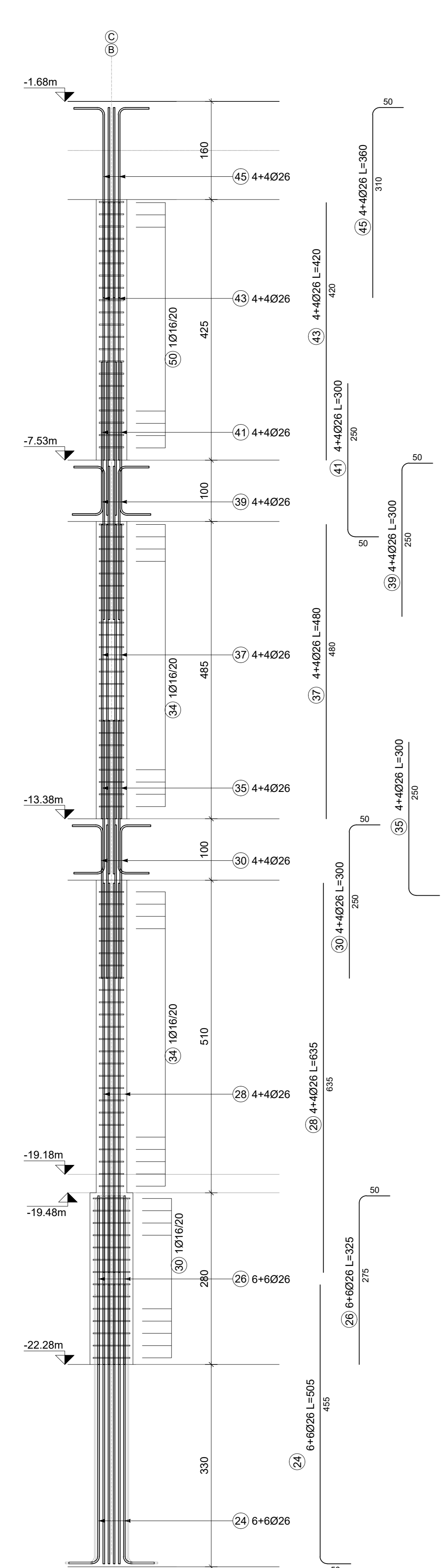
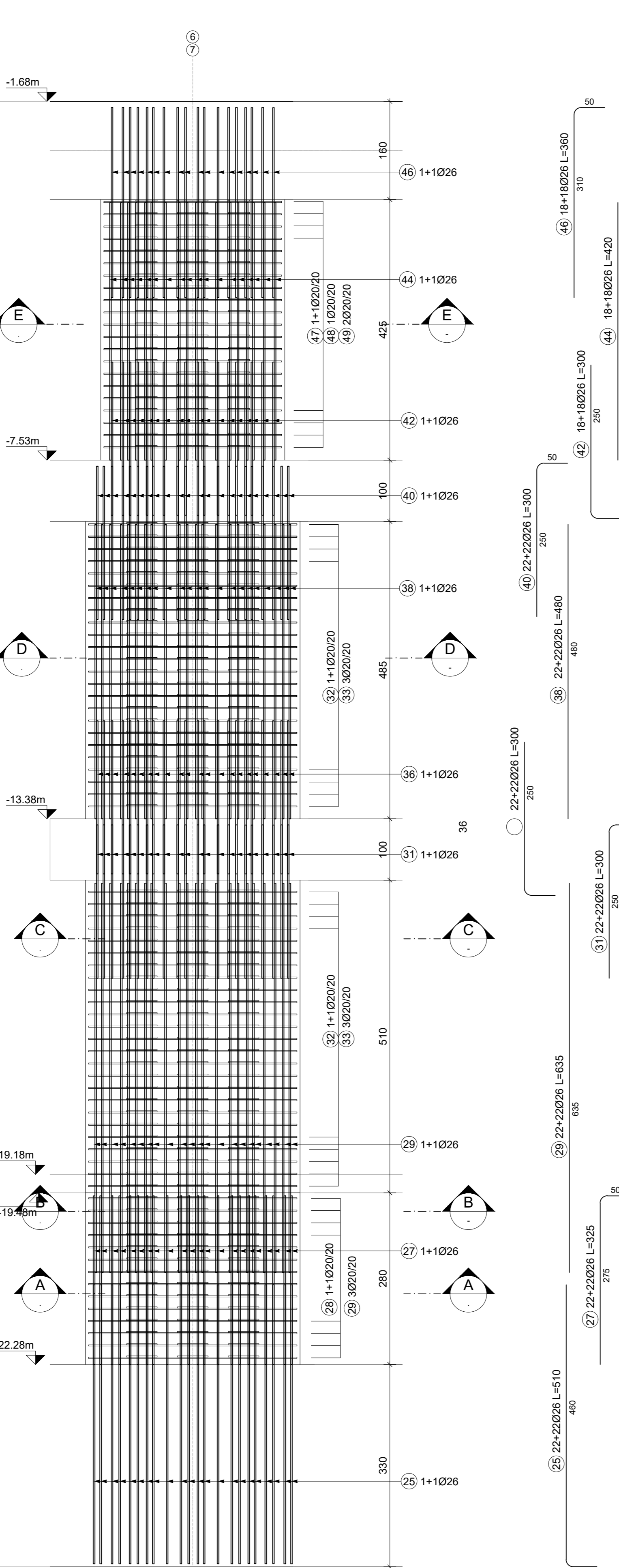


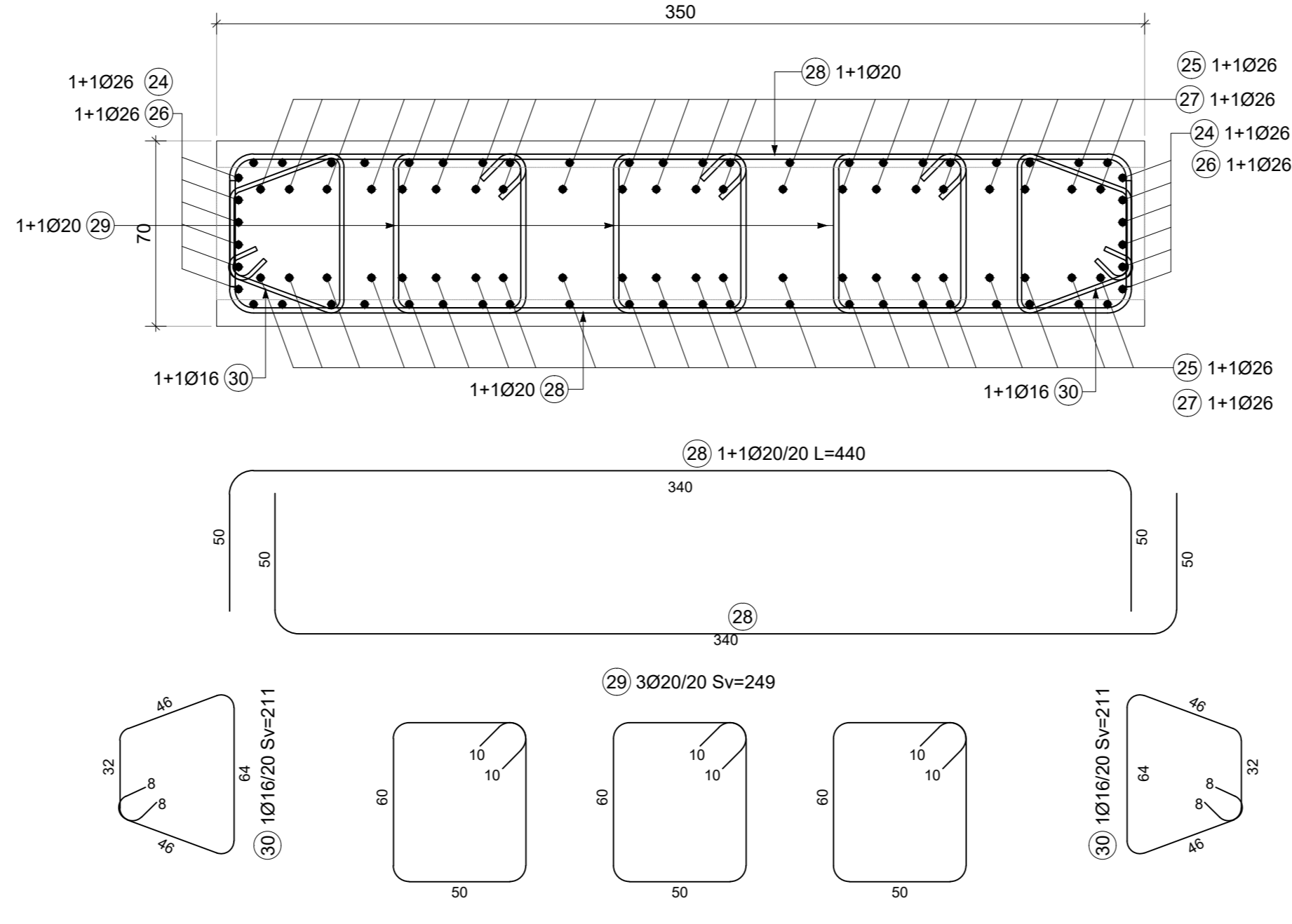
**1 SEZIONE TRASVERSALE TIPO**  
SCALA 1:50



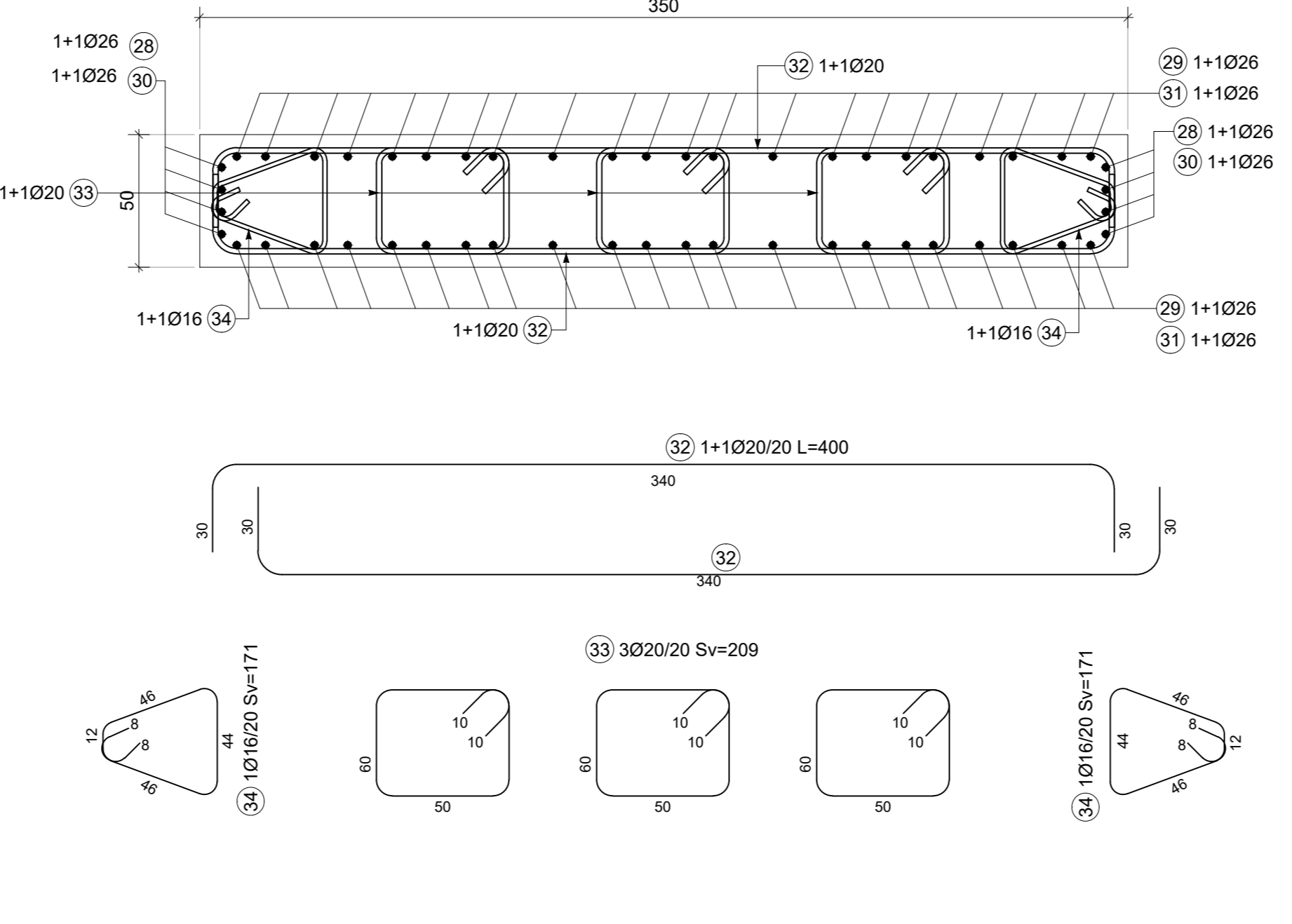
**2 SEZIONE LONGITUDINALE TIPO**  
SCALA 1:50



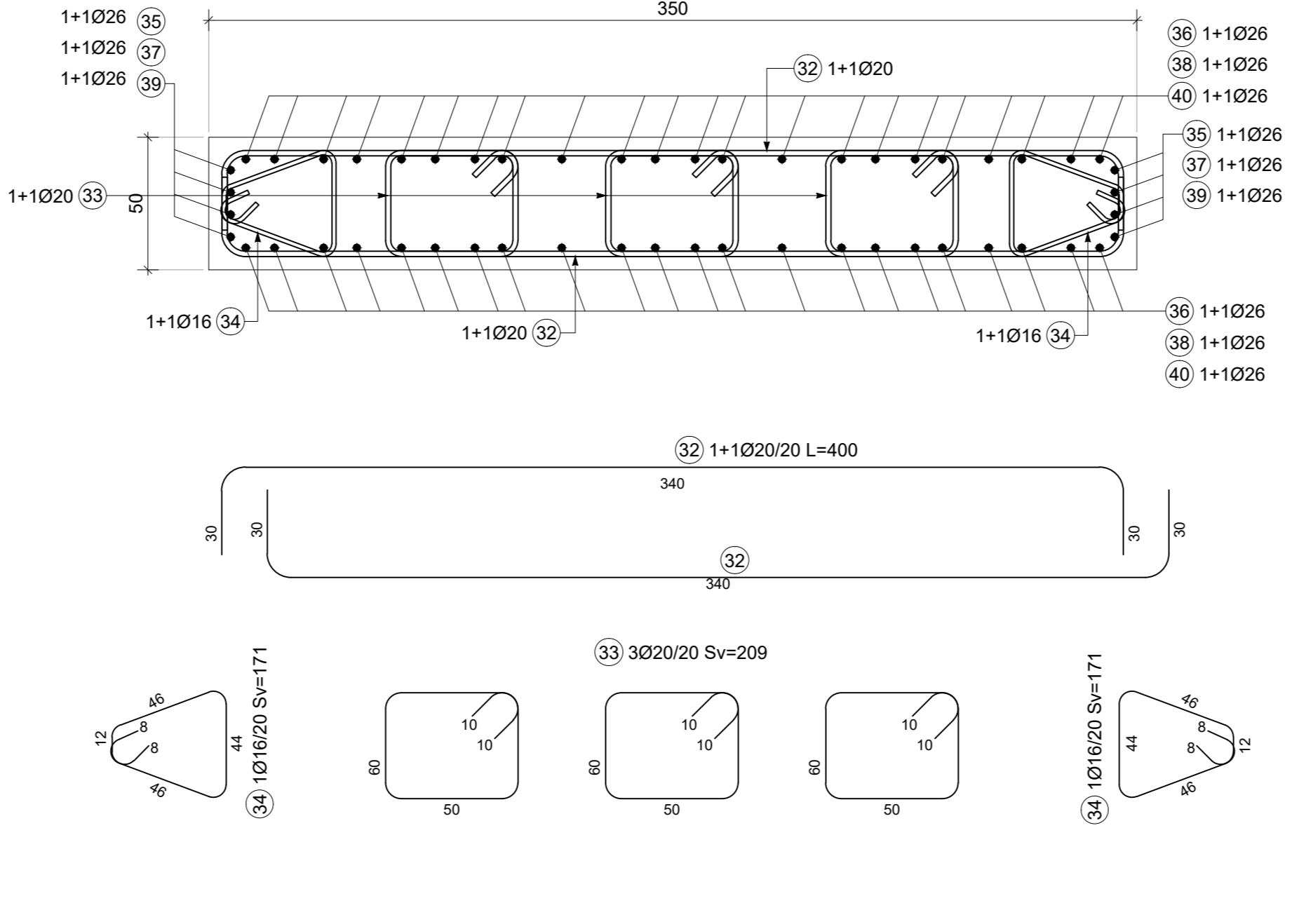
**5 SEZIONE B-B**  
SCALA 1:20



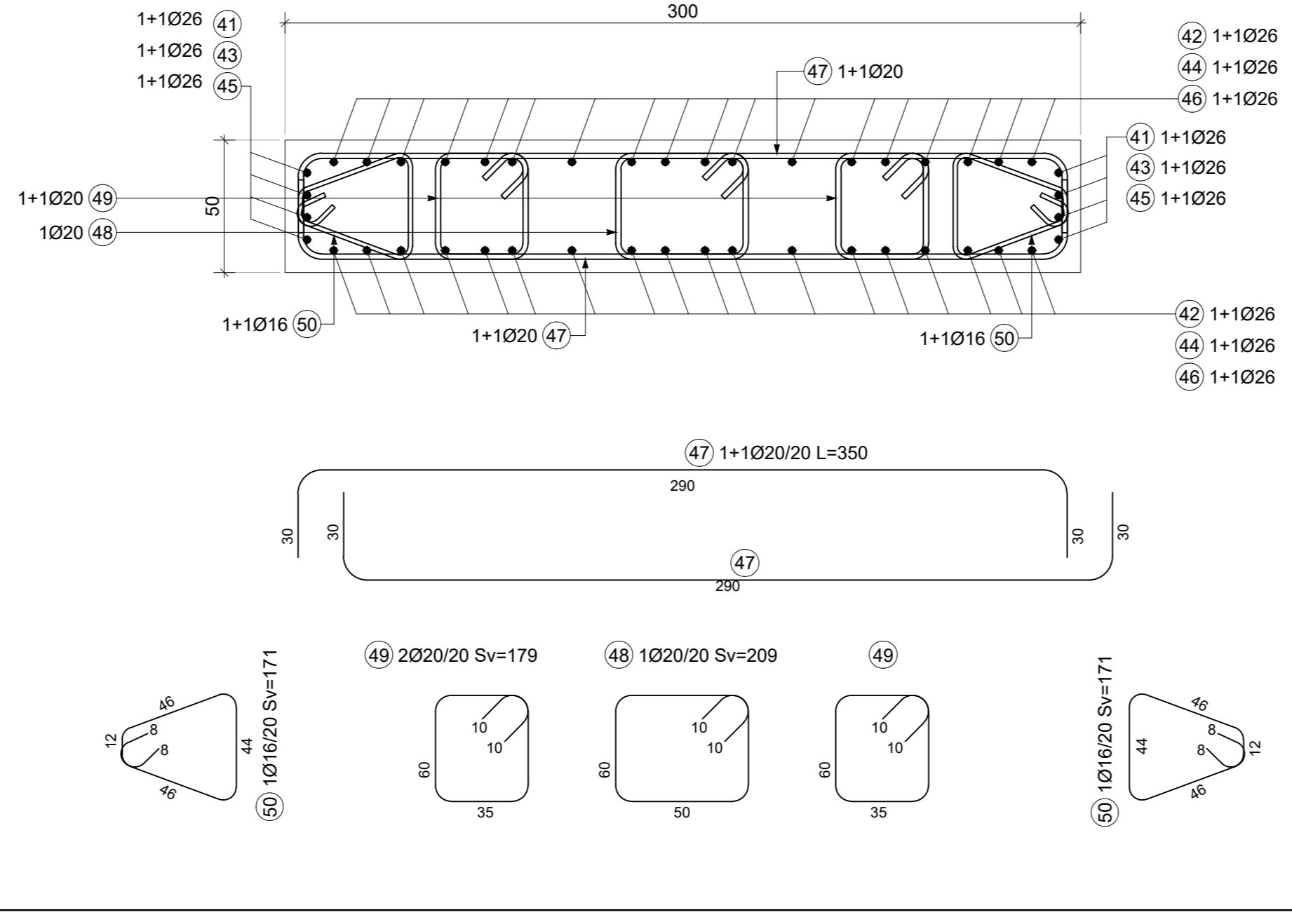
**6 SEZIONE C-C**  
SCALA 1:20



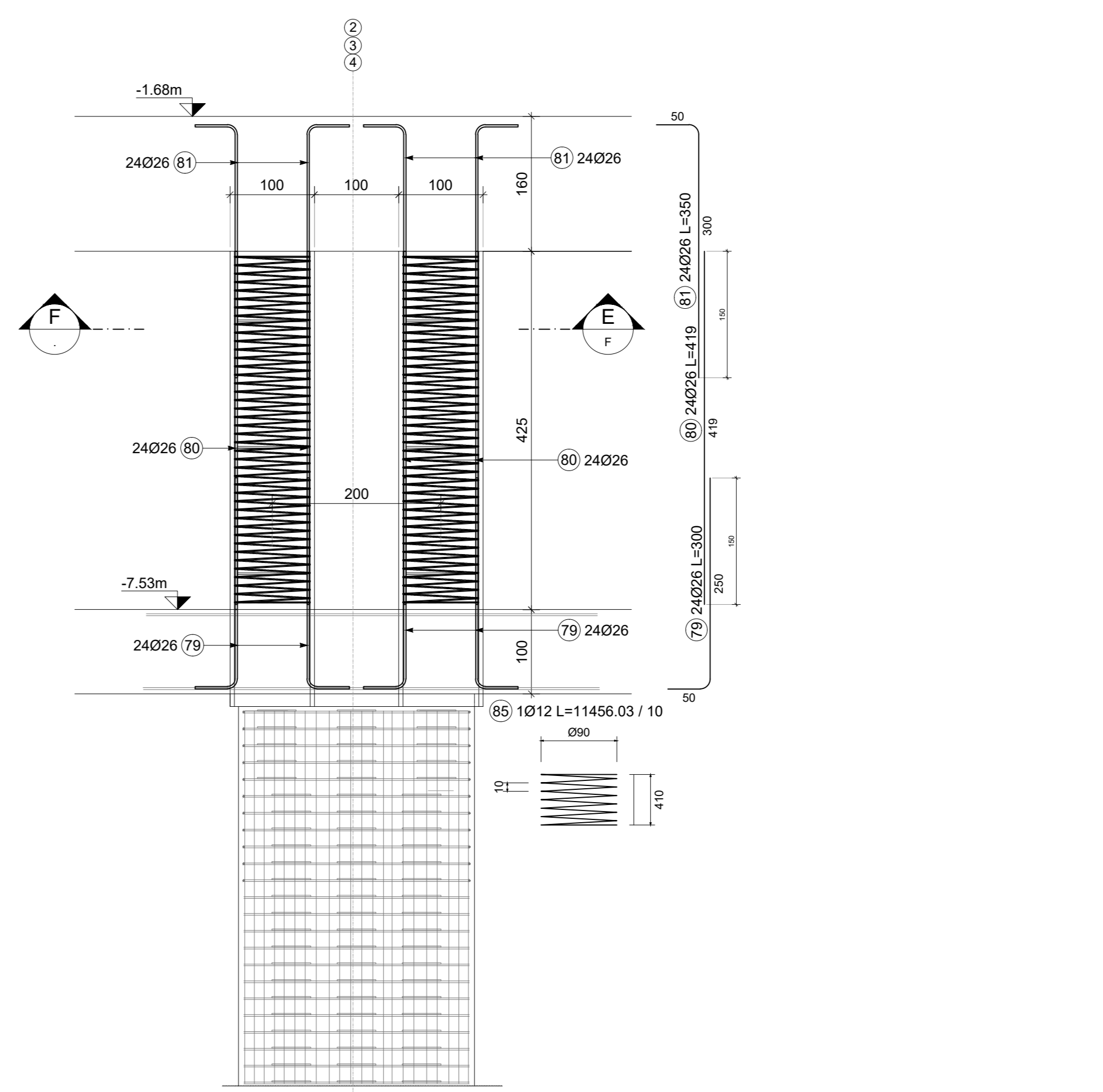
**7 SEZIONE D-D**  
SCALA 1:20



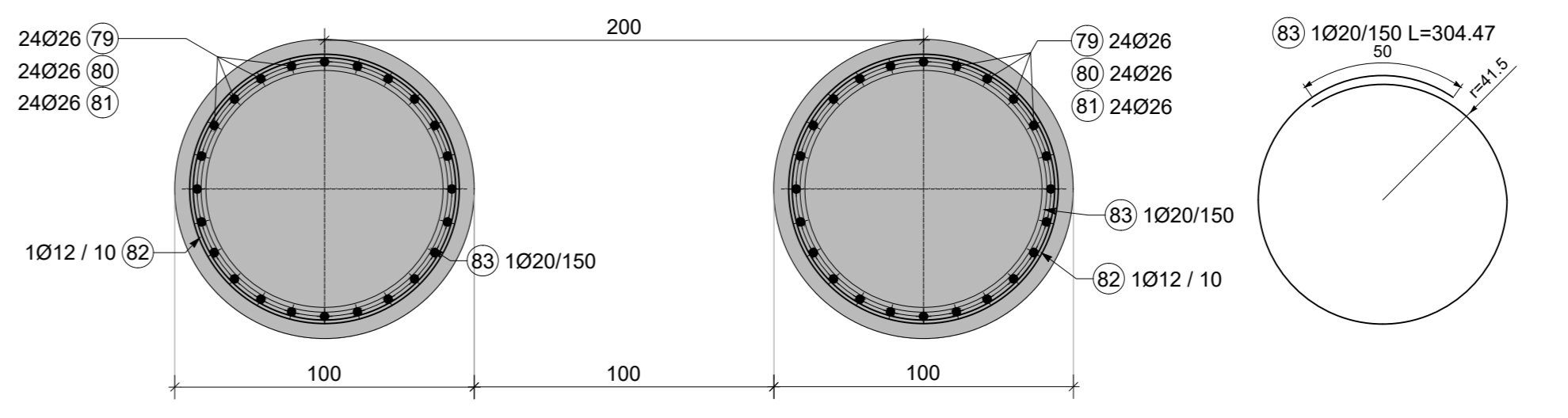
**8 SEZIONE E-E**  
SCALA 1:20



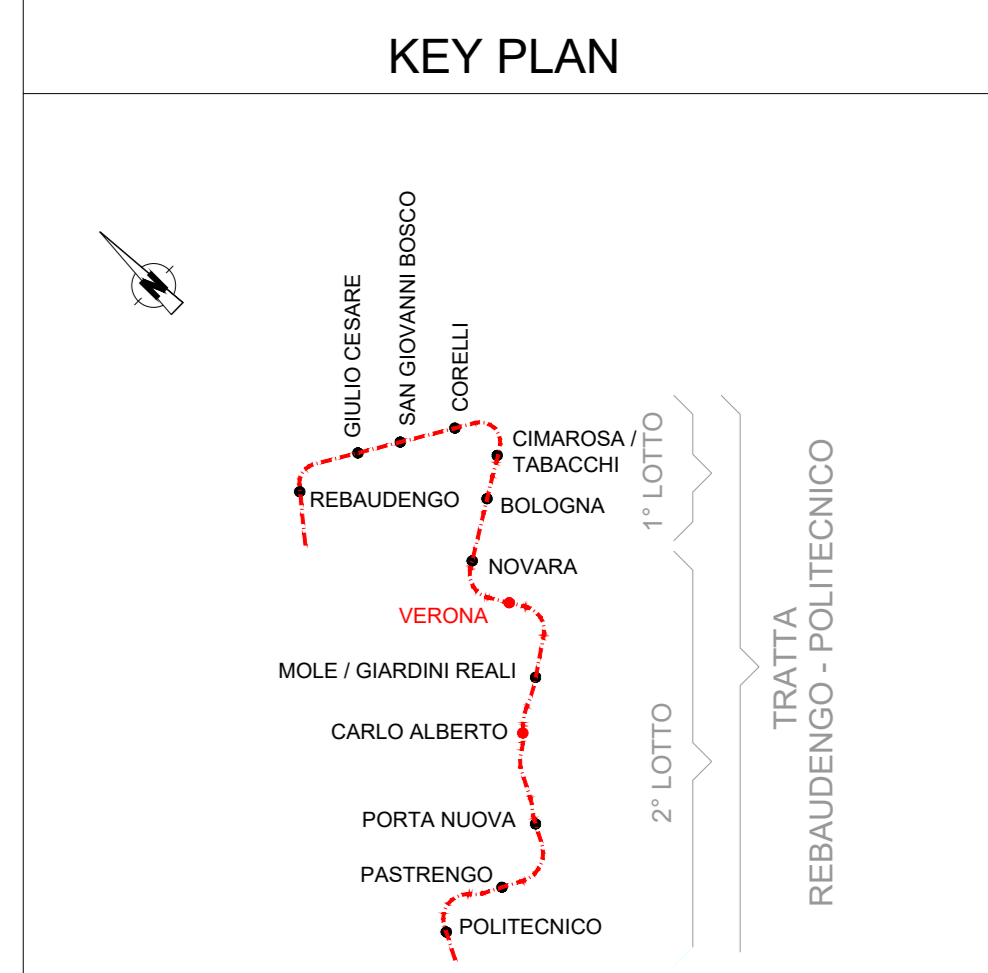
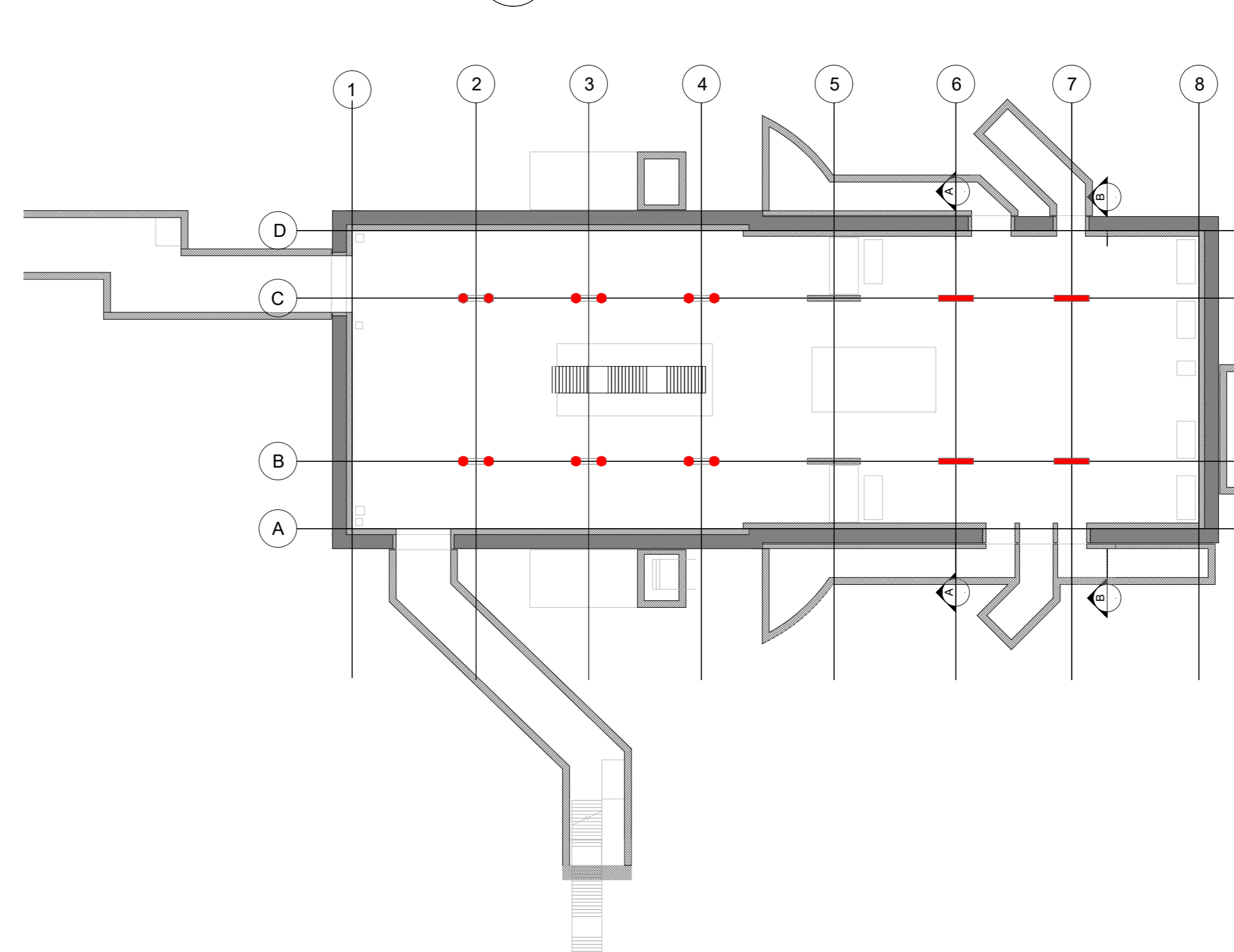
**7 SEZIONE LONGITUDINALE TIPO**  
SCALA 1:50



**8 SEZIONE E-E**  
SCALA 1:20



**11 PIANTA SCHEMATICA**  
SCALA 1:500



**MATERIALI**

- CALCESTRUZZI**
- MAGRONE C12/15  
Classe di esposizione X0
- DIAFRAMMI / PALI C25/30  
Classe di esposizione: XC2  
Classe di consistenza: S3  
Rapporto A/C: ≤ 0.6  
Dosaggio minimo cemento: 300 kg/m<sup>3</sup>  
Diametro massimo aggregati: 25 mm
- SOLETTA DI FONDO C30/37  
Classe di esposizione: XC2  
Classe di consistenza: S3  
Rapporto A/C: ≤ 0.6  
Dosaggio minimo cemento: 300 kg/m<sup>3</sup>  
Diametro massimo aggregati: 25 mm
- STRUTTURE INTERNE C30/37  
Classe di esposizione: XC3  
Classe di consistenza: S4  
Rapporto A/C: ≤ 0.5  
Dosaggio minimo cemento: 300 kg/m<sup>3</sup>  
Diametro massimo aggregati: 15 mm
- ACCIAIO DA C.A.  
Barre φ<26 mm B450C  
Reti e tralici elettrosaldati fykz 450 N/mm<sup>2</sup>  
fykz 540 N/mm<sup>2</sup>  
1.15 ≤ (fy/y) < 1.35  
(Ag)kz 7.5%
- ACCIAIO DA CARPENTERIA METALLICA  
TUBI S355 J0  
fyk=355 N/mm<sup>2</sup>  
fyk=510 N/mm<sup>2</sup>
- PROFILI E PIASTRE S355 J0  
fyk=355 N/mm<sup>2</sup>  
fyk=510 N/mm<sup>2</sup>
- Elemento Copriferro minimo (mm)  
DIAFRAMMI 75  
STRUTTURE INTERNE 50

**NOTE GENERALI:**

- Tutte le dimensioni indicate sono espresse in cm.
- Le quote altimetriche sono espresse in metri e si riferiscono alle quote relative rispetto al livello stradale.
- Per i valori di incidenza fare riferimento alle tavole di carpenteria.

**MINISTERO DELLE INFRASTRUTTURE E DELLA MOBILITÀ SOSTENIBILI**  
**STRUTTURA TECNICA DI MISSIONE**

**Mims**  
**COMUNE DI TORINO**

**CITTA' DI TORINO**

**METROPOLITANA AUTOMATICA DI TORINO**  
**LINEA 2 - TRATTA POLITECNICO - REBAUDENGO**  
**PROGETTAZIONE DEFINITIVA**  
Lotto Costruttivo 2: Bologna - Politecnico

**PROGETTO DEFINITIVO**  
DIRETTORE PROGETTAZIONE  
Responsabile integrazione discipline specialistiche

**INFRA.TO** INFRASTRUTTURE PER LA MOBILITÀ

**PROGETTO STRUTTURALE-STAZIONI PROFONDE**  
STAZIONE VERONA  
Armatura tipologica - Setto interno tipo 1

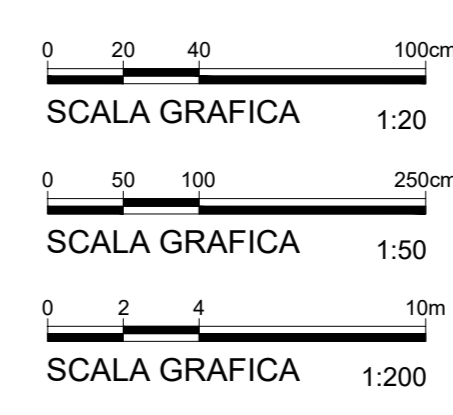
ELABORATO REV. SCALA DATA  
MTL2.T1.A2D.STRSVR.T.011.1 0 0 VARIE 30/09/2022

AGGIORNAMENTI  
Fig. 1 di 2

REV.	DESCRIZIONE	DATA	REDACTO	CONTROL.	APPROV.	VISTO
0	EMISSIONE	18/01/22	SET	ECA	FRI	RCR
1	EMISSIONE FINALE A SEGUITO DI VERIFICA PREVENTIVA	30/09/22	SET	ECA	FRI	RCR
-	-	-	-	-	-	-
-	-	-	-	-	-	-
-	-	-	-	-	-	-

LOTTO 2 CARTELLA 19.2.2 18 MTL2.T1.A2D.STRSVR.T.011.1

STAZIONE APPALTANTE  
DIRETTORE DI DIVISIONE INFRASTRUTTURE E MOBILITÀ  
Ing. R. Bertasio  
RESPONSABILE UNICO DEL PROCEDIMENTO  
Ing. A. Strozziro



Scale and other technical details.