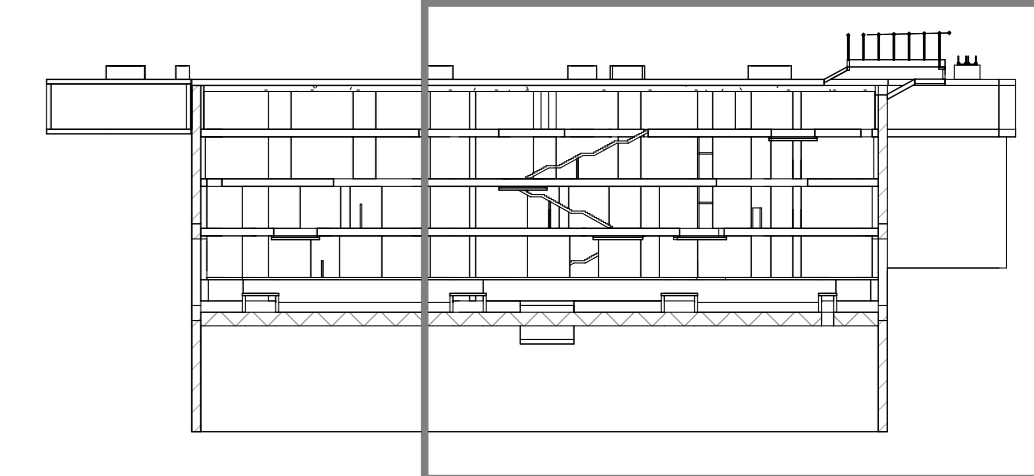
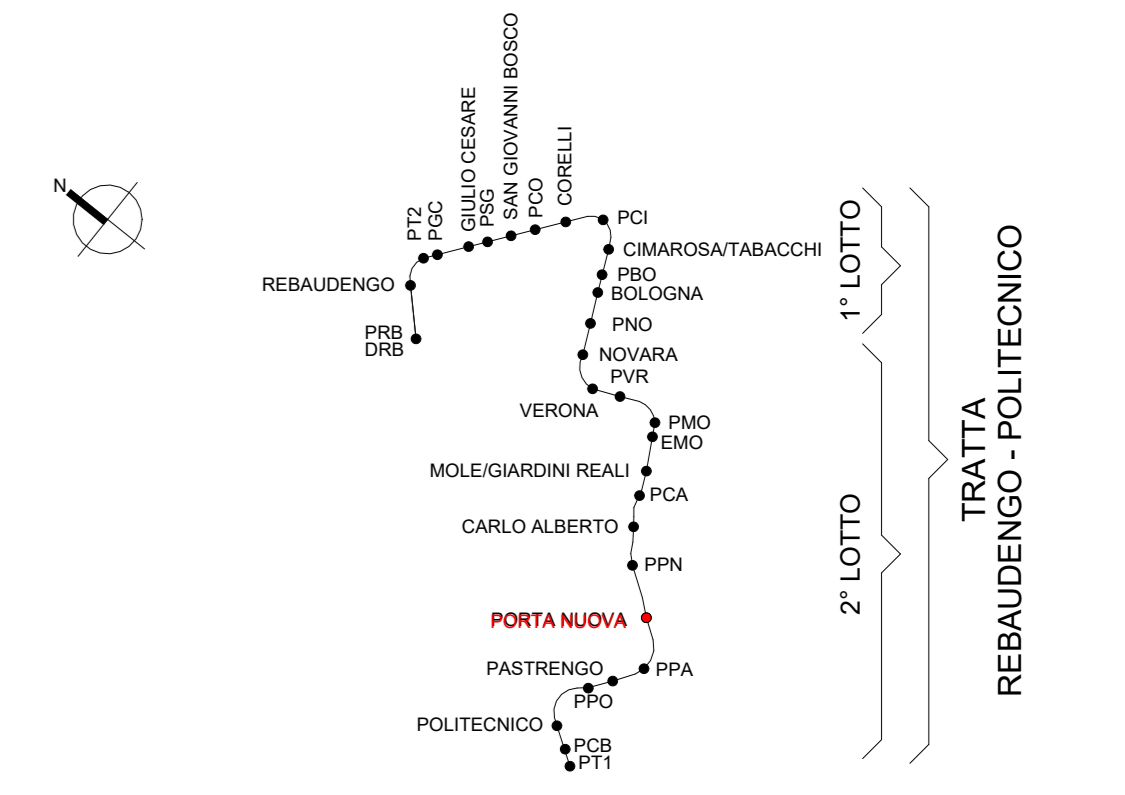


1 SEZIONE A-A 2/2
1:100

KEY PLAN



MINISTERO DELLE INFRASTRUTTURE E DELLA MOBILITÀ SOSTENIBILI
STRUTTURA TECNICA DI MISSIONE

Mims
COMUNE DI TORINO
CITTA' DI TORINO

METROPOLITANA AUTOMATICA DI TORINO
LINEA 2 - TRATTA POLITECNICO - REBAUDENGO
PROGETTAZIONE DEFINITIVA
 Lotto Costruttivo 2: Bologna - Politecnico

PROGETTO DEFINITIVO

DIREZIONE PROGETTAZIONE
 Responsabile integrazione discipline specialistiche

IL PROGETTISTA
INFRA.TO INFRATRASPORTI.TO S.r.l.

Ing. R. Crova
 Ordine degli Ingegneri della Provincia di Torino n. 60385

Ing. F. Rizzo
 Ordine degli Ingegneri della Provincia di Torino n. 9337K

PROGETTO STRUTTURALE - STAZIONI SPECIALI
STAZIONE PORTA NUOVA
 Sezione longitudinale A-A - Carpenteria tav. 2/2

ELABORATO	REV.	REV.	SCALA	DATA
MTL2T1A2D STRSPNT008.2	0	1	1:100	25/11/22

AGGIORNAMENTI				
REV.	DESCRIZIONE	DATA	REDAITTO (CONTROL.)	APPROV. VISTO
0	EMISSIONE	18/01/22	KIE ECA FRI RCR	
1	EMISSIONE FINALE A SEGUITO DI REVISIONE PREVENTIVA	25/11/22	AIM ECA FRI RCR	

LOTTO 2 CARTELLA 9.3.4 19 MTL2T1A2D STRSPNT008.2

STAZIONE APPALTANTE
 DIRETTORE ED DIVISIONE INFRASTRUTTURE E MOBILITÀ
 Ing. R. Bertasio
 RESPONSABILE LANCIO DEL PROCEDIMENTO
 Ing. A. Strozziere