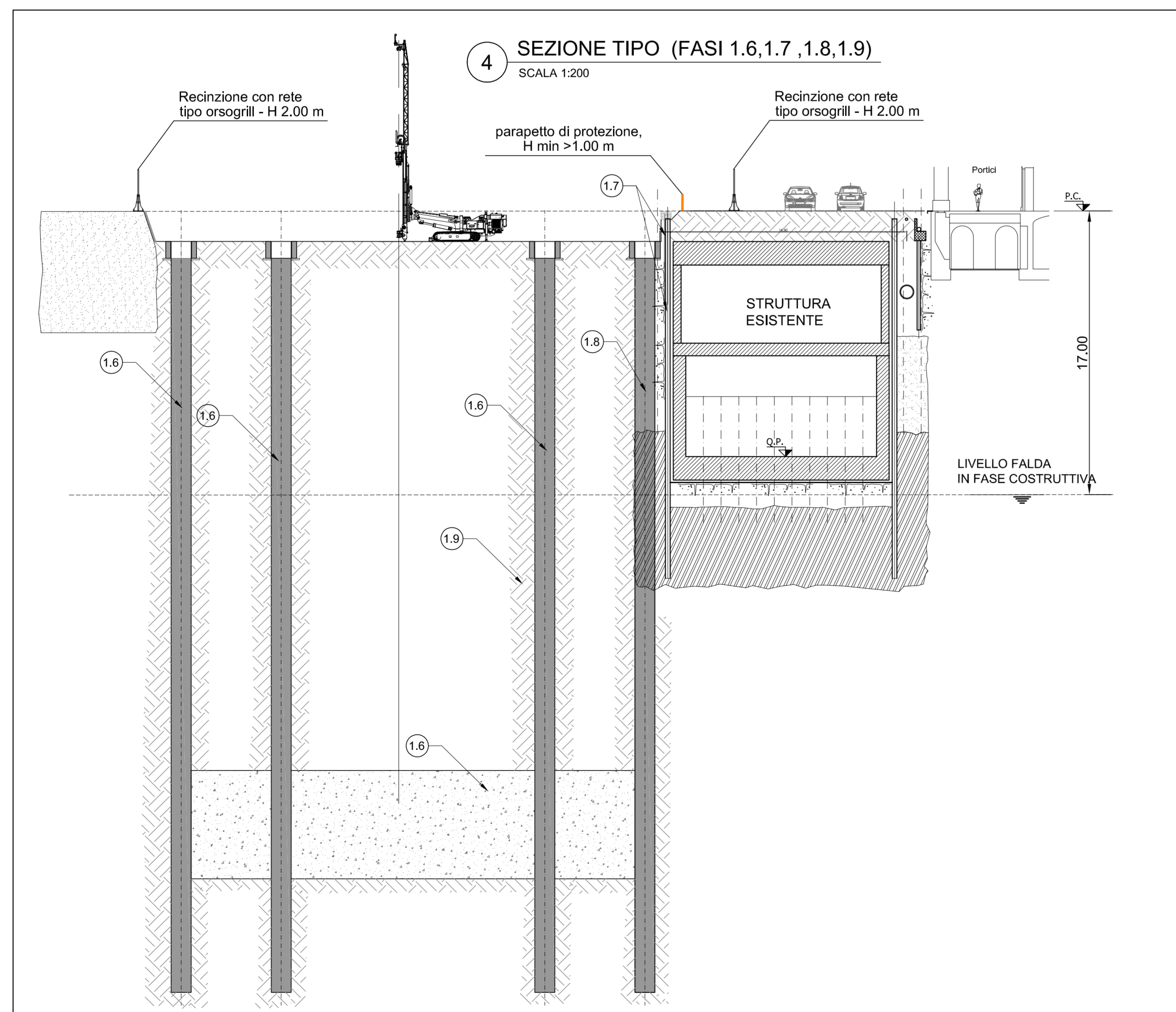
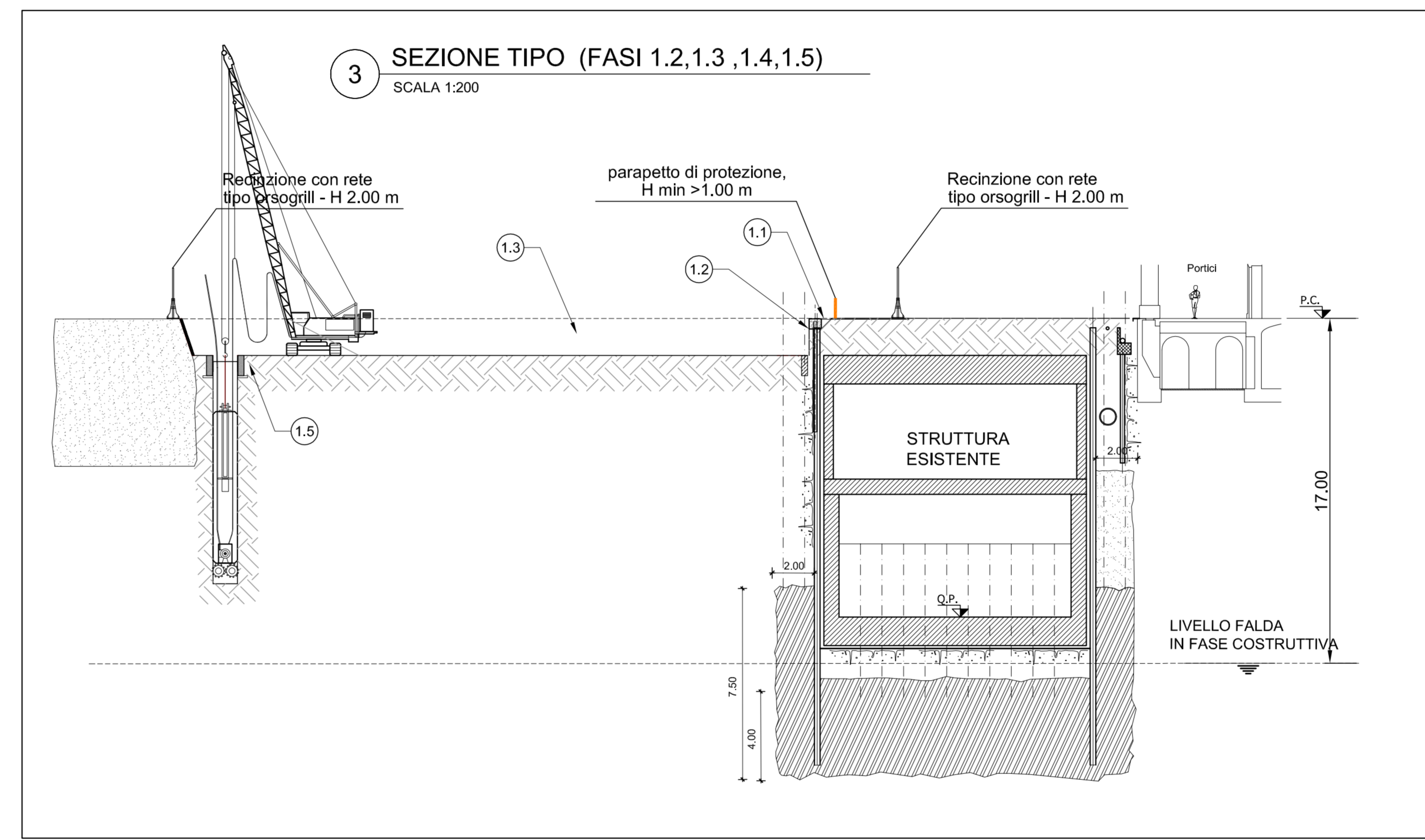
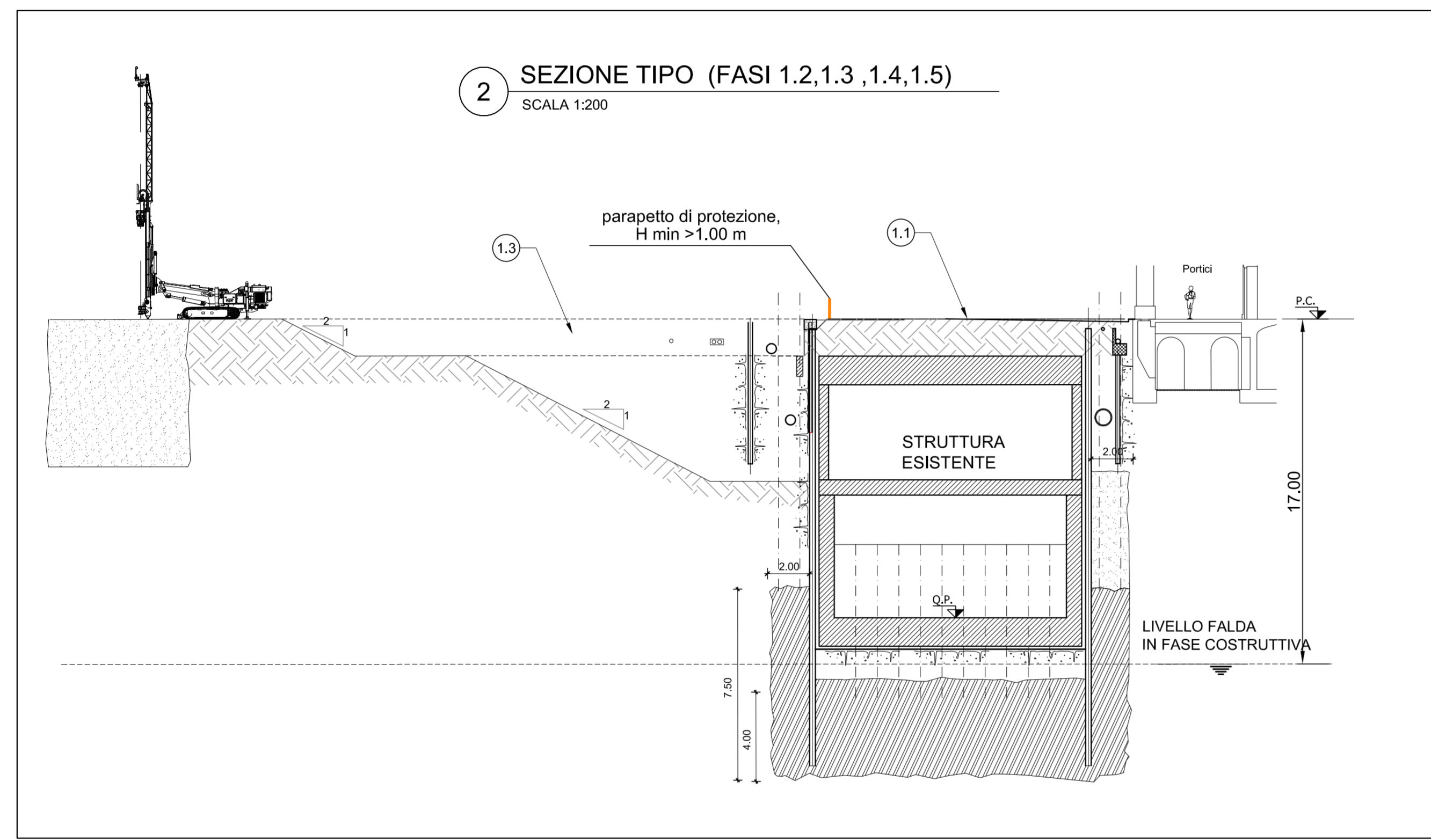


- LEGENDA BARRIERE**
- New-jersey in PVC
 - New-jersey in CLS con pannelli di collegamento in lamiera grecata
 - New-jersey in CLS con lastre di polimetilmetacrilato estruso fonoassorbente h=5,00m
 - New-jersey in CLS con pannelli di collegamento in rete elettrosaldata
 - Recinzioni con pannelli in rete elettrosaldata dotata di striscia ad alta visibilità
 - Parapetto di protezione h=1m
 - Barriera fonoassorbente h=5,00m



NOTA "A"
 NEL CORSO DEI LAVORI DOVRA' ESSERE GARANTITA LA MASSIMA SALVAGUARDIA DEGLI ACCESSI CARRAI E PEDONALI ALLE SINGOLE UNITA' IMMOBILIARI E PARTICELLE CATASTALI. DOVRA' ESSERE, INOLTRE, SEMPRE GARANTITO IL TRANSITO PEDONALE IN ATTRAVERSAMENTO OLTRE A QUELLO VEICOLARE OVE ESPRESSAMENTE PREVISTO, ANCHE CON L'ADOZIONE DI SOLUZIONI TEMPORANEE E IMPIEGO DI OPERE PROVVISORIALI.

NOTA "B"
 L'IMPRESA ESECUTRICE DOVRA' PREVENTIVAMENTE DEFINIRE LA CANTIERIZZAZIONE AL CSE E AL D.L. NEL RISPETTO DEGLI INGOMBRI MASSIMI DI CANTIERE COSI' COME DEFINITI NELLA PRESENTE PLANIMETRIA, EVENTUALI LOCALI E TEMPORANEE ESISTENZE DI ALLARGAMENTO DELL'AREA DI CANTIERE DOVRA' ESSERE AUTORIZZATO DALLA D.L. E DA SPECIFICA ORDINANZA EMESSA DAL COMUNE DI TORINO.

FASE 1 - OPERAZIONI PRELIMINARI - ZONA CORPO STAZIONE ESECUZIONE DIAFRAMMI, CROSS WALLS E CONSOLIDAMENTI

- 1.1 Operazioni preliminari, deviazioni visibilità, deviazioni pubblici servizi, bonifica ordigni bellici superficiali e profonda, rimozione e potatura alberi.
- 1.2 Rimozione della pavimentazione esistente, esecuzione del prescavo secondo le indicazioni della Soprintendenza archeologica della Regione Piemonte.
- 1.3 Rimozione della pavimentazione esistente, esecuzione del prescavo secondo le indicazioni della Soprintendenza archeologica della Regione Piemonte.
- 1.4 Esecuzione degli scavi preliminari, sbancamenti e/o realizzazione delle pareti di micropali laddove necessario per la prossimità di edifici e altre strutture interferenti.
- 1.5 Esecuzione dei corredi guida per i pannelli di parete del corpo stazione.
- 1.6 Esecuzione dei pannelli di parete perimetrali del corpo stazione, dei salti temporanei interni, e dei cross walls.
- 1.7 Scavo e rimozione dei micropali esistenti nell'area di scavo a ridosso del pozzo esistente, stambamento dell'area scavata.
- 1.8 Esecuzione della parete di pili secchi.
- 1.9 Esecuzione del consolidamento mediante colonne di jet grouting della porzione di scavo adiacente al pozzo esistente.

Foglio: 1/10
 Data: 30/03/2022
 Scala: 1:200
 Autore: M. M. M.
 Disegnato: M. M. M.
 Verificato: M. M. M.
 Approvato: M. M. M.
 Direzione: M. M. M.
 Cliente: M. M. M.

MINISTERO DELLE INFRASTRUTTURE E DELLA MOBILITÀ SOSTENIBILI
STRUTTURA TECNICA DI MISSIONE

Mims
COMUNE DI TORINO
CITTA' DI TORINO

METROPOLITANA AUTOMATICA DI TORINO
LINEA 2 - TRATTA POLITECNICO - REBAUDENGO
PROGETTAZIONE DEFINITIVA
 Lotto Costruttivo 2: Bologna - Politecnico

PROGETTO DEFINITIVO

DIRETTORE PROGETTISTA: **INFRA.TO** INFRASTRUTTURE PER LA MOBILITÀ
 ING. R. COVATTA
 ING. F. COCCHI

CANTIERIZZAZIONI
 Stazione Porta Nuova
 Fase 1

REV.	DESCRIZIONE	DATA	REDAZIONE	CONTROLLO	APPROV.	VISTO
0	EMISSIONE	30/03/2022	REC	GG	FCO	RCF
1	EMISSIONE FINALE A SEGUITO DI VERIFICA PREVENTIVA	23/06/2023	REC	FRI	FCO	RCF
-	-	-	-	-	-	-
-	-	-	-	-	-	-

AGGIORNAMENTI Fig. 1 di 1

LOTTO 2	CARTELLA	15.2	18	MTL21A2D	CANSPAT001
---------	----------	------	----	----------	------------

STAZIONE APPALTANTE
 DIRETTORE DI FONDAZIONE INFRASTRUTTURE E MOBILITÀ
 Ing. R. Bertasio
 RESPONSABILE UNICO DEL PROCEDIMENTO
 Ing. A. Strozzi