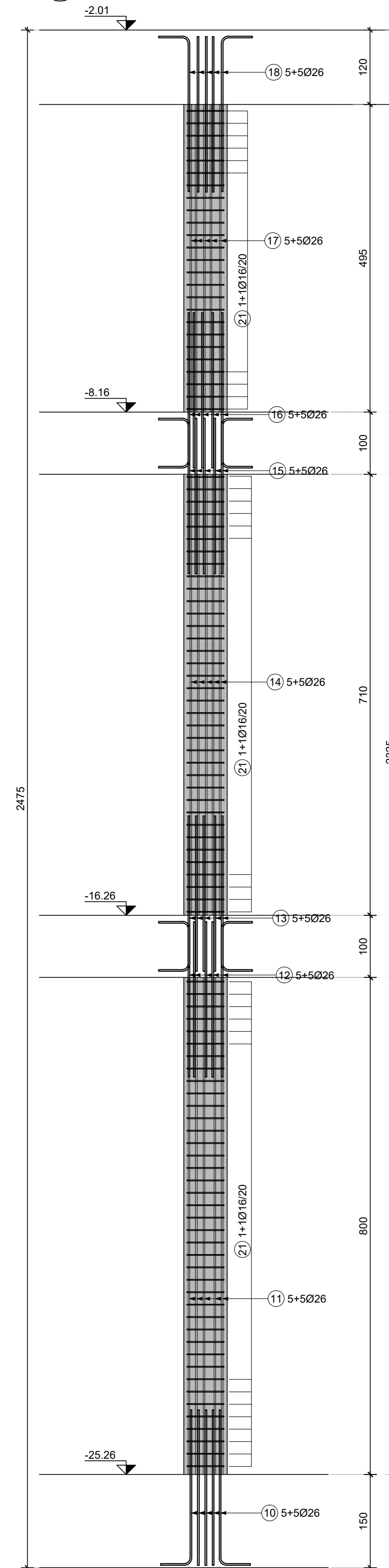
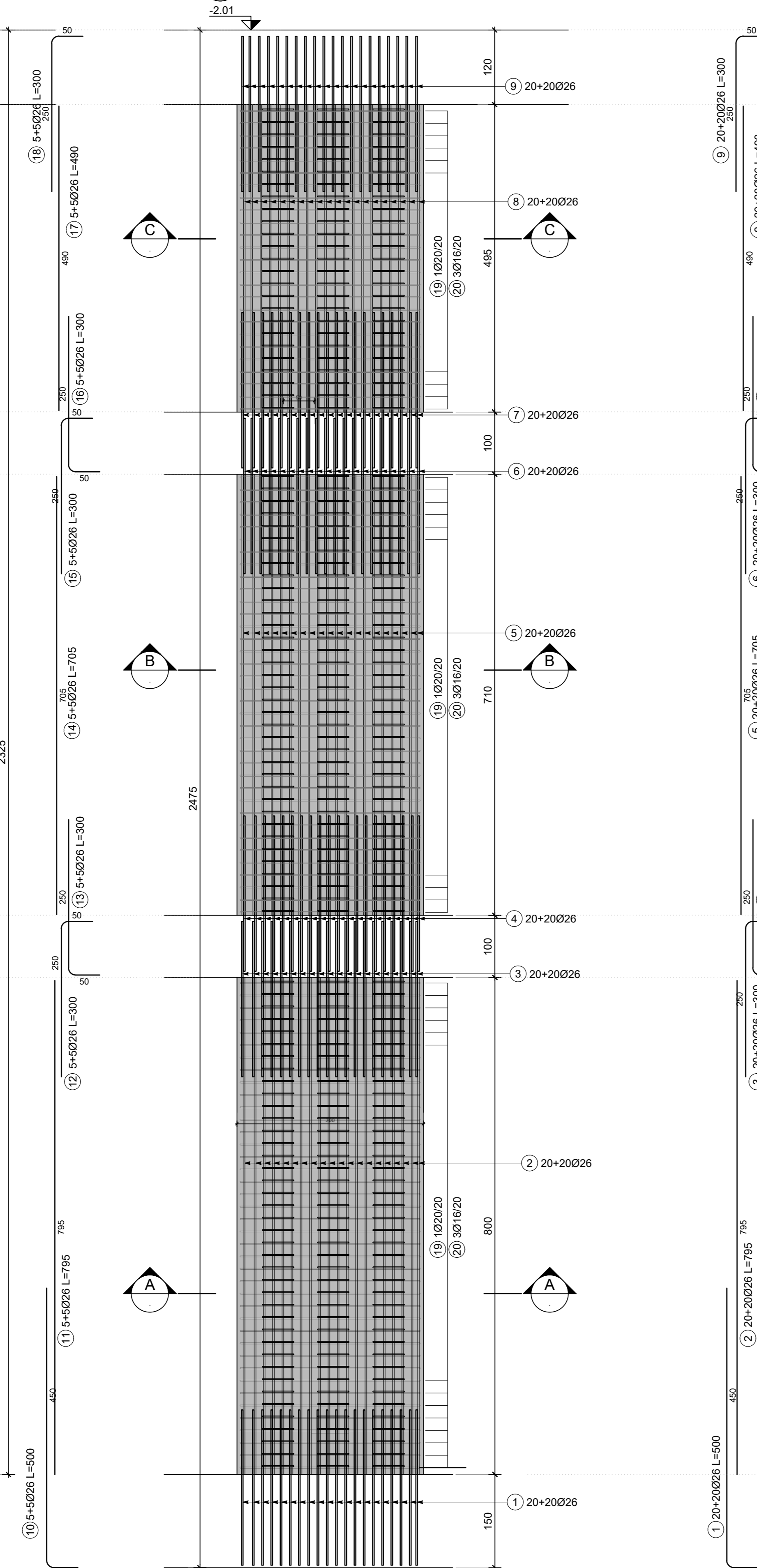


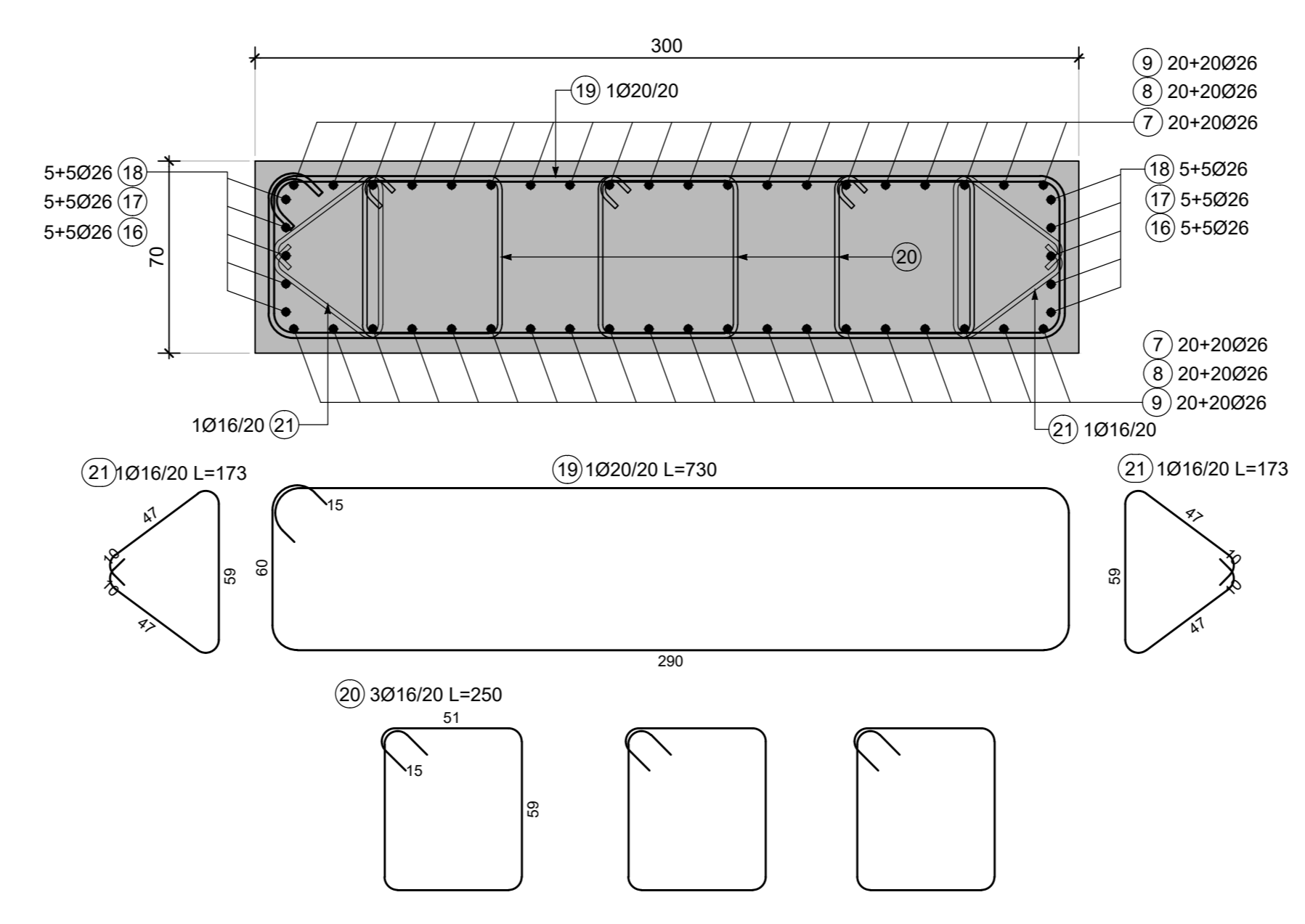
**1 SEZIONE TRASVERSALE TIPO**  
SCALA 1:50



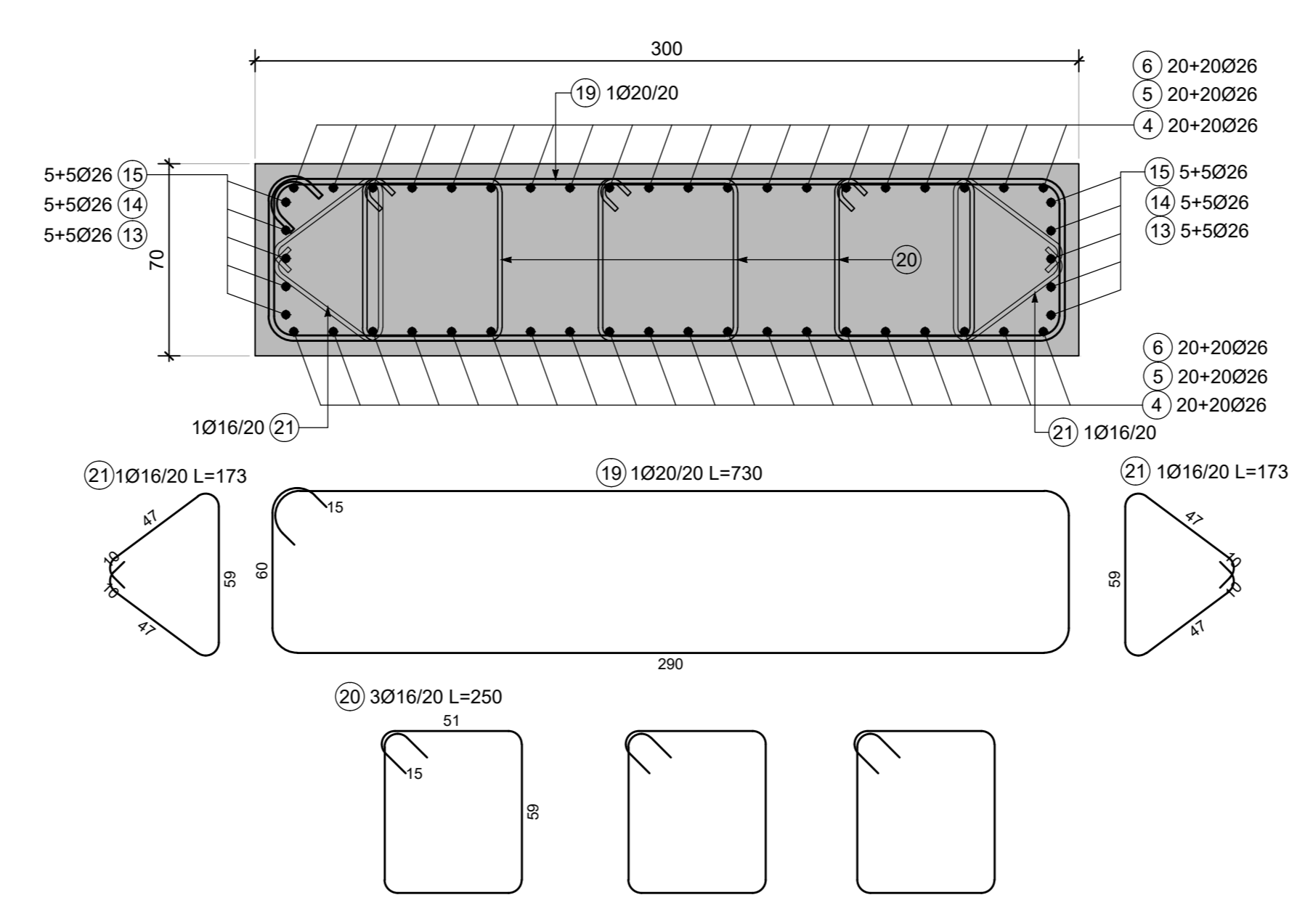
**2 SEZIONE LONGITUDINALE TIPO**  
SCALA 1:50



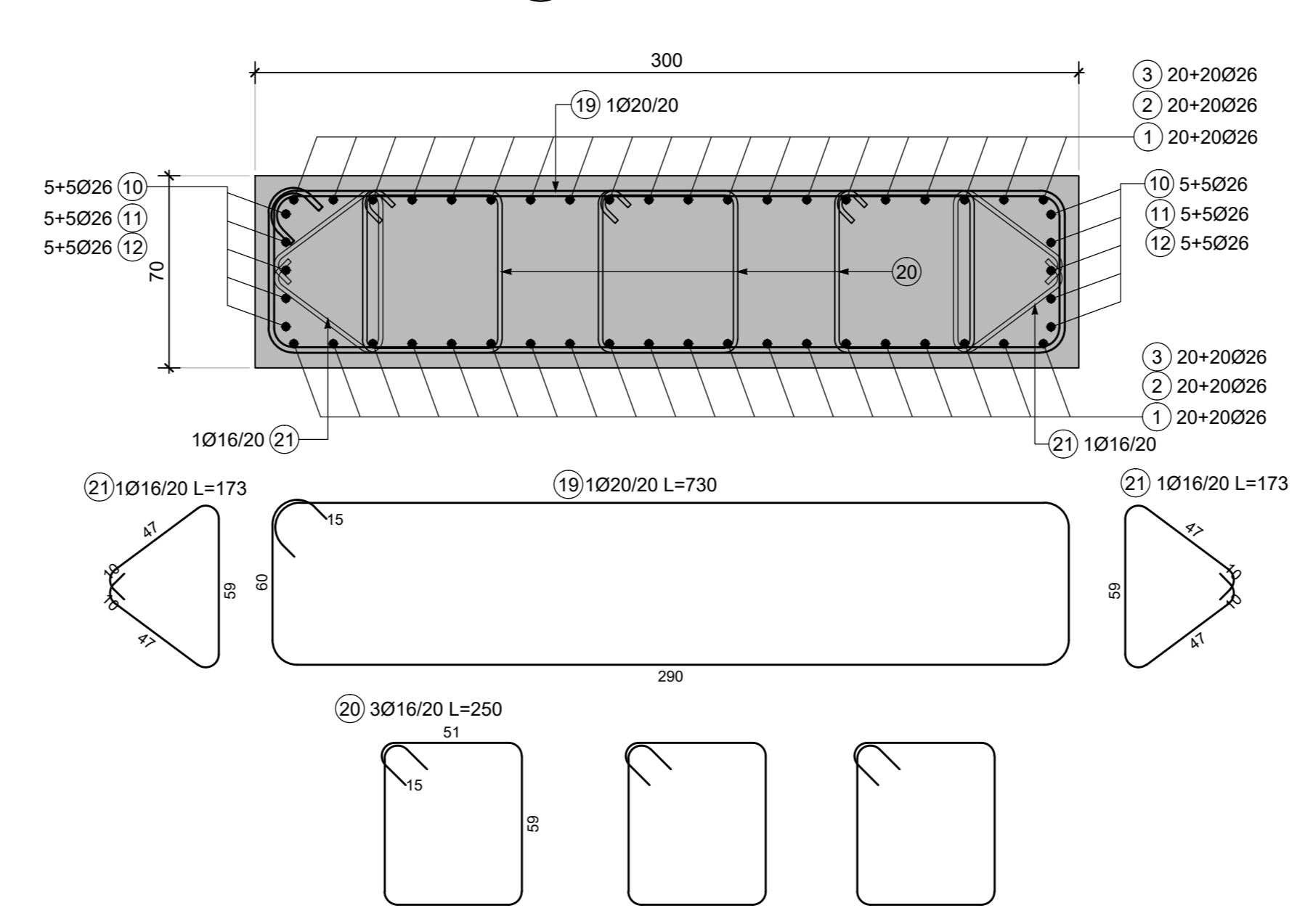
**5 SEZIONE C-C**  
SCALA 1:20



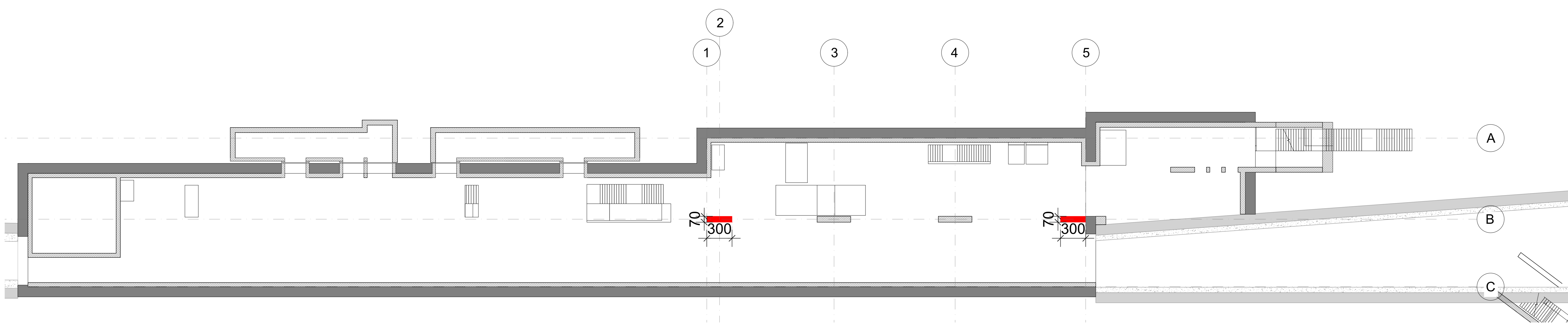
**4 SEZIONE B-B**  
SCALA 1:20



**3 SEZIONE A-A**  
SCALA 1:20



**6 PIANTA SCHEMATICA**  
SCALA 1:200



**MATERIALI**

**CALCESTRUZZI**

MAGRONE C12/15  
Classe di esposizione X0

DIAFRAMMI / PALI C25/30  
Classe di esposizione XC2  
Classe di consistenza S3  
Rapporto A/C: ≤ 0.6  
Dosaggio minimo cemento: 300 kg/m³  
Diametro massimo aggregati: 25 mm

SOLETTA DI FONDO C30/37  
Classe di esposizione XC2  
Classe di consistenza S3  
Rapporto A/C: ≤ 0.6  
Dosaggio minimo cemento: 300 kg/m³  
Diametro massimo aggregati: 25 mm

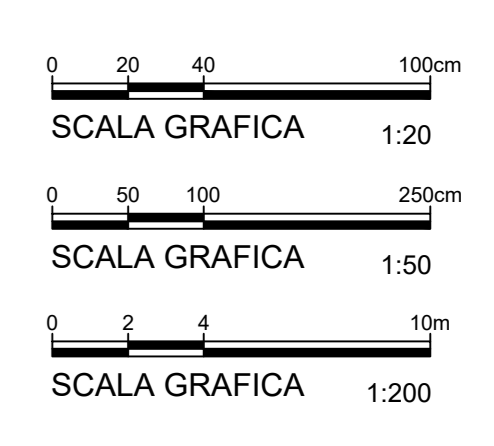
STRUTTURE INTERNE C30/37  
Classe di esposizione XC3  
Classe di consistenza S4  
Rapporto A/C: ≤ 0.5  
Dosaggio minimo cemento: 300 kg/m³  
Diametro massimo aggregati: 15 mm

ACCIAIO DA C.A.  
Barre φ<26 mm B450C  
Reti e tralicci elettrosaldati fyk=450 N/mm²

ACCIAIO DA CARPENTERIA METALLICA  
TUBI S355 J0  
fyk=355 N/mm²  
ftk=510 N/mm²

PROFILI E PIASTRE S355 J0  
fyk=355 N/mm²  
ftk=510 N/mm²

Elemento Copriferro minimo (mm)  
DIAFRAMMI 75  
STRUTTURE INTERNE 50



- NOTE GENERALI:**
- Tutte le dimensioni indicate sono espresse in cm., salvo diversamente espresso
  - Le quote altimetriche sono espresse in metri e si riferiscono alle quote relative rispetto al livello stradale.
  - Per i valori di incidenza fare riferimento alle tavole di carpenteria.

**MINISTERO DELLE INFRASTRUTTURE E DELLA MOBILITÀ SOSTENIBILI**  
**STRUTTURA TECNICA DI MISSIONE**

**COMUNE DI TORINO**

**METROPOLITANA AUTOMATICA DI TORINO**  
**LINEA 2 - TRATTA POLITECNICO - REBAUDENGO**

**PROGETTAZIONE DEFINITIVA**  
Lotto generale: Politecnico - Rebaudengo

<b>PROGETTO DEFINITIVO</b>		<b>INFRA.TO</b> Infrastrutture per la mobilità		INFRASTRAPORTI.TO S.r.l.	
DIRETTORE PROGETTAZIONE Responsabile integrazione disciplinare specialistiche		IL PROGETTISTA			
Ing. R. Crova Ordine degli Ingegneri della Provincia di Torino n. 60385					
<b>PROGETTO STRUTTURALE - STAZIONI SPECIALI</b> STAZIONE CIMAROSA/TABACCHI Armatura tipologica - Setto interno tipo 1					
ELABORATO		REV.	ED.	SCALA	DATA
BIM MANAGER Geom. L. D'Accardi		0	0	VARIE	31/10/2022
AGGIORNAMENTI					
REV.	DESCRIZIONE	DATA	REDATTO	CONTROL.	APPROV.
0	EMISSIONE	31/10/22	VFL	ECA	FRI RCR
-	-	-	-	-	-
-	-	-	-	-	-
-	-	-	-	-	-
STAZIONE APPALTANTE					
LOTTO 1		CARTELLA	9.3.2	18	MTL2T1A1D STRSCIT011.1
DIRETTORE DI DIVISIONE INFRASTRUTTURE E MOBILITÀ Ing. R. Bertasio					
RESPONSABILE LINEA DEL PROCEDIMENTO Ing. G. Marengo					