

Piano Regolatore Generale - Variante n° 200
VARIANTI STRUTTURALI AI SENSI DELLA L.R. 54/77 E S.M.I. E DELLA L.R. 1/97
LINEA DI METROPOLITANA E QUADRANTE NORD-EST DI TORINO

PROGETTO PRELIMINARE

ALLEGATI TECNICI

AMBITI DI INSEDIAMENTO COMMERCIALE

Tavola n. 17

VARIANTE

Estratto TAVOLA 1, fogli SA, SB, 6, 9A, 9B e 10A (quarto) del P.R.G.

Scala 1:5.000

Cartografia numerica

Aggiornamento Giugno 2007 a cura del C.S.I. - Piemonte.

DIVISIONE URBANISTICA ED EDILIZIA PRIVATA

Direttore della Divisione

Responsabile del Procedimento

Dr.ssa Paola VIBANDO

Progettista

Responsabile Tecnico

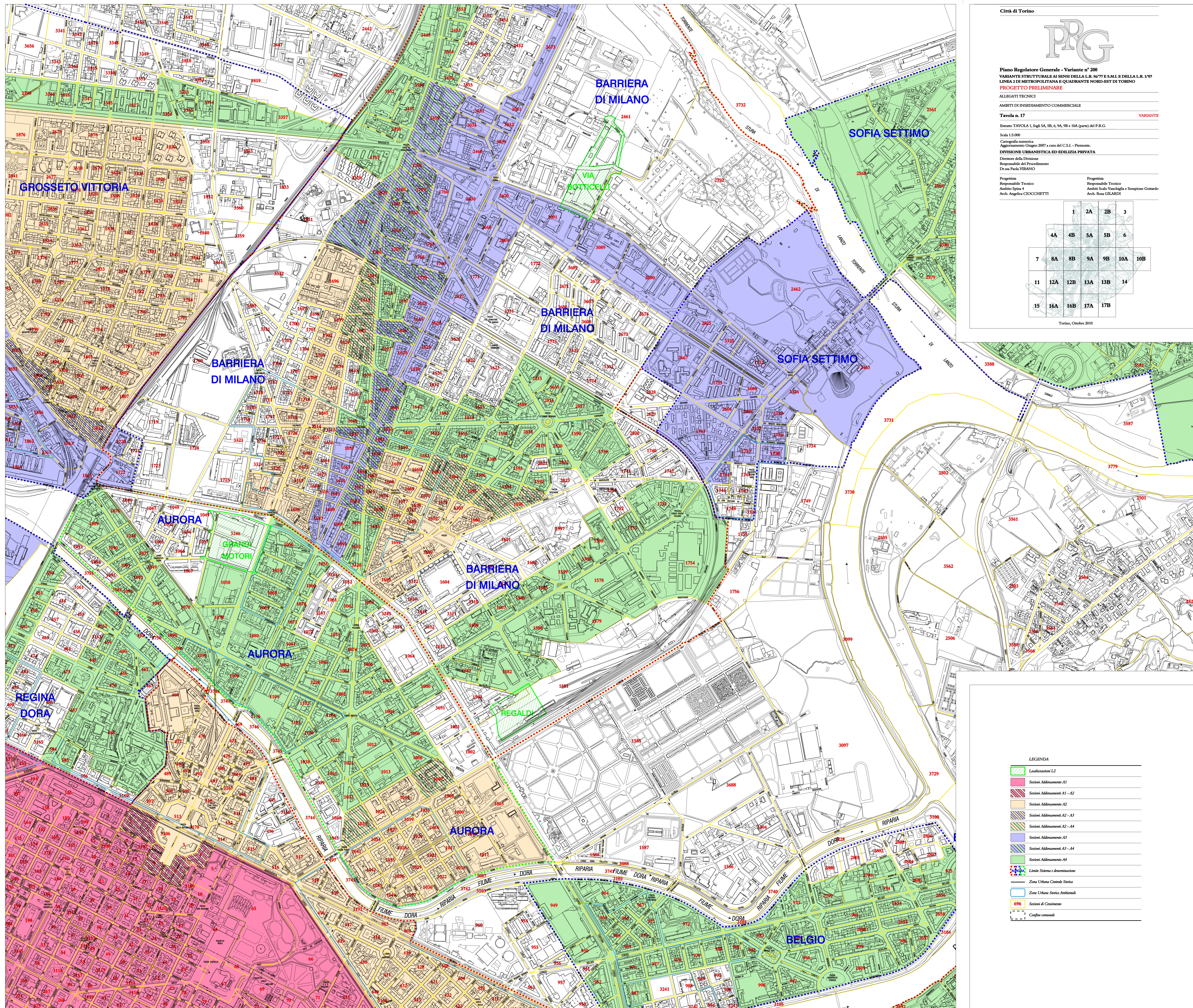
Ambio Spina 4

Arch. Angelica CIOCCHETTI

Progettista
Responsabile Tecnico
Ambio Scalo Vanchiglia e Sempione Gottardo
Arch. Rosa GILARDI

	1	2A	2B	3
4A	4B	5A	5B	6
7	8A	8B	9A	9B
10A	10B	11	12A	12B
13A	13B	14	15	16A
16B	17A	17B		

Torino, Ottobre 2010



LEGENDA

- Localizzazioni L2
- Sezioni Addeimenti A1
- Sezioni Addeimenti A1 - A2
- Sezioni Addeimenti A2
- Sezioni Addeimenti A2 - A3
- Sezioni Addeimenti A2 - A4
- Sezioni Addeimenti A3
- Sezioni Addeimenti A3 - A4
- Sezioni Addeimenti A4
- Limite Sistema e demarcazione
- Zona Urbana Centrale Storica
- Zone Urbane Storiche Ambientali
- 696 Sezioni di Censimento
- Confine comunale