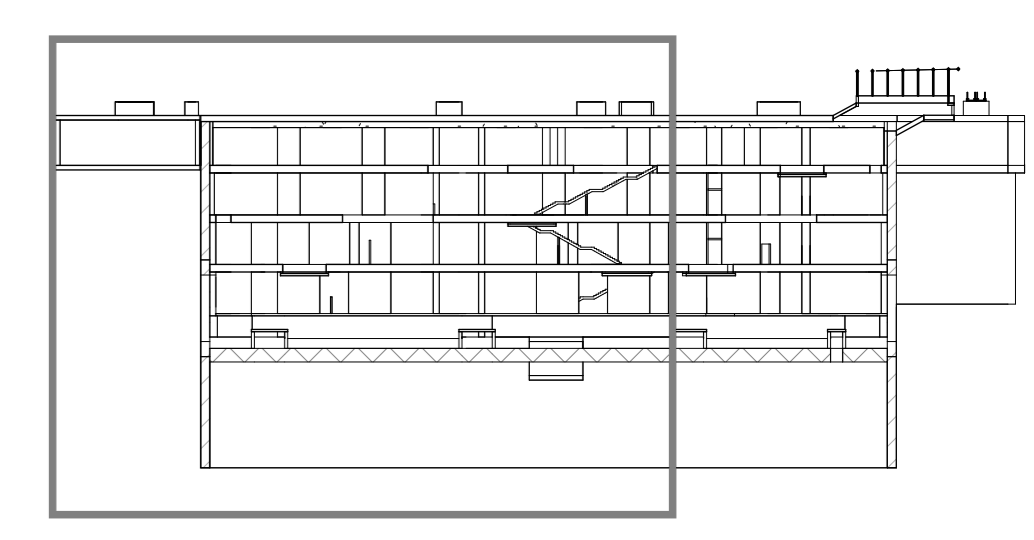
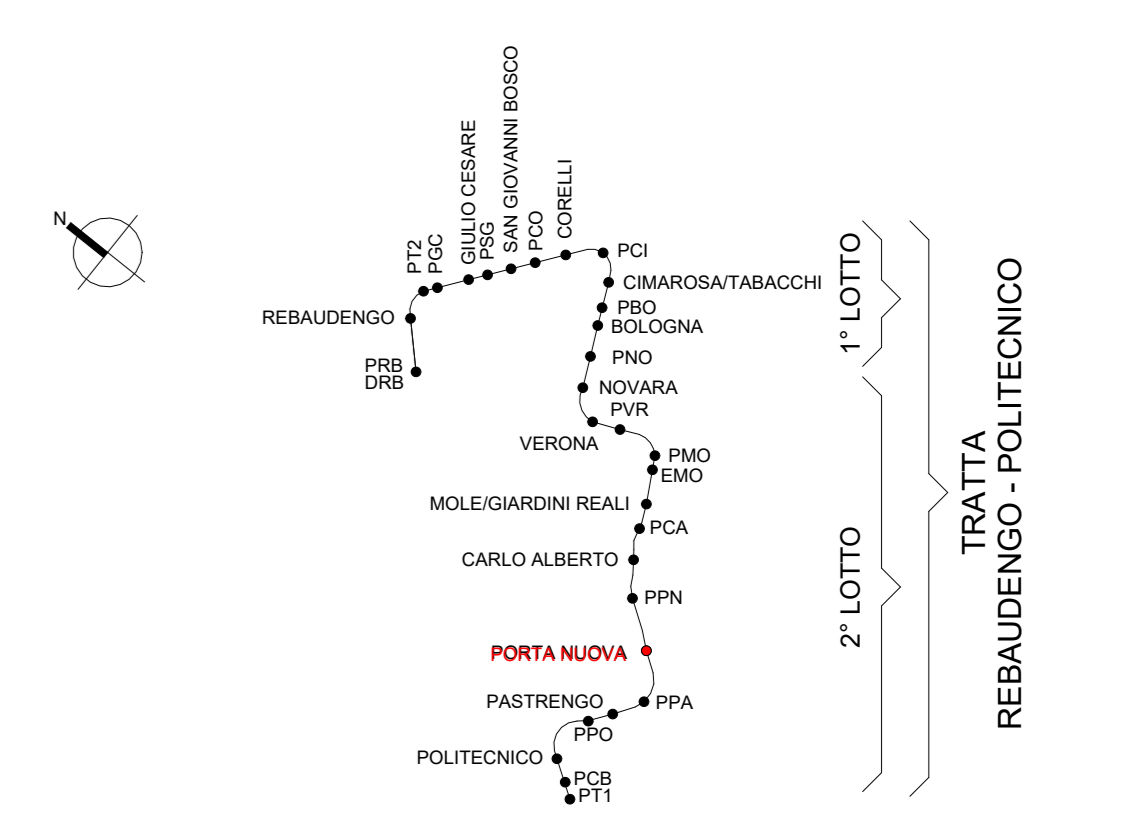


1 SEZIONE A-A 1/2  
1:100

KEY PLAN



**MINISTERO DELLE INFRASTRUTTURE E DELLA MOBILITÀ SOSTENIBILI**  
**STRUTTURA TECNICA DI MISSIONE**

**Mims**  
**COMUNE DI TORINO**  
**CITTA' DI TORINO**

**METROPOLITANA AUTOMATICA DI TORINO**  
**LINEA 2 - TRATTA POLITECNICO - REBAUDENGO**  
**PROGETTAZIONE DEFINITIVA**  
 Lotto Costruttivo 2: Bologna - Politecnico

**PROGETTO DEFINITIVO**

DIREZIONE PROGETTAZIONE  
 Responsabile integrazione discipline specialistiche

IL PROGETTISTA  
**INFRA.TO** INFRATRASPORTI.TO S.r.l.

PROGETTO STRUTTURALE - STAZIONI SPECIALI  
 STAZIONE PORTA NUOVA  
 Sezione longitudinale A-A - Carpenteria tav. 1/2

ELABORATO	REV.	MOD.	SCALA	DATA
MTL2T1A2D STRSPNT008.1	0	1	1:100	25/11/22

AGGIORNAMENTI						
REV.	DESCRIZIONE	DATA	REDAITTO	CONTROL.	APPROV.	VISTO
0	EMISSIONE	18/01/22	KIE	ECA	FRI	RCR
1	EMISSIONE FINALE A SEGUITO DI REVISIONE PREVENTIVA	25/11/22	AIM	ECA	FRI	RCR

STAZIONE APPALTANTE

DIRETTORE ED DIVISIONE INFRASTRUTTURE E MOBILITÀ  
 Ing. R. Bertasio

RESPONSABILE LANCIO DEL PROCEDIMENTO  
 Ing. A. Strozzerio