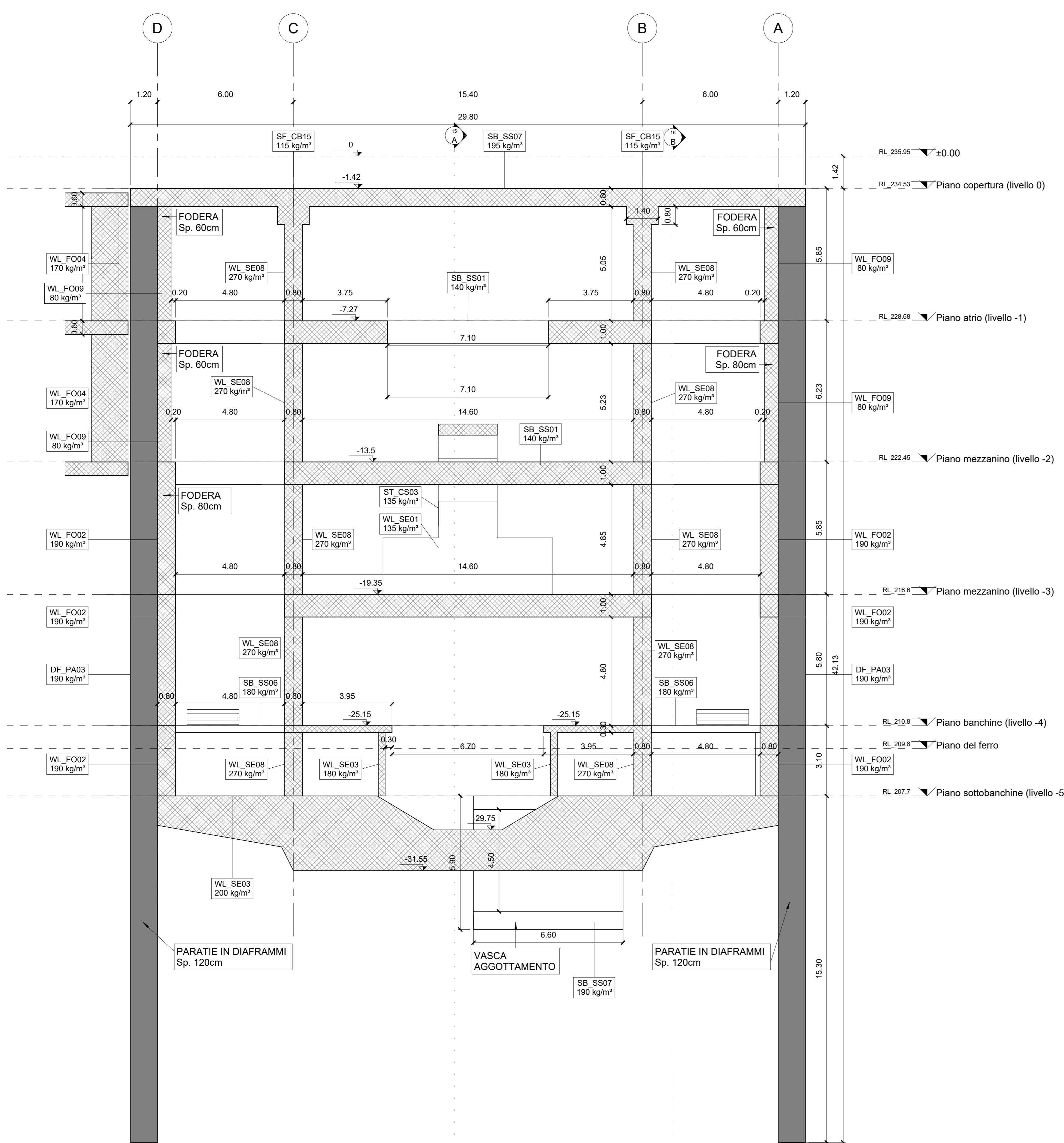
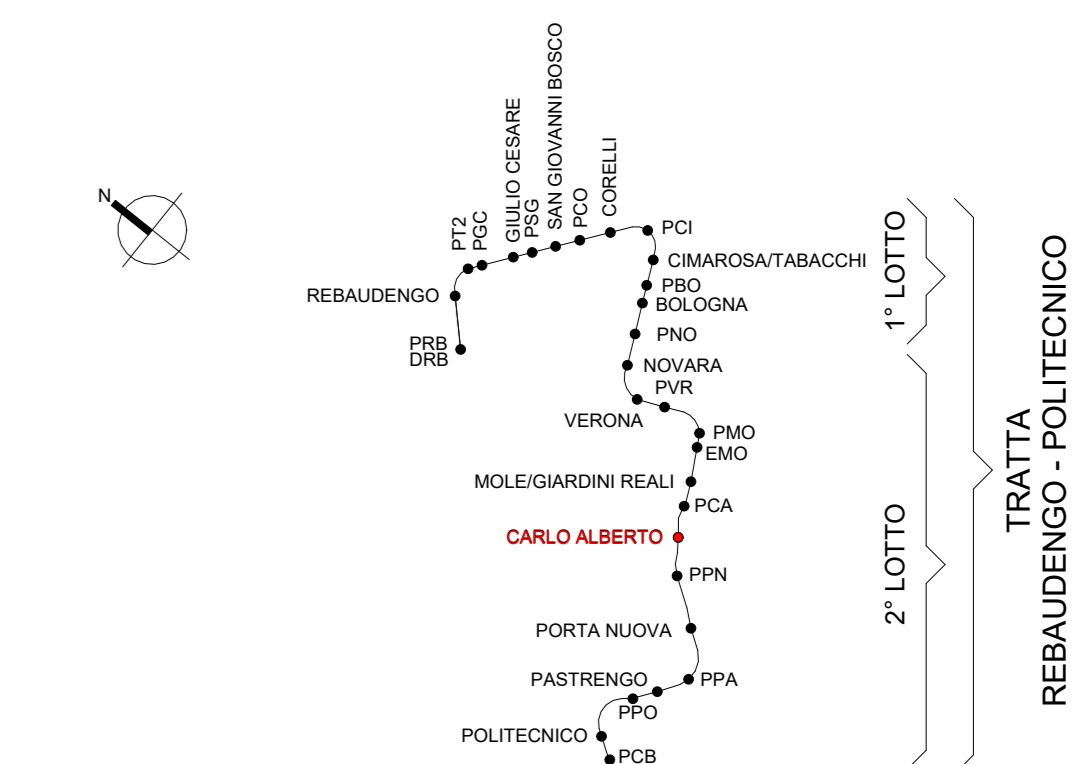
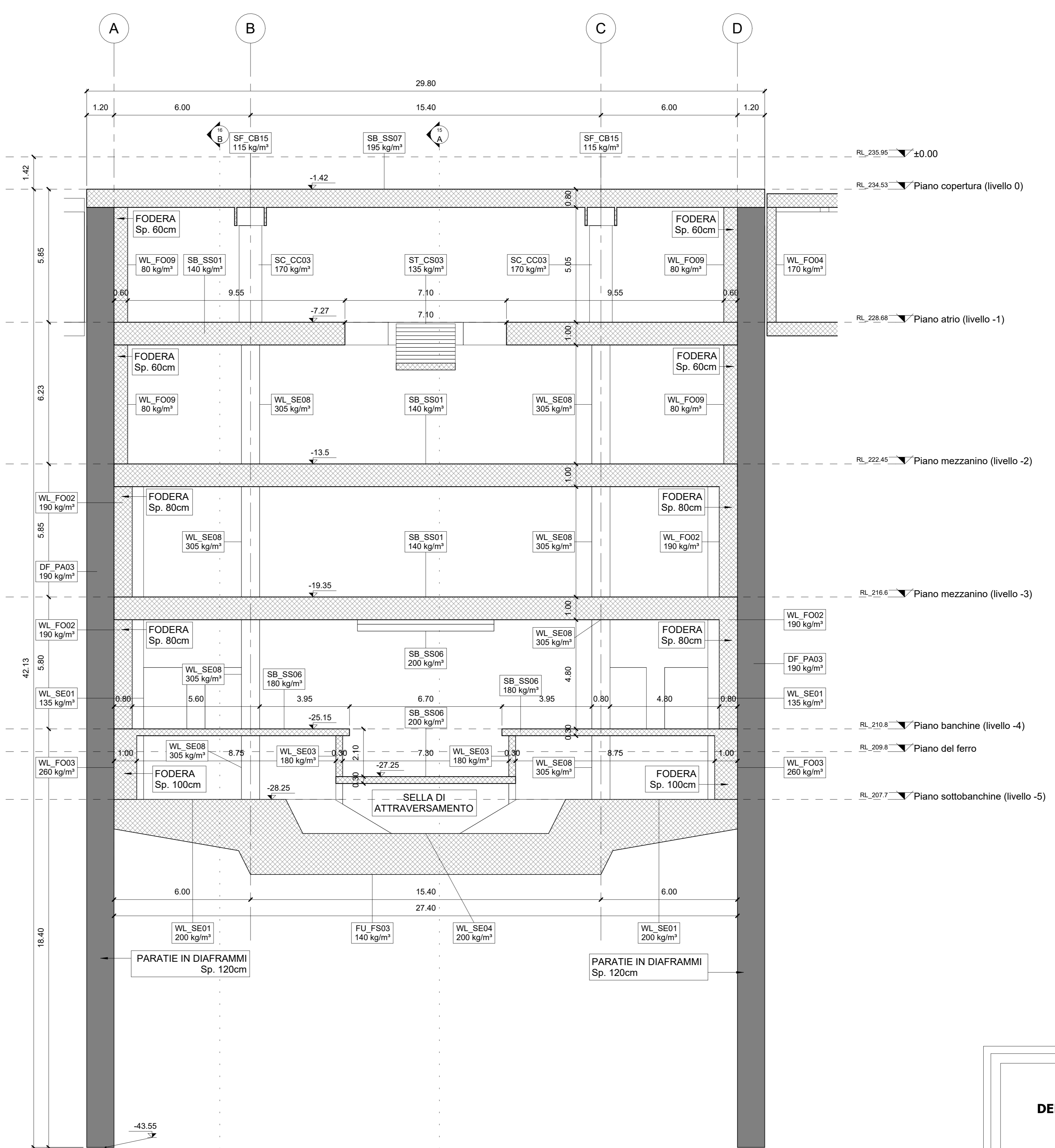


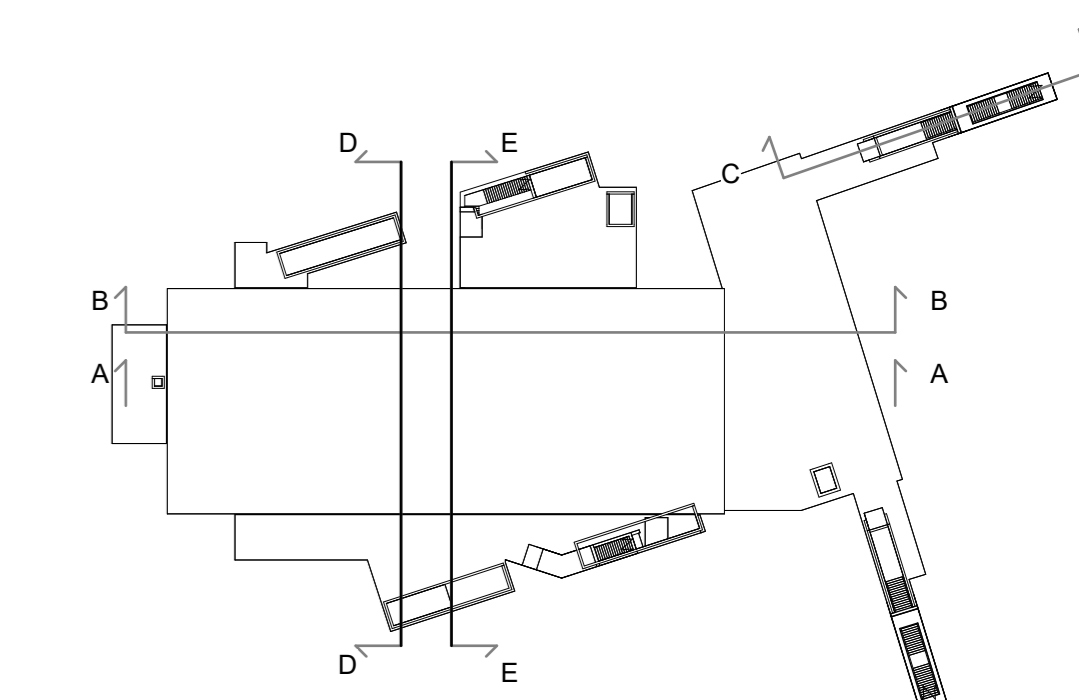
KEY PLAN



1 SEZIONE D-D
1:100



2 SEZIONE E-E
1:100



MINISTERO DELLE INFRASTRUTTURE E DELLA MOBILITÀ SOSTENIBILI
STRUTTURA TECNICA DI MISSIONE

Mims
COMUNE DI TORINO
CITTA' DI TORINO

METROPOLITANA AUTOMATICA DI TORINO
LINEA 2 - TRATTA POLITECNICO - REBAUDENGO
PROGETTAZIONE DEFINITIVA
 Lotto Costruttivo 2: Bologna - Politecnico

PROGETTO DEFINITIVO		INFRATO INFRATRASPORTI.TO S.r.l.	
DIREZIONE PROGETTAZIONE Responsabile integrazione discipline specialistiche	IL PROGETTISTA	PROGETTO STRUTTURALE - STAZIONI SPECIALI STAZIONE CARLO ALBERTO Sezioni trasversali C-C e D-D - Carpenteria	
Ing. R. Crova Dottor. degli Ingegneri della Provincia di Torino n. 60385	Ing. F. Rizzo Dottor. degli Ingegneri della Provincia di Torino n. 9337K	ELABORATO	REV. DATA
BIM MANAGER Geom. L. D'Acardi		MTL2T1A2D STRSCAT010	0 1 1:100 25/11/22
AGGIORNAMENTI			
REV.	DESCRIZIONE	DATA	REDAITTO / CONTROL. / APPROV. / VISTO
0	EMISSIONE	18/01/22	CGR ECA FRI RCR
1	EMISSIONE FINALE A SEGUITO DI VERIFICA PREVENTIVA	25/11/22	AMM ECA FRI RCR
STAZIONE APPALTANTE			
LOTTO 2 CARTELLA 9.3.3 17 MTL2T1A2D STRSCAT010		DIRETTORE ED DIVISIONE INFRASTRUTTURE E MOBILITÀ Ing. R. Bertasio	
RESPONSABILE LANCIO DEL PROCEDIMENTO Ing. A. Strozzerio			