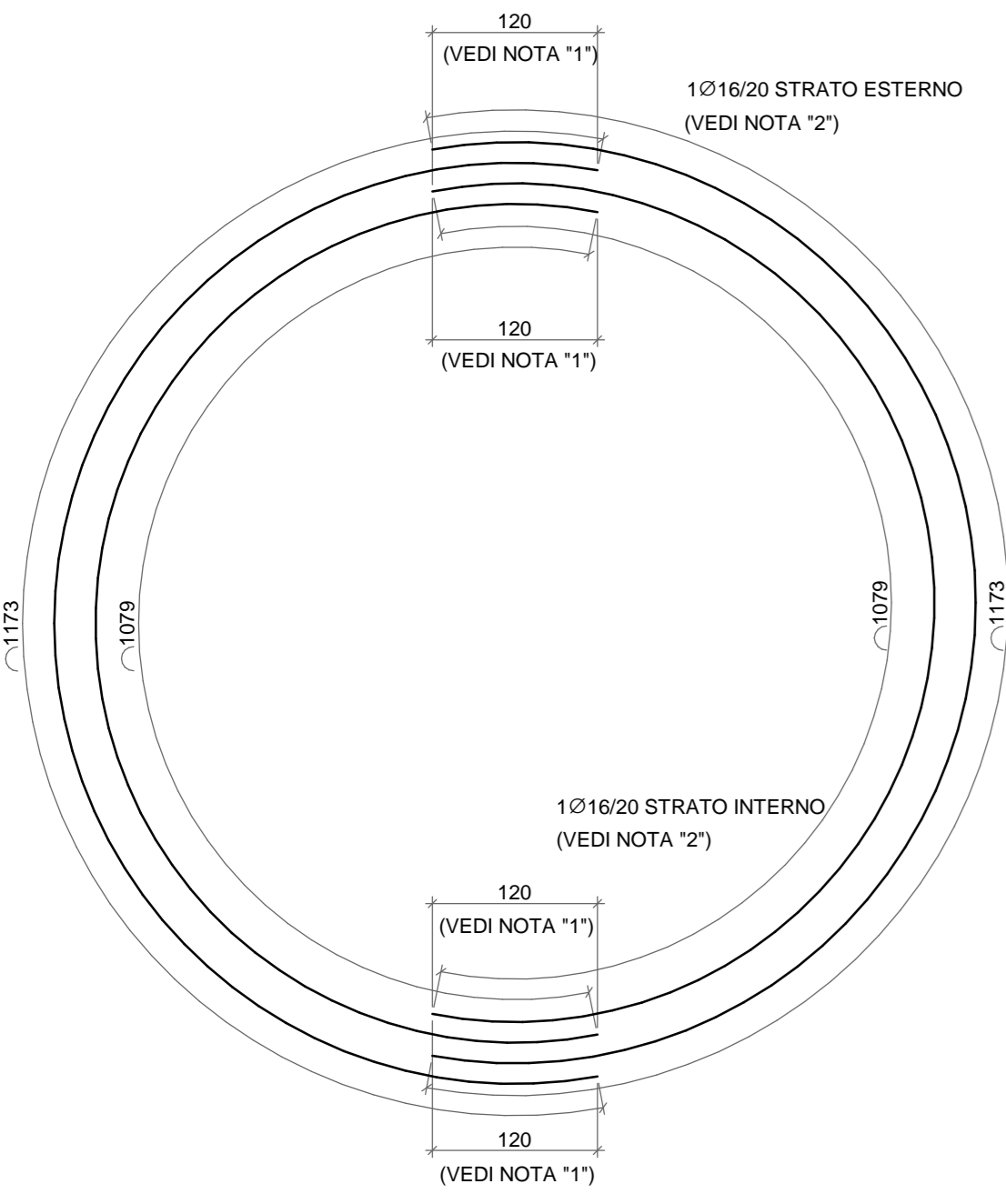
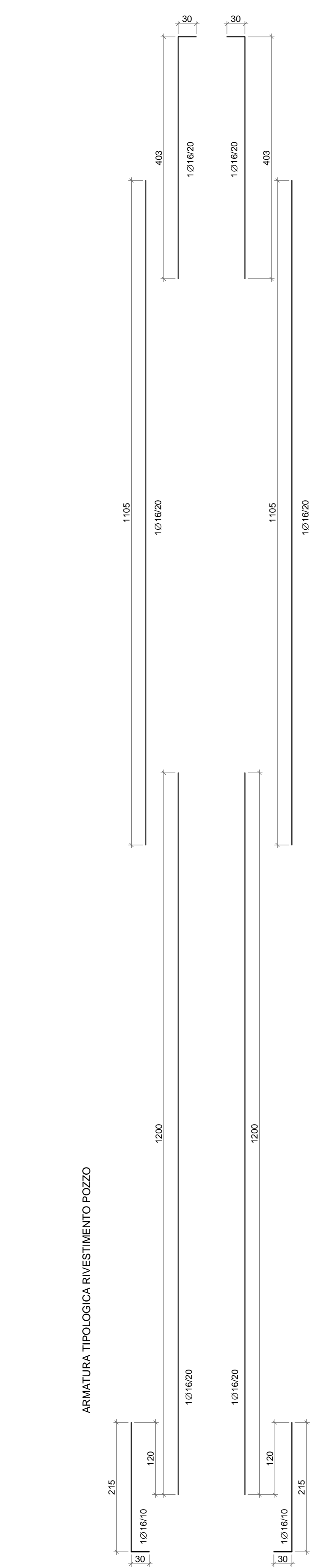


ARMATURA TIPOLOGICA CONTROPARETE POZZO

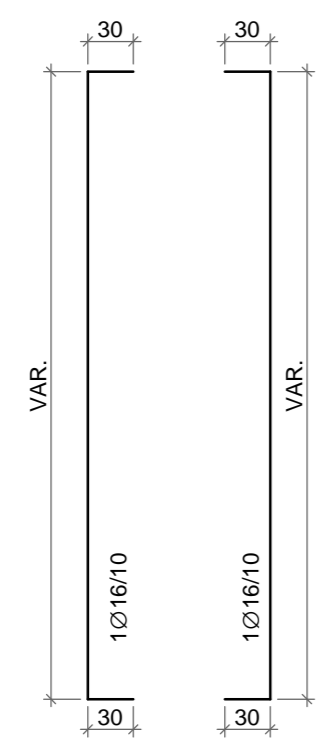


N.B.: (1) SFALSARE LE SOVRAPPOSIZIONI (Ø120) DELLE ARMATURE LUNGO LA VERTICALE PER OGNI PASSO PREVISTO ROTAZIONE DI 90°
 N.B.: (2) PREVEDERE Ø20/10 NELL'ULTIMA PARTE DEL POZZO A PARTIRE DA 2,00 m AL DI SOPRA DELL'IMPOSTA GALLERIA



VARIANTE ARMATURA TIPOLOGICA RIVESTIMENTO POZZO A RIDOSSO APERTURE GALLERIE DI RACCORDO

N.B. PREVEDERE LEGATURE Ø10 A Ø9mm



ARMATURE TIPOLOGICHE

POZZO DI INTERTRATTA PASTRENGO - PPA

NOTA 1:

Le armature rappresentate fanno riferimento ad una fascia di larghezza unitaria pari a 1,00m

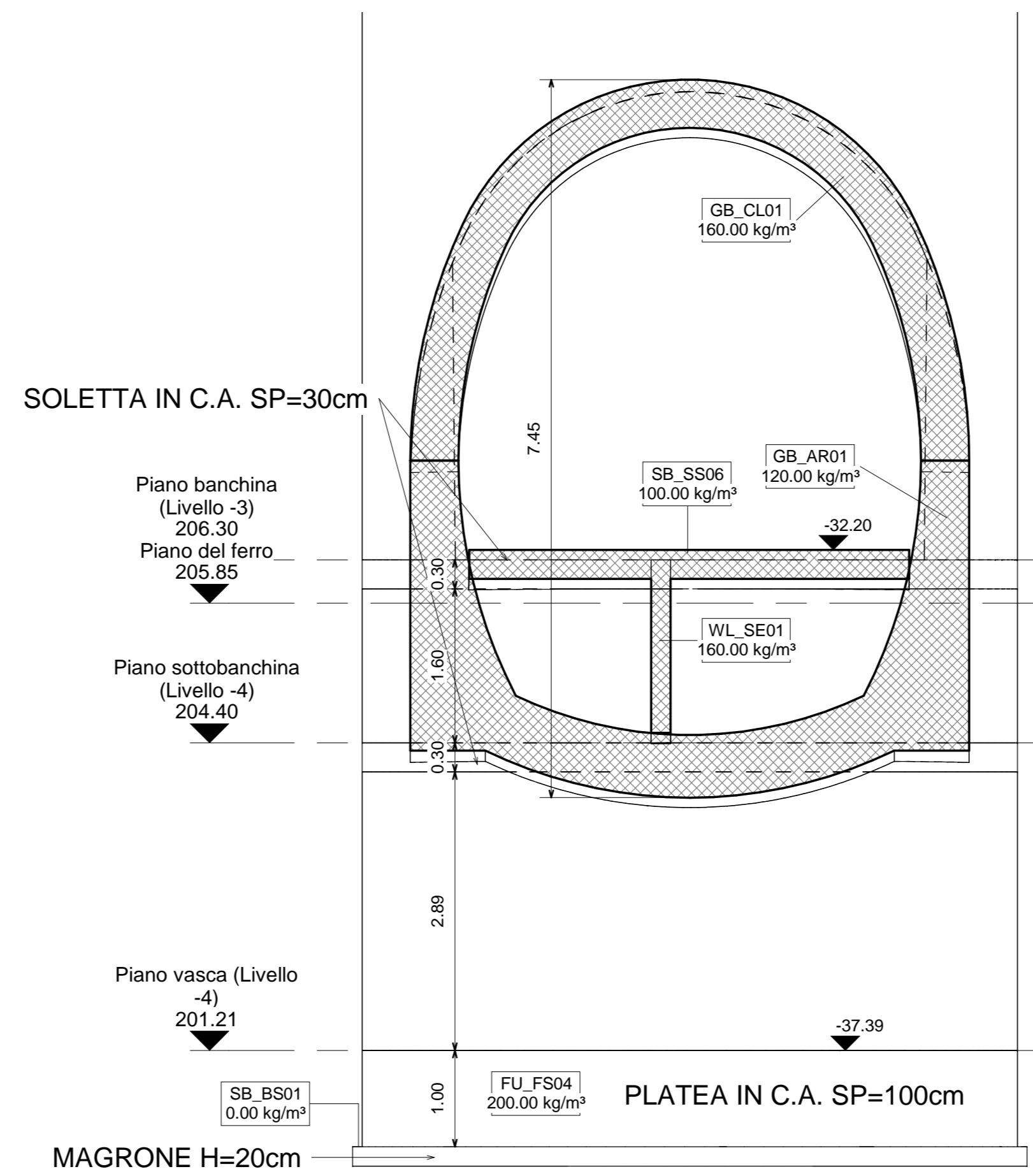
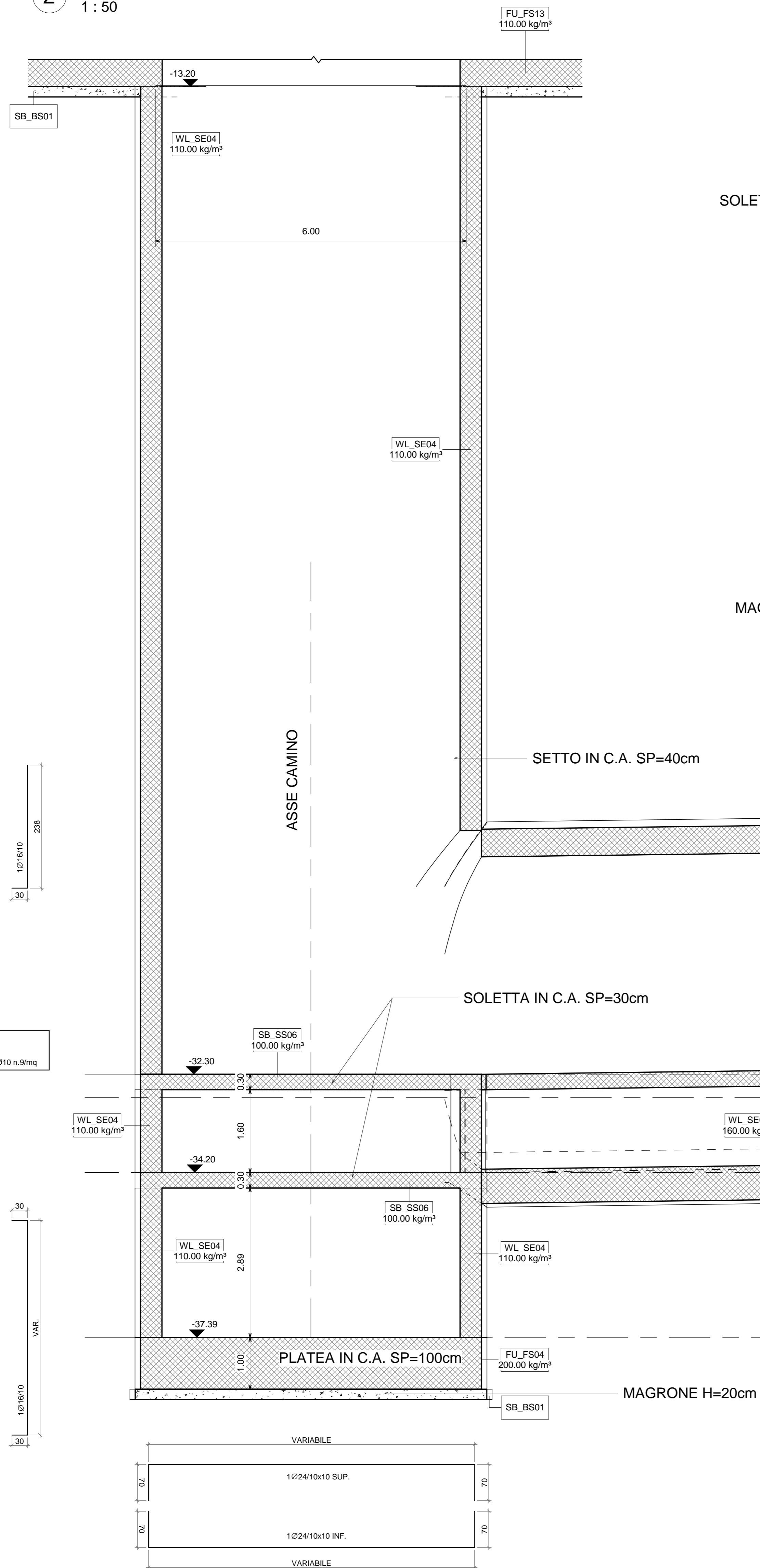
NOTA 2:

Le armature trasversali previste nei vari elementi sono riportate di seguito

Solettone di copertura	Legature Ø14/30x40cm
Solaio intermedio	Legature Ø14/30x40cm
Solettone di fondazione	Legature Ø14/30x40cm
Contropareti	Legature Ø14/30x40cm

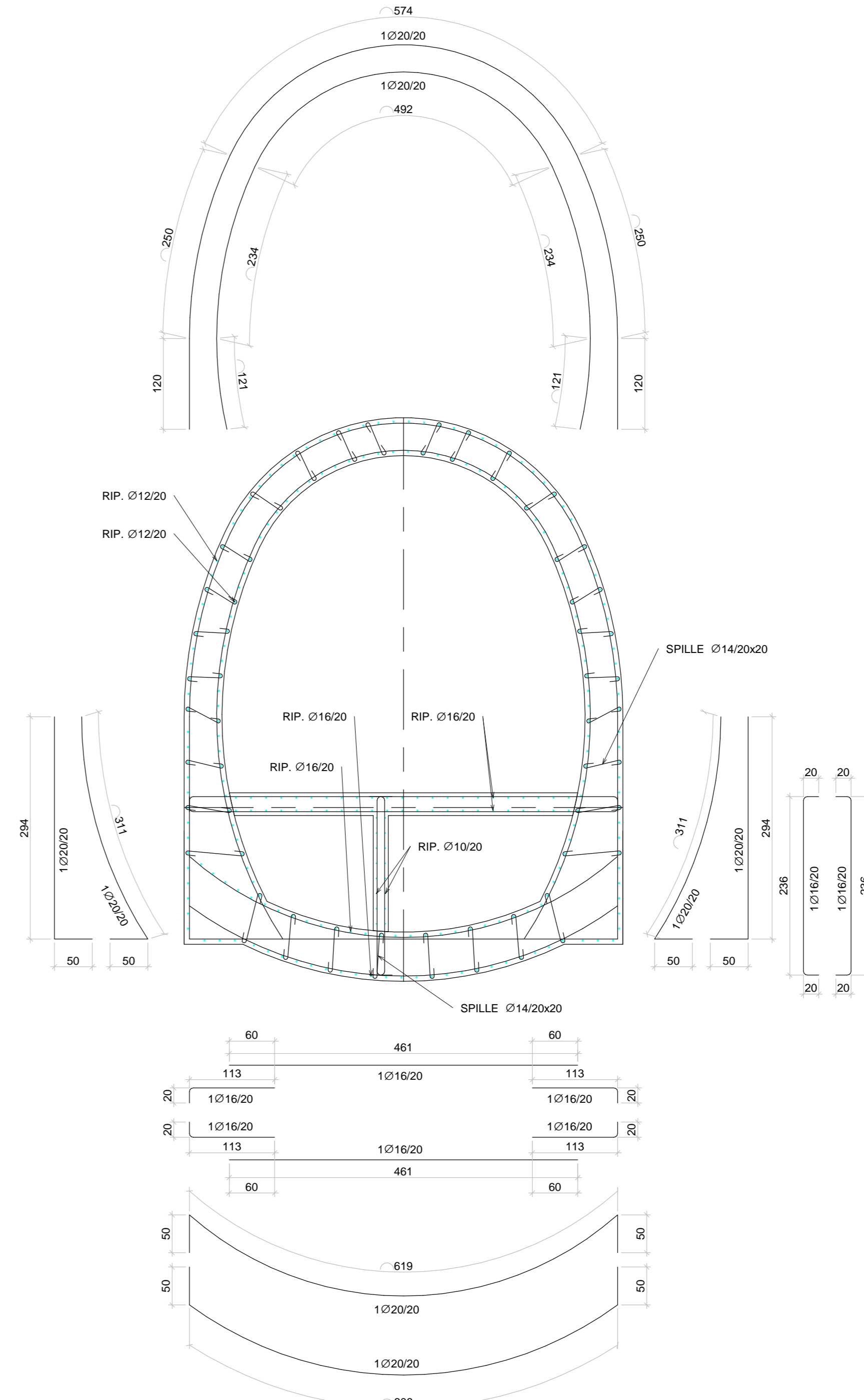
ABACO CODICI IDENTITA' E INCIDENZE ARMATURA		
Codice Identita'	Descrizione	Incidenza armatura
FU_FS04	Solettone di fondo, in c.a. sp. 1000 mm	200.00 kg/m³
FU_FS07	Solettone di fondo, in c.a. sp. 700 mm	110.00 kg/m³
FU_FS13	Solettone di fondo, in c.a. sp. 1200 mm	110.00 kg/m³
GB_AR01	Arco rovescio galleria di banchina	120.00 kg/m³
GB_CL01	Calotta galleria di banchina	160.00 kg/m³
WL_FO04	Fodera, in c.a. sp. 400 mm	70.00 kg/m³
WL_FO05	Fodera, in c.a. sp. 200 mm	130.00 kg/m³
WL_SE01	Setto strutturale, in c.a. sp. 200 mm	160.00 kg/m³
WL_SE04	Setto strutturale, in c.a. sp. 400 mm	110.00 kg/m³
WL_SE07	Setto strutturale, in c.a. sp. 700 mm	160.00 kg/m³
SB_BS01	Massetto di fondo in CLS sp. 200 mm	0.00 kg/m³
SB_SS01	Soletta strutturale, in c.a. sp. 1000 mm	100.00 kg/m³
SB_SS06	Soletta strutturale, in c.a. sp. 300 mm	100.00 kg/m³
SB_SS07	Soletta strutturale, in c.a. sp. 800 mm	120.00 kg/m³

2 Sezione longitudinale cunicolo
1 : 50

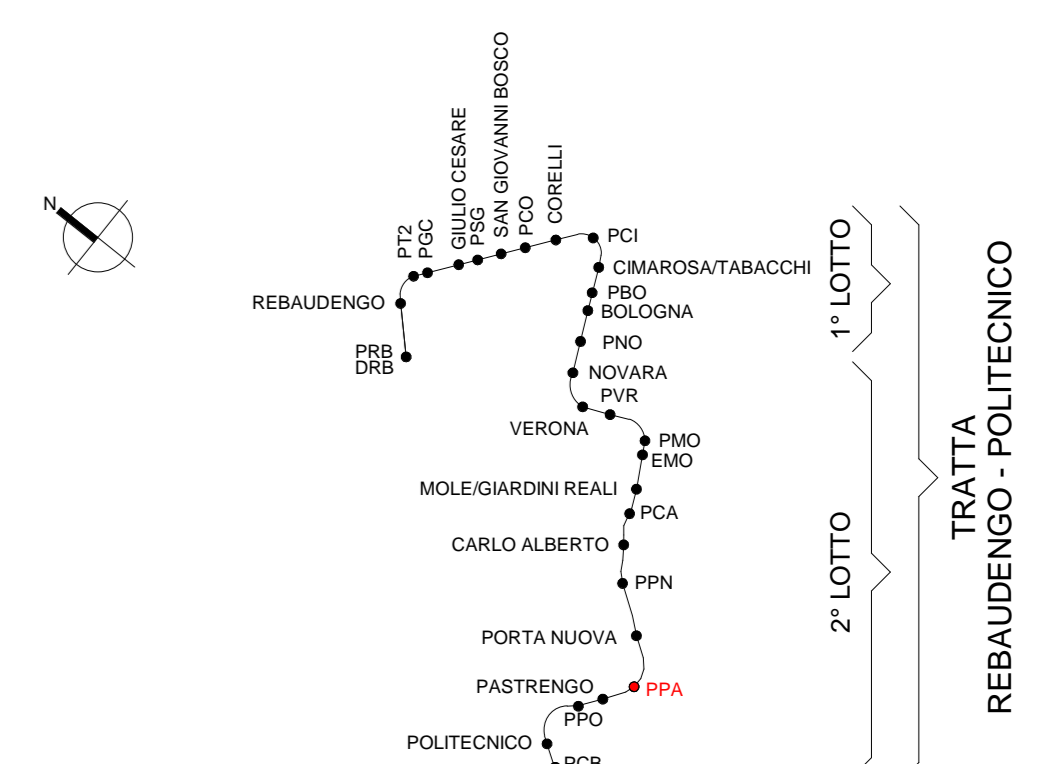


1 Sezione trasversale cunicolo
1 : 50

SEZIONE TRASVERSALE DI ARMATURA GALLERIA DI RACCORDO 1:50



KEY PLAN



MATERIALI

CALCESTRUZZI		
MAGRONE C12/15	Classe di esposizione	X0
DIAFRAMMI/PALI C25/30		
	Classe di esposizione	XC2
	Classe di consistente	S3
	Rapporto A/C	<0,60
	Dosaggio minimo cemento	300Kg/m³
	Diametro massimo aggregati	25mm
SOLETTA DI FONDO C30/37		
	Classe di esposizione	XC2
	Classe di consistente	S3
	Rapporto A/C	<0,60
	Dosaggio minimo cemento	300Kg/m³
	Diametro massimo aggregati	25mm
STRUTTURE INTERNE C30/37		
	Classe di esposizione	XC2
	Classe di consistente	S4
	Rapporto A/C	<0,50
	Dosaggio minimo cemento	300Kg/m³
	Diametro massimo aggregati	15mm
ACCIAIO PER C.A.		
BARRE Ø<26mm - B450C		$f_{yk}>450$ MPa
Reti e tralici elettrosaldati		$f_{yk}>540$ MPa
		$1.15 > (f_y/f_k) < 1.35$
		$(A_{gk}) > 7.5\%$
ACCIAIO DA CARPENTERIA METALLICA		
TUBI	S355J0	$f_{yk}>355$ MPa
		$f_{ak}>510$ MPa
PROFILI E PIASTRE	S355J0	$f_{yk}>355$ MPa
		$f_{ak}>510$ MPa
COPRIFERRI MINIMI		
DIAFRAMMI		75mm
STRUTTURE INTERNE		50mm

MINISTERO DELLE INFRASTRUTTURE E DELLA MOBILITÀ SOSTENIBILI
STRUTTURA TECNICA DI MISSIONE

Mims
COMUNE DI TORINO
CITTA' DI TORINO

METROPOLITANA AUTOMATICA DI TORINO
LINEA 2 - TRATTA POLITECNICO - REBAUDENGO
PROGETTAZIONE DEFINITIVA
 Lotto costruttivo 2: Bologna - Politecnico

PROGETTO DEFINITIVO		INFRASPORTI.TO S.r.l.	
DIRETTORE PROGETTAZIONE	IL PROGETTISTA		
Ing. R. Criva	Ing. F. Rizzo		
Disegn. degli Impianti della Provincia di Torino n. 60385	Disegn. degli Impianti della Provincia di Torino n. 9337K		
PROGETTO STRUTTURALE - POZZI E MANUFATTI DI LINEA POZZO DI INTERTRATTA PASTRENGO POZZO E TRONCO DI COLLEGAMENTO TIPOLOGICO ARMATURE			
ELABORATO	REV.	SCALA	DATA
MTL2T1A2D STRPPAT014	0 2	1 : 50	29/09/23
AGGIORNAMENTI			
REV.	DESCRIZIONE	DATA	REDAITTO / CONTROL. / APPROV. / VISTO
0	EMISSIONE	18/01/22	LFA / PDM / FRI / RCR
1	Emissione finale a seguito di verifica preventiva	25/11/22	LFA / PDM / FRI / RCR
2	Emissione finale a seguito di verifica preventiva	29/09/23	LFA / PDM / FRI / RCR

STAZIONE APPALTANTE

DIRETTORE DI DIVISIONE INFRASTRUTTURE E MOBILITÀ
 Ing. R. Bertasio

RESPONSABILE LANCIO DEL PROCEDIMENTO
 Ing. A. Strozzi