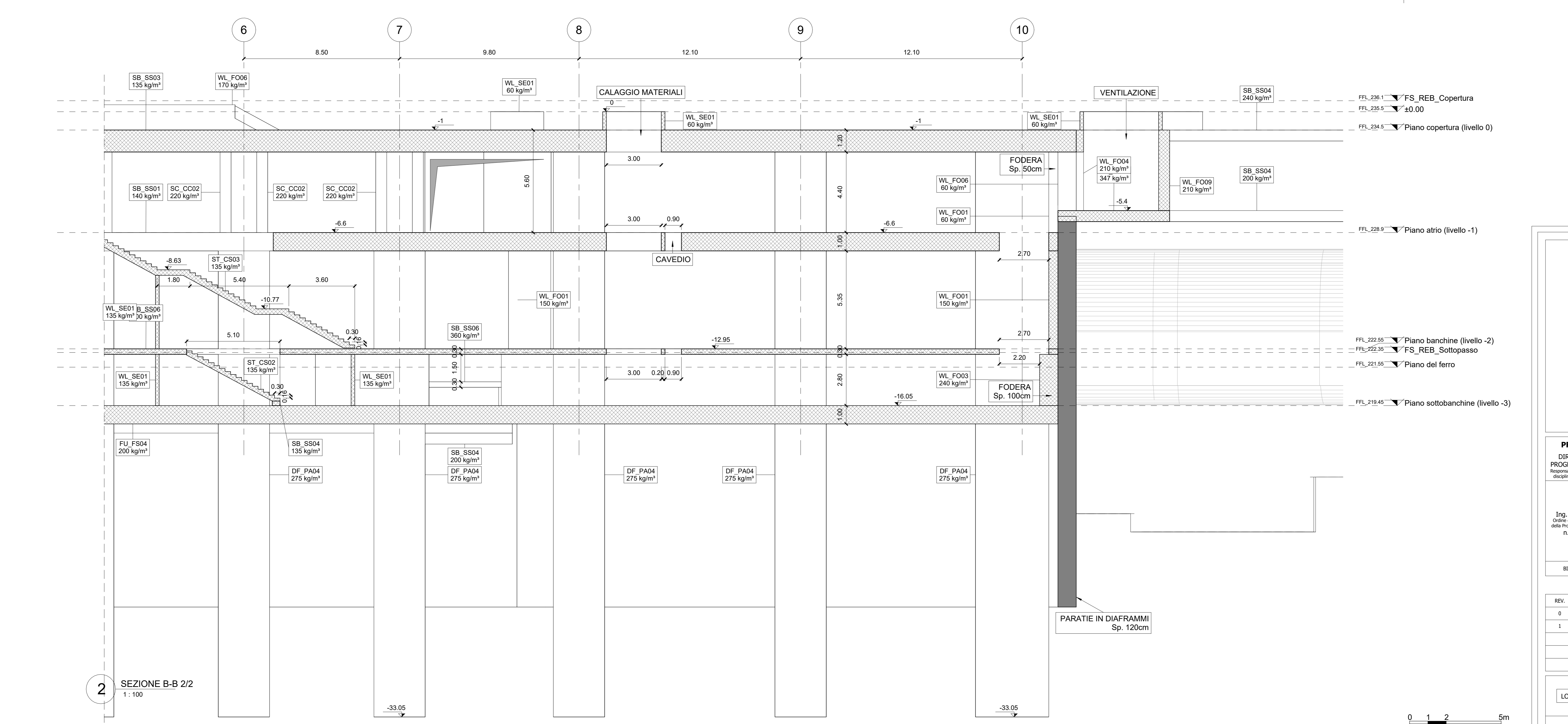
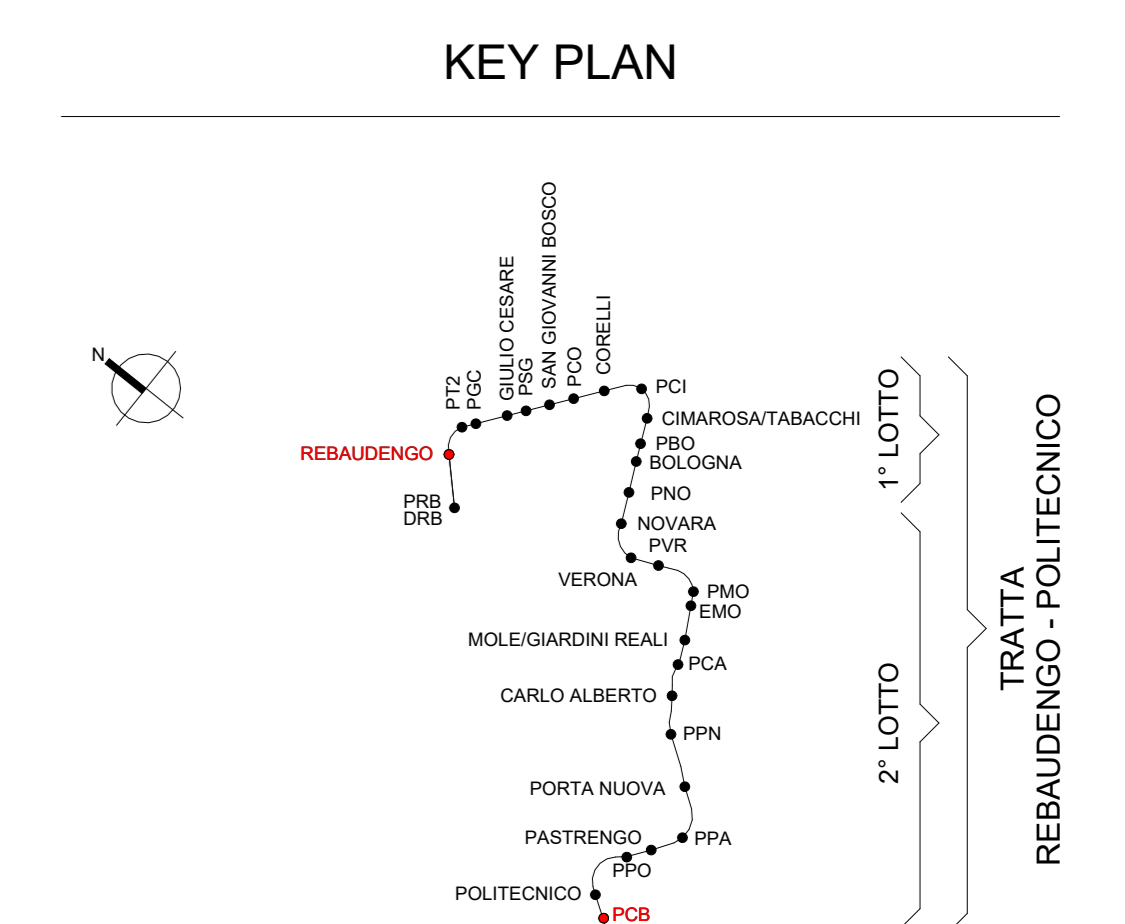


1 SEZIONE B-B 1/2
1:100



2 SEZIONE B-B 2/2
1:100



MINISTERO DELLE INFRASTRUTTURE E DELLA MOBILITÀ SOSTENIBILI
STRUTTURA TECNICA DI MISSIONE

Mims
COMUNE DI TORINO
CITTA' DI TORINO

METROPOLITANA AUTOMATICA DI TORINO
LINEA 2 - TRATTA POLITECNICO - REBAUDENGO

PROGETTAZIONE DEFINITIVA
Lotto Costruttivo 1: Rebaudengo - Bologna

PROGETTO DEFINITIVO

DIRETTORE PROGETTAZIONE: Ing. R. Crova
IL PROGETTISTA: INFRA.TO INFRATRASPORTI.TO S.r.l.

PROGETTO STRUTTURALE - STAZIONI SUPERFICIALI
Sezioni longitudinali A-A e B-B - Carpenteria tav. 1/2

ELABORATO: MTL21A0D STRSRBT006.2
REV. 01
SCALA: 1:100
DATA: 07/10/22

AGGIORNAMENTI

REV.	DESCRIZIONE	DATA	REDAITTO	CONTROL.	APPROV.	VISTO
0	EMISSIONE	22/12/21	GLA	PER	FRI	RCR
1	EMISSIONE FINALE A SEGUITO DI VERIFICA PREVENTIVA	07/10/22	GLA	PER	FRI	RCR

STAZIONE APPALTANTE
DIRETTORE ED DIVISIONE INFRASTRUTTURE E MOBILITÀ
Ing. R. Bertasio
RESPONSABILE LANCIO DEL PROCEDIMENTO
Ing. A. Strozzerio

