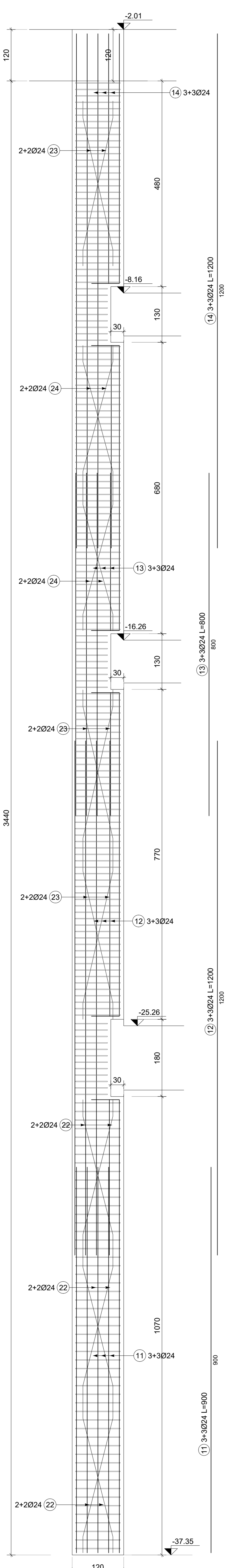
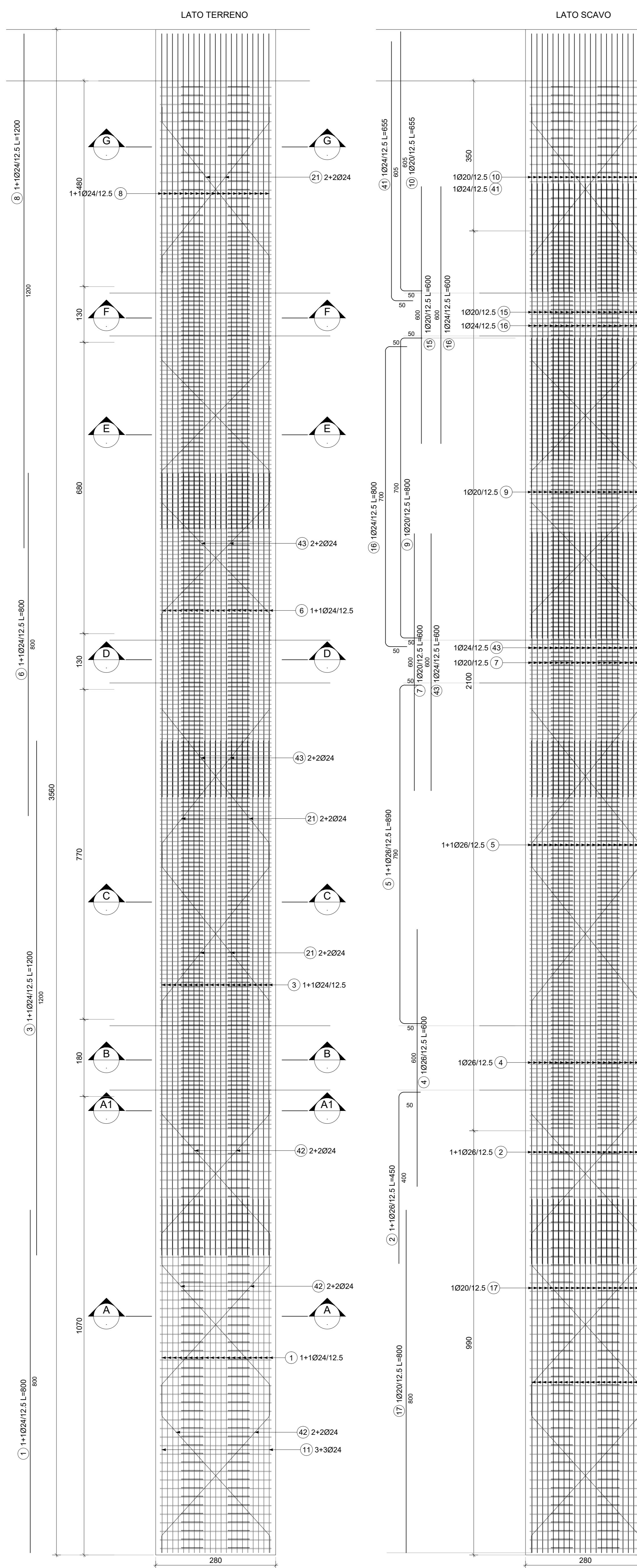


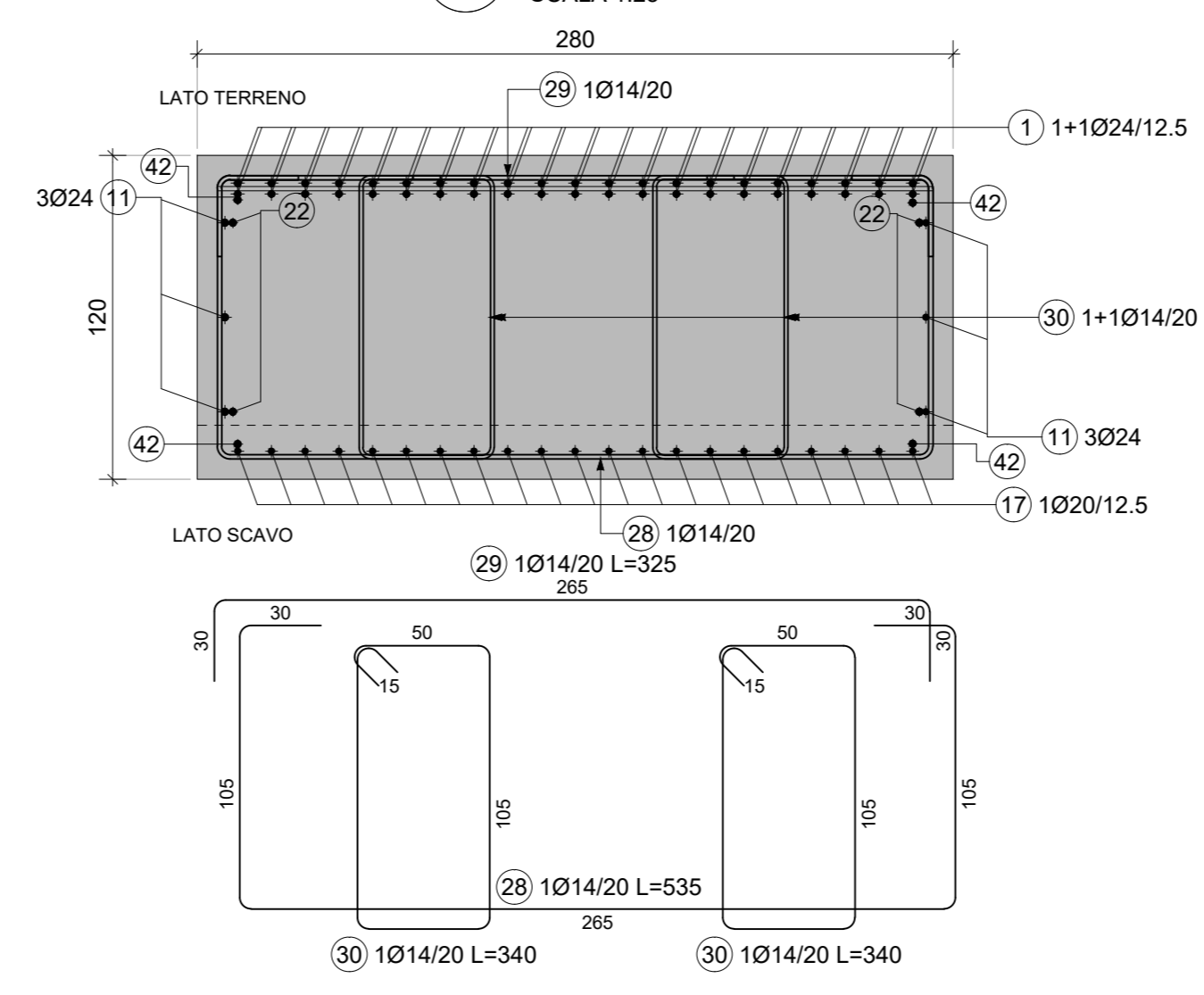
1 SEZIONE TRASVERSALE TIPO
SCALA 1:50



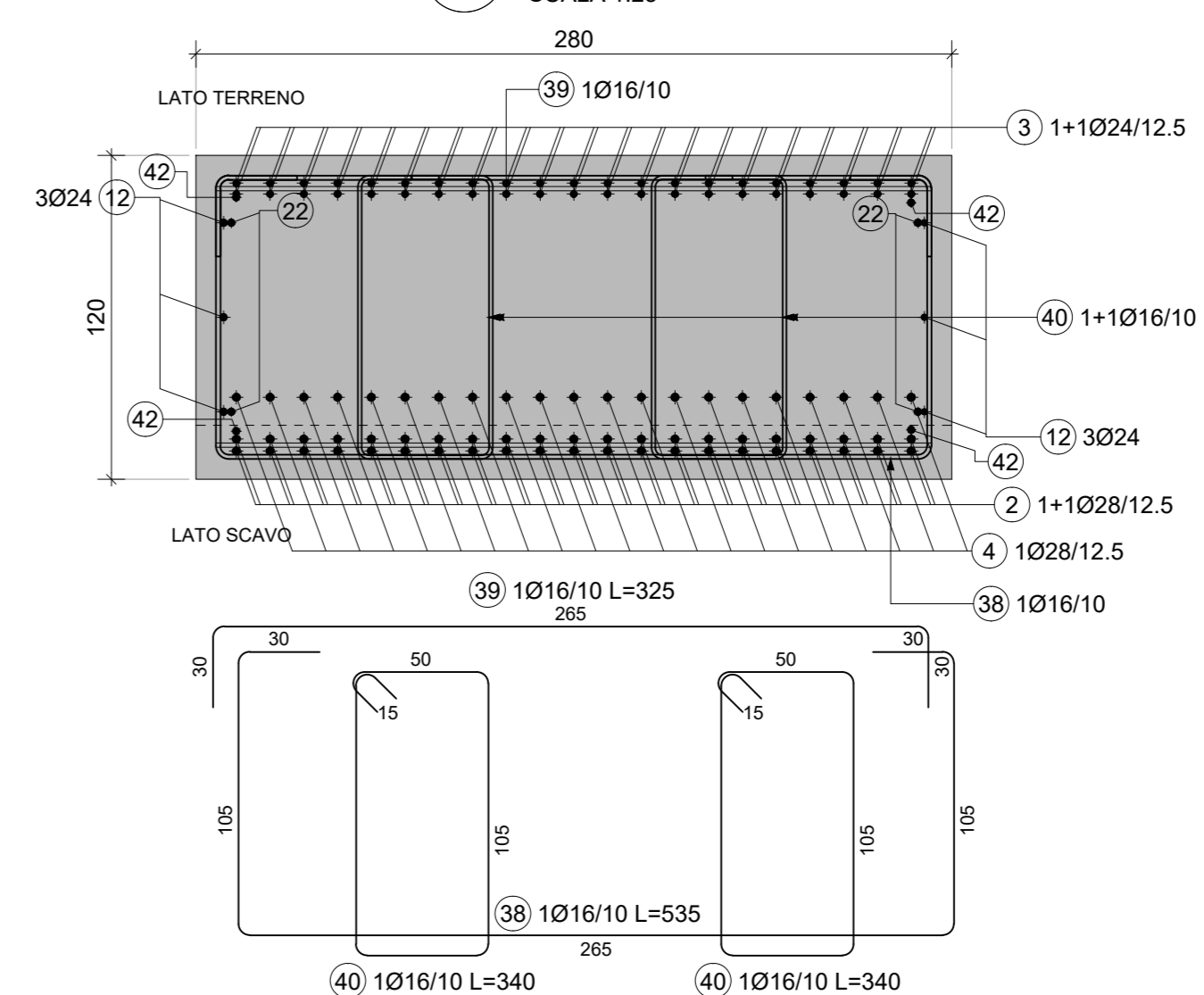
2 SEZIONE LONGITUDINALE TIPO
SCALA 1:50



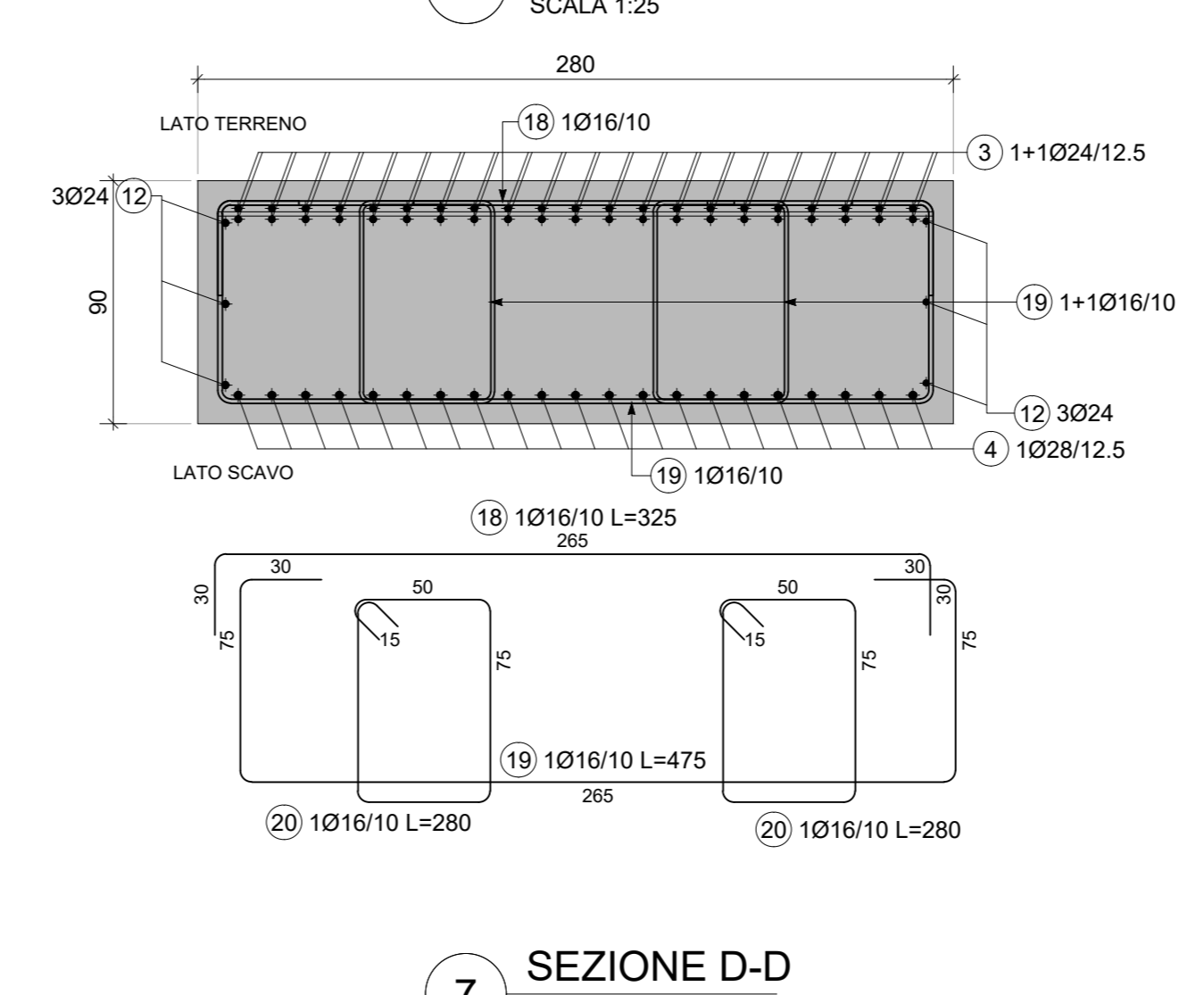
3 SEZIONE A-A
SCALA 1:25



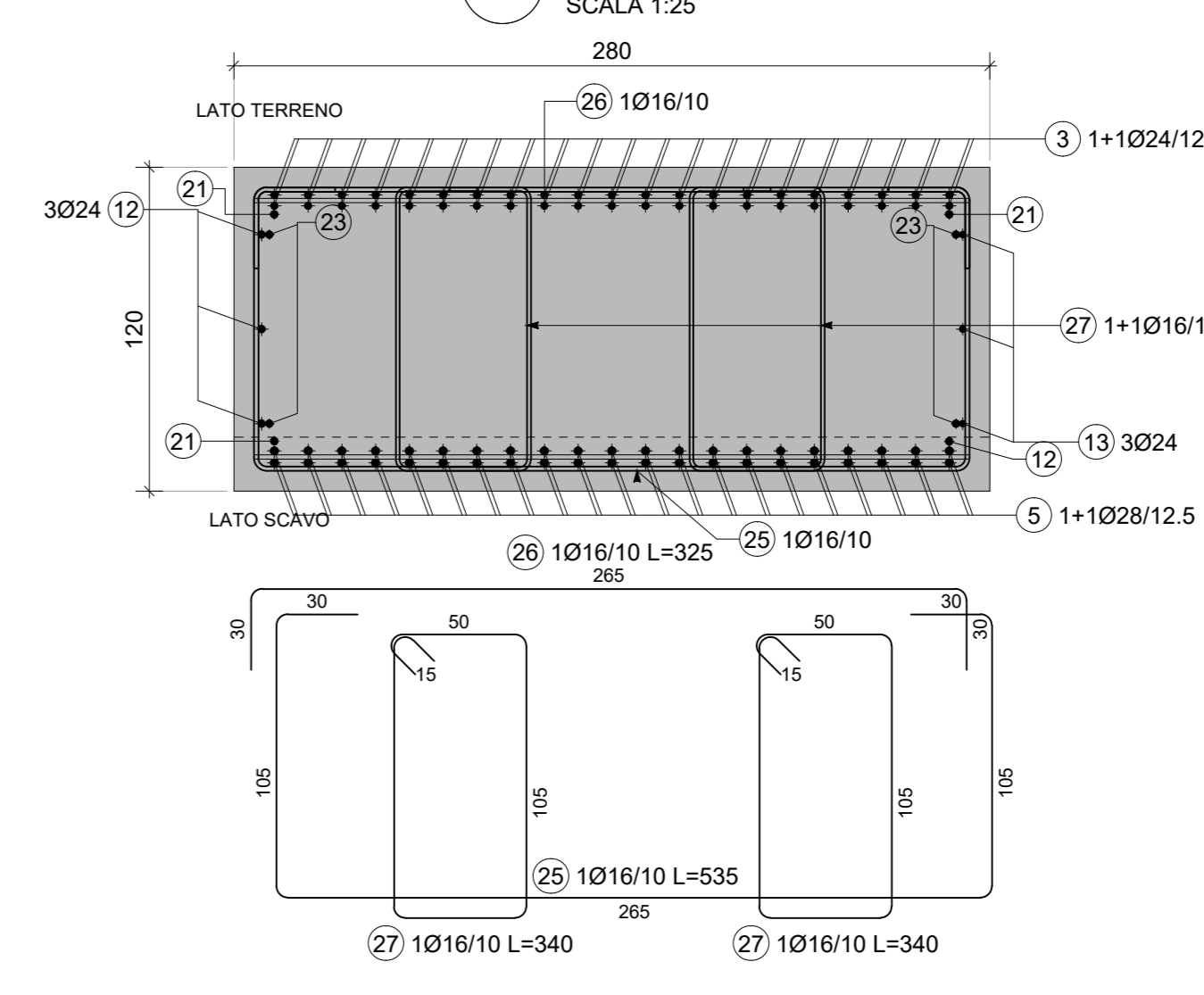
4 SEZIONE A1-A1
SCALA 1:25



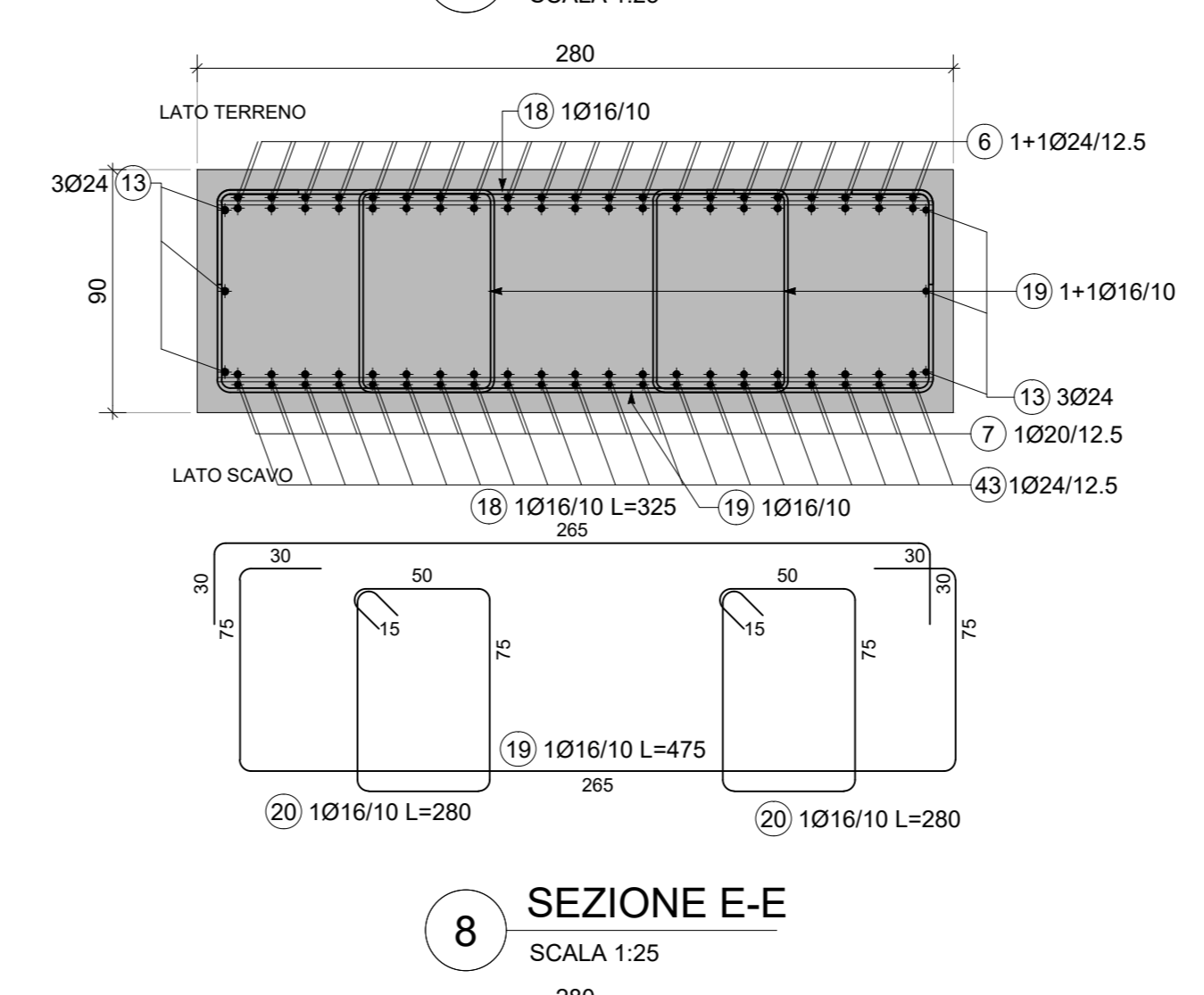
5 SEZIONE B-B
SCALA 1:25



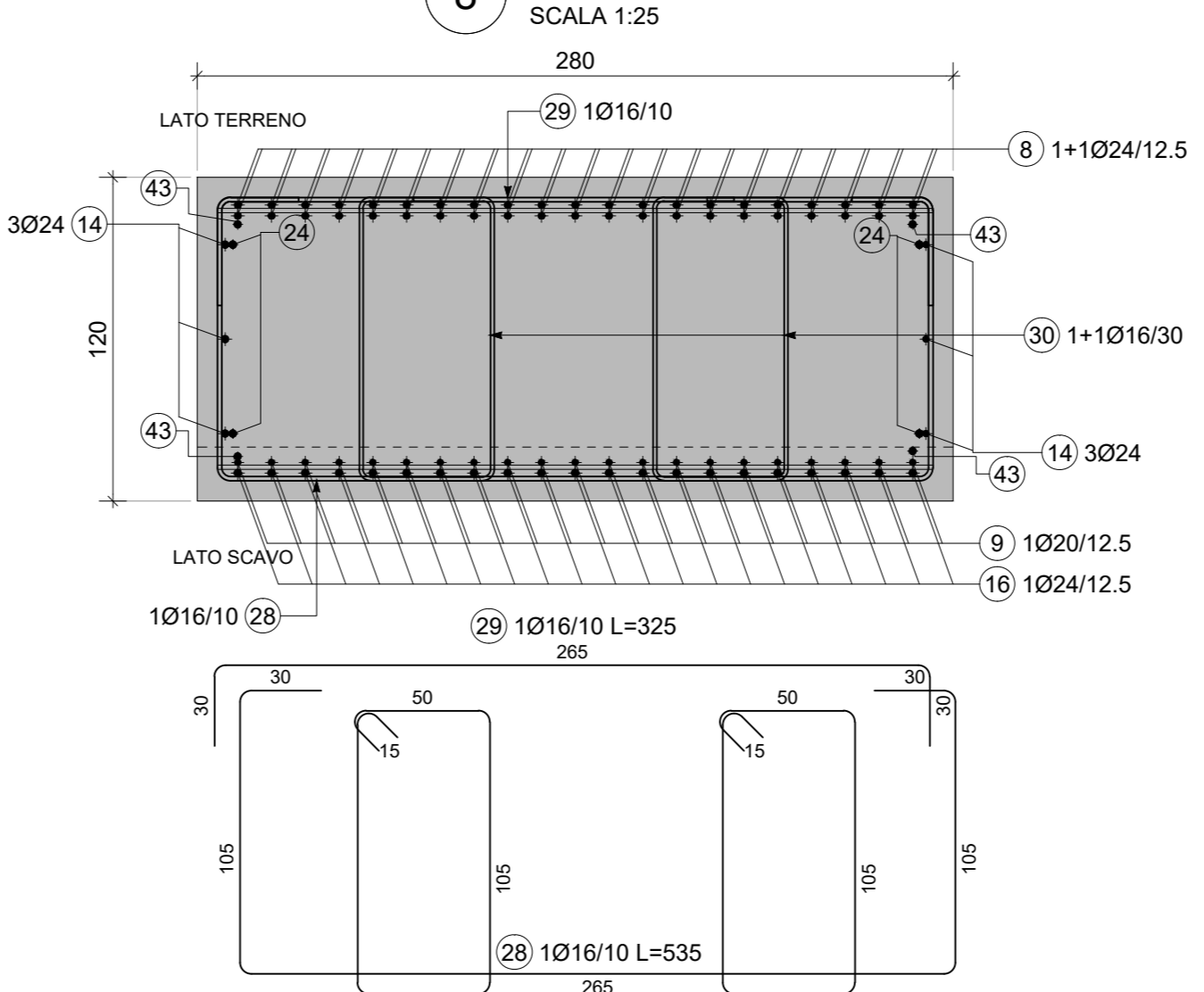
6 SEZIONE C-C
SCALA 1:25



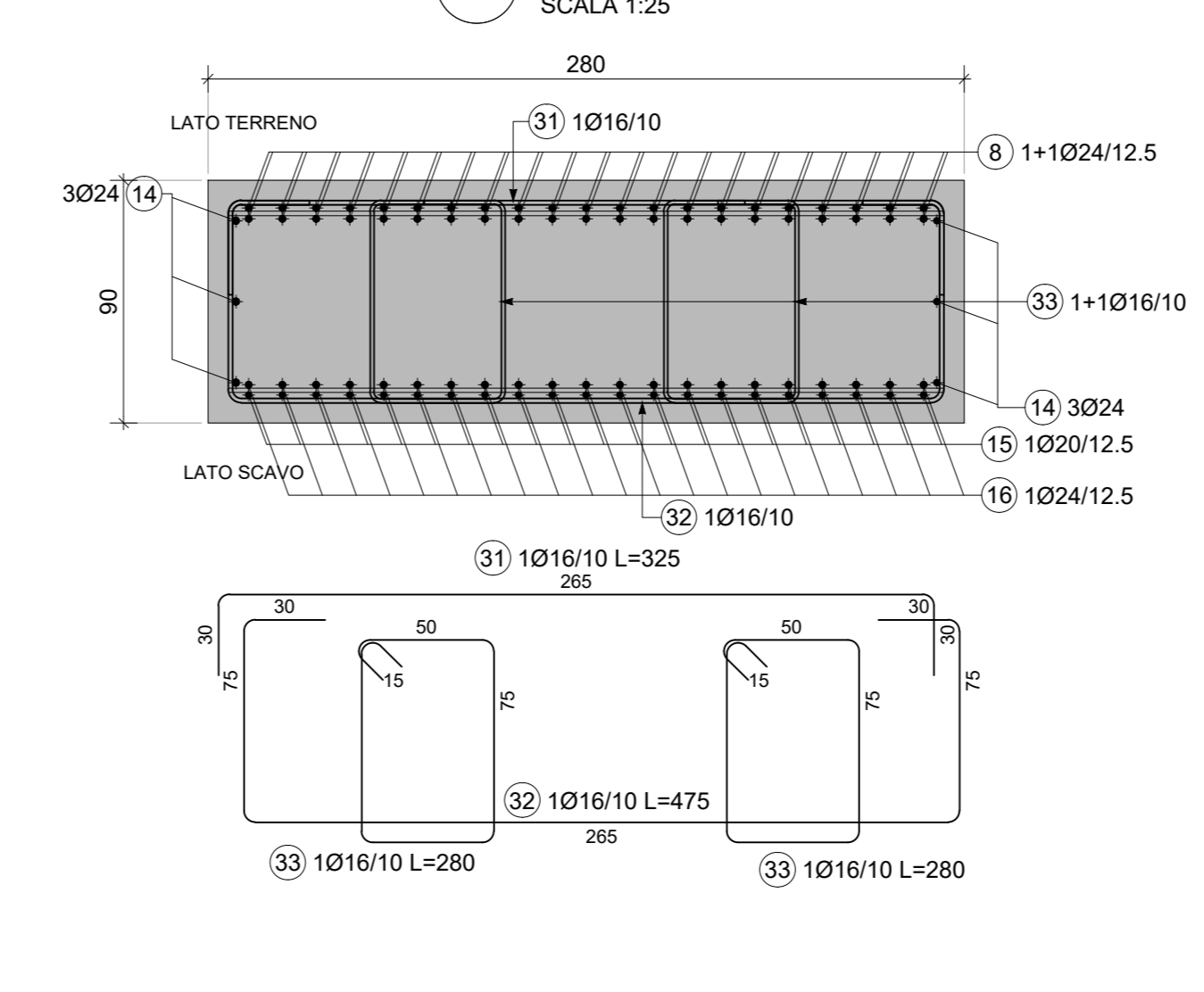
7 SEZIONE D-D
SCALA 1:25



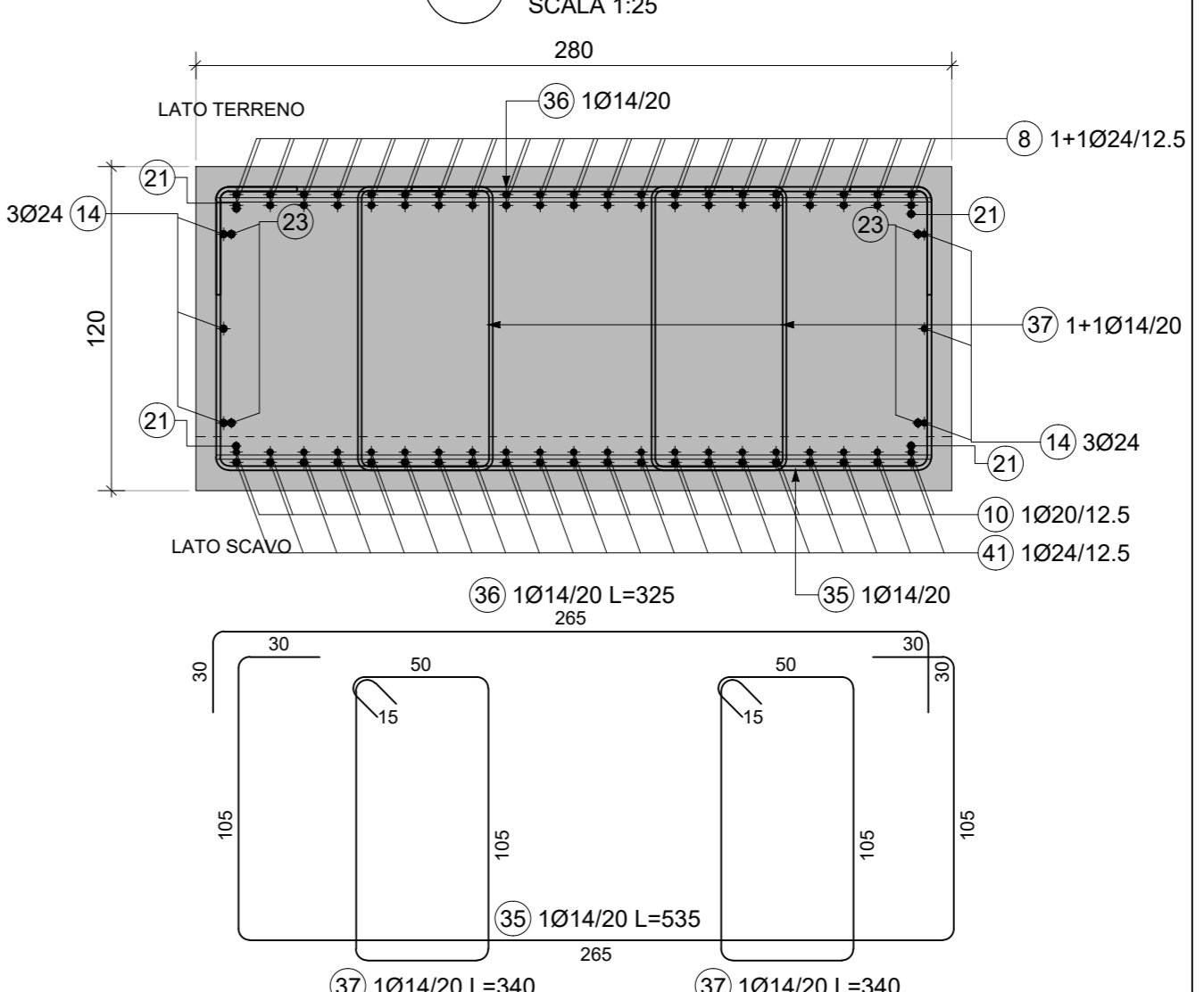
8 SEZIONE E-E
SCALA 1:25



9 SEZIONE F-F
SCALA 1:25



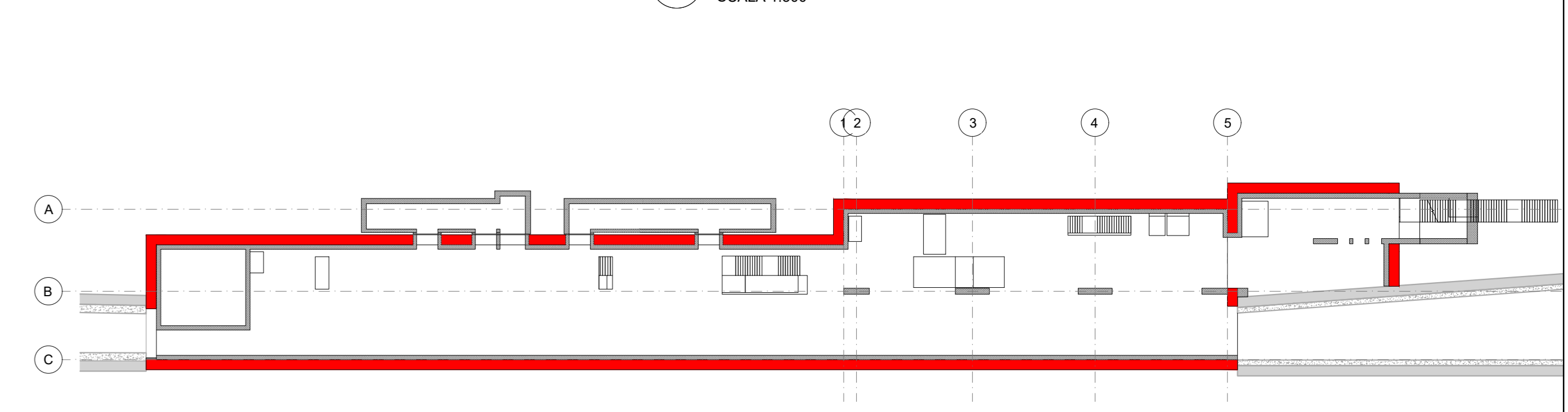
10 SEZIONE G-G
SCALA 1:25



MATERIALI

- CALCESTRUZZI**
- MAGRONE C12/15
Classe di esposizione X0
- DIAFRAMMI / PALI C25/30
Classe di esposizione: XC2
Classe di consistenza: S3
Rapporto A/C: ≤ 0.6
Dosaggio minimo cemento: 300 kg/m³
Diametro massimo aggregati: 25 mm
- SOLETTA DI FONDO C30/37
Classe di esposizione: XC2
Classe di consistenza: S3
Rapporto A/C: ≤ 0.6
Dosaggio minimo cemento: 300 kg/m³
Diametro massimo aggregati: 25 mm
- STRUTTURE INTERNE C30/37
Classe di esposizione: XC3
Classe di consistenza: S4
Rapporto A/C: ≤ 0.5
Dosaggio minimo cemento: 300 kg/m³
Diametro massimo aggregati: 15 mm
- ACCIAIO DA C.A.
Barre φ<26 mm B450C
Reti e tralicci elettrosaldati fyk<2 450 N/mm²
1.15 ≤ (fy/fyk) < 1.35 (Ag)k≥7.5%
- ACCIAIO DA CARPENTERIA METALLICA
TUBI S355 J0
fyk=355 N/mm²
ftk=510 N/mm²
- PROFILI E PIASTRE S355 J0
fyk=355 N/mm²
ftk=510 N/mm²
- Elemento Coprifero minimo (mm)
DIAFRAMMI 75
STRUTTURE INTERNE 50

9 PIANTA SCHEMATICA
SCALA 1:500



- NOTE GENERALI:**
- Tutte le dimensioni indicate sono espresse in cm., salvo diversamente espresso
 - Le quote altimetriche sono espresse in metri e si riferiscono alle quote relative rispetto al livello stradale.
 - Per i valori di incidenza fare riferimento alle tavole di carpenteria.

MINISTERO DELLE INFRASTRUTTURE E DELLA MOBILITÀ SOSTENIBILI
STRUTTURA TECNICA DI MISSIONE



METROPOLITANA AUTOMATICA DI TORINO
LINEA 2 - TRATTA POLITECNICO - REBAUDENGO
PROGETTAZIONE DEFINITIVA
Lotto Costruttivo 1: Rebaudengo - Bologna

PROGETTO DEFINITIVO
DIRETTORE PROGETTAZIONE: Ing. R. Crova
IL PROGETTISTA: Ing. F. Rizzo



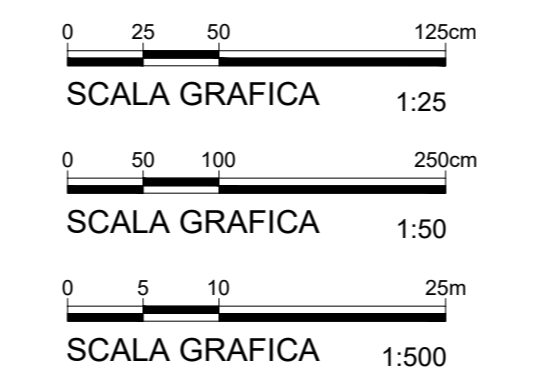
PROGETTO STRUTTURALE - STAZIONI SPECIALI
STAZIONE CIMAROSA/TABACCHI
Armatura tipologica - Parallela

ELABORATO	REV.	SCALA	DATA
MTL2T1A1DSTRSCI T 010	0 2	VARIE	24/03/23

REV.	DESCRIZIONE	DATA	REDATTO	CONTROL.	APPROV.	VISTO
0	EMISSIONE	18/01/22	VFL	ECA	FRI	RCR
1	EMISSIONE FINALE A SEGUITO DI VERIFICA PREVENTIVA	31/03/22	VFL	ECA	FRI	RCR
2	EMISSIONE FINALE A SEGUITO DI VERIFICA PREVENTIVA	24/03/23	VFL	ECA	FRI	RCR

STAZIONE APPALTANTE
INFRASTRUTTURE E MOBILITÀ
Ing. R. Bertasio

RESPONSABILE UNICO DEL PROCEDIMENTO
Ing. A. Strozziro



Scale and other technical details on the left margin.