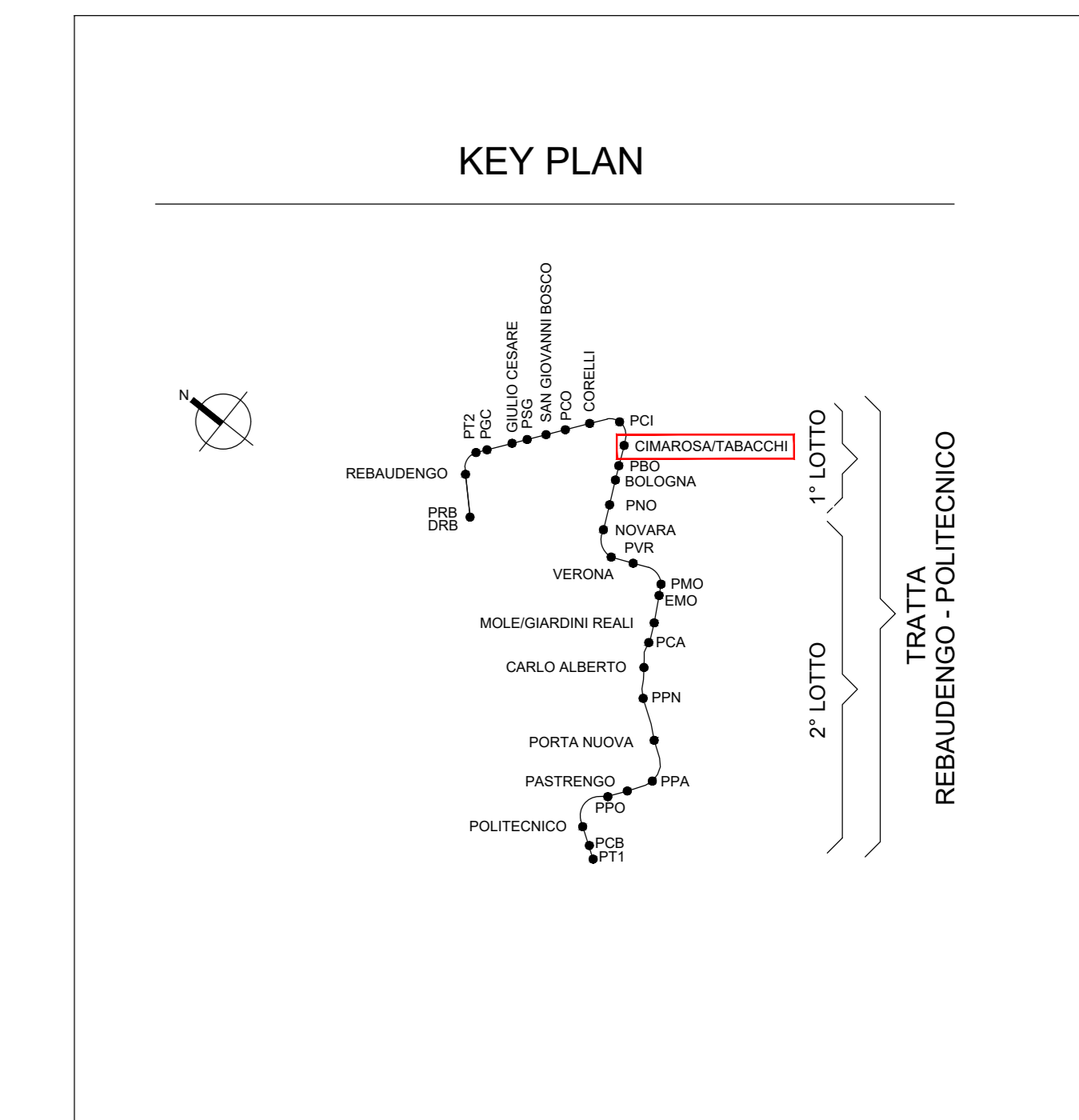
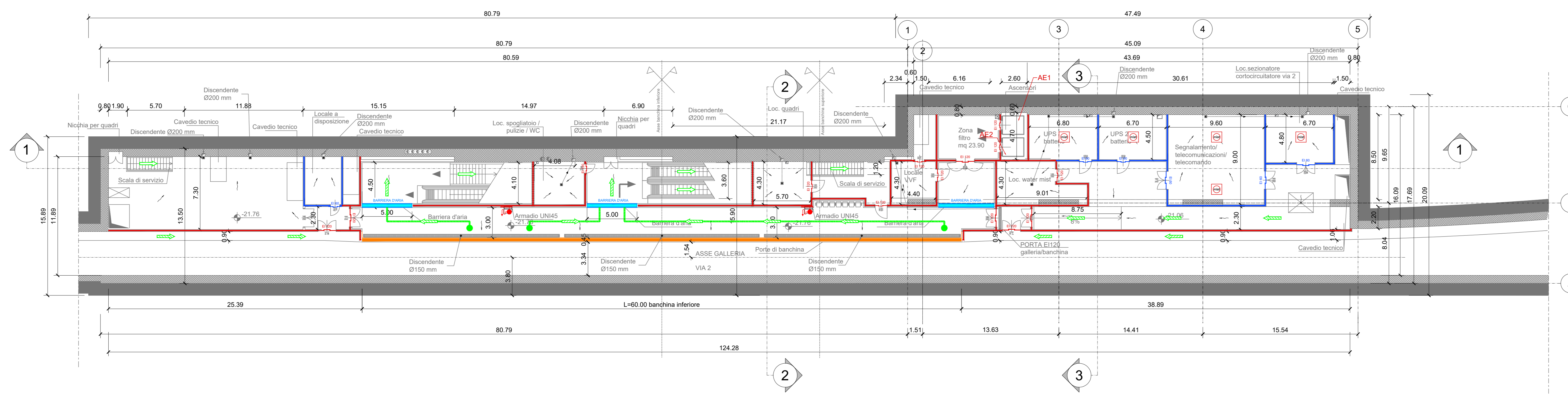


PIANTA BANCHINA INFERIORE
scala 1:200



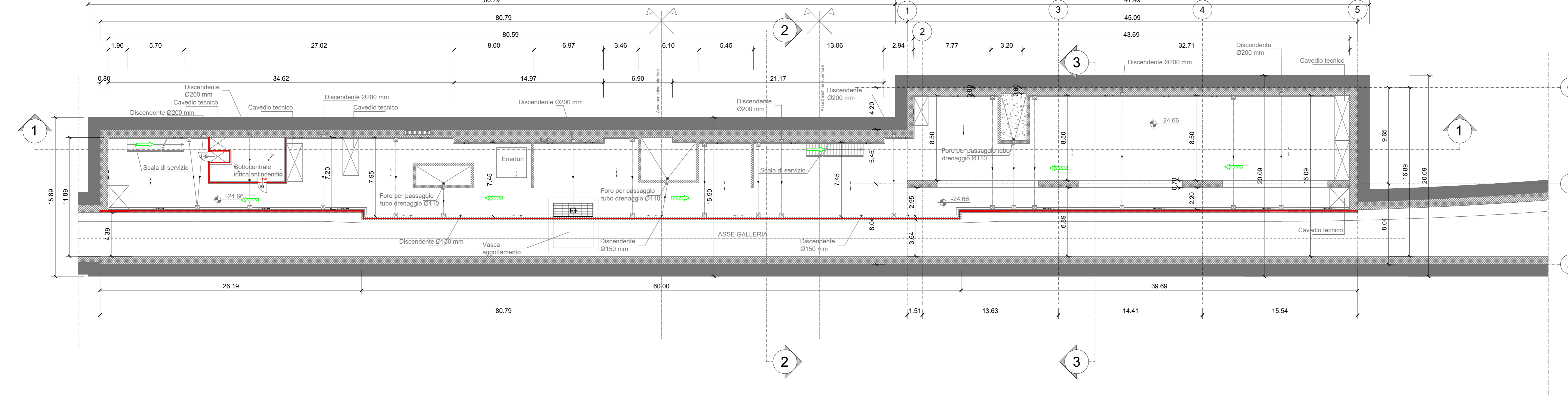
SIMBOLOGIA DI PREVENZIONE INCENDI
ai sensi del D.M.I. del 30/nov/1983

	Elemento costruttivo REI/EI/120		Impianto automatico di rivelazione termica statico
	Elemento costruttivo REI/EI/60		Impianto automatico di rivelazione termica velocimetrico
	Elemento costruttivo REI/EI/30		Impianto automatico di rivelazione gas
	Elemento costruttivo REI/EI/15		Impianto automatico di rivelazione ossido di carbonio
	Porta resistente al fuoco E/60		Impianto automatico di rivelazione miscela infiammabili
	Esodo normale verso l'alto		Centrale rivelazione incendi
	Esodo normale orizzontale		Sintonia manuale di segnalazione antiscandalo
	Esodo normale verso il basso		Segnalazione acustico/luminosa
	Esodo alternativo verso l'alto		Idrante UNI 45
	Esodo alternativo orizzontale		Idrante soprascuro
	Esodo alternativo verso il basso		Attacco UNI 70 pompapompa VVF
	Spazio calmo		Impianto fono di spegnimento automatico (Spermat)
	Percorso di fuga normodotati		Impianto fono di spegnimento automatico (GAS)
	Percorso di fuga privo di barriere architettoniche		Impianto fono di spegnimento automatico (Water Mist)
	Percorso di fuga alternativo		Estintore portatile - a polveri portatili
	Indicazione via di fuga con lampade, autoadomestiche e segnalazioni segnalamento		Estintore portatile - a liquido
	Illuminazione di sicurezza		Estintore portatile - a bossolo di cartone
	Impianti tecnici		Estintore portatile - a schiuma
	Filtro a prova di fumo con ventilazione naturale		Estintore carrelato
	Filtro a prova di fumo in sovrappressione		
	Superfici di aerazione soprastanti		
	Spinti a cielo libero		
	Aperture di aerazione		
	Ventilazione di emergenza		
	codice apertura		
	codice compartimento		
	Aperture codificate di aerazione naturale		

NOTA: RESISTENZA AL FUOCO STRUTTURE PORTANTI E/O SEPARANTI: fare riferimento alla Relazione di Prevenzione Incendi

- NOTA:**
- Le quote delle emergenze superficiali sono relative alla quota della pavimentazione finita nell'intorno delle stesse.
 - La quota di massima depressione = 222.03 con ricoprimento pari a 1.75 m.
 - Ricoprimento minimo = 1.55 m.
 - I locali degli impianti tecnologici a servizio della stazione devono costituire compartimento antincendio avente caratteristiche di resistenza al fuoco non inferiore a REI/EI 120 e ciascun locale dovrà essere compartimentato dagli altri con elementi aventi caratteristiche di resistenza al fuoco pari a REI/EI 60.
 - Le caratteristiche di resistenza al fuoco dei locali di separazione tra la banchina di stazione e i locali tecnici dovranno essere non inferiore a REI/EI 120. In caso di locali tecnici raggruppati tra loro e comunicanti con la banchina di stazione, le caratteristiche di resistenza al fuoco delle strutture perimetrali dell'intera zona dei locali tecnici dovranno essere non inferiori a REI/EI 120 fermo restando che ciascun locale dovrà essere compartimentato dagli altri con elementi aventi caratteristiche di resistenza al fuoco pari a REI/EI 60.

PIANTA SOTTOBANCHINA INFERIORE
scala 1:200



MINISTERO DELLE INFRASTRUTTURE E DELLA MOBILITÀ SOSTENIBILI
STRUTTURA TECNICA DI MISSIONE

Mims
COMUNE DI TORINO
CITY OF TORINO

METROPOLITANA AUTOMATICA DI TORINO
LINEA 2 - TRATTA POLITECNICO - REBAUDENGO
PROGETTAZIONE DEFINITIVA
Lotto Generale: Politecnico - Rebaudengo

PROGETTO DEFINITIVO
DIRETTORE PROGETTAZIONE: Ing. R. Crova
IL PROGETTISTA: INFRASPORTI.TO S.r.l.

PREVENZIONE INCENDI
LINEA STAZIONE CIMAROSA-TABACCHI
PIANTA PIANO BANCHINA E SOTTOBANCHINA INFERIORE

ELABORATO	REV.	SCALA	DATA
MTL21A0DVFVFGENT 016	0 1	1:200	31/03/2022

BIM MANAGER Geom. L. D'Accardi

AGGIORNAMENTI

REV.	DESCRIZIONE	DATA	REDAATTO	CONTROL.	APPROV.	VISTO
0	EMISSIONE	31/03/22	PCP	FCO	FCO	RCI
1	AGGIORNAMENTO PER ASPETTI FUNZIONALI E DI PREVENZIONE INCENDI	31/03/22	PCP	FCO	FCO	RCI
-	-	-	-	-	-	-
-	-	-	-	-	-	-

STAZIONE APPALTANTE
DOETTORE DI DIVISIONE INFRASTRUTTURE E MOBILITÀ
Ing. R. Bertasio
RESPONSABILE UNICO DEL PROCEDIMENTO
Ing. A. Strozziro