

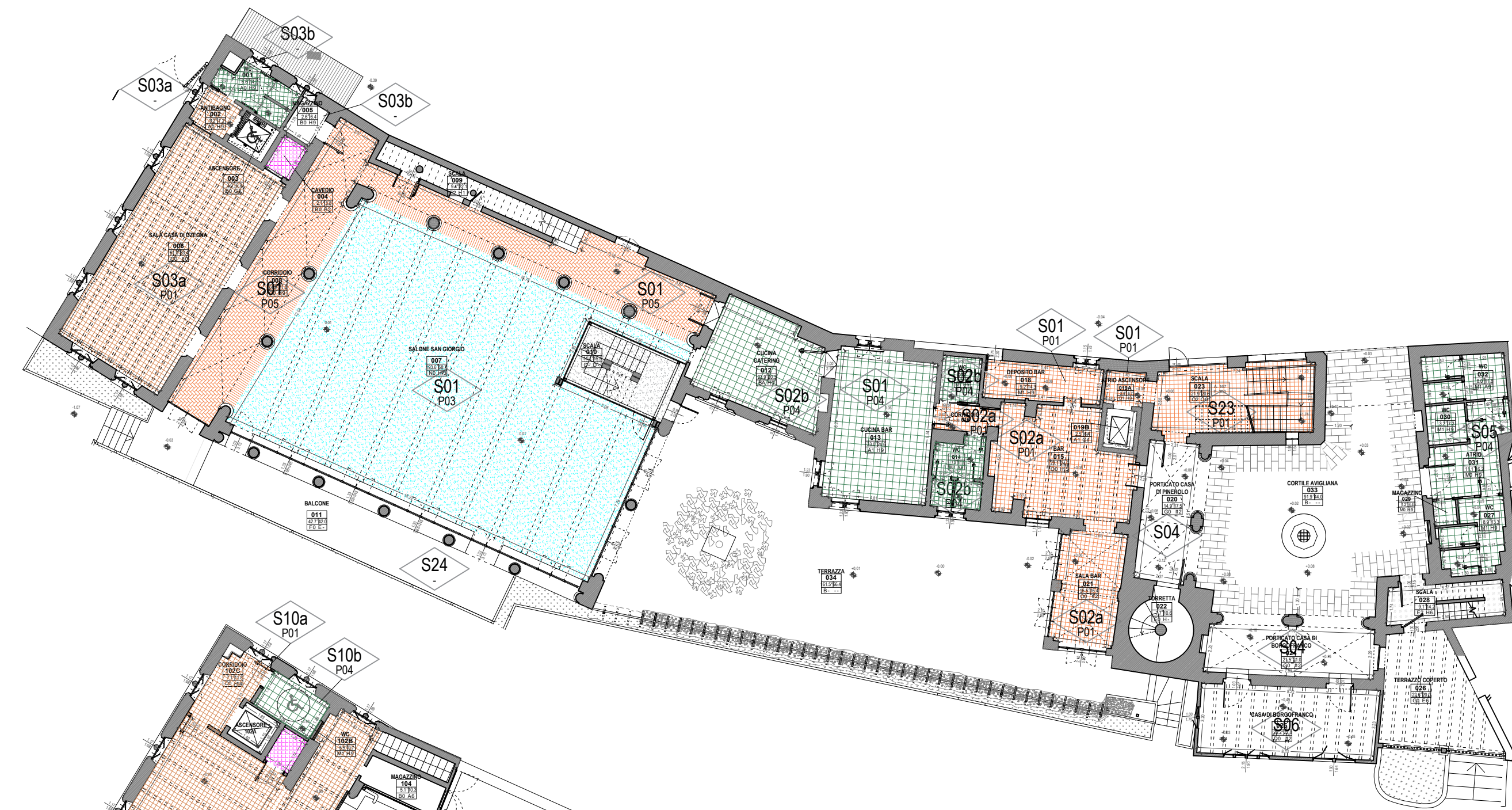
VERSIONE	DATA	DESCRIZIONE
0	10 marzo 2023	Prima redazione
Rev.1	17 marzo 2023	Correzione refusi
Rev.2		
Rev.3		

RTP PROGETTAZIONE	TIMBRI - FIRME
ISOLARCHITETTI arch. DURBIANO SINTECNA MCM Ingegneria arch. ARMANDO NICOLA RESTAURI	Responsabile del progetto:
	Responsabile dell'elaborato:

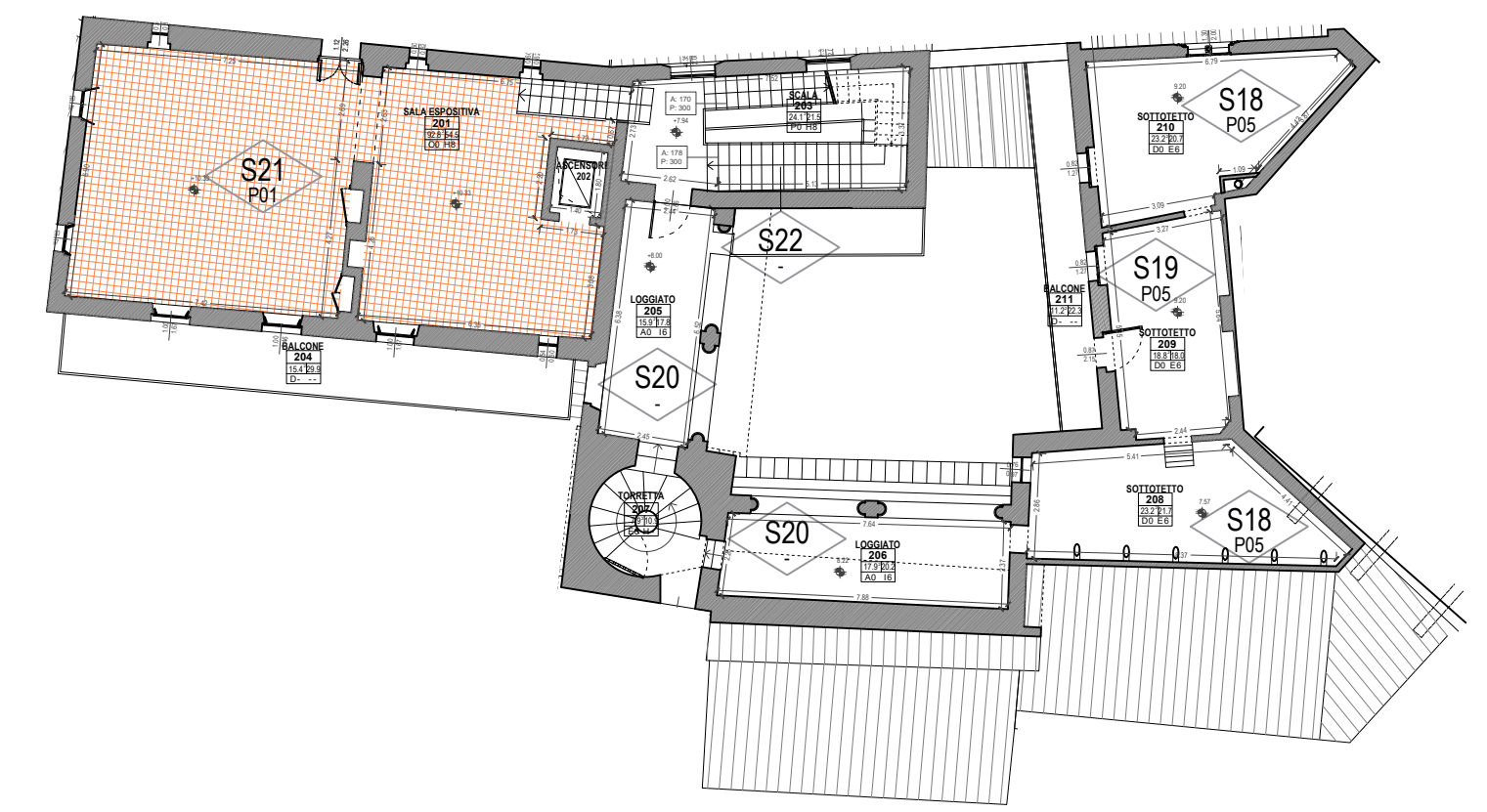
RTP ESECUZIONE	TIMBRI - FIRME
	Direttore Tecnico:

ORGANISMO DI CONTROLLO	S.C.R. PIEMONTE S.p.A.
Responsabile di Commessa:	Responsabile del procedimento:
	arch. Sergio Manto

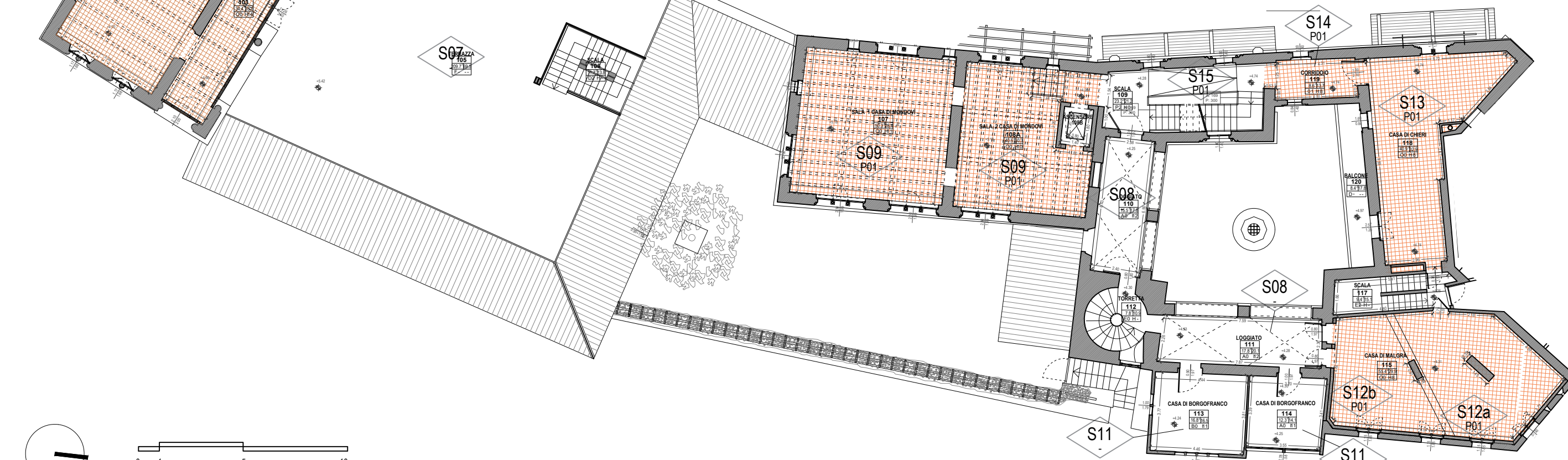
Questo elaborato è di proprietà della Società di Committenza Regione Piemonte S.p.A. Qualsiasi divulgazione o riproduzione anche parziale deve essere espressamente autorizzata S.C.R. Piemonte S.p.A.



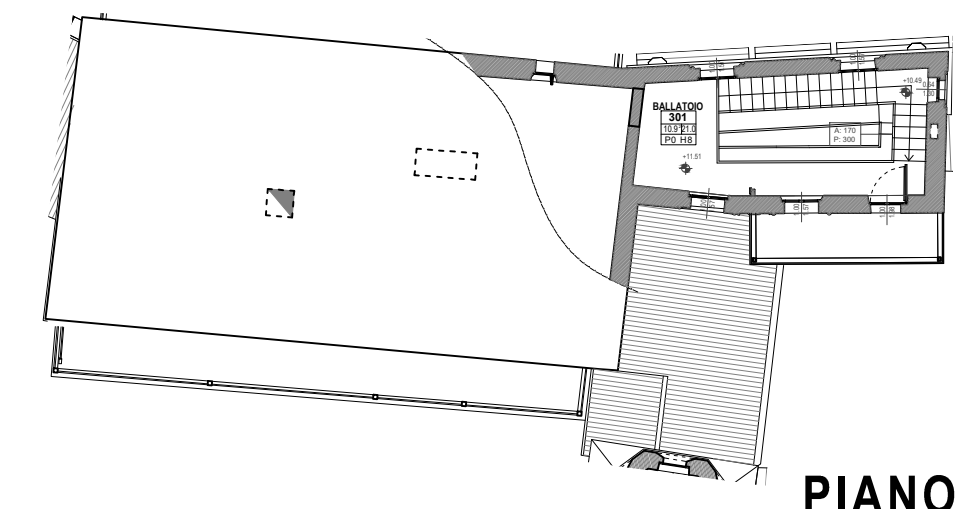
PIANO TERRA



PIANO SECONDO

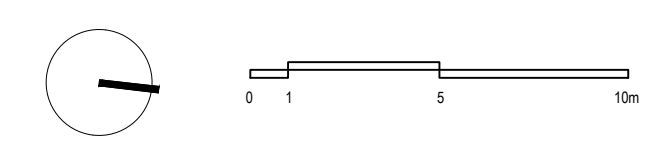


PIANO PRIMO



PIANO TERZO

N.B. MASSETTO VARIABILE IN FUNZIONE DELLA COMPLANARITÀ TRA PAVIMENTI ESISTENTI E PAVIMENTI EX NOVO



ABACO DEI SOLAI

SEZIONE TECNOLOGICA	COD. S solai	SOLAI ESISTENTI	SOLAI NUOVI
DEMOLIZIONI	CONSTRUZIONI	si evidenziano le stratigrafie demolite ed ex novo nella relativa fase	
	S01	SOLAI ESISTENTE S01 - cemento liscio - massetto (s = 200 mm) - cappella in ds armata con rete (s = 50 mm) - elementi in igloo (150 mm) - magrone (s = 40 mm)	SOLAI EX NOVO S01 - pavimento (s = 20 mm) - massetto additivato per riscaldamento a pavimento (s=45 mm) - piastra in XPS (s = 30 mm) - massetto leggero per impianti (s = 50 mm) - massetto (s = 65 mm) - cappella in ds armata con rete (s = 50 mm) - elementi in igloo (150 mm) - magrone (s = 40 mm)
	S02a	SOLAI ESISTENTE S02a - massetto leggero non strutturale con densità 1400 kg/m³ (s = 50 mm) - pannelli isolanti in polistirene sinterizzato ad alta densità (s = 50 mm) - massetto leggero non strutturale con densità 1400 kg/m³ (s = 20 mm) - isolante tipo sifonite (s= 60 mm) - barriera al vapore - cappella in ds armata con rete (s = 50 mm) - elementi in igloo (140 mm) - massetto in ds. con rete (s = 150 mm)	SOLAI EX NOVO S02a - pavimento (s = 20 mm) - massetto additivato per riscaldamento a pavimento (s=45 mm) - piastra in XPS (s = 30 mm) - massetto leggero per impianti (s = 60 mm) - isolante tipo sifonite (s= 60 mm) - barriera al vapore - cappella in ds armata con rete (s = 50 mm) - elementi in igloo (140 mm) - massetto in ds. con rete (s = 150 mm)
	S02b	SOLAI ESISTENTE S02b - massetto leggero non strutturale con densità 1400 kg/m³ (s = 50 mm) - pannelli isolanti in polistirene sinterizzato ad alta densità (s = 50 mm) - massetto leggero non strutturale con densità 1400 kg/m³ (s = 20 mm) - isolante tipo sifonite (s= 60 mm) - barriera al vapore - cappella in ds armata con rete (s = 50 mm) - elementi in igloo (140 mm) - massetto in ds. con rete (s = 150 mm)	SOLAI EX NOVO S02b - pavimento (s = 20 mm) - massetto additivato per riscaldamento a pavimento (s=45 mm) - piastra in XPS (s = 30 mm) - massetto leggero per impianti (s = 75 mm) - isolante tipo sifonite (s= 60 mm) - barriera al vapore - cappella in ds armata con rete (s = 50 mm) - elementi in igloo (140 mm) - massetto in ds. con rete (s = 150 mm)
	S03a	SOLAI ESISTENTE S03a - pavimento in cotto (s = 25 mm) - massetto (s = 50 mm) - massetto alleggerito (s = 100 mm) - cappella in ds armata con rete (s = 100 mm) - lamiera grecata (s = 75 mm) - impalcato metallico h.32,5 cm con pattella HEA 260 (h.25 cm)	SOLAI EX NOVO S03a - pavimento (s = 20 mm) - massetto additivato per riscaldamento a pavimento (s=45 mm) - piastra in XPS (s = 30 mm) - massetto alleggerito (s = 90 mm) - cappella in ds armata con rete (s = 100 mm) - lamiera grecata (s = 75 mm) - impalcato metallico h.32,5 cm con pattella HEA 260 (h.25 cm) - isolante lana minerale (s= 120 mm) - lastra in cartongesso (s = 13 mm)
	S03b	SOLAI ESISTENTE S03b - pavimento in cotto (s = 25 mm) - massetto (s = 50 mm) - massetto alleggerito (s = 100 mm) - cappella in ds armata con rete (s = 100 mm) - lamiera grecata (s = 75 mm) - impalcato metallico h.32,5 cm con pattella HEA 260 (h.25 cm)	SOLAI EX NOVO S03b - pavimento in cotto (s = 25 mm) - massetto (s = 50 mm) - massetto alleggerito (s = 100 mm) - cappella in ds armata con rete (s = 100 mm) - lamiera grecata (s = 75 mm) - impalcato metallico h.32,5 cm con pattella HEA 260 (h.25 cm)

SEZIONE TECNOLOGICA	COD. S solai	SOLAI ESISTENTI	SOLAI NUOVI
DEMOLIZIONI	CONSTRUZIONI	si evidenziano le stratigrafie demolite ed ex novo nella relativa fase	
	S04	SOLAI ESISTENTE S04 - pavimento (s = 20 mm) - magrone (s = 20 mm) - terra	SOLAI ESISTENTE S04 - pavimento (s = 20 mm) - magrone (s = 20 mm) - terra
	S05	SOLAI ESISTENTE S05 - gres rosso (s = 10 mm) - massetto (s = 50 mm) - magrone (s = 50 mm) - terra	SOLAI EX NOVO S05 - pavimento (s = 20 mm) - massetto leggero per impianti (s = 130 mm) - isolante tipo sifonite (s= 100 mm) - barriera al vapore - cappella in ds armata con rete (s = 50 mm) - elementi in igloo (100 mm) - massetto in ds. con rete (s = 150 mm)
	S06	SOLAI ESISTENTE S06 - tavolato battentato (s=30 mm) - travetto (h= 90 mm) - tavolato (s=30 mm) - trave (h=150 mm)	SOLAI ESISTENTE S06 - tavolato battentato (s=30 mm) - travetto (h= 90 mm) - tavolato (s=30 mm) - trave (h=150 mm)
	S07	SOLAI ESISTENTE S07 - megaliti in castagno massello (60x60 mm) - piedini in plastica (h = 50 mm) - strato di separazione e scorrimento - doppio strato di membrane bituminose (s = 4 mm cat) - pannelli in polietilene espanso preburrinati (s = 50 mm) - membrana bituminosa (s = 3,5 mm) - massetto leggero non strutturale pendenza 1% - solai esistenti in ds (s = 20 mm)	SOLAI EX NOVO S07 - megaliti in castagno massello (60x60 mm) - piedini in plastica (h = 50 mm) - strato di separazione e scorrimento - doppio strato di membrane bituminose (s = 4 mm cat) - pannelli in polietilene espanso preburrinati (s = 50 mm) - membrana bituminosa (s = 3,5 mm) - massetto leggero non strutturale pendenza 1% - solai esistenti in ds (s = 20 mm)
	S08	SOLAI ESISTENTE S08 - massetto di ds (s = 60 mm) - tavolato (s = 22 mm) - travetti rinforzati	SOLAI ESISTENTE S08 - massetto di ds (s = 60 mm) - tavolato (s = 22 mm) - travetti rinforzati
	S09	SOLAI ESISTENTE S09 - massetto leggero non strutturale con d. 1400 kg/m³ armato con rete (s = 50 mm) - telo impermeabile e trasparente - impalcato ligneo con trave h. 36 cm, travetti h. 12 cm e tavolato sp. 3cm	SOLAI EX NOVO S09 - pavimento (s = 20 mm) - massetto additivato per riscaldamento a pavimento (s=45 mm) - piastra in XPS (s = 30 mm) - massetto alleggerito (s = 60 mm) - cappella in ds armata con rete (s = 50 mm) - lamiera grecata (s = 75 mm) - impalcato metallico h.32,5 cm con pattella HEA 260 (h.25 cm)
	S10a	SOLAI ESISTENTE S10 - massetto leggero non strutturale con densità 1400 kg/m³ (s = 60 mm) - cappella in CLS (s = 40 mm) - tavelle in laterizio (h.160 mm) - intonaco in malta di calce (s = 10 mm)	SOLAI EX NOVO S10 - pavimento (s = 20 mm) - massetto additivato per riscaldamento a pavimento (s=45 mm) - piastra in XPS (s = 30 mm) - massetto alleggerito (s = 60 mm) - cappella in ds armata con rete (s = 60 mm) - sifonite (h=120 cm) - massetto leggero non strutturale con densità 1400 kg/m³ (s = 50 mm) - trave in legno C24 (200x200 mm) - HEA 160 rivestita in legno - tavelle in laterizio (h.160 mm) - intonaco in malta di calce (s = 10 mm)

SEZIONE TECNOLOGICA	COD. S solai	SOLAI ESISTENTI	SOLAI NUOVI
DEMOLIZIONI	CONSTRUZIONI	si evidenziano le stratigrafie demolite ed ex novo nella relativa fase	
	S10b	SOLAI ESISTENTE S10 - massetto leggero non strutturale con densità 1400 kg/m³ (s = 60 mm) - cappella in CLS (s = 40 mm) - tavelle in laterizio (h.160 mm) - intonaco in malta di calce (s = 10 mm)	SOLAI EX NOVO S10 - pavimento (s = 20 mm) - massetto leggero per impianti (s = 130 mm) - massetto leggero non strutturale con densità 1400 kg/m³ (s = 50 mm) - cappella in CLS (s = 40 mm) - tavelle in laterizio (h.160 mm) - intonaco in malta di calce (s = 10 mm)
	S11	SOLAI ESISTENTE S11 - travetto 12x8 di rinforzo - travetto decorato - travetto dipinto a lavorato	SOLAI EX NOVO S11 - travetto 12x8 di rinforzo - travetto decorato - travetto dipinto a lavorato
	S12a	SOLAI ESISTENTE S12a - travello 30x 4 cm - travetti 12x12 - trave 22x26	SOLAI EX NOVO S12a - pavimento (s = 20 mm) - massetto additivato per riscaldamento a pavimento (s=45 mm) - piastra in XPS (s = 30 mm) - massetto leggero per impianti (s = 50 mm) - isolante sifonite (s= 40 mm) - barriera al vapore - tavolato 30x 4 cm - travetti 12x12 cm - trave 22x26 cm
	S12b	SOLAI ESISTENTE S12b - travello 30x 4 cm - travetti 12x12 - trave 22x22	SOLAI EX NOVO S12b - pavimento (s = 20 mm) - massetto additivato per riscaldamento a pavimento (s=45 mm) - piastra in XPS (s = 30 mm) - massetto leggero per impianti (s = 50 mm) - isolante sifonite (s= 40 mm) - barriera al vapore - tavolato 30x 4 cm, travetti 12x12, trave 22x22
	S13	SOLAI ESISTENTE S13 - soletta con pignone (s = 180 mm) - assito ligneo (s = 50 mm) - P.EE 140 (s = 140 mm)	SOLAI EX NOVO S13 - pavimento (s = 20 mm) - massetto additivato per riscaldamento a pavimento (s=45 mm) - piastra in XPS (s = 30 mm) - massetto leggero per impianti (s = 60 mm) - isolante sifonite (s= 40 mm) - barriera al vapore - travetti rinforzati
	S14	SOLAI ESISTENTE S14 - Piastrine (s = 10 mm) - massetto (s = 30 mm) - riempimento (s = 70 mm) - tavolato ligneo (s= 50 mm) - trave lignea (s=160 mm)	SOLAI EX NOVO S14 - pavimento (s = 25 mm) - massetto (s=100 mm) - tavolato ligneo (s=50mm) - trave lignea (s=160 mm)
	S15	PASSARELLA EX NOVO S15 - Travello C24 (s = 50 mm) - trave in legno C24 (200x200 mm) - HEA 160 rivestita in legno - NB. Cf. elaborato interventi strutturali	PASSARELLA EX NOVO S15 - Travello C24 (s = 50 mm) - trave in legno C24 (200x200 mm) - HEA 160 rivestita in legno - NB. Cf. elaborato interventi strutturali

SEZIONE TECNOLOGICA	COD. S solai	SOLAI ESISTENTI	SOLAI NUOVI
DEMOLIZIONI	CONSTRUZIONI	si evidenziano le stratigrafie demolite ed ex novo nella relativa fase	
	S16	SOLAI ESISTENTE S16 - assito ligneo (s = 60 - 80 var mm) - soletta con pignone (s = 180 mm) - soletta debole armata (s=100 mm)	SOLAI EX NOVO S16 - pavimento (s = 20 mm) - massetto additivato per riscaldamento a pavimento (s=45 mm) - piastra in XPS (s = 30 mm) - massetto alleggerito (s = 180 mm) - soletta con pignone (s = 180 mm) - soletta debole armata (s = 100 mm)
	S17	SOLAI ESISTENTE S17 - piastrine (s = 10 mm) - massetto (s = 70 mm) - soletta con pignone (s = 180 mm) - soletta debole armata con rete e 5 mm (s = 100 mm)	SOLAI EX NOVO S17 - pavimento (s = 10 mm) - massetto additivato per riscaldamento a pavimento (s=45 mm) - piastra in XPS (s = 30 mm) - autolivellante (s= 10 mm) - soletta con pignone (s = 180 mm) - soletta debole con rete a 5 mm (s = 100 mm)
	S18	SOLAI ESISTENTE S18 - tavolato ligneo (s = 30 mm) - trave primaria (s = 120 mm) - tavolato ligneo (s = 30 mm)	SOLAI EX NOVO S18 - tavolato ligneo (s = 30 mm) - isolante lana di roccia (s= 12 cm) - trave primaria (s = 120 mm) - tavolato ligneo (s = 30 mm)
	S19	SOLAI ESISTENTE S19 - soletta con fermi ø 10 mm ogni 10 cm (s = 10 mm)	SOLAI EX NOVO S19 - tavolato ligneo (s = 30 mm) - isolante lana di roccia (s= 12 cm) - trave primaria (s = 120 mm) - tavolato ligneo (s = 30 mm)
	S20	SOLAI ESISTENTE S20 - massetto di ds (s = 60 mm) - tavolato (s = 22 mm)	SOLAI EX NOVO S20 - pavimento (s = 20 mm) - massetto additivato per riscaldamento a pavimento (s=45 mm) - piastra in XPS (s = 30 mm) - massetto alleggerito (s = 180 mm) - soletta con fermi ø 10 mm ogni 10 cm (s = 10 mm)
	S21	SOLAI ESISTENTE S21 - lincolun (s = 10 mm) - massetto (s = 30 mm) - tavolato ligneo (s = 50+30 mm) - vuoto (s = 140 mm) - assito ligneo (s = 15 mm)	SOLAI EX NOVO S21 - pavimento (s = 20 mm) - massetto additivato per riscaldamento a pavimento (s=45 mm) - piastra in XPS (s = 30 mm) - getto in ds (50 mm) con rete - lamiera grecata (h = 55 mm) - trave HEA 160
	S22	SOLAI ESISTENTE S22 - lincolun (s = 10 mm) - massetto (s = 30 mm) - tavolato ligneo (s = 50+30 mm) - vuoto (s = 140 mm) - assito ligneo (s = 15 mm)	SOLAI EX NOVO S22 - pavimento (s = 20 mm) - massetto additivato per riscaldamento a pavimento (s=45 mm) - piastra in XPS (s = 30 mm) - getto in ds (50 mm) con rete - lamiera grecata (h = 55 mm) - trave HEA 160
	S23	SOLAI ESISTENTE S23 - pavimento (s = 50 mm) - magrone (s = 20 mm) - terra	SOLAI EX NOVO S23 - pavimento (s = 20 mm) - massetto leggero per impianti (s = 75 mm) - isolante tipo sifonite (s= 120 mm) - barriera al vapore - cappella in ds armata con rete (s = 50 mm) - elementi in sifonite (h=140 mm) - massetto in ds. con rete (s = 150 mm)

ABACO PAVIMENTAZIONI DI PROGETTO

	P01	PAVIMENTO IN COTTO FATTO A MANO (sp. 20 mm) P01
	P02	PAVIMENTO IN LASTRE DI PIETRA DI LUSERNA PER ESTERNO (sp. 40 mm) P02
	P03	PAVIMENTO IN CEMENTO ADDITIVATO LEVIGATO E LUCIDATO EFFETTO OPACO (come massetto) P03
	P04	PAVIMENTO IN GRES (sp. 10 mm) P04
	P05	PAVIMENTO IN PIASTRELLE DI COTTO EFFETTO AMMATTONATO (sp. 20 mm) P05
	P05	PAVIMENTO IN LEGNO (sp. 18 mm) P05
	P06	GRIGLIATO METALLICO CALPESTABILE (sp. 25 mm) P06