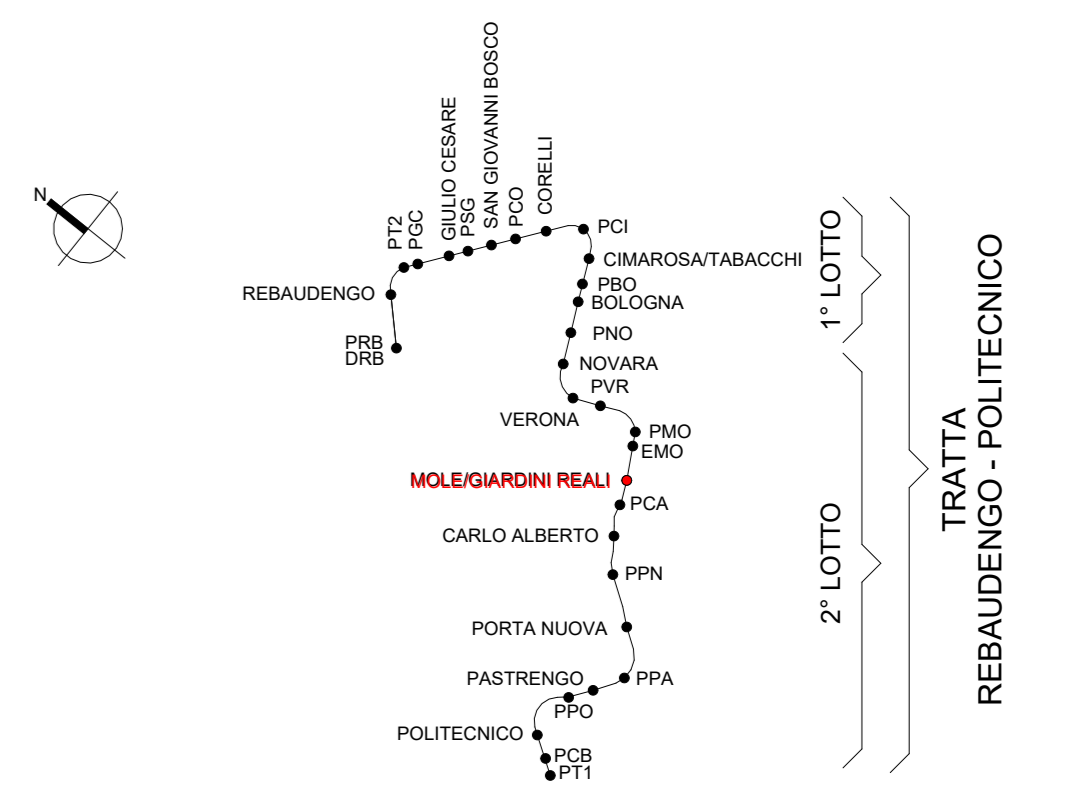
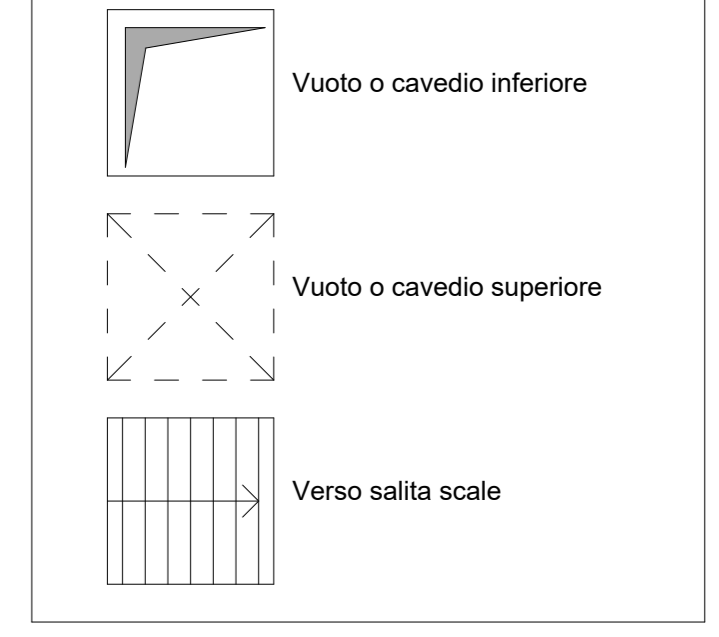


1 2 3 4 5 6 7

KEY PLAN

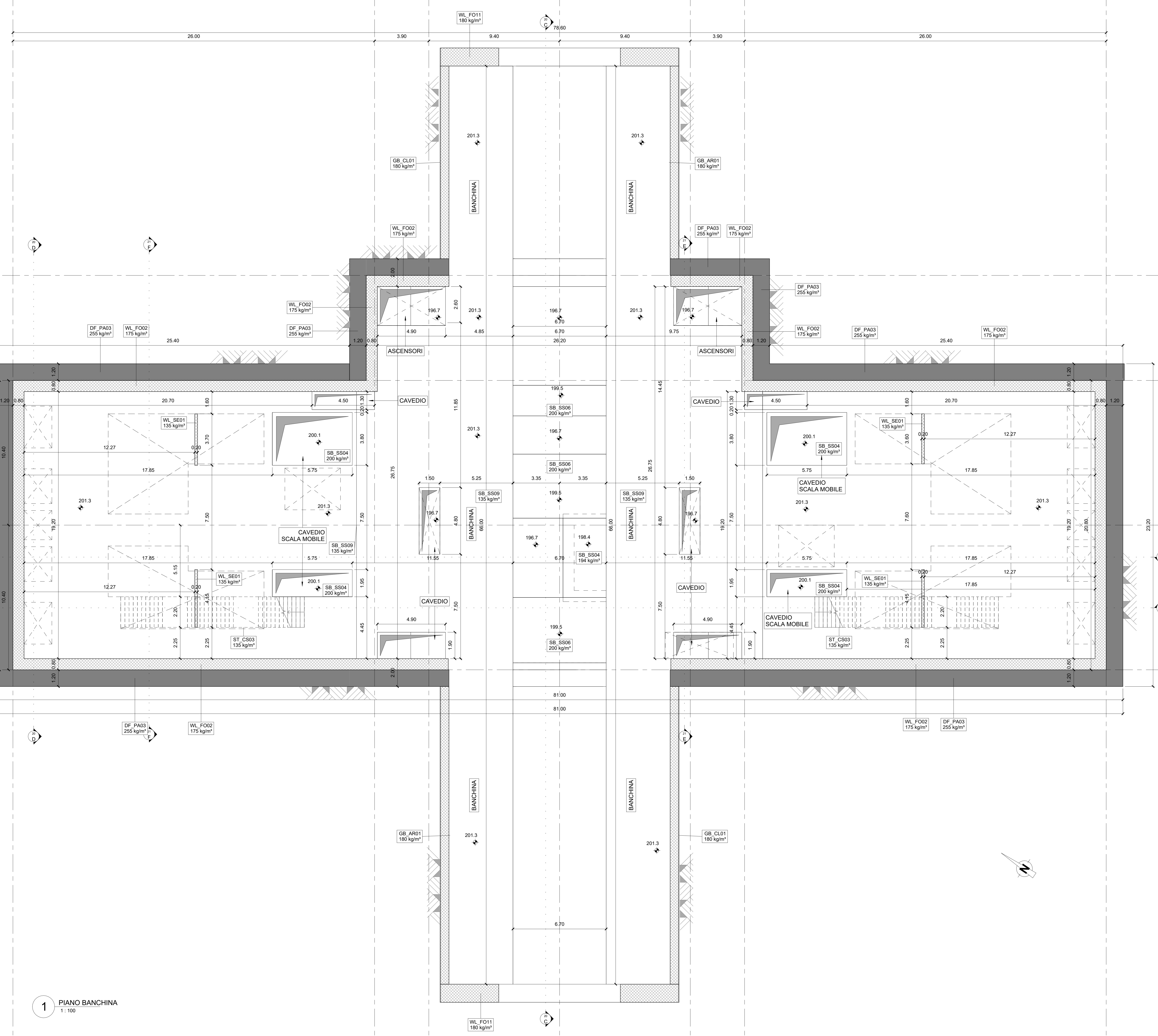


LEGENDA



ABACO CODICI IDENTITA' E INCIDENZE ARMATURA

Codice Identità	Descrizione	Incidenza armatura
FU_FS03	Solettone di fondo, in c.a. sp. 1800 mm	210 kg/m <sup>2</sup>
GB_AR01	Arco rovescio galleria di banchina	180 kg/m <sup>2</sup>
GB_CL01	Calotta galleria di banchina	180 kg/m <sup>2</sup>
DF_PA03	Paratia in Diaframma, in c.a. sp. 1200 mm	255 kg/m <sup>2</sup>
WL_FO01	Fodera, in c.a. sp. 500 mm	180 kg/m <sup>2</sup>
WL_FO02	Fodera, in c.a. sp. 800 mm	175 kg/m <sup>2</sup>
WL_FO04	Fodera, in c.a. sp. 400 mm	170 kg/m <sup>2</sup>
WL_FO06	Fodera, in c.a. sp. 300 mm	100 kg/m <sup>2</sup>
WL_FO09	Fodera, in c.a. sp. 600 mm	80 kg/m <sup>2</sup>
WL_FO09	Fodera, in c.a. sp. 600 mm	200 kg/m <sup>2</sup>
WL_FO09	Fodera, in c.a. sp. 600 mm	245 kg/m <sup>2</sup>
WL_FO11	Fodera, in c.a. sp. 1300 mm	180 kg/m <sup>2</sup>
WL_SE01	Setto strutturale, in c.a. sp. 200 mm	135 kg/m <sup>2</sup>
WL_SE03	Setto strutturale, in c.a. sp. 300 mm	100 kg/m <sup>2</sup>
WL_SE03	Setto strutturale, in c.a. sp. 300 mm	200 kg/m <sup>2</sup>
WL_SE03	Setto strutturale, in c.a. sp. 300 mm	335 kg/m <sup>2</sup>
WL_SE04	Setto strutturale, in c.a. sp. 400 mm	170 kg/m <sup>2</sup>
SB_SS03	Soletta strutturale, in c.a. sp. 1200 mm	170 kg/m <sup>2</sup>
SB_SS03	Soletta strutturale, in c.a. sp. 1200 mm	210 kg/m <sup>2</sup>
SB_SS03	Soletta strutturale, in c.a. sp. 1200 mm	215 kg/m <sup>2</sup>
SB_SS03	Soletta strutturale, in c.a. sp. 1200 mm	240 kg/m <sup>2</sup>
SB_SS04	Soletta strutturale, in c.a. sp. 600 mm	180 kg/m <sup>2</sup>
SB_SS04	Soletta strutturale, in c.a. sp. 600 mm	190 kg/m <sup>2</sup>
SB_SS04	Soletta strutturale, in c.a. sp. 600 mm	194 kg/m <sup>2</sup>
SB_SS04	Soletta strutturale, in c.a. sp. 600 mm	200 kg/m <sup>2</sup>
SB_SS04	Soletta strutturale, in c.a. sp. 600 mm	314 kg/m <sup>2</sup>
SB_SS06	Soletta strutturale, in c.a. sp. 300 mm	100 kg/m <sup>2</sup>
SB_SS06	Soletta strutturale, in c.a. sp. 300 mm	200 kg/m <sup>2</sup>
SB_SS07	Soletta strutturale, in c.a. sp. 800 mm	194 kg/m <sup>2</sup>
SB_SS09	Soletta strutturale, in c.a. sp. 500 mm	135 kg/m <sup>2</sup>
SB_SS10	Soletta strutturale, in c.a. sp. 400 mm	100 kg/m <sup>2</sup>
SB_SS10	Soletta strutturale, in c.a. sp. 400 mm	180 kg/m <sup>2</sup>
SB_SS11	Soletta strutturale, in c.a. sp. 2000 mm	215 kg/m <sup>2</sup>
SC_CC03	Pilastro strutturale circolare, in c.a. diam. 1000 mm	170 kg/m <sup>2</sup>
ST_CS03	Scala gettata, in c.a. sp. 300 mm	135 kg/m <sup>2</sup>
ST_CS03	Scala gettata, in c.a. sp. 300 mm	135 kg/m <sup>2</sup>
ST_CS03	Scala gettata, in c.a. sp. 300 mm	135 kg/m <sup>2</sup>



1 PIANO BANCHINA  
1:100

MINISTERO DELLE INFRASTRUTTURE E DELLA MOBILITÀ SOSTENIBILI  
STRUTTURA TECNICA DI MISSIONE



METROPOLITANA AUTOMATICA DI TORINO  
LINEA 2 - TRATTA POLITECNICO - REBAUDENGO  
PROGETTAZIONE DEFINITIVA  
Lotto Costruttivo 2: Bologna - Politecnico

PROGETTO DEFINITIVO  
DIRETTORE PROGETTAZIONE  
IL PROGETTISTA  
INFRASTRAPORTI.TO S.r.l.

PROGETTO STRUTTURALE - STAZIONI PROFONDE  
STAZIONE MOLE/GIARDINI REALI  
Piano banchina - Carpenteria pianta

ELABORATO	REV.	SCALA	DATA
MTL2T1A2D STRSMOT007	0 1	1:100	30/09/22

REV.	DESCRIZIONE	DATA	REDAITTO	CONTROL.	APPROV.	VISTO
0	EMISSIONE	18/01/22	DRO	ECA	FRI	RCR
1	EMISSIONE FINALE A SEGUITO DI VERIFICA PREVENTIVA	30/09/22	AIM	ECA	FRI	RCR

STAZIONE APPALTANTE  
DIRETTORE DI DIVISIONE INFRASTRUTTURE E MOBILITÀ  
Ing. R. Bertasio  
RESPONSABILE LANCIO DEL PROCEDIMENTO  
Ing. A. Strozzerio