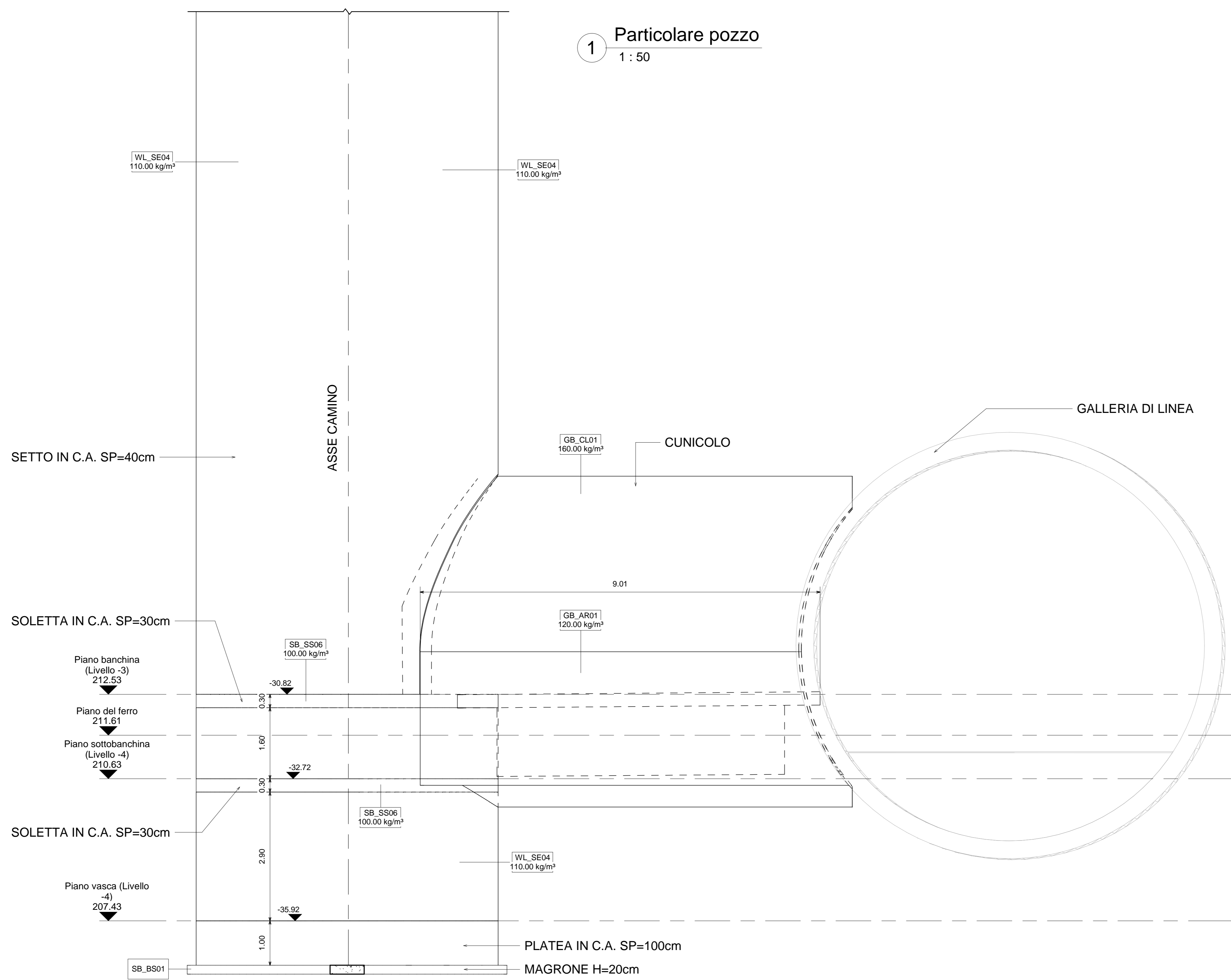
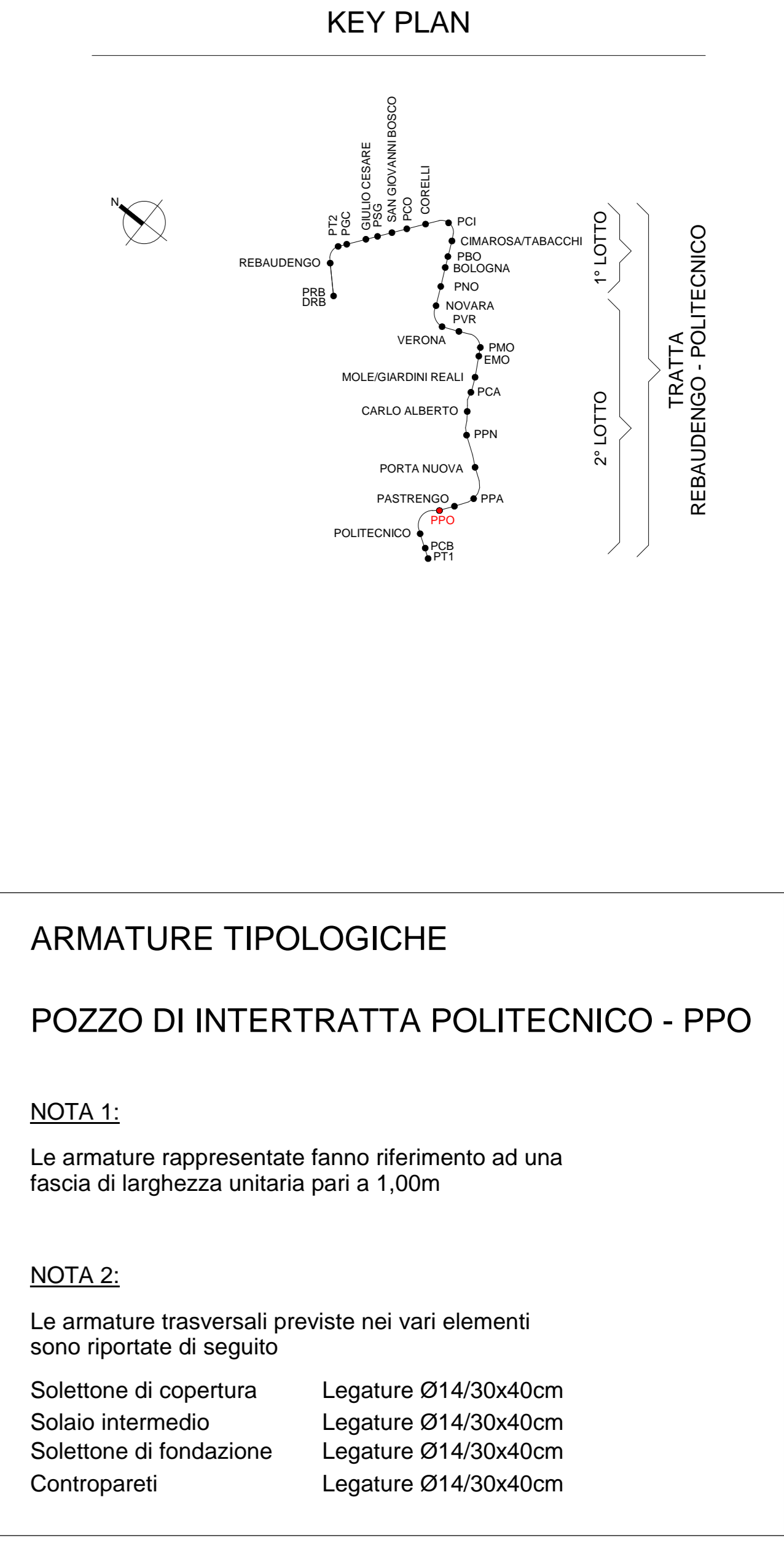


1 Particolare pozzo
1 : 50

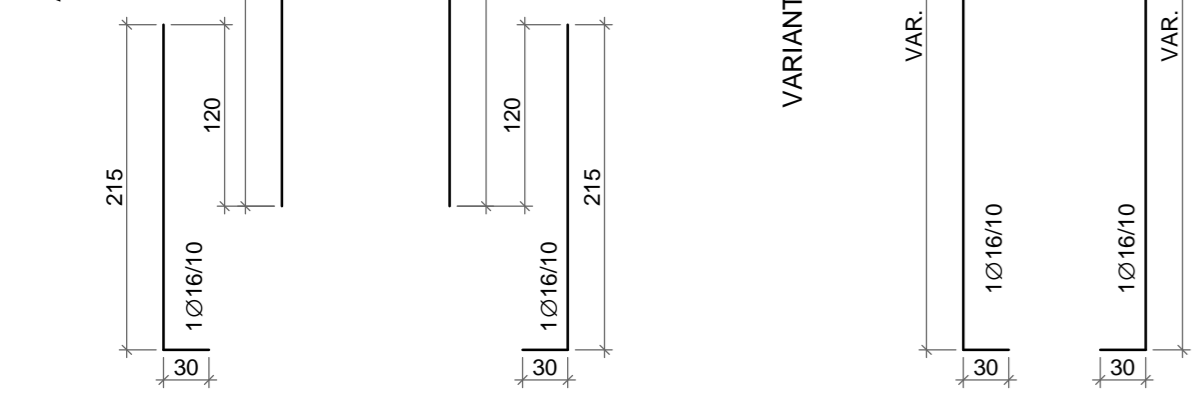


MATERIALI

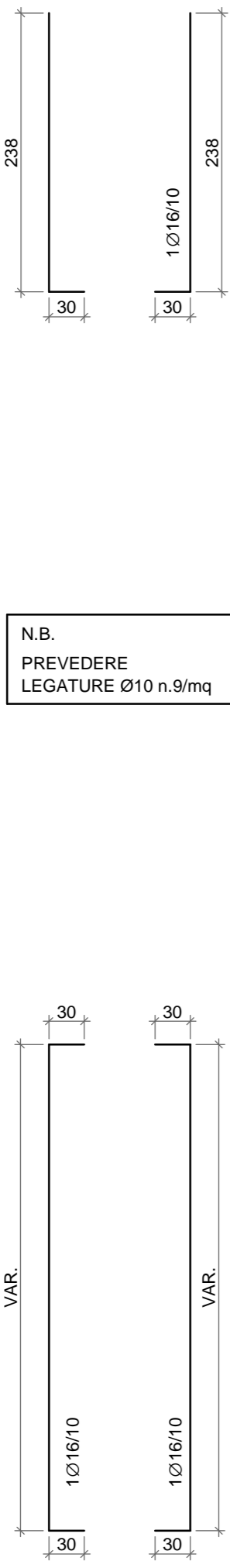
Descrizione	Specificazione	Quantità
CALCESTRUZZI		
MAGRONE C12/15	Classe di esposizione X0	
DIAFRAMMI/PALI C25/30	Classe di esposizione XC2 Classe di consistente S3 Rapporto A/C <0,60 Dosaggio minimo cemento 300Kg/m³ Diametro massimo aggregati 25mm	
SOLETTA DI FONDO C30/37	Classe di esposizione XC2 Classe di consistente S3 Rapporto A/C <0,60 Dosaggio minimo cemento 300Kg/m³ Diametro massimo aggregati 25mm	
STRUTTURE INTERNE C30/37	Classe di esposizione XC2 Classe di consistente S4 Rapporto A/C <0,50 Dosaggio minimo cemento 300Kg/m³ Diametro massimo aggregati 15mm	
ACCIAIO PER C.A.	BARRE Ø<26mm - B450C Reti e tralicci elettrosaldati	$f_{yk} > 450$ MPa $f_{tk} > 540$ MPa $1.15 > (f_{tk}/f_{yk}) < 1.35$ $(A_{sp}) > 7.5\%$
ACCIAIO DA CARPENTERIA METALLICA	TUBI	S355J0 $f_{yk} > 355$ MPa $f_{tk} > 510$ MPa
PROFILI E PIASTRE		S355J0 $f_{yk} > 355$ MPa $f_{tk} > 510$ MPa
COPRIFERRI MINIMI	DIAFRAMMI	75mm
	STRUTTURE INTERNE	50mm



ARMATURA TIPOLOGICA RIVESTIMENTO POZZO

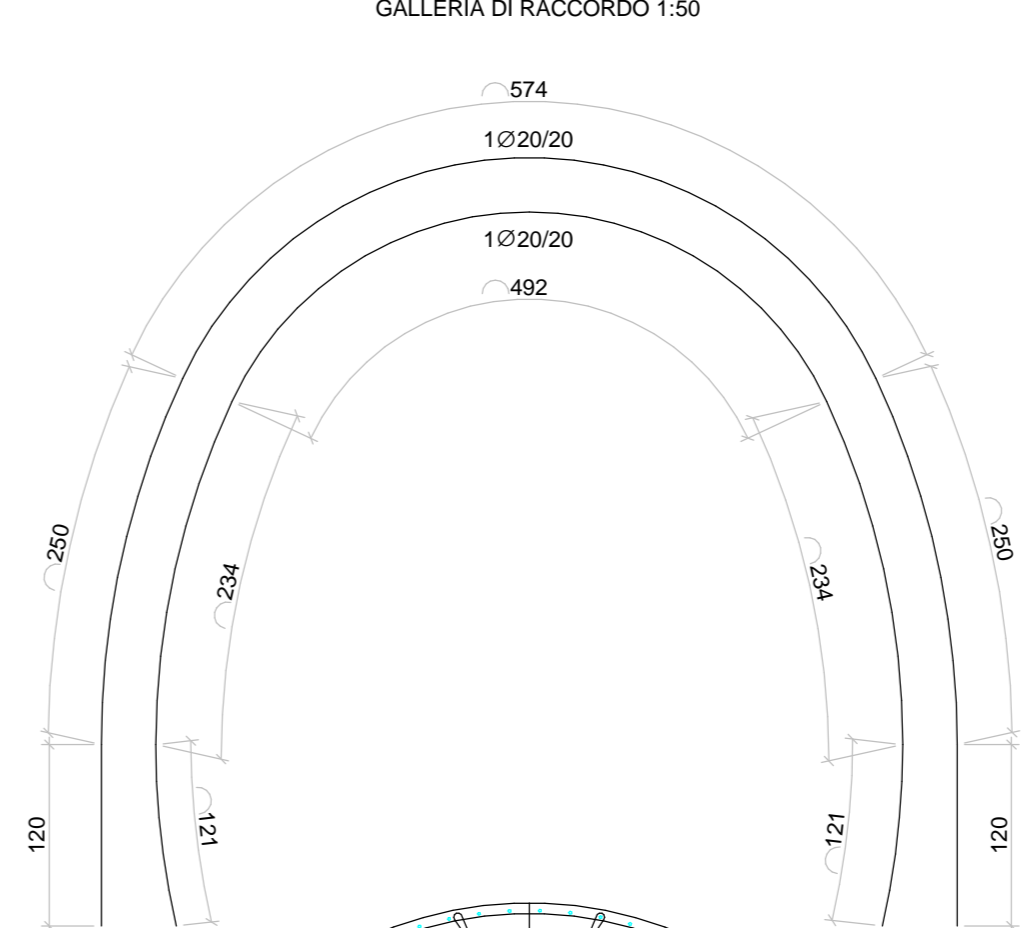


VARIANTE ARMATURA TIPOLOGICA RIVESTIMENTO POZZO A RIDOSSO APERTURE GALERIE DI RACCORDO

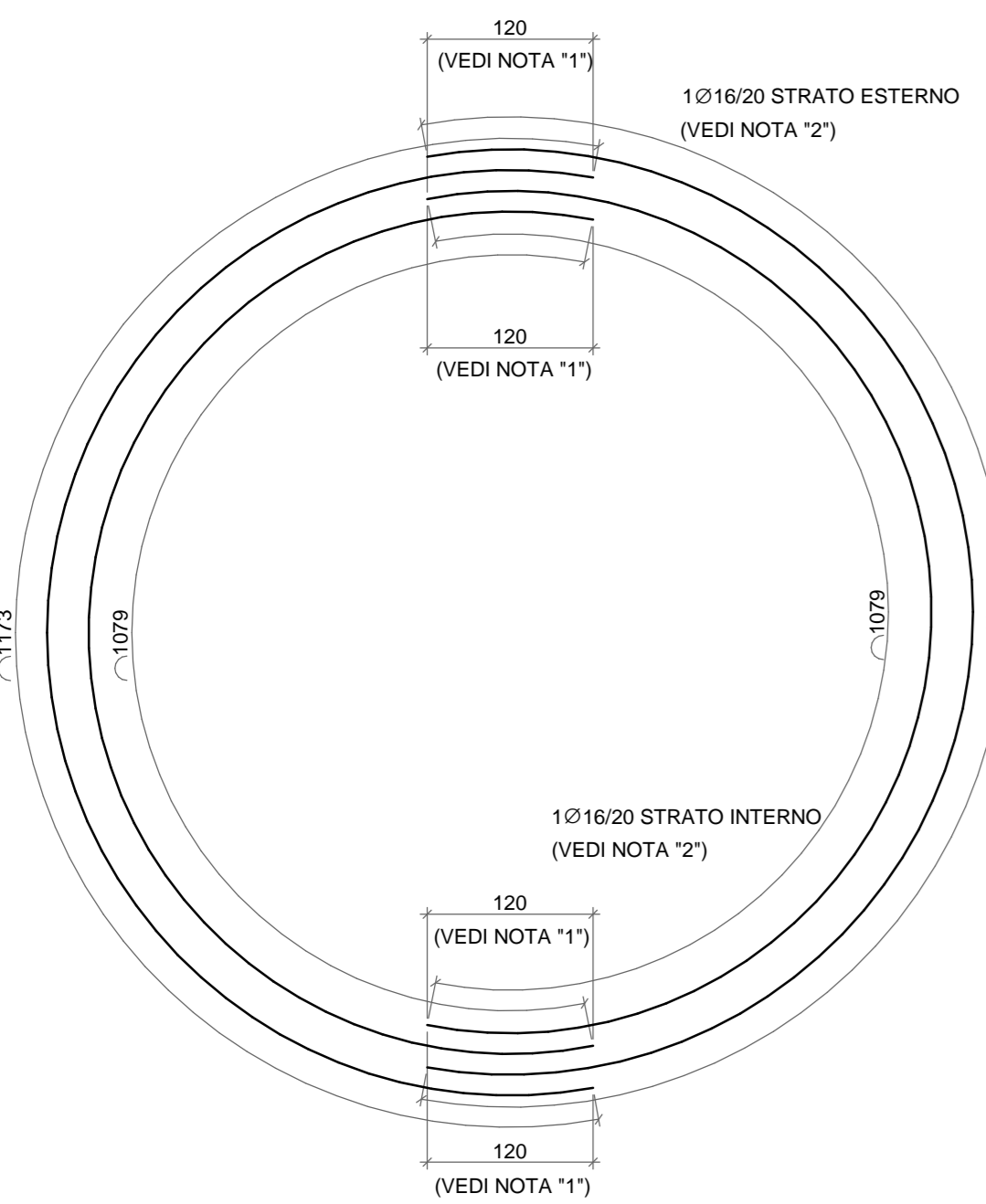


N.B. PREVEDERE LEGATURE Ø10x10mm

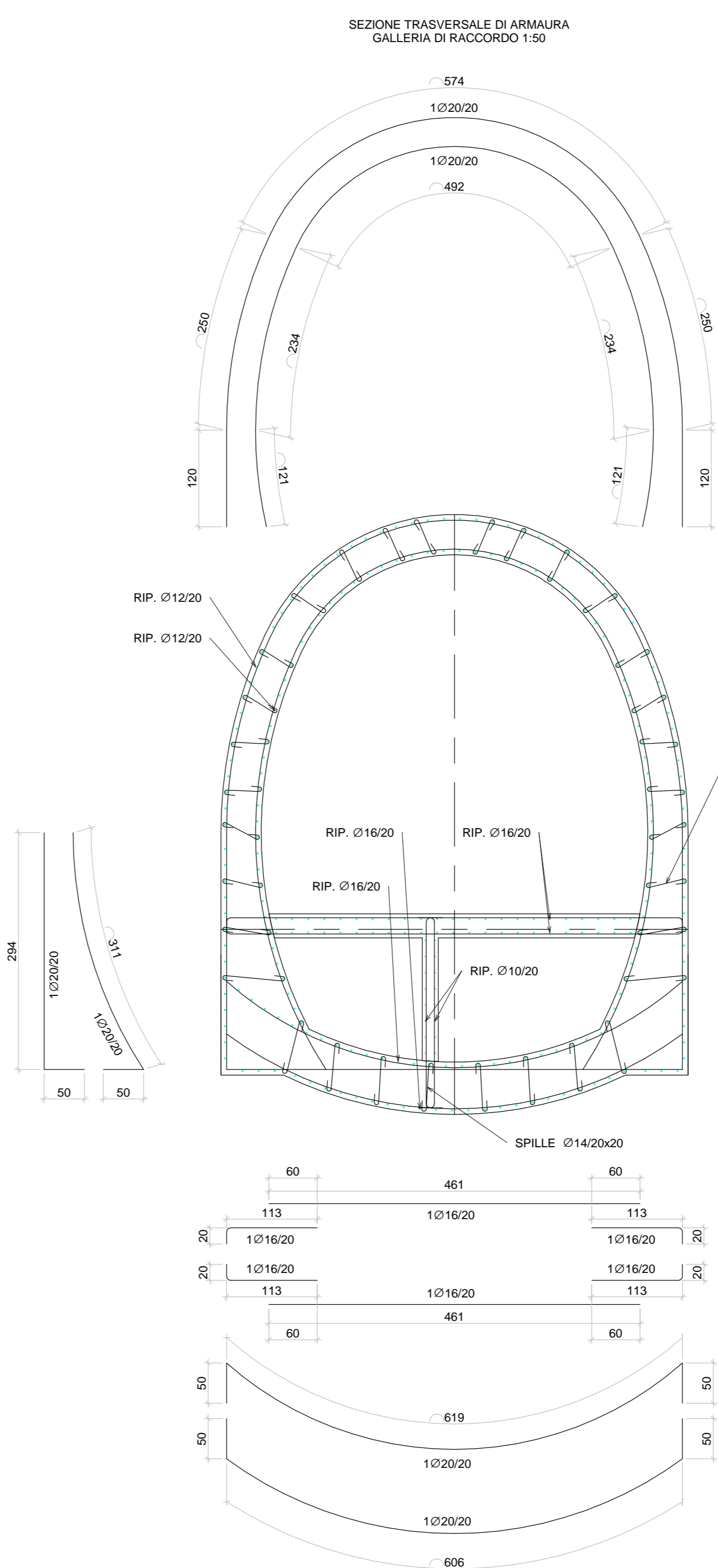
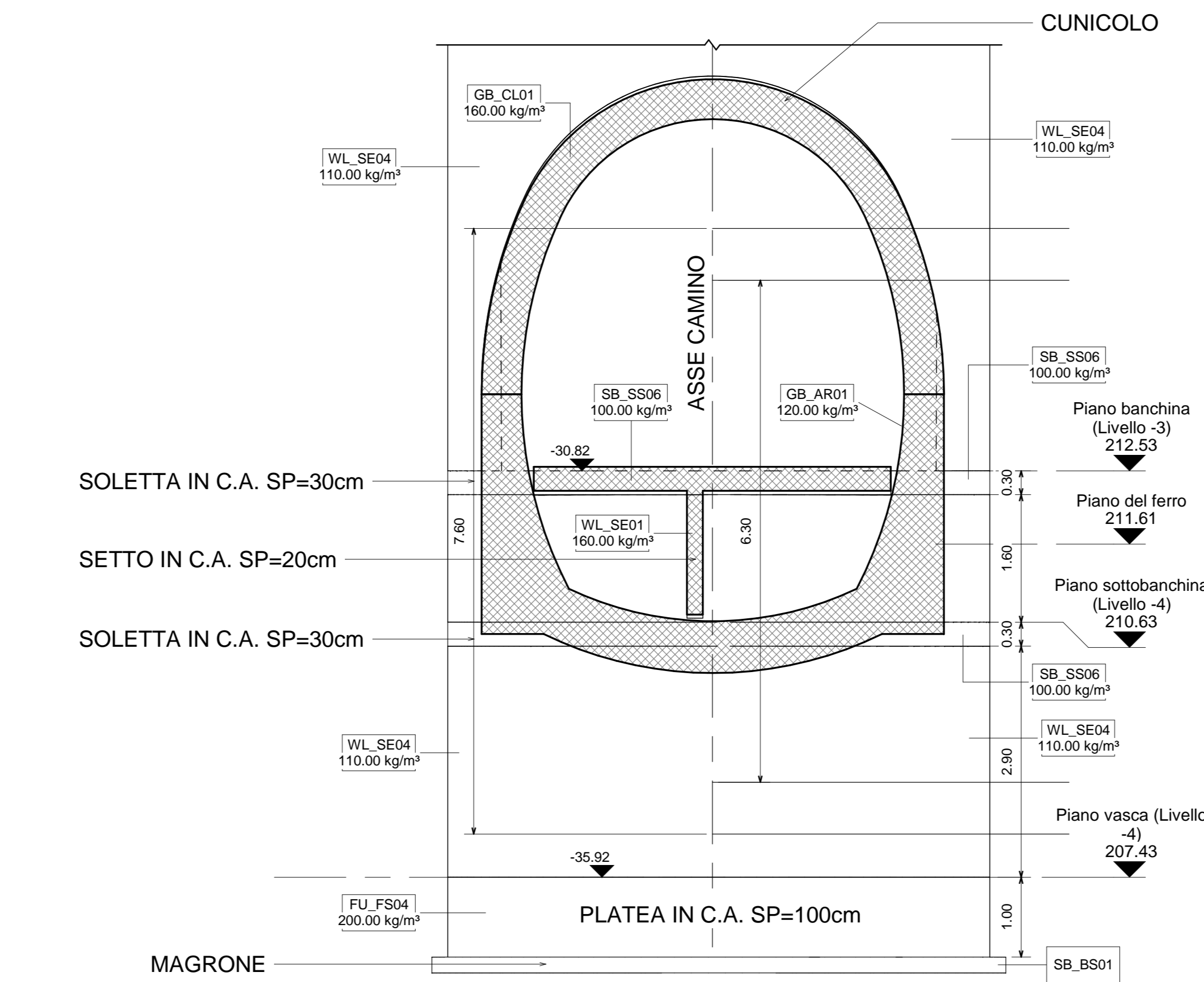
SEZIONE TRASVERSALE DI ARMATURA GALLERIA DI RACCORDO 1:50



ARMATURA TIPOLOGICA CONTROPARETE POZZO



N.B. (1) SFALZARE LE SOVRAPPORZIONI (cm120) DELLE ARMATURE LUNGO LA VERTICALE PER OGNI PASSO PREVISTO RISTRANDO DI 90°
N.B. (2) PREVEDERE Ø20/10 NELL'ULTIMA PARTE DEL POZZO A PARTIRE DA 2,00 m AL DI SOPRA DELL'IMPOSTA GALLERIA



ABACO CODICI IDENTITA' E INCIDENZE ARMATURA

Codice Identità	Descrizione	Incidenza armatura
FU_FS04	Solettone di fondo, in c.a. sp. 1000 mm	200.00 kg/m³
FU_FS13	Solettone di fondo, in c.a. sp. 1200 mm	110.00 kg/m³
GB_AR01	Arco rovescio galleria di banchina	120.00 kg/m³
GB_CL01	Calotta galleria di banchina	160.00 kg/m³
WL_F004	Fodera, in c.a. sp. 400 mm	70.00 kg/m³
WL_F005	Fodera, in c.a. sp. 200 mm	130.00 kg/m³
WL_SE01	Setto strutturale, in c.a. sp. 200 mm	160.00 kg/m³
WL_SE04	Setto strutturale, in c.a. sp. 500 mm	110.00 kg/m³
WL_SE05	Setto strutturale, in c.a. sp. 500 mm	160.00 kg/m³
WL_SE07	Setto strutturale, in c.a. sp. 700 mm	160.00 kg/m³
SB_BS01	Massetto di fondo in CLS sp. 200 mm	0.00 kg/m³
SB_SS01	Soletta strutturale, in c.a. sp. 1000 mm	100.00 kg/m³
SB_SS06	Soletta strutturale, in c.a. sp. 300 mm	100.00 kg/m³
SB_SS07	Soletta strutturale, in c.a. sp. 800 mm	120.00 kg/m³
SF_CB18	Cordolo di testata, in c.a. 500x700 mm	150.00 kg/m³

MINISTERO DELLE INFRASTRUTTURE E DELLA MOBILITÀ SOSTENIBILI
STRUTTURA TECNICA DI MISSIONE

Mims
COMUNE DI TORINO
CITTÀ DI TORINO

METROPOLITANA AUTOMATICA DI TORINO
LINEA 2 - TRATTA POLITECNICO - REBAUDENGO
PROGETTAZIONE DEFINITIVA
Lotto costruttivo 2: Bologna - Politecnico

PROGETTO DEFINITIVO

DIRETTORE PROGETTAZIONE: Ing. R. Crivà
RESPONSABILE INTEGRAZIONE DISCIPLINE SPECIALISTICHE: Ing. F. Rizzo

INFRA.TO INFRATRASPORTI.TO S.r.l.

PROGETTO STRUTTURALE - POZZI E MANUFATTI DI LINEA 2 - TRATTA POLITECNICO - REBAUDENGO
POZZO DI INTERTRATTA POLITECNICO
POZZO E TRONCO DI COLLEGAMENTO TIPOLOGICO ARMATURE

REV.	DESCRIZIONE	DATA	REDAATTO	CONTROL.	APPROV.	VISTO
0	EMISSIONE	18/01/22	LFA	PMI	FRI	RCR
1	Emissione finale a seguito di verifica preventiva	25/11/22	LFA	PMI	FRI	RCR
2	Emissione finale a seguito di verifica preventiva	29/09/23	LFA	PMI	FRI	RCR

ELABORATO: MTL2T1A2D STRPOT013
REV. 02
SCALA: 1:50
DATA: 29/09/23

80M MANAGER: Geom. L. D'Accardi

STAZIONE APPALTANTE
DIRETTORE DI DIVISIONE INFRASTRUTTURE E MOBILITÀ
Ing. R. Bertasio
RESPONSABILE LANCIO DEL PROCEDIMENTO
Ing. A. Strozzi