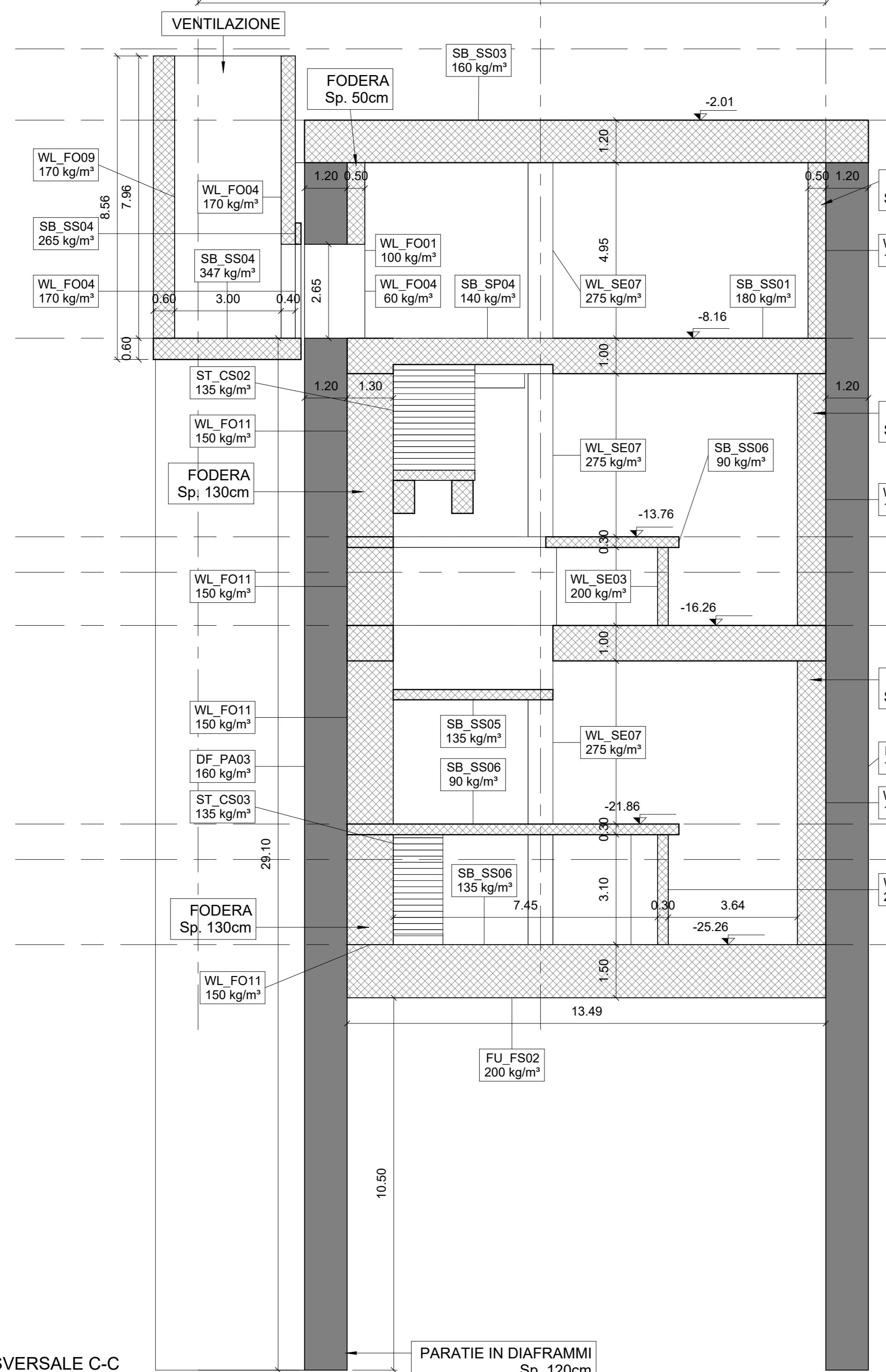
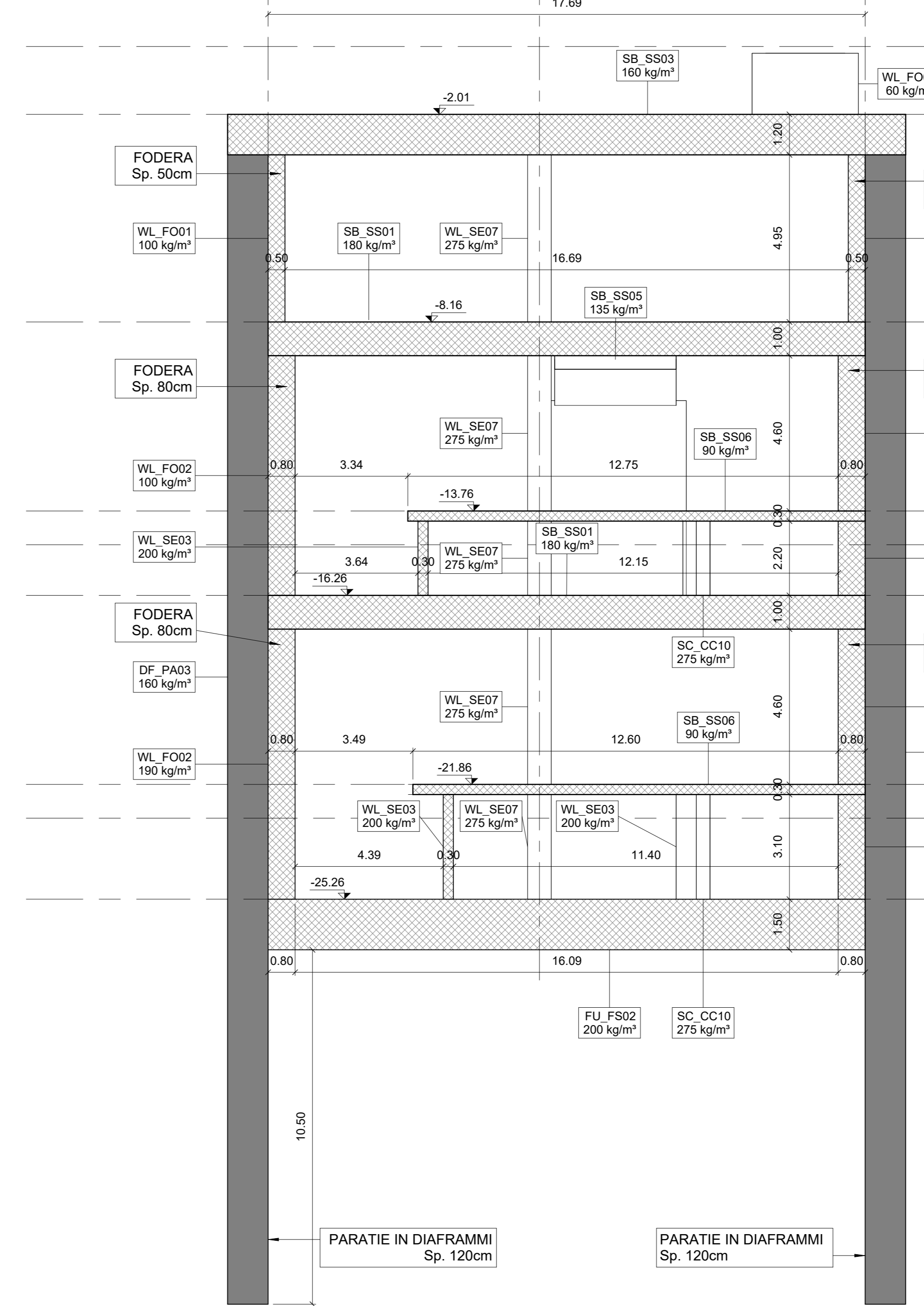


9.65 17.69 8.04



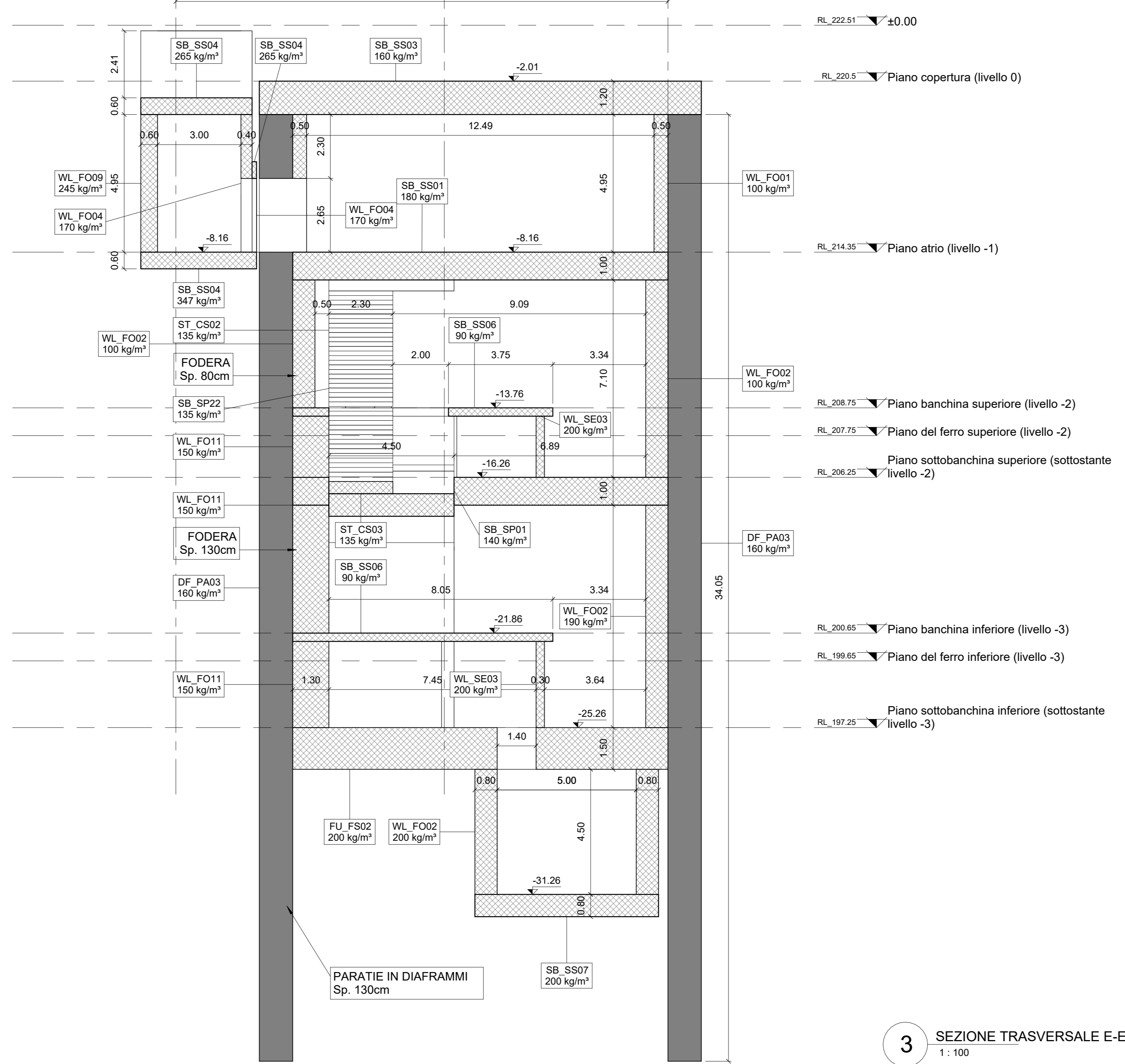
1 SEZIONE TRASVERSALE C-C  
1:100

8.04 17.69 9.65



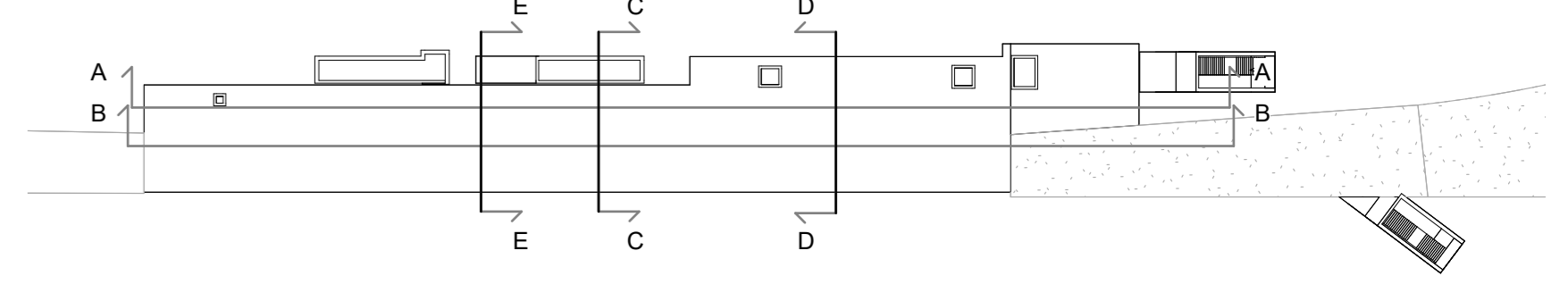
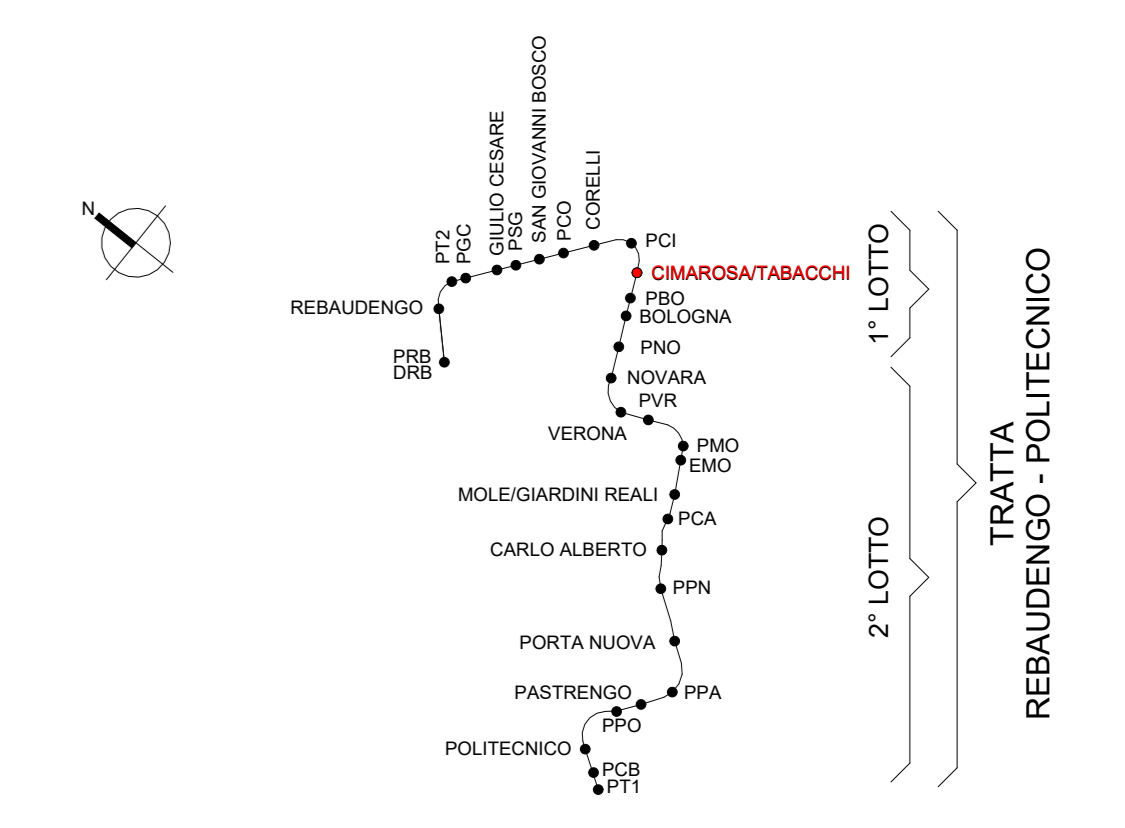
2 SEZIONE TRASVERSALE D-D  
1:100

9.65 17.69 8.04



3 SEZIONE TRASVERSALE E-E  
1:100

KEY PLAN



**MINISTERO DELLE INFRASTRUTTURE E DELLA MOBILITÀ SOSTENIBILI**  
**STRUTTURA TECNICA DI MISSIONE**

**Mims**  
**COMUNE DI TORINO**  
**CITTA' DI TORINO**

**METROPOLITANA AUTOMATICA DI TORINO**  
**LINEA 2 - TRATTA POLITECNICO - REBAUDENGO**  
**PROGETTAZIONE DEFINITIVA**  
**Lotto Costruttivo 1: Rebaudengo - Bologna**

PROGETTO DEFINITIVO		INFRASPORTI.TO S.r.l.	
DIRETTORE PROGETTAZIONE Responsabile integrazione discipline specialistiche	IL PROGETTISTA	PROGETTO STRUTTURALE - STAZIONI SPECIALI STAZIONE CIMAROSA/TABACCHI Sezioni trasversali C-C, D-D e E-E - Carpenteria	
Ing. R. Crova Dottor. degli Ingegneri della Provincia di Torino n. 60385	Ing. F. Rizzo Dottor. degli Ingegneri della Provincia di Torino n. 9337K	ELABORATO	REV. DATA
SEM. MANAGER Geom. L. D'Arcardi		0	1 1:100 31/10/22

AGGIORNAMENTI				STAZIONE APPALTANTE			
REV.	DESCRIZIONE	DATA	REDAITTO	CONTROL.	APPROV.	VISTO	
0	EMISSIONE	22/12/21	AVE	ECA	FRI	RCR	
1	EMISSIONE FINALE A SEGUITO DI VERIFICA PREVENTIVA	31/10/22	AIM	ECA	FRI	RCR	

LOTTO 1	CARTELLA	9.3.2	16	MTL2T1A1D	STRSCIT009	DIRETTORE ED DIVISIONE INFRASTRUTTURE E MOBILITÀ Ing. R. Bertasio	
						RESPONSABILE LANCIO DEL PROCEDIMENTO Ing. A. Strozzerio	

