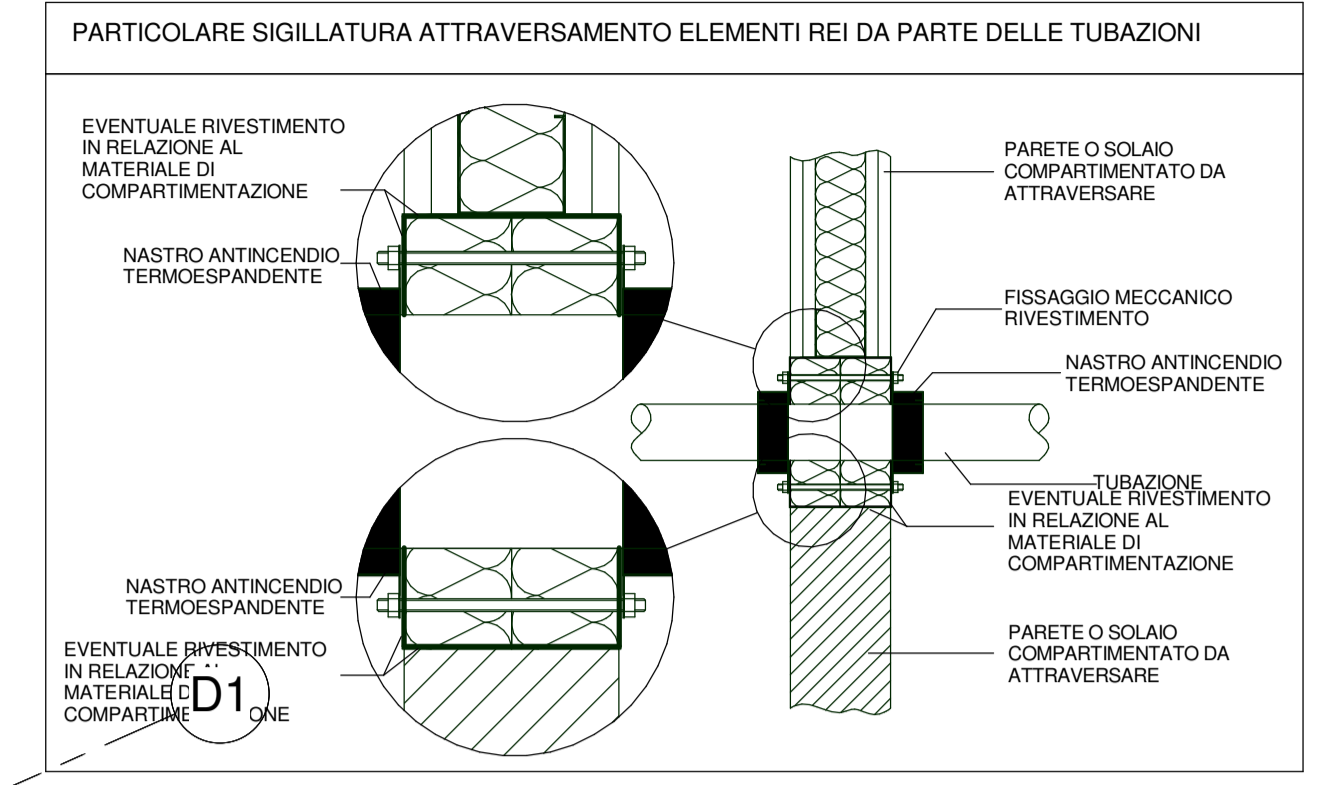


LEGENDA SIMBOLI ANTINCENDIO SPRINKLER

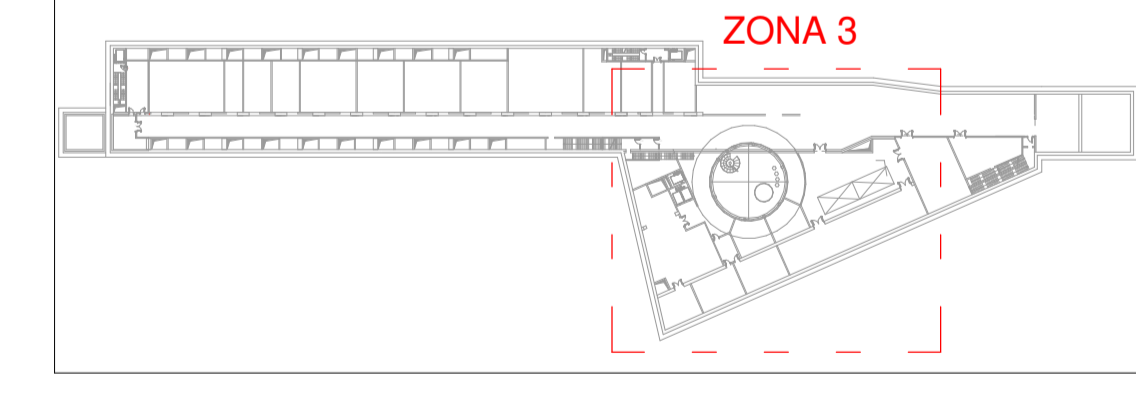
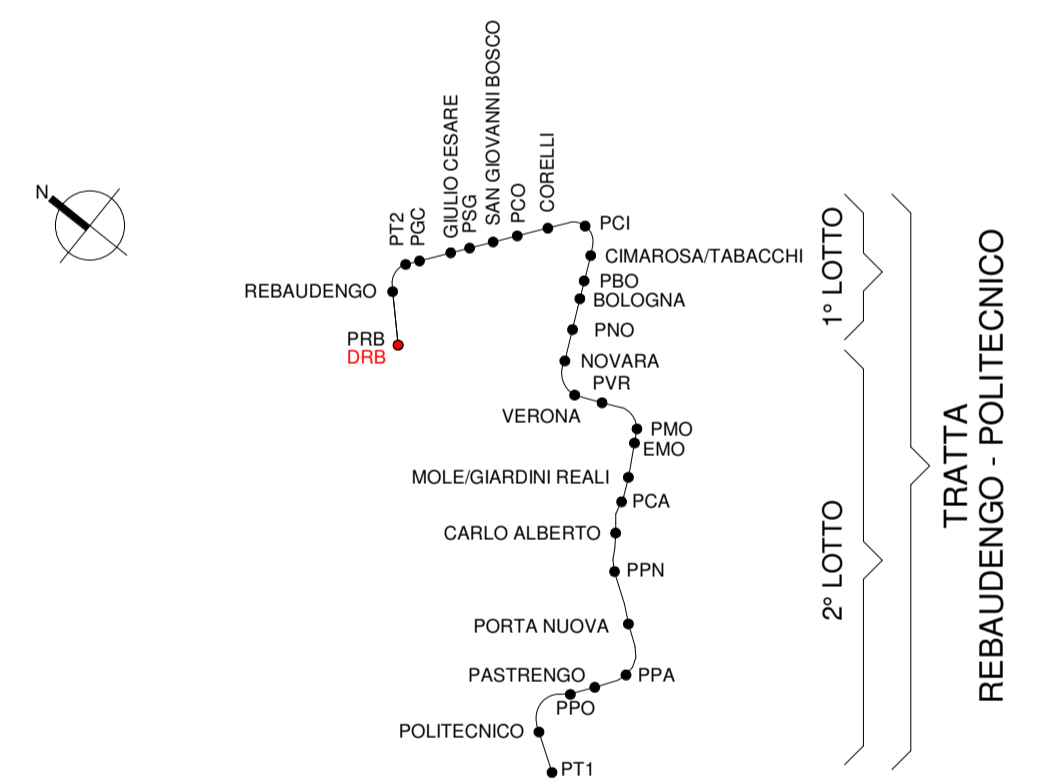
Simbolo	Impianto	Dati Identificativi	Abbreviazione Sistema
○	SPRINKLER SPROFIT KATI 5	SP_T554	-
○	SPRINKLER SPROFIT KATI 6	SP_T555	-
○	SPRINKLER SPROFIT KATI 7	SP_T556	-
○	SPRINKLER SPROFIT KATI 8	SP_T557	-



LEGENDA TUBAZIONI ANTINCENDIO

Colori	Abbreviazione	Descrizione	Colori	TUBAZIONI	Descrizione
Verde	A-25	Cable d'acqua	PI Fa2n	CA-SC	Acquedotto
Blu	A-30	Sistema a nido	PI Fa2n CA-SC	CA-SC	Acquedotto a nido
Arancione	A-35	Cable d'acqua	PI Fa2n CA-SC	CA-SC	Acquedotto a nido
Viola	A-40	Cable d'acqua	PI Fa2n CA-SC	CA-SC	Acquedotto a nido
Indaco	A-45	Cable d'acqua	PI Fa2n CA-SC	CA-SC	Acquedotto a nido
Porpora	A-50	Cable d'acqua	PI Fa2n CA-SC	CA-SC	Acquedotto a nido
Rosa	A-55	Cable d'acqua	PI Fa2n CA-SC	CA-SC	Acquedotto a nido

KEY PLAN



TUBAZIONE IN FERRO NERO PREVERNICIATO

Serie Media - UNI EN 10255

DN	est.	T	M	H	P	S
15 (1/2")	21.4	2.8	1.21	0.24	1.50	0.067
20 (3/4")	26.8	2.8	1.56	0.41	2.00	0.084
25 (1")	33.8	3.2	2.41	0.67	2.60	0.106
32 (1 1/4")	42.5	3.2	3.10	1.09	4.20	0.133
40 (1 1/2")	48.4	3.2	3.56	1.46	5.10	0.152
50 (2")	60.3	3.6	5.03	2.33	7.40	0.189

Serie Media - UNI EN 10216-1

DN	est.	T	M	H	P	S
60 (3")	76.1	2.9	5.24	3.88	10.40	0.233
80 (3 1/2")	89.9	3.2	6.76	5.35	13.80	0.311
100 (4")	114.3	3.6	9.01	7.62	18.90	0.427
125 (5")	153.0	4.0	12.8	12.27	26.10	0.591
150 (6")	189.0	4.5	17.2	17.87	34.90	0.881
200 (8")	219.1	6.3	31.9	33.75	66.90	1.996
250 (10")	273.0	8.3	41.5	53.26	94.90	2.924
300 (12")	324.0	9.0	55.6	72.33	130.3	4.487
350 (14")	380.0	10.0	70.8	92.31	168.3	6.603
400 (16")	419.0	10.0	88.7	126.5	215.2	8.790
500 (20")	509.0	12.5	170.0	223.8	393.8	24.438

Simboli e specifiche

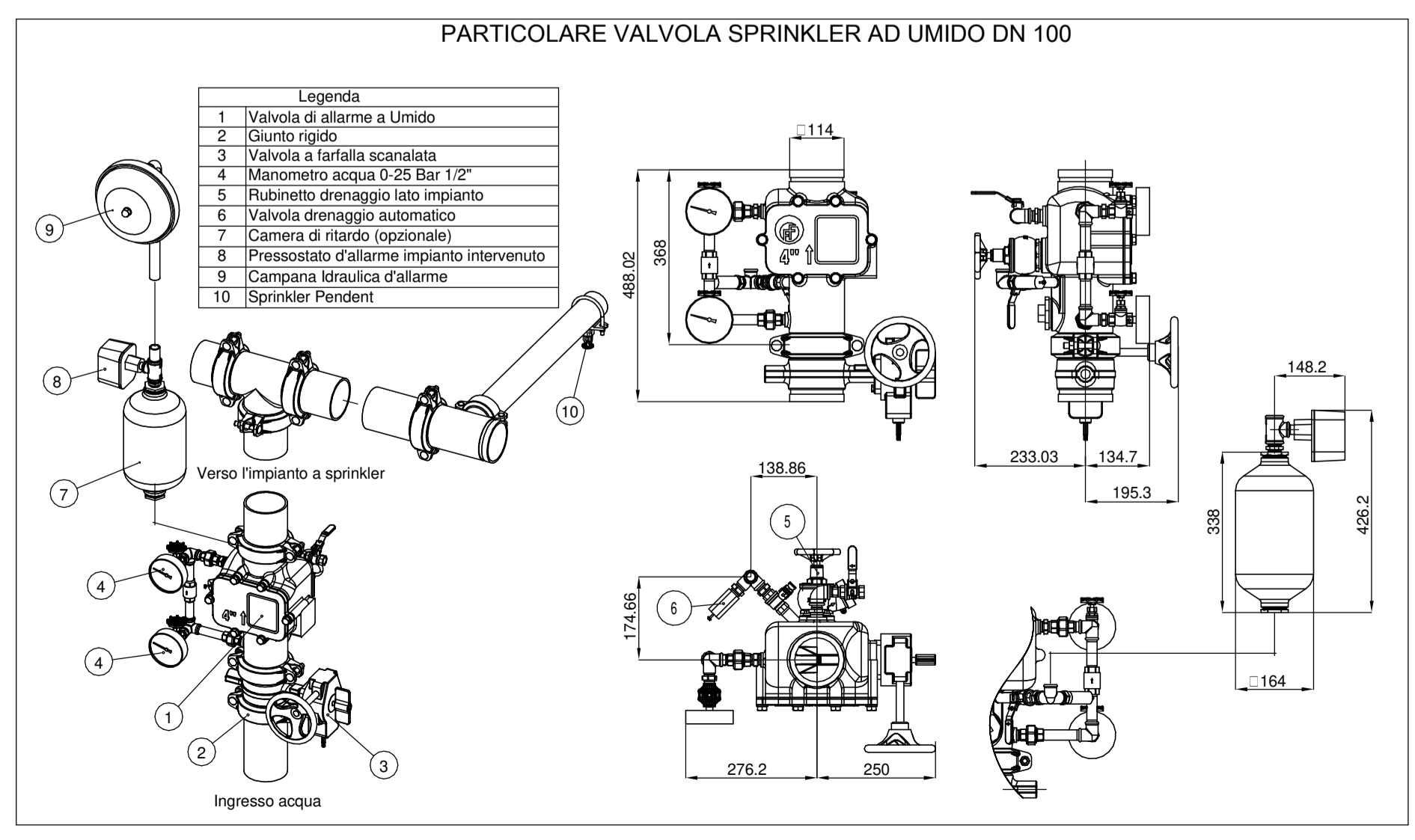
Simbolo	Descrizione
DN	Diametro nominale
D est.med.	Diametro esterno medio
T	Spessore
M	Massa metallica tubazione
H	Contenuto di acqua libero
P	Peso in opera tubaica
S	Superficie isolante metallica

Tubazioni in acciaio al carbonio P235TR senza saldatura
Carico di rottura: 390/500 Mpa
Carico di snervamento: 235 Mpa

CRITERIO DI DIMENSIONAMENTO IMPIANTO SPRINKLER

Classe di pericolo	OH3
Area operativa	216 m ²
Densità di isola	5 mm/min
Pressione minima testina	0.35 bar
Portata minima testina	47.3 l/min
Area massima per singola sprinkler	13 m ²
Distanza massima tra sprinkler	4 m
Distanza minima tra sprinkler	2 m
Per sprinkler	60 mm/min
Temperatura di intervento	93 °C
Durata intervento impianto	60 min

Norma di riferimento UNI 12940



MINISTERO DELLE INFRASTRUTTURE E DELLA MOBILITÀ SOSTENIBILI
STRUTTURA TECNICA DI MISSIONE



METROPOLITANA AUTOMATICA DI TORINO
LINEA 2 - TRATTA POLITECNICO - REBAUDENGO

PROGETTAZIONE DEFINITIVA
Lotto Costruttivo 1: Rebaudengo - Bologna

PROGETTO DEFINITIVO

DIRETTORE PROGETTAZIONE: **INFRA.TO** INFRASTRUTTURE PER LA MOBILITÀ

DEPOSITO OFFICINA REBAUDENGO - IMPIANTI NON DI SISTEMA

IMPIANTO ANTINCENDIO - SPRINKLER
PLANIMETRIA LIVELLO -1 - ZONA 3

Ing. R. Crova
Qualifica di ingegnere della Provincia di Torino n. 60385

Ing. F. Azzarone
Qualifica di ingegnere della Provincia di Torino n. 122871

ELABORATO: MTL211A1D IANDRBT004.3

REV. 0 1 DATA 28/12/22

AGGIORNAMENTI

REV. 0 1 DATA 28/12/22

STAZIONE APPALTANTE

DIRETTORE DI DIVISIONE INFRASTRUTTURE E MOBILITÀ
Ing. R. Bertasio

RESPONSABILE UNICO DEL PROCEDIMENTO
Ing. A. Strozziro

LOTTO 1 - CARTELLA 14.5.16 MTL211A1D IANDRBT004.3

1:100