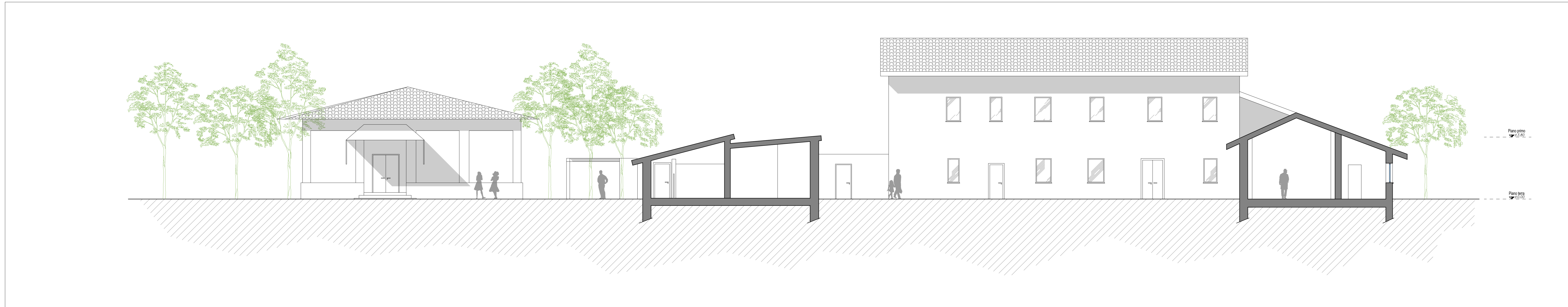
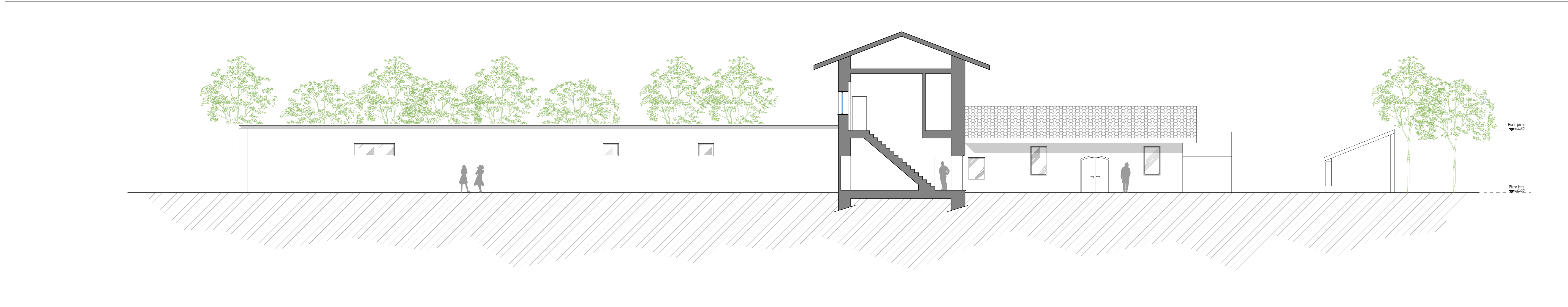


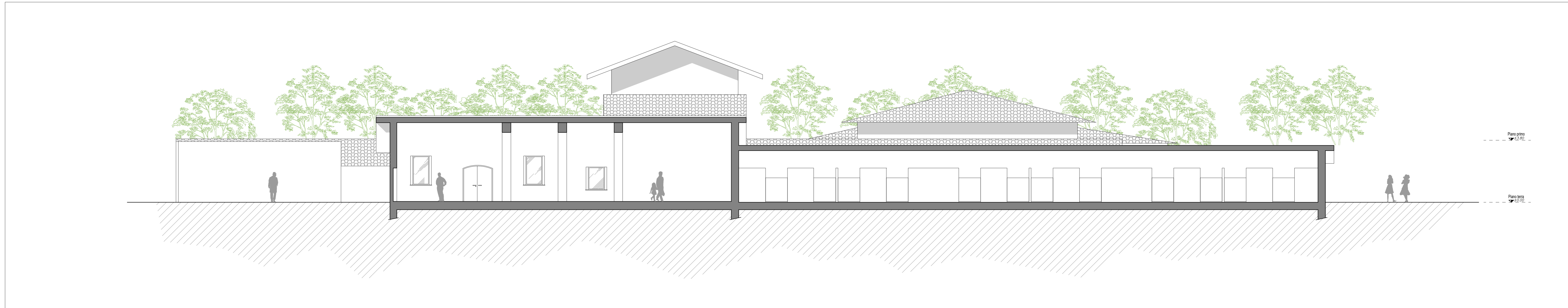
SEZIONE A-A'



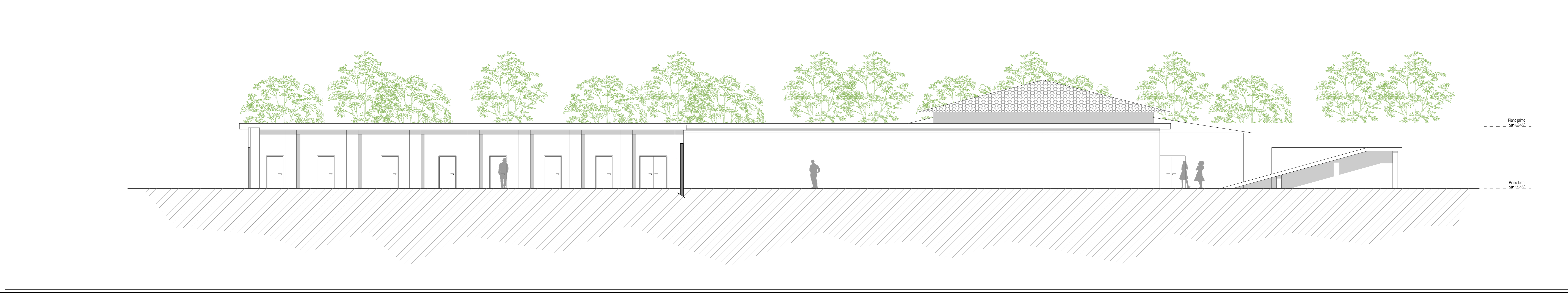
SEZIONE B-B'



SEZIONE C-C'



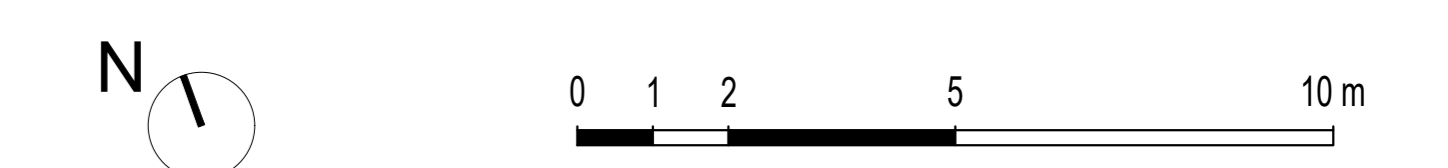
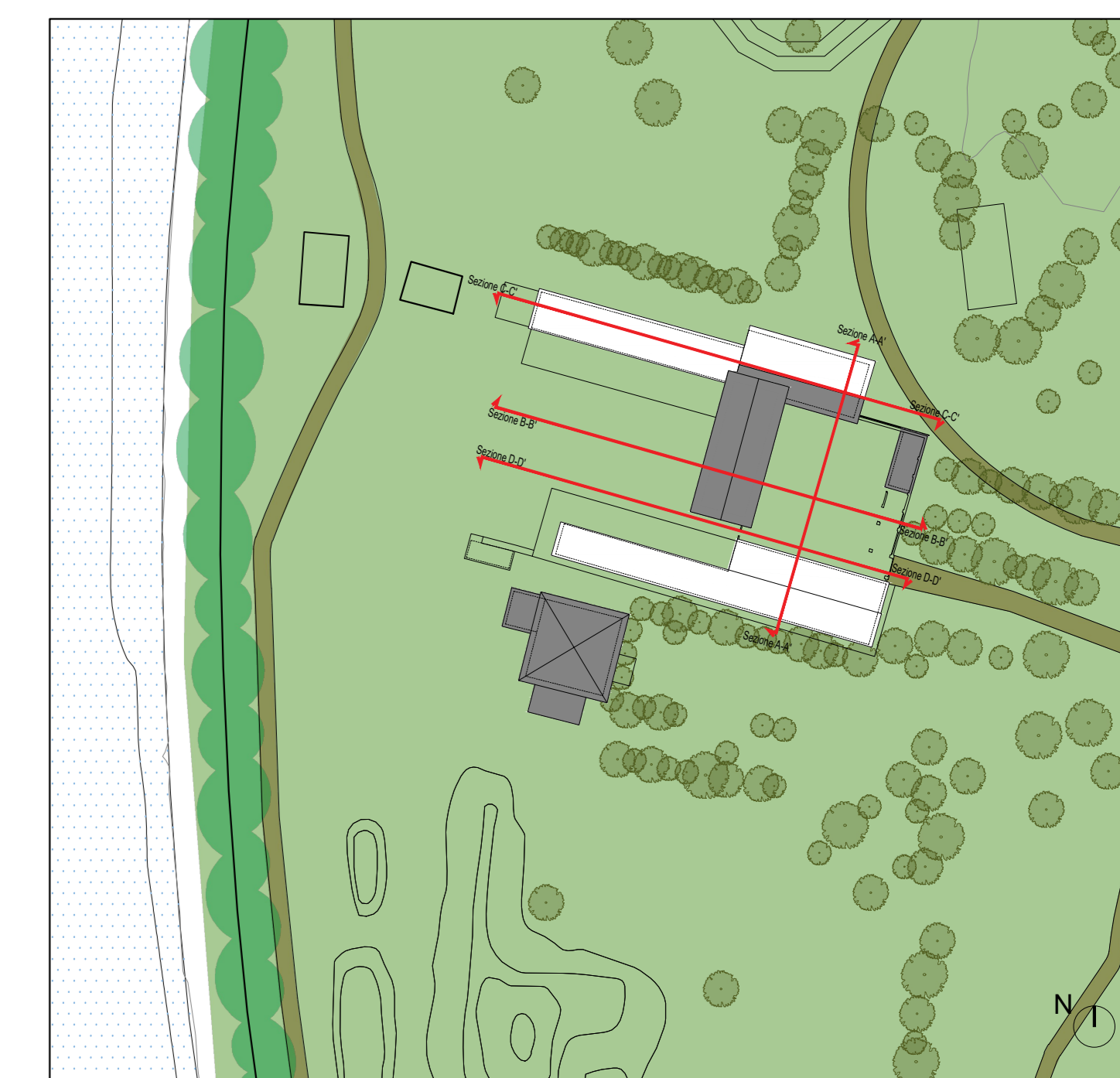
SEZIONE D-D'



KEY PLAN



PLANIMETRIA COPERTURE



REV.	DATE / DATA	DESCRIPTION / DESCRIZIONE	DESIGN / DISegnato	CHECKED / CONTROLLATO	APPROVED / APPROVATO
00	15/03/2023	Emissione	MRN	BFB	BRB

PROGETTO
Cluster 2 - Rigenerazione ex Galoppatoio militare
Parco dello Sport e dell'educazione ambientale

CLIENTE
Città di Torino
Dipartimento Manutenzioni e Servizi Tecnici
Divisione Manutenzioni
Servizio Infrastrutture per il Commercio e lo Sport
Dipartimento Grandi Opere, Infrastrutture e Mobilità
Divisione Verde e Paesisti
GRUPPO DI PROGETTAZIONE

ARCHITETTO
Arch. Maria Vitetta

SOCIETA' MANDATARIA / Coordinatore del Gruppo di Progettazione / Progettista
STUDIO DE FERRARI ARCHITETTI
Via Andorno, 22
10153 - TORINO
studio@stefanarichitetti.it

PROGETTISTA ARCHITETTONICO / CLP
IPE progetti consulting
Arch. Giorgia Maria Barbano (CPS/CLP)
C.SO PRINCIPE ODONE, 70
10152 - TORINO
g.barbano@ipeprogetti.it

PROGETTISTA DEL PAESAGGIO / CLP
lineeverdi
Chiara Bruno Otella (CLP)
C.SO REGINA MARGHERITA, 104
10152 - TORINO
info@lineeverdi.com

PROGETTISTA STRUTTURALE / CLP
IPE progetti engineering
Ing. Innocente Porrone (CLP)
C.SO PRINCIPE ODONE, 70
10152 - TORINO
iporrone@ipeprogetti.it

CUP
C13I2200080006

CODICE LAVORO
5057

CODICE SERVIZIO
ST-IFCOMSP

CODICE LAVORO
RES-PAE

FASE PROGETTUALE
PROGETTO DI FATTIBILITA' TECNICA ED ECONOMICA
APPALTO

LABORATO
Elaborati grafici ex-galoppatoio stato di fatto sezioni

CODICE ELABORATO	ELAB. GRAF.	AREA	LIVELLO	TIPO FILE	DISCIPLINA	N. DOCUMENTO	DATA	SCALA
C22-009	FATTIBILITA'	IPCC	EDILIZIA	-	dwg	ARCH	16 di 39	REV. 00

Nome file: C22-009-ST-IFCOMSP-5057-A-ELAB.GRAF.-16-00-Elaboratigraficisex-galoppatoiostatodifattosezioni