

SCR PIEMONTE SOCIETÀ DI CONDOTTA

Finanziato dall'Unione europea NextGenerationEU

CITTA' DI TORINO

DIREZIONE OPERE PUBBLICHE

COMITENTE: **SCR PIEMONTE S.p.A.** CO.MANE: **CITTA' DI TORINO**

LIVELLO PROGETTUALE: **PROGETTO DI FATIBILITA' TECNICA ED ECONOMICA**

CUP: **C15F2100150001** TITOLO INTERVENTO: **"TORINO, IL SUO PARCO, IL SUO FIUME. MEMORIA E FUTURO" RESTAURO DEL BORGO MEDIEVALE**

CODICE OPERA: **22042D02**

Tavola n. **016** TITOLO ELABORATO: **ABACO DEI SERRAMENTI OPACHI**

DATA: **14 APRILE 2023** SCALA: **1:20, 1:200** AREA PROGETTUALE: **PROGETTO ARCHITETTONICO**

FORMATO ELABORATO: **ARCH E (91x11219 mm)** CODICE GENERALE ELABORATO: **22042D02(0)(0)(FTE)AHJ00(BE)0160**

NOVE FILE: **SERRAMENTI OPACHI_Borgo_Medievale_rev01.dwg**

VERSIONE	DATA	DESCRIZIONE
0	10 marzo 2023	Prima redazione
Rev.1	17 marzo 2023	Correzione refusi
Rev.2	14 aprile 2023	Consegna validazione
Rev.3		

RTP PROGETTAZIONE: **ISOLARCHITETTI | arch. DURBIANO** TIMBRI - FIRME
 Responsabile del progetto: _____
SINTECHNICA | MCM Ingegneria arch. **ARMANDO NICOLA RESTAURI** Responsabile dell'elaborato: _____
 RTP ESECUZIONE: **TIMBRI - FIRME**
 Direttore Tecnico: _____

ORGANISMO DI CONTROLLO: **S.C.R. PIEMONTE S.P.A.**
 Responsabile di Commessa: _____
 Responsabile del procedimento: **arch. Sergio Marito**

Questo elaborato è il prodotto della Società di Condotte Regione Piemonte S.p.A. Qualora divergenze o opposizioni anche parziali dove essere S.C.R. Piemonte S.p.A.

RL01 Restauro leggero in loco di serramento a doppia anta esistente. Si prevedono interventi di manutenzione, ritinteggiatura, eventuali integrazioni e verifica del sistema di apertura. La porta sarà utilizzata come uscita di sicurezza

NOTE: Prevedere una maniglia tipo fast push. Cambio direzione di apertura verso la via di fuga

DIMENSIONE in cm (LxH)	INTER. PIANO TERRA	INTER. PIANO PRIMO	INTER. PIANO SECONDO	TOT.
84 X 250	1			1

RL01 COMPLESSIVI 1

RL02 Restauro leggero in loco di serramento a doppia anta esistente. Si prevedono interventi di manutenzione, ritinteggiatura, eventuali integrazioni e verifica del sistema di apertura. La porta sarà utilizzata come uscita di sicurezza

NOTE: Si prevede una maniglia tipo fast push.

DIMENSIONE in cm (LxH)	INTER. PIANO TERRA	INTER. PIANO PRIMO	INTER. PIANO SECONDO	TOT.
127 X 238	1			1

RL02 COMPLESSIVI 1

RL03 Restauro leggero in loco di serramento a singola anta esistente. Si prevedono interventi di manutenzione, ritinteggiatura, eventuali integrazioni e verifica del sistema di apertura. La porta sarà utilizzata come uscita di sicurezza

NOTE: Prevedere una maniglia tipo fast push. Cambio direzione di apertura verso la via di fuga

DIMENSIONE in cm (LxH)	INTER. PIANO TERRA	INTER. PIANO PRIMO	INTER. PIANO SECONDO	TOT.
100 X 200	1			1

RL03 COMPLESSIVI 1

RL04 Restauro leggero in loco di serramento a singola anta esistente. Si prevedono interventi di manutenzione, ritinteggiatura, eventuali integrazioni e verifica del sistema di apertura.

NOTE:

DIMENSIONE in cm (LxH)	INTER. PIANO TERRA	INTER. PIANO PRIMO	INTER. PIANO SECONDO	TOT.
100 X 198	1			1
100 X 175	1			1

RL04 COMPLESSIVI 2

RL06 Restauro leggero in loco di serramento a singola anta esistente. Si prevedono interventi di manutenzione, ritinteggiatura, eventuali integrazioni e verifica del sistema di apertura.

NOTE:

DIMENSIONE in cm (LxH)	INTER. PIANO TERRA	INTER. PIANO PRIMO	INTER. PIANO SECONDO	TOT.
100 X 197		3		3
90 X 197	1			1

RL06 COMPLESSIVI 4

RL07 Restauro leggero in loco di serramento a doppia anta esistente. Si prevedono interventi di manutenzione, ritinteggiatura, eventuali integrazioni e verifica del sistema di apertura.

NOTE:

DIMENSIONE in cm (LxH)	INTER. PIANO TERRA	INTER. PIANO PRIMO	INTER. PIANO SECONDO	TOT.
97 X 227	1			1

RL07 COMPLESSIVI 1

RL08 Restauro leggero in loco di serramento a singola anta esistente. Si prevedono interventi di manutenzione, ritinteggiatura, eventuali integrazioni e verifica del sistema di apertura.

NOTE:

DIMENSIONE in cm (LxH)	INTER. PIANO TERRA	INTER. PIANO PRIMO	INTER. PIANO SECONDO	TOT.
100 X 200	1			1

RL08 COMPLESSIVI 1

RL09 Restauro leggero in loco di serramento a singola anta esistente. Si prevedono interventi di manutenzione, ritinteggiatura, eventuali integrazioni e verifica del sistema di apertura.

NOTE:

DIMENSIONE in cm (LxH)	INTER. PIANO TERRA	INTER. PIANO PRIMO	INTER. PIANO SECONDO	TOT.
100 X 200	1			1

RL09 COMPLESSIVI 1

RL10 Restauro leggero in loco di serramento a singola anta esistente. Si prevedono interventi di manutenzione, ritinteggiatura, eventuali integrazioni e verifica del sistema di apertura.

NOTE:

DIMENSIONE in cm (LxH)	INTER. PIANO TERRA	INTER. PIANO PRIMO	INTER. PIANO SECONDO	TOT.
80 X 180	1			1

RL10 COMPLESSIVI 1

RL11 Restauro leggero in loco di serramento a singola anta esistente. Si prevedono interventi di manutenzione, ritinteggiatura, eventuali integrazioni e verifica del sistema di apertura.

NOTE:

DIMENSIONE in cm (LxH)	INTER. PIANO TERRA	INTER. PIANO PRIMO	INTER. PIANO SECONDO	TOT.
103 X 207	1			1

RL11 COMPLESSIVI 1

RL12 Restauro leggero in loco di serramento a singola anta esistente. Si prevedono interventi di manutenzione, ritinteggiatura, eventuali integrazioni e verifica del sistema di apertura.

NOTE:

DIMENSIONE in cm (LxH)	INTER. PIANO TERRA	INTER. PIANO PRIMO	INTER. PIANO SECONDO	TOT.
100 X 207	1			1

RL12 COMPLESSIVI 1

RL14 Restauro leggero in loco di serramento a singola anta esistente. Si prevedono interventi di manutenzione, ritinteggiatura, eventuali integrazioni e verifica del sistema di apertura.

NOTE:

DIMENSIONE in cm (LxH)	INTER. PIANO TERRA	INTER. PIANO PRIMO	INTER. PIANO SECONDO	TOT.
100 X 190	2			2

RL13 COMPLESSIVI 2

NP01 Fornitura ed installazione di porte interne in legno massello iglio nazionale ad anta singola, da realizzare sul modello dei serramenti esistenti al piano terra, spessore anta 50 mm.

NOTE:

DIMENSIONE in cm (LxH)	INTER. PIANO TERRA	INTER. PIANO PRIMO	INTER. PIANO SECONDO	TOT.
90 X 210	2			2

NP01 COMPLESSIVI 2

NP02 Fornitura e posa in opera di nuova porta tamburata ad anta singola. Porta interne tamburata spessore mm 35, specchiatura piena, rivestimento in laminato plastico di spessore mm 1,5 su investimento in compensato di abete spessore mm 4, complete di robusta ferramenta, serratura adeguata, otturatore e improntatura ad olio sulle parti di legno in vista. Con ossatura in abete (Picea abies, Abies alba) Stipite in MDF

NOTE:

DIMENSIONE in cm (LxH)	INTER. PIANO TERRA	INTER. PIANO PRIMO	INTER. PIANO SECONDO	TOT.
75 X 210	8			8
80 X 210	3			3
85 X 210	1			1

NP02 COMPLESSIVI 13

NP03 Fornitura e posa in opera di nuova porta tamburata a doppia anta. Porte interne tamburate spessore mm 35, specchiatura piena, rivestimento in laminato plastico di spessore mm 1,5 su investimento in compensato di abete spessore mm 4, complete di robusta ferramenta, serratura adeguata, otturatore e improntatura ad olio sulle parti di legno in vista. Con ossatura in abete (Picea abies, Abies alba) Stipite in MDF

NOTE:

DIMENSIONE in cm (LxH)	INTER. PIANO TERRA	INTER. PIANO PRIMO	INTER. PIANO SECONDO	TOT.
127 X 238	1			1

NP03 COMPLESSIVI 1

NP04 Fornitura e posa in opera di nuova porta tamburata ad anta scomposta. Porte interne tamburate spessore mm 35, specchiatura piena, rivestimento in laminato plastico di spessore mm 1,5 su investimento in compensato di abete spessore mm 4, complete di robusta ferramenta, serratura adeguata, otturatore e improntatura ad olio sulle parti di legno in vista. Con ossatura in abete (Picea abies, Abies alba) Stipite in MDF

NOTE:

DIMENSIONE in cm (LxH)	INTER. PIANO TERRA	INTER. PIANO PRIMO	INTER. PIANO SECONDO	TOT.
75 X 210	1			1
85 X 210	2			2

NP04 COMPLESSIVI 3

NP05 Fornitura ed installazione di porte interne in legno massello iglio nazionale ad anta singola, da realizzare sul modello dei serramenti esistenti al piano terra, spessore anta 50 mm.

NOTE:

DIMENSIONE in cm (LxH)	INTER. PIANO TERRA	INTER. PIANO PRIMO	INTER. PIANO SECONDO	TOT.
100 X 210	1			1
80 X 197	4			4

NP05 COMPLESSIVI 5

REI1 Fornitura e posa in opera di nuova porta antincendio in lamiera d'acciaio a doppio pannello con isolante termico, idralogo, completa di serratura e maniglia, controbloccio con zanche, cerniere con molle regolabile per la chiusura automatica e profilo di guarnizione antifumo, con certificato di omologazione per resistenza al fuoco nelle seguenti classi e misure REI 30 ad un battente.

NOTE:

DIMENSIONE in cm (LxH)	INTER. PIANO TERRA	INTER. PIANO PRIMO	INTER. PIANO SECONDO	TOT.
80 X 200	2			2
100 X 210	1			1

REI1 COMPLESSIVI 3

RL05 Restauro leggero in loco di serramento a singola anta esistente. Si prevedono interventi di manutenzione, ritinteggiatura, eventuali integrazioni e verifica del sistema di apertura.

NOTE:

DIMENSIONE in cm (LxH)	INTER. PIANO TERRA	INTER. PIANO PRIMO	INTER. PIANO SECONDO	TOT.
100 X 270	1			1
127 X 270	1			1

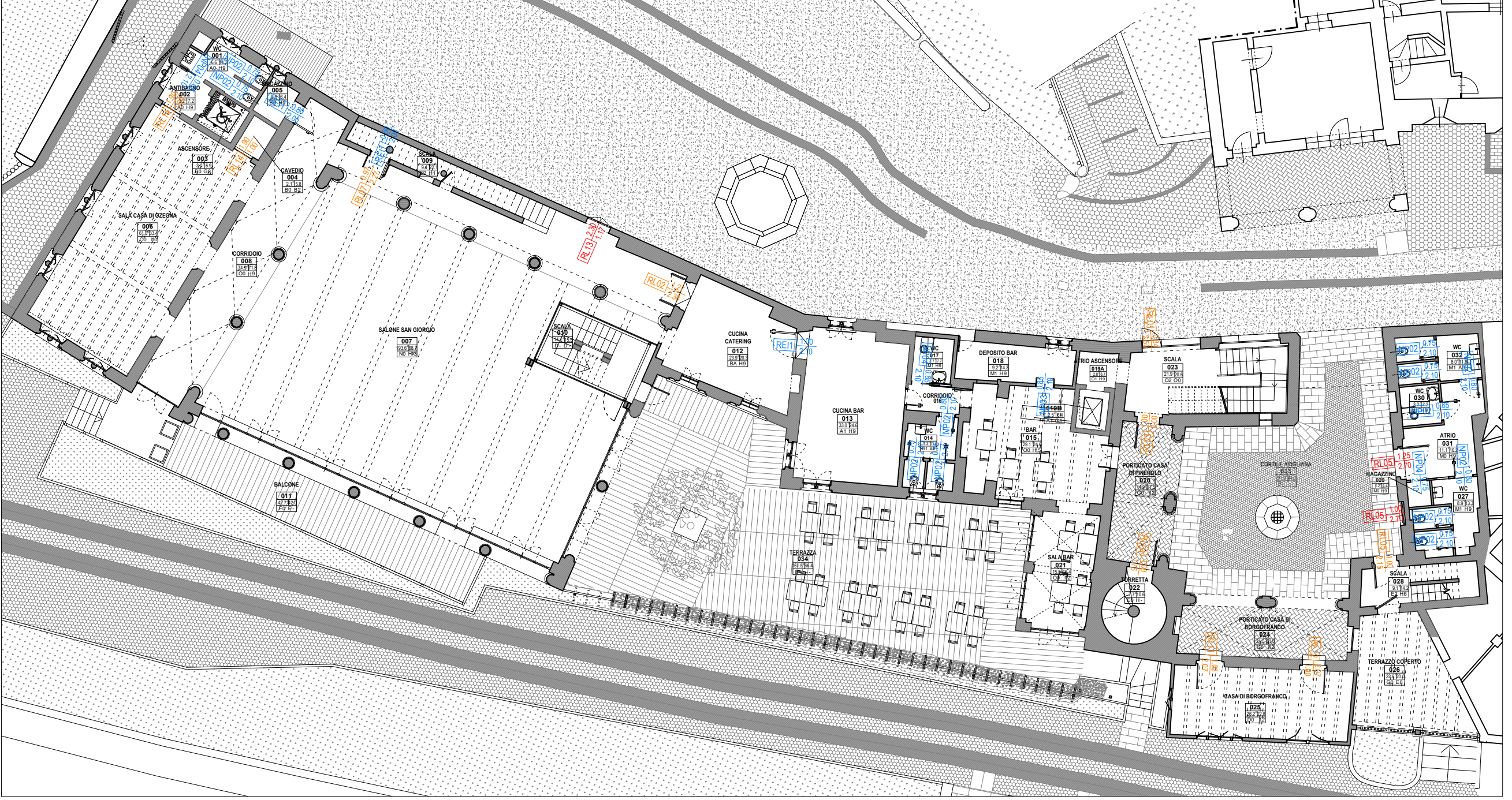
RL05 COMPLESSIVI 2

RL13 Restauro in laboratorio di serramento interno a due ante in legno massello. Da prevedere integrazione su parti mancanti e un nuovo blea legno.

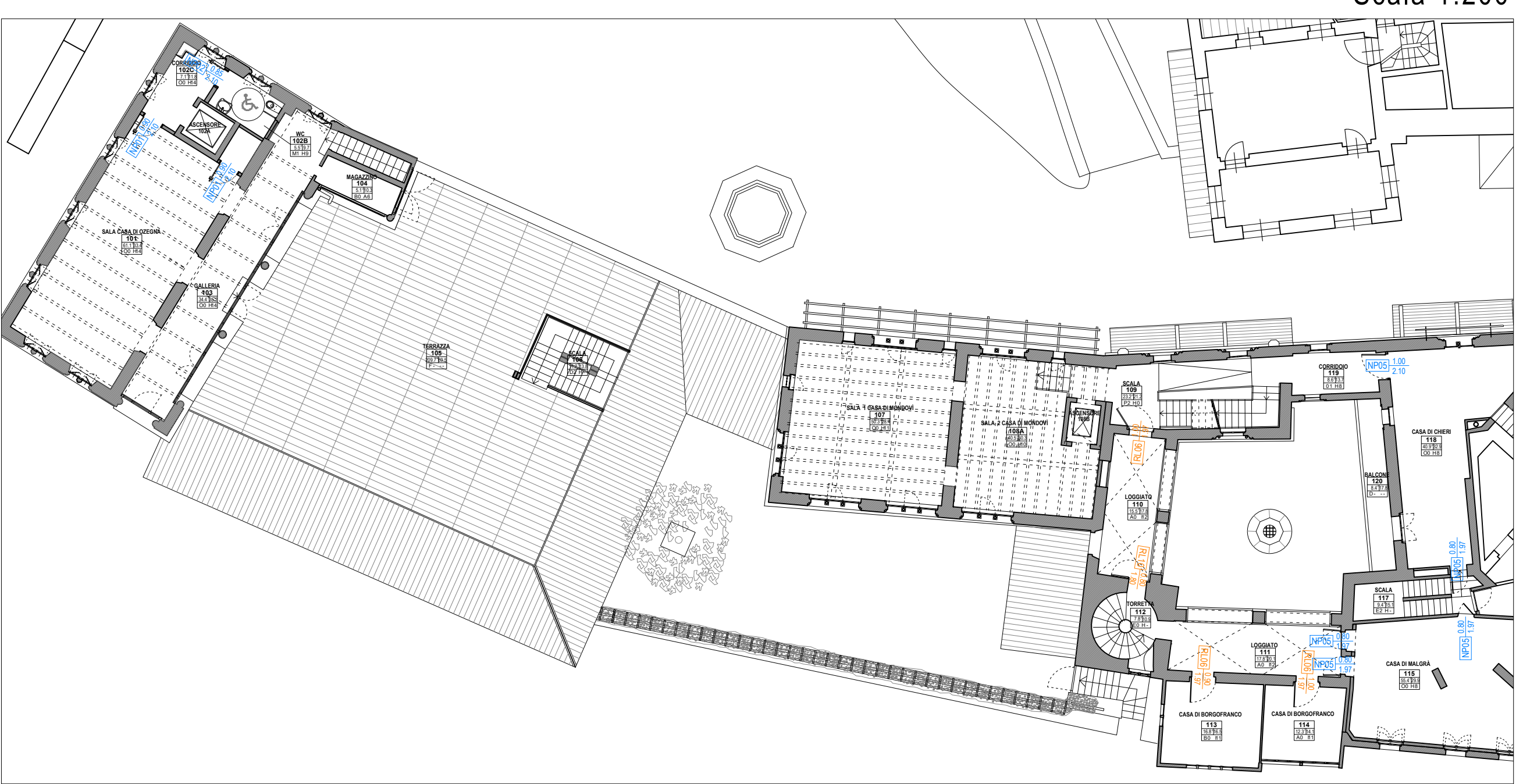
NOTE:

DIMENSIONE in cm (LxH)	INTER. PIANO TERRA	INTER. PIANO PRIMO	INTER. PIANO SECONDO	TOT.
117 X 230	1			1

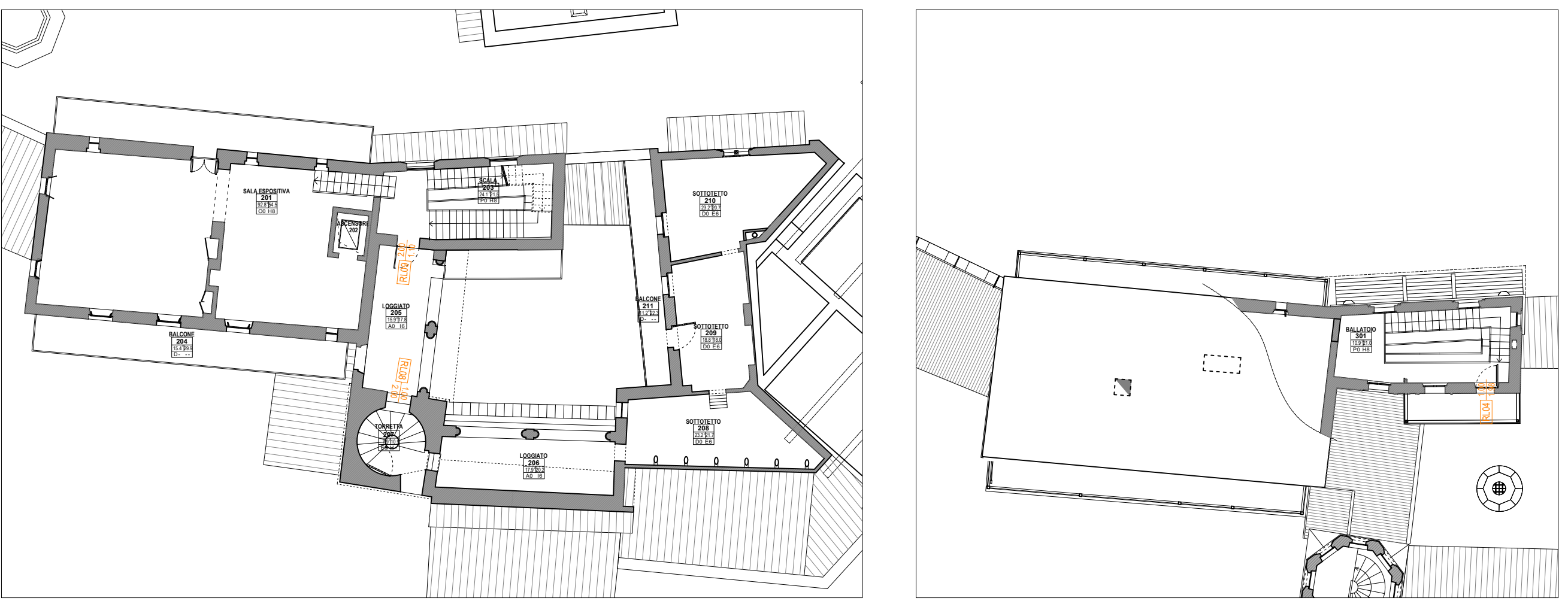
RL13 COMPLESSIVI 1



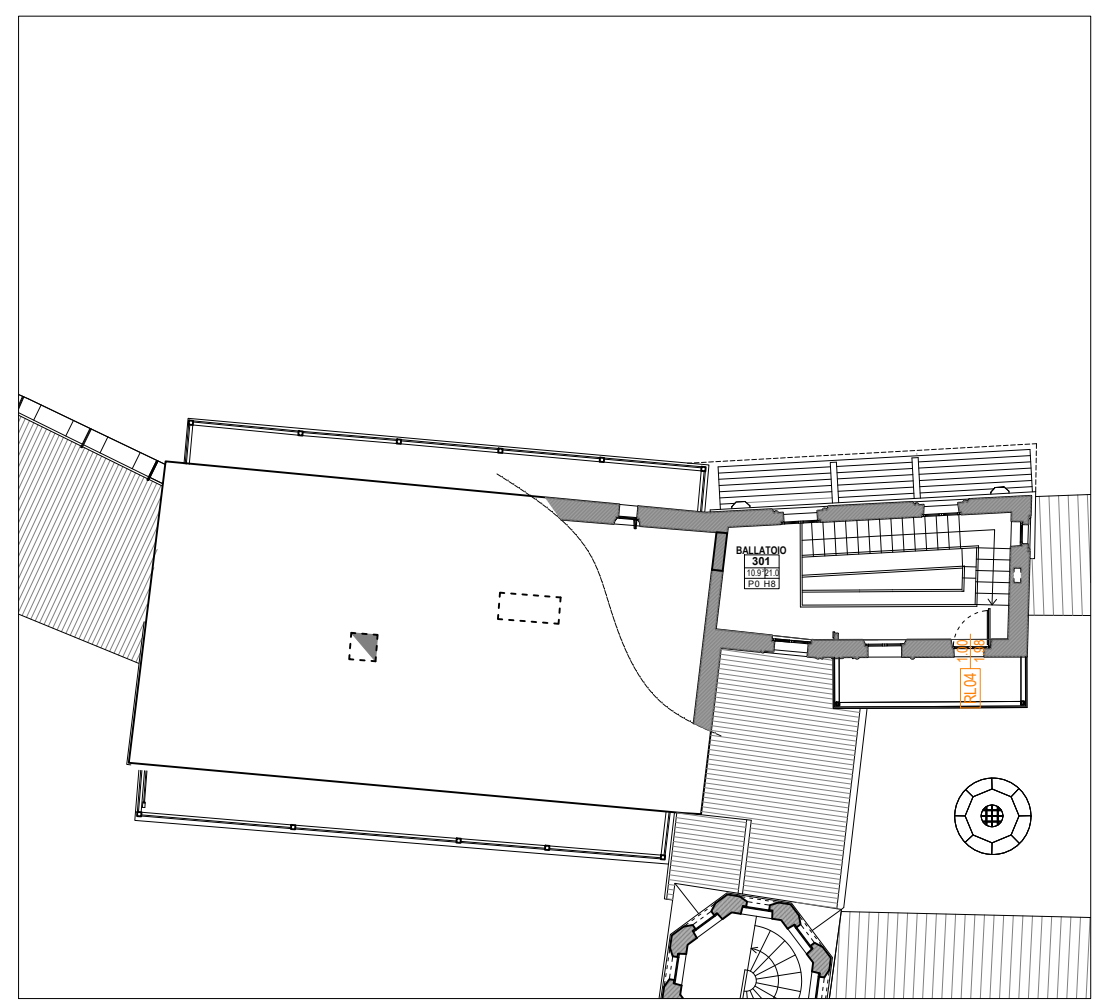
Piano terreno
Scala 1:200



Piano primo
Scala 1:200



Piano secondo
Scala 1:200



Piano terzo
Scala 1:200

LEGENDA

- RESTAURO PESANTE
- RESTAURO LEGGERO
- EX NOVO