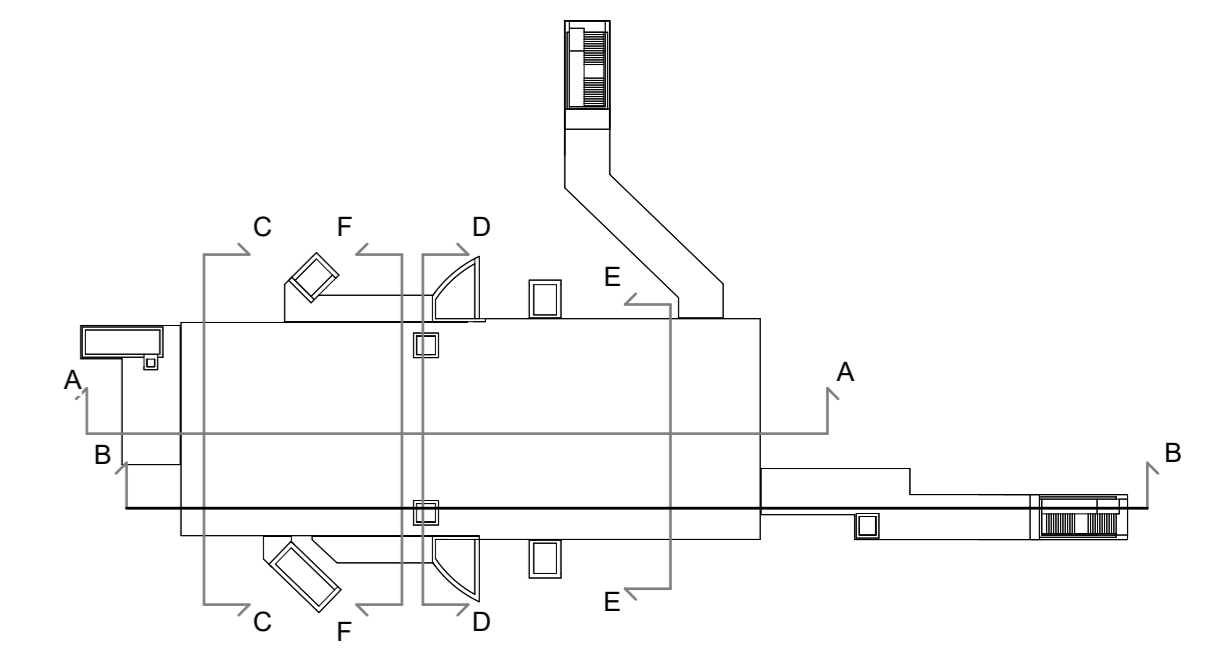
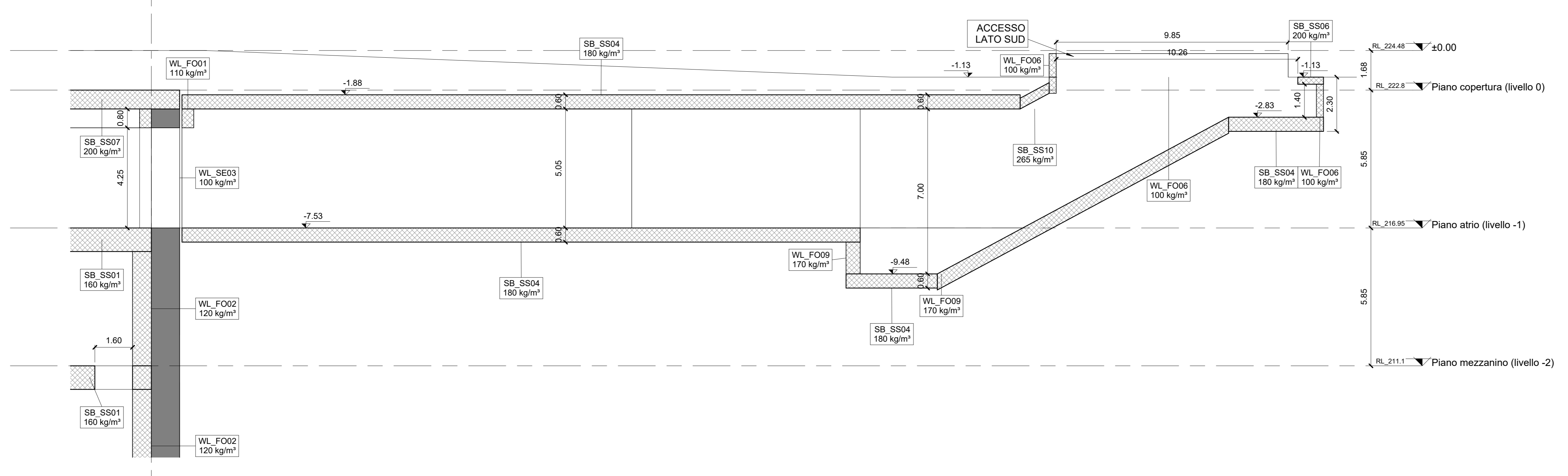


1 SEZIONE B-B 1/2
1:100



2 SEZIONE B-B 2/2
1:100



MINISTERO DELLE INFRASTRUTTURE E DELLA MOBILITÀ SOSTENIBILI
STRUTTURA TECNICA DI MISSIONE

Mims
COMUNE DI TORINO
CITTA' DI TORINO

METROPOLITANA AUTOMATICA DI TORINO
LINEA 2 - TRATTA POLITECNICO - REBAUDENGO
PROGETTAZIONE DEFINITIVA
Lotto Costruttivo 2: Bologna - Politecnico

PROGETTO DEFINITIVO

DIRETTORE PROGETTAZIONE: Ing. R. Crova
RESPONSABILE INTEGRAZIONE DISCIPLINE SPECIALISTICHE: Ing. F. Rizzo

IL PROGETTISTA: **INFRA.TO** INFRATRASPORTI.TO S.r.l.

PROGETTO STRUTTURALE - STAZIONI PROFONDE
STAZIONE VERONA
Sezione longitudinale B-B

ELABORATO	REV.	SCALA	DATA
MTL2T1A2D STRSVRT008	0 1	1:100	30/09/22

AGGIORNAMENTI di 1 su 1

REV.	DESCRIZIONE	DATA	REDAITTO	CONTROL.	APPROV.	VISTO
0	EMISSIONE	18/01/22	CGR	ECA	FRI	RCR
1	EMISSIONE FINALE A SEGUITO DI VERIFICA PREVENTIVA	30/09/22	AIM	ECA	FRI	RCR

STAZIONE APPALTANTE

DIRETTORE ED DIVISIONE INFRASTRUTTURE E MOBILITÀ
Ing. R. Bertasio

RESPONSABILE LANCIO DEL PROCEDIMENTO
Ing. A. Strozzerio