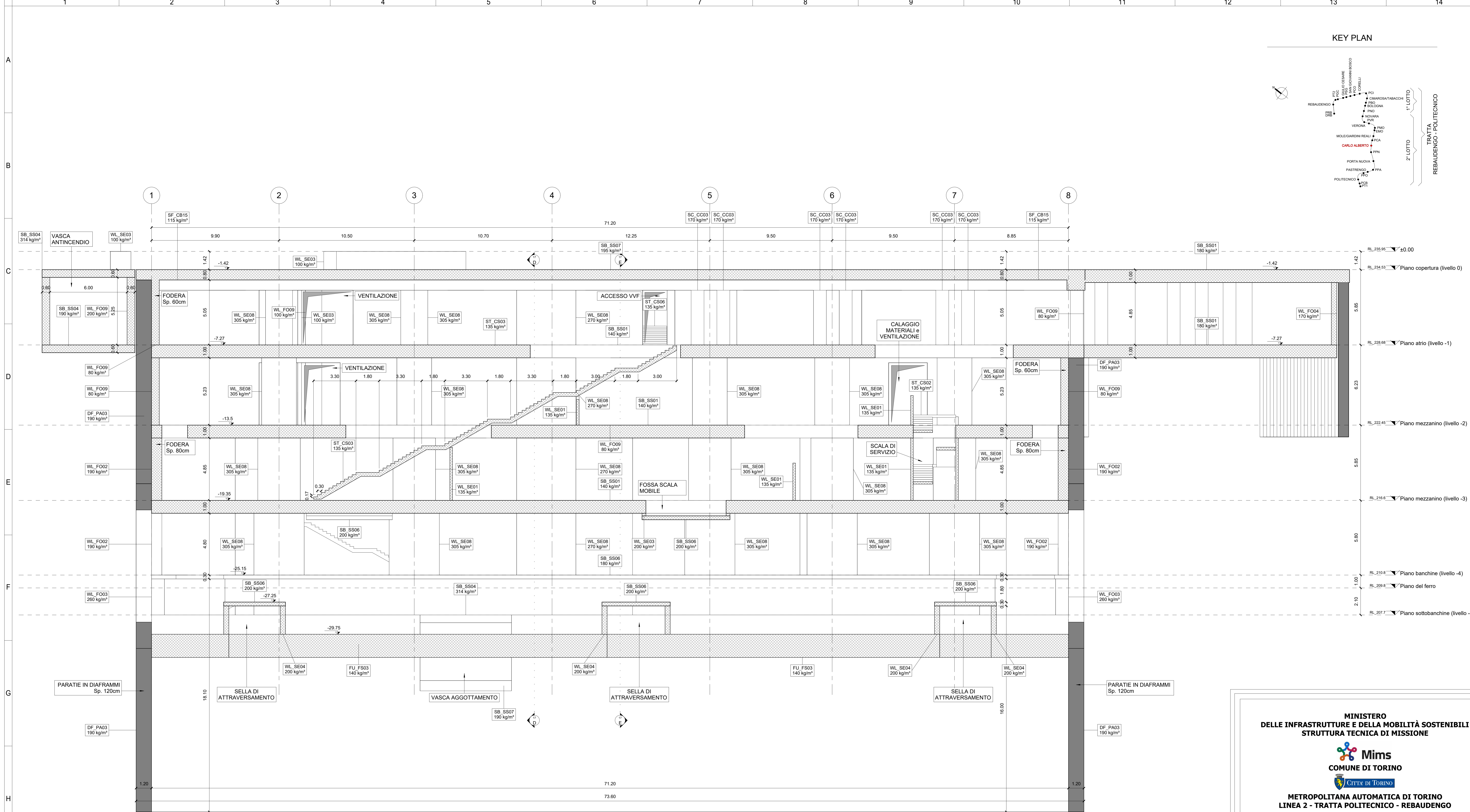
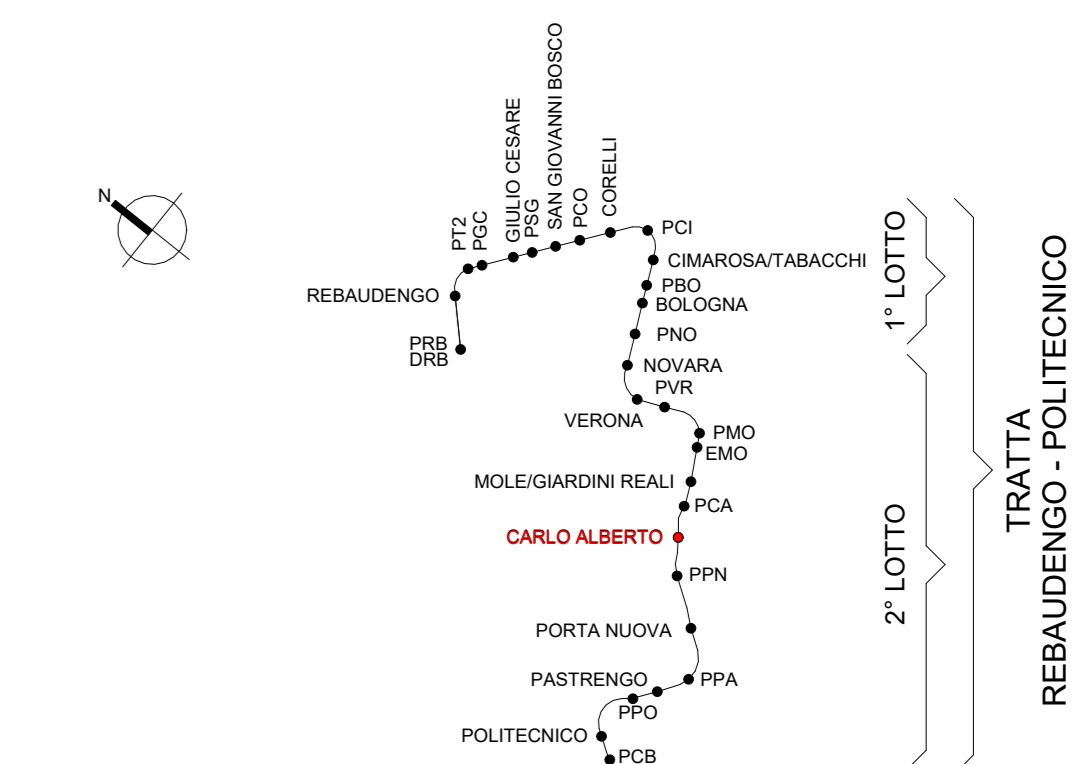
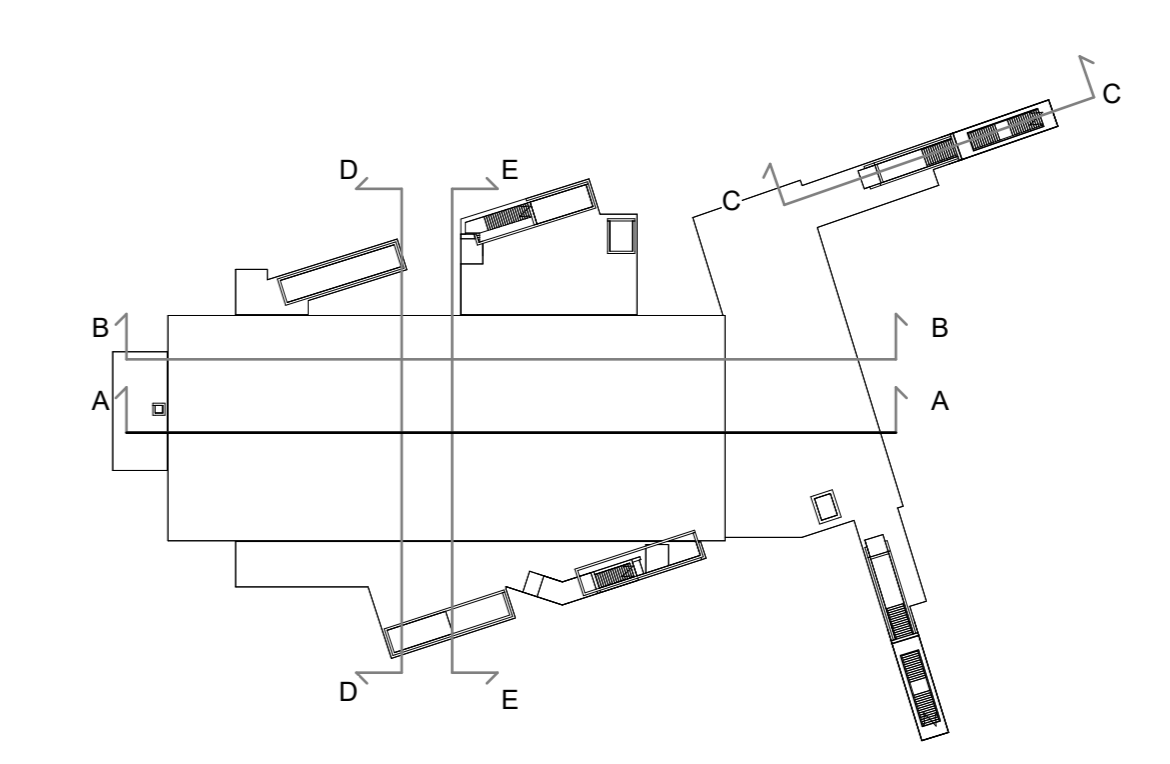


KEY PLAN



1 SEZIONE LONGITUDINALE A-A
1 : 100



MINISTERO DELLE INFRASTRUTTURE E DELLA MOBILITÀ SOSTENIBILI
STRUTTURA TECNICA DI MISSIONE

Mims
COMUNE DI TORINO
CITTA' DI TORINO

METROPOLITANA AUTOMATICA DI TORINO
LINEA 2 - TRATTA POLITECNICO - REBAUDENGO
PROGETTAZIONE DEFINITIVA
Lotto Costruttivo 2: Bologna - Politecnico

PROGETTO DEFINITIVO		INFRA.TO INFRASTRASPORTI.TO S.r.l.	
DIRETTORE PROGETTAZIONE Responsabile integrazione discipline specialistiche	IL PROGETTISTA	PROGETTO STRUTTURALE - STAZIONI SPECIALI STAZIONE CARLO ALBERTO Sezione longitudinale A-A - Carpenteria	
Ing. R. Crova Dottor. degli Ingegneri della Provincia di Torino n. 60385	Ing. F. Rizzo Dottor. degli Ingegneri della Provincia di Torino n. 9337K	ELABORATO	REV. DATA
SBM MANAGER Geom. L. D'Acardi	MTL2T1A2D STRSCAT008	0	1 1:100 25/11/22
AGGIORNAMENTI			
REV.	DESCRIZIONE	DATA	REDAITTO (CONTROL. APPROV. VISTO)
0	EMISSIONE	18/01/22	CGR ECA FRI RCR
1	EMISSIONE FINALE A SEGUITO DI VERIFICA PREVENTIVA	25/11/22	AIM ECA FRI RCR
STAZIONE APPALTANTE		DIRETTORE ED DIVISIONE INFRASTRUTTURE E MOBILITÀ	
LOTTO 2 CARTELLA 9.3.3 15 MTL2T1A2D STRSCAT008		Ing. R. Bertasio	
		RESPONSABILE LANCIO DEL PROCEDIMENTO	
		Ing. A. Strozzerio	