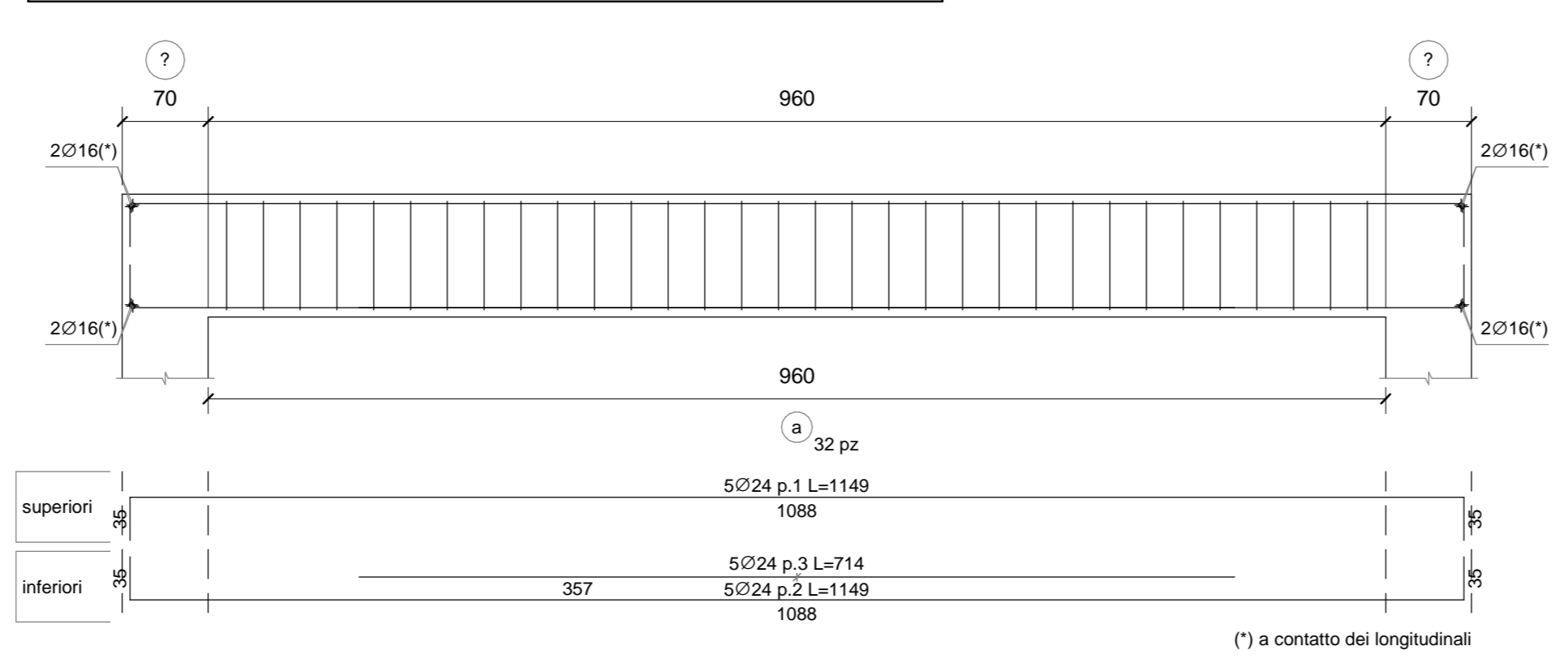
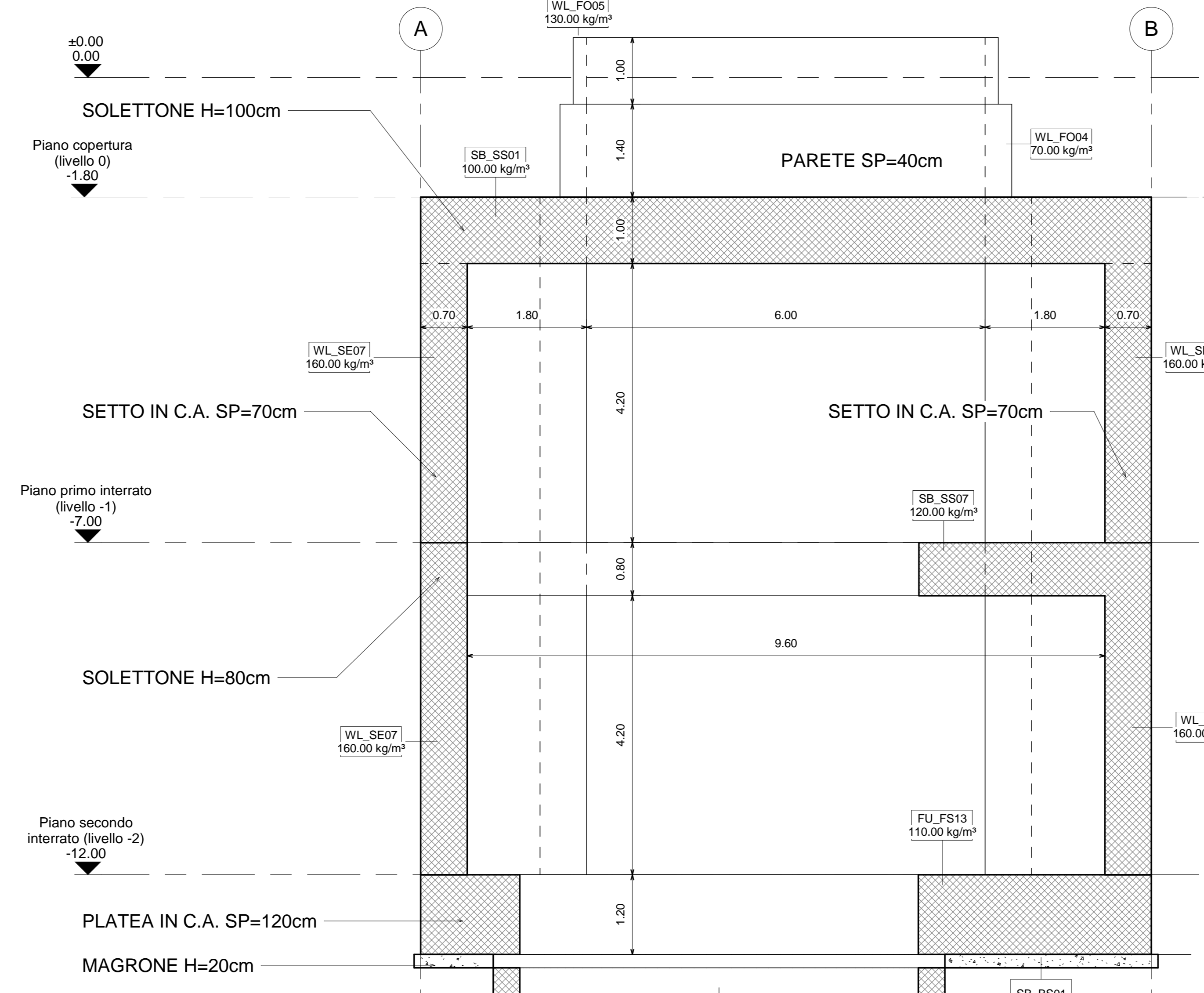
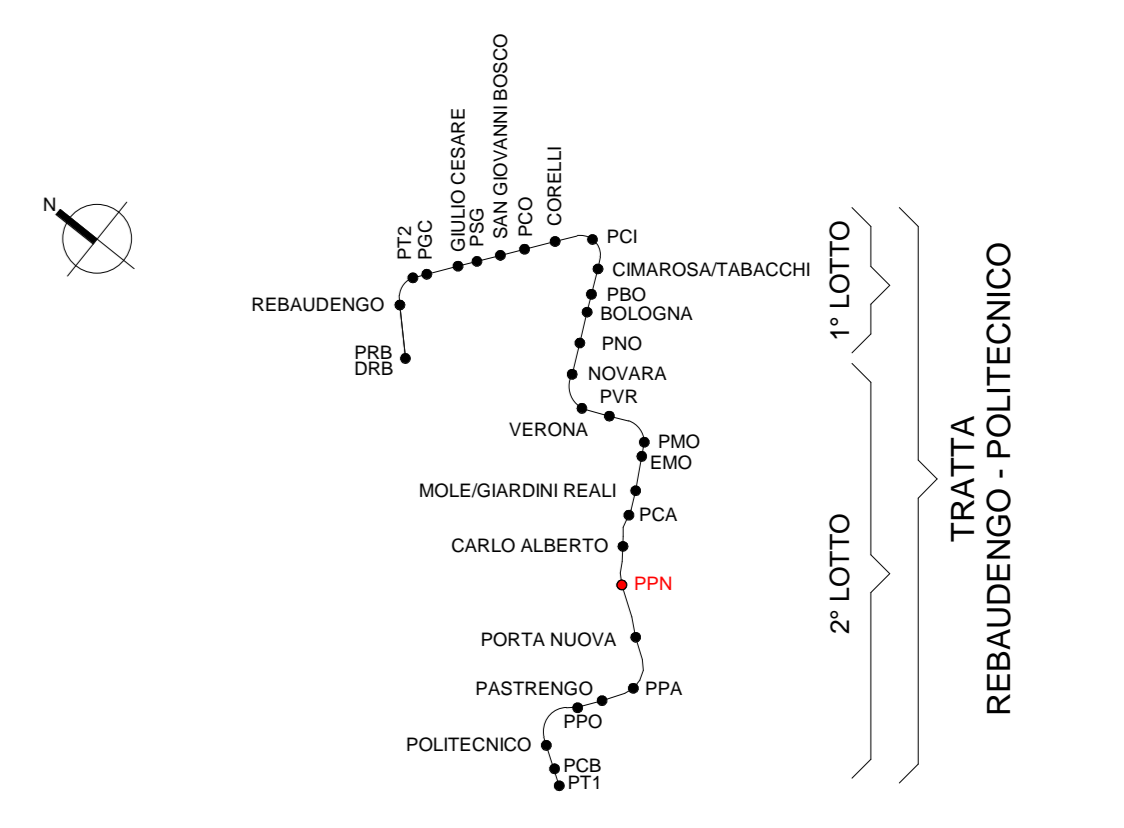


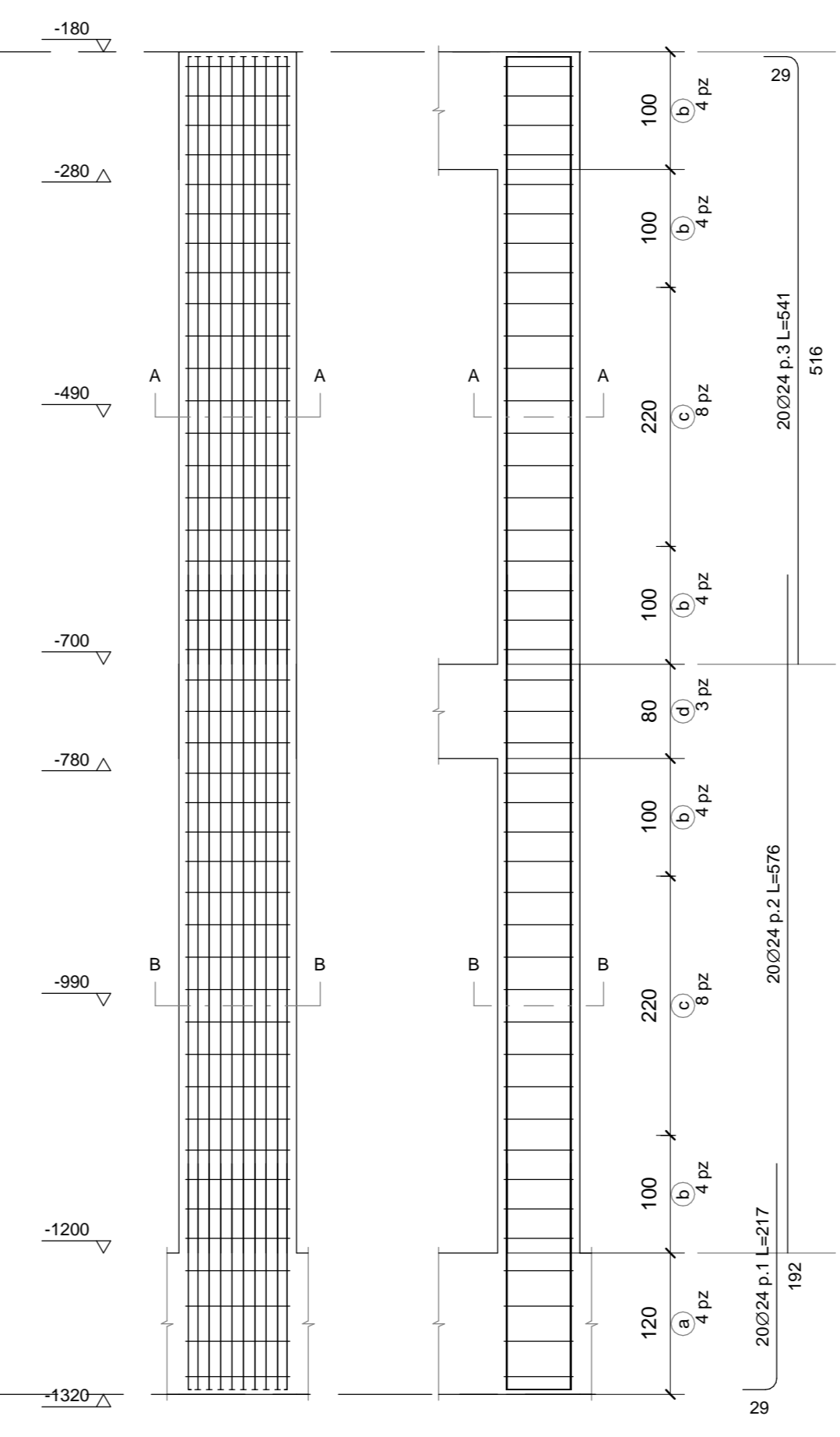
Trave a "Solettone di copertura" (-328; -245)-(702; -245)
scala 1/50



KEY PLAN

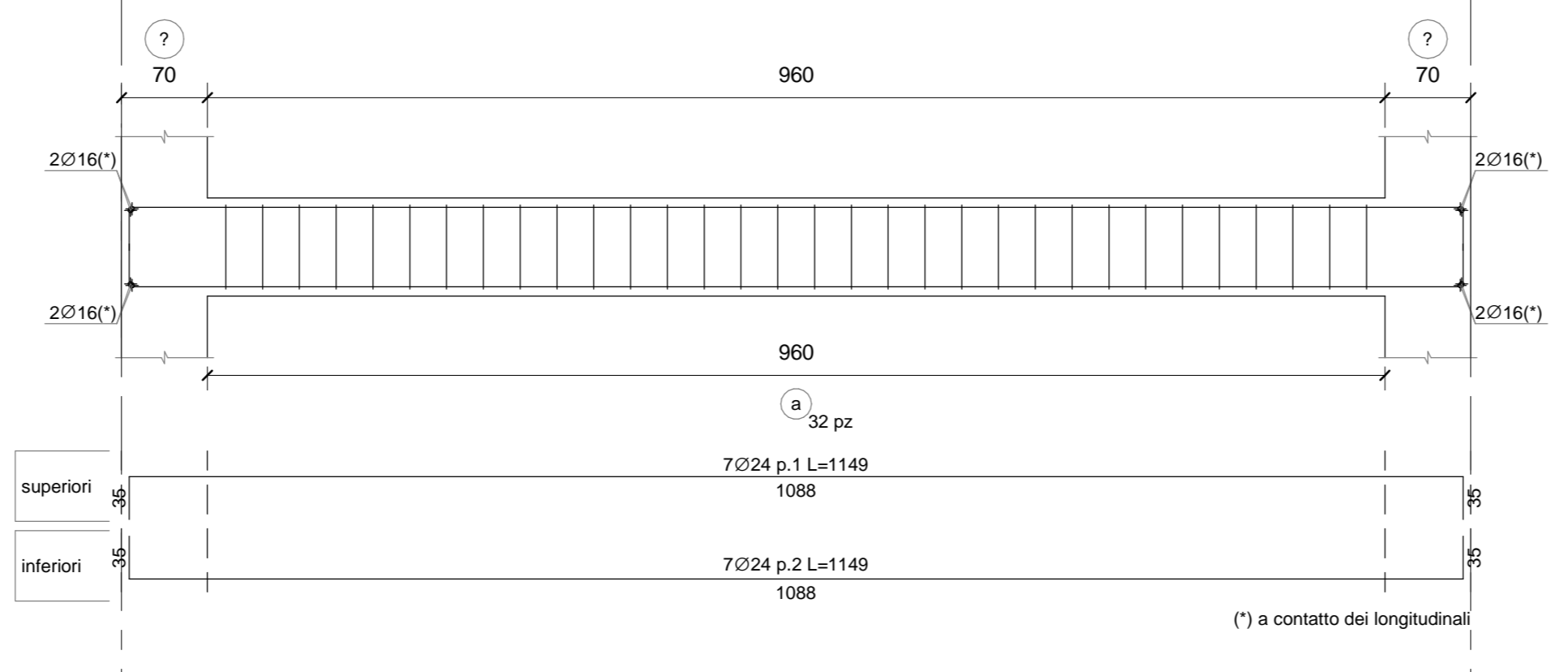


Pilastrate (-328; -245)-(702; -245)
scala 1/50

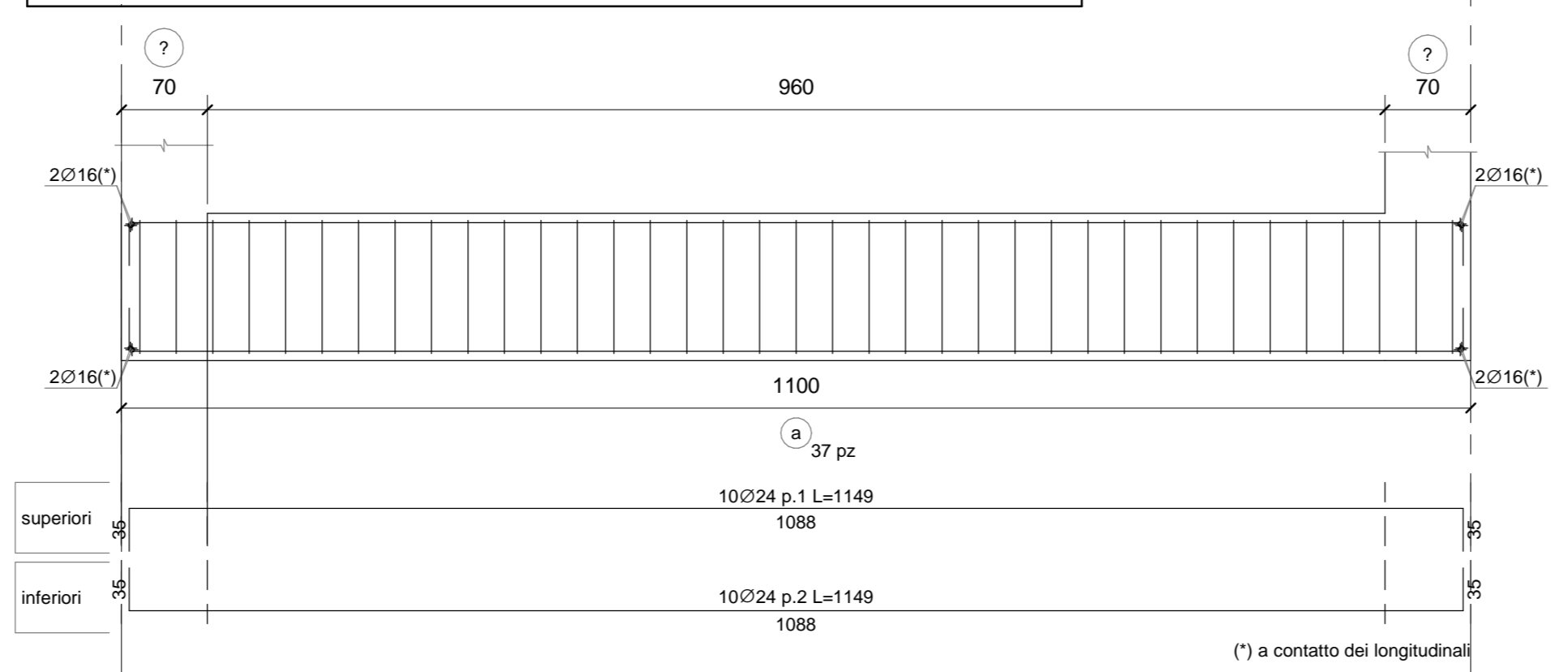


1 Particolare cabina tecnica
1 : 50

Trave a "Solettone intermedio" (-328; -245)-(702; -245)
scala 1/50



Trave di fondazione a "Solettone di fondo" (-328; -245)-(702; -245)
scala 1/50



MATERIALI

CALCESTRUZZI		
MAGRONE C12/15	Classe di esposizione	X0
DIAFRAMMI/PALI C25/30	Classe di esposizione	XC2
	Classe di consistenza	S3
	Rapporto A/C	<0.60
	Dosaggio minimo cemento	300Kg/m ³
	Diámetro massimo aggregati	25mm
SOLETTA DI FONDO C30/37	Classe di esposizione	XC2
	Classe di consistenza	S3
	Rapporto A/C	<0.60
	Dosaggio minimo cemento	300Kg/m ³
	Diámetro massimo aggregati	25mm
STRUTTURE INTERNE C30/37	Classe di esposizione	XC2
	Classe di consistenza	S4
	Rapporto A/C	<0.50
	Dosaggio minimo cemento	300Kg/m ³
	Diámetro massimo aggregati	15mm
ACCIAIO PER C.A.	BARRE Ø<26mm - B450C	$f_{yk}>450$ MPa
	Reti e tralicci elettrosaldati	$f_{yk}>540$ MPa
		$1.15 \cdot (f_y/f_{yk}) < 1.35$
		$(A_{sp}) > 7.5\%$
ACCIAIO DA CARPENTERIA METALLICA	TUBI	S355J0 $f_{yk}>355$ MPa
		$f_{tk}>510$ MPa
PROFILI E PIASTRE		S355J0 $f_{yk}>355$ MPa
		$f_{tk}>510$ MPa
COPRIFERRI MINIMI	DIAFRAMMI	75mm
	STRUTTURE INTERNE	50mm

ARMATURE TIPOLOGICHE

POZZO DI INTERTRATTA PORTANUOVA - PPN

NOTA 1:

Le armature rappresentate fanno riferimento ad una fascia di larghezza unitaria pari a 1,00m

NOTA 2:

Le armature trasversali previste nei vari elementi sono riportate di seguito

Solettone di copertura	Legature Ø14/30x40cm
Solaio intermedio	Legature Ø14/30x40cm
Solettone di fondazione	Legature Ø14/30x40cm
Contropareti	Legature Ø14/30x40cm

ABACO CODICI IDENTITA' E INCIDENZE ARMATURA		
Codice Identità	Descrizione	Incidenza armatura
FU_FS04	Solettone di fondo, in c.a. sp. 1000 mm	200.00 kg/m ³
FU_FS13	Solettone di fondo, in c.a. sp. 1200 mm	110.00 kg/m ³
GB_AR01	Arco rovescio galleria di banchina	120.00 kg/m ³
GB_CL01	Calotta galleria di banchina	160.00 kg/m ³
WL_FO04	Fodera, in c.a. sp. 400 mm	70.00 kg/m ³
WL_FO05	Fodera, in c.a. sp. 200 mm	130.00 kg/m ³
WL_SE01	Setto strutturale, in c.a. sp. 200 mm	160.00 kg/m ³
WL_SE04	Setto strutturale, in c.a. sp. 400 mm	110.00 kg/m ³
WL_SE07	Setto strutturale, in c.a. sp. 700 mm	160.00 kg/m ³
SB_BS01	Massetto di fondo in CLS sp. 200 mm	0.00 kg/m ³
SB_SS01	Soletta strutturale, in c.a. sp. 1000 mm	100.00 kg/m ³
SB_SS06	Soletta strutturale, in c.a. sp. 300 mm	100.00 kg/m ³
SB_SS07	Soletta strutturale, in c.a. sp. 800 mm	120.00 kg/m ³

MINISTERO DELLE INFRASTRUTTURE E DELLA MOBILITÀ SOSTENIBILI
STRUTTURA TECNICA DI MISSIONE

COMUNE DI TORINO
CITTA' DI TORINO

METROPOLITANA AUTOMATICA DI TORINO
LINEA 2 - TRATTA POLITECNICO - REBAUDENGO

PROGETTAZIONE DEFINITIVA
Lotto costruttivo 2: Bologna - Politecnico

PROGETTO DEFINITIVO

DIRETTORE PROGETTAZIONE
Responsabile integrazione discipline specialistiche

Ing. R. Crivà
Dott. Ing. Ing. Ing. della Provincia di Torino n. 60385

IL PROGETTISTA

INFRA.TO
INFRASTRUTTURE.TO S.r.l.

PROGETTO STRUTTURALE - POZZI E MANUFATTI DI LINEA
POZZO DI INTERTRATTA PORTA NUOVA
CABINA TECNICA TIPOLOGICO ARMATURE

REV.	DESCRIZIONE	DATA	REDAITTO	CONTROL.	APPROV.	VISIO
0	EMISSIONE	18/01/22	FEM	LFA	FRI	RCR
1	Emissione finale a seguito di verifica preventiva	25/11/22	FEM	LFA	FRI	RCR
2	Emissione finale a seguito di verifica preventiva	29/09/23	FEM	LFA	FRI	RCR

AGGIORNAMENTI					
REV.	DESCRIZIONE	DATA	REDAITTO	CONTROL.	APPROV.
1	MTL2T1A2D STRPPNT012	09.11.11	15	MTL2T1A2D	STRPPNT012

LOTTO 2 | CARTELLA | 9.11.11 | 15 | MTL2T1A2D | STRPPNT012

STAZIONE APPALTANTE

DIRETTORE DI DIVISIONE INFRASTRUTTURE E MOBILITÀ
Ing. R. Bertasio

RESPONSABILE LANCIO DEL PROCEDIMENTO
Ing. A. Strozzi