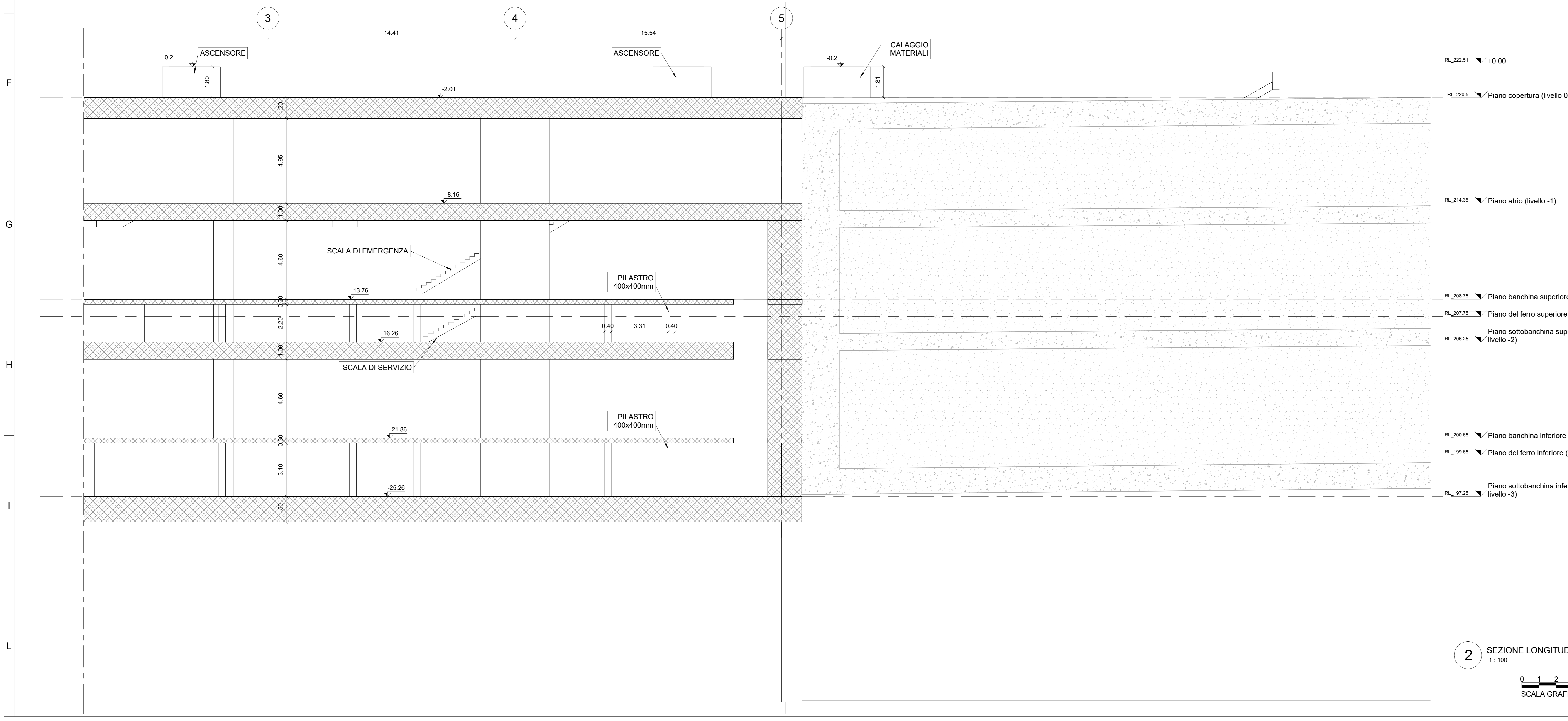
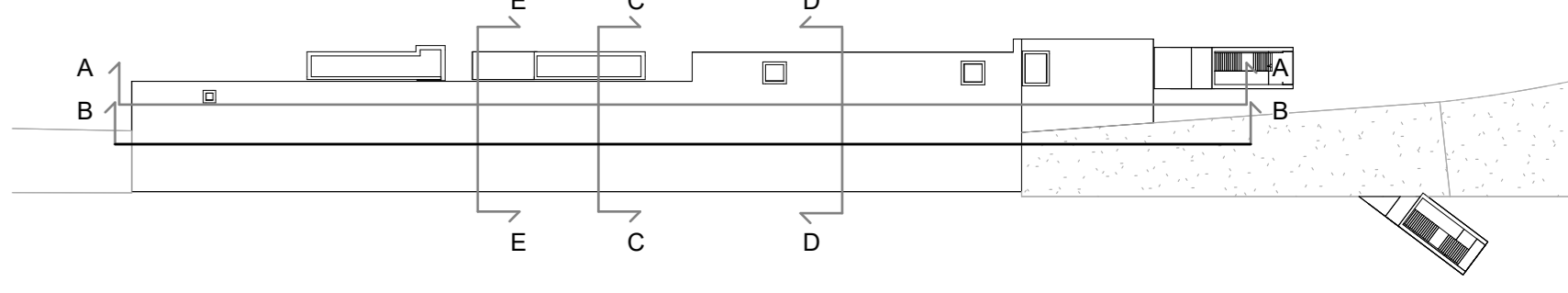
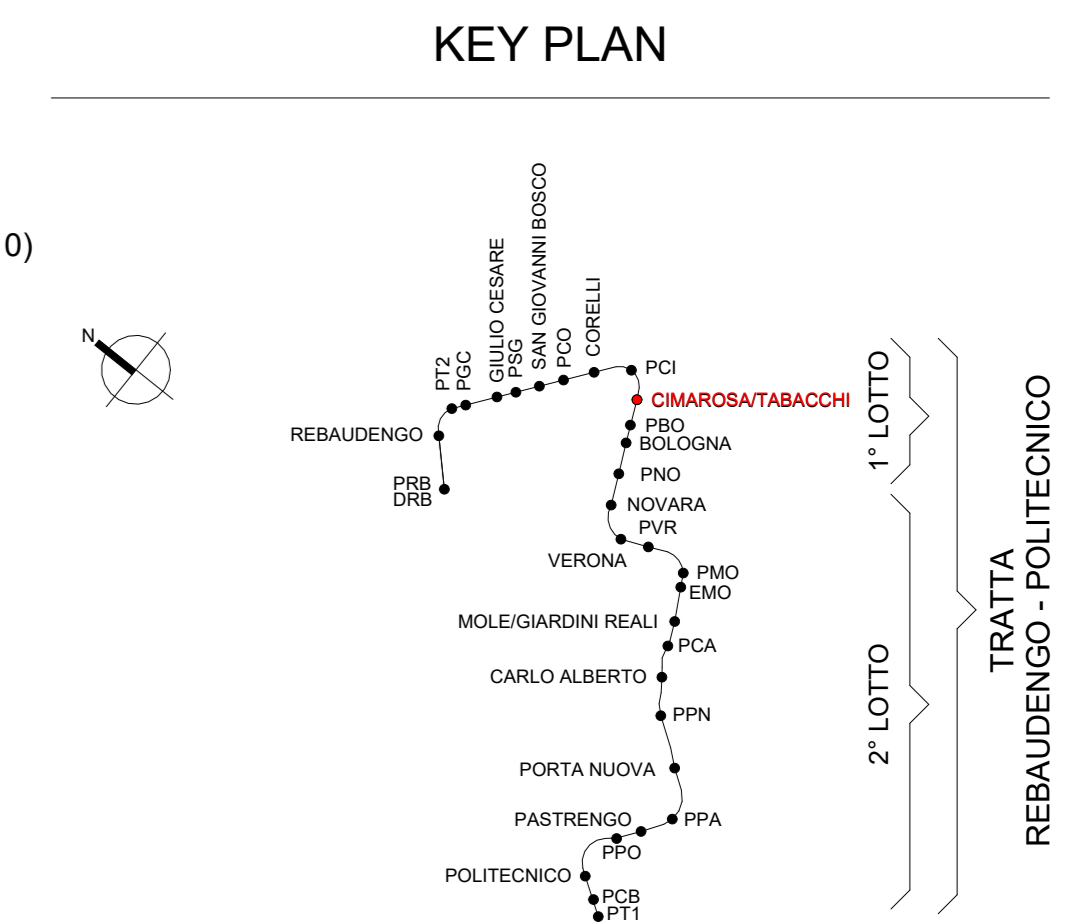
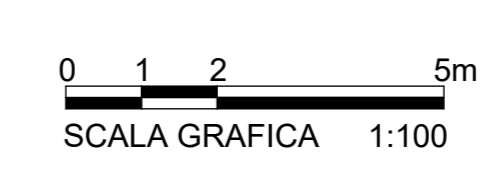


1 SEZIONE LONGITUDINALE B-B
1:100



2 SEZIONE LONGITUDINALE B-B
1:100



MINISTERO DELLE INFRASTRUTTURE E DELLA MOBILITÀ SOSTENIBILI
STRUTTURA TECNICA DI MISSIONE

Mims
COMUNE DI TORINO
 CITTA' DI TORINO

METROPOLITANA AUTOMATICA DI TORINO
LINEA 2 - TRATTA POLITECNICO - REBAUDENGO
PROGETTAZIONE DEFINITIVA
 Lotto Costruttivo 1: Rebaudengo - Bologna

PROGETTO DEFINITIVO
 DIREZIONE PROGETTAZIONE
 Responsabile integrazione discipline specialistiche

IL PROGETTISTA
INFRA.TO INFRASTRASPORTI.TO S.r.l.

PROGETTO STRUTTURALE - STAZIONI SPECIALI
STAZIONE CIMAROSA/TABACCHI
 Sezioni longitudinali A-A e B-B - Carpenteria tav.1/2

ELABORATO	REV.	SCALA	DATA
MTL2T1A1D STRSCIT008.2	0 1	1:100	31/10/22

AGGIORNAMENTI						
REV.	DESCRIZIONE	DATA	REDAITTO	CONTROL.	APPROV.	VISTO
0	EMISSIONE	22/12/21	AVE	ECA	FRI	RCR
1	EMISSIONE FINALE A SEGUITO DI VERIFICA PREVENTIVA	31/10/22	AIM	ECA	FRI	RCR

STAZIONE APPALTANTE
 DIRETTORE ED DIVISIONE INFRASTRUTTURE E MOBILITÀ
 Ing. R. Bertasio

RESPONSABILE LANCIO DEL PROCEDIMENTO
 Ing. A. Strozzerio