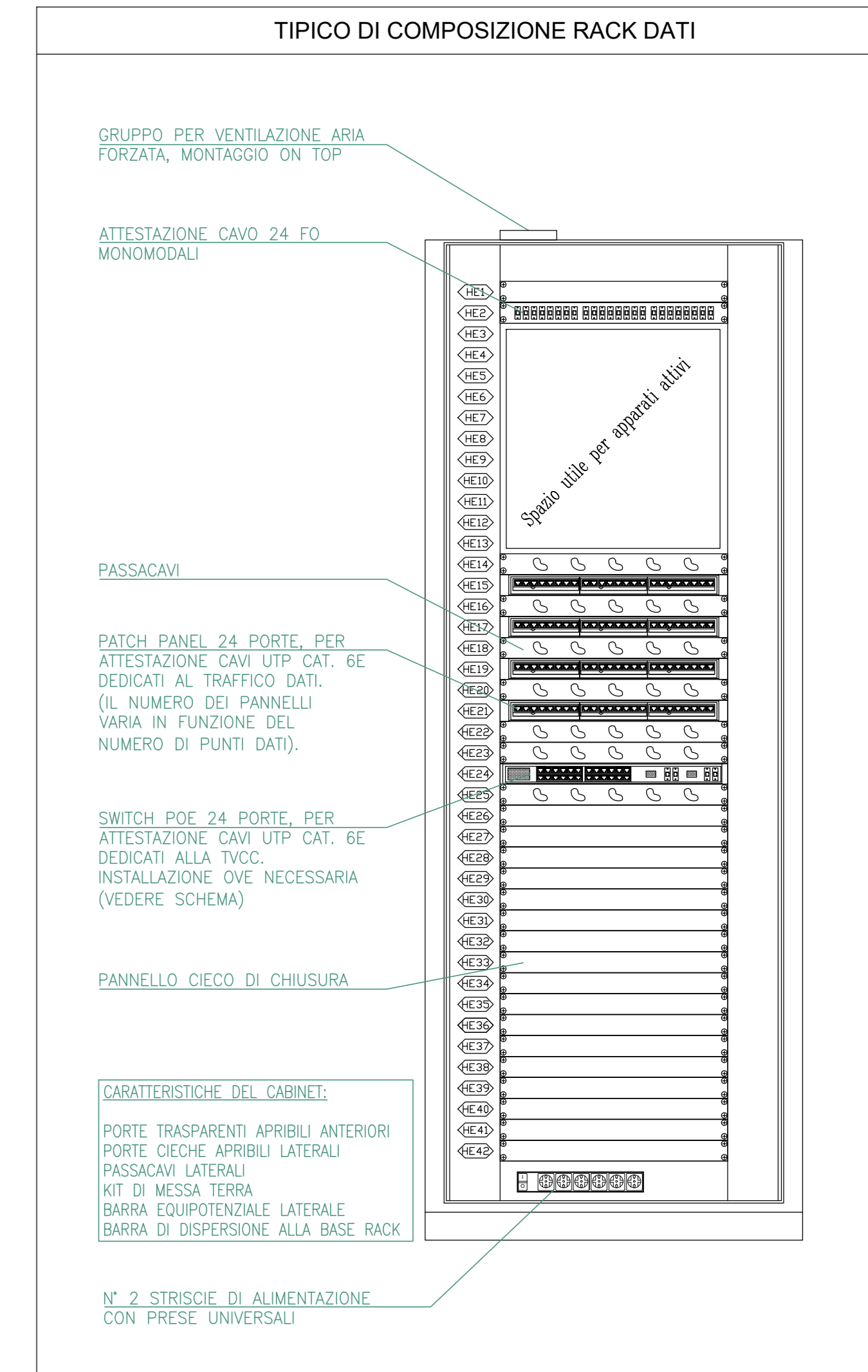


Simbolo	Descrizione
	TELECAMERA TIPO "BULLET" PER SISTEMA TVCC
	TELECAMERA TIPO "DOME" PER SISTEMA TVCC
	PREDISPOSIZIONE TELECAMERA PER SISTEMA TVCC

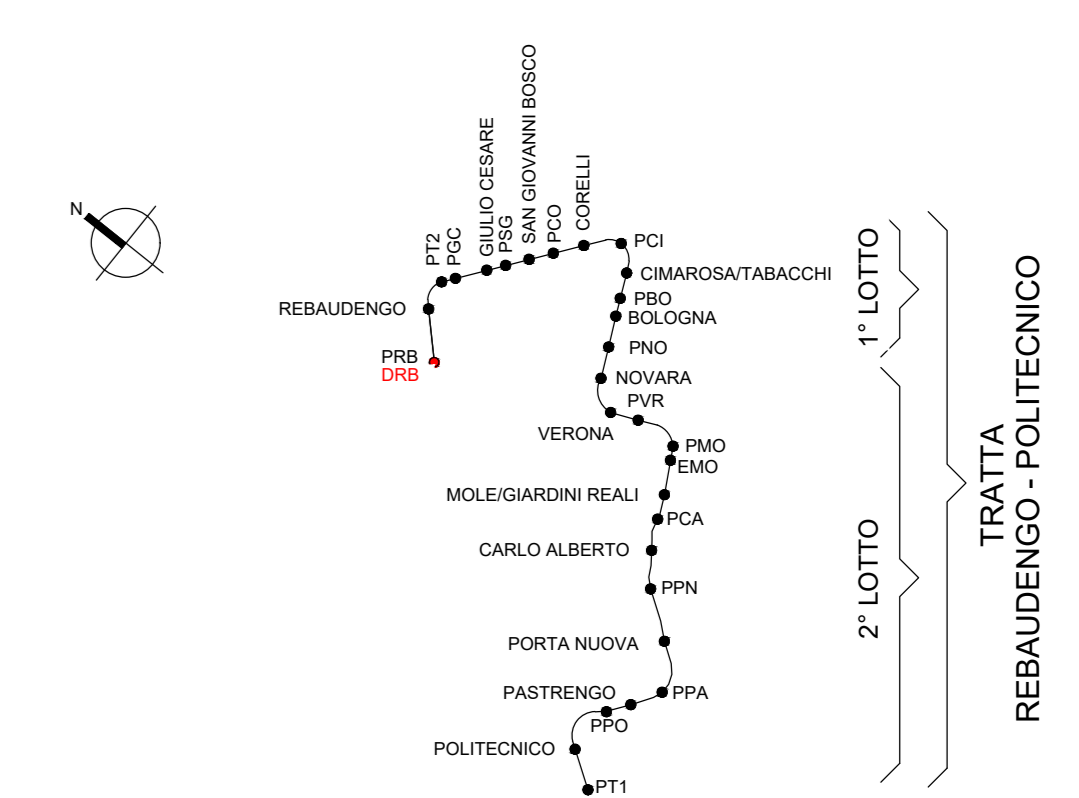
NOTA:  
LE SPECIFICHE TECNICHE E IL  
DIMENSIONAMENTO DELLE  
APPARECCHIATURE SONO INDICATE  
NEGLI ELABORATI

- 14.5-24\_MTL2T1A1DIELDRBR010
- 14.5-31\_MTL2T1A1DISCDRBR003
- 14.5-15\_MTL2T1A1DIELDRBR001

COLORAZIONE LINEE	
	DOPPIA FIBRA OTTICA 12 COPPIE, OS2, MONOMODALE
	CAVO UTP CAT. 6E
	ALIMENTAZIONE DI CONTINUITA' DAL QUADRO DI ZONA
	PREDISPOSIZIONE SOLO TUBO



KEY PLAN



**MINISTERO DELLE INFRASTRUTTURE E DELLA MOBILITÀ SOSTENIBILI**  
**STRUTTURA TECNICA DI MISSIONE**

**Mims**  
**COMUNE DI TORINO**  
**CITTA' DI TORINO**

**METROPOLITANA AUTOMATICA DI TORINO**  
**LINEA 2 - TRATTA POLITECNICO - REBAUDENGO**  
**PROGETTAZIONE DEFINITIVA**  
Lotto Costruttivo 1: Rebaudengo - Bologna

<b>PROGETTO DEFINITIVO</b>	<b>INFRA.TO</b> INFRASTRASPORTI.TO S.r.l.
DIRETTORE PROGETTAZIONE Responsabile Integrazione discipline specialistiche	IL PROGETTISTA

DEPOSITO OFFICINA REBAUDENGO - IMPIANTI NON DI SISTEMA  
IMPIANTI SPECIALI - TVCC  
SCHEMA GENERALE

ELABORATO	REV.	ESL.	SCALA	DATA
MTL2T1A1D ISPRBK001	0	1	-/-	28/12/22

AGGIORNAMENTI						
REV.	DESCRIZIONE	DATA	REDAITTO	CONTROL.	APPROV.	VISTO
0	EMISSIONE	31/03/22	GB	AGR	FAZ	RC
1	EMISSIONE FINALE A SEGUITO DI VERIFICA PREVENTIVA	28/12/22	GB	AGR	FAZ	RC

LOTTO 1	CARTELLA	14.5.11	15	MTL2T1A1D	ISPRBK001
STAZIONE APPALTANTE					
DIRETTORE DI DIVISIONE INFRASTRUTTURE E MOBILITÀ Ing. R. Bertasio					
RESPONSABILE LINEA DEL PROCEDIMENTO Ing. A. Strozziro					

