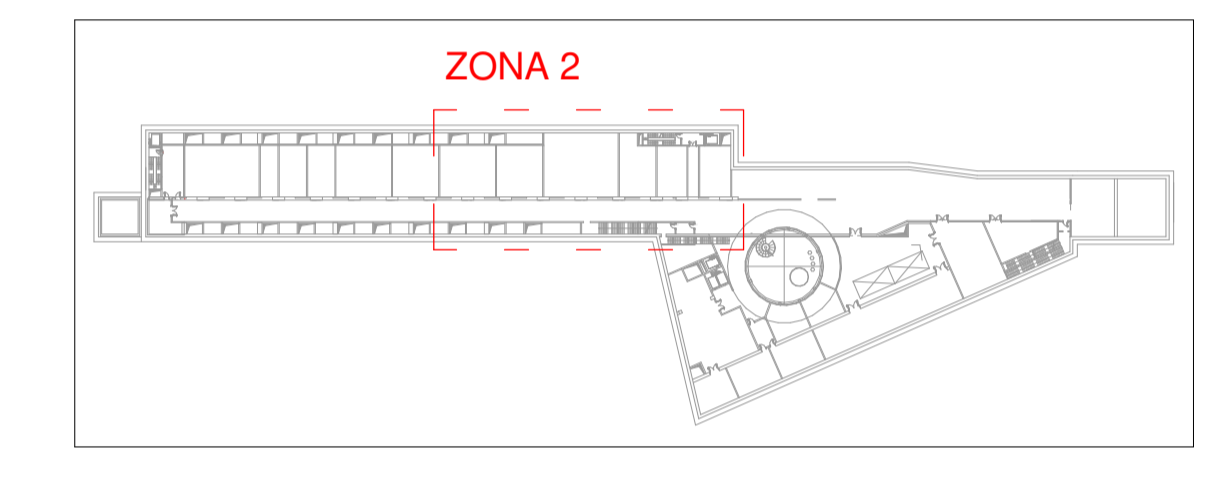


IMPIANTO		TUBAZIONI	
Colori	Descrizione	Colori	Descrizione
...

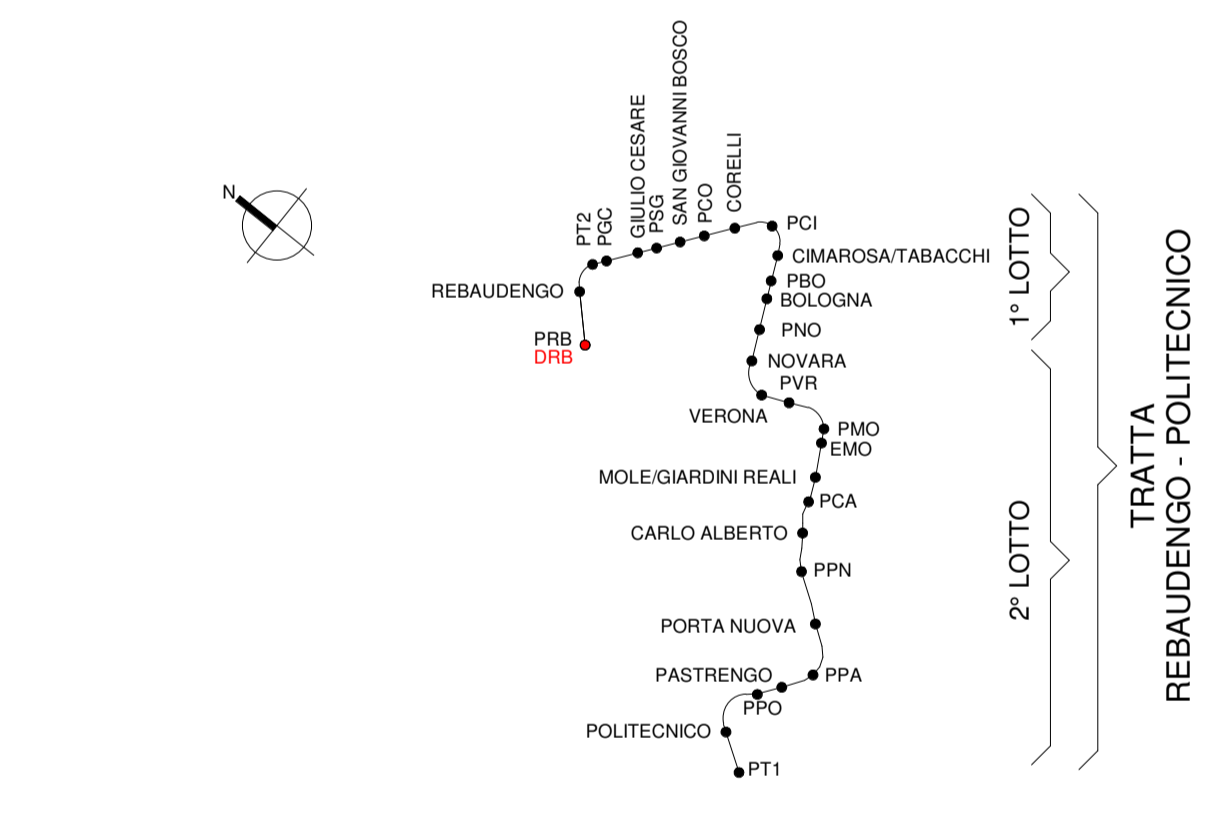
LEGENDA SIMBOLI ANTINCENDIO SPRINKLER			
Simbolo	Impianto	Simbolo	Descrizione
...

CRITERIO DI DIMENSIONAMENTO IMPIANTO SPRINKLER	
Classe di pericolo	CH3
Area operativa	216 m ²
Densità di acqua	5 mm/min
Pressione minima bestia	0.30 bar
Portata minima bestia	47.3 l/min
Area massima per singolo sprinkler	12 m ²
Distanza massima tra sprinkler	4 m
Area massima per sprinkler	80 m ²
Temperatura di intervento	68 °C
Durata intervento impianto	60 min
Norma di riferimento	UNI 12845



Keyplan - Zona 2
1:200

KEY PLAN



REBAUDENGO - POLITECNICO

MINISTERO DELLE INFRASTRUTTURE E DELLA MOBILITÀ SOSTENIBILI
STRUTTURA TECNICA DI MISSIONE

Mims
COMUNE DI TORINO
CITTA' DI TORINO

METROPOLITANA AUTOMATICA DI TORINO
LINEA 2 - TRATTA POLITECNICO - REBAUDENGO
PROGETTAZIONE DEFINITIVA
Lotto Costruttivo 1: Rebaudengo - Bologna

PROGETTO DEFINITIVO

DIRETTORE PROGETTAZIONE: Ing. R. Crova
 IL PROGETTISTA: Ing. F. Azzarone

INFRASISTEMASISTEMA
 INFRASTRUTTURE PER LA MOBILITÀ
 INFRASTRASPORTI.TO S.r.l.

DEPOSITO OFFICINA REBAUDENGO - IMPIANTI NON DI SISTEMA
 IMPIANTO ANTINCENDIO - SPRINKLER
 PLANIMETRIA LIVELLO -1 - ZONA 2

ELABORATO: MTL21A1D IANDBR004.2
 DATA: 28/12/22

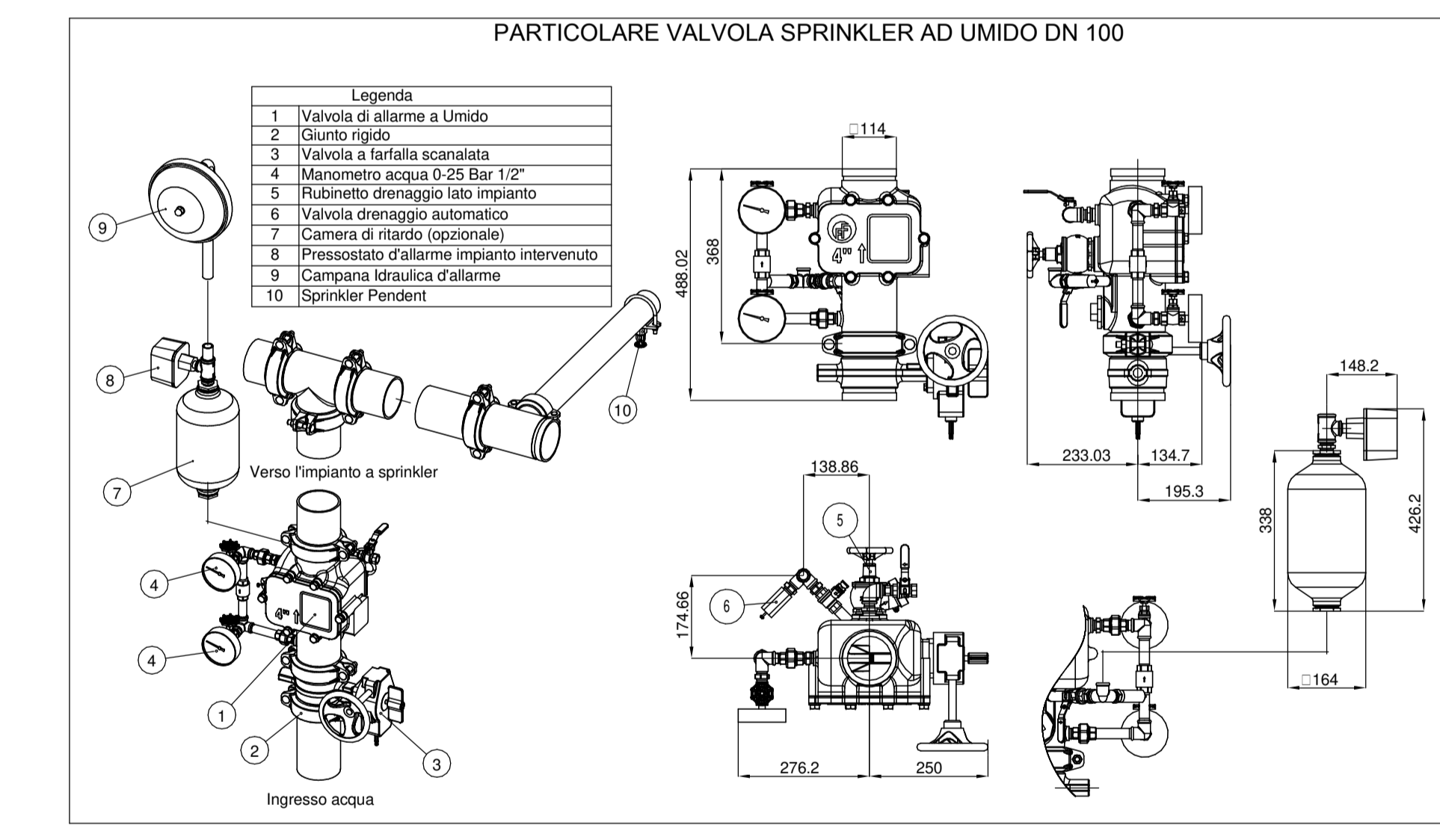
REV.	DESCRIZIONE	DATA	REDAITTO	CONTROL.	APPROV.	VERSO
0	EMISSIONE	30/03/22	FAZ	FAZ	FAZ	REC
1	EMISSIONE FINALE A SEGUITO DI VERIFICA PREVENTIVA	28/12/22	FAZ	FAZ	FAZ	REC

LOTTO 1 | CARTELLA 14.5.1 | MTL21A1D IANDBR004.2

STAZIONE APPALTANTE
 DIRETTORE DI DIVISIONE INFRASTRUTTURE E MOBILITÀ
 Ing. R. Bertasio

RESPONSABILE UNICO DEL PROCEDIMENTO
 Ing. A. Strozziere

1 Level -1 - Zone 2
1:100



TUBAZIONE IN FERRO NERO PREVENNICIATO						
Serie Meris - UNI EN 10255						
DN	D. est. Med.	T	M	H	P	S
15 (1.27)	21.4	2.6	1.21	0.24	1.50	0.067
20 (3.41)	26.8	2.6	1.56	0.41	2.00	0.084
25 (1.1)	33.8	3.2	2.41	0.67	3.10	0.106
32 (1.14)	42.5	3.2	3.10	1.09	4.20	0.133
40 (1.127)	48.4	3.2	3.56	1.48	5.10	0.152
50 (2.0)	60.3	3.6	5.03	2.33	7.40	0.189

Serie Meris - UNI EN10216-1						
DN	D. est. Med.	T	M	H	P	S
76.1	2.9	1.54	3.88	10.40	9.53	
80 (2.7)	36.9	3.2	6.76	5.35	13.80	0.611
100 (4.7)	114.3	3.6	9.9	9.01	18.90	0.727
125 (5.1)	133.0	4.0	12.8	12.27	25.10	0.791
150 (6.7)	159.0	4.5	17.2	17.67	34.90	0.881
200 (8.7)	216.1	6.0	31.0	33.75	60.90	1.169
250 (10.7)	273.0	6.3	41.5	53.26	84.90	1.275
300 (12.7)	324.0	7.0	55.6	75.33	110.9	1.451
350 (14.7)	368	8.0	70.8	97.31	148.1	1.603
400 (16.7)	419	9.0	88.7	126.5	215.2	1.780
500 (20.7)	509	12.5	170.0	223.8	393.8	2.438

