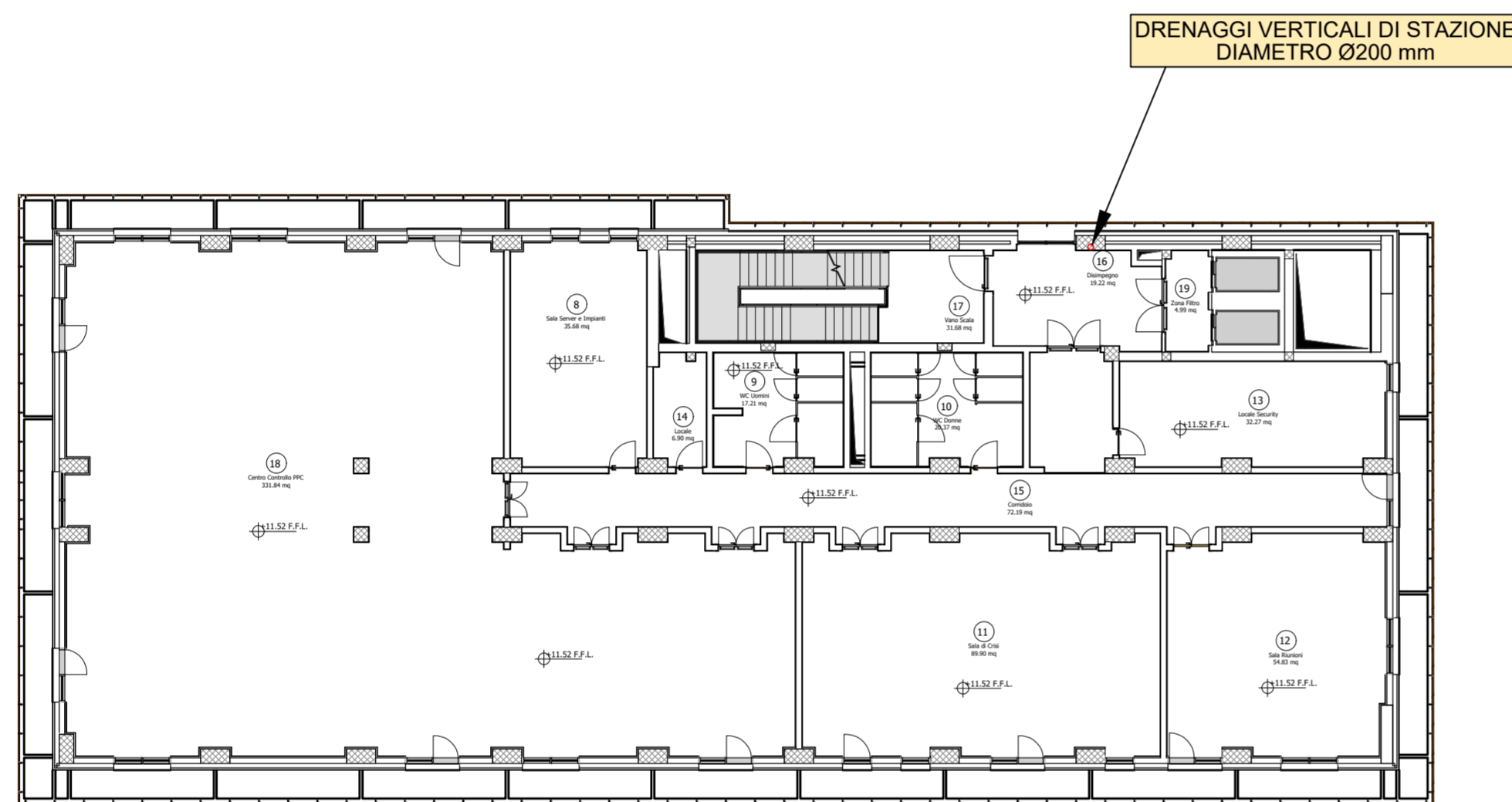
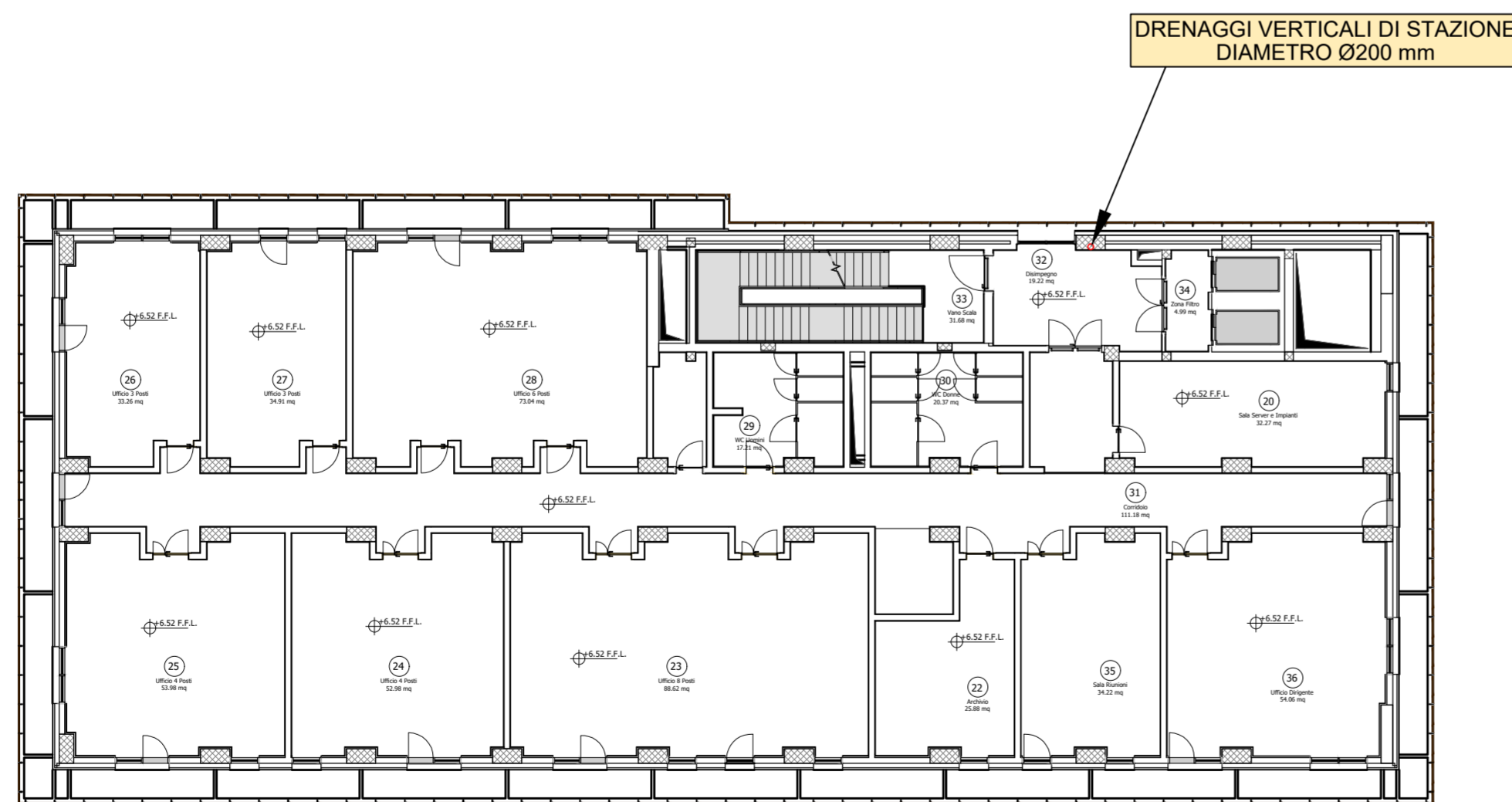


**LIVELLO COPERTURA - PIANTA**  
SCHEMI DI DRENAGGIO  
Scala 1:200



**LIVELLO 2 - PIANTA**  
SCHEMI DI DRENAGGIO  
Scala 1:200



**LIVELLO 1 - PIANTA**  
SCHEMI DI DRENAGGIO  
Scala 1:200



**Verifica idraulica tubazione Ø 160 mm - Pendenza 0,5%**

**Dati di calcolo**

D 0.152 m = Diametro interno del canale

w 85 % = Livello percentuale riempimento del canale

i 0.005 m/m = Pendenza del canale

k 120 = Coefficiente di scabrezza

Calcola Reset

Q 0.017933099039256 m³/s = Portata della condotta

Tabella diametri interni tubazioni

$$v = k \cdot R^{2/3} \cdot i^{1/2}$$

Coefficiente di scabrezza di Gauckler-Strickler:

- 120 Tubi Pe, PVC, PRFV
- 100 Tubi nuovi gres o ghisa rivestita
- 80 Tubi con lievi incrostazioni, cemento ord.
- 60 Tubi con incrostazioni e depositi
- 40 Canali con ciottoli e ghiaia sul fondo

**LEGENDA**

Simbologia	Descrizione delle opere
	TUBAZIONE DI DRENAGGIO SUB ORIZZONTALE - DIAMETRO Ø160 mm - PENDENZA 0,5%
	DIREZIONE DI DEFLUSSO
	POZZETTO DI RACCOLTA CON GRIGLIA SU LINEA DRENAGGIO Ø160 mm
	POZZETTO DI RACCORDO E ISPEZIONE SU LINEA DRENAGGIO Ø160 mm
	DRENAGGI VERTICALI DI STAZIONE Ø200 mm

**MINISTERO  
DELLE INFRASTRUTTURE E DELLA MOBILITÀ SOSTENIBILI  
STRUTTURA TECNICA DI MISSIONE**



**COMUNE DI TORINO**



**METROPOLITANA AUTOMATICA DI TORINO  
LINEA 2 - TRATTA POLITECNICO - REBAUDENGO  
PROGETTAZIONE DEFINITIVA  
Lotto Generale: Politecnico - Rebaudengo**

**PROGETTO DEFINITIVO**

DIRETTORE PROGETTAZIONE Responsabile integrazione discipline specialistiche	IL PROGETTISTA	<b>INFRA.TO</b> infrastrutture per la mobilità	INFRATRASPORTI.TO S.r.l.
Ing. R. Crova Ordine degli Ingegneri della Provincia di Torino n. 60385	Ing. R. Crova Ordine degli Ingegneri della Provincia di Torino n. 60385	<b>INTERFACCIA OPERE CIVILI-SISTEMA</b> IDRAULICA DI PIATTAFORMA SCHEMI DI DRENAGGI DEPOSITO REBAUDENGO EDIFICIO ESTERNO PIANO +1, PIANO +2 E COPERTURA	
BIM MANAGER Geom. L. D'Accardi		ELABORATO	REV. DATA
		MTL2T1A0DIS GENT 019	0 0 1:200 30/11/2022

**AGGIORNAMENTI**

REV.	DESCRIZIONE	DATA	REDATTO	CONTROL.	APPROV.	VISTO
0	EMISSIONE	30/11/22	SRIA	PDM	RCR	RCR
-	-	-	-	-	-	-
-	-	-	-	-	-	-
-	-	-	-	-	-	-

LOTTO 0 CARTELLA 13.3 15 MTL2T1A0D SISGENT019

**STAZIONE APPALTANTE**

DIRETTORE DI DIVISIONE  
INFRASTRUTTURE E MOBILITÀ  
Ing. R. Bertasio

RESPONSABILE UNICO DEL PROCEDIMENTO  
Ing. A. Strozziro