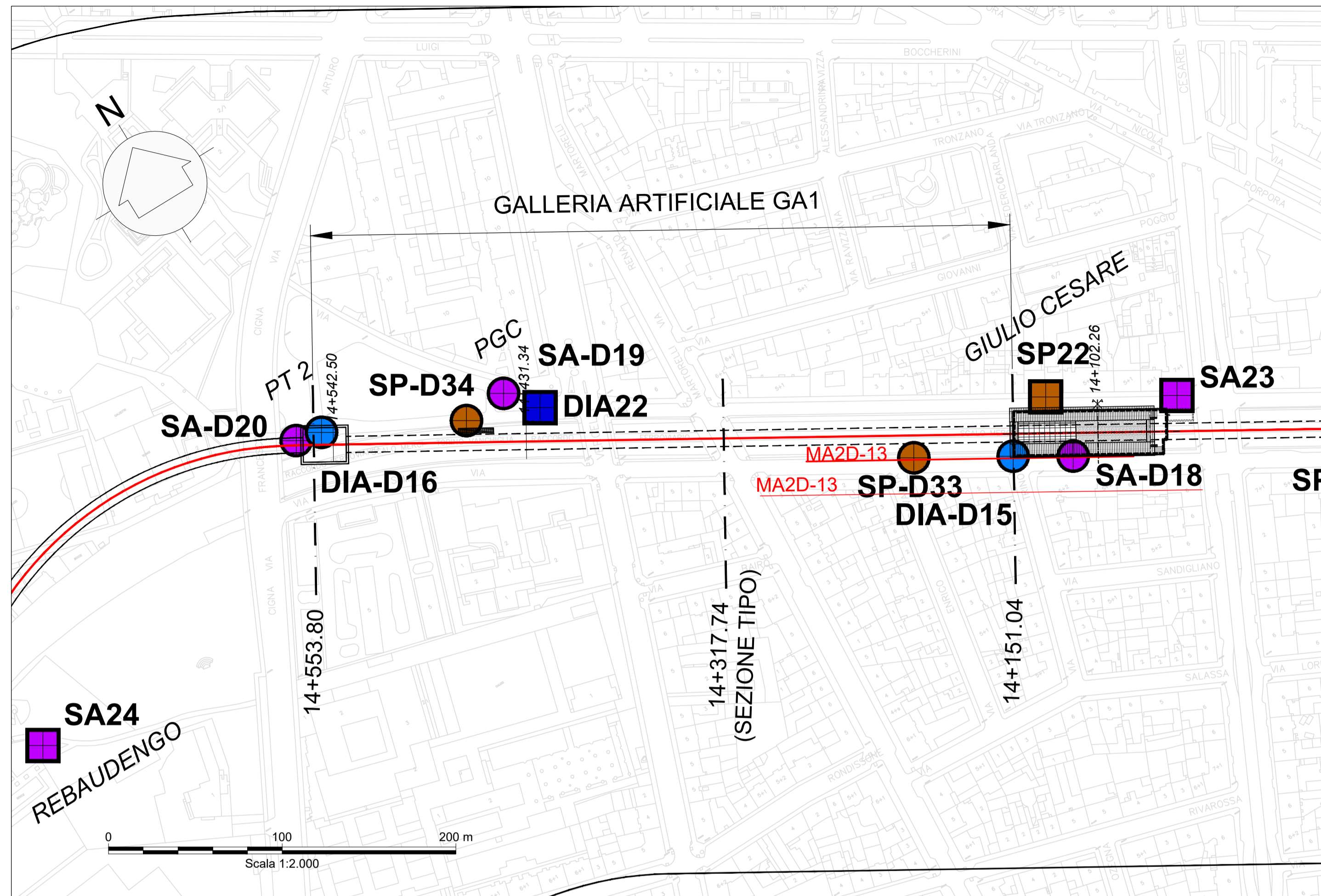
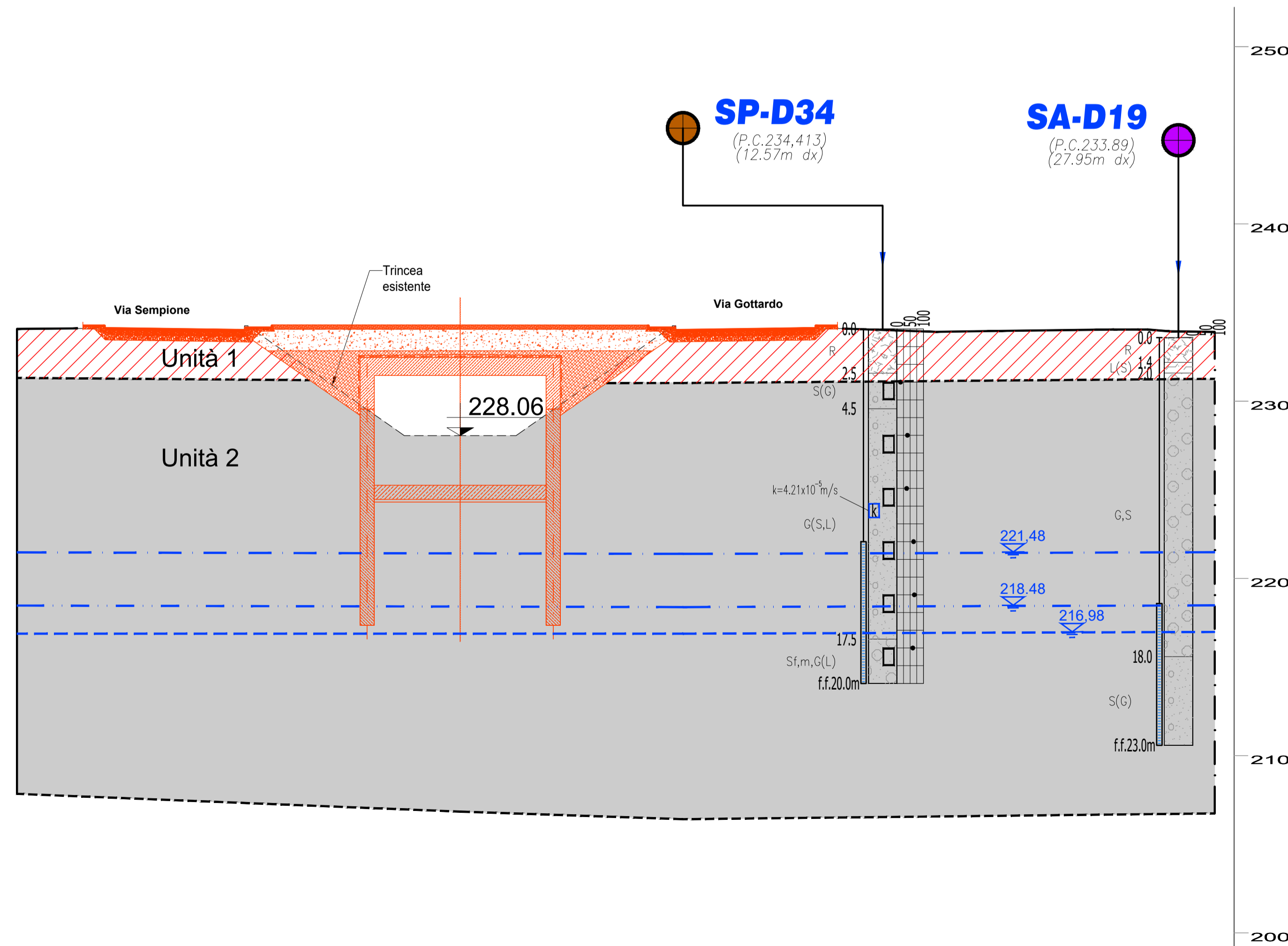


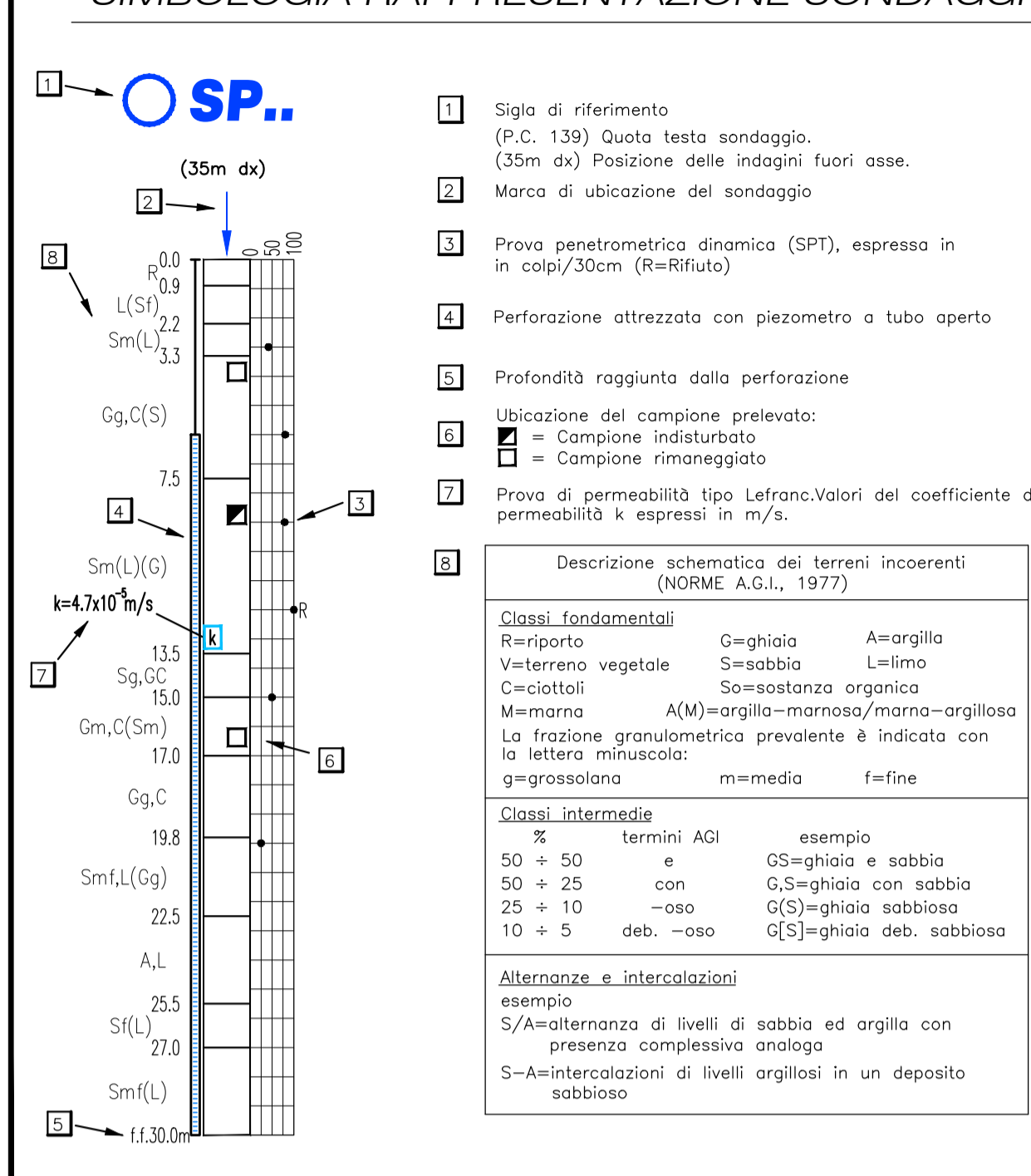
ESTRATTO PLANIMETRICO



GALLERIA ARTIFICIALE 1 DA PK. 14+151,04 A PK. 14+553,80 - SEZIONE TIPO - Scala 1:200



SIMBOLOGIA RAPPRESENTAZIONE SONDAGGI



LEGENDA INDAGINI GEOGNOSTICHE

- SP08 (a) Sondaggio geotecnico (a)
- SA09 (b) Sondaggio ambientale (b)
- DIA07 (c) Diagrafia (c)
- SP-D08 (d) Sondaggio geotecnico (d)
- SA-D09 (e) Sondaggio ambientale (e)
- DIA-D07 (f) Diagrafia (f)
- SP-D11/SA-D05 (g) Sondaggio geotecnico-ambientale (g)

MINISTERO DELLE INFRASTRUTTURE E DELLA MOBILITÀ SOSTENIBILI
STRUTTURA TECNICA DI MISSIONE

Mims
COMUNE DI TORINO
CITTA' DI TORINO

METROPOLITANA AUTOMATICA DI TORINO
LINEA 2 - TRATTA POLITECNICO - REBAUDENGO
PROGETTAZIONE DEFINITIVA
Lotto Generale: Politecnico - Rebaudengo

PROGETTO DEFINITIVO		INFRA.TO Infrastrutture per la mobilità		INFRATRASPORTI.TO S.r.l.	
DIRETTORE PROGETTAZIONE Responsabile integrazione discipline specialistiche		IL PROGETTISTA		SEZIONI GEOTECNICHE IN CORRISPONDENZA DELLE STAZIONI E DEI MANUFATTI DI LINEA GALLERIA ARTIFICIALE 1 DA PK. 14+151,04 A PK. 14+553,80	
Ing. R. Crova Ordine degli Ingegneri della Provincia di Torino n. 6038S		Ing. P. De Martini Ugolotti Ordine degli Ingegneri della Provincia di Torino n. 8227Y		ELABORATO MTL2T1A00GEOGA1.T_001	
BIM MANAGER Geom. L. D'Accardi		REV. int. est.	SCALA	DATA	
		0	1:200/2000	11/11/2022	

REV.	DESCRIZIONE	DATA	REDATTO	CONTROL	APPROV.	VISTO
0	EMISSIONE	31/01/22	VPe	PDM	PDM	RCr
1	Emissione finale a seguito di verifica preventiva	11/11/22	VPe	PDM	PDM	RCr
-	-	-	-	-	-	-
-	-	-	-	-	-	-
-	-	-	-	-	-	-

STAZIONE APPALTANTE

LOTTO 0 CARTELLA 4.11 15 MTL2T1A00 GEOGA1T001

DIRETTORE DI DIVISIONE INFRASTRUTTURE E MOBILITÀ
Ing. R. Bertasio

RESPONSABILE UNICO DEL PROCEDIMENTO
Ing. A. Strozziro