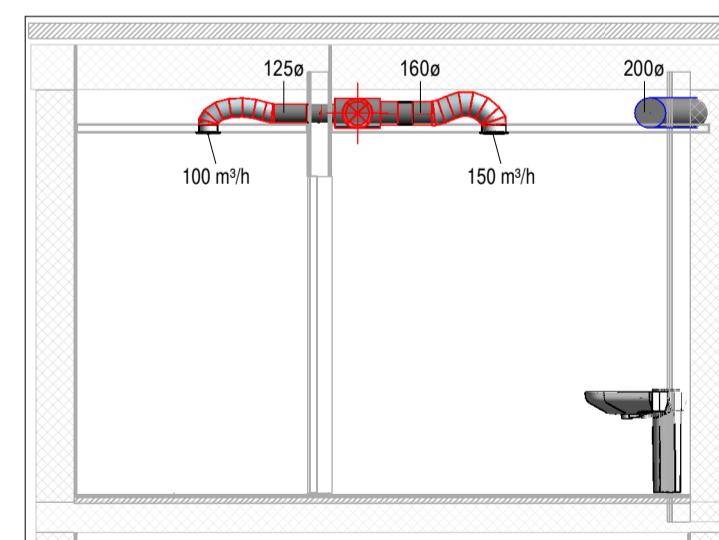
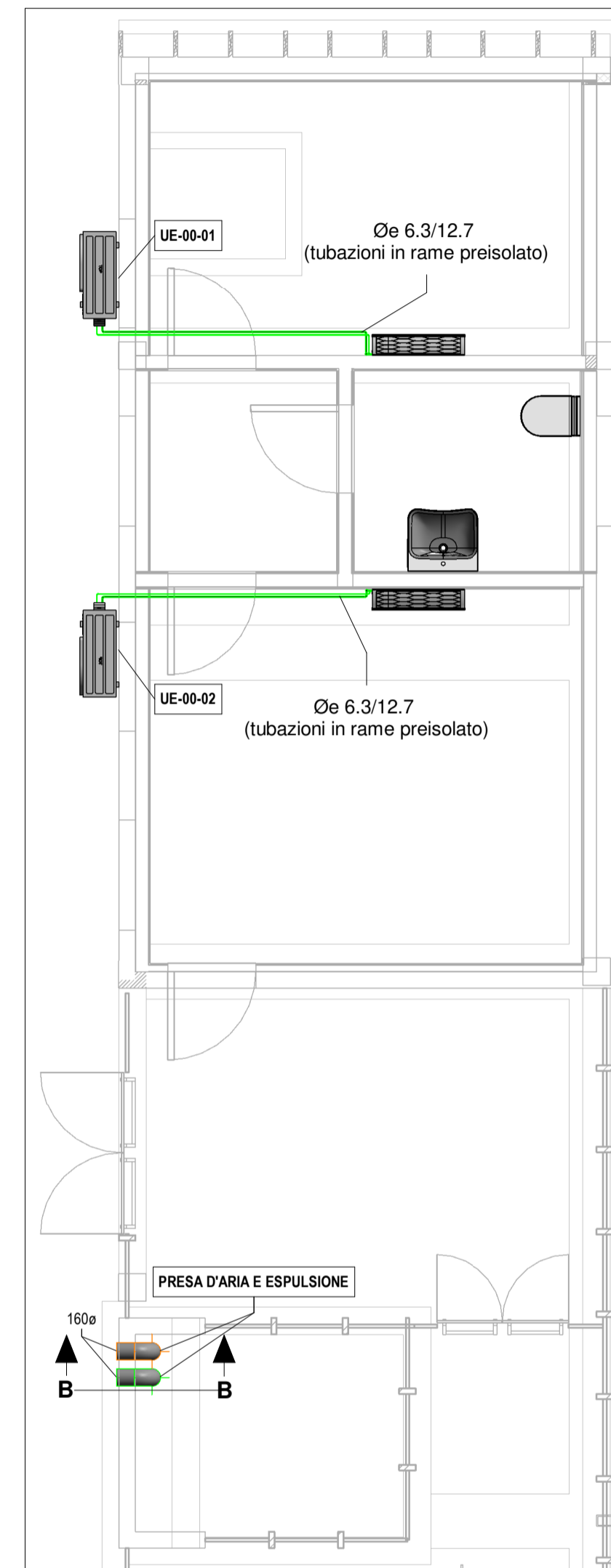


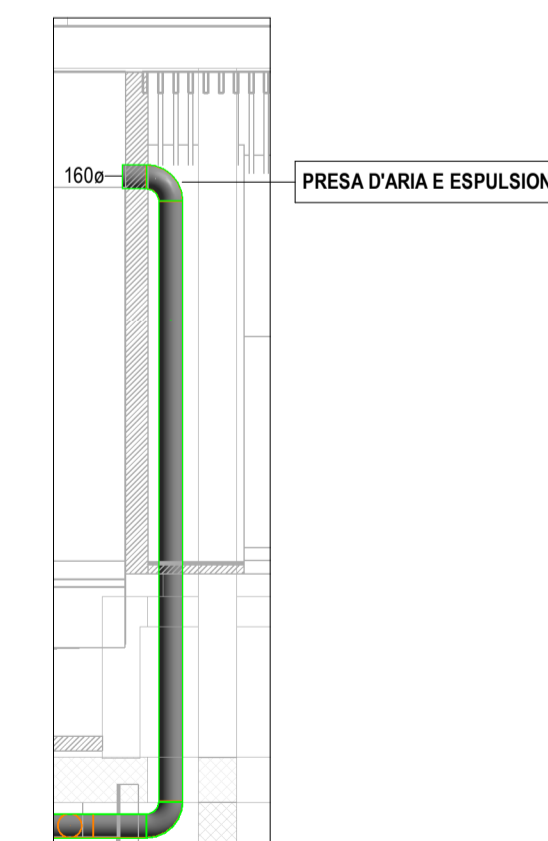
DETTAGLIO A - 1 : 50



Sezione A-A - 1 : 50



DETTAGLIO B - 1 : 50



Sezione B-B - 1 : 50

POSIZIONE	APPARECCHIATURA		
REC-00-01	RECUPERATORE ARIA		
	Portata	500	m³/h
	Prevalenza	100	Pa
UE-00-01	UNITA' SPLIT		
	Pot. raffreddamento	5	kW
	Pot. riscaldamento	4	kW
UE-00-02	UNITA' SPLIT		
	Pot. raffreddamento	3	kW
	Pot. riscaldamento	2,5	kW
	Ass. elettrico	1	kW

LEGENDA CLIMATIZZAZIONE	
TRATTI	DESCRIZIONE
	Canali di mandata aria
	Canali di ripresa aria
	Canali di presa aria esterna
	Canali di espulsione aria
	Canali pressurizzazione
	Tubazioni gas/liquido
	Diffusore circolare

VALIDO PER IMPIANTI MECCANICI



**DIPARTIMENTO GRANDI OPERE,
INFRASTRUTTURE E MOBILITÀ**
Divisione Infrastrutture - Servizio Suolo Parcheggi

**PARCHEGGIO PUBBLICO INTERRATO
PIAZZA BENGASI**

CUP C11113000010007 - CIG 8530185359 - CPV 71242000-6 - C. NUTS ITC11

PROGETTO ESECUTIVO

RESPONSABILE UNICO DEL PROCEDIMENTO
Arch. Paola DE FILIPPI

COLLABORATORI TECNICI DEL RUP
Ing. Giovanni SELVAGGI
Ing. Giuseppe POPPA

R.T.P.

ICIS S.r.l. - Società di Ingegneria
Mandatario R.T.P. - Integrazione prestazioni specialistiche -
Strutture - Geologia e Geotecnica - Visibilità e Sollevario - CAM

Roli associati
P.A.R.S.I.N.C. - S.R.L.

STUDIO RENATO LAZZERINI
Impianti Idraulici, Meccanici,
Elettrici e Speciali

Dott. Stefano ROLETTI
Acustica Ambientale

Ing. Gian Franco SILLITTI
Prevenzione Incendi

GAE Engineering S.r.l.
Coordinamento Sicurezza in Progettazione

Ing. Luigi QUARANTA
Coordinamento Sicurezza in Progettazione

Integratori Prestazioni Specialistiche:
Ing. Paolo S. PAGANO (ICIS Srl)
Ing. Luciano LUCIANI (ICIS Srl)

Progettista Impianti Meccanici:
Ing. M. LAZZERINI (Studio LAZZERINI)



IMPIANTI MECCANICI

Impianto di climatizzazione
Pianta livello 0 e -1
Particolari e sezioni

REDAZIONE	Studio LAZZERINI	CODICE GENERALE ELABORATO	L2687	PE	C	MEC	01	01
CONTROLLO	Ing. M. LAZZERINI	NOTE EMISSIONI	01	01	00	00	01	00
AUTORIZZAZIONE	Ing. L. LUCIANI	NOTE EMISSIONI	01	01	00	00	01	00
FILE	L2687-01-0001	NOTE EMISSIONI	01	01	00	00	01	00