

1

2

3







4

5

6

7

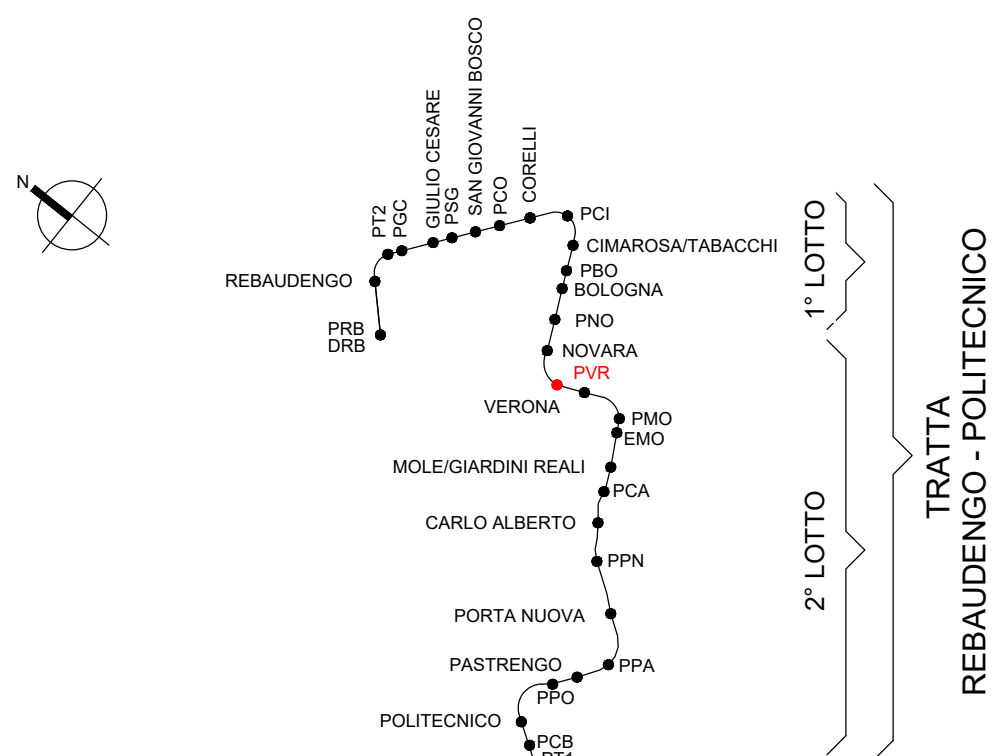
Legenda Controllo Accessi

Simbolo	ID_Codice Identità	Descrizione
	SD_CM	Contatto magnetico
	SD_LB	Lettore badge
	SD_CV	Controllore di varco per la gestione di badge, contatto magnetico, elettroserratura e pulsante. Comprensivo di alimentatore, punto dati e box di completamento per le apparecchiature
	Cavo BUS FTP cat6A	
	Cavo sensore 2x0,75 mm ² + 4x0,22 mm ² - Allarme LSZH - CPR	
	Cavo 2x2,5 mm ² - FTG18OM16	

Chiave lettura codifica apparato

Cn.Nxx	n :	Numero progressivo di identificazione del Controllore
	N:	Lettera di identificazione del dispositivo
	C =	Contatto Magnetico
	P =	Pulsante Apriporta
	L =	Lettore Badge
	E =	Elettroserratura
	xx:	Numero progressivo di identificazione del dispositivo

KEY PLAN



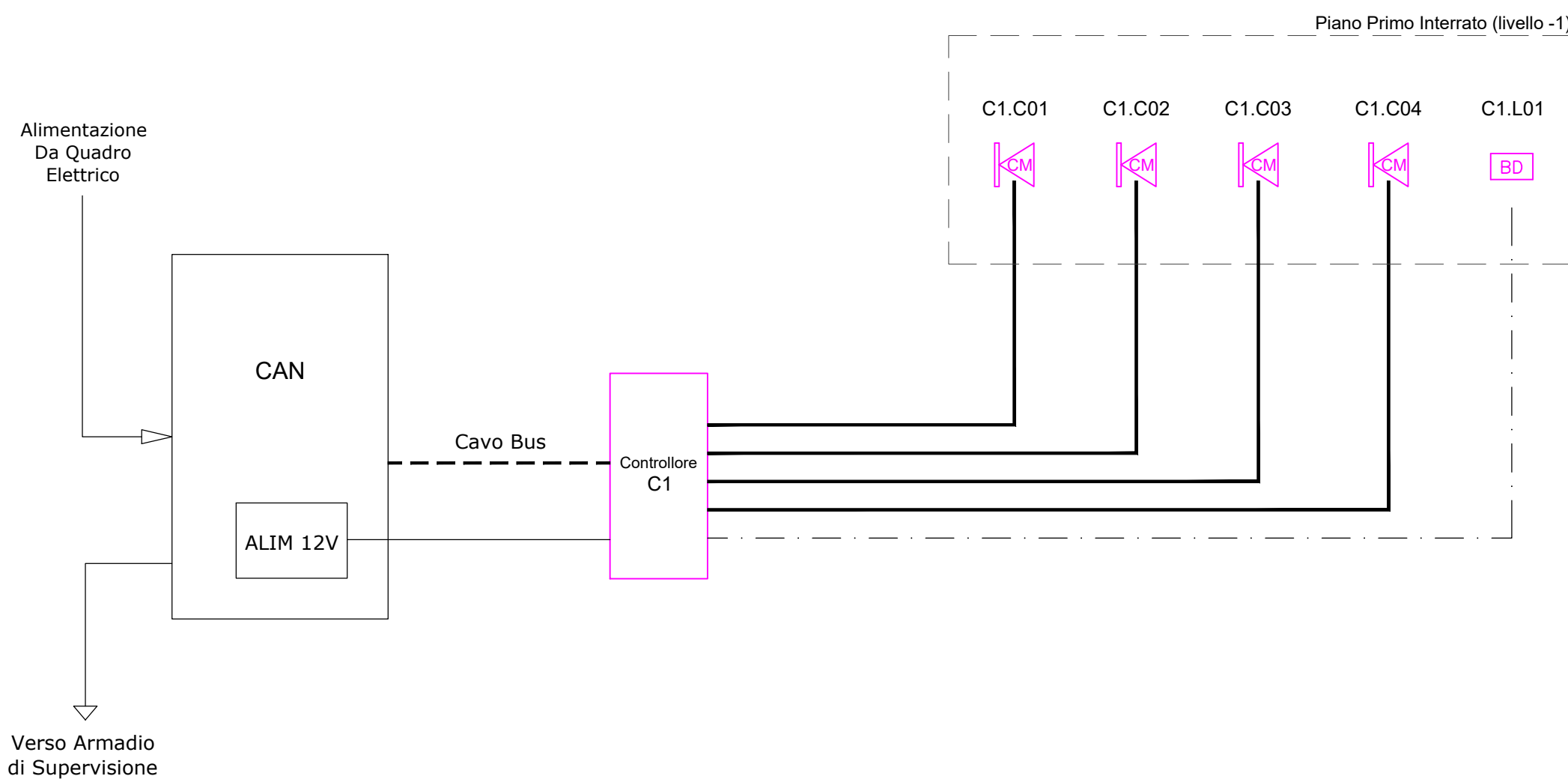
A

B

C

D

E



MINISTERO DELLE INFRASTRUTTURE E DELLA MOBILITÀ SOSTENIBILI STRUTTURA TECNICA DI MISSIONE

COMUNE DI TORINO



METROPOLITANA AUTOMATICA DI TORINO LINEA 2 - TRATTA POLITECNICO - REBAUDENGO

PROGETTAZIONE DEFINITIVA
Lotto Funzionale 2: Bologna - Politecnico

PROGETTO DEFINITIVO

DIRETTORE
PROGETTAZIONE
Responsabile integrazione
discipline specialistiche

IL PROGETTISTA



INFRATRASPORTI.TO S.r.l.

Ing. R. Crova
Ordine degli Ingegneri
della Provincia di Torino
n. 60385

Ing. F. Azzarone
Ordine degli Ingegneri
della Provincia di Torino
n. 12287J

IMPIANTI NON DI SISTEMA - POZZO VERONA
IMPIANTO DI CONTROLLO ACCESSI
SCHEMA GENERALE

BIM MANAGER Geom. L. D'Accardi

ELABORATO	REV. int.	REV. est.	SCALA	DATA
MTL2T1A2D ISPPVRK001	0	0	-	31/03/2022

AGGIORNAMENTI

Fig. 1 di 1

REV.	DESCRIZIONE	DATA	REDATTO	CONTROL.	APPROV.	VISTO
0	Prima emissione	31/03/2022	GME	AGH	FAZ	RCR

LOTTO 2 | CARTELLA | 12.3.9 | 14 | MTL2T1A2D | ISPPVRK001

STAZIONE APPALTANTE

DIRETTORE DI DIVISIONE
INFRASTRUTTURE E MOBILITÀ
Ing. R. Bertasio

RESPONSABILE UNICO DEL PROCEDIMENTO
Ing. G. Marengo

SCALE	SCALE PIOTTAGGIO BIN
XX	XX
0.16	0.16
0.08	0.08
0.15	0.15
0.60	0.60
0.50	0.50
0.36	0.36
0.32	0.32
0.24	0.24
0.16	0.16