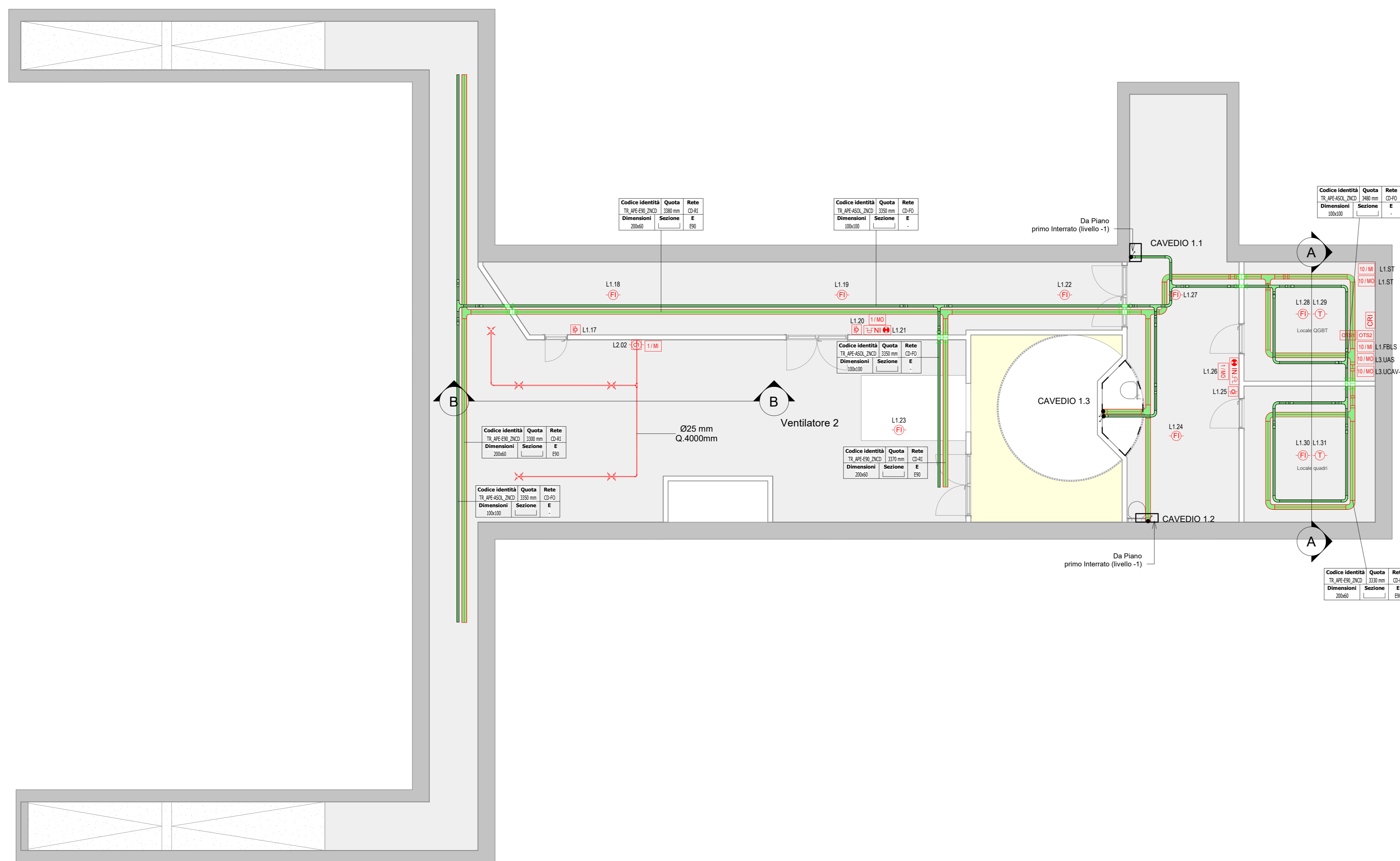
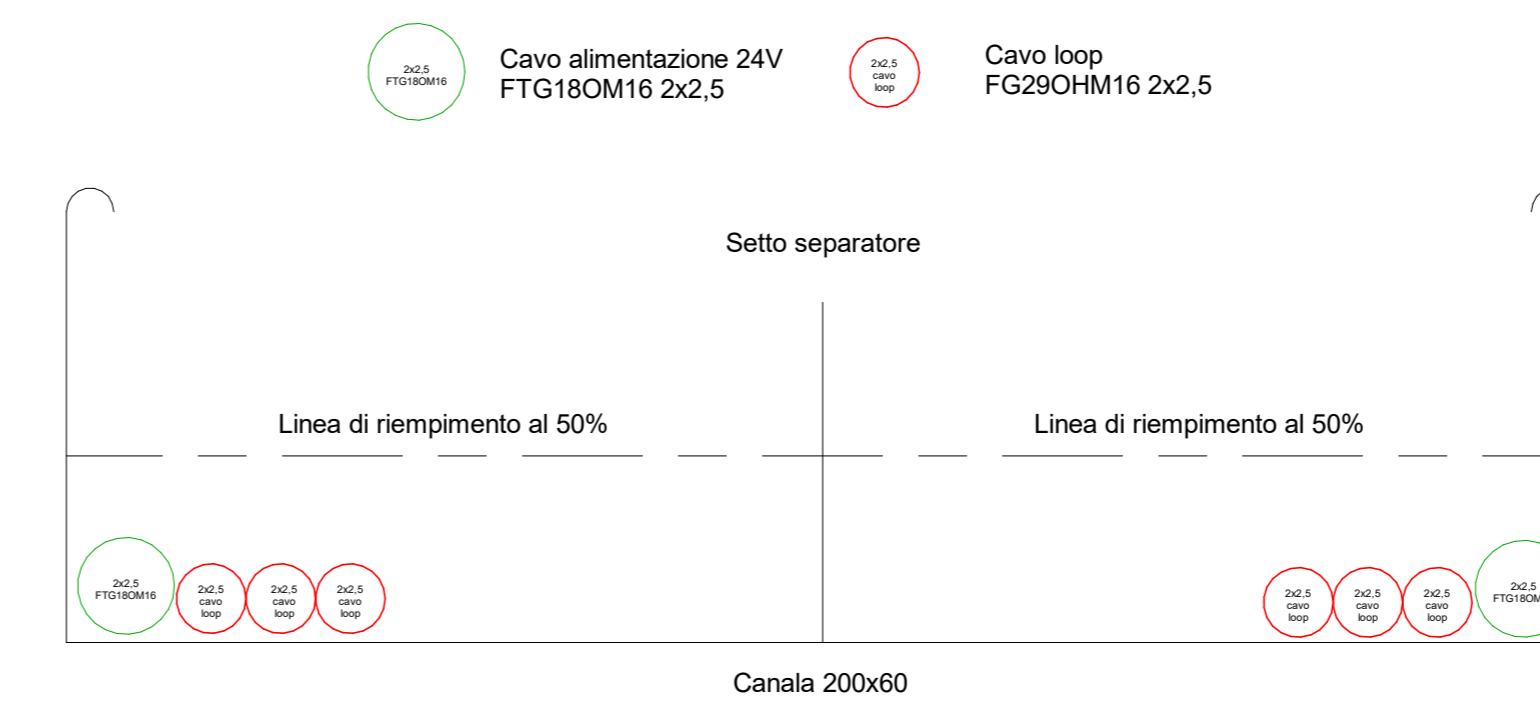


1 Impianto di Rivelazione incendi e controlli accessi - Piano primo interrato (livello -1) - Layout Apparecchiature e Vie Cavi  
1 : 100

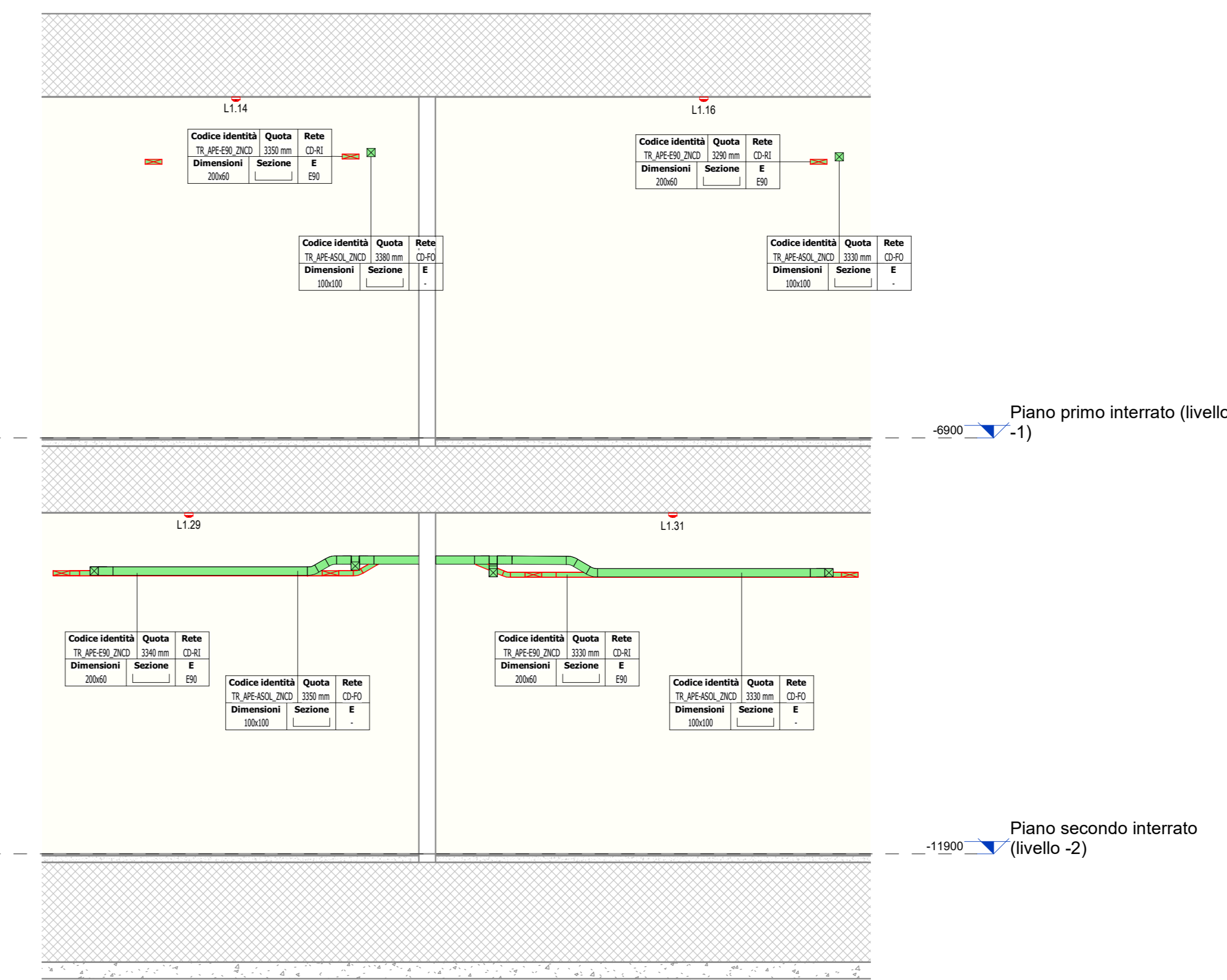


2 Impianto di Rivelazione incendi e controlli accessi - Piano secondo interrato (livello -2) - Layout Apparecchiature e Vie Cavi  
1 : 100

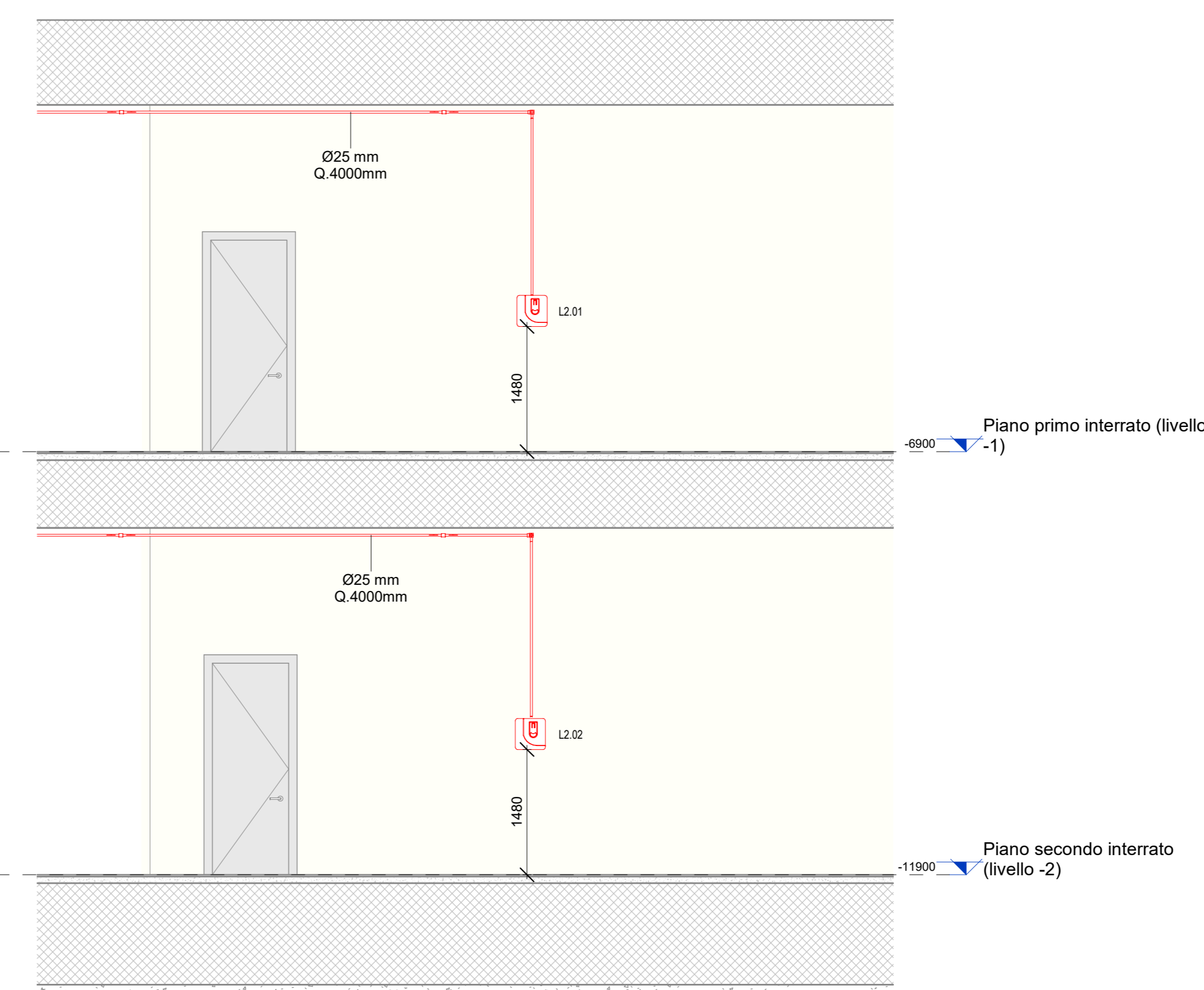


P Riempimento cavi uscita dalla centrale rivelazione Incendi

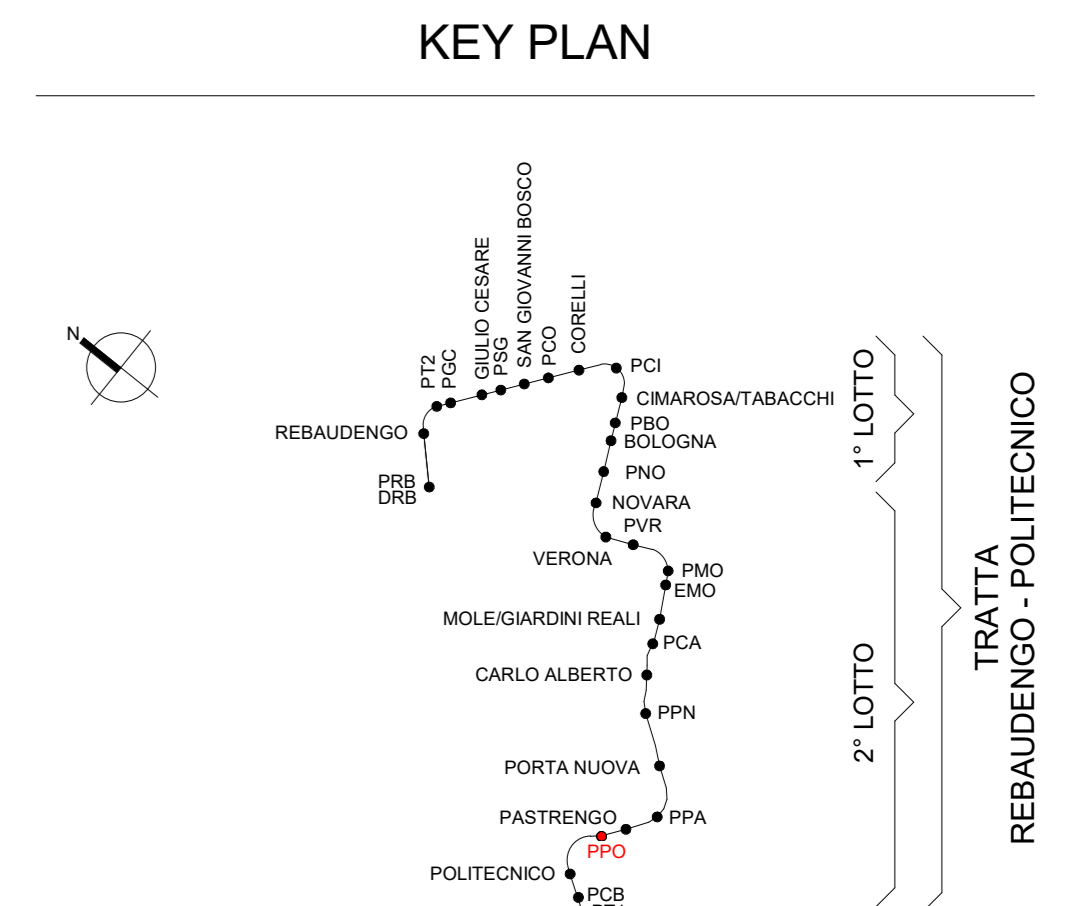
Legenda Distribuzione				
CANALINE NON DI SISTEMA				
SIMBOLO	CODICE IDENTIF.	DESCRIZIONE	RETE	ABBREVIAZIONE
	TR_APE-ESD_ZNCD	Canalina portacavi aperta senza coperchio, acciaio zincato a caldo, manutenzione funzionale ESD	Correnti deboli Rivelazione Incendi	CD-RI
	TR_APE-ASOL_ZNCD	Canalina portacavi aperta senza coperchio, acciaio zincato a caldo	Correnti deboli Fibra ottica	CD-FO
	-	Montante elettrico: salita - passante - discesa		
	CF_UNI_REI	Barriera frangifiamma per ripristino pareti REI		



A Impianto Rivelazione Incendi e Controllo Accessi - Sezione A-A  
1 : 50



B Impianto Rivelazione Incendi e Controllo Accessi - Sezione B-B  
1 : 50



Legenda rivelazione e Controllo Accessi		
Simbolo	ID, Codice Identità	Descrizione
	DN_RIGI_ABS/ASD	Tubazione in ABS Ø 25mm colore rosso per sistema ad aspirazione
	FD_SAS-FORO	Foro di camponamento su tubazione
	FD_CRI-RL	Centrale Rivelazione Incendi a 8 LOOP espandibili
	FD_POA-MI	Pannello ottico acustico monofoniale "Attenzione Incendio"
	FD_PUL_AI	Pulsante manuale di allarme incendio
	FD_PUL_SG	Pulsante di emergenza sgancio energia
	FD_RFU-V	Rivelatore ottico di fumo per installazione in ambiente
	FD_RIT-V	Rivelatore termovelocimetrico
	FD_CC_TC-IR	Centrale a camponamento completo di sistema di aspirazione. 1 Canale 1 Rivelatore
	FD_RRCH-V	Rivelatore di acido cloridrico completo di modulo di acquisizione
	FD_RHF-V	Rivelatore di acido fluoridrico completo di modulo di acquisizione
	FD_MOD_100	Modulo isolato di tipo indirizzato - 10 Output
	FD_MOD_10I	Modulo isolato di tipo indirizzato - 10 Input
	FD_MOD_10	Modulo isolato di tipo indirizzato - 1 Output
	FD_MOD_1I	Modulo isolato di tipo indirizzato - 1 Input
	SD_CM	Contatto magnetico
	SD_CAN	Centrale Antintrusione
	SD_LB	Letture Badge
	SD_CV	Controllore di varco per la gestione di badge, contatto magnetico, elettroserratura e pulsante, comprensivo di alimentatore, punto dati e box di completamento per le apparecchiature

Chiave lettura codifica apparato - Rivelazione Incendi

LOOP-XX    LOOPX: numero identificativo del Loop cui è collegata l'apparecchiatura  
              XX: numero progressivo di identificazione del dispositivo

Chiave lettura codifica apparato - Controllo Accessi

Ch.Nxx    n: Numero progressivo di identificazione del Controllore  
           N: Lettera di identificazione del dispositivo  
           C = Contatto Magnetico    P = Pulsante Apriporta  
           L = Lettore Badge            E = Elettroserratura  
           xx: Numero progressivo di identificazione del dispositivo

QUOTA INFERIORE	ABBREVIAZIONE RETI
	XXX-XX VEDABILEGGIA
	XXX-XX VEDABILEGGIA
	XXX-XX VEDABILEGGIA
	XXX-XX VEDABILEGGIA
	XXX-XX VEDABILEGGIA
	XXX-XX VEDABILEGGIA
	XXX-XX VEDABILEGGIA
	XXX-XX VEDABILEGGIA
	XXX-XX VEDABILEGGIA
	XXX-XX VEDABILEGGIA
	XXX-XX VEDABILEGGIA
	XXX-XX VEDABILEGGIA
	XXX-XX VEDABILEGGIA
	XXX-XX VEDABILEGGIA
	XXX-XX VEDABILEGGIA
	XXX-XX VEDABILEGGIA
	XXX-XX VEDABILEGGIA
	XXX-XX VEDABILEGGIA

NOTA  
Il cavo bus dell'impianto di Controllo Accessi transita attraverso le canaline BT-CDS/BT-CDA.

**MINISTERO DELLE INFRASTRUTTURE E DELLA MOBILITÀ SOSTENIBILI**  
**STRUTTURA TECNICA DI MISSIONE**

**Mims**

**COMUNE DI TORINO**  
**CITTA' DI TORINO**

**METROPOLITANA AUTOMATICA DI TORINO**  
**LINEA 2 - TRATTA POLITECNICO - REBAUDENGO**  
**PROGETTAZIONE DEFINITIVA**  
Lotto Costruttivo 2: Bologna - Politecnico

<b>PROGETTO DEFINITIVO</b>		<b>INFRA.TO</b> INFRASTRASPORTI.TO S.r.l.	
DIRETTORE PROGETTAZIONE Responsabile integrazione discipline specialistiche	IL PROGETTISTA		
Ing. R. Crovi Ordine degli Ingegneri della Provincia di Torino n. 60385	Ing. F. Azzarone Ordine degli Ingegneri della Provincia di Torino n. 12287		
IMPANTI NON DI SISTEMA - POZZO POLITECNICO IMPIANTO DI RIVELAZIONE INCENDI E CONTROLLO ACCESSI DISTRIBUZIONE APPARATI E VIE CAVI - PIANTE E SEZIONI			
ELABORATO		REV. 01	SCALA Come indicato
M.TL2T1A2D IRIPPOT001		01	10/03/2023
AGGIORNAMENTI			
REV.	DESCRIZIONE	DATA	REDAITTO CONTROL APPROV. VISTO
0	EMMISSIONE	31/03/2023	GNE AGH FAZ RCR
1	Emissione finale a seguito di verifica preventiva	10/03/2023	GNE FAZ FAZ RCR

LOTTO 2    CARTELLA    12.3.15    14    MTL2T1A2D    IRIPPOT001

STAZIONE APPALTANTE

DIRETTORE DI DIVISIONE INFRASTRUTTURE E MOBILITÀ  
Ing. R. Bertasio

RESPONSABILE LINEA DEL PROCEDIMENTO  
Ing. A. Strozziere