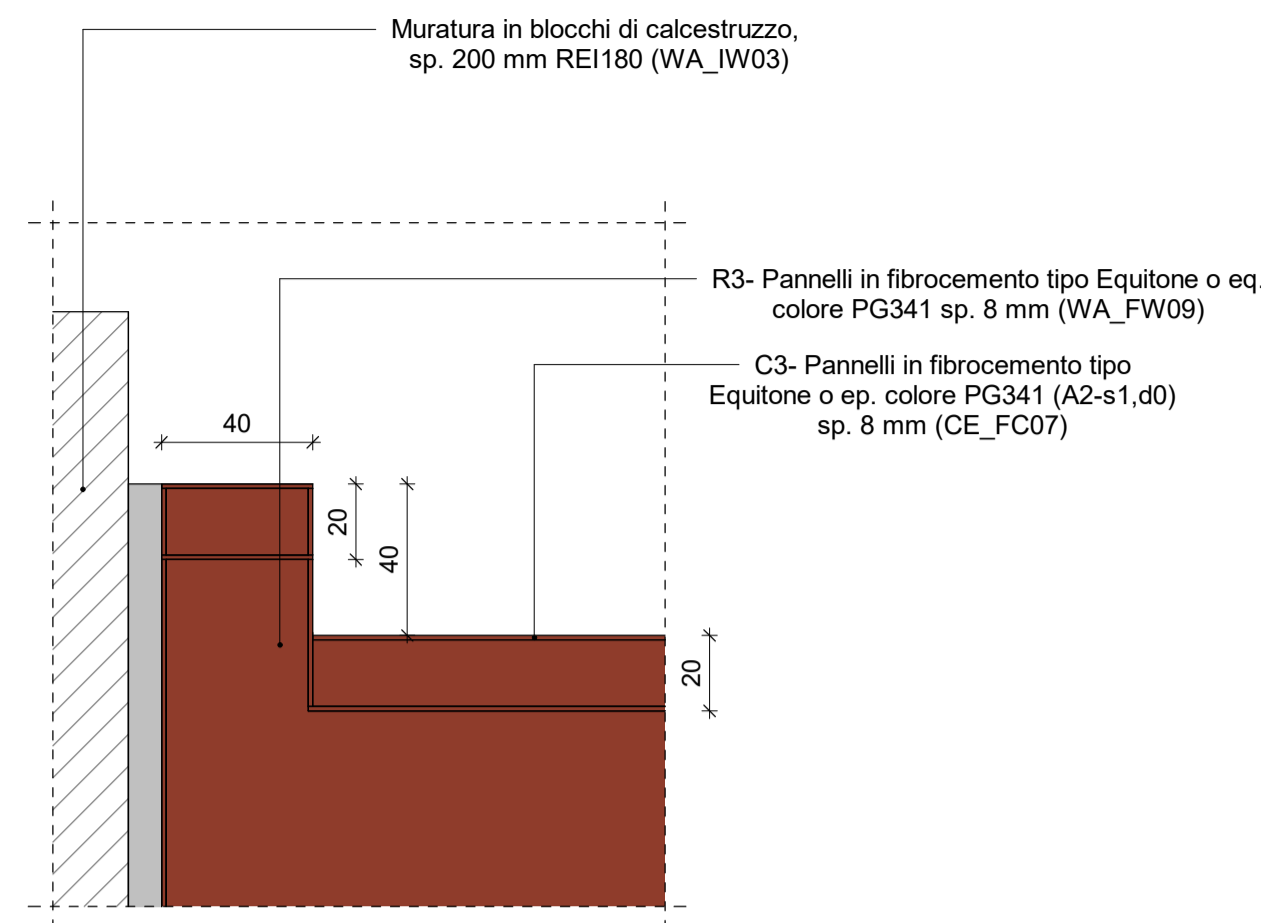
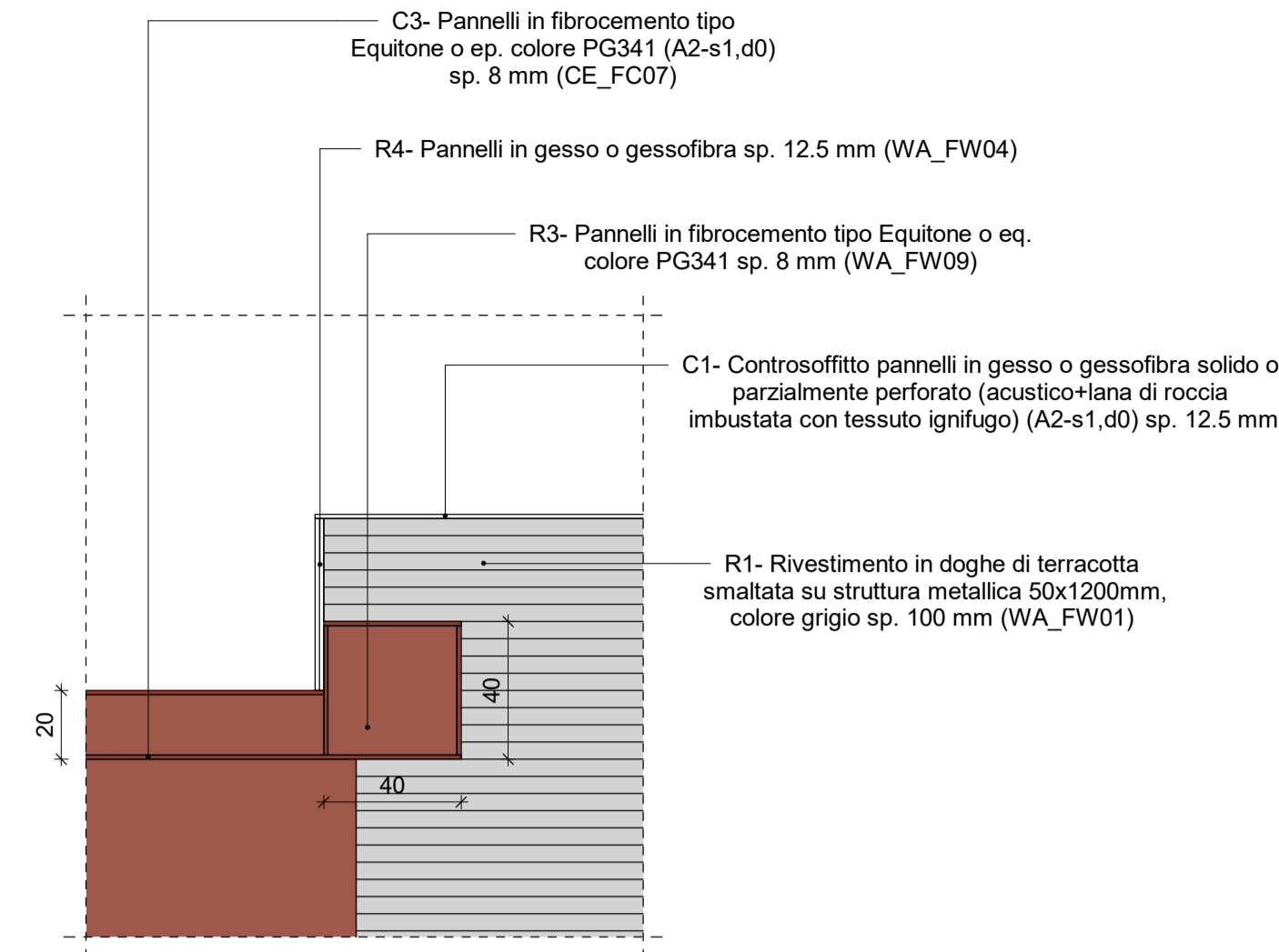


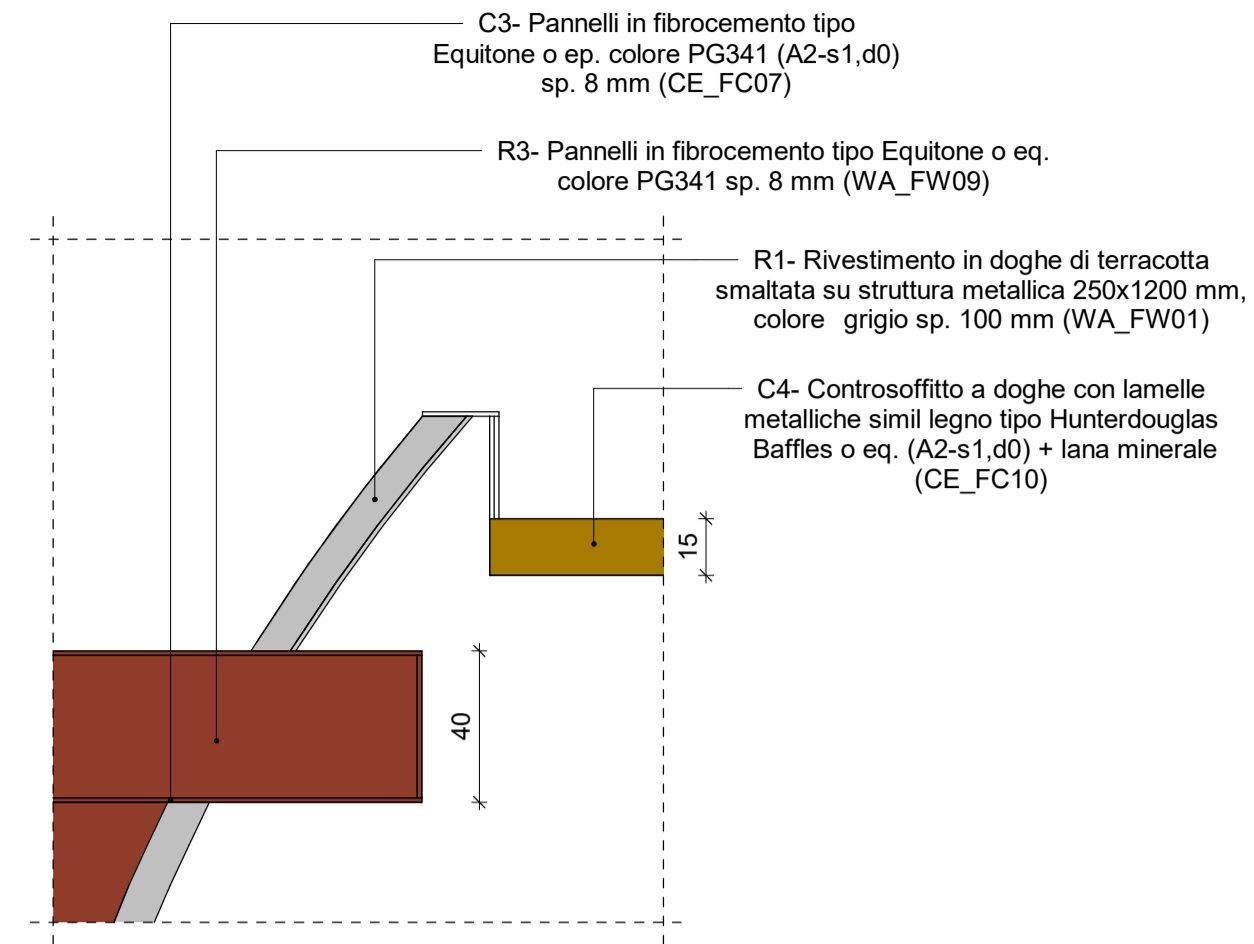
Dettagli delle soluzioni dei Volumi-Sequenza



1 Volume-Sequenza (Zona Transito Passeggeri) - Attacco al muro

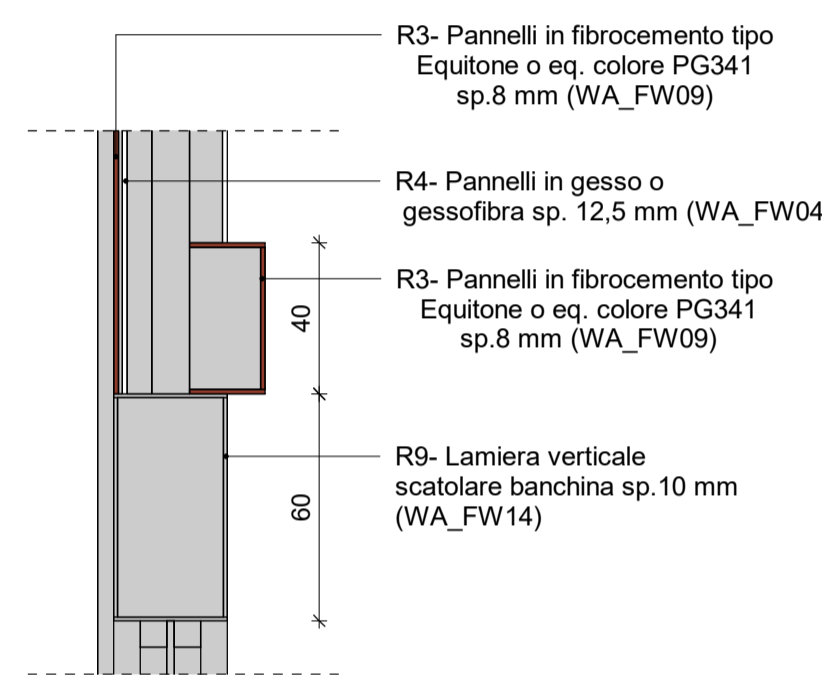


2 Volume-Sequenza (zona transito passeggeri)

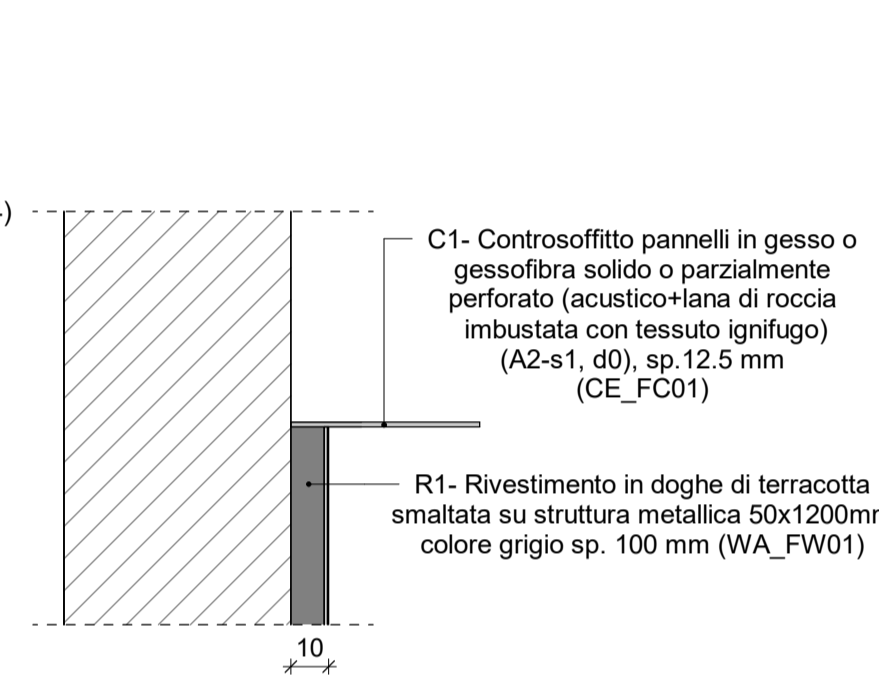


3 Volume-Sequenza (uscita banchina) lato banchina

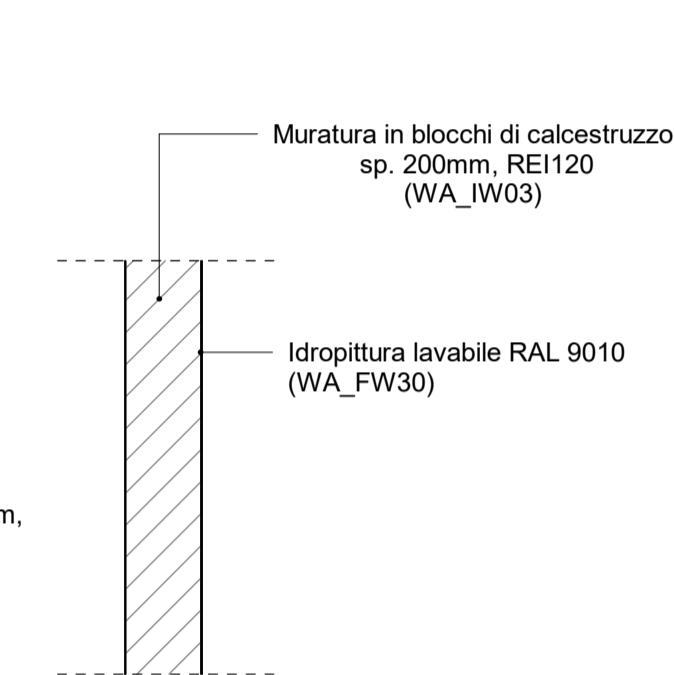
Dettagli delle stratigrafie



4 Accesso ai treni (banchina)

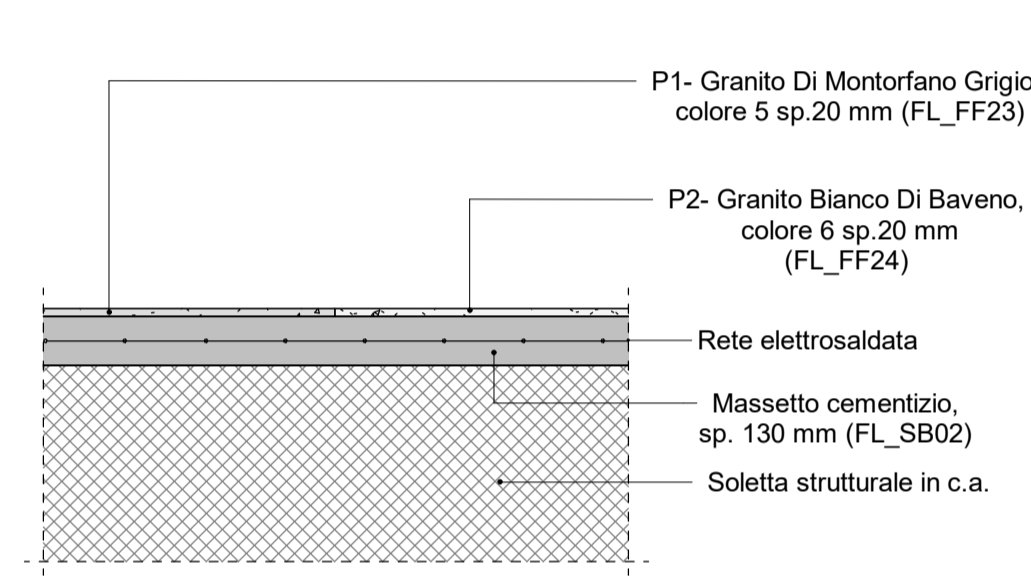


5 Stratigrafia rivestimento doghe terracotta grigia

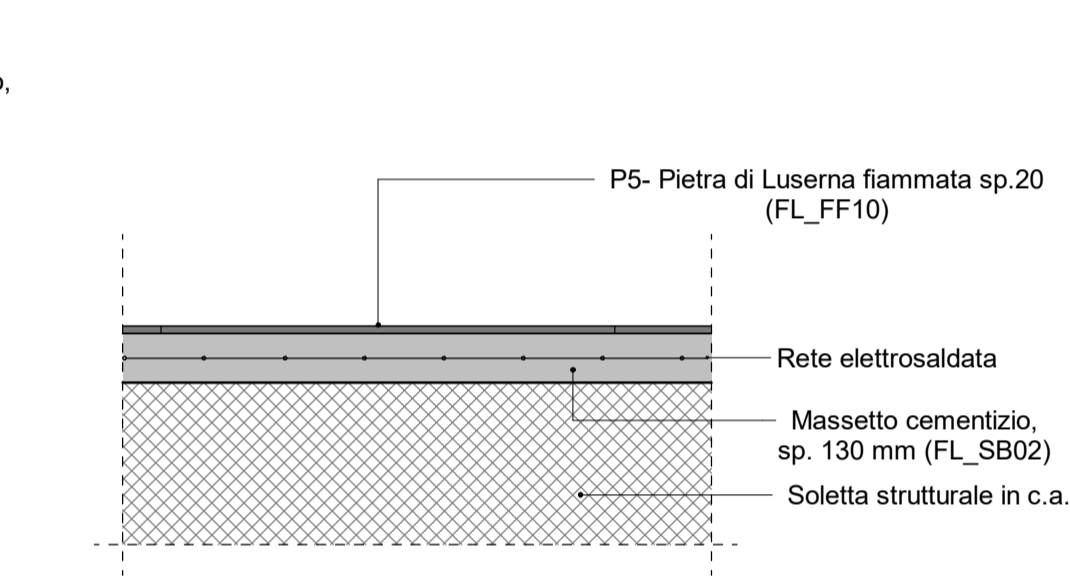


6 Stratigrafia parete in blocchi di calcestruzzo

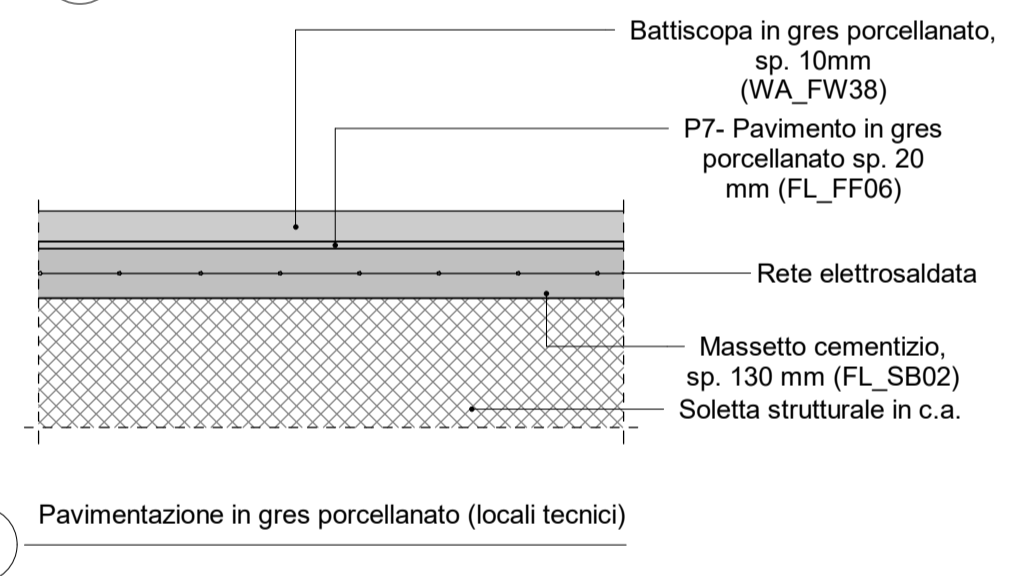
Dettagli delle pavimentazioni



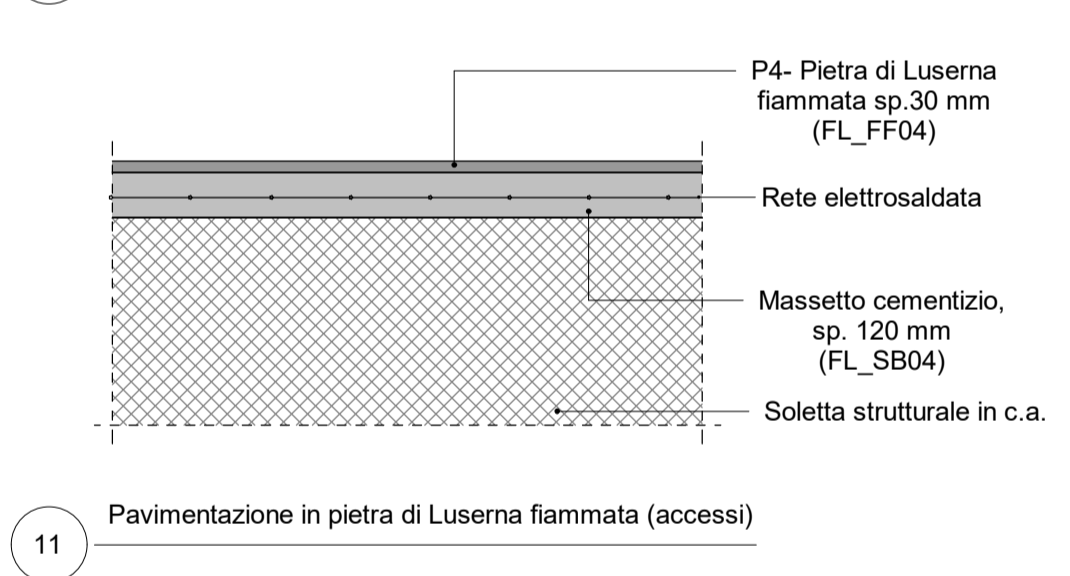
8 Pavimentazione Granito Bianco Di Baverno (atrio)



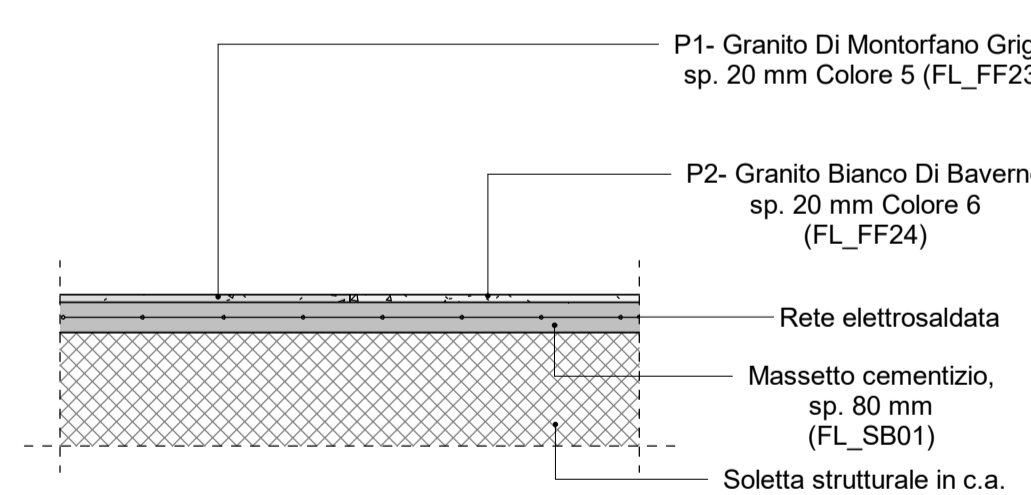
9 Pavimentazione in pietra di Luserna fiammata (sbarco scale)



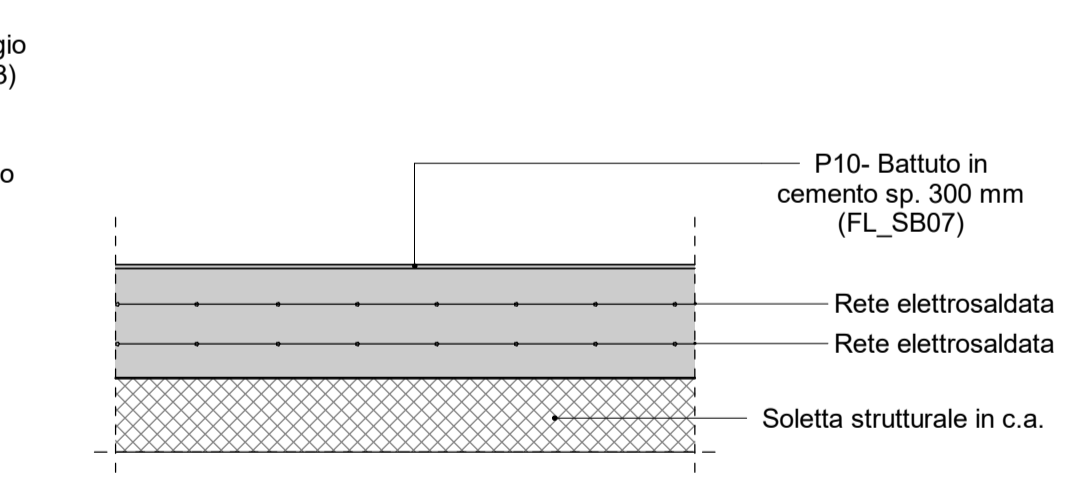
10 Pavimentazione in gres porcellanato (locali tecnici)



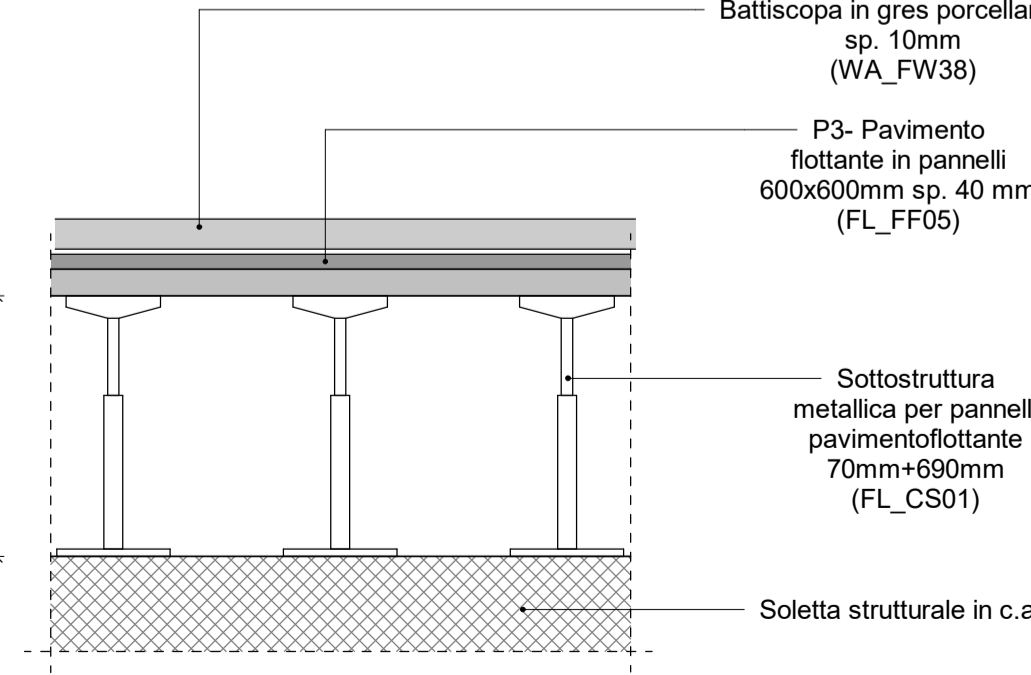
11 Pavimentazione in pietra di Luserna fiammata (accessi)



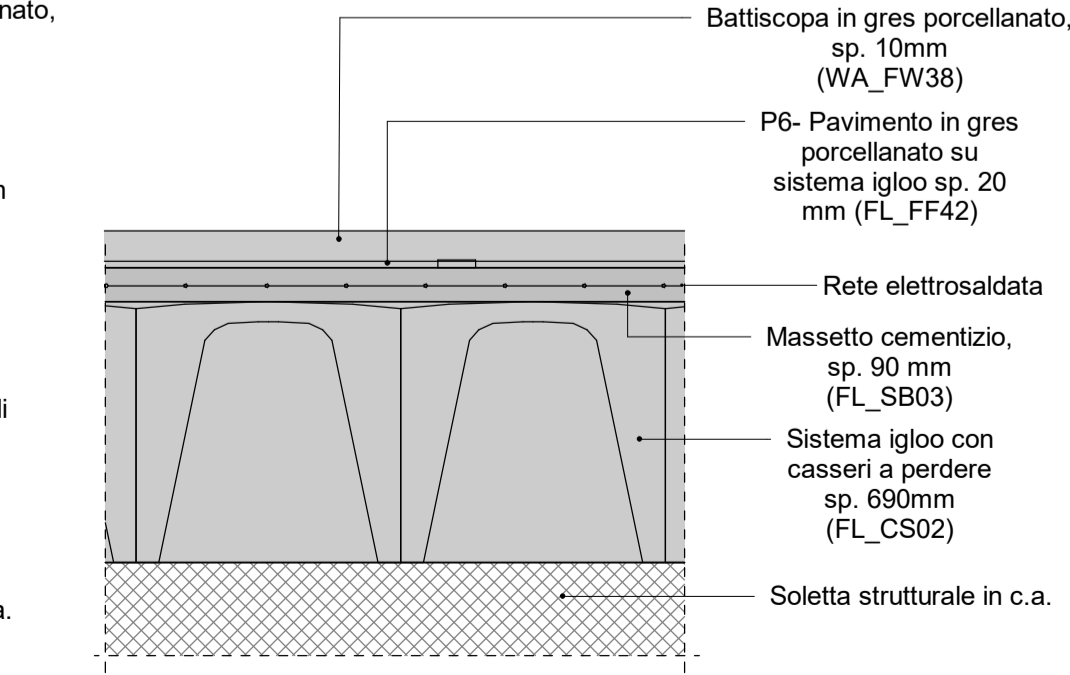
12 Pavimentazione Granito Bianco Di Baverno (banchina)



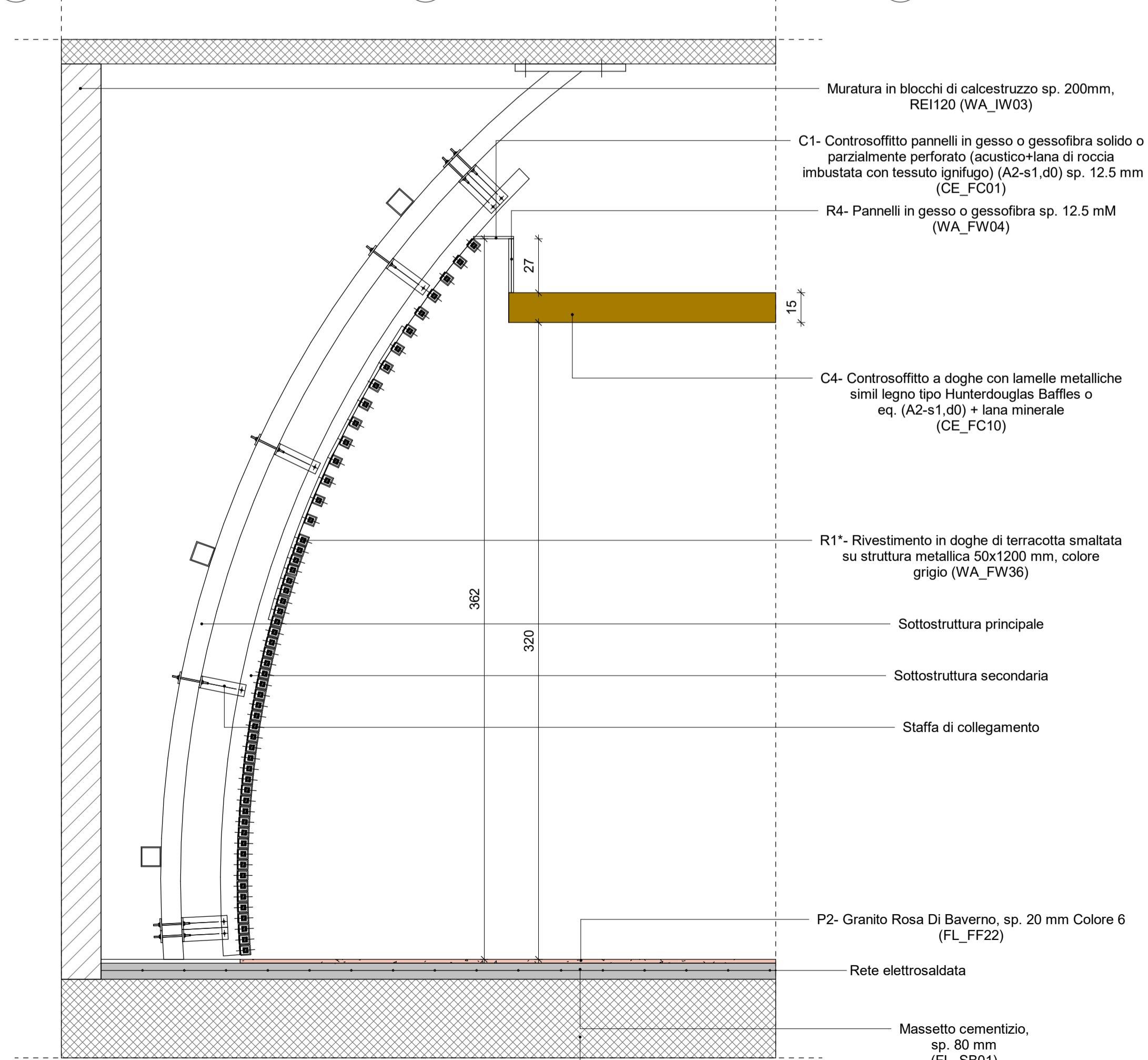
13 Pavimentazione in battuto di cemento (sottobanchina)



14 Pavimentazione flottante in pannelli su sottostruttura metallica (locali tecnici)



15 Pavimentazione flottante su sistema ad igloo (locali tecnici)



7 Parete Curva (banchina)

Nota: Tutte le quote sono espresse in centimetri

**MINISTERO  
DELLE INFRASTRUTTURE E DELLA MOBILITÀ SOSTENIBILI  
STRUTTURA TECNICA DI MISSIONE**

**Mims  
COMUNE DI TORINO**

**METROPOLITANA AUTOMATICA DI TORINO  
LINEA 2 - TRATTA POLITECNICO - REBAUDENGO**

**PROGETTAZIONE DEFINITIVA  
Lotto costruttivo 2: Bologna - Politecnico**

<b>PROGETTO DEFINITIVO</b>		<b>IL PROGETTISTA</b>	
DIRETTORE PROGETTAZIONE Responsabile integrazione discipline specialistiche		INFRA.TO infrastrutture per la mobilità INFRASTRASPORTI.TO S.r.l.	
Ing. R. Crova Ordine degli Ingegneri della Provincia di Torino n. 60385		Arch. F. Bolognesi Ordine degli Architetti della Provincia di Torino n. 4594	
<b>OPERE ARCHITETTONICHE DI COMPLETAMENTO STAZIONE PASTRENGO STRATIGRAFIA E DETTAGLI TIPOLOGICI</b>			
ELABORATO		REV. int.	SCALA
MTL2T1A2D ARCSPAT014		0 2	1 : 20
DATA		17/10/2023	

AGGIORNAMENTI Fig. 1 di 1

REV.	DESCRIZIONE	DATA	REDATTO	CONTROL.	APPROV.	VISTO
0	EMISSIONE	31/03/2022	LTO	DLA	FBO	RCR
1	Emissione finale a seguito di verifica preventiva	28/10/2022	LTO	DLA	FBO	RCR
2	Emissione finale a seguito di verifica preventiva	17/10/2023	LTO	DLA	FBO	RCR

LOTTO 2	CARTELLA	11.1.12	14	MTL2T1A2D	ARCSPAT014
<b>STAZIONE APPALTANTE</b>					
DIRETTORE DI DIVISIONE INFRASTRUTTURE E MOBILITÀ Ing. R. Bertasio					
RESPONSABILE UNICO DEL PROCEDIMENTO Ing. A. Strozziro					