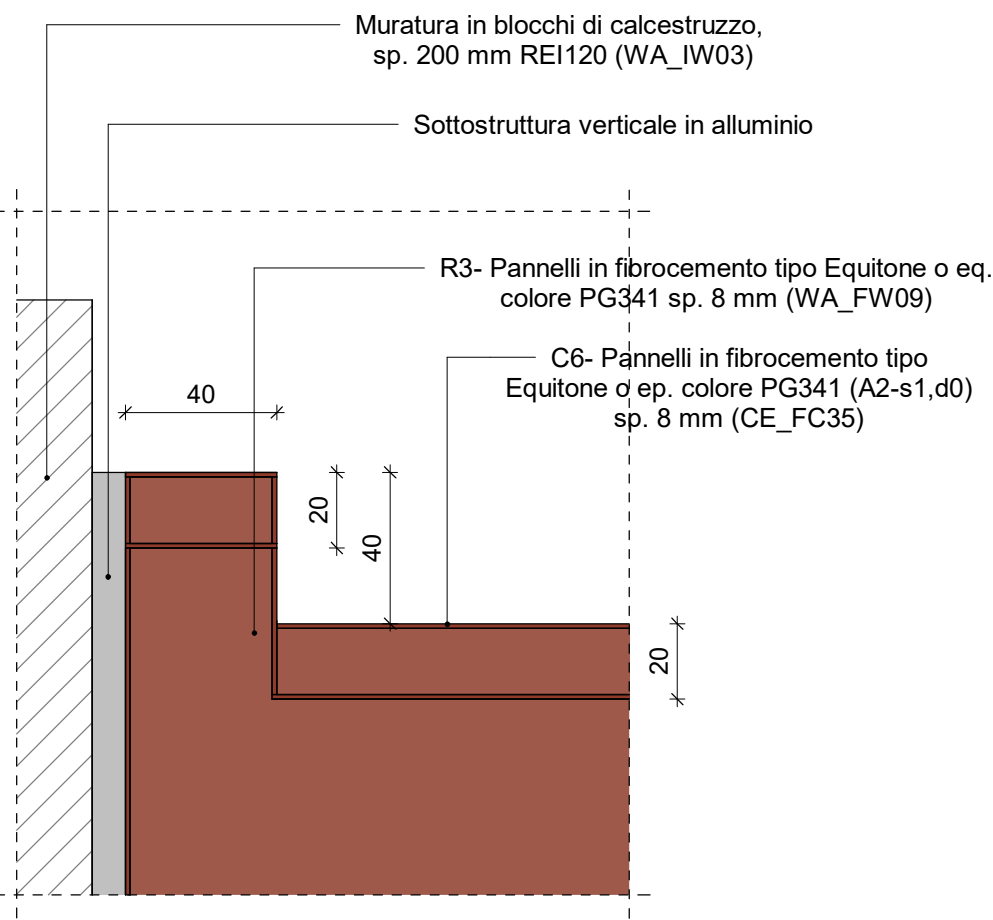
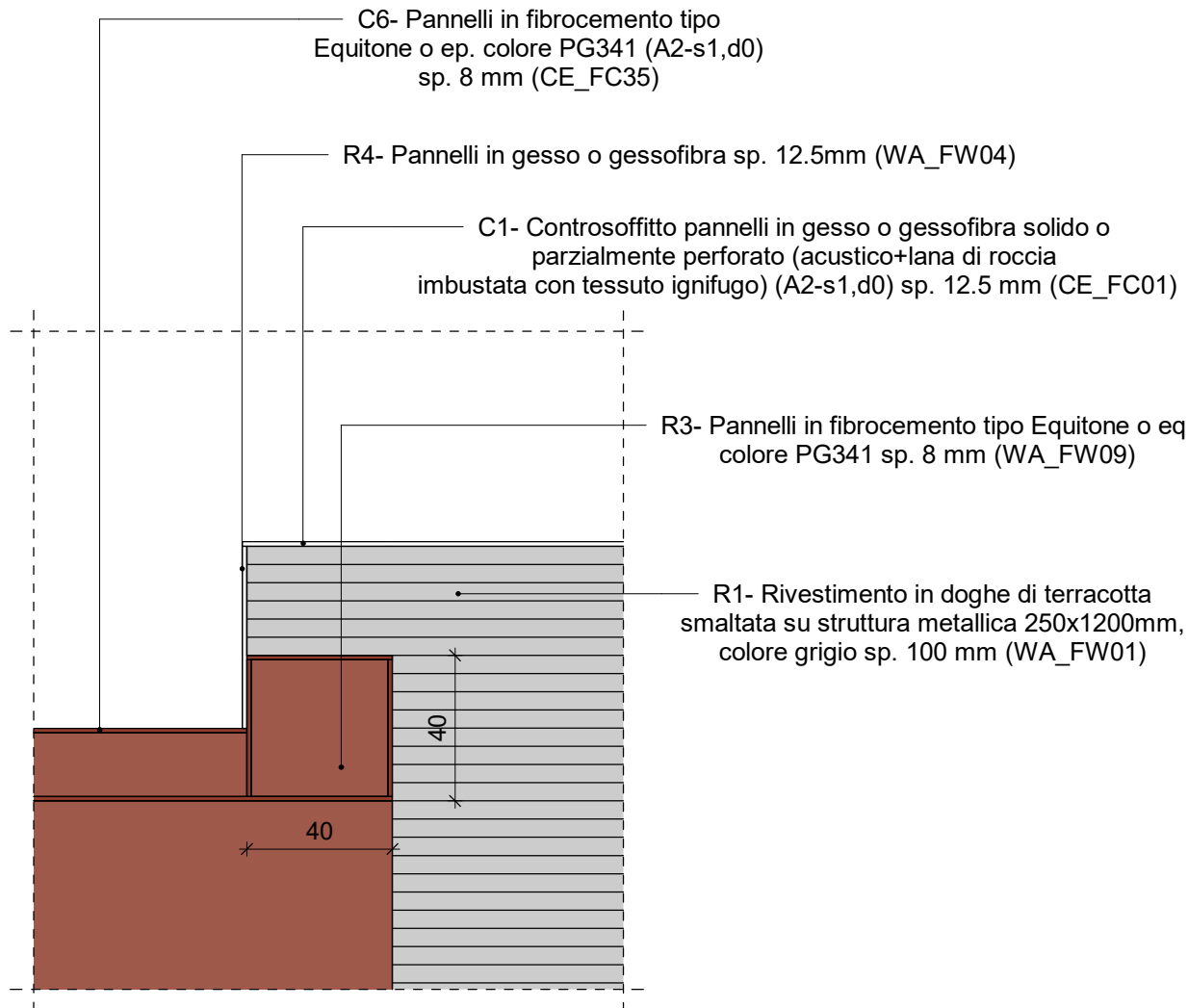


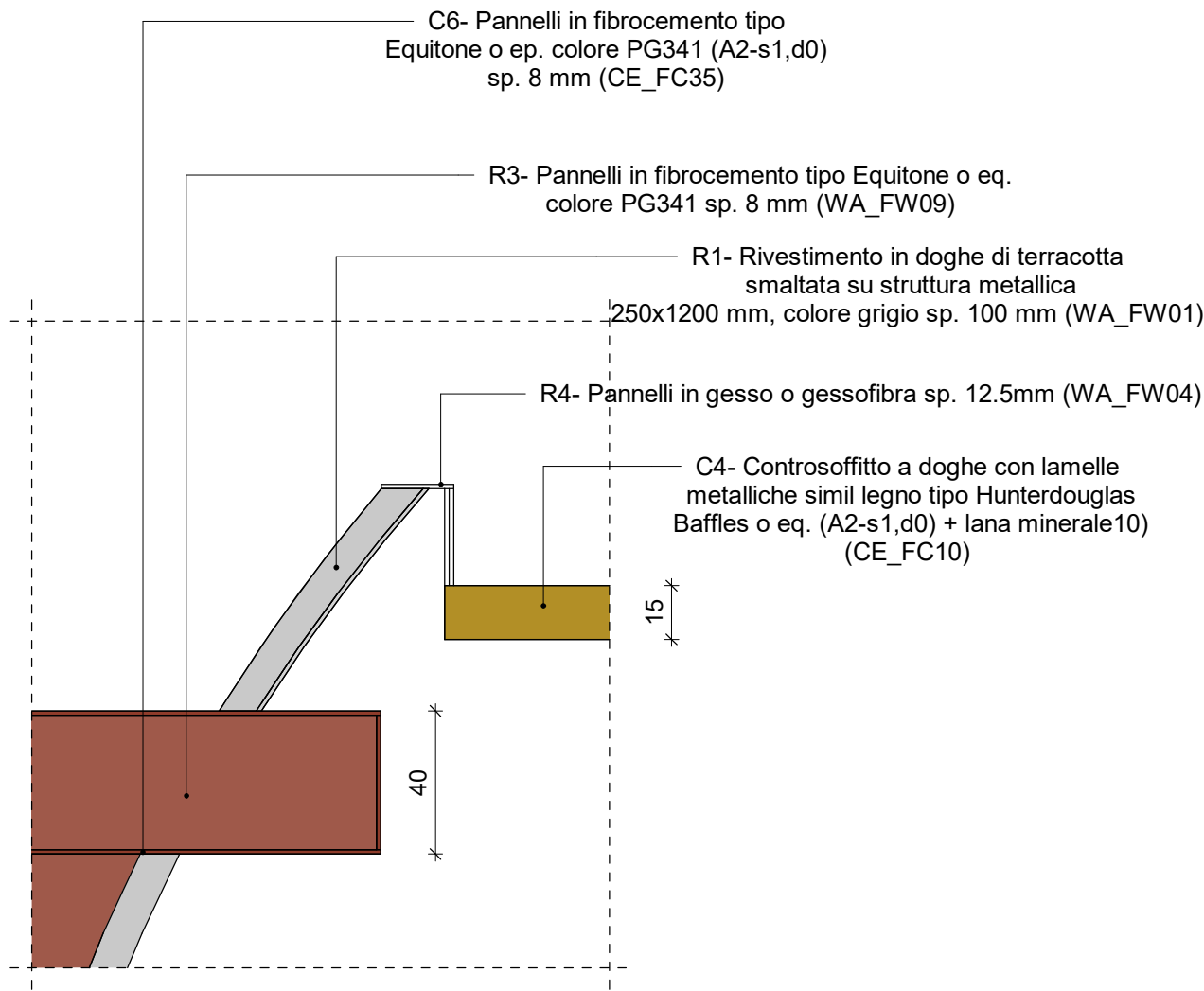
Dettagli delle soluzioni dei Volumi-Sequenza



1 Volume-Sequenza (zona transito passeggeri) attacco al muro

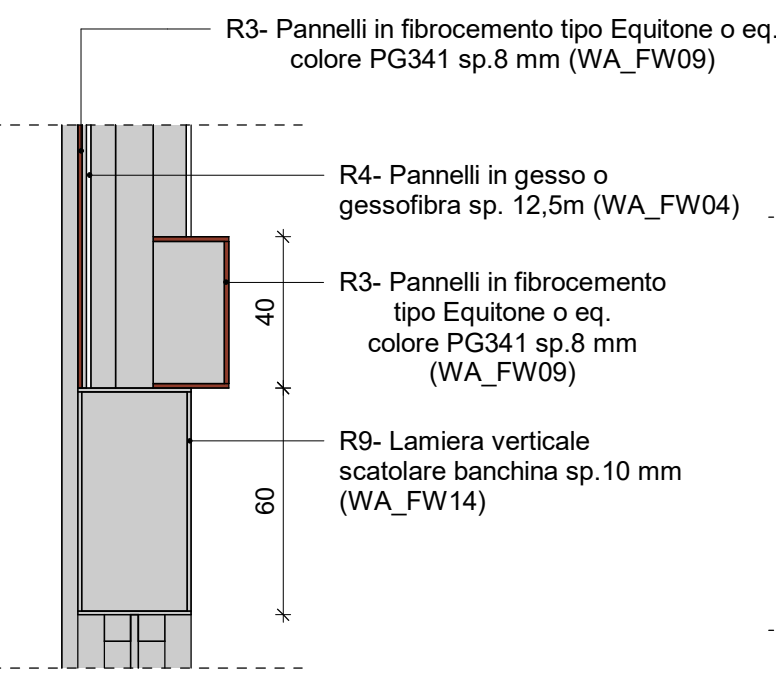


2 Volume-Sequenza (zona transito passeggeri)

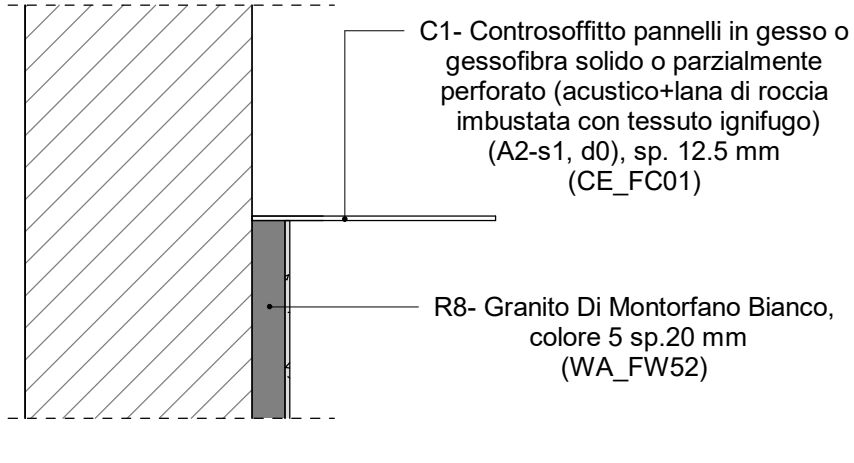


3 Volume-Sequenza (uscita banchina) lato banchina

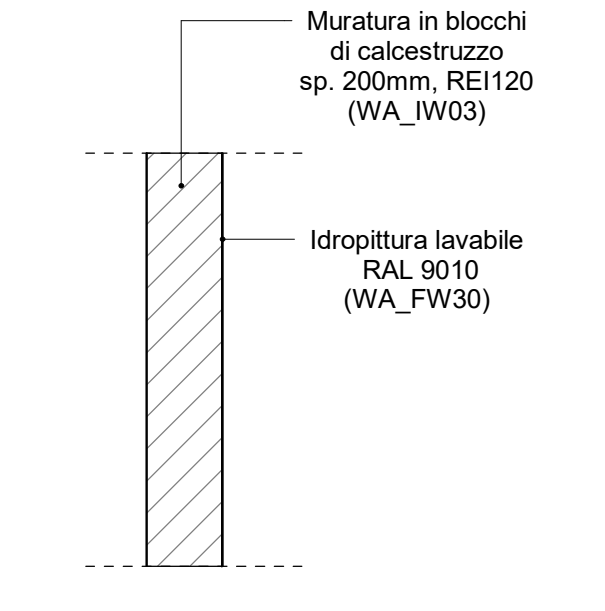
Dettagli delle stratigrafie



4 Accesso ai treni (banchina)

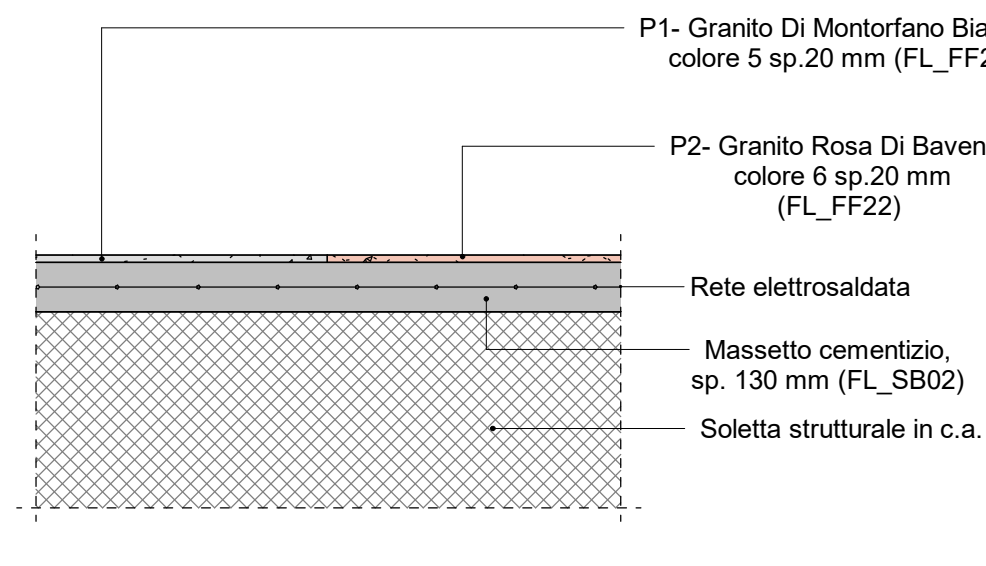


5 Stratigrafia rivestimento granito di Montorfano

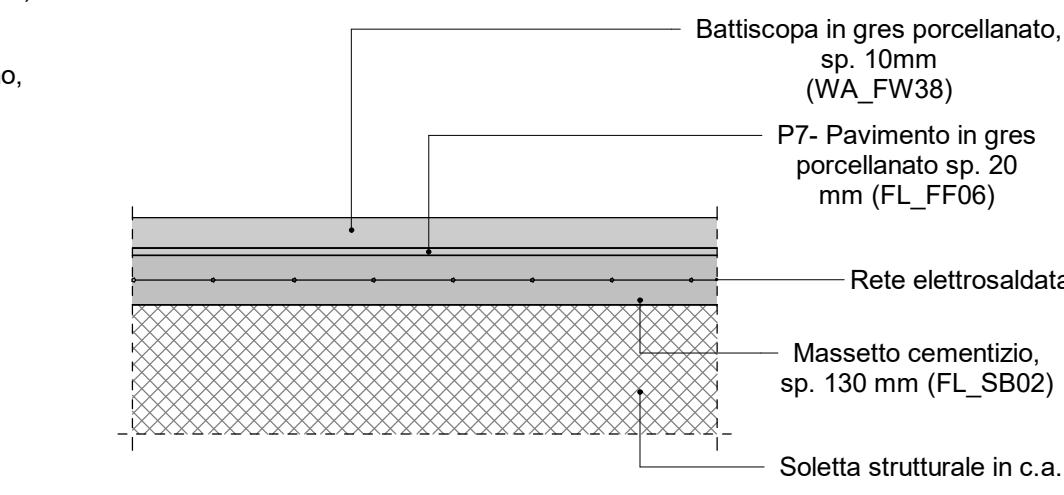


6 Stratigrafia parete in blocchi di calcestruzzo

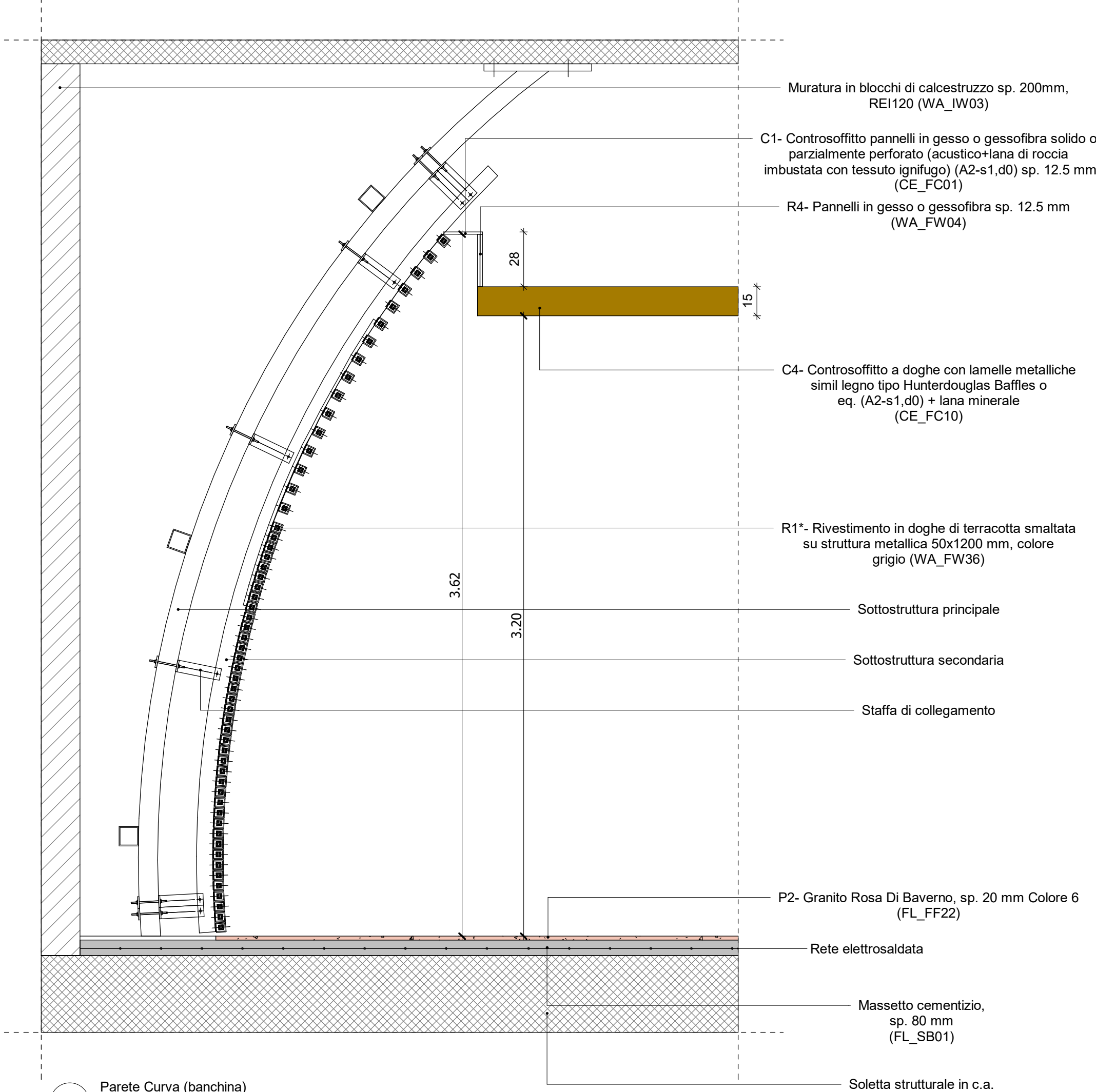
Dettagli delle pavimentazioni



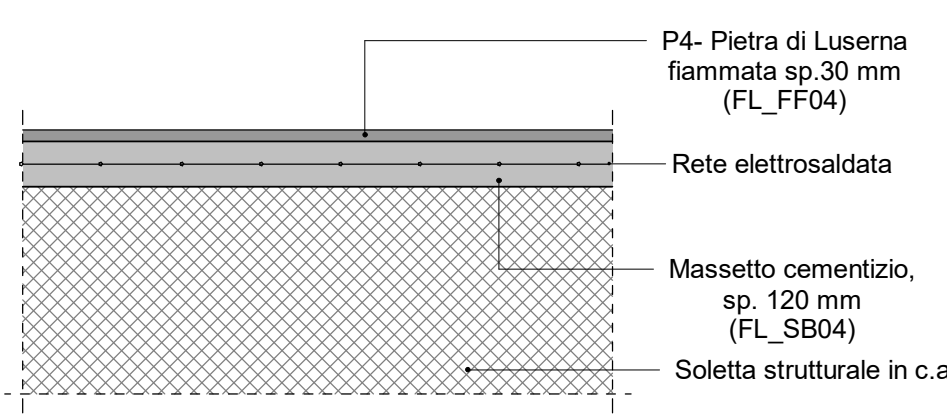
8 Pavimentazione Granito rosa di Bavero (atrio)



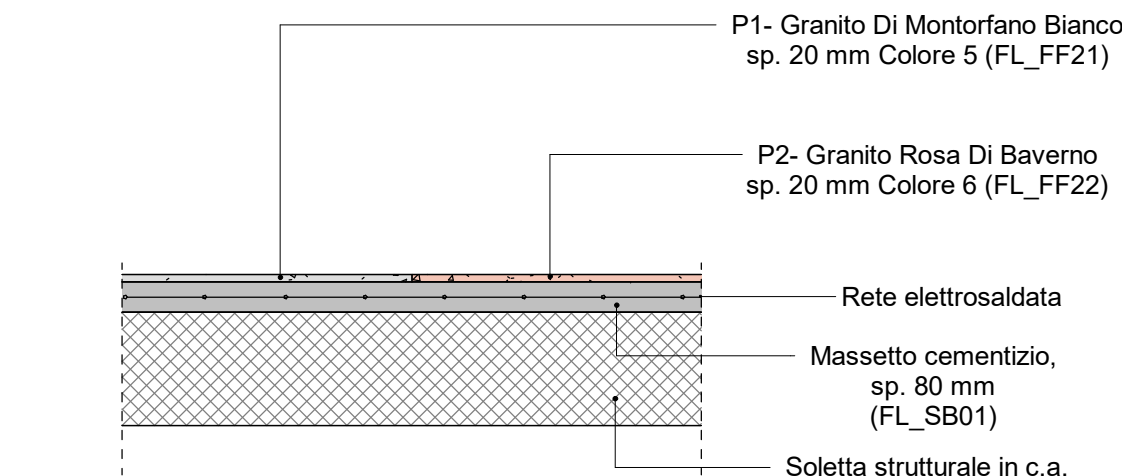
9 Pavimentazione in gres porcellanato (locali tecnici)



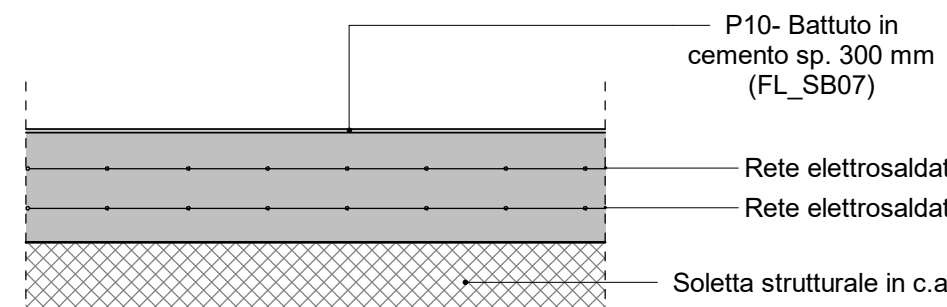
7 Parete Curva (banchina)



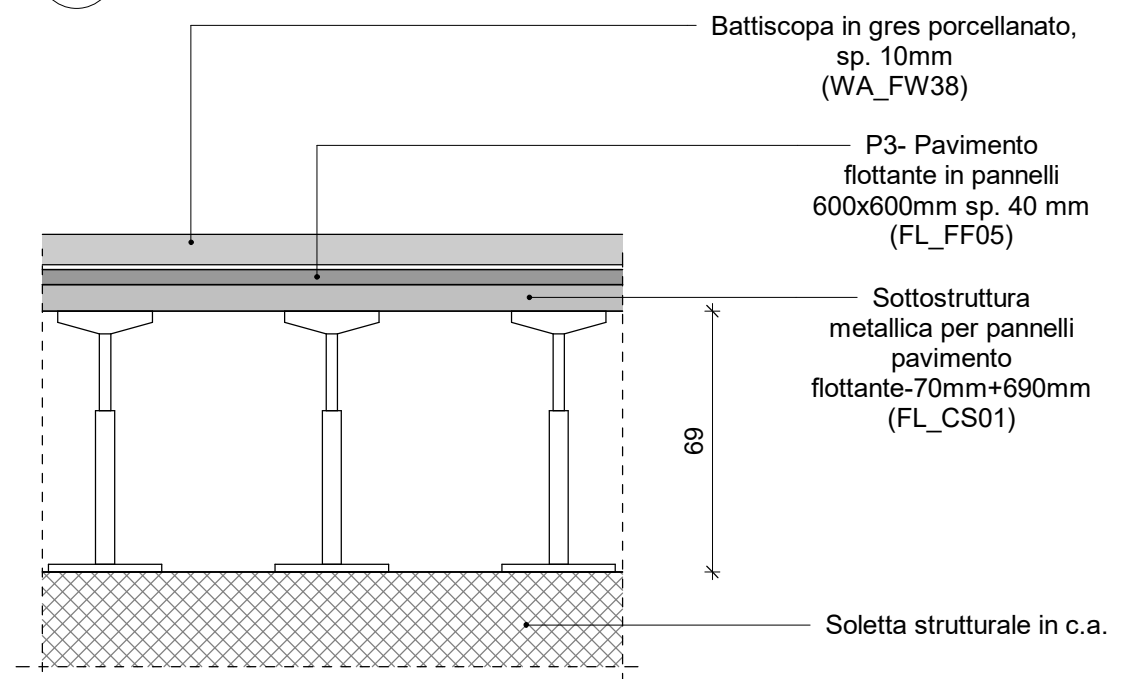
10 Pavimentazione in pietra di Luserna fiammata (accessi)



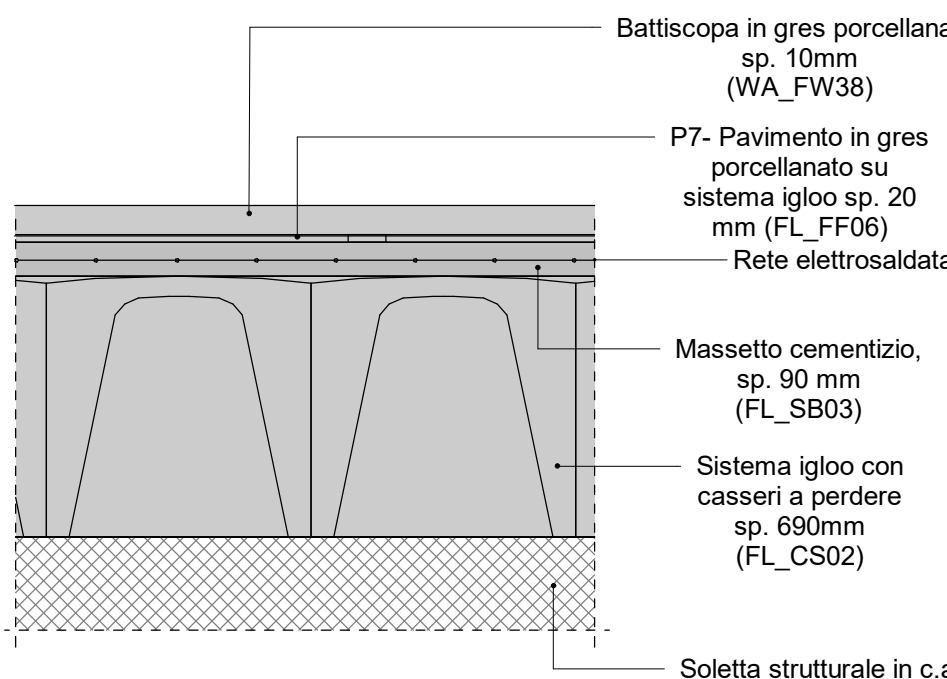
11 Pavimentazione Granito rosa di Bavero (banchina)



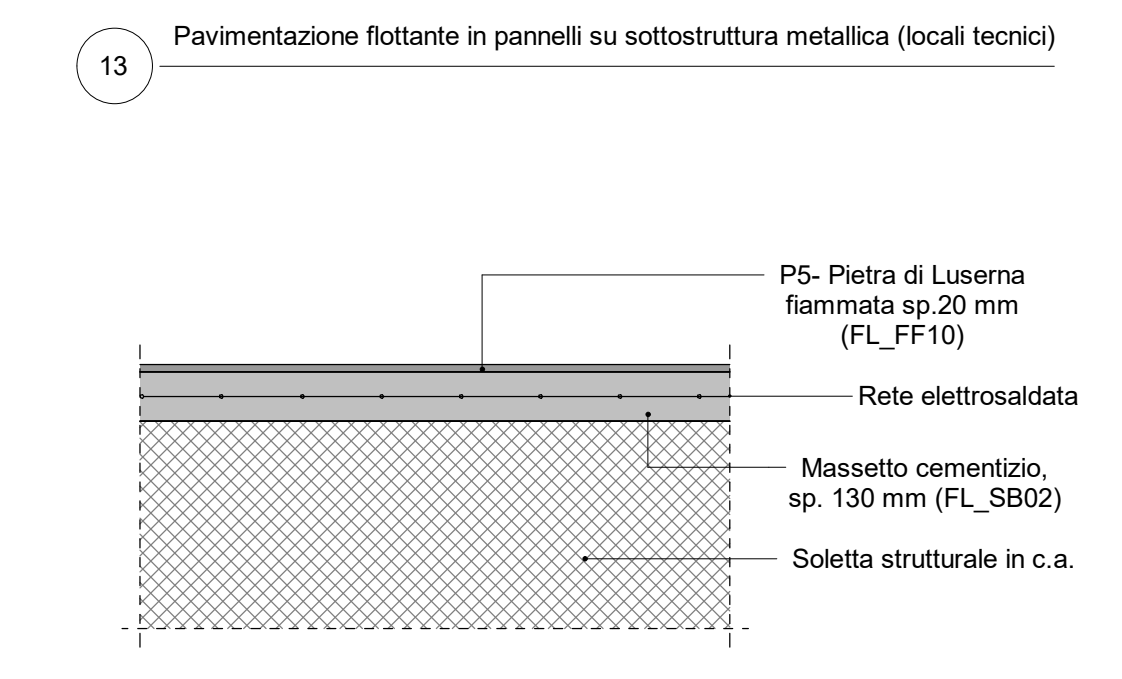
12 Pavimentazione in battuto di cemento (sottobanchina)



13 Pavimentazione flottante in pannelli su sottostruttura metallica (locali tecnici)



14 Pavimentazione flottante su sistema ad igloo (locali tecnici)



15 Pavimentazione in pietra di Luserna fiammata (sbarco scale)

Nota: Tutte le quote sono espresse in centimetri

MINISTERO DELLE INFRASTRUTTURE E DELLA MOBILITÀ SOSTENIBILI
STRUTTURA TECNICA DI MISSIONE



METROPOLITANA AUTOMATICA DI TORINO
LINEA 2 - TRATTA POLITECNICO - REBAUDENGO
PROGETTAZIONE DEFINITIVA
Lotto costruttivo 2: Bologna - Politecnico

PROGETTO DEFINITIVO		INFRA.TO infrastrutture per la mobilità		INFRATRASPORTI.TO S.r.l.	
DIRETTORE PROGETTAZIONE Responsabile integrazione discipline specialistiche	IL PROGETTISTA	OPERE ARCHITETTONICHE DI COMPLETAMENTO STAZIONE MOLE/GIARDINI REALI STRATIGRAFIE E DETTAGLI TIPOLOGICI			
Ing. R. Crova Ordine degli Ingegneri della Provincia di Torino n. 60385	Arch. F. Bolognesi Ordine degli Architetti della Provincia di Torino n. 4594	ELABORATO	REV. int. est.	SCALA	DATA
BIM MANAGER Geom. L. D'Accardi	MTL2T1A2D ARCSMOT014	0	2	1 : 20	17/10/2023

AGGIORNAMENTI Fig. 1 di 1

REV.	DESCRIZIONE	DATA	REDATTO	CONTROL.	APPROV.	VISTO
0	EMMISSIONE	31/03/2022	LTO	DLA	FBO	RCR
1	Emissione finale a seguito di verifica preventiva	28/10/2022	LTO	DLA	FBO	RCR
2	Emissione finale a seguito di verifica preventiva	17/10/2023	LTO	DLA	FBO	RCR

LOTTO 2	CARTELLA	11.1.9	14	MTL2T1A2D	ARCSMOT014
STAZIONE APPALTANTE					
DIRETTORE DI DIVISIONE INFRASTRUTTURE E MOBILITÀ Ing. R. Bertasio					
RESPONSABILE UNICO DEL PROCEDIMENTO Ing. A. Strozzi					