

**FASE 5 - SOLETTONE INTERMEDIO**

- Scavo di ribassamento sino alla quota di imposta del solettone intermedio (comprensivo di calcestruzzo magro sp. 10cm).
- Preparazione del piano di posa del solettone intermedio mediante getto di calcestruzzo magro e livellamento con sovrastante stesa di foglio di polietilene.
- Installazione delle barre di inghissaggio ai setti centrali.
- Posa in opera della prima fase del sistema di impermeabilizzazione (vedi elaborato MTL2T1A1DSTRDRB.T007).
- Esecuzione del solettone intermedio e degli opportuni fori per il getto delle fodere nonché delle armature di ripresa delle fodere.

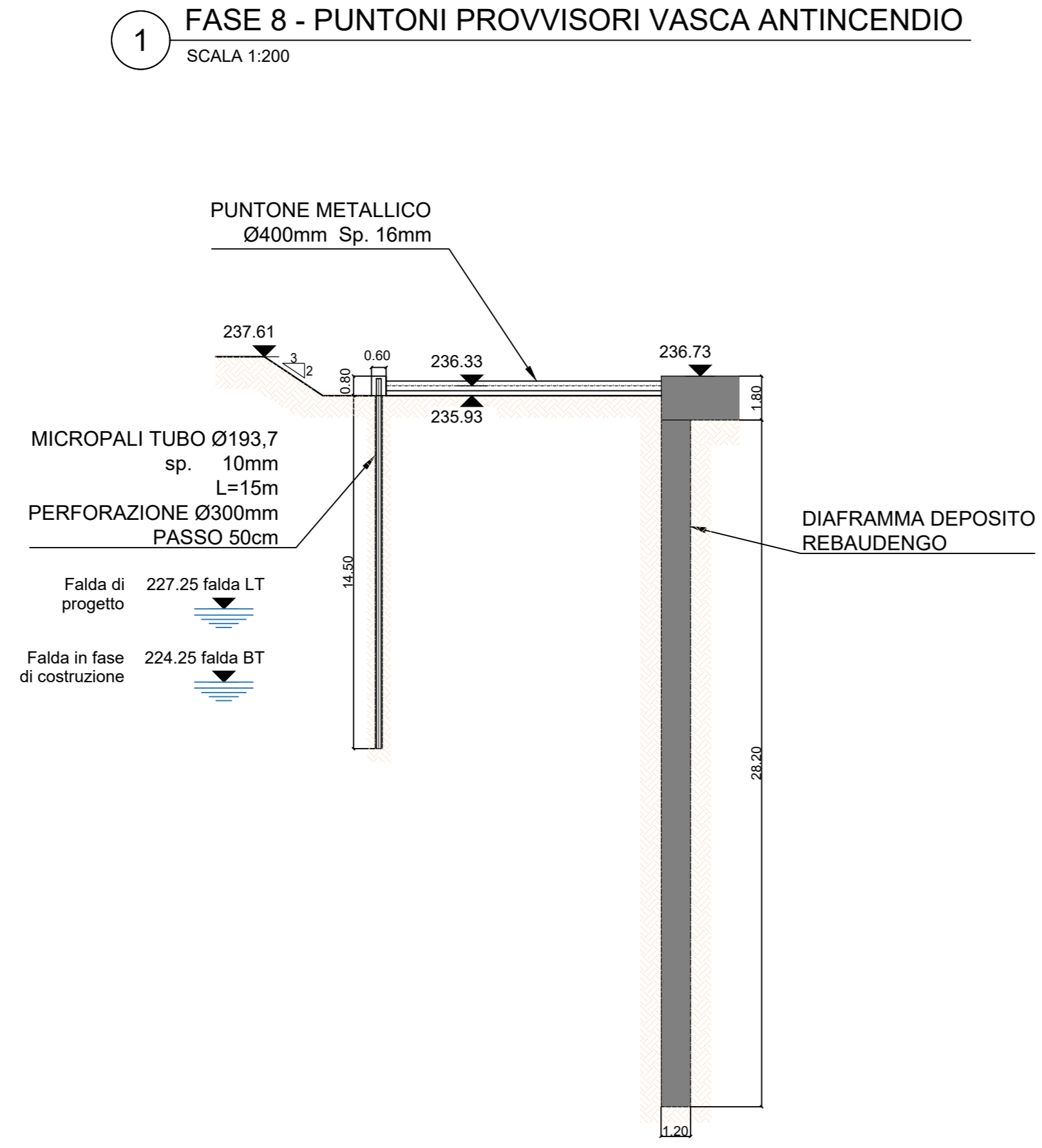
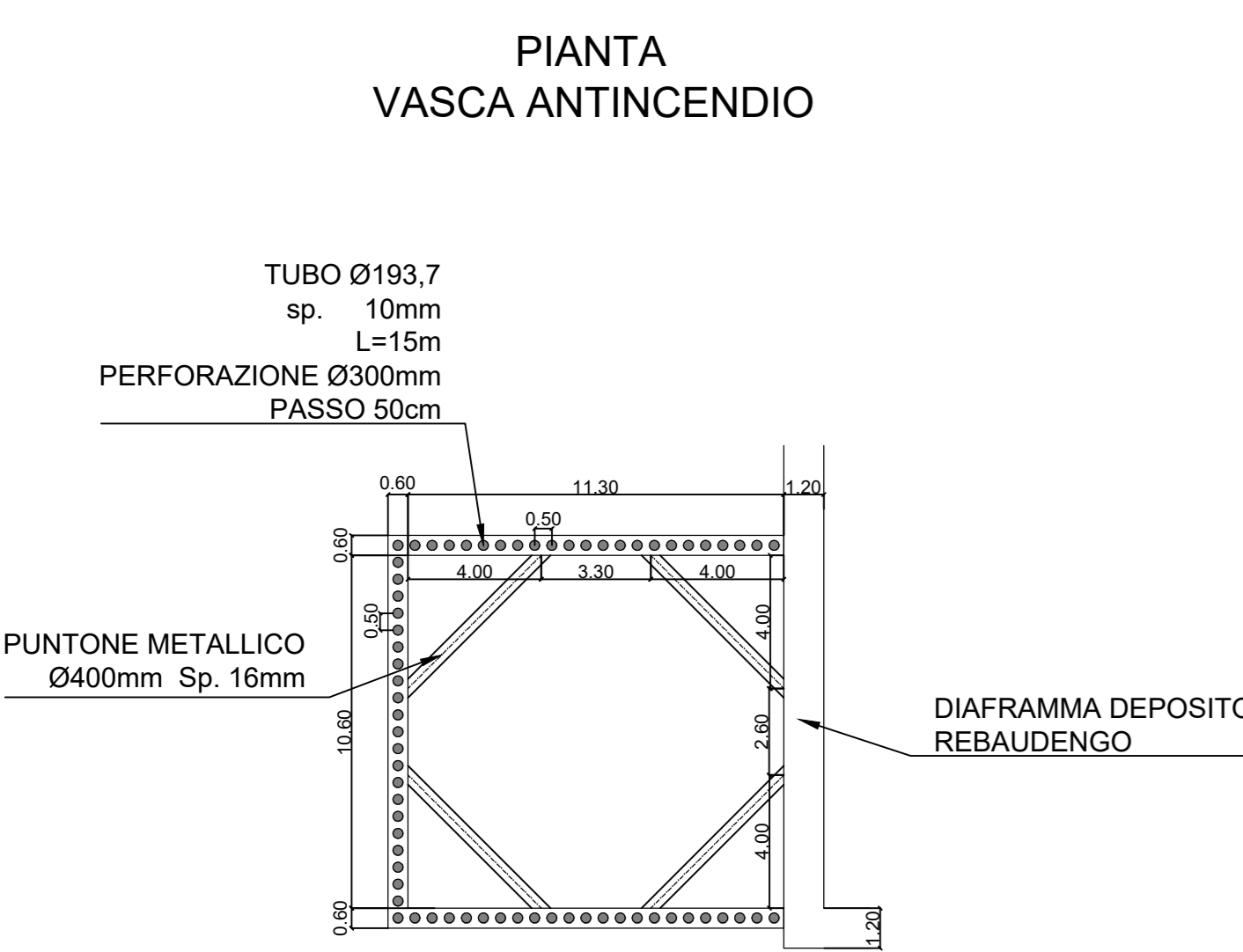
**FASE 6 - SOLETTONE DI FONDO**

- Scavo di ribassamento sino alla quota di imposta del solettone di fondo (comprensivo di calcestruzzo magro e livellamento, sp. 15cm).
- Installazione delle barre di inghissaggio ai setti centrali.
- Posa della rete di messa a terra sotto all'intradosso del magrone. Disposizione di riprese verticali laterali per successiva risalita dei cavi elettrici di messa a terra verticali.
- Preparazione del piano di posa del solettone di fondo mediante getto di calcestruzzo magro e posa in opera del sistema di impermeabilizzazione e dei relativi strati di protezione a tergo delle fodere (vedi elaborato MTL2T1A1DSTRDRB.T007), sp. 5cm.
- Esecuzione del solettone di fondo comprendente le opportune armature di ripresa delle fodere interne.

**FASE 7 - FODERE E STRUTTURA INTERNA**

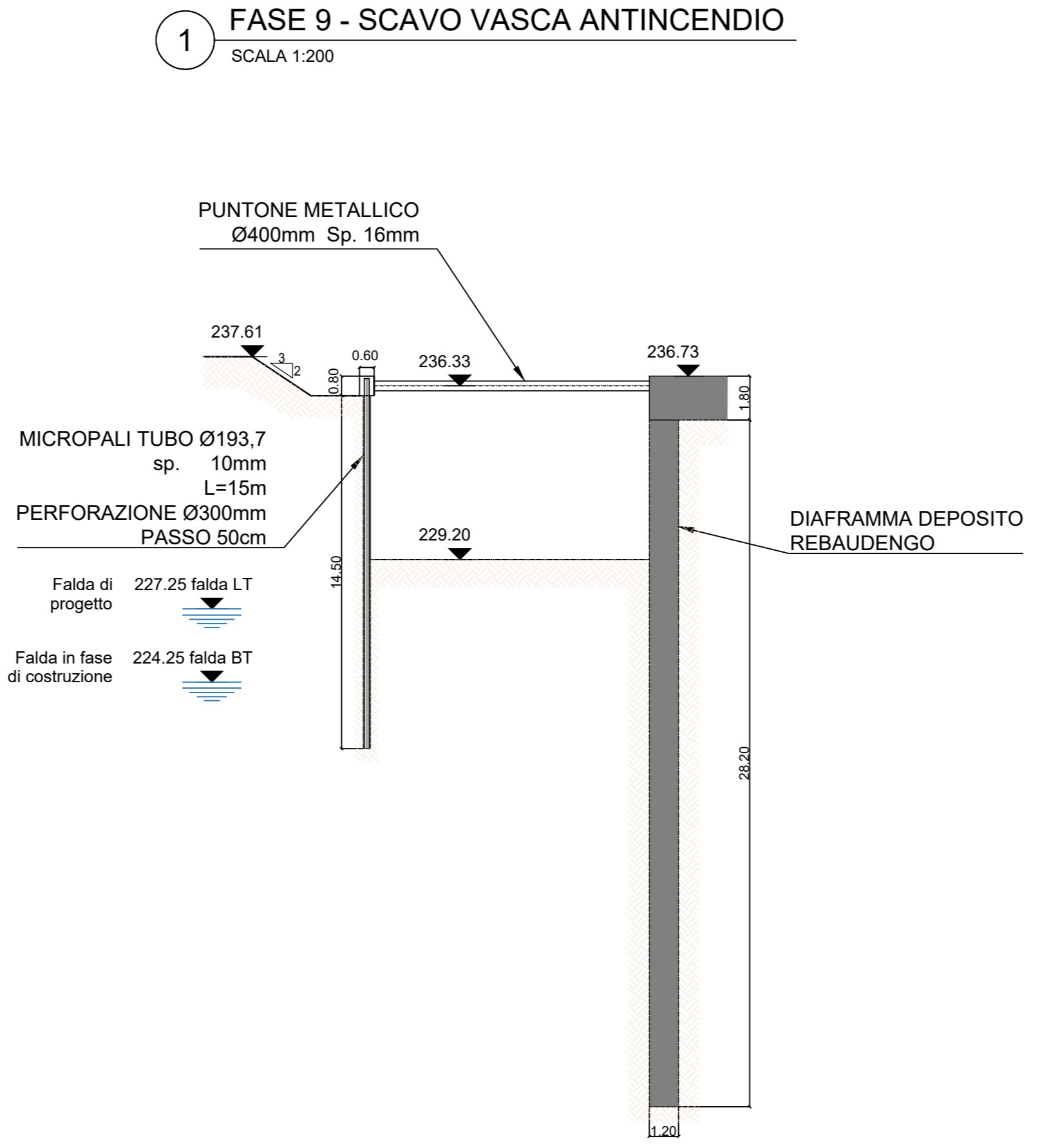
- Posa in opera del sistema di impermeabilizzazione a tergo delle fodere.
- Esecuzione delle strutture interne del deposito (fodere, setti, banchine, scale) dal basso verso l'alto.
- Esecuzione dei manufatti in elevazione sopra al solettone di copertura.
- Demolizione dei diaframmi dell'allineamento C tra il filo 32 e il filo 38 al di sotto del livello del primo piano interrato.
- Ritombamento al di sopra della soletta di copertura.

(\*) LE COREE GUIDA DOVRANNO AVERE UNA DISTANZA INTERNA ORIZZONTALE PARI ALLO SPESSORE DEL DIAFRAMMA (0.60;0.80;1.20m) + 5.00cm PER LATO).



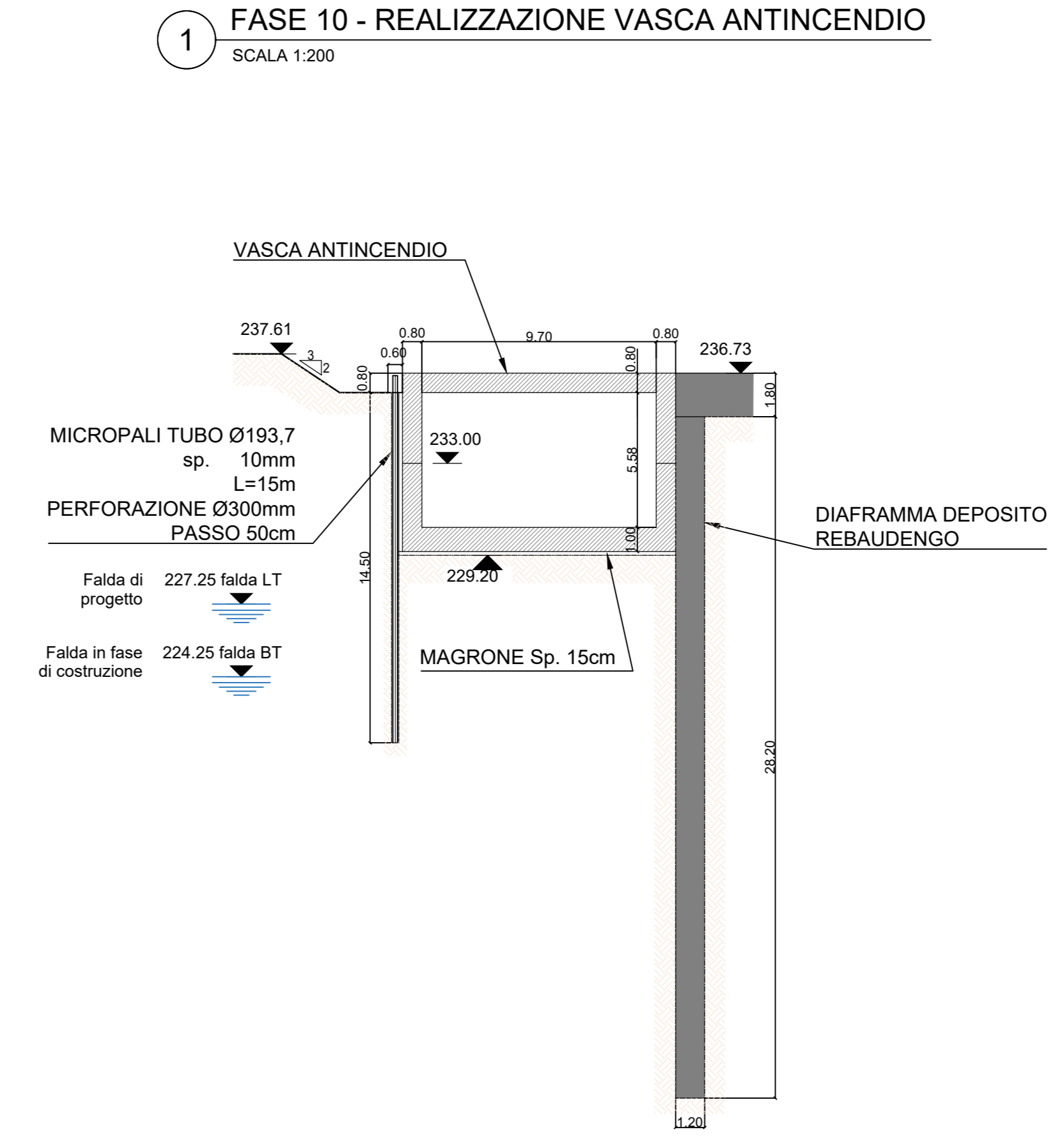
**FASE 8 - PUNTONI PROVVISORI VASCA ANTINCENDIO**

- Esecuzione del prescavo fino a quota 235.93.
- Esecuzione dei micropali.
- Realizzazione e messa in carica di puntoni provvisori Ø400 a quota 236.33.



**FASE 9 - SCAVO VASCA ANTINCENDIO**

- Scavo di ribassamento a quota 229.20.



**FASE 10 - REALIZZAZIONE VASCA ANTINCENDIO**

- Preparazione del piano di posa della vasca antincendio mediante getto di calcestruzzo magro sp. 15cm.
- Realizzazione della soletta di fondo e delle pareti verticali fino a quota 233.00.
- Rimozione dei puntoni a quota 236.33.

**NOTE**

- Le fasi descritte, le geometrie proposte per i prescavi, le posizioni e geometrie delle asole di calaggio materiali, sono suscettibili di modifiche in funzione di esigenze logistiche di cantiere.
- Le rampe di accesso agli scavi saranno definite nella successiva fase progettuale in funzione degli studi di cantierizzazione.

**MINISTERO DELLE INFRASTRUTTURE E DELLA MOBILITÀ SOSTENIBILI**  
**STRUTTURA TECNICA DI MISSIONE**

**Mims**  
**COMUNE DI TORINO**  
**CITY OF TORINO**

**METROPOLITANA AUTOMATICA DI TORINO**  
**LINEA 2 - TRATTA POLITECNICO - REBAUDENGO**  
**PROGETTAZIONE DEFINITIVA**  
**Lotto Costruttivo 1: Rebaudengo - Bologna**

<b>PROGETTO DEFINITIVO</b>	<b>INFRA.TO</b> Infrastrutture per la mobilità	<b>INFRATRASPORTI.TO S.r.l.</b>
<b>DIRETTORE PROGETTAZIONE</b> Responsabile integrazione discipline specialistiche	<b>IL PROGETTISTA</b>	
Ing. R. Crova Ordine degli Ingegneri della Provincia di Torino n. 60385	Ing. F. Rizzo Ordine degli Ingegneri della Provincia di Torino n. 9337K	
<b>DEPOSITO OFFICINA REBAUDENGO - STRUTTURALE</b>		
<b>SCHEMA FASI COSTRUTTIVE</b>		
TAVOLA 3/3		
<b>ELABORATO</b>	<b>REV.</b>	<b>SCALA</b>
<b>MTL2T1A1DSTRDRBT 008.3</b>	<b>0</b>	<b>2</b>
<b>BIM MANAGER</b> Geom. L. D'Accardi	<b>DATA</b>	<b>21/06/2023</b>
<b>AGGIORNAMENTI</b>		
<b>REV.</b>	<b>DESCRIZIONE</b>	<b>DATA</b>
0	EMISSIONE	18/01/22
1	Emissione finale a seguito di verifica preventiva	30/11/22
2	Emissione finale a seguito di verifica preventiva	21/06/23
-	-	-
-	-	-
<b>STAZIONE APPALTANTE</b>		
DIRETTORE DI DIVISIONE INFRASTRUTTURE E MOBILITÀ Ing. R. Bertasio		
RESPONSABILE UNICO DEL PROCEDIMENTO Ing. A. Strozzi		