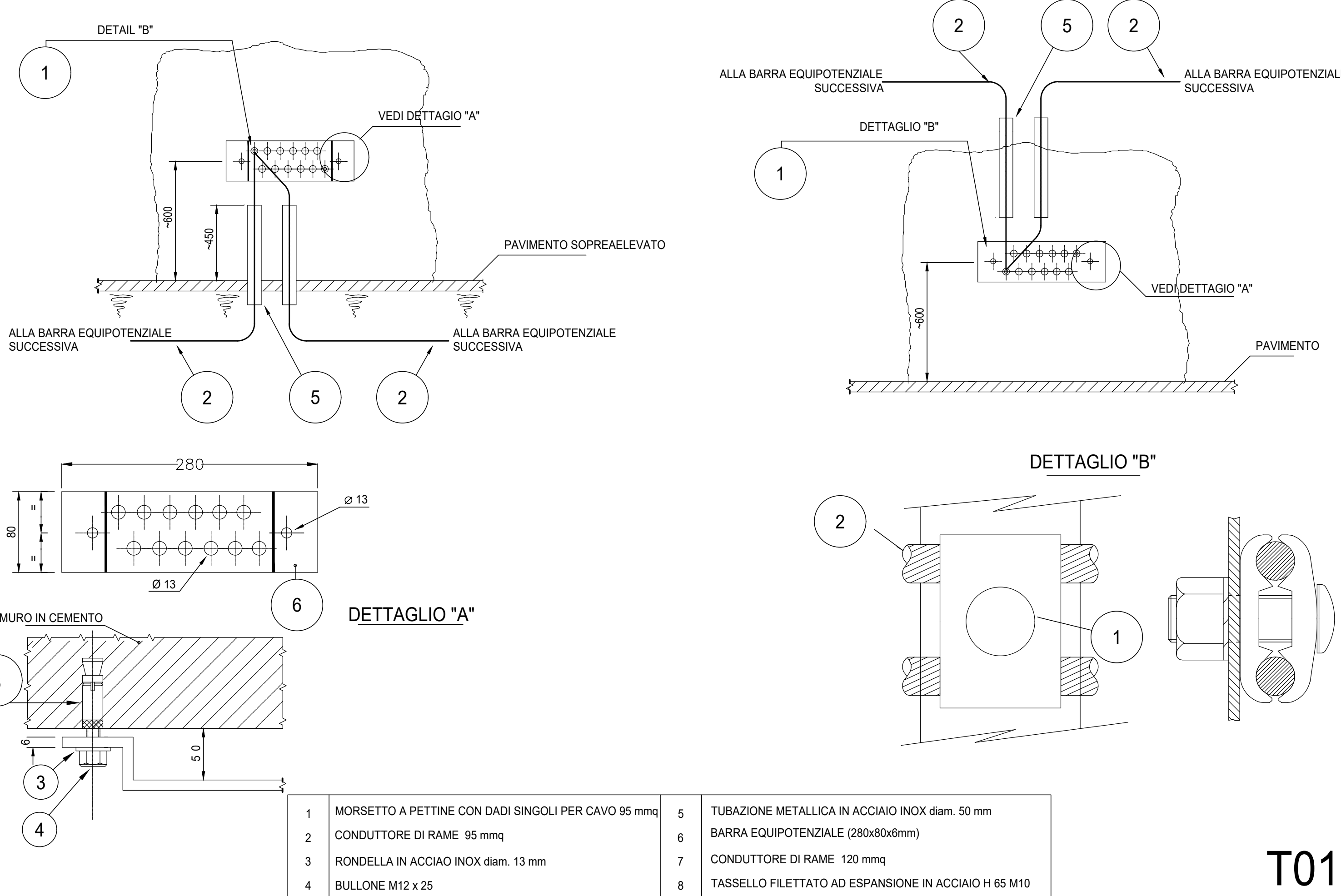


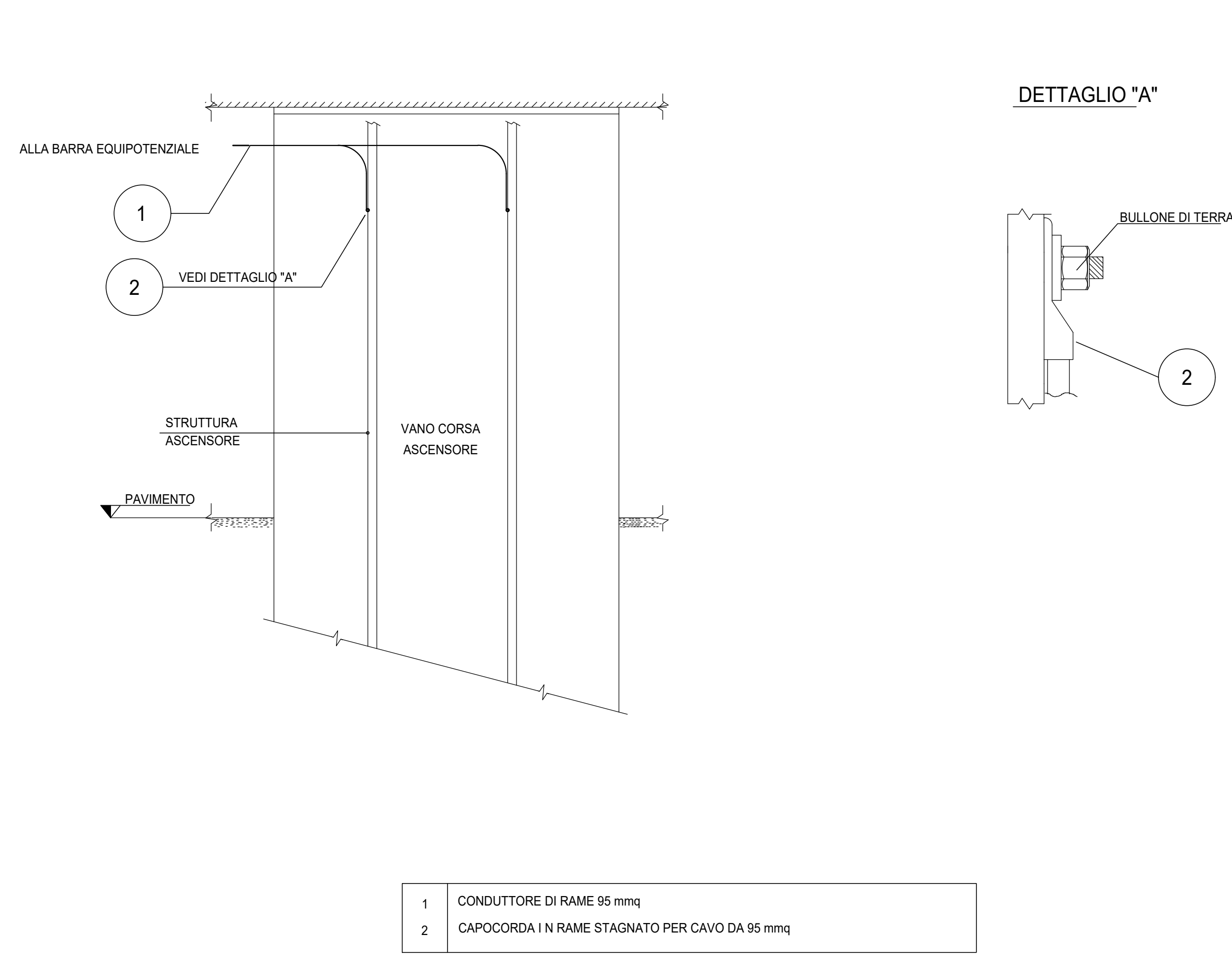
BARRA EQUIPOTENZIALE DI TERRA



- |   |   |   |  |
|---|---|---|--|
| 1 | MORSETTO A PETTINE CON DADI SINGOLI PER CAVO 95 mmq | 5 | TUBAZIONE METALLICA IN ACCIAIO INOX diam. 50 mm      |
| 2 | CONDUTTORE DI RAME 95 mmq                           | 6 | BARRA EQUIPOTENZIALE (280x60x6mm)                    |
| 3 | RONDELLA IN ACCIAIO INOX diam. 13 mm                | 7 | CONDUTTORE DI RAME 120 mmq                           |
| 4 | BULLONE M12 x 25                                    | 8 | TASSELLO FILETTATO AD ESPANSIONE IN ACCIAIO H 65 M10 |

T01

CONNESSIONE TRA BARRA EQUIPOTENZIALE DI TERRA E STRUTTURE METALLICHE VANO CORSA ASCENSORE

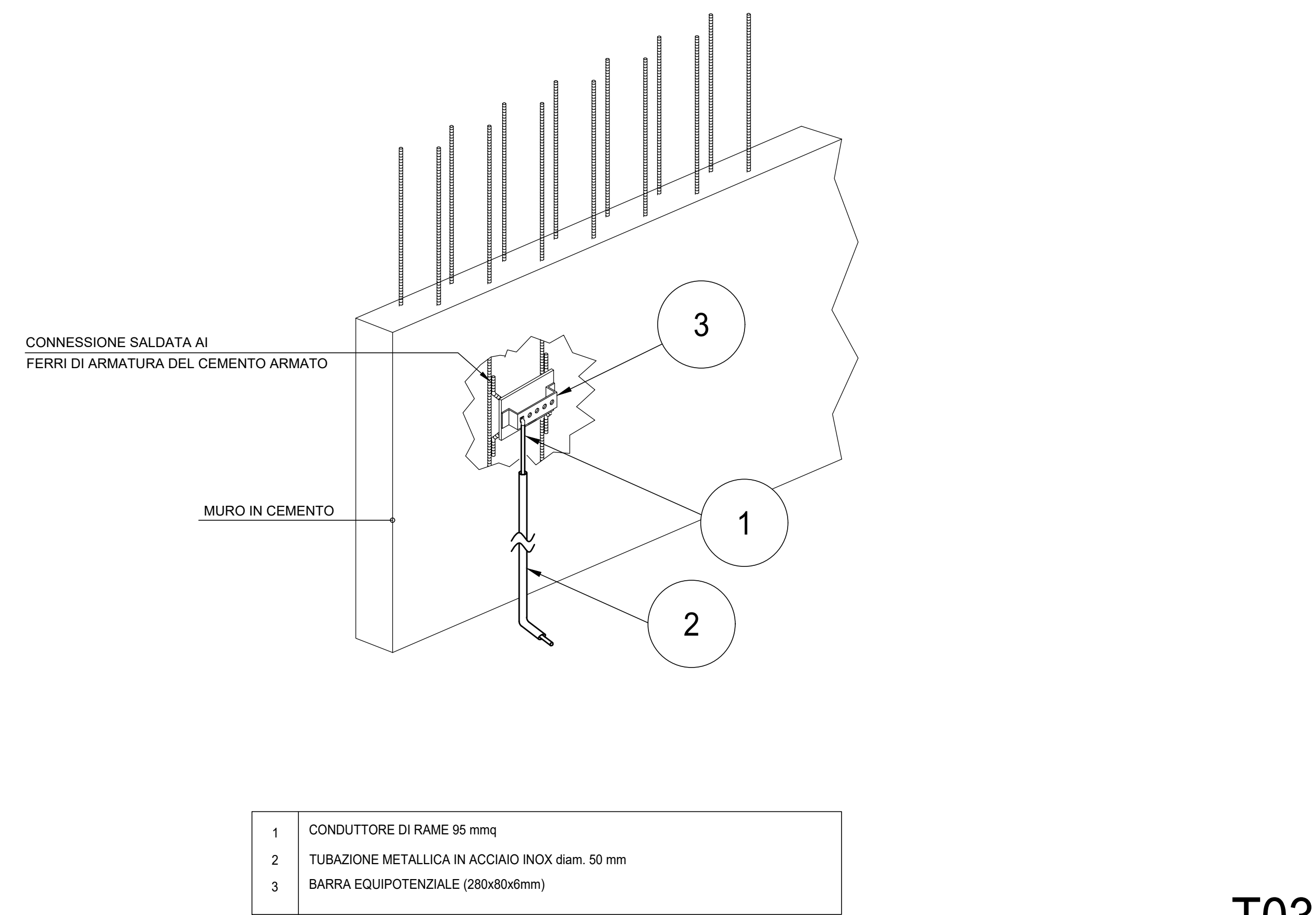


- |   |  |
|---|--|
| 1 | CONDUTTORE DI RAME 95 mmq                      |
| 2 | CAPOCORDA I N RAME STAGNATO PER CAVO DA 95 mmq |

T02

ELENCO DETTAGLI	
SIGLA	DESCRIZIONE
T01	BARRA EQUIPOTENZIALE DI TERRA
T02	CONNESSIONE TRA BARRA EQUIPOTENZIALE E STRUTTURE METALLICHE VANO ASCENSORE
T03	CONNESSIONE TRA BARRA EQUIPOTENZIALE E STRUTTURE DEL FABBRICATO
T04	CONNESSIONE TRA BARRA EQUIPOTENZIALE E PAVIMENTI SOPRAELEVATI
T05	CONNESSIONE TRA BARRA DI TERRA PERIMETRALE E PAVIMENTI SOPRAELEVATI
T06	COLLEGAMENTO EQUIPOTENZIALE PER UPS

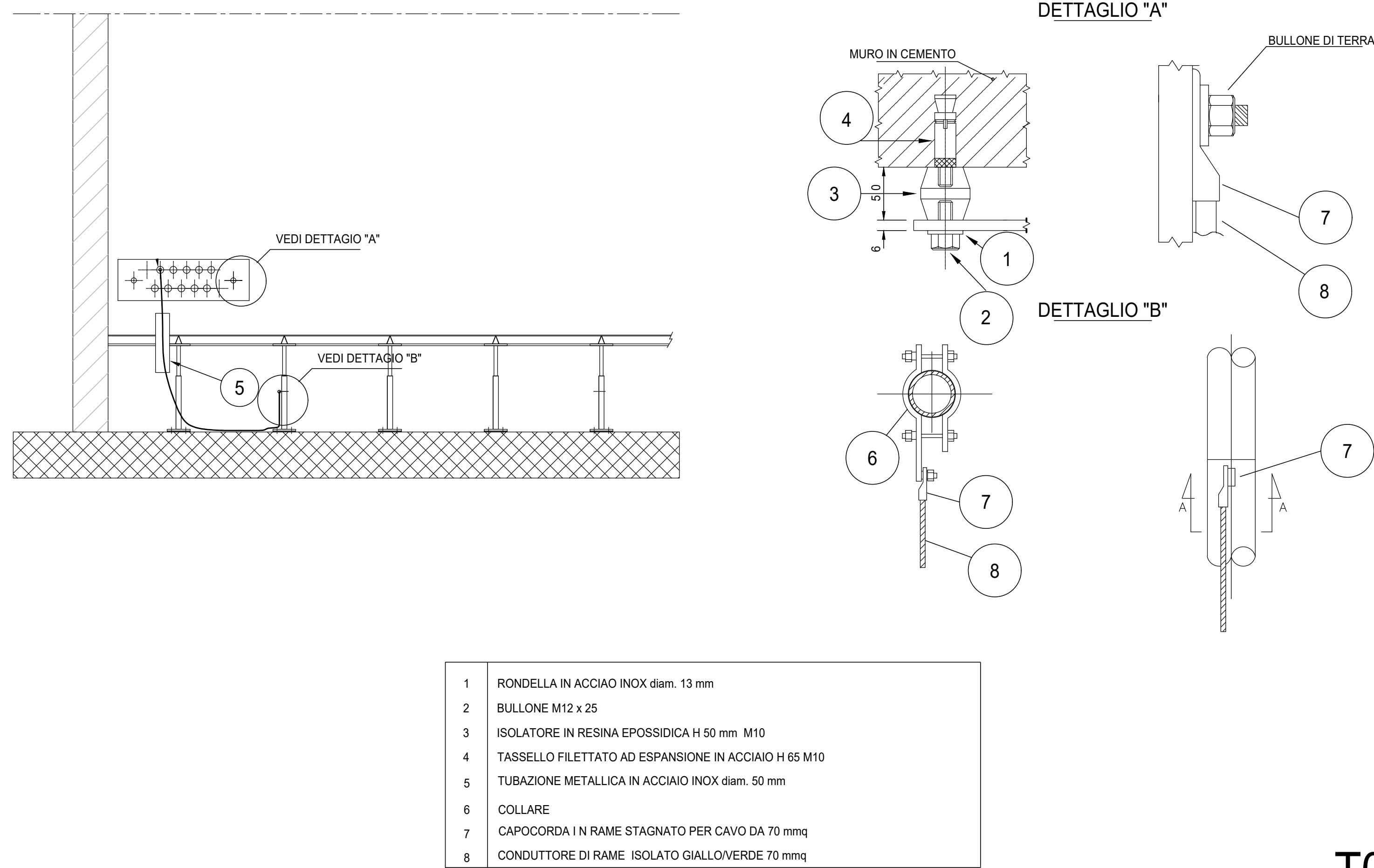
CONNESSIONE TRA BARRA EQUIPOTENZIALE DI TERRA E STRUTTURE DEL FABBRICATO



- |   |   |
|---|---|
| 1 | CONDUTTORE DI RAME 95 mmq                       |
| 2 | TUBAZIONE METALLICA IN ACCIAIO INOX diam. 50 mm |
| 3 | BARRA EQUIPOTENZIALE (280x60x6mm)               |

T03

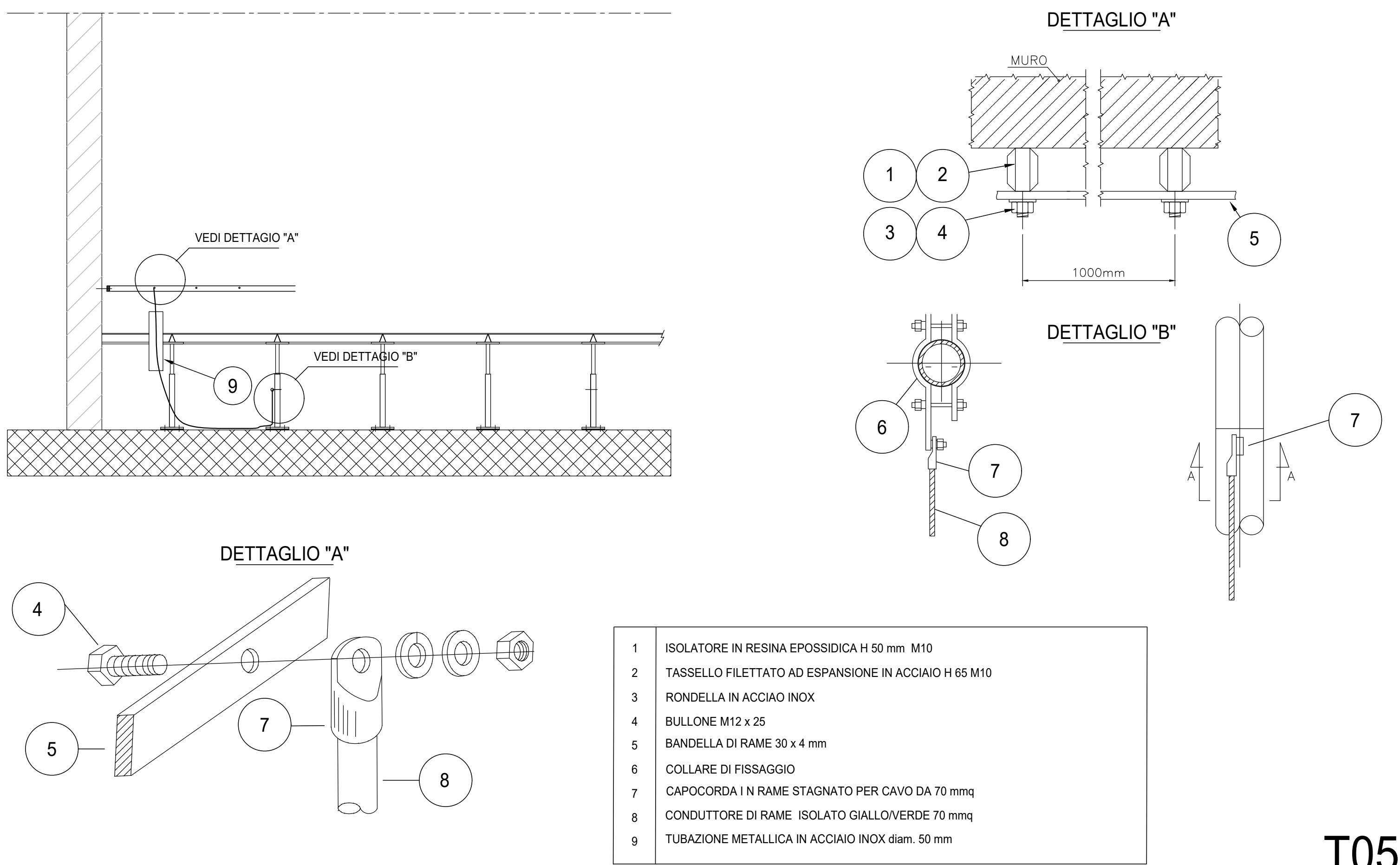
CONNESSIONE TRA BARRA EQUIPOTENZIALE DI TERRA E PAVIMENTI SOPRAELEVATI



- |   |  |
|---|--|
| 1 | RONDELLA IN ACCIAIO INOX diam. 13 mm                 |
| 2 | BULLONE M12 x 25                                     |
| 3 | ISOLATORE IN RESINA EPOSSIDICA H 50 mm M10           |
| 4 | TASSELLO FILETTATO AD ESPANSIONE IN ACCIAIO H 65 M10 |
| 5 | TUBAZIONE METALLICA IN ACCIAIO INOX diam. 50 mm      |
| 6 | COLLARE  |
| 7 | CAPOCORDA I N RAME STAGNATO PER CAVO DA 70 mmq       |
| 8 | CONDUTTORE DI RAME ISOLATO GIALLO/VERDE 70 mmq       |

T04

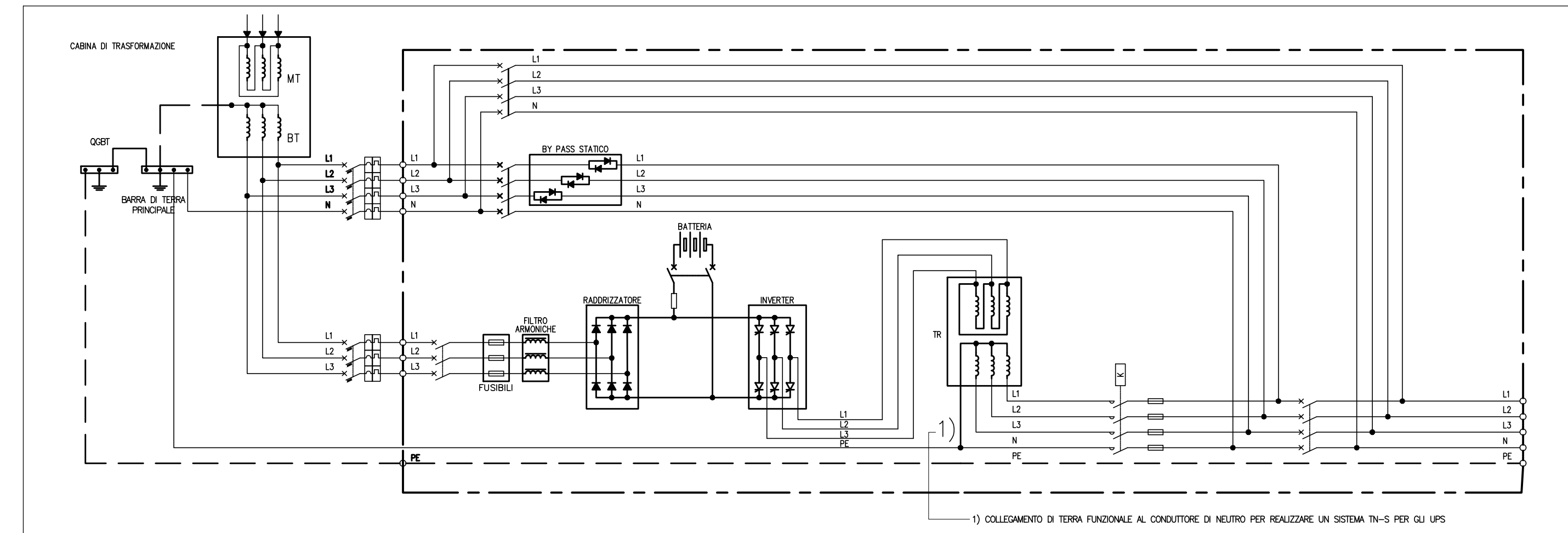
CONNESSIONE TRA PAVIMENTI SOPRAELEVATI E BARRA DI RAME PERIMETRALE



- |   |  |
|---|--|
| 1 | ISOLATORE IN RESINA EPOSSIDICA H 50 mm M10           |
| 2 | TASSELLO FILETTATO AD ESPANSIONE IN ACCIAIO H 65 M10 |
| 3 | RONDELLA IN ACCIAIO INOX                             |
| 4 | BULLONE M12 x 25                                     |
| 5 | BANDELLA DI RAME 30 x 4 mm                           |
| 6 | COLLARE DI FISSAGGIO                                 |
| 7 | CAPOCORDA I N RAME STAGNATO PER CAVO DA 70 mmq       |
| 8 | CONDUTTORE DI RAME ISOLATO GIALLO/VERDE 70 mmq       |
| 9 | TUBAZIONE METALLICA IN ACCIAIO INOX diam. 50 mm      |

T05

TIPICO SCHEMA UNIFILARE COLLEGAMENTO EQUIPOTENZIALE PER UPS



T06

**MINISTERO DELLE INFRASTRUTTURE E DELLA MOBILITÀ SOSTENIBILI**  
**STRUTTURA TECNICA DI MISSIONE**

**Mims**  
**COMUNE DI TORINO**  
**CITTA' DI TORINO**

**METROPOLITANA AUTOMATICA DI TORINO**  
**LINEA 2 - TRATTA POLITECNICO - REBAUDENGO**

**PROGETTAZIONE DEFINITIVA**  
 Lotto Costruttivo 1: Rebaudengo - Bologna

<b>PROGETTO DEFINITIVO</b>	<b>INFRASPORTI.TO S.r.l.</b>		
DIRETTORE PROGETTAZIONE Responsabile integrazione discipline specialistiche	IL PROGETTISTA		
Ing. R. Cioldi Ordine degli Ingegneri della Provincia di Torino n. 60385	Ing. F. Acciarone Ordine degli Ingegneri della Provincia di Torino n. 122871		
DEPOSITO OFFICINA REBAUDENGO - IMPIANTI NON DI SISTEMA	IMPIANTO ELETTRICO - MESSA A TERRA		
DETTAGLI			
ELABORATO	REV. #	SCALA	DATA
MTL2T1A1D   IELDRBT033	0   1	-:-	28/12/22

AGGIORNAMENTI						
REV.	DESCRIZIONE	DATA	REDAITTO	CONTROL.	APPROV.	VISTO
1	EMISSIONE	31/03/22	GB	AGR	FAE	RC
1	EMISSIONE FINALE A SEGUITO DI VERIFICA PREVENTIVA	28/12/22	GB	AGR	FAE	RC

LOTTO 1 | CARTELLA 14.5.9 | 14 | MTL2T1A1D | IELDRBT033

STAZIONE APPALTANTE  
 DIRETTORE DI DIVISIONE INFRASTRUTTURE E MOBILITÀ  
 Ing. R. Bertasio

RESPONSABILE LINEA DEL PROCEDIMENTO  
 Ing. A. Strozzi