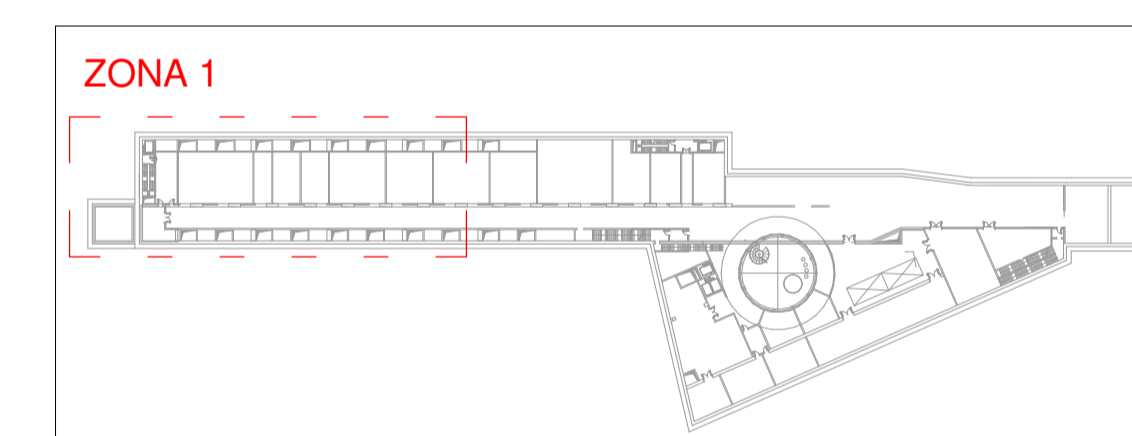
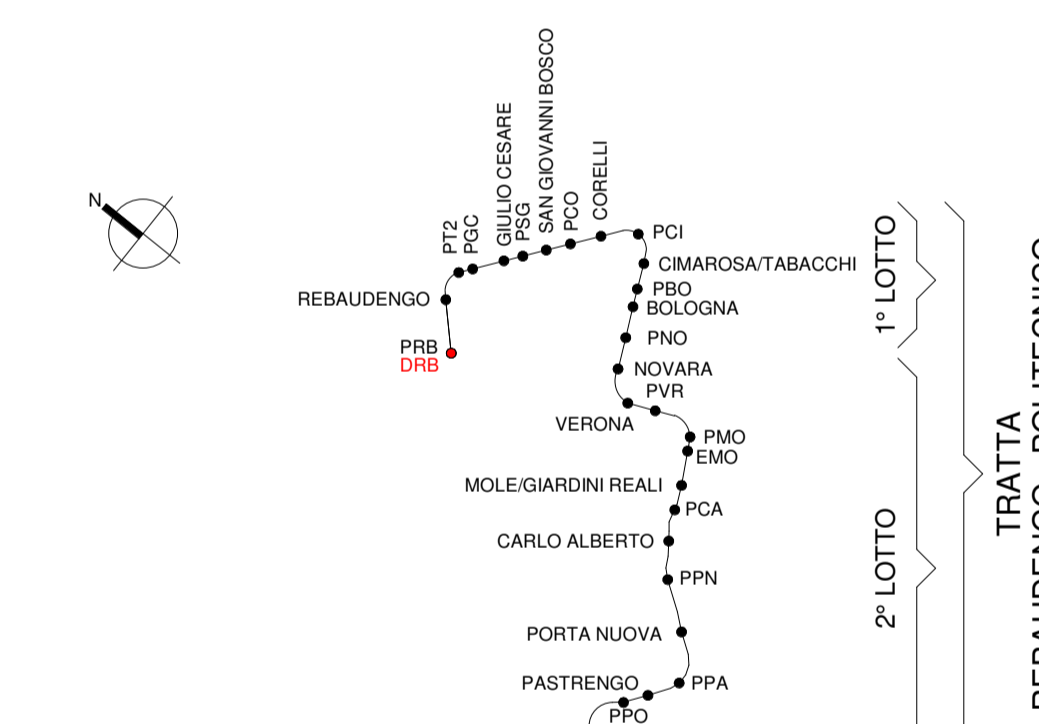


1 Level -1 - Zone 1
1:100

KEY PLAN

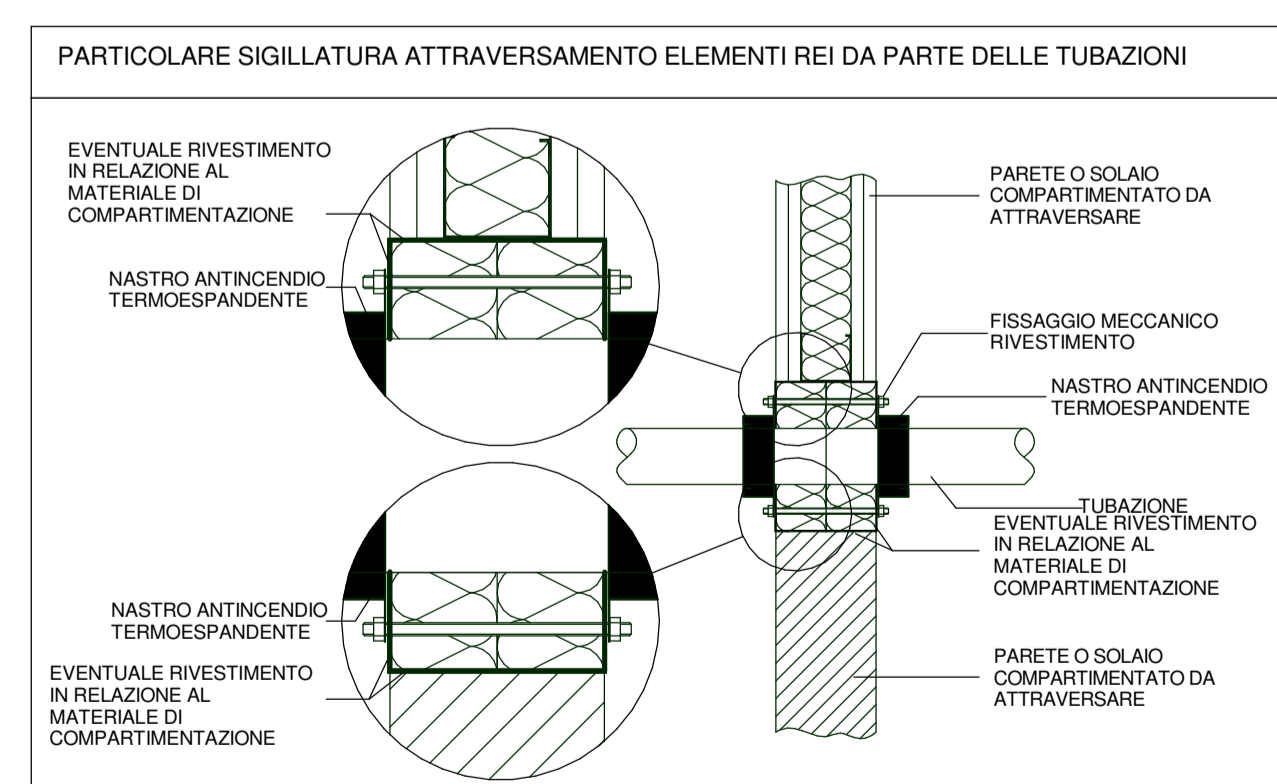


Keyplan - Zona 1
1:2000



LEGENDA TUBAZIONI ANTINCENDIO				
IMPIANTO	Abbreviazione	Descrizione	TUBAZIONI	Descrizione
A1K	Crivello unico	PI S1	PI S1	Assistenza
A2K	Sistema a unico	PI S2	PI S2	Assistenza
A3K	Crivello unico	PI S3	PI S3	Assistenza
A4K	Crivello unico	PI S4	PI S4	Assistenza
A5K	Crivello unico	PI S5	PI S5	Assistenza
A6K	Crivello unico	PI S6	PI S6	Assistenza
A7K	Crivello unico	PI S7	PI S7	Assistenza
A8K	Crivello unico	PI S8	PI S8	Assistenza
A9K	Crivello unico	PI S9	PI S9	Assistenza
A10K	Crivello unico	PI S10	PI S10	Assistenza

LEGENDA SIMBOLI ANTINCENDIO SPRINKLER			
Simbolo	Impianto	Descrizione	Applicazione
○	SPRINKLER ULTRAPIRENTI	SP-1150	-
○	SPRINKLER ULTRAPIRENTI	SP-1150,1	-
○	SPRINKLER ULTRAPIRENTI	SP-1150,2	-



CRITERIO DI DIMENSIONAMENTO IMPIANTO SPRINKLER	
Classe di pericolo	Ord. 216 m ²
Area operativa	5 m ²
Densità di scarica	0,35 bar
Pressione minima testata	47,3 l/min
Area massima per singolo sprinkler	12 m ²
Distanza massima tra sprinkler	4 m
Distanza minima tra sprinkler	2 m
K _s sprinkler	80 (mm/Bar) ^{1/2}
Temperatura di intervento	68 °C
Durata intervento impianto	60 min
Norma di riferimento UNI 12845	

TUBAZIONE IN FERRO NERO PREVENCIATO													
Serie Media - UNI EN 10255													
DN	D. est.	T	M	H	P	S	DN	D. est.	T	M	H	P	S
(mm noni)	(mm)	(mm)	(mm)	(mm)	(kg/m)	(kg/m)	(mm noni)	(mm)	(mm)	(mm)	(mm)	(kg/m)	(kg/m)
80 (3)	76,1	2,9	5,24	3,98	10,40	0,533	80 (3)	80,9	3,2	6,76	5,35	13,80	0,611
100 (4)	114,5	3,6	8,9	6,91	19,90	0,722	100 (4)	114,5	3,6	8,9	6,91	19,90	0,722
125 (5)	139,0	4,0	12,8	10,27	25,10	0,791	125 (5)	139,0	4,0	12,8	10,27	25,10	0,791
150 (6)	159,0	4,5	17,2	14,87	34,90	0,881	150 (6)	159,0	4,5	17,2	14,87	34,90	0,881
200 (8)	219,1	6,3	31,0	33,75	66,90	1,089	200 (8)	219,1	6,3	31,0	33,75	66,90	1,089
250 (10)	273,0	8,3	41,5	53,26	94,80	1,275	250 (10)	273,0	8,3	41,5	53,26	94,80	1,275
300 (12)	324,0	10,0	55,6	75,53	130,9	1,461	300 (12)	324,0	10,0	55,6	75,53	130,9	1,461
350 (14)	368,0	11,5	70,8	97,31	168,1	1,633	350 (14)	368,0	11,5	70,8	97,31	168,1	1,633
400 (16)	419,0	13,0	88,7	126,5	215,2	1,780	400 (16)	419,0	13,0	88,7	126,5	215,2	1,780
500 (20)	519,0	17,0	120,0	163,8	298,8	2,438	500 (20)	519,0	17,0	120,0	163,8	298,8	2,438

MINISTERO DELLE INFRASTRUTTURE E DELLA MOBILITÀ SOSTENIBILI
STRUTTURA TECNICA DI MISSIONE

Mims
COMUNE DI TORINO
CITTÀ DI TORINO

METROPOLITANA AUTOMATICA DI TORINO
SISTEMA LINEA 2 - TRATTA POLITECNICO - REBAUDENGO

PROGETTAZIONE DEFINITIVA
Lotto Costruttivo 1: Rebaudengo - Bologna

PROGETTO DEFINITIVO
DIRETTORE PROGETTAZIONE: IL PROGETTISTA
INGEGNERE RESPONSABILE: INFRA.TO INFRASTRUTTURE PER LA MOBILITÀ INFRASTRASPORTI.IT S.r.l.

DEPOSITO OFFICINA REBAUDENGO - IMPIANTI NON DI SISTEMA
IMPIANTO ANTINCENDIO - SPRINKLER
PLANIMETRIA LIVELLO -1 - ZONA 1

Ing. R. Crova
Qualifica di progettista della Provincia di Torino n. 60385

Ing. F. Azzarone
Qualifica di progettista della Provincia di Torino n. 122871

ELABORAZIONE	REV.	INT.	SCALA	DATA
MTL21A1D IANDRBT004.1	0	1	1:100	28/12/22

IBM MANAGER Geom. L. C'Arcadi

REV.	DESCRIZIONE	DATA	REDAITTO	CONTROL.	APPROV.	TESTO
0	EMISSIONE	30/03/22	FAZ	FAZ	FAZ	RE
1	EMISSIONE FINALE A SEGUITO DI VERIFICA PREVENTIVA	28/12/22	FAZ	FAZ	FAZ	RE

STAZIONE APPALTANTE
LOTTO 1 | CARTELLA 14.5.1 | 14 | MTL21A1D | IANDRBT004.1

DIRETTORE DI DIVISIONE INFRASTRUTTURE E MOBILITÀ
Ing. R. Bertasio

RESPONSABILE UNICO DEL PROCEDIMENTO
Ing. A. Strozziere