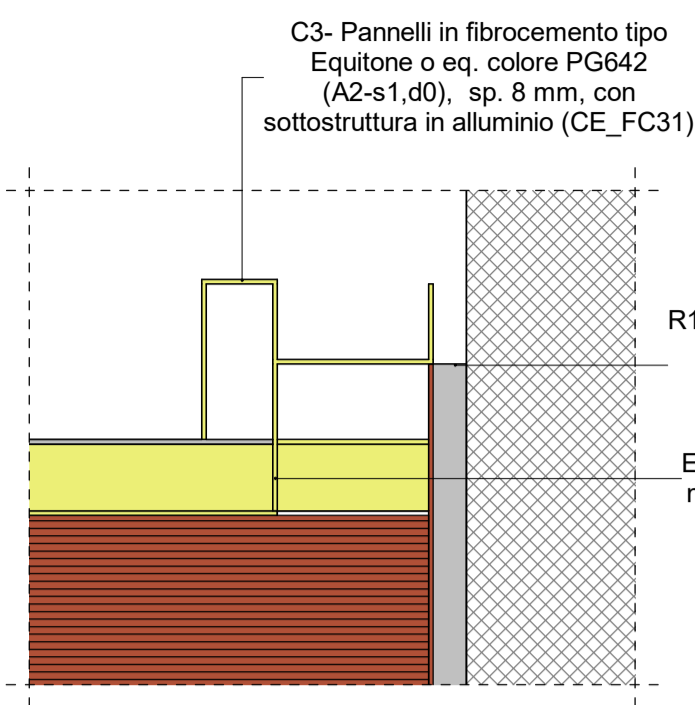
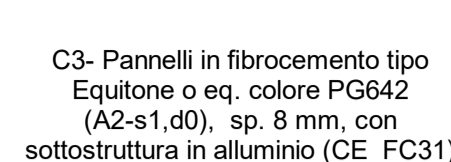


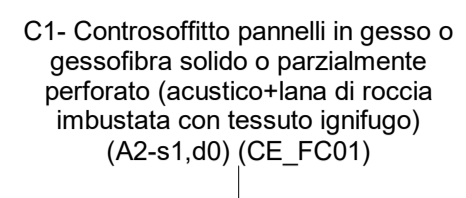
DETTAGLI TIPOLOGICI CONTROSOFITTI



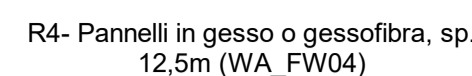
1 Dettaglio Volume-Sequenza (uscite banchina)- Attacco al muro



2 Dettaglio Volume-Sequenza (uscite banchina)-Lato scale

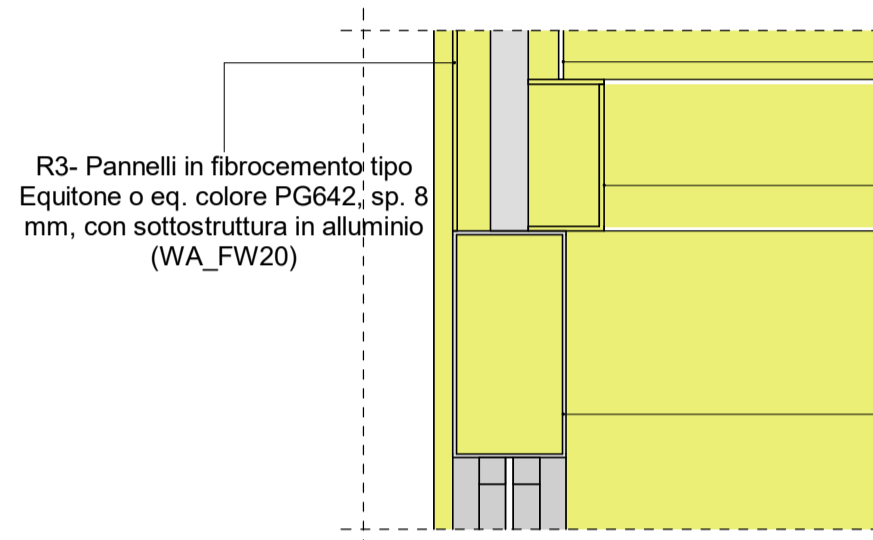


3 Dettaglio controsoffitti di banchina

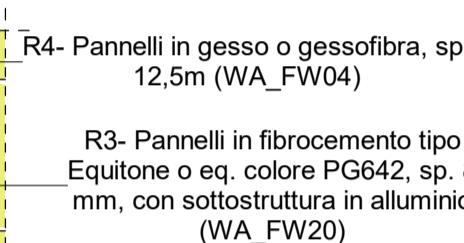


4 Dettaglio Volume-Sequenza (atrio)

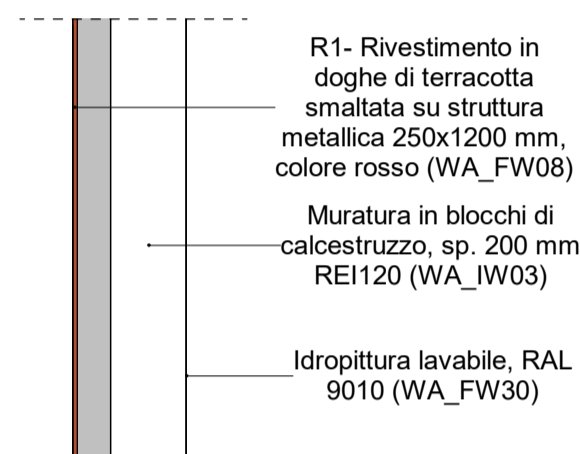
STRATIGRAFIE E DETTAGLI MURI E RIVESTIMENTI



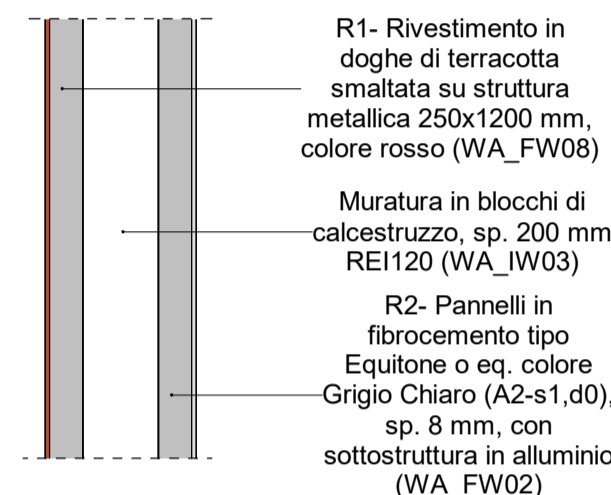
5 Dettaglio accesso ai treni (banchina)



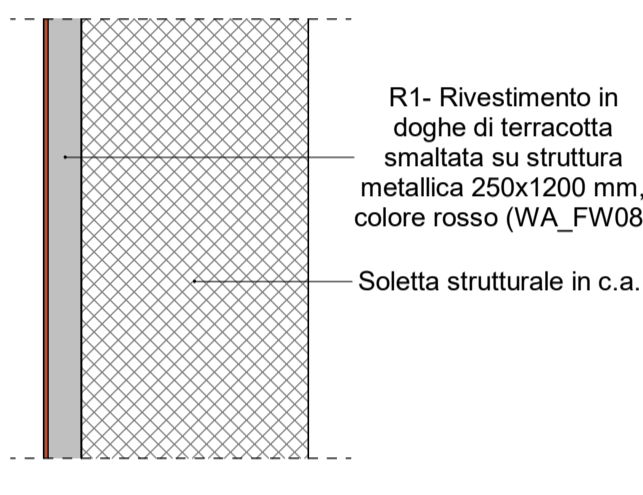
6 Stratigrafia parete in calcestruzzo tipo M3



7 Stratigrafia rivestimento doghe terracotta rossa

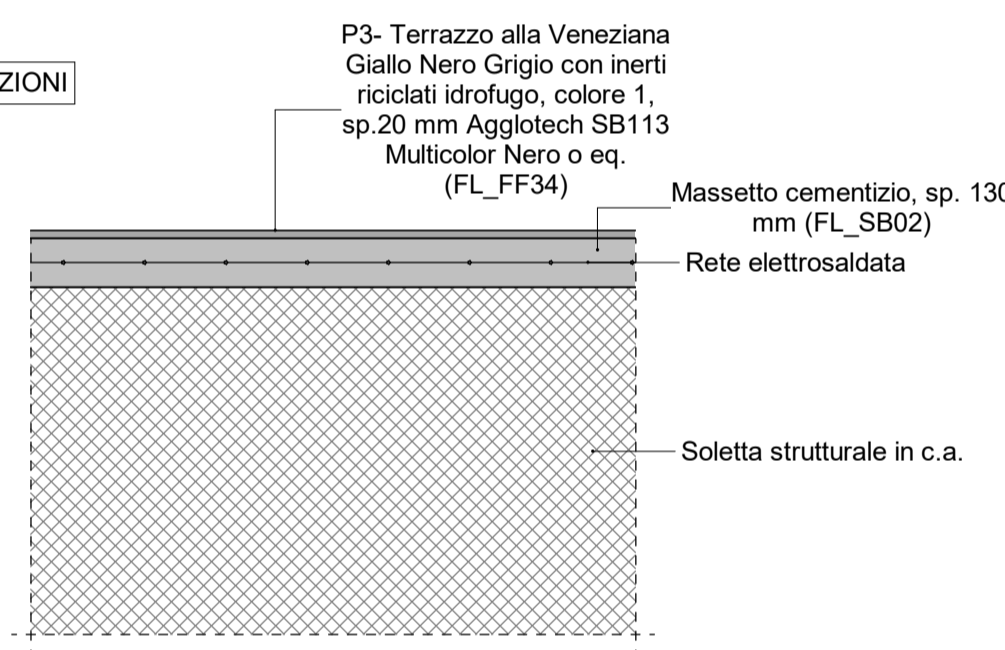


8 Stratigrafia rivestimento doghe terracotta rossa e pannelli tipo Equitone

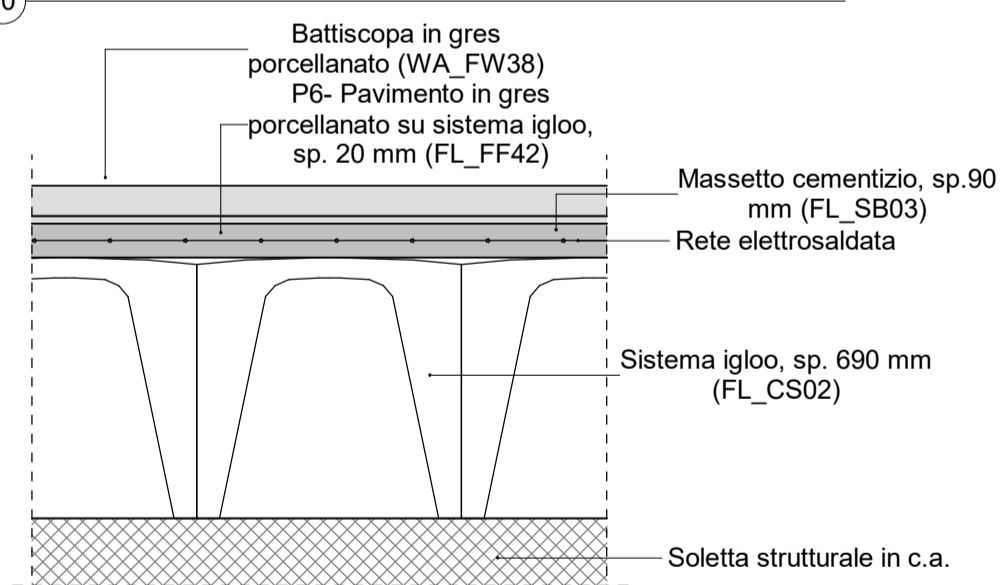


9 Stratigrafia rivestimento doghe terracotta rossa (accessi)

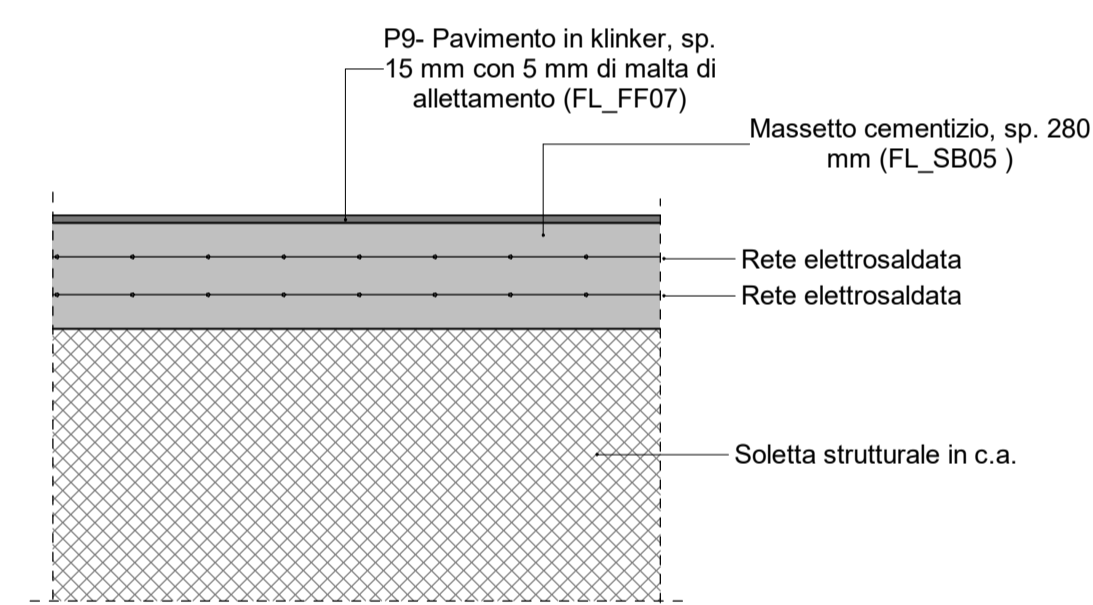
STRATIGRAFIE PAVIMENTAZIONI



10 Pavimentazione Terrazzo alla Veneziana con inerti riciclati (zone filtro)

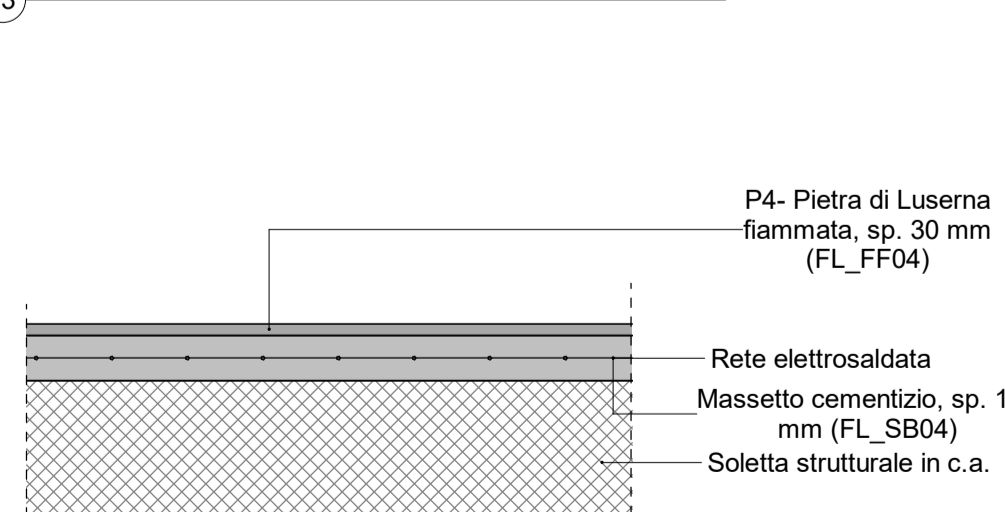


11 Pavimentazione Terrazzo alla Veneziana (atrio)

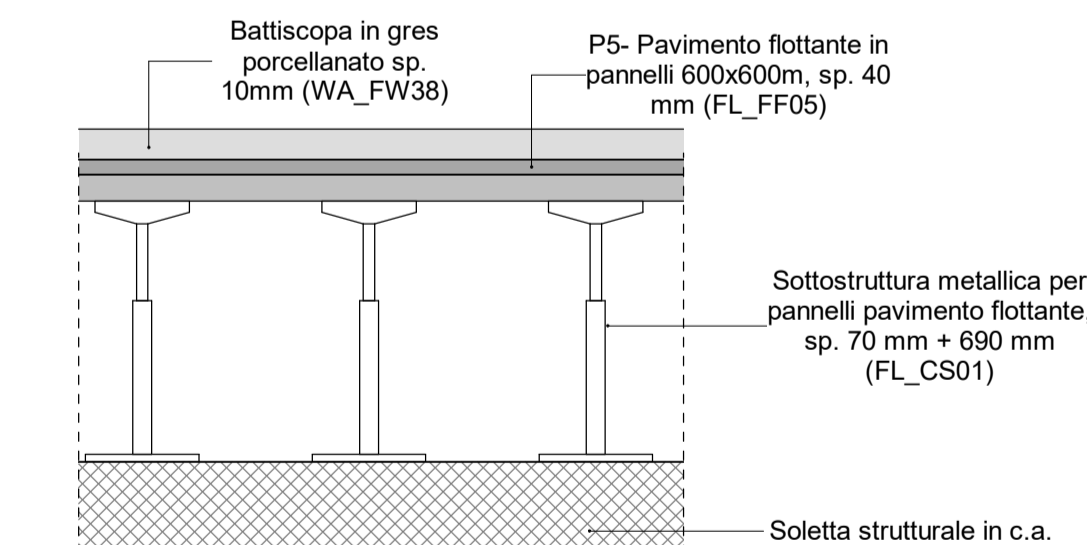


12 Pavimentazione in piastrelle di klinker (sottobanchina)

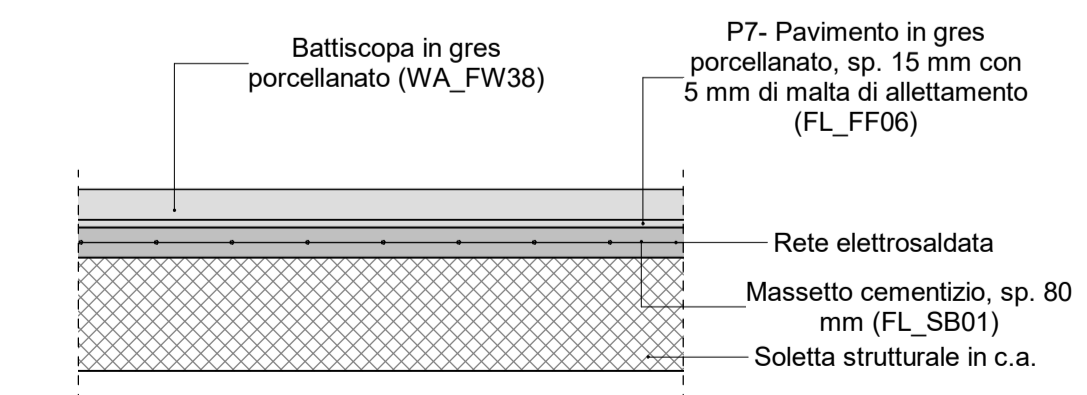
13 Pavimentazione flottante su sistema ad igloo (locali tecnici)



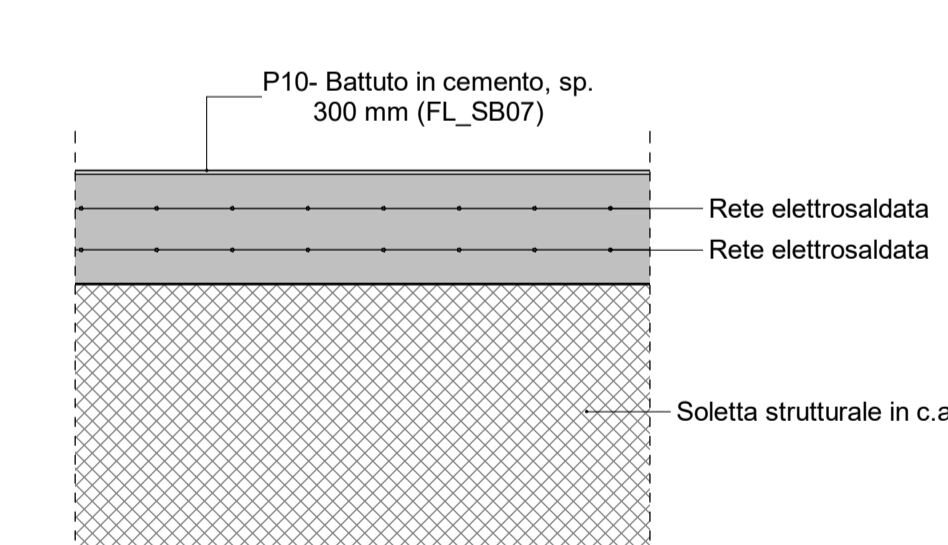
15 Pavimentazione in pietra di Luserna fiammata (accessi)



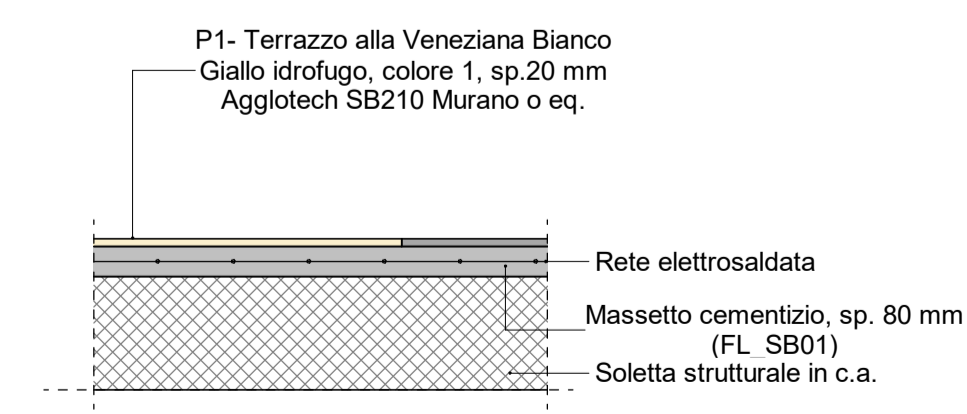
14 Pavimentazione flottante in pannelli su sottostruttura metallica(locali tecnici)



17 Pavimentazione in gres porcellanato (locali tecnici)



16 Pavimentazione in battuto di cemento (sottobanchina)



18 Pavimentazione Terrazzo alla Veneziana (banchina)

MINISTERO DELLE INFRASTRUTTURE E DELLA MOBILITÀ SOSTENIBILI
STRUTTURA TECNICA DI MISSIONE



METROPOLITANA AUTOMATICA DI TORINO
LINEA 2 - TRATTA POLITECNICO - REBAUDENGO
PROGETTAZIONE DEFINITIVA
Lotto Costruttivo 1: Rebaudengo - Bologna

PROGETTO DEFINITIVO		IL PROGETTISTA		INFRA.TO <small>infrastrutture per la mobilità</small>		INFRA TRASPORTI.TO S.r.l.	
DIRETTORE PROGETTAZIONE <small>Responsabile integrazione discipline specialistiche</small>		Ing. R. Crova <small>Ordine degli Ingegneri della Provincia di Torino n. 60385</small>		Arch. F. Bolognesi <small>Ordine degli Architetti della Provincia di Torino n. 4594</small>		OPERE ARCHITETTONICHE DI COMPLETAMENTO STAZIONE CIMAROSA/TABACCHI STRATIGRAFIA E DETTAGLI TIPOLOGICI	
BIM MANAGER Geom. L. D'Accardi		ELABORATO		REV. int.	est.	SCALA	DATA
		MTL2T1A1D/ARCSCIT014		0	2	1 : 20	17/10/2023

AGGIORNAMENTI Fig. 1 di 1

REV.	DESCRIZIONE	DATA	REDATTO	CONTROL.	APPROV.	VISTO
0	EMISSIONE	18/01/2022	LTO	DLA	FBO	RCR
1	Emissione finale a seguito di verifica preventiva	28/10/2022	LTO	DLA	FBO	RCR
2	Emissione finale a seguito di verifica preventiva	17/10/2023	LTO	DLA	FBO	RCR

LOTTO 1		CARTELLA	11.1.5	14	MTL2T1A1D	ARCSCIT014
STAZIONE APPALTANTE						
DIRETTORE DI DIVISIONE INFRASTRUTTURE E MOBILITÀ Ing. R. Bertasio						
RESPONSABILE UNICO DEL PROCEDIMENTO Ing. A. Strozziro						