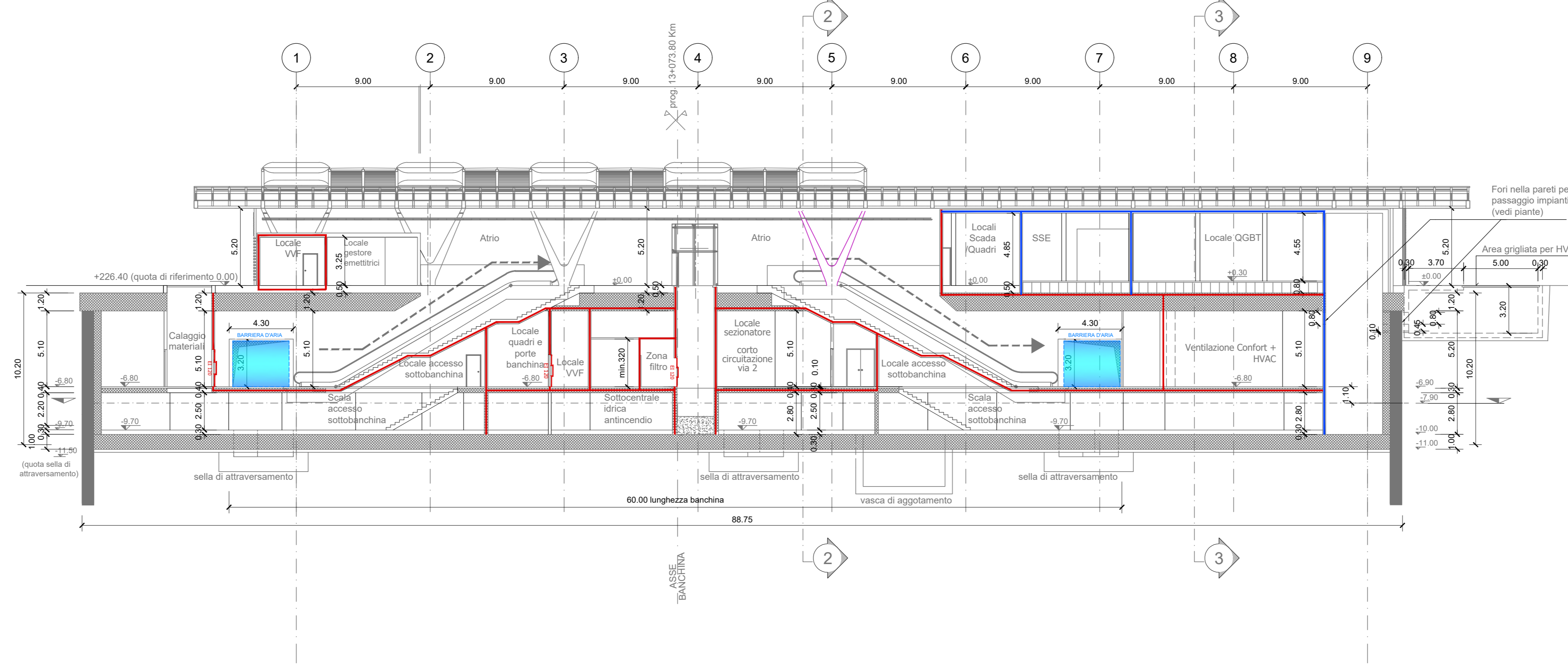


SEZIONE LONGITUDINALE 1-1
scala 1:200

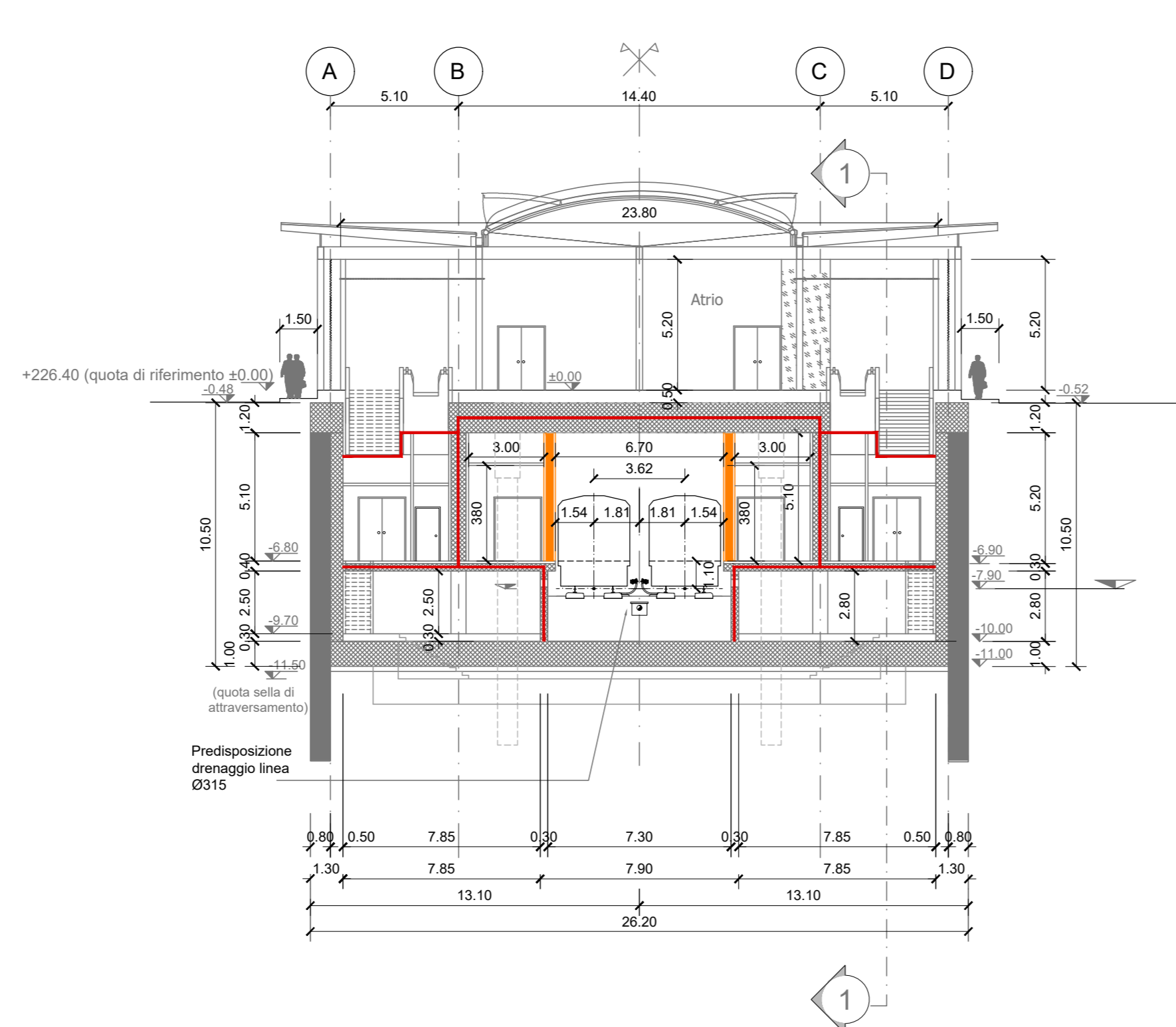


SIMBOLOGIA DI PREVENZIONE INCENDI		a sensi del D.M.I. del 30/11/1983	
	Elemento costruttivo REI/120		Impianto automatico di rivelazione fumo statico
	Elemento costruttivo REI/100		Impianto automatico di rivelazione termica statico
	Elemento costruttivo REI/60		Impianto automatico di rivelazione termica volumetrico
	Elemento costruttivo REI/30		Impianto automatico di rivelazione gas
	Porta resistente al fuoco Elox		Impianto automatico di rivelazione cascio di carbonio
	Esodo normale verso fatto		Impianto automatico di rivelazione miscela infiammabile
	Esodo normale orizzontale		Centralina rivelazione iononi
	Esodo normale verso il basso		palanetto manuale di segnalazione antipendio
	Esodo alternativo verso fatto		segnalazione acusticoluminescente
	Esodo alternativo orizzontale		Idrante UNI 45
	Esodo alternativo verso il basso		Idrante esposto
	Spazio calmo		Atacco UNI 70 multipompa VVF
	Pericolo di fuga normodati		Impianto fisso di spegnimento automatico (Spremer)
	Pericolo di fuga privo di barriere architettoniche		Impianto fisso di spegnimento automatico (Water Mat)
	Pericolo di fuga alternativo		Impianto fisso di spegnimento automatico (GAS)
	Indicazione via di fuga con lampade adiabatiche e pittogrammi angolati		Estintore portatile - a polveri polivalenti
	Illuminazione di sicurezza		Estintore portatile - idrico
	Pulsante di sgancio impianto elettrico		Estintore portatile - a base di carbonio
	Filtro a prova di fumo con ventilazione naturale		Estintore portatile - a schiuma
	Filtro a prova di fumo in sovrappressione		Estintore carrellato
	Superfici di aerazione soprastanti		
	Spazi a cielo libero		
	Aperture di aerazione		
	Ventilazione di emergenza		
	codice apertura		
	Aperture codificate di aerazione naturale		

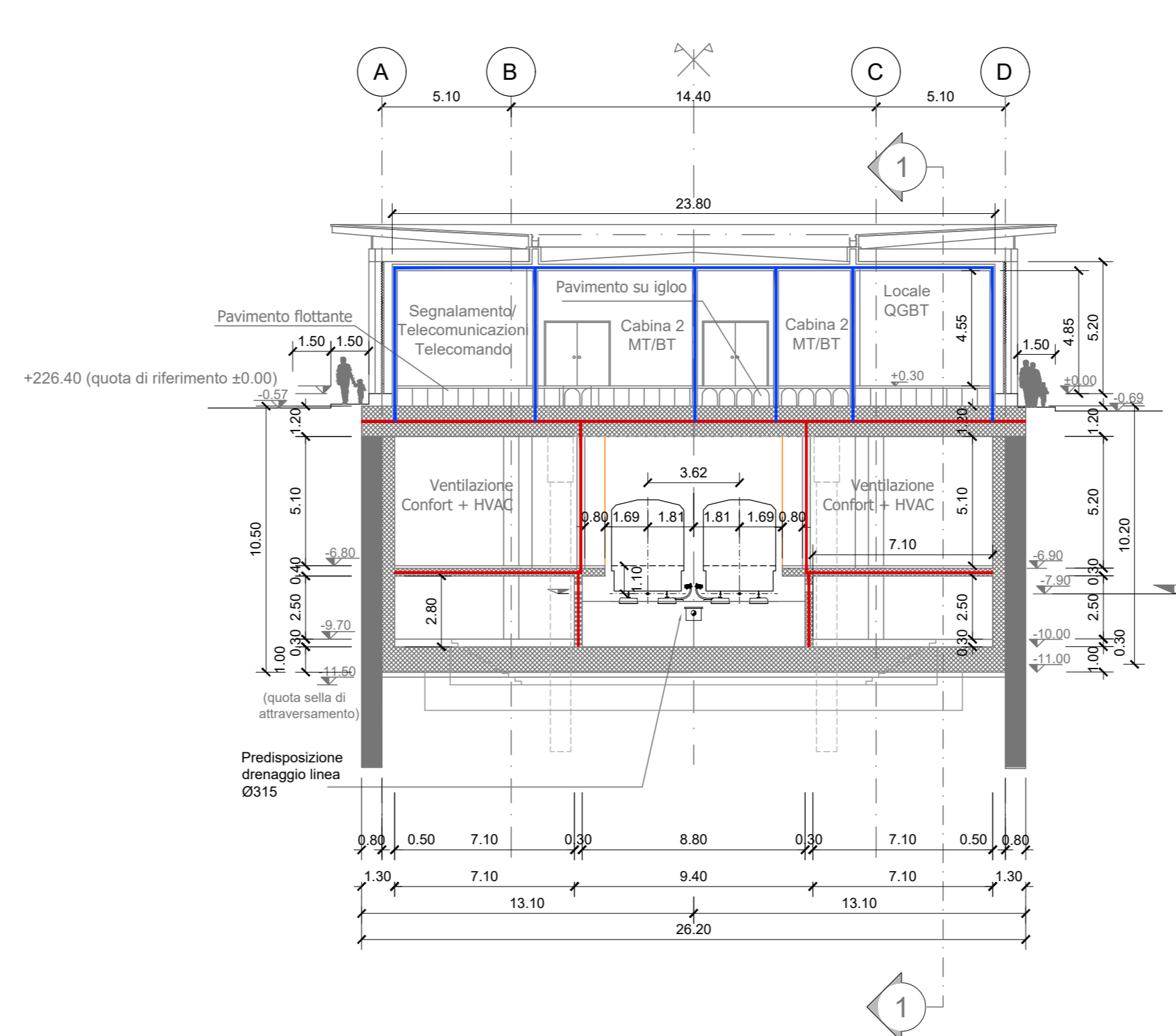
NOTA: RESISTENZA AL FUOCO STRUTTURE PORTANTI E/O SEPARANTI: fare riferimento alla Relazione di Prevenzione Incendi

- NOTA:
- Le quote delle emergenze superficiali sono relative alla quota della pavimentazione finita nell'interno delle stesse.
 - I locali degli impianti tecnologici a servizio della stazione devono costituire compartimento antincendio avente caratteristiche di resistenza al fuoco non inferiore a REI/120 e ciascun locale dovrà essere compartimentato dagli altri con elementi aventi caratteristiche di resistenza al fuoco pari a REI/60.
 - Le caratteristiche di resistenza al fuoco dei locali di separazione tra la banchina di stazione e i locali tecnici dovranno essere non inferiore a REI/120. In caso di locali tecnici raggruppati tra loro e comunicanti con la banchina di stazione, le caratteristiche di resistenza al fuoco delle strutture perimetrali dell'intera zona dei locali tecnici dovranno essere non inferiori a REI/120 fermo restando che ciascun locale dovrà essere compartimentato dagli altri con elementi aventi caratteristiche di resistenza al fuoco pari a REI/60.

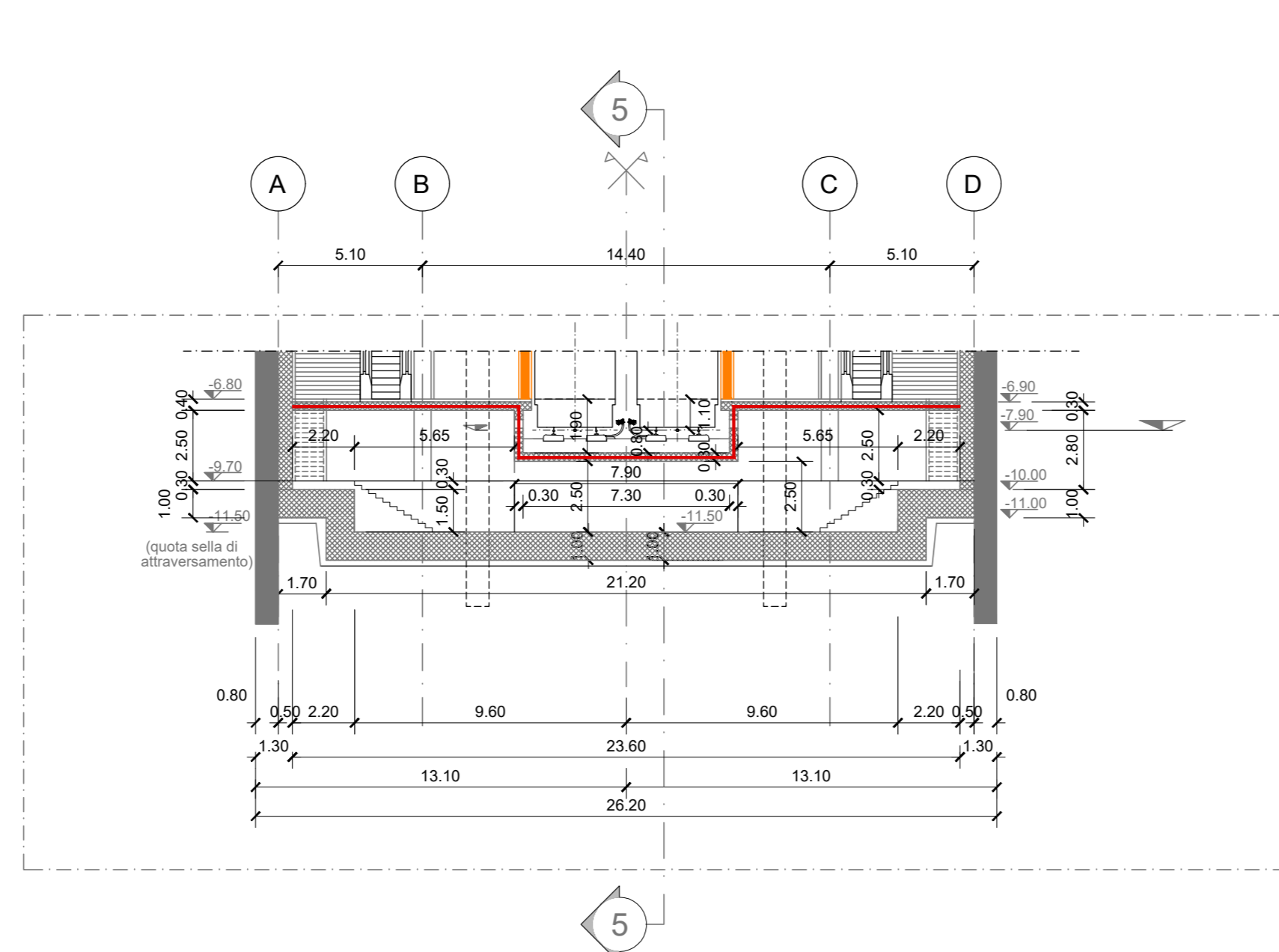
SEZIONE TRASVERSALE 2-2
scala 1:200



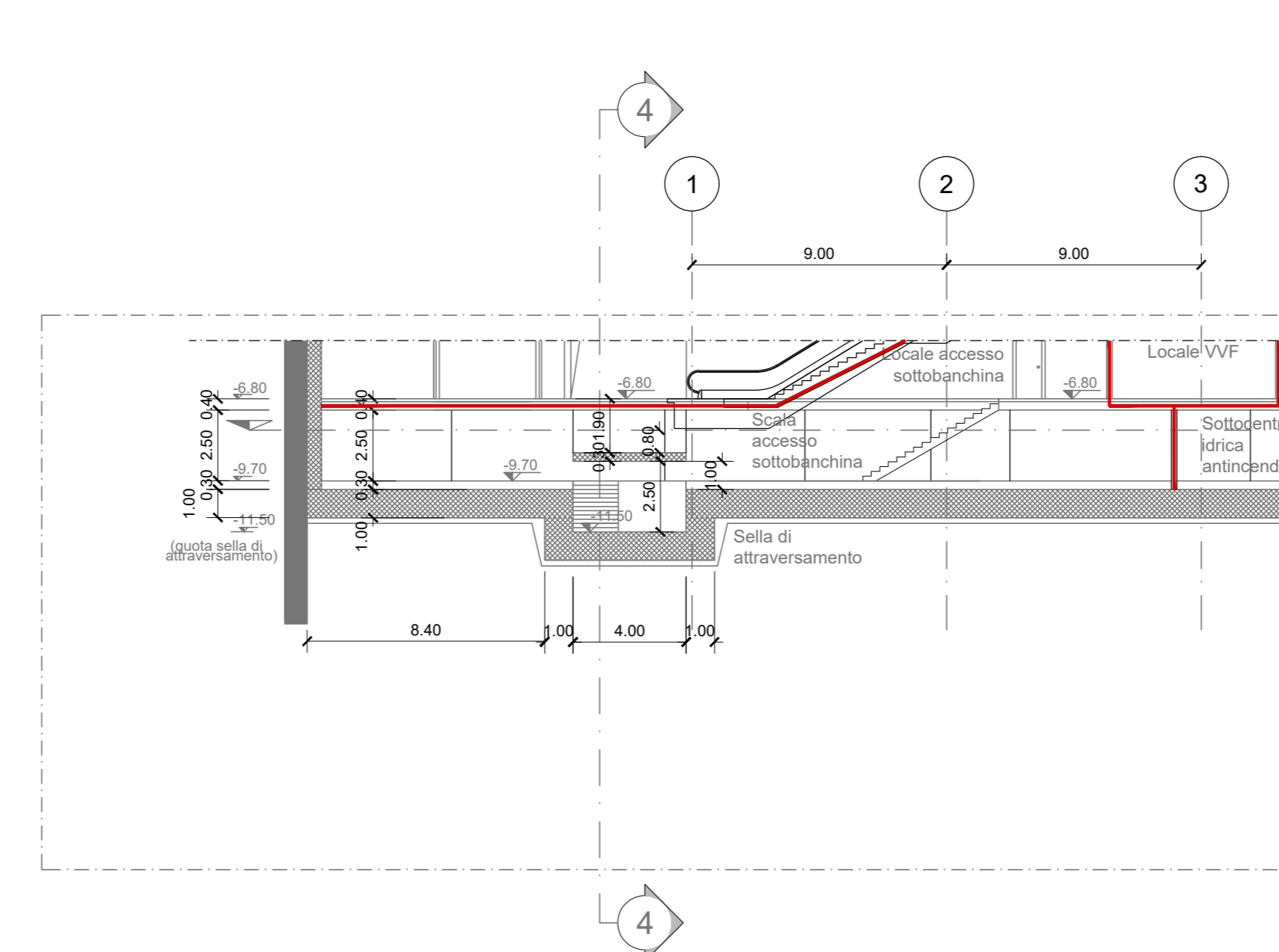
SEZIONE TRASVERSALE 3-3
scala 1:200



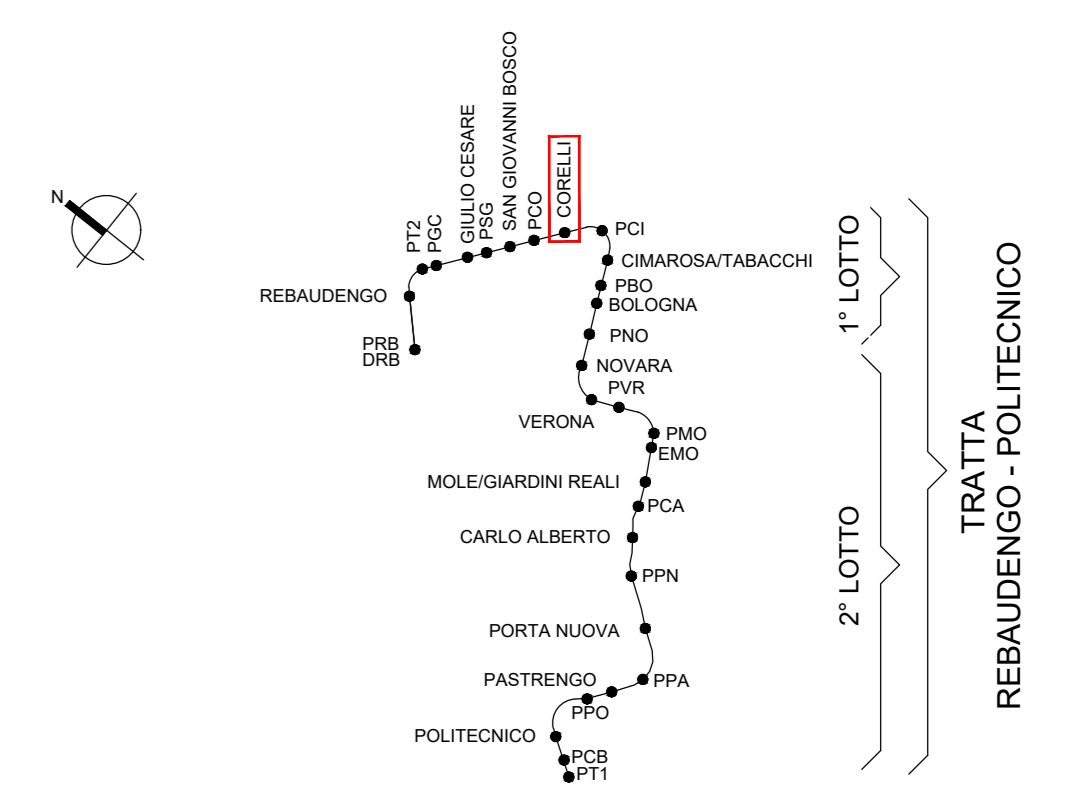
STRALCIO SEZIONE TRASVERSALE 4-4
scala 1:200



STRALCIO SEZIONE LONGITUDINALE 5-5
scala 1:200



KEY PLAN



MINISTERO DELLE INFRASTRUTTURE E DELLA MOBILITÀ SOSTENIBILI
STRUTTURA TECNICA DI MISSIONE

Mims
COMUNE DI TORINO

METROPOLITANA AUTOMATICA DI TORINO
LINEA 2 - TRATTA POLITECNICO - REBAUDENGO
PROGETTAZIONE DEFINITIVA
Lotto Generale: Politecnico - Rebaudengo

PROGETTO DEFINITIVO	INFRA.TO INFRASTRUTTURE PER LA MOBILITÀ	INFRA TRASPORTI.TO S.r.l.
DIRETTORE PROGETTAZIONE Responsabile integrazione discipline specialistiche	IL PROGETTISTA	
Ing. R. Crova Ordine degli Ingegneri della Provincia di Torino n. 60385	Ing. F. Cocchi Ordine degli Ingegneri della Provincia di Torino n. 6785X	

PREVENZIONE INCENDI
LINEA
STAZIONE CORELLI - SEZIONI LONGITUDINALI E TRASVERSALI

ELABORATO	REV.	SCALA	DATA
MTL2T1A0DVFVGEN1	013	0 1	1:200 31/03/2022

BIM MANAGER Geom. L. D'Accardi

REV.	DESCRIZIONE	DATA	REDAITTO	CONTROL.	APPROV.	VISTO
0	EMISSIONE	31/03/22	PCP	FCO	FCO	RCI
1	AGGIORNAMENTO PER ASPETTI FUNZIONALI E DI PREVENZIONE INCENDI	31/03/22	PCP	FCO	FCO	RCI
-	-	-	-	-	-	-
-	-	-	-	-	-	-

STAZIONE APPALTANTE
CORRETORE DI DIVISIONE INFRASTRUTTURE E MOBILITÀ
Ing. R. Bertasio
RESPONSABILE LINEA DEL PROCEDIMENTO
Ing. A. Strozziro