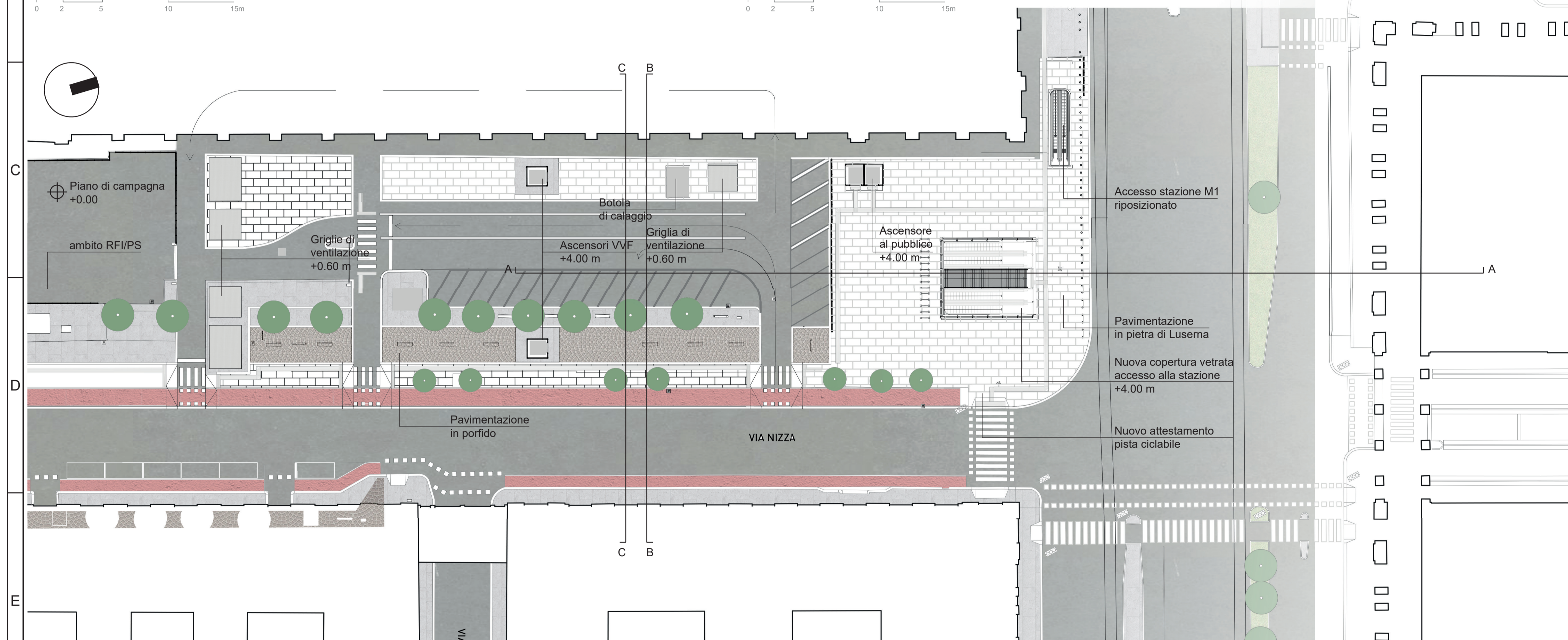
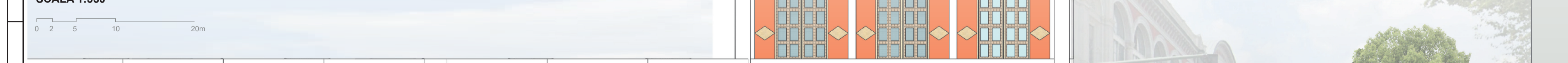


SEZIONE B-B
SCALA 1:200

SEZIONE C-C
SCALA 1:200



PLANIMETRIA GENERALE
SCALA 1:350



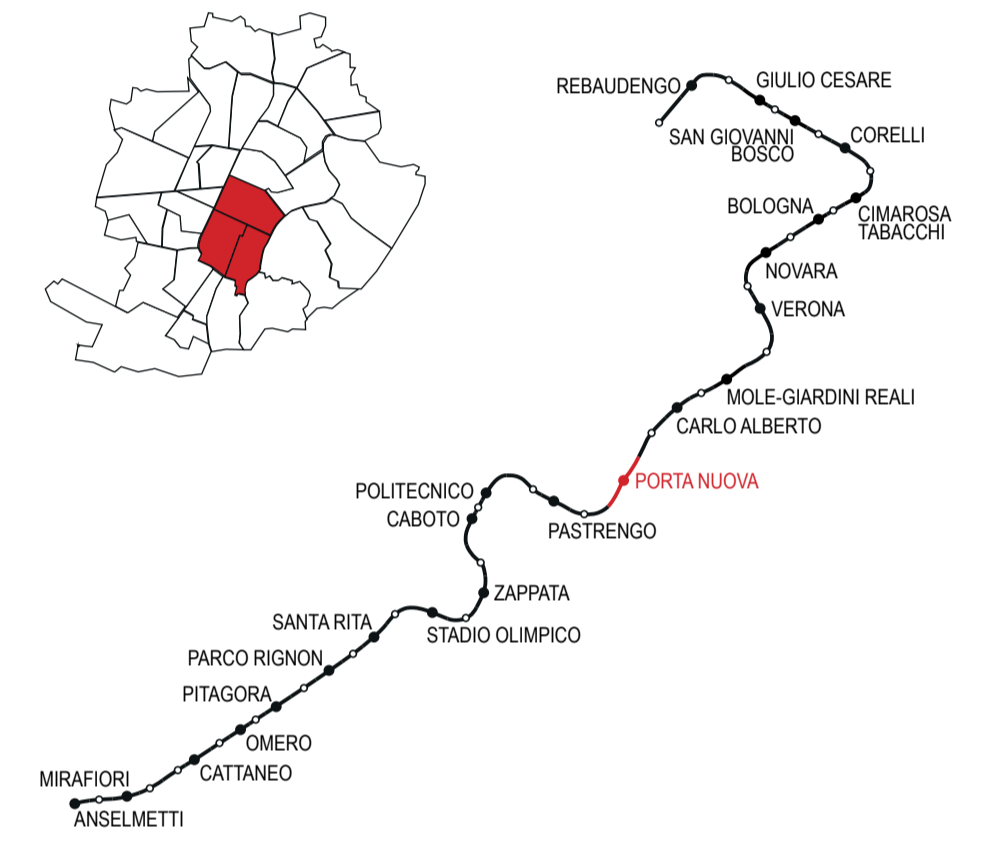
SEZIONE A-A
SCALA 1:200

**STAZIONE
PORTA NUOVA**

La stazione Porta Nuova si colloca nelle vicinanze della stazione ferroviaria di Torino Porta Nuova, stazione centrale della città con ruolo consolidato di nodo dei trasporti pubblici urbani. L'area è caratterizzata dall'elemento monumentale della stazione, vera e propria "porta" della città tramite l'asse di Via Roma.

La stazione, grazie alla sua peculiarità di nodo intermodale, insiste su un sistema consolidato di interscambi: il principale sarà con la linea 1 della metropolitana, ma anche con assi di forza come la linea tranviaria 4, asse portante nord-sud della città. A causa di queste specificità, l'area è però interessata da diverse emergenze già presenti, che affollano i piazzali adiacenti alla stazione ferroviaria; la nuova stazione della metropolitana dovrà quindi interfacciarsi con l'esistente in modo armonico, utilizzando l'intervento come ottica di generale riorganizzazione dell'area.

Il suo ruolo di interscambio rende la nuova stazione centrale nei trasporti torinesi. Inoltre, ponendosi sul piazzale lato Via Nizza, insiste su un'area finora poco coinvolta dalle riorganizzazioni dell'area. La stazione potrà quindi avere un suo spazio di intervento stabilito, attraverso la creazione di una nuova piazza urbana che doni alla metropolitana il ruolo di generatrice di nuovi spazi per la cittadinanza.



**MINISTERO
DELLE INFRASTRUTTURE E DELLA MOBILITÀ SOSTENIBILI**
STRUTTURA TECNICA DI MISSIONE

Mims
COMUNE DI TORINO
CITTÀ DI TORINO

METROPOLITANA AUTOMATICA DI TORINO
LINEA 2 - TRATTA POLITECNICO - REBAUDENGO
PROGETTAZIONE DEFINITIVA
Lotto Costruttivo 1: Rebaudengo - Bologna

PROGETTO DEFINITIVO		INFRA.TO <i>Infrastrutture per la mobilità</i>		INFRASTRASPORTI.TO S.r.l.	
DIRETTORE PROGETTAZIONE Responsabile integrazione discipline specialistiche	IL PROGETTISTA				
Ing. R. Crova Ordine degli Ingegneri della Provincia di Torino n. 60385	Arch. F. Bolognesi Ordine degli Architetti della Provincia di Torino n. 4594				
		URBANISTICO - STAZIONI STAZIONE PORTA NUOVA		SITUAZIONE FINALE - DETTAGLI E RENDERING	
		ELABORATO	REV. int. est.	SCALA	DATA
BIM MANAGER Geom. L. D'Accardi		MTL2T1A2DURBSPNT003	0 1	VARIE	31/10/2022

AGGIORNAMENTI Fig. 1 di 1

REV.	DESCRIZIONE	DATA	REDATTO	CONTROL.	APPROV.	VISTO
0	EMISSIONE	28/02/22	GDe	DLa	FBo	RCr
1	Emissione finale a seguito di verifica preventiva	31/10/22	GDe	DLa	FBo	RCr
-	-	-	-	-	-	-
-	-	-	-	-	-	-
-	-	-	-	-	-	-

LOTTO 0 CARTELLA 6.1.2 13 MTL2T1A2D URBSPNT003

STAZIONE APPALTANTE

DIRETTORE DI DIVISIONE INFRASTRUTTURE E MOBILITÀ
Ing. R. Bertasio

RESPONSABILE UNICO DEL PROCEDIMENTO
Ing. A. Strozzi

Scala PLOTTAGGIO (mm) per pixel per 1" x 1" XX
 COLOURS R255 0.15
 COL. B 0.15
 WHITE 0.15
 MAG. 0.05
 BLUE 0.05
 CYN. 0.35
 GREEN 0.32
 YELL. 0.24
 RED 0.15