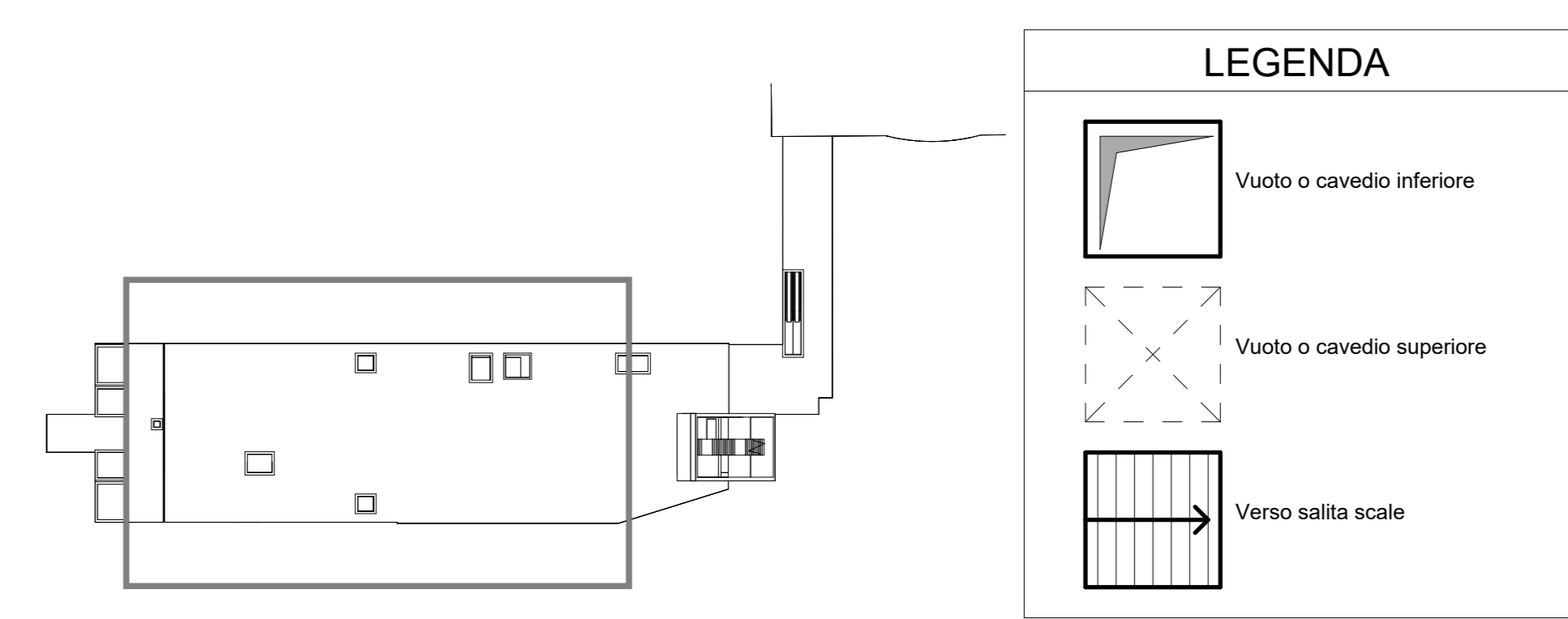


ABACO CODICI IDENTITA' E INCIDENZE ARMATURA		
Codice Identità	Descrizione	Incidenza armatura
FU_FS03	Solettone di fondo, in c.a. sp. 1800 mm	140 kg/m ³
DF_PA02	Paratia in Diaframmi, in c.a. sp. 1000 mm	260 kg/m ³
DF_PA03	Paratia in Diaframmi, in c.a. sp. 1200 mm	270 kg/m ³
WL_FO02	Fodera, in c.a. sp. 800 mm	190 kg/m ³
WL_FO03	Fodera, in c.a. sp. 1000 mm	194 kg/m ³
WL_FO04	Fodera, in c.a. sp. 400 mm	260 kg/m ³
WL_FO04	Fodera, in c.a. sp. 400 mm	55 kg/m ³
WL_FO04	Fodera, in c.a. sp. 400 mm	96 kg/m ³
WL_FO04	Fodera, in c.a. sp. 400 mm	100 kg/m ³
WL_FO04	Fodera, in c.a. sp. 400 mm	170 kg/m ³
WL_FO06	Fodera, in c.a. sp. 300 mm	100 kg/m ³
WL_FO06	Fodera, in c.a. sp. 300 mm	170 kg/m ³
WL_FO09	Fodera, in c.a. sp. 600 mm	80 kg/m ³
WL_FO09	Fodera, in c.a. sp. 600 mm	96 kg/m ³
WL_FO09	Fodera, in c.a. sp. 600 mm	165 kg/m ³
WL_FO09	Fodera, in c.a. sp. 600 mm	170 kg/m ³
WL_FO09	Fodera, in c.a. sp. 600 mm	230 kg/m ³
WL_FO09	Fodera, in c.a. sp. 600 mm	360 kg/m ³
WL_FO11	Fodera, in c.a. sp. 1300 mm	200 kg/m ³
WL_SE02	Setto strutturale, in c.a. sp. 200 mm	135 kg/m ³
WL_SE02	Setto strutturale, in c.a. sp. 200 mm	180 kg/m ³
WL_SE03	Setto strutturale, in c.a. sp. 300 mm	135 kg/m ³
WL_SE03	Setto strutturale, in c.a. sp. 300 mm	170 kg/m ³
WL_SE03	Setto strutturale, in c.a. sp. 300 mm	180 kg/m ³
WL_SE03	Setto strutturale, in c.a. sp. 300 mm	200 kg/m ³
WL_SE04	Setto strutturale, in c.a. sp. 400 mm	135 kg/m ³
WL_SE04	Setto strutturale, in c.a. sp. 400 mm	170 kg/m ³
WL_SE04	Setto strutturale, in c.a. sp. 400 mm	200 kg/m ³
WL_SE04	Setto strutturale, in c.a. sp. 400 mm	250 kg/m ³
WL_SE05	Setto strutturale, in c.a. sp. 500 mm	180 kg/m ³
WL_SE08	Setto strutturale, in c.a. sp. 800 mm	250 kg/m ³
WL_SE08	Setto strutturale, in c.a. sp. 800 mm	360 kg/m ³
WL_SE11	Setto strutturale, in c.a. sp. 1100 mm	185 kg/m ³
WL_SE11	Setto strutturale, in c.a. sp. 1100 mm	195 kg/m ³
SB_SS01	Soletta strutturale, in c.a. sp. 1000 mm	140 kg/m ³
SB_SS01	Soletta strutturale, in c.a. sp. 1000 mm	180 kg/m ³
SB_SS04	Soletta strutturale, in c.a. sp. 600 mm	180 kg/m ³
SB_SS04	Soletta strutturale, in c.a. sp. 600 mm	194 kg/m ³
SB_SS04	Soletta strutturale, in c.a. sp. 600 mm	360 kg/m ³
SB_SS06	Soletta strutturale, in c.a. sp. 300 mm	100 kg/m ³
SB_SS06	Soletta strutturale, in c.a. sp. 300 mm	135 kg/m ³
SB_SS06	Soletta strutturale, in c.a. sp. 300 mm	180 kg/m ³
SB_SS06	Soletta strutturale, in c.a. sp. 300 mm	200 kg/m ³
SB_SS07	Soletta strutturale, in c.a. sp. 800 mm	180 kg/m ³
SB_SS07	Soletta strutturale, in c.a. sp. 800 mm	195 kg/m ³
SB_SS09	Soletta strutturale, in c.a. sp. 500 mm	200 kg/m ³
SB_SS10	Soletta strutturale, in c.a. sp. 400 mm	100 kg/m ³
SB_SS10	Soletta strutturale, in c.a. sp. 400 mm	180 kg/m ³
SC_CS03	Pilastro strutturale circolare, in c.a. diam. 1000 mm	170 kg/m ³
ST_CS02	Scala gettata, in c.a. sp. 200 mm	135 kg/m ³
ST_CS03	Scala gettata, in c.a. sp. 300 mm	135 kg/m ³
ST_CS02	Scala gettata, in c.a. sp. 200 mm	135 kg/m ³
ST_CS03	Scala gettata, in c.a. sp. 300 mm	135 kg/m ³
ST_CS02	Scala gettata, in c.a. sp. 200 mm	135 kg/m ³
ST_CS03	Scala gettata, in c.a. sp. 300 mm	135 kg/m ³
SF_CB15	Trave Strutturale, in c.a. 1400x800 mm	115 kg/m ³

1 PIANO MEZZANINO INFERIORE/1/2
1:100



MINISTERO DELLE INFRASTRUTTURE E DELLA MOBILITÀ SOSTENIBILI
STRUTTURA TECNICA DI MISSIONE

Mims
COMUNE DI TORINO
CITTA' DI TORINO

METROPOLITANA AUTOMATICA DI TORINO
LINEA 2 - TRATTA POLITECNICO - REBAUDENGO
PROGETTAZIONE DEFINITIVA
Lotto Costruttivo 2: Bologna - Politecnico

PROGETTO DEFINITIVO
DIRETTORE PROGETTAZIONE: IL PROGETTISTA
ING. R. CROVA / ING. F. RIZZO

PROGETTO STRUTTURALE - STAZIONI SPECIALI
STAZIONE PORTA NUOVA
Piano mezzanino inferiore - Carpenteria pianta

ELABORATO	REV.	SCALA	DATA
MTL2T1A2D/STRSPNT005.1	0 1	1:100	25/11/22

REV.	DESCRIZIONE	DATA	REDAITTO	CONTROL.	APPROV.	VISTO
0	EMISSIONE	18/01/22	KIE	ECA	FRI	RCR
1	EMISSIONE FINALE A SEGUITO DI REVISIONE PREVENTIVA	25/11/22	AIM	ECA	FRI	RCR

STAZIONE APPALTANTE
DIRETTORE DI DIVISIONE INFRASTRUTTURE E MOBILITÀ
Ing. R. Bertasio
RESPONSABILE LINEA DEL PROCEDIMENTO
Ing. A. Strozzerio