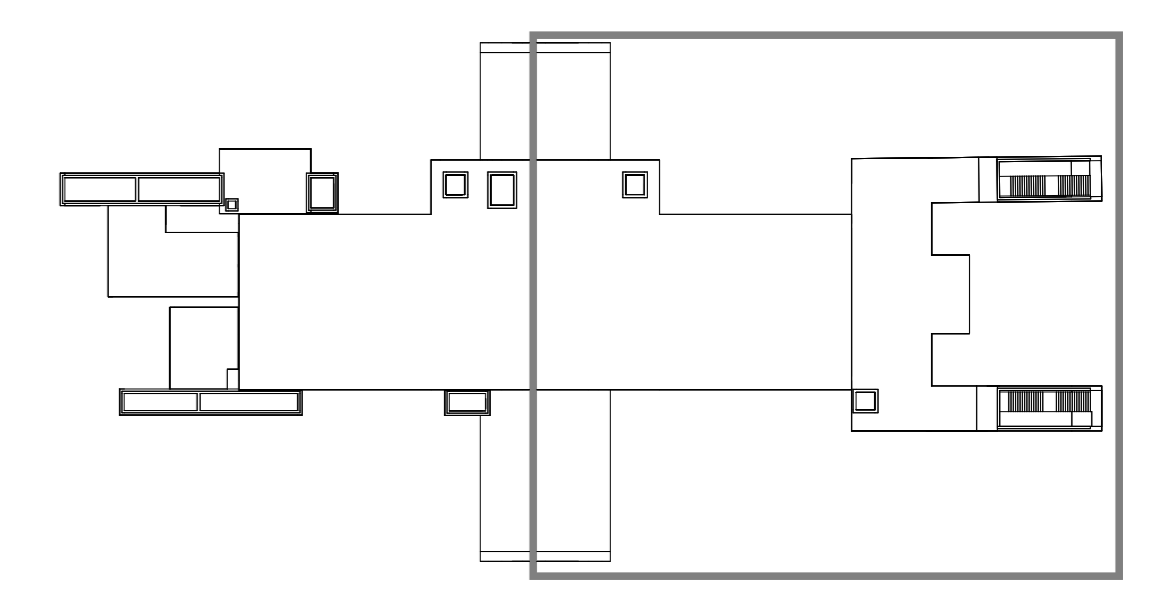
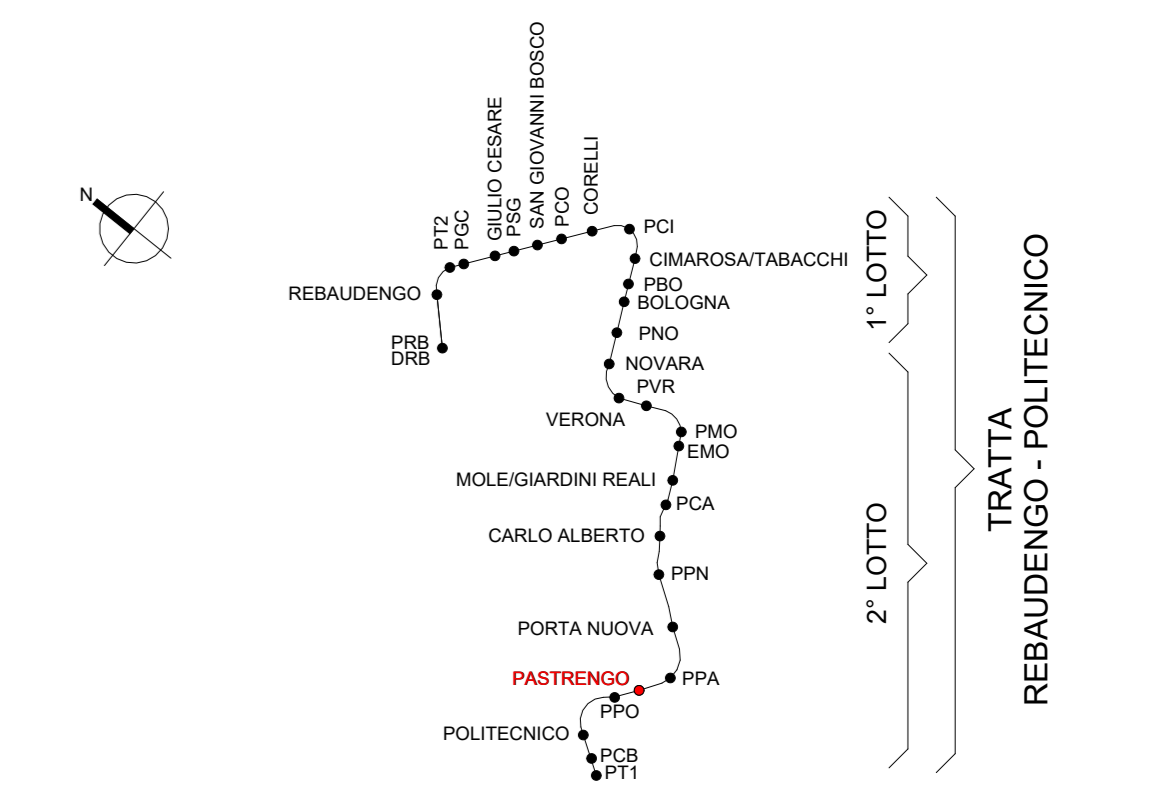


1 PIANO ATRIO 2/2
1-100

KEY PLAN



ABACO CODICI IDENTITA' E INCIDENZE ARMATURA		
Codice Identità	Descrizione	Incidenza armatura
FU_FS03	Solettone di fondo, in c.a. sp. 1800 mm	210 kg/m²
GB_AR01	Arco rovescio galleria di banchina	180 kg/m²
GB_CL01	Calotta galleria di banchina	180 kg/m²
DF_PA03	Paratia in Diaframmi, in c.a. sp. 1200 mm	255 kg/m²
WL_FO01	Fodera, in c.a. sp. 500 mm	180 kg/m²
WL_FO02	Fodera, in c.a. sp. 800 mm	175 kg/m²
WL_FO02	Fodera, in c.a. sp. 800 mm	194 kg/m²
WL_FO04	Fodera, in c.a. sp. 400 mm	100 kg/m²
WL_FO06	Fodera, in c.a. sp. 300 mm	100 kg/m²
WL_FO09	Fodera, in c.a. sp. 600 mm	80 kg/m²
WL_FO09	Fodera, in c.a. sp. 600 mm	170 kg/m²
WL_FO09	Fodera, in c.a. sp. 600 mm	190 kg/m²
WL_FO11	Fodera, in c.a. sp. 1300 mm	180 kg/m²
WL_SE01	Setto strutturale, in c.a. sp. 200 mm	135 kg/m²
WL_SE03	Setto strutturale, in c.a. sp. 300 mm	100 kg/m²
WL_SE03	Setto strutturale, in c.a. sp. 300 mm	200 kg/m²
WL_SE03	Setto strutturale, in c.a. sp. 300 mm	335 kg/m²
WL_SE04	Setto strutturale, in c.a. sp. 400 mm	100 kg/m²
SB_SS03	Soletta strutturale, in c.a. sp. 1200 mm	210 kg/m²
SB_SS03	Soletta strutturale, in c.a. sp. 1200 mm	215 kg/m²
SB_SS03	Soletta strutturale, in c.a. sp. 1200 mm	240 kg/m²
SB_SS04	Soletta strutturale, in c.a. sp. 600 mm	180 kg/m²
SB_SS04	Soletta strutturale, in c.a. sp. 600 mm	190 kg/m²
SB_SS04	Soletta strutturale, in c.a. sp. 600 mm	194 kg/m²
SB_SS04	Soletta strutturale, in c.a. sp. 600 mm	200 kg/m²
SB_SS04	Soletta strutturale, in c.a. sp. 600 mm	314 kg/m²
SB_SS06	Soletta strutturale, in c.a. sp. 300 mm	100 kg/m²
SB_SS06	Soletta strutturale, in c.a. sp. 300 mm	200 kg/m²
SB_SS07	Soletta strutturale, in c.a. sp. 800 mm	194 kg/m²
SB_SS09	Soletta strutturale, in c.a. sp. 500 mm	135 kg/m²
SB_SS10	Soletta strutturale, in c.a. sp. 400 mm	100 kg/m²
SB_SS10	Soletta strutturale, in c.a. sp. 400 mm	180 kg/m²
SB_SS11	Soletta strutturale, in c.a. sp. 2000 mm	215 kg/m²
SC_CC03	Pilastro strutturale circolare, in c.a. diam. 1000 mm	170 kg/m²
ST_CS03	Scala gettata, in c.a. sp. 300 mm	135 kg/m²
ST_CS03	Scala gettata, in c.a. sp. 300 mm	135 kg/m²

MINISTERO DELLE INFRASTRUTTURE E DELLA MOBILITÀ SOSTENIBILI
STRUTTURA TECNICA DI MISSIONE

Mims
COMUNE DI TORINO
CITTÀ DI TORINO

METROPOLITANA AUTOMATICA DI TORINO
LINEA 2 - TRATTA POLITECNICO - REBAUDENGO

PROGETTAZIONE DEFINITIVA
Lotto Costruttivo 2: Bologna - Politecnico

PROGETTO DEFINITIVO
DIREZIONE PROGETTAZIONE
IL PROGETTISTA
INFRA.TO INFRASTRASPORTI.TO S.r.l.

PROGETTO STRUTTURALE - STAZIONI PROFONDE
STAZIONE PASTRENGO
Piano atrio - Carpenteria pianta tav. 2/2

ELABORATO	REV.	SCALA	DATA
MTL2T1A2D STRSPAT004.2	0 1	1:100	30/09/22

AGGIORNAMENTI						
REV.	DESCRIZIONE	DATA	REDAITTO (CONTROL.)	APPROV.	VISTO	
0	EMISSIONE	18/01/22	CGR	ECA	FRI	RCR
1	EMISSIONE FINALE A SEGUITO DI VERIFICA PREVENTIVA	30/09/22	AIM	ECA	FRI	RCR

STAZIONE APPALTANTE
DIRETTORE ED DIVISIONE INFRASTRUTTURE E MOBILITÀ
Ing. R. Bertasio

RESPONSABILE LANCIO DEL PROCEDIMENTO
Ing. A. Strozzerio

