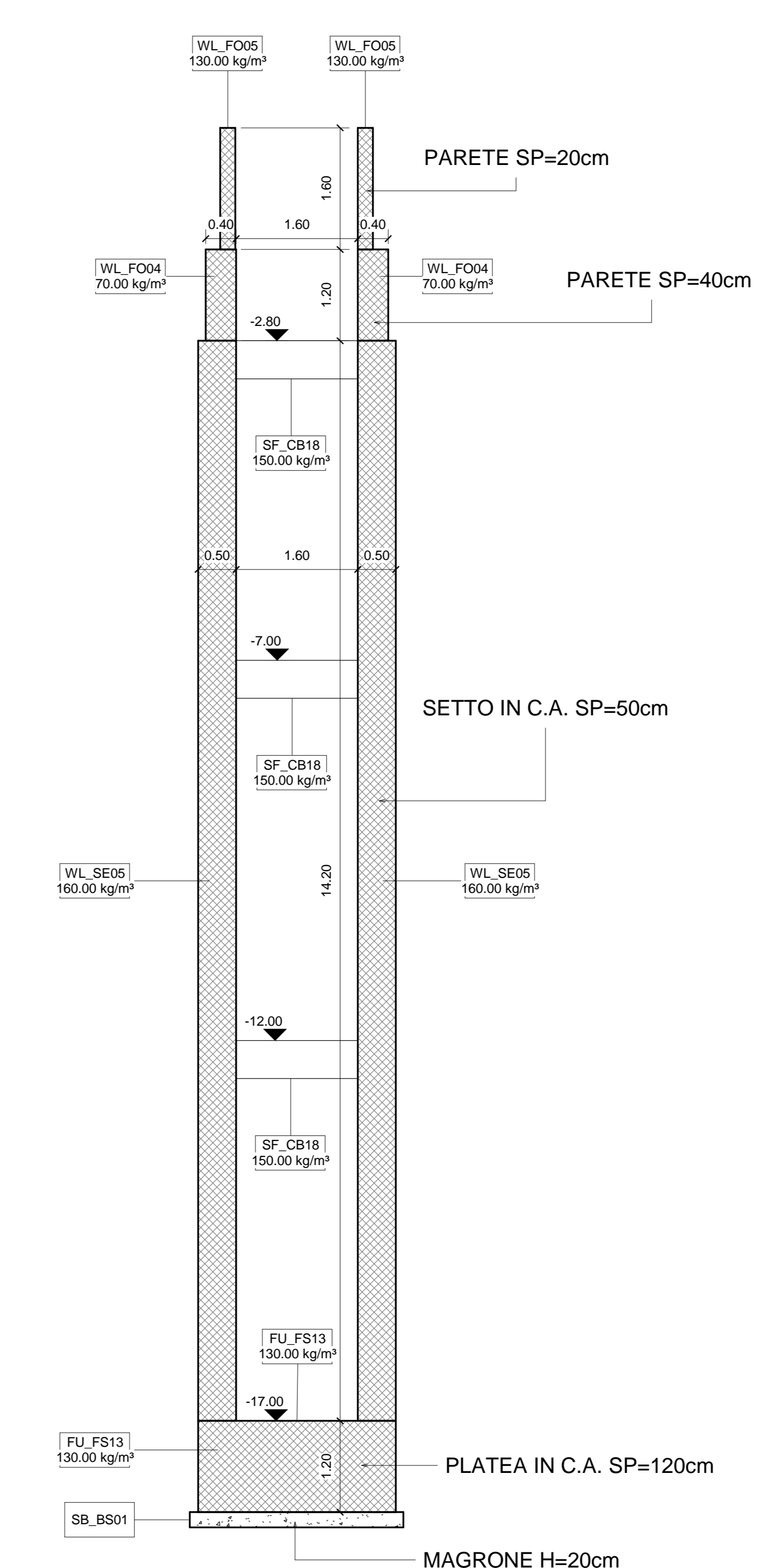
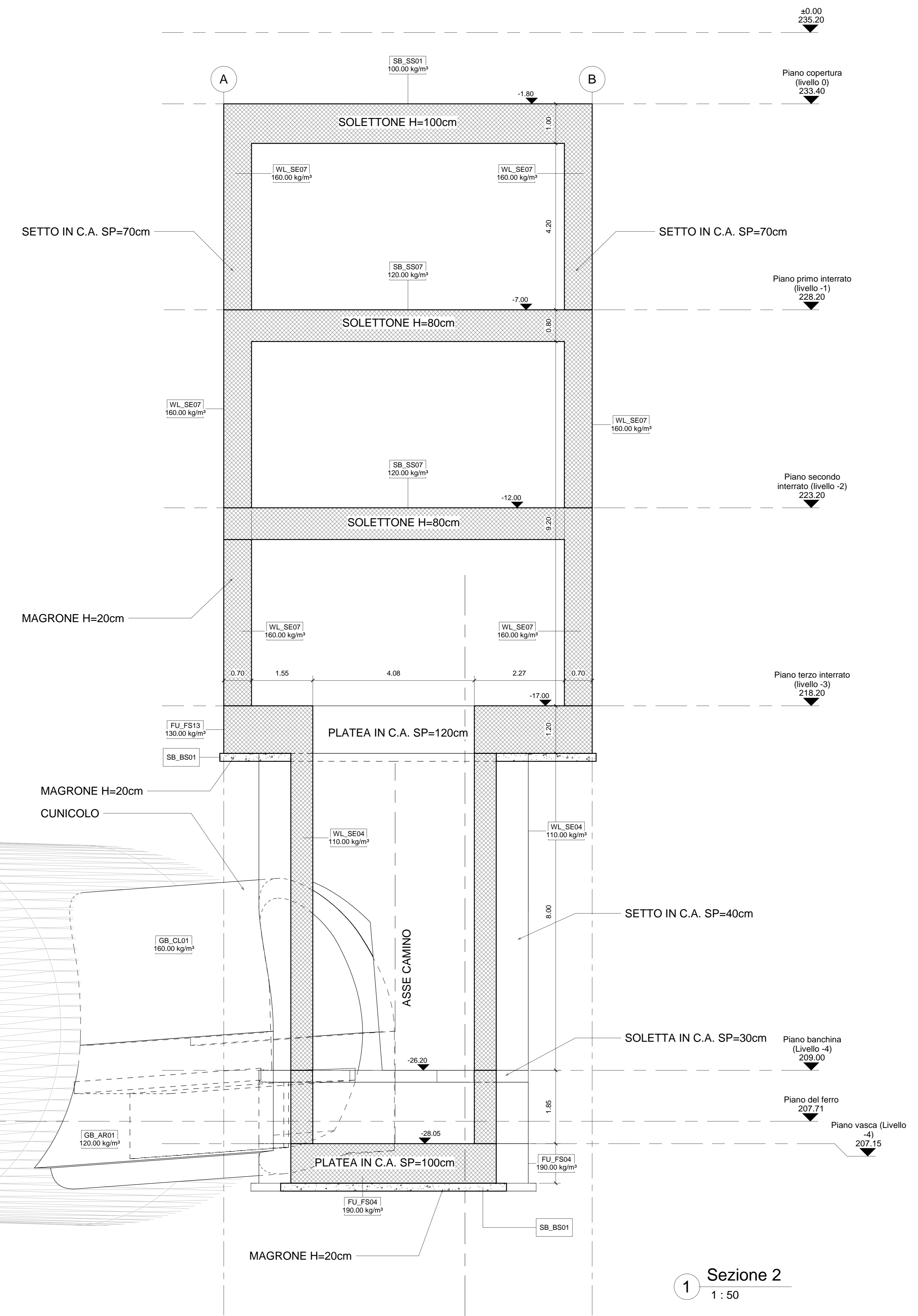


MATERIALI

CALCESTRUZZI		
MAGRONE C12/15	Classe di esposizione	X0
DIAFRAMMI/PALI C25/30	Classe di esposizione	XC2
	Classe di consistente	S3
	Rapporto A/C	<0.60
	Dosaggio minimo cemento	300Kg/m ³
	Diametro massimo aggregati	25mm
SOLETTA DI FONDO C30/37		
	Classe di esposizione	XC2
	Classe di consistente	S3
	Rapporto A/C	<0.60
	Dosaggio minimo cemento	300Kg/m ³
	Diametro massimo aggregati	25mm
STRUTTURE INTERNE C30/37		
	Classe di esposizione	XC2
	Classe di consistente	S4
	Rapporto A/C	<0.50
	Dosaggio minimo cemento	300Kg/m ³
	Diametro massimo aggregati	15mm
ACCIAIO PER C.A.		
BARRE Ø<26mm - B450C	$f_{yk}>450$ MPa	
Reti e tralci elettrosaldati	$f_{yk}>540$ MPa	$1.15 > (f_{yk}/f_{yk}) < 1.35$
	$(A_{sp}) > 7.5\%$	
ACCIAIO DA CARPENTERIA METALLICA		
TUBI	S355J0	$f_{yk}>355$ MPa
		$f_{tk}>510$ MPa
PROFILI E PIASTRE		
	S355J0	$f_{yk}>355$ MPa
		$f_{tk}>510$ MPa
COPRIFERRI MINIMI		
DIAFRAMMI		75mm
STRUTTURE INTERNE		50mm



2 Sezione 3
1 : 50

1 Sezione 2
1 : 50

ARMATURE TIPOLOGICHE
POZZO DI INTERTRATTA POLITECNICO - PCA

- NOTA 1:**
Le armature rappresentate fanno riferimento ad una fascia di larghezza unitaria pari a 1,00m
- NOTA 2:**
Le armature trasversali previste nei vari elementi sono riportate di seguito
- | | |
|-------------------------|----------------------|
| Solettone di copertura | Legature Ø14/30x40cm |
| Solaio -1 | Legature Ø14/30x40cm |
| Solaio -2 | Legature Ø14/30x40cm |
| Solettone di fondazione | Legature Ø14/30x40cm |
| Contropareti | Legature Ø14/30x40cm |

ABACO CODICI IDENTITA' E INCIDENZE ARMATURA

Codice Identità	Descrizione	Incidenza armatura
FU_FS04	Solettone di fondo, in c.a. sp. 1000 mm	190.00 kg/m ³
FU_FS13	Solettone di fondo, in c.a. sp. 1200 mm	130.00 kg/m ³
GB_AR01	Arco rovescio galleria di banchina	120.00 kg/m ³
GB_CL01	Calotta galleria di banchina	160.00 kg/m ³
WL_F004	Fodera, in c.a. sp. 400 mm	70.00 kg/m ³
WL_F005	Fodera, in c.a. sp. 200 mm	130.00 kg/m ³
WL_SE01	Setto strutturale, in c.a. sp. 200 mm	120.00 kg/m ³
WL_SE04	Setto strutturale, in c.a. sp. 400 mm	110.00 kg/m ³
WL_SE05	Setto strutturale, in c.a. sp. 500 mm	160.00 kg/m ³
WL_SE07	Setto strutturale, in c.a. sp. 700 mm	160.00 kg/m ³
SB_BS01	Massetto di fondo in CLS sp. 200 mm	0.00 kg/m ³
SB_SS01	Soletta strutturale, in c.a. sp. 1000 mm	100.00 kg/m ³
SB_SS06	Soletta strutturale, in c.a. sp. 300 mm	100.00 kg/m ³
SB_SS07	Soletta strutturale, in c.a. sp. 800 mm	120.00 kg/m ³
SF_CB18	Cordolo di testata, in c.a. 500x700 mm	150.00 kg/m ³

MINISTERO DELLE INFRASTRUTTURE E DELLA MOBILITÀ SOSTENIBILI
STRUTTURA TECNICA DI MISSIONE

Mims
COMUNE DI TORINO

METROPOLITANA AUTOMATICA DI TORINO
LINEA 2 - TRATTA POLITECNICO - REBAUDENGO

PROGETTAZIONE DEFINITIVA
Lotto costruttivo 2: Bologna - Politecnico

PROGETTO DEFINITIVO	INFRASPORTI.TO S.r.l.
DIRETTORE PROGETTAZIONE Responsabile integrazione discipline specialistiche	IL PROGETTISTA
Ing. R. Crava Dottorato degli Ingegneri della Provincia di Torino n. 60385	Ing. F. Rizzo Dottorato degli Ingegneri della Provincia di Torino n. 9337K
PROGETTO STRUTTURALE - POZZI E MANUFATTI DI LINEA POZZO DI INTERTRATTA CARLO ALBERTO SEZIONI 2-2, 3-3	
ELABORATO	REV. NO. SCALA DATA
MTL2T1A2D STRPCAT010	0 2 1 : 50 29/09/23
AGGIORNAMENTI	
REV.	DESCRIZIONE DATA RESTATO (CONTROL. APPROV. VISTO)
0	EMISSIONE 18/01/22 LFA PDM FRI RCR
1	Emissione finale a seguito di verifica preventiva 25/11/22 LFA PDM FRI RCR
2	Emissione finale a seguito di verifica preventiva 29/09/23 LFA PDM FRI RCR

STAZIONE APPALTANTE

DIRETTORE DI DIVISIONE INFRASTRUTTURE E MOBILITÀ
Ing. R. Bertasio

RESPONSABILE LANCIO DEL PROCEDIMENTO
Ing. A. Strozzi