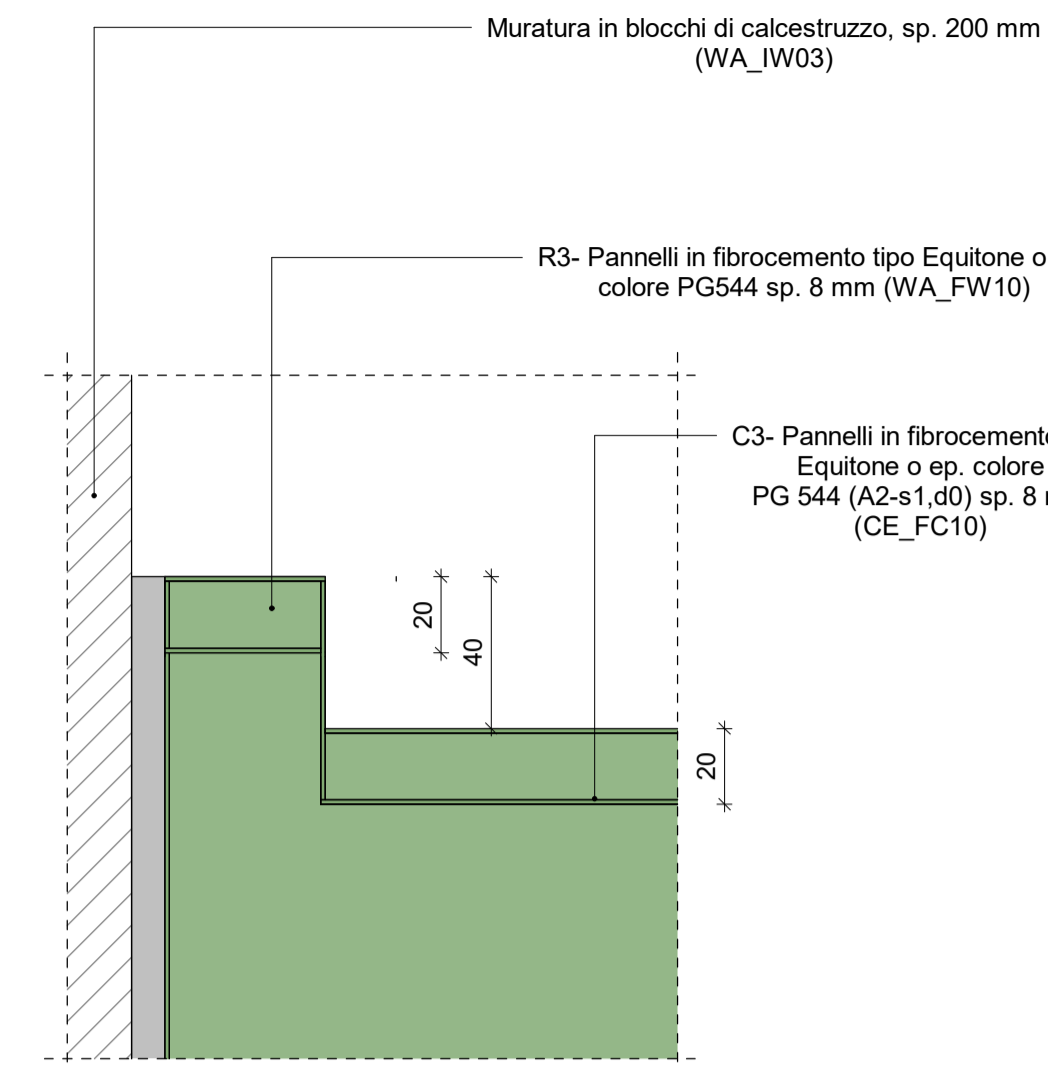
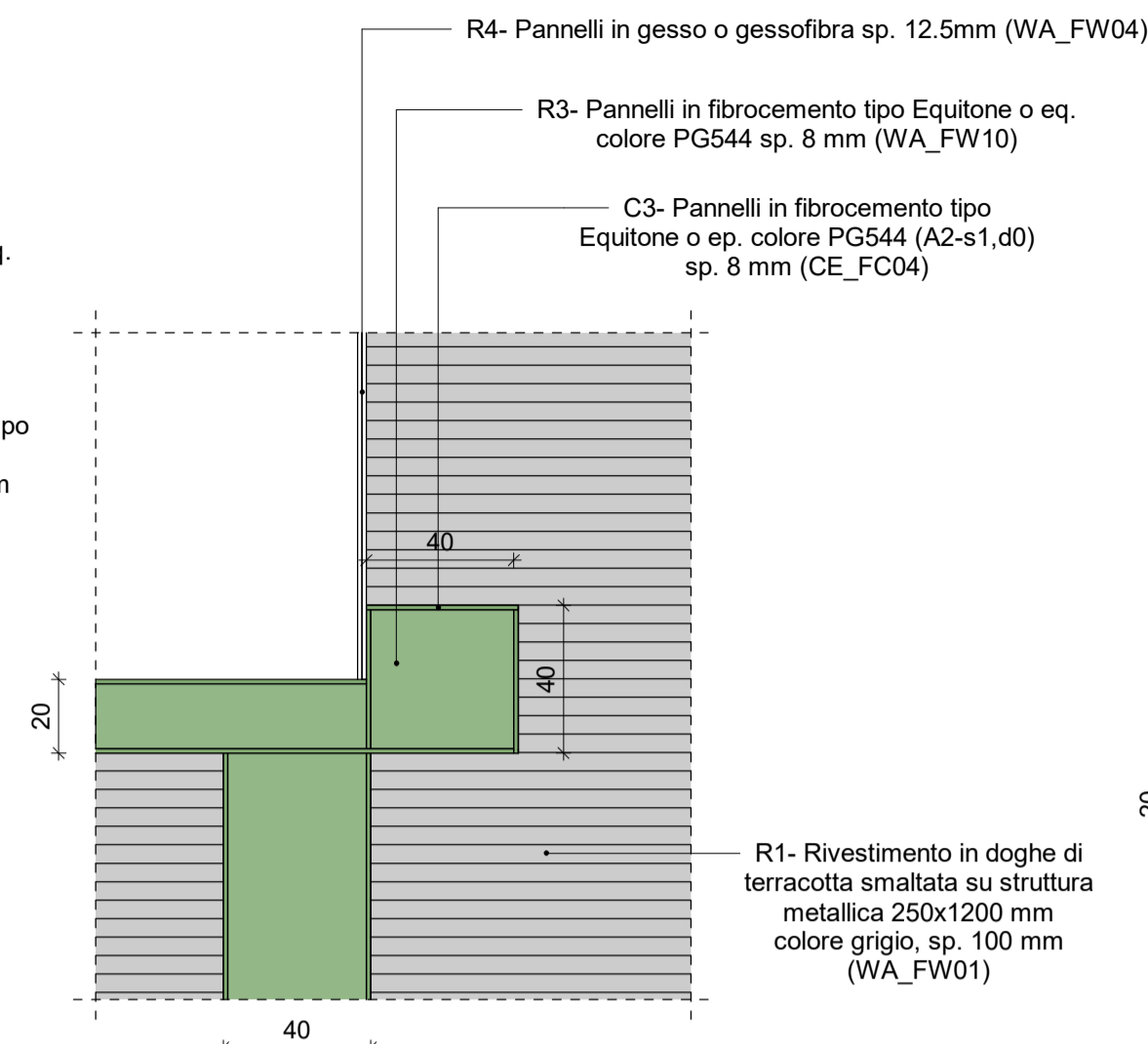


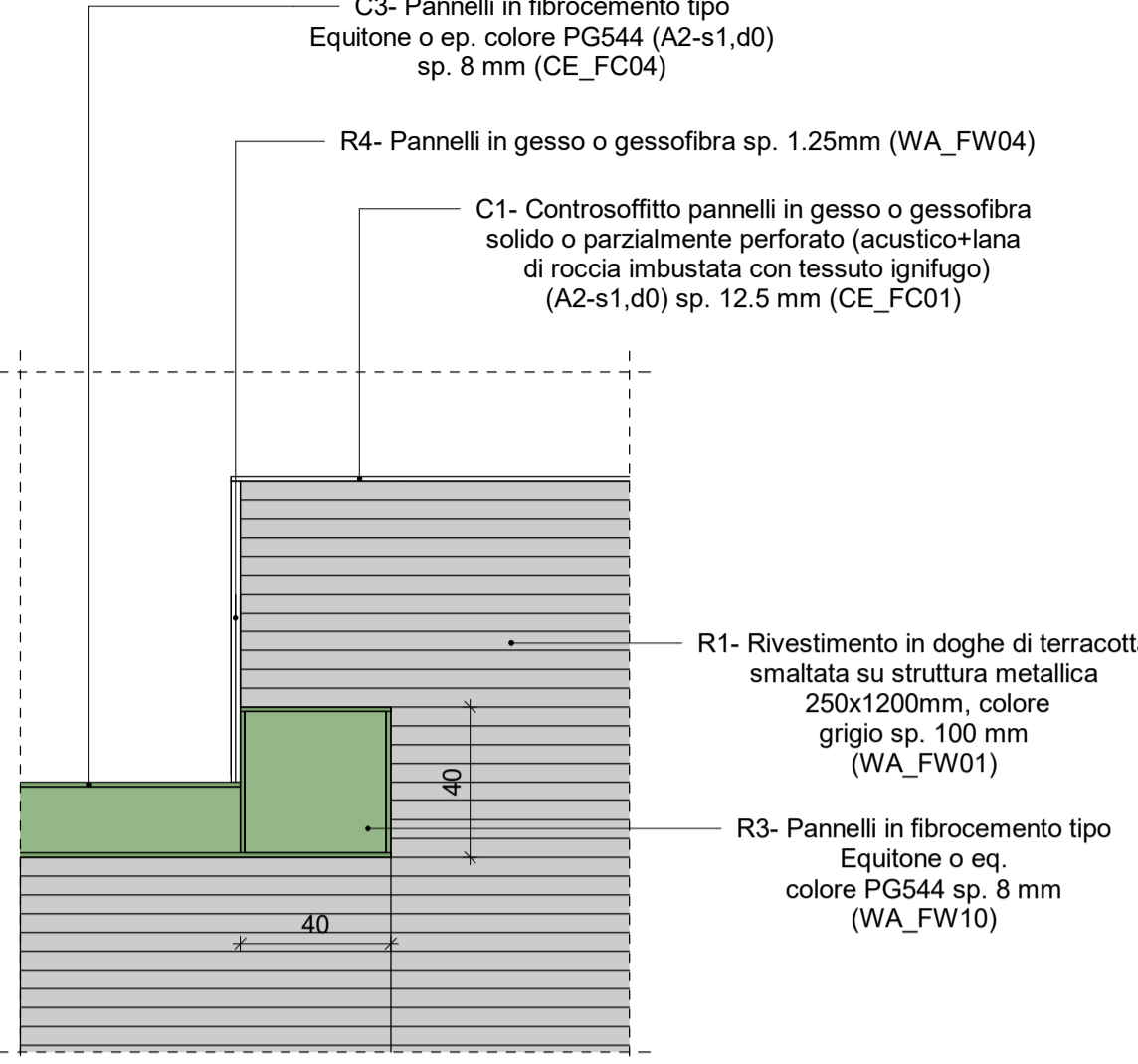
Dettagli delle soluzioni dei Volumi-Sequenza



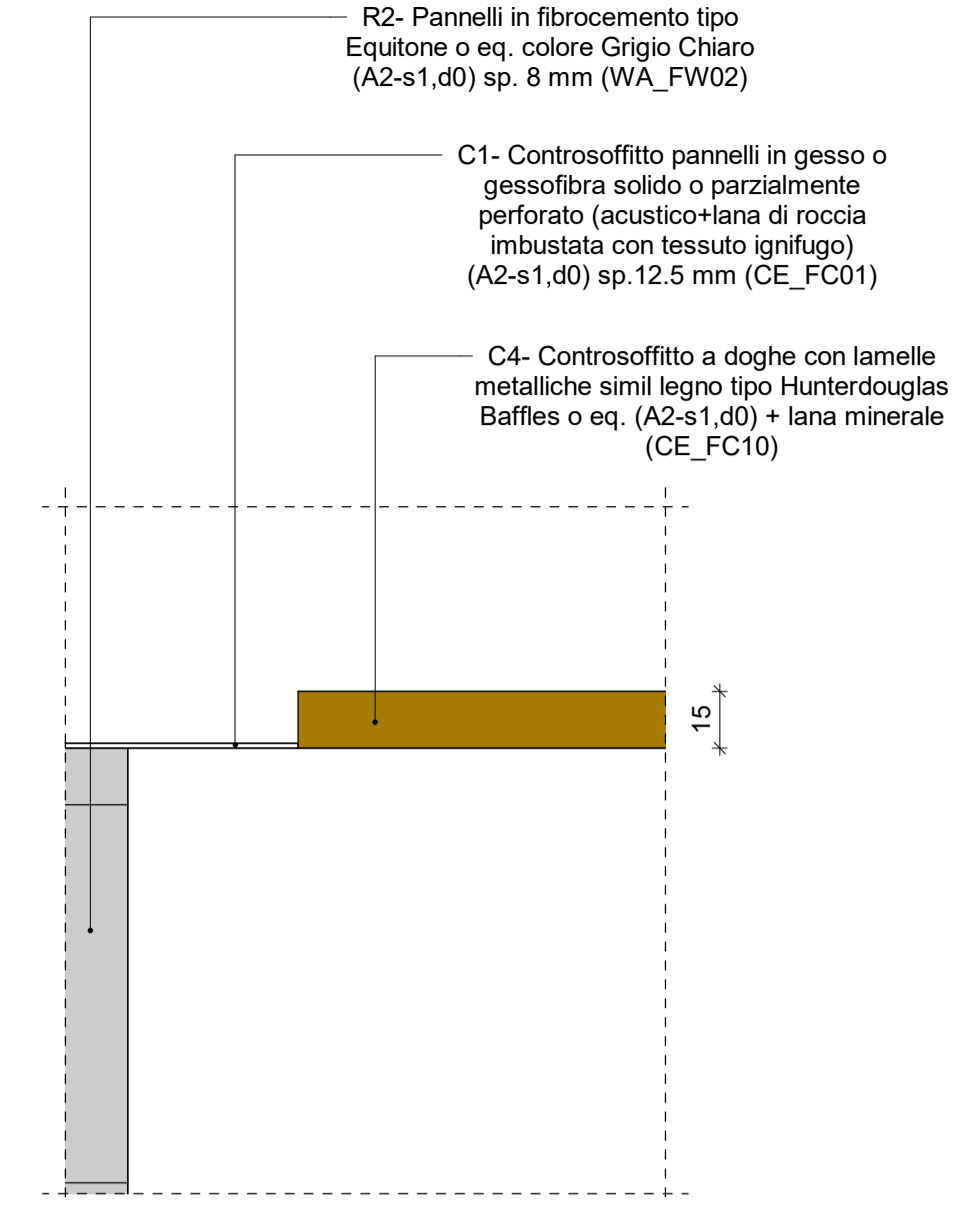
1 Volume-Sequenza (uscite banchina) attacco al muro



2 Volume-Sequenza (uscita banchina) lato banchina

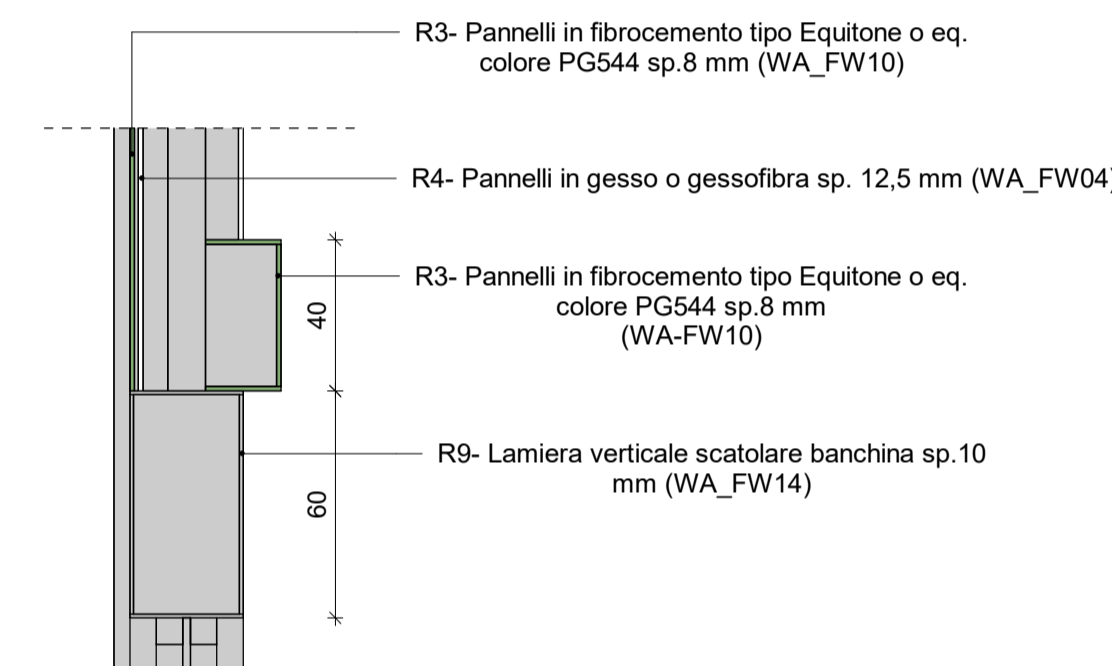


3 Volume-Sequenza (accessi atrio)

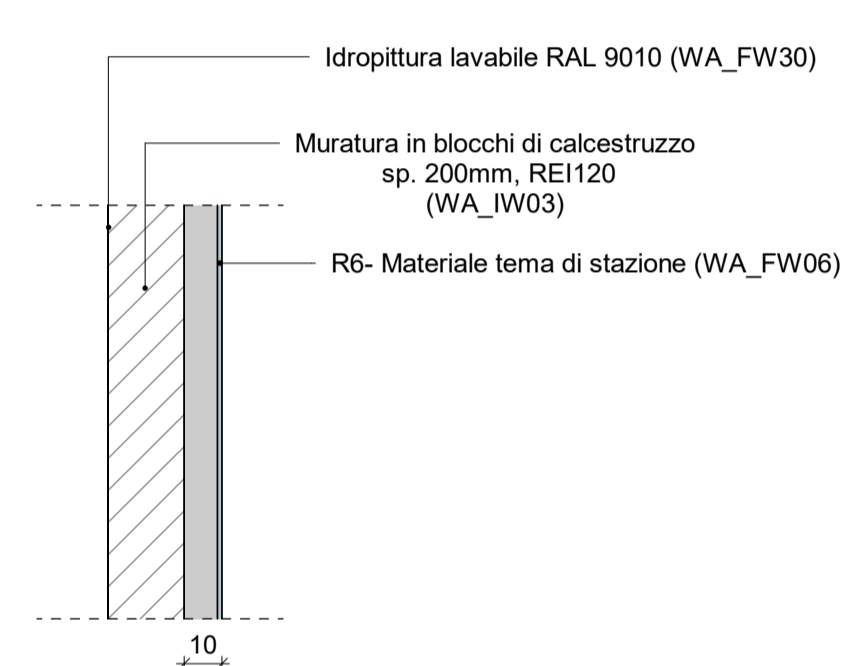


4 Controsoffitti di banchina

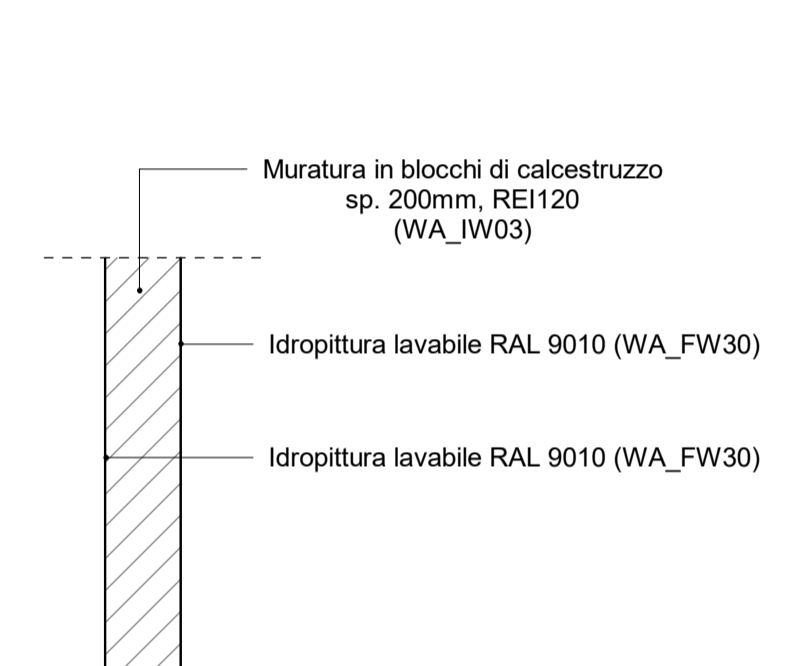
Dettagli delle stratigrafie



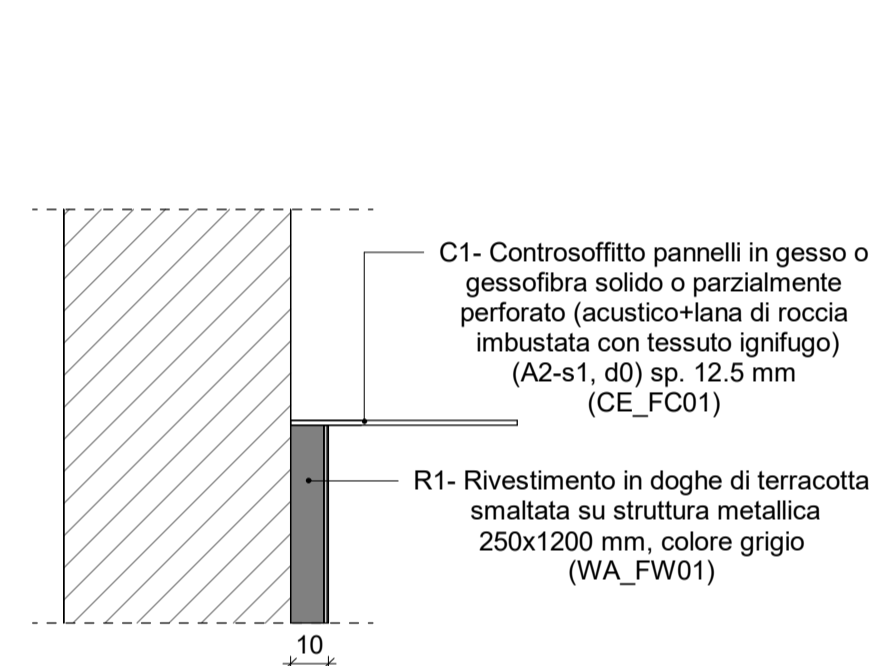
5 Accesso ai treni (banchina)



6 Stratigrafia rivestimento del materiale di caratterizzazione

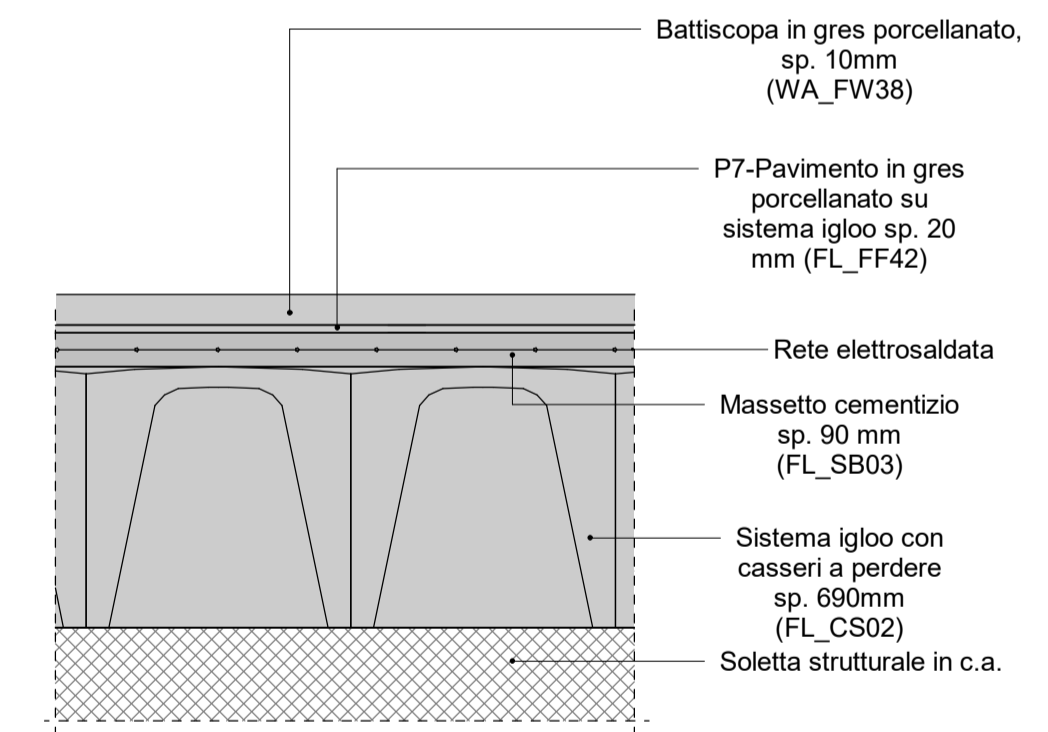


7 Stratigrafia parete in blocchi di calcestruzzo

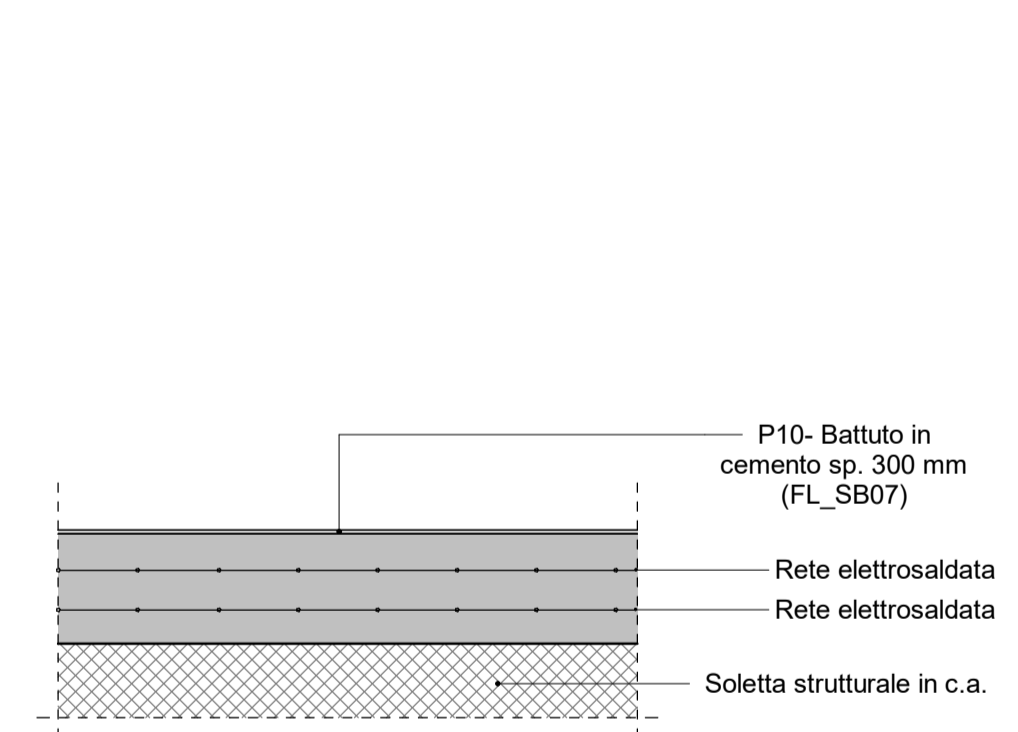


8 Stratigrafia rivestimento doghe terracotta grigia

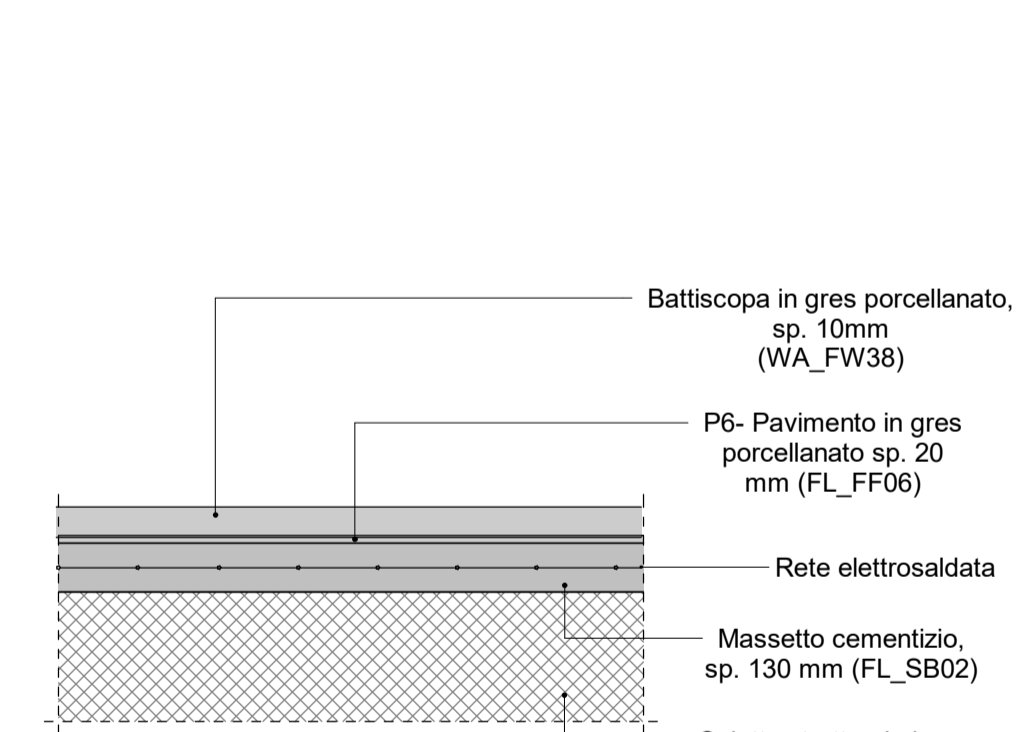
Dettagli delle pavimentazioni



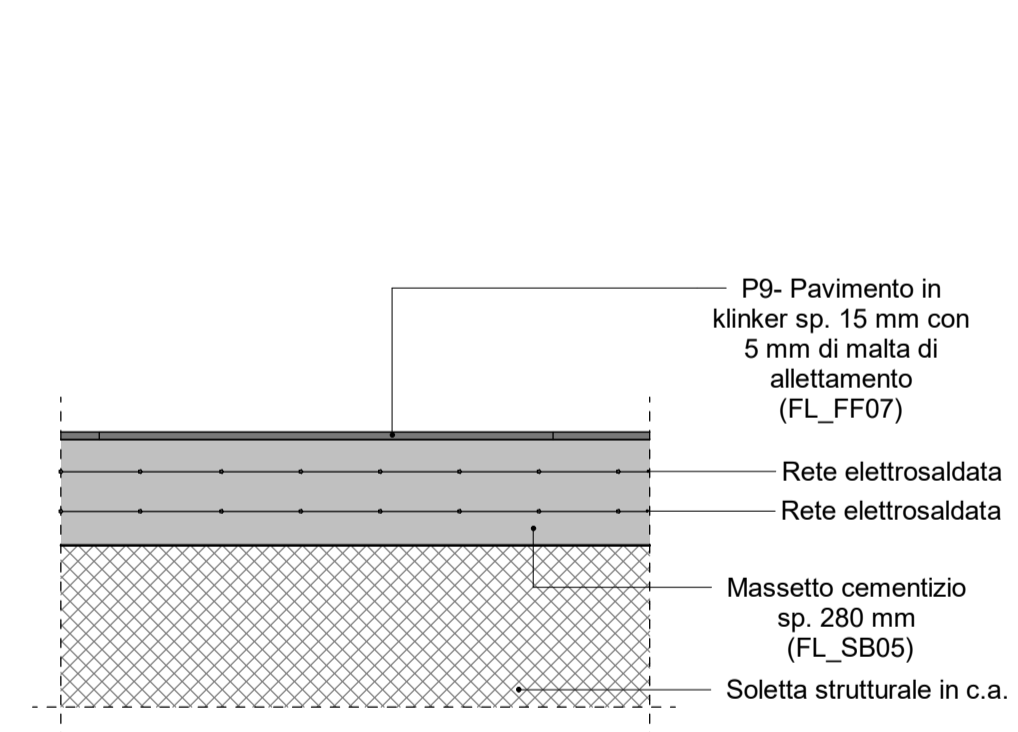
9 Pavimentazione flottante su sistema ad igloo (locali tecnici)



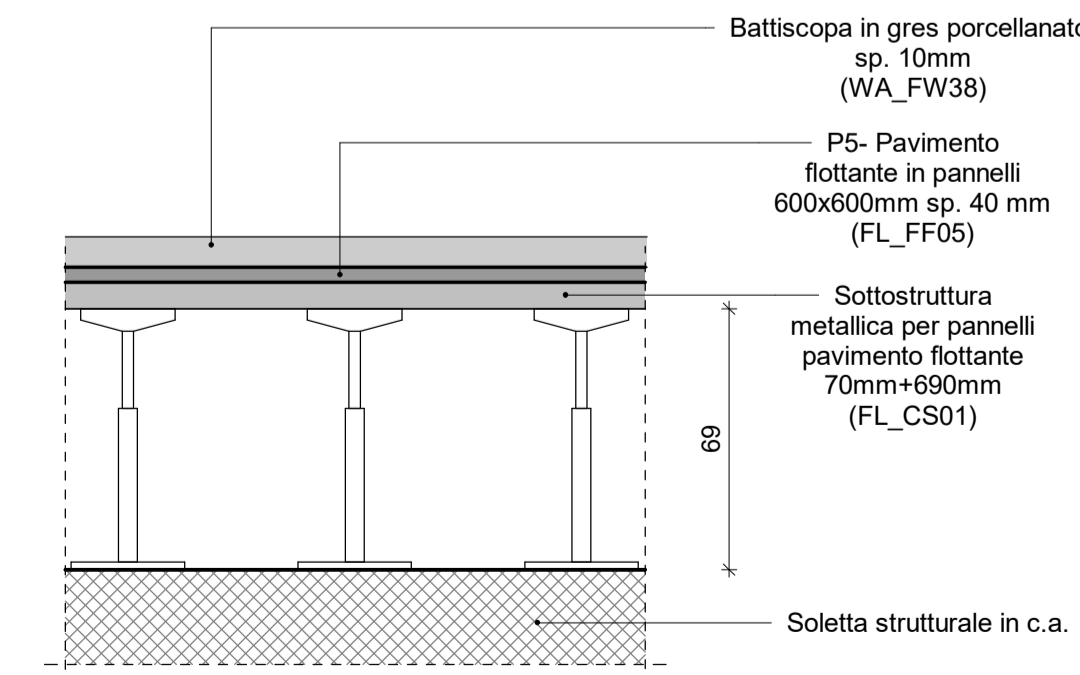
10 Pavimentazione in battuto di cemento (sottobanchina)



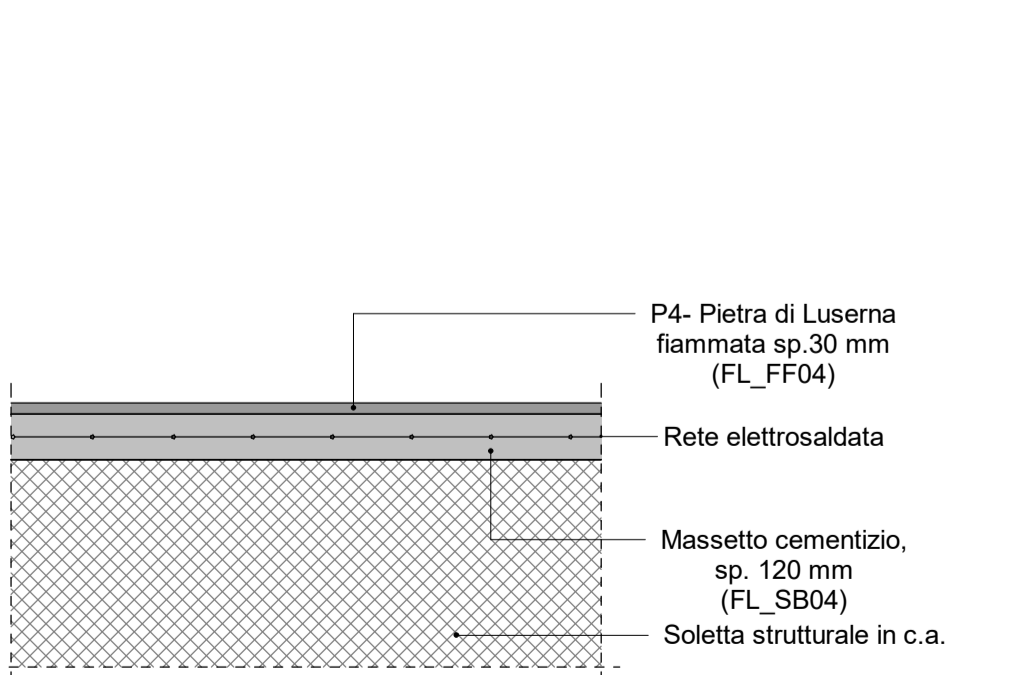
11 Pavimentazione in gres porcellanato (locali tecnici)



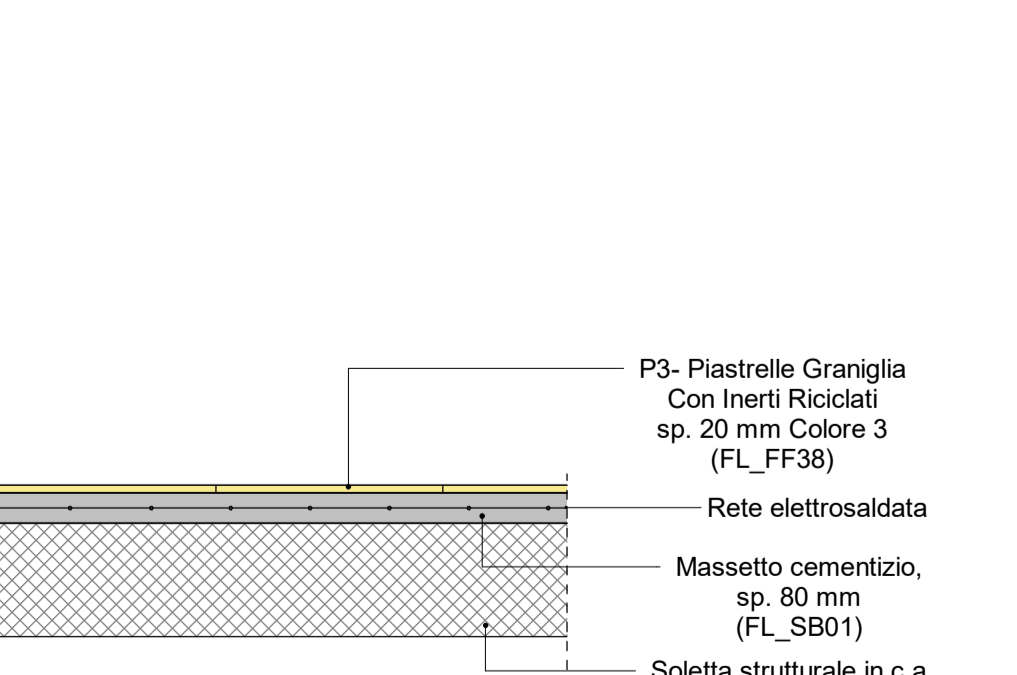
12 Pavimentazione in piastrelle di klinker (sottobanchina)



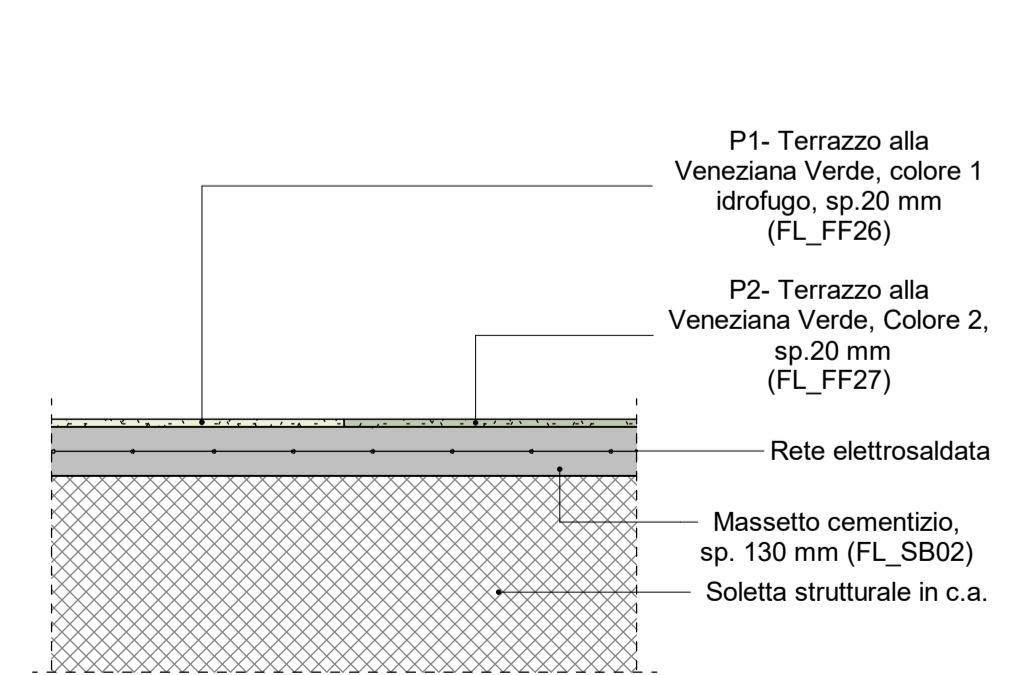
13 Pavimentazione flottante in pannelli su sottostruttura metallica (locali tecnici)



14 Pavimentazione in pietra di Luserna fiammata (accessi)



15 Pavimentazione Piastrelle graniglia con inerti riciclati (zone filtro)



16 Pavimentazione Terrazzo Alla Veneziana (atrio)

Nota: Tutte le quote sono espresse in centimetri

MINISTERO DELLE INFRASTRUTTURE E DELLA MOBILITÀ SOSTENIBILI
STRUTTURA TECNICA DI MISSIONE

Mims
COMUNE DI TORINO

METROPOLITANA AUTOMATICA DI TORINO
LINEA 2 - TRATTA POLITECNICO - REBAUDENGO
PROGETTAZIONE DEFINITIVA
Lotto costruttivo 2: Bologna - Politecnico

PROGETTO DEFINITIVO		IL PROGETTISTA		INFRASTRUTTURE PER LA MOBILITÀ		INFRASTRUTTURE TO S.r.l.	
Ing. R. Crova Ordine degli Ingegneri della Provincia di Torino n. 60385		Arch. F. Bolognesi Ordine degli Architetti della Provincia di Torino n. 4594		OPERE ARCHITETTONICHE DI COMPLETAMENTO STAZIONE POLITECNICO STRATIGRAFIE E DETTAGLI TIPOLOGICI			
BIM MANAGER Geom. L. D'Accardi		ELABORATO		REV. int.	est.	SCALA	DATA
		MTL2T1A2D / ARCSPT013		0	2	1 : 20	17/10/2023
AGGIORNAMENTI Fig. 1 di 1							
REV.	DESCRIZIONE	DATA	REDATTO	CONTROL.	APPROV.	VISTO	
0	EMISSIONE	31/03/2022	LTO	DLA	FBO	RCR	
1	Emissione finale a seguito di verifica preventiva	28/10/2022	LTO	DLA	FBO	RCR	
2	Emissione finale a seguito di verifica preventiva	17/10/2023	LTO	DLA	FBO	RCR	

LOTTO 2		CARTELLA	11.1.13	13	MTL2T1A2D	ARCSPT013
STAZIONE APPALTANTE						
DIRETTORE DI DIVISIONE INFRASTRUTTURE E MOBILITÀ Ing. R. Bertasio						
RESPONSABILE UNICO DEL PROCEDIMENTO Ing. A. Strozzi						