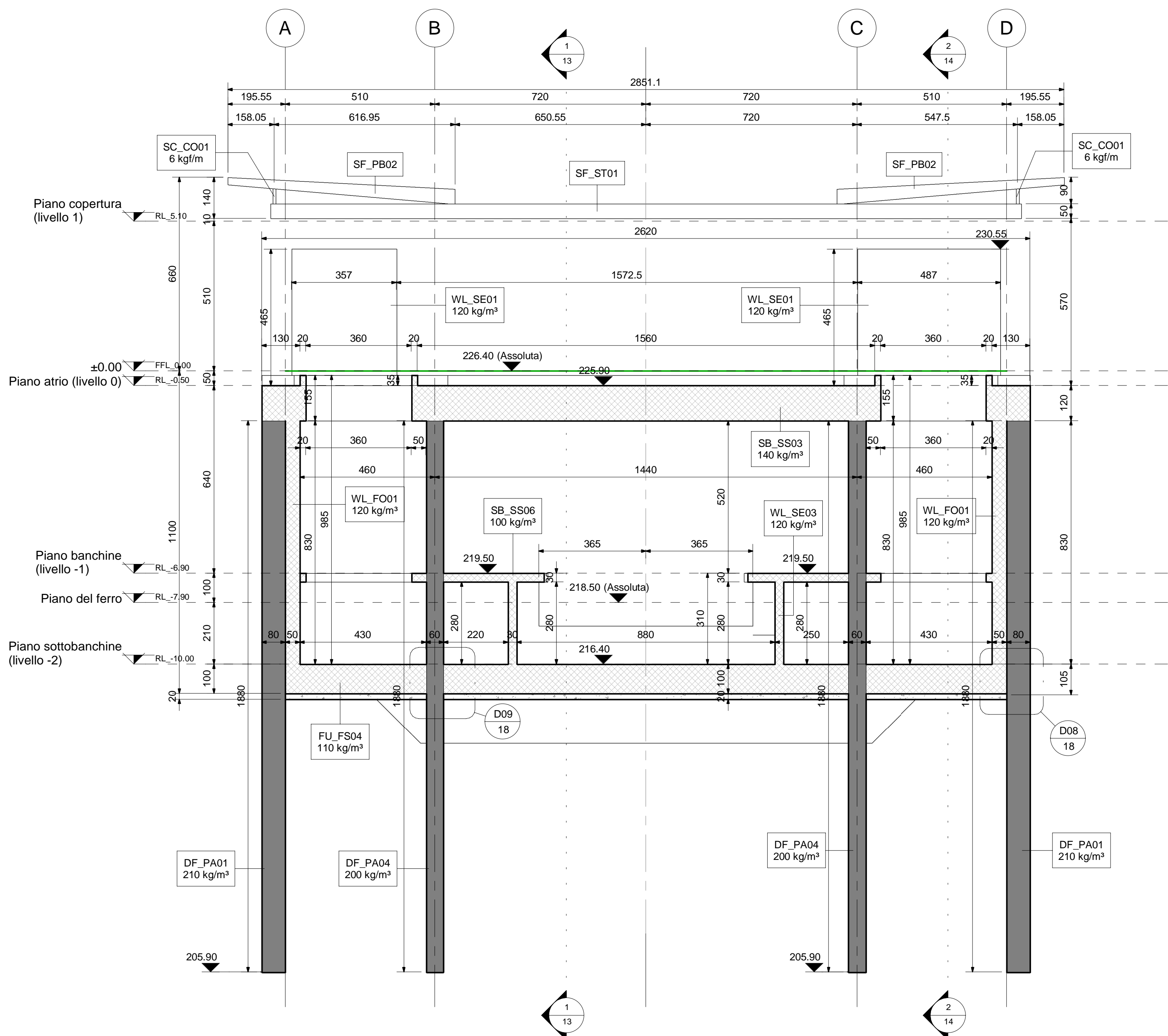
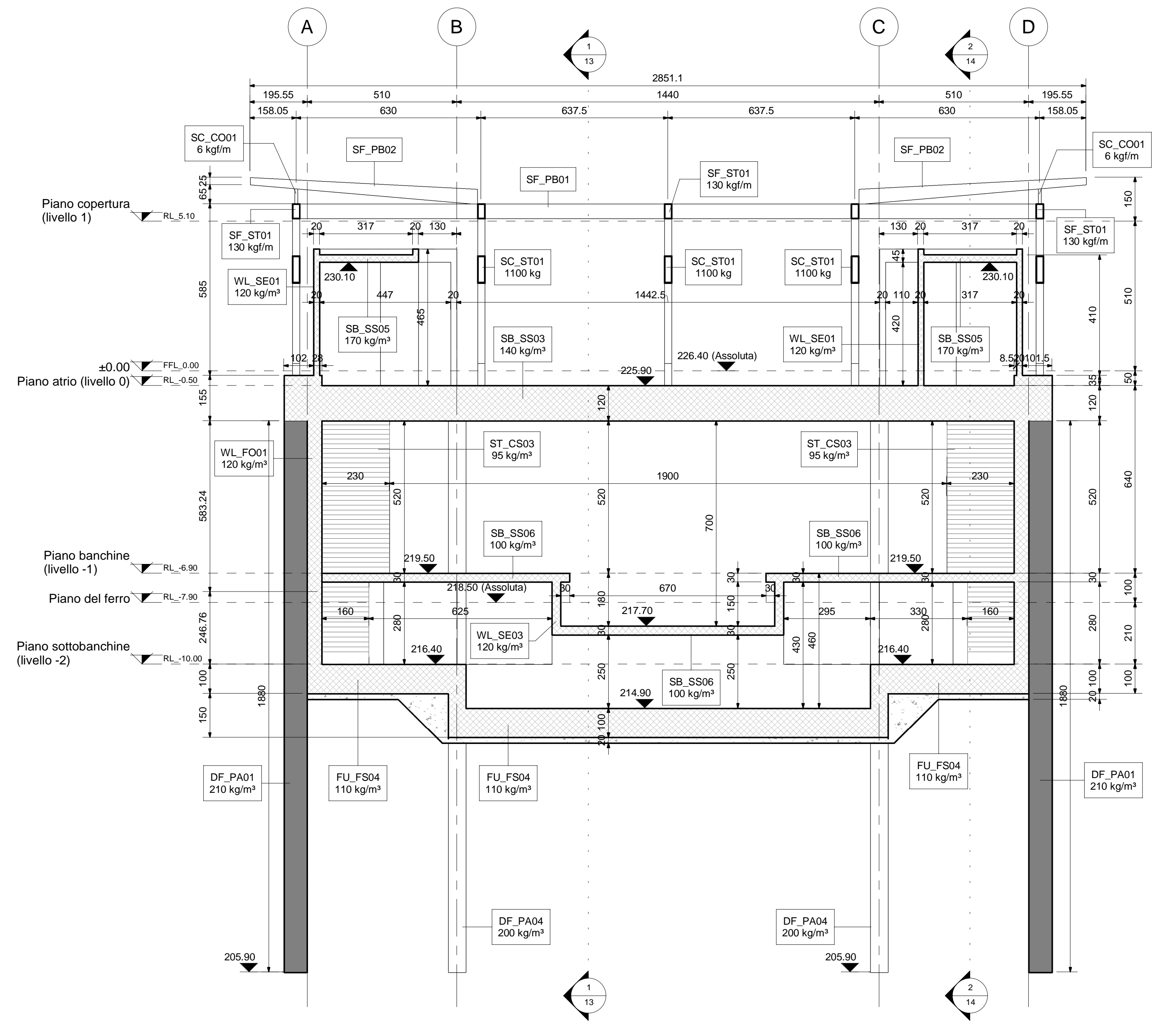


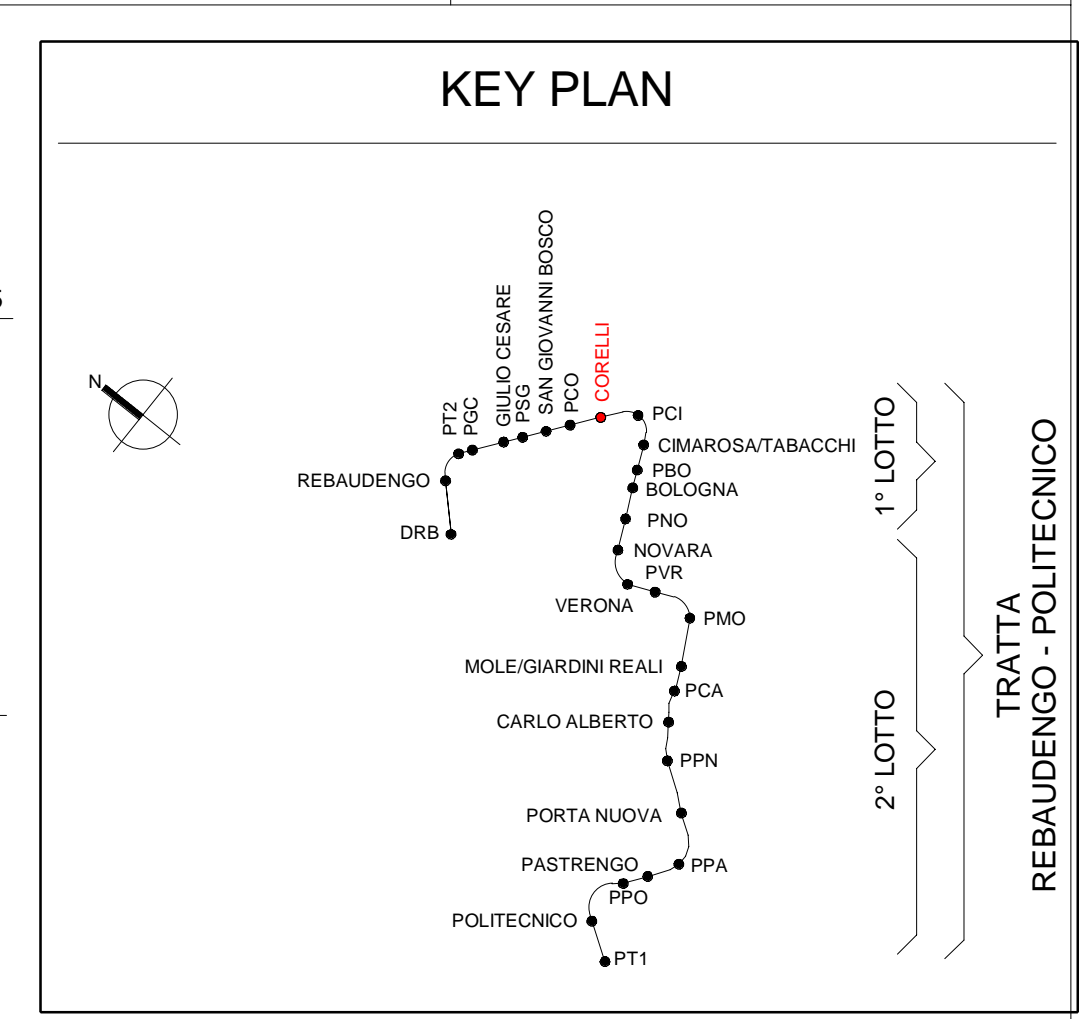
1 SEZIONE 1-1 LONGITUDINALE
1 : 100



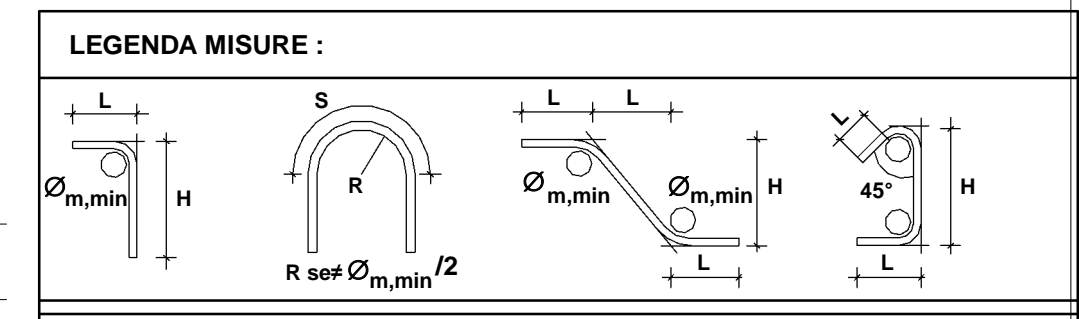
2 SEZIONE 3-3 TRASVERSALE
1 : 100



3 SEZIONE 4-4 TRASVERSALE
1 : 100



NOTE
 1. Tutti i materiali e le forniture in cantiere dovranno essere conformi alle vigenti normative UNI e CE come richiesto dal Digs n. 106 del 16 giugno 2017 Materiali da Costruzione;
 2. Tutte le dimensioni sono espresse in cm;
 3. Tutte le quote nei dettagli sono espresse in mm;
 4. Tutte le quote altimetriche sono espresse in metri;
 5. Tutte le misure vanno controllate in loco, prima dell'esecuzione della carpenteria.



MATERIALI :
 Ø Barra ≤ 16 Ø_{min} = 4 Ø
 Ø Barra > 16 Ø_{min} = 7 Ø

| MATERIALE | Classe di esposizione: | REQUISITI |
|-------------------|------------------------|---|
| MAGRONE | C12/15 | X0 |
| DIAPRAMMI | C25/30 | XC2 S3 s0,60 Dosaggio minimo cemento: 300 kg/m³ Diametro massimo aggregati: 25 mm |
| STRUTTURE INTERNE | C30/37 | XC3 S4 s0,55 Dosaggio minimo cemento: 320 kg/m³ Diametro massimo aggregati: 20 mm |
| SOVRASTRUTTURE | C30/37 | XC1 S4 s0,55 Dosaggio minimo cemento: 320 kg/m³ Diametro massimo aggregati: 20 mm |

| | | |
|--------------------------------|--|-------------------------------|
| GROUT DI SIGILLATURA | | f _c min = 40 N/mm² |
| ACCIAI DA C.A. | B400C fyk ≥ 450 N/mm² fyk ≥ 540 N/mm² 1,15 ≤ f _{yk} /f _{yk} < 1,35 (Aggk ≥ 7,5%) | |
| ACCIAI DI CARPENTERIA | S355J0 fyk ≥ 355 N/mm² fyk ≥ 510 N/mm² | |
| LEGNO LAMELLARE | GL24h fm, g, k ≥ 24 N/mm² fv, g, k ≥ 3,50 N/mm² fc, 50, g, k ≥ 2,50 N/mm² | |
| Elemento | | Copripetro minimo (mm) |
| DIAPRAMMI | | 75 |
| FONDAZIONE E STRUTTURE INTERNE | | 40 |
| PILASTRI | | 45 |
| RESISTENZA AL FUOCO | | REI 120 |

MINISTERO DELLE INFRASTRUTTURE E DELLA MOBILITÀ SOSTENIBILI
 STRUTTURA TECNICA DI MISSIONE

Mims
 COMUNE DI TORINO
 CITTA' DI TORINO

METROPOLITANA AUTOMATICA DI TORINO
 LINEA 2 - TRATTA POLITECNICO - REBAUDENGO
 PROGETTAZIONE DEFINITIVA
 Lotto Costruttivo 1: Rebaudengo - Bologna

| | | |
|---|---|--|
| PROGETTO DEFINITIVO | IL PROGETTISTA | INFRASTRASPORTI.TO S.R.L. |
| DIRETTORE PROGETTAZIONE Responsabile progettazione disegnato specialista | Ing. F. Rizzi Dirigente progettista della Provincia di Torino n. 60385 | Ing. R. Bertasio Dirigente progettista della Provincia di Torino n. 9337K |
| PROGETTO STRUTTURALE - STAZIONI SUPERFICIALI SEZIONI 1-1 LONGITUDINALE E SEZIONI 3-3, 4-4 TRASVERSALI - CARPENTERIA | | |
| ELABORATO | REV. | SCALA |
| BIM MANAGER Geom. L. D'Accordi | 0 | 1:100 |
| DATA 18/11/22 | | |
| AGGIORNAMENTI | | |
| REV. | DESCRIZIONE | DATA |
| 0 | EMMISSIONE | 26/10/22 |
| 1 | EMMISSIONE FINALE A SEGUITO DI VERIFICA PREVENTIVA | 18/11/22 |

STAZIONE APPALTANTE
 DIRETTORE DI DIVISIONE INFRASTRUTTURE E MOBILITÀ
 Ing. R. Bertasio

RESPONSABILE UNICO DEL PROCEDIMENTO
 Ing. A. Strozzi

NOTE
 1. Fare riferimento al pacchetto di disegni per la quota di base e lunghezza delle pareti laterali 4_MTL21A1DSTRSCOT001.1-0-1, 5_MTL21A1DSTRSCOT001.2-0-1, 6_MTL21A1DSTRSCOT001.3-0-1.