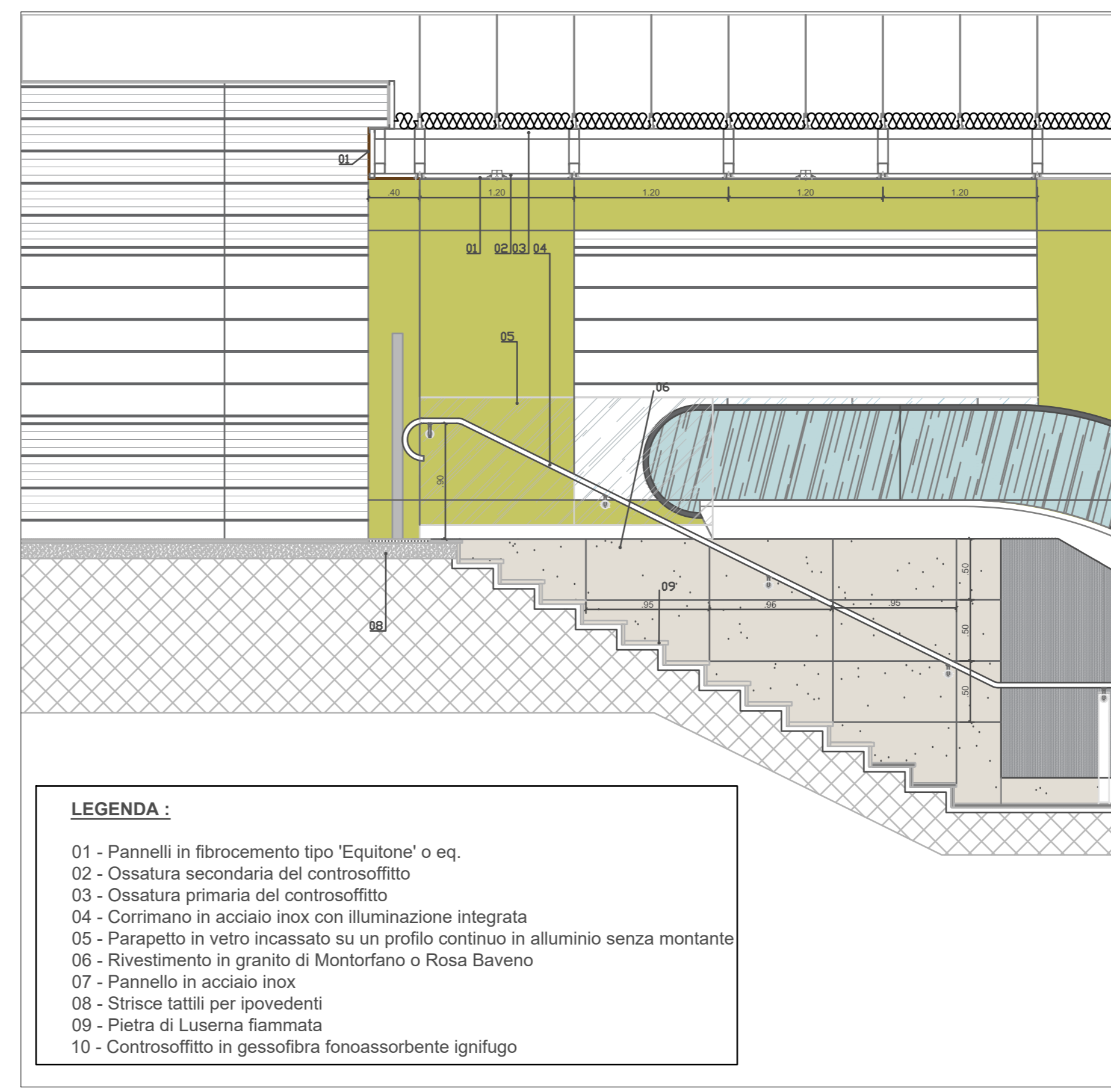


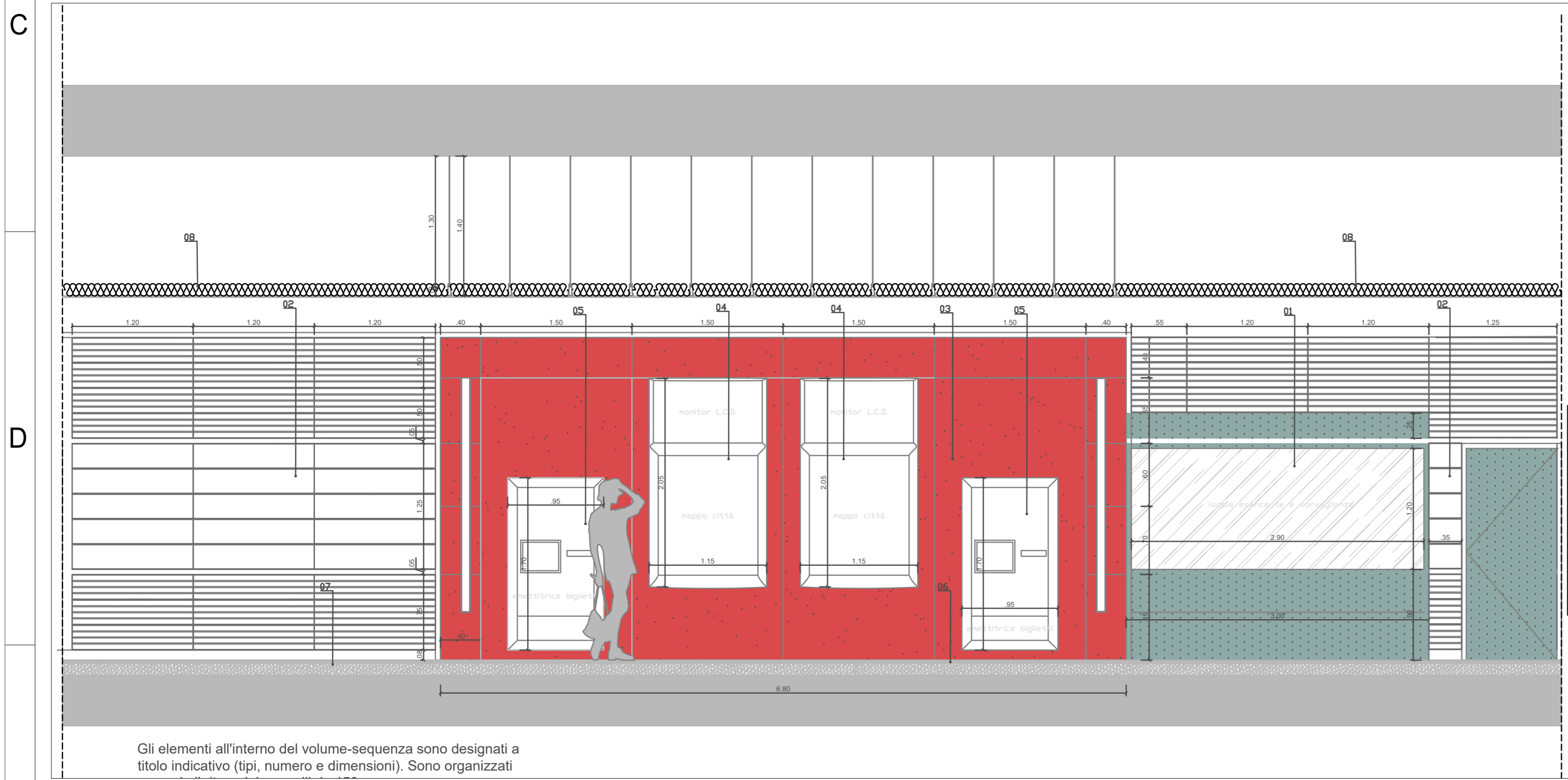
- LEGENDA :**
- 01 - Locale esercente e sorveglianza
 - 02 - Granito tipo 'Montorfano' o 'Baveno'
 - 03 - Volume sequenza, pannelli inerti in fibrocemento su struttura metallica (Rosso Spg 341), Tipo 'Equitone' o eq. doppia faccia(120cm)
 - 04 - Monitor LCD e Mappa Tattile
 - 05 - Emittitrice biglietti
 - 06 - Terrazzo alla veneziana (gettato in opera) idrofuogo colore P2
 - 07 - Terrazzo alla veneziana (gettato in opera) idrofuogo colore P1

1 Volume sequenza nella zona destinata alla biglietteria - Pianta



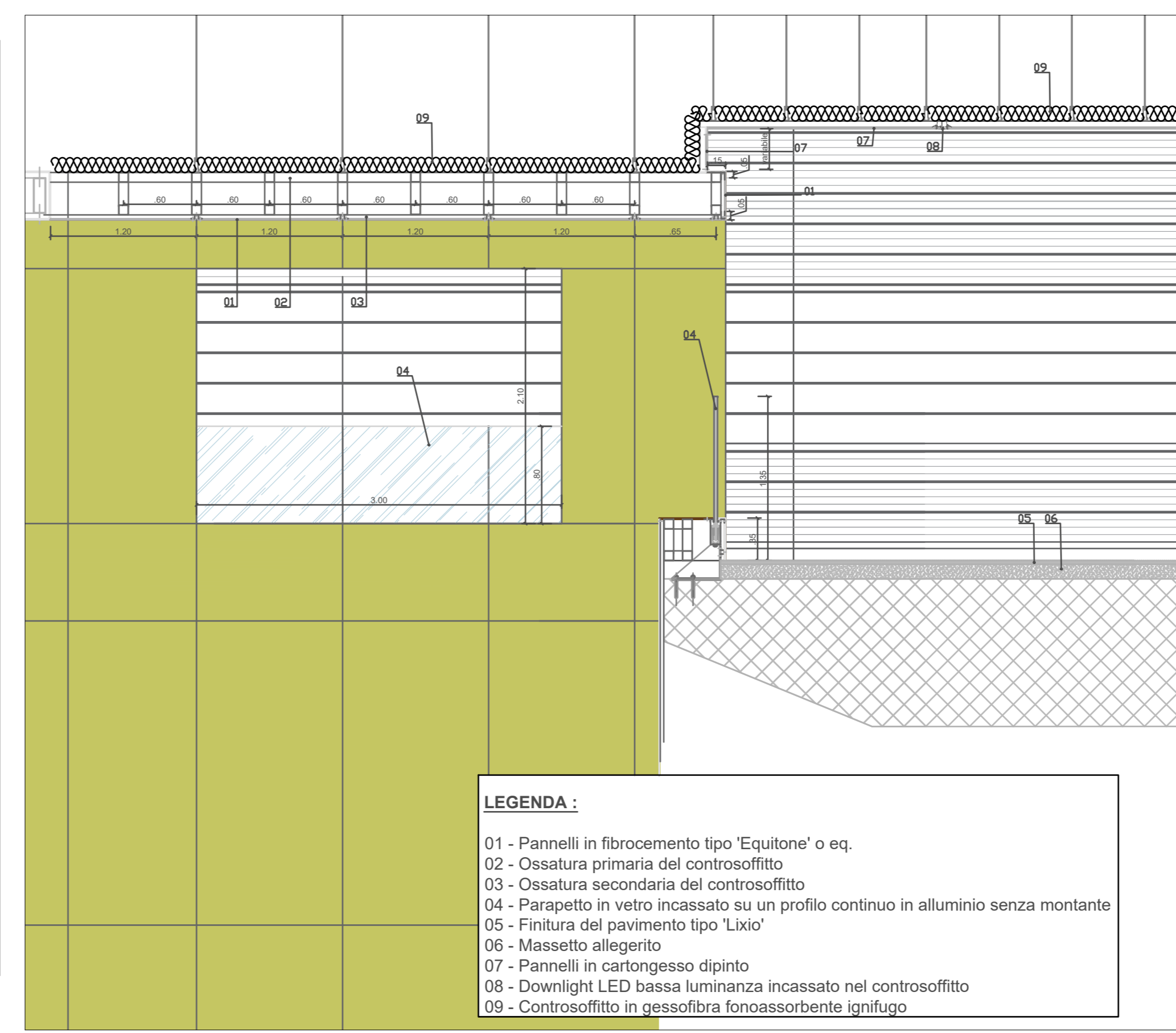
- LEGENDA :**
- 01 - Pannelli in fibrocemento tipo 'Equitone' o eq.
 - 02 - Ossatura secondaria del controsoffitto
 - 03 - Ossatura primaria del controsoffitto
 - 04 - Corrimano in acciaio inox con illuminazione integrata
 - 05 - Parapetto in vetro incassato su un profilo continuo in alluminio senza montante
 - 06 - Rivestimento in granito di Montorfano o Rosa Baveno
 - 07 - Pannello in acciaio inox
 - 08 - Strisce tattili per ipovedenti
 - 09 - Pietra di Luserna fiammata
 - 10 - Controsoffitto in gessofibra fonosorbente ignifugo

2 Volume sequenza nella zona circolazione, scale e scale mobili



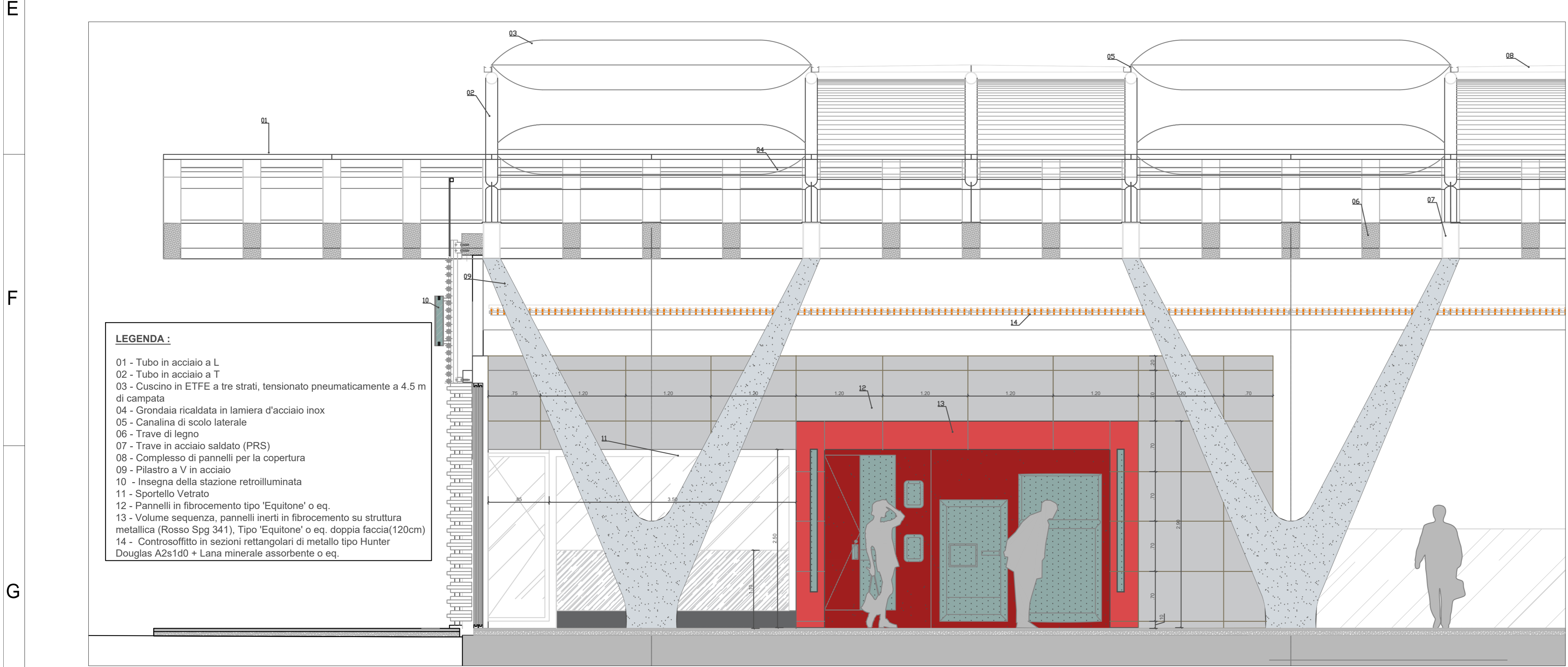
- LEGENDA :**
- 01 - Locale esercente e sorveglianza
 - 02 - Granito tipo 'Montorfano' o 'Baveno'
 - 03 - Volume sequenza, pannelli inerti in fibrocemento su struttura metallica (Rosso Spg 341), Tipo 'Equitone' o eq. doppia faccia(120cm)
 - 04 - Monitor LCD e Mappa Tattile
 - 05 - Emittitrice biglietti
 - 06 - Terrazzo alla veneziana (gettato in opera) idrofuogo colore P2
 - 07 - Terrazzo alla veneziana (gettato in opera) idrofuogo colore P1
 - 08 - Controsoffitto in gessofibra fonosorbente ignifugo

3 Volume sequenza nella zona destinata alla biglietteria - Prospetto



- LEGENDA :**
- 01 - Pannelli in fibrocemento tipo 'Equitone' o eq.
 - 02 - Ossatura primaria del controsoffitto
 - 03 - Ossatura secondaria del controsoffitto
 - 04 - Parapetto in vetro incassato su un profilo continuo in alluminio senza montante
 - 05 - Finitura del pavimento tipo 'Lixio'
 - 06 - Massetto alleggerito
 - 07 - Pannelli in cartongesso dipinto
 - 08 - Downlight LED bassa luminanza incassato nel controsoffitto
 - 09 - Controsoffitto in gessofibra fonosorbente ignifugo

4 Volume sequenza nella zona di circolazione atrio



- LEGENDA :**
- 01 - Tubo in acciaio a L
 - 02 - Tubo in acciaio a T
 - 03 - Cuscino in ETFE a tre strati, tensionato pneumaticamente a 4.5 m di campata
 - 04 - Grondaia riscaldata in lamiera d'acciaio inox
 - 05 - Canalina di scolo laterale
 - 06 - Trave di legno
 - 07 - Trave in acciaio saldato (PRS)
 - 08 - Complesso di pannelli per la copertura
 - 09 - Piastrino a V in acciaio
 - 10 - Insegna della stazione retroilluminata
 - 11 - Sportello Vetrato
 - 12 - Pannelli in fibrocemento tipo 'Equitone' o eq.
 - 13 - Volume sequenza, pannelli inerti in fibrocemento su struttura metallica (Rosso Spg 341), Tipo 'Equitone' o eq. doppia faccia(120cm)
 - 14 - Controsoffitto in sezioni rettangolari di metallo tipo Hunter Douglas A2s1d0 + Lana minerale assorbente o eq.

5 Volume sequenza nella zona destinata alla biglietteria

**MINISTERO
DELLE INFRASTRUTTURE E DELLA MOBILITÀ SOSTENIBILI
STRUTTURA TECNICA DI MISSIONE**



**METROPOLITANA AUTOMATICA DI TORINO
LINEA 2 - TRATTA POLITECNICO - REBAUDENGO**

**PROGETTAZIONE DEFINITIVA
Lotto Costruttivo 2: Bologna - Politecnico**

PROGETTO DEFINITIVO		INFRA.TO <i>infrastrutture per la mobilità</i>		INFRATRASPORTI.TO S.r.l.	
DIRETTORE PROGETTAZIONE Responsabile integrazione discipline specialistiche	IL PROGETTISTA	ARCHITETTONICO - ELABORATI GENERALI - OPERE ARCHITETTONICHE DI COMPLEMENTAMENTO - DETTAGLI TIPOLOGICI			
Ing. R. Crova Ordine degli Ingegneri della Provincia di Torino n. 6038S	Arch. F. Bolognesi Ordine degli Architetti della Provincia di Torino n. 4594				
ELABORATO		REV. int.	est.	SCALA	DATA
BIM MANAGER Geom. L. D'Accardi		0	0	1:50	28/10/2022
MTL2T1A0D ARCGENK007					

AGGIORNAMENTI Fig. 1 di 1

REV.	DESCRIZIONE	DATA	REDATTO	CONTROL.	APPROV.	VISTO
0	EMISSIONE	28/10/2022	LTO	DLA	FBO	RCR

LOTTO 2	CARTELLA	11.0	13	MTL2T1A0D	ARCGENK007
STAZIONE APPALTANTE					
DIRETTORE DI DIVISIONE INFRASTRUTTURE E MOBILITÀ Ing. R. Bertasio					
RESPONSABILE UNICO DEL PROCEDIMENTO Ing. A. Strozziro					