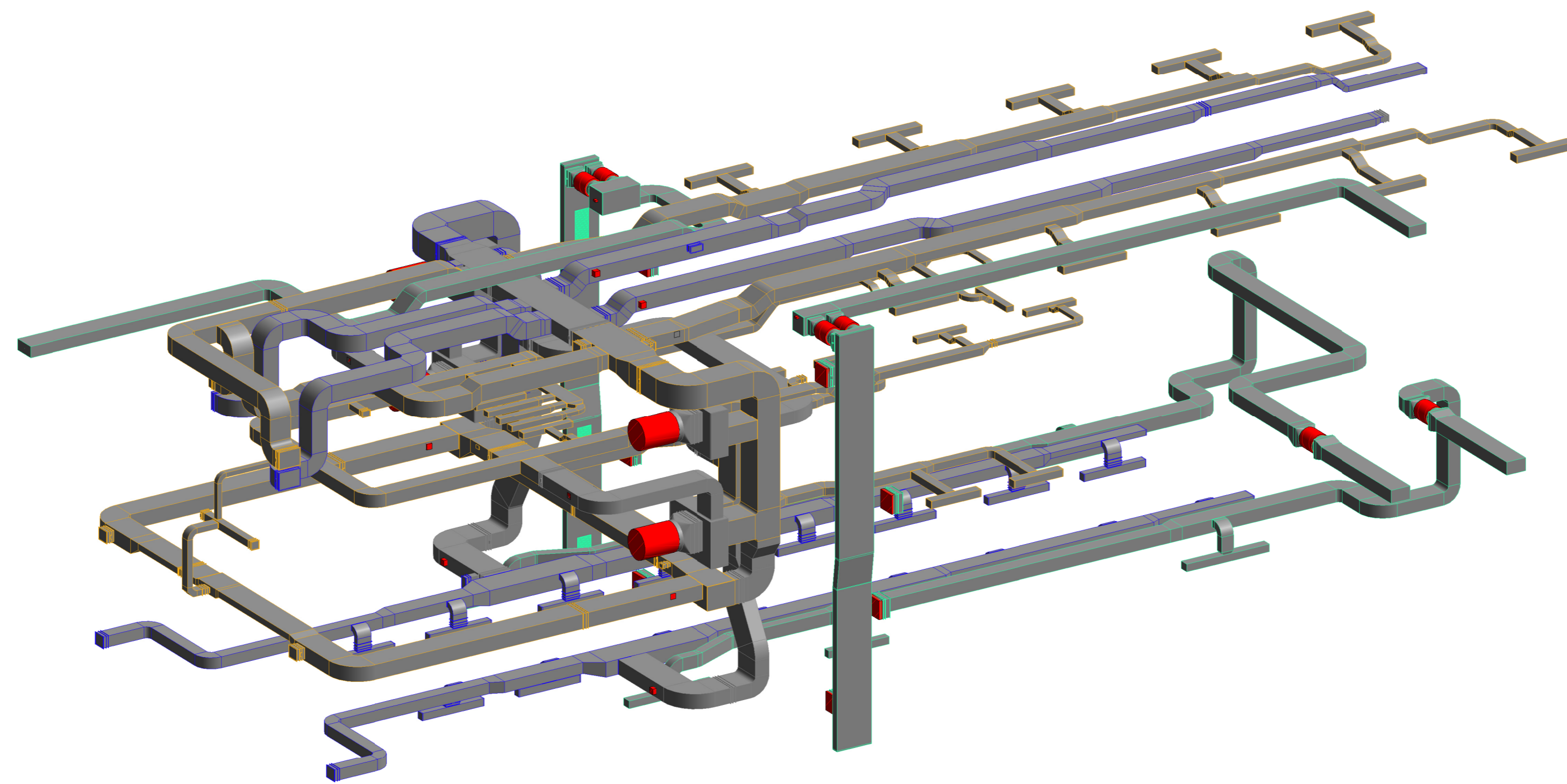
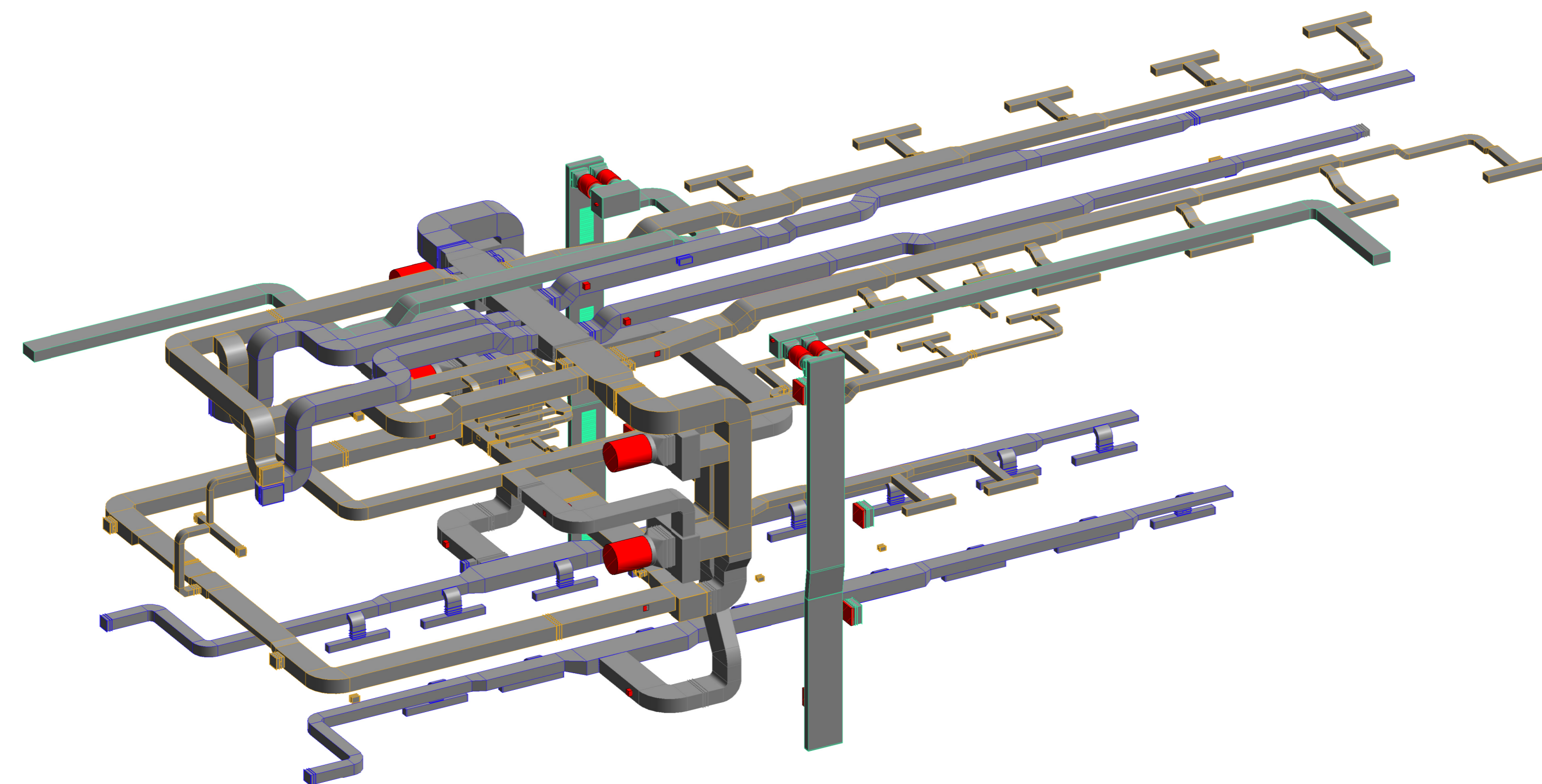


3 3D - (Scenario Normale) HVAC

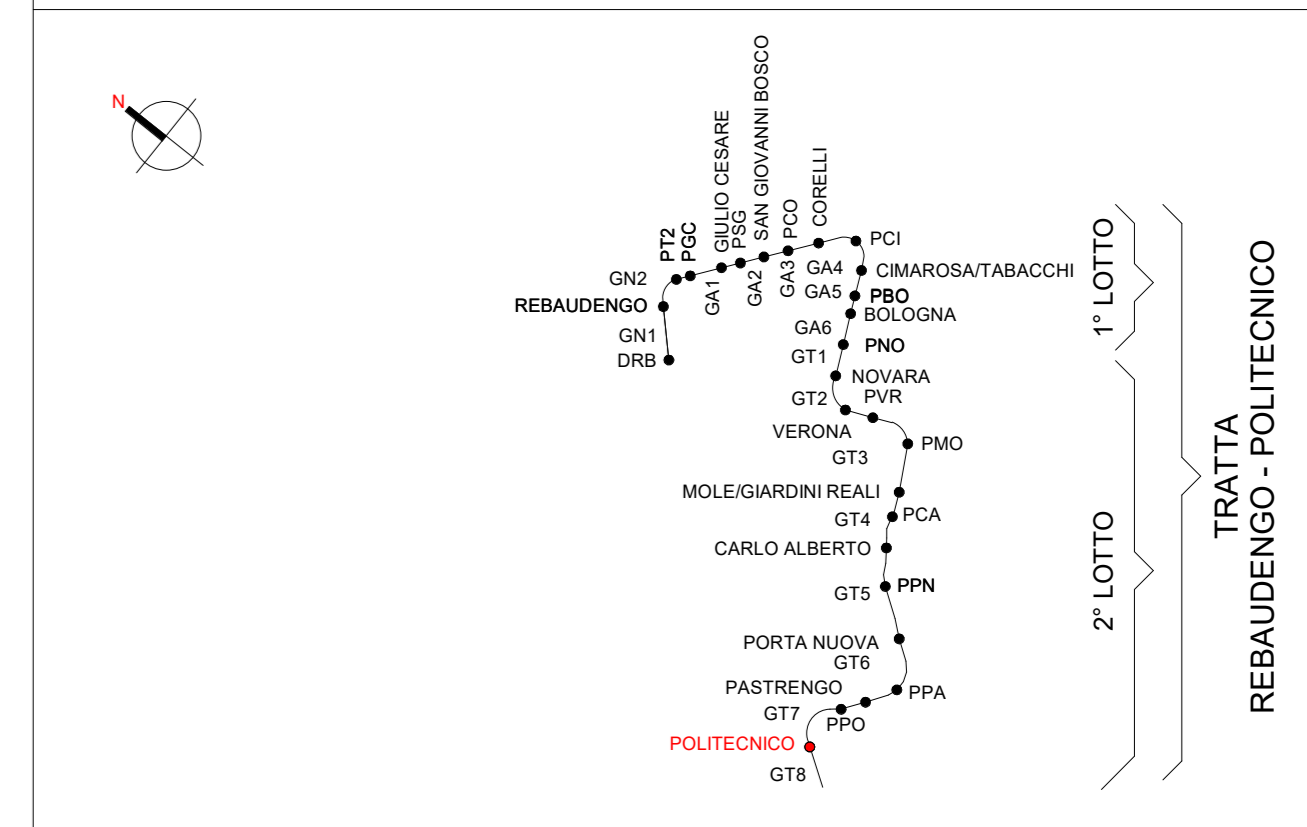


1 3D - (Scenario 1A) incendio a bordo treno



2 3D - (Scenario 5) incendio in atrio

KEYPLAN



Legenda Ventilazione

IMPIANTO		MATERIALI
COLORE	CIRCUITI IMPIANTO	Zn Acciaio zincato
(SUP) Canale di immissione aria	(ETA) Canale di ripresa aria	Zn-EI Acciaio zincato con materassino antifuoco
(EHA) Canale di espulsione aria	(ODA) Canale di presa aria esterna	SC-Zn Singolo comparto in lamiera zincata
(CDA) Canale di estraz. aria locali singoli	(SET) Canale di estraz. aria locali singoli	MC-SIL Multicomparto in silicato di calcio
(TRA) Canale di aria di trasferimento	(IVA) Canale di aria di emergenza	FI Flessibile fonoisolante
		ETICHETTA Canali (estesa)
		Nome del sistema
		Materiale
		UTA-01-M Zn 300x200 +2.70
		Dimensioni in mm (Per i canali SIL si considerano le dimensioni interne)
		Quota fondo canale dal piano finito in m
		ETICHETTA Diffusori
		Tag diffusore (vedi tabella)
		GRL-600x200
		Portata in m³/h
		100 m³/h

LEGENDA APPARECCHIATURA MECCANICA

RSF	Estrattore fumi e calore
VBA	Ventilazione barriera d'aria
VPF	Ventilazione pressurizzazione filtri
GCM	Bocchetta d'immissione
GCR	Bocchetta di ripresa
RC	Recuperatore di calore
UTA	Unità trattamento aria
VE-LPS	Estrattore locali LPS
VE-WC	Estrattore servizi igienici
VE-VA	Estrattore vani ascensori
ME_BAI	Barriere termiche a lama d'aria

MINISTERO DELLE INFRASTRUTTURE E DELLA MOBILITÀ SOSTENIBILI
STRUTTURA TECNICA DI MISSIONE



METROPOLITANA AUTOMATICA DI TORINO
LINEA 2 - TRATTA POLITECNICO - REBAUDENGO
PROGETTAZIONE DEFINITIVA
Lotto Costruttivo 2: Bologna - Politecnico

PROGETTO DEFINITIVO	INFRASPORTI.TO S.r.l.
---------------------	-----------------------

DIRETTORE PROGETTAZIONE Responsabile integrazione discipline specialistiche	IL PROGETTISTA	IMPIANTI NON DI SISTEMA - STAZIONE POLITECNICO IMPIANTO DI VENTILAZIONE DI EMERGENZA VISTE 3D - SCENARI DI FUNZIONAMENTO
Ing. R. Crovi Ordine degli Ingegneri della Provincia di Torino n. 60385	Ing. F. Azzaroni Ordine degli Ingegneri della Provincia di Torino n. 12887	

ELABORATO	REV.	SCALA	DATA
MTL2T1A2D IVESPT013	0 2	-	20/10/23

REV.	DESCRIZIONE	DATA	REDAITTO	CONTROL.	APPROV.	VISTO
0	EMISSIONE	31/03/22	GCa	AGh	FAZ	RCV
1	EMISSIONE FINALE A SEGUITO DI VERIFICA PREVENTIVA	21/04/23	GCa	FAZ	FAZ	RCV
2	EMISSIONE FINALE A SEGUITO DI VERIFICA PREVENTIVA	20/10/23	GCa	FAZ	FAZ	RCV

LOTTO 2	CARTELLA	12.2.13	136	MTL2T1A2D	IVESPT013
STAZIONE APPALTANTE					
DIRETTORE DI DIVISIONE INFRASTRUTTURE E MOBILITÀ Ing. R. Bertasio					
RESPONSABILE LANCIO DEL PROCEDIMENTO Ing. A. Strozziere					