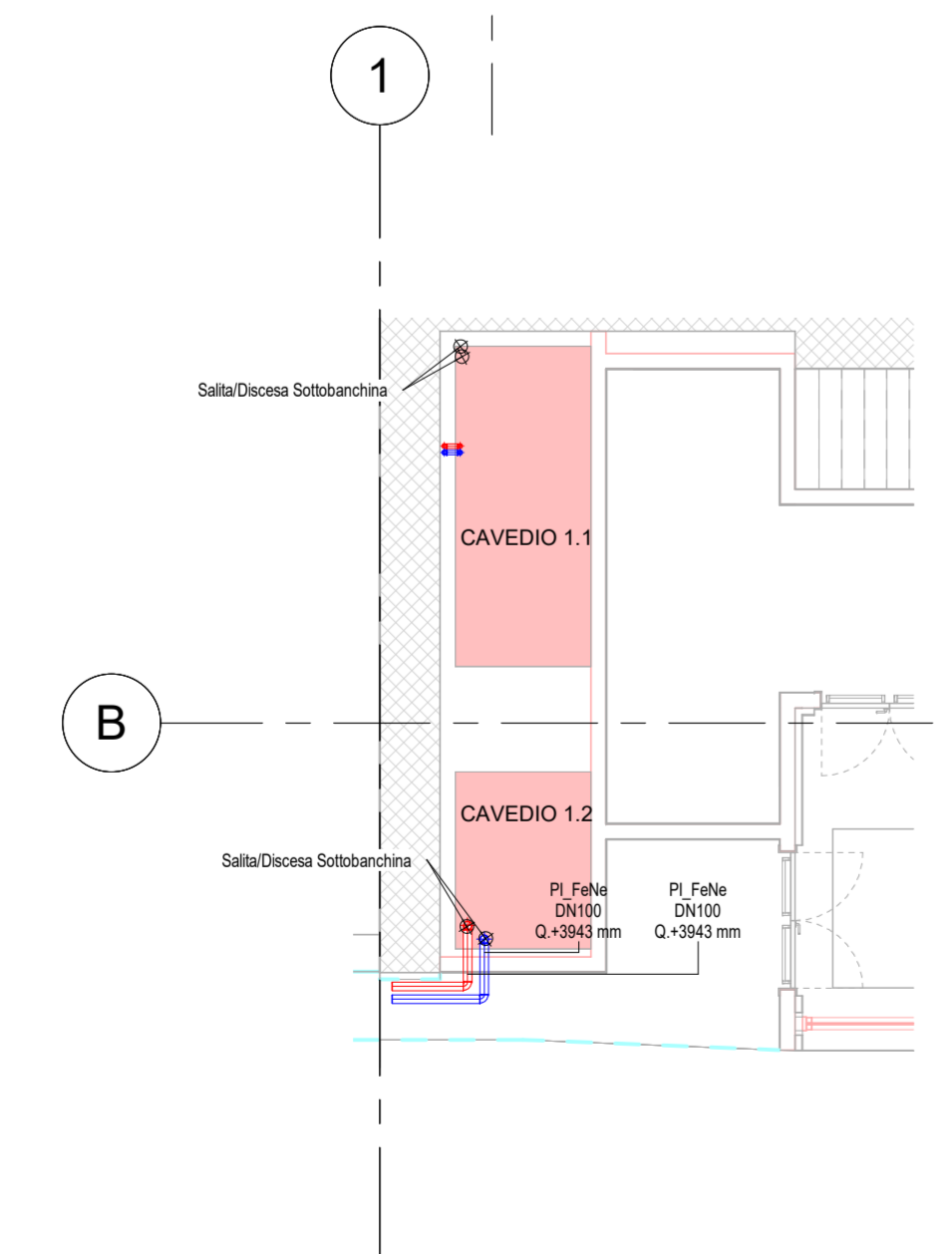
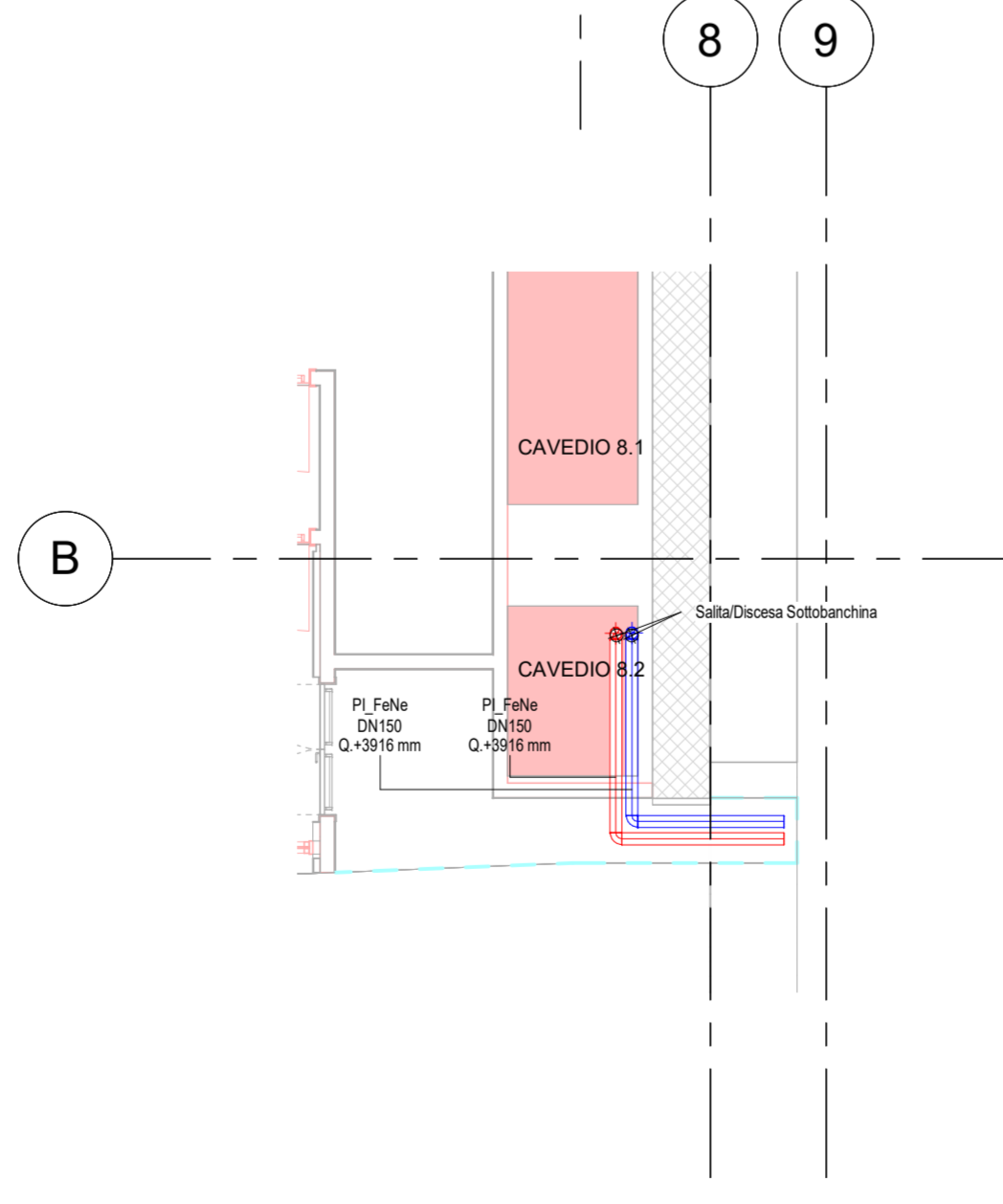


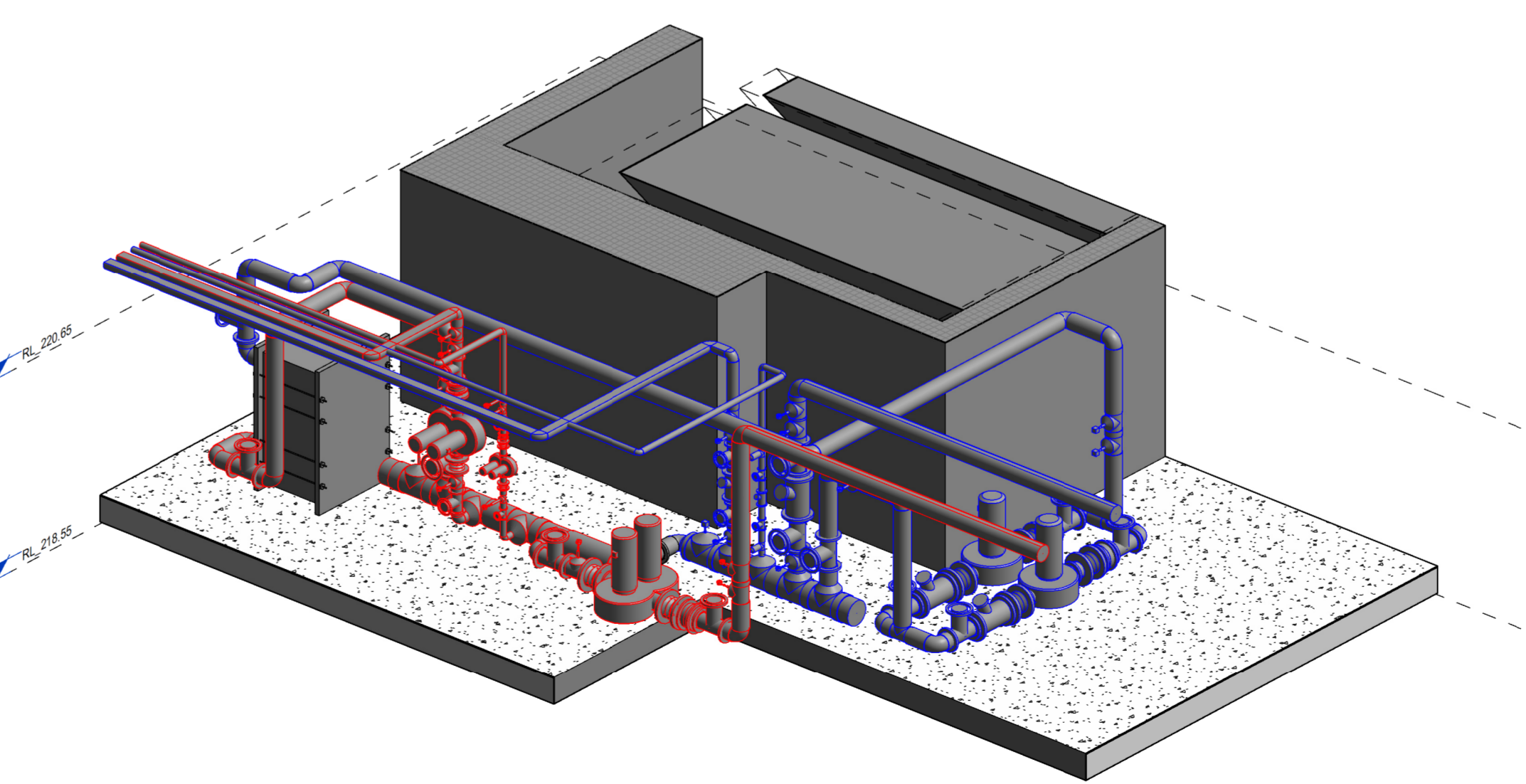
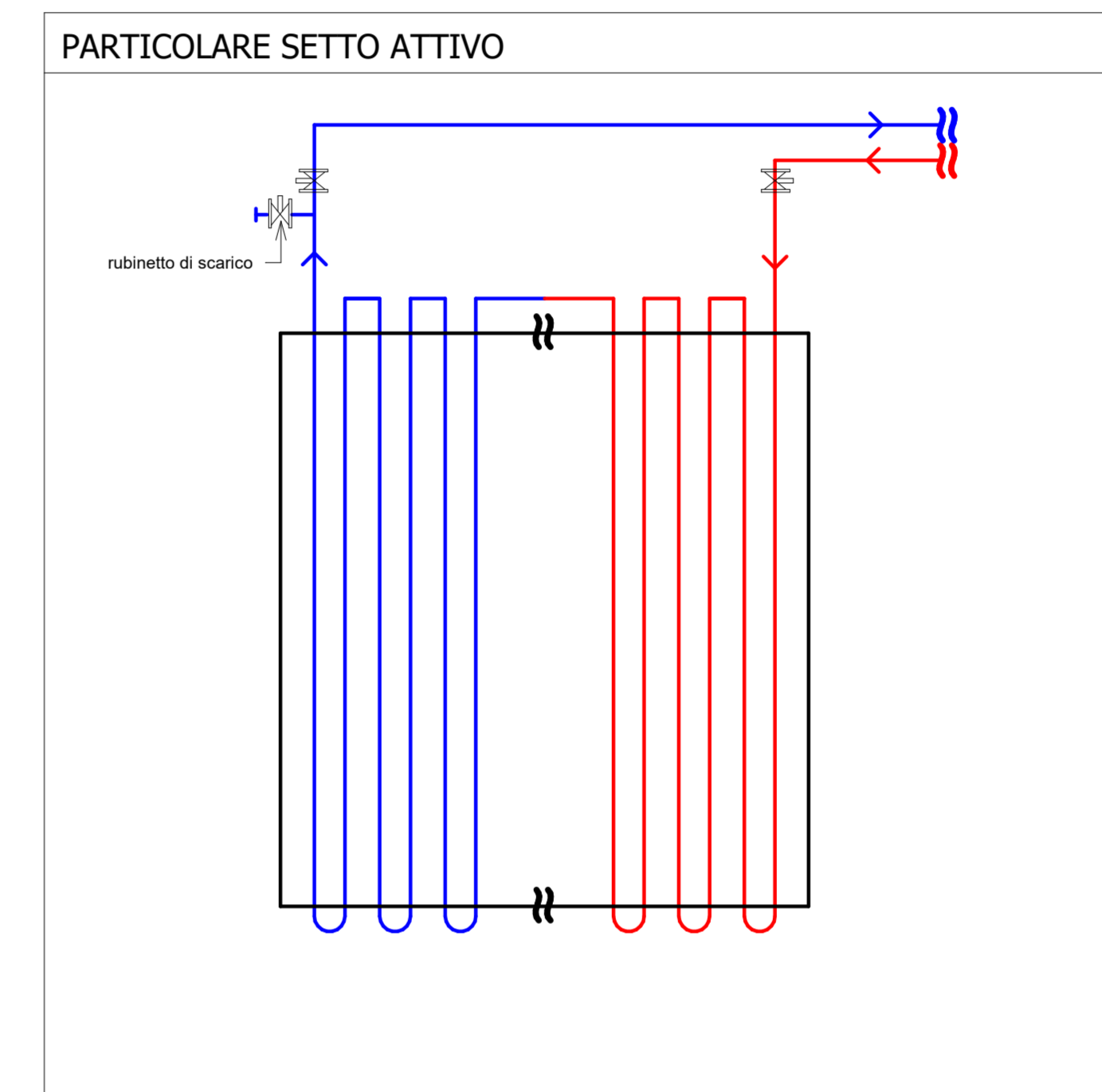
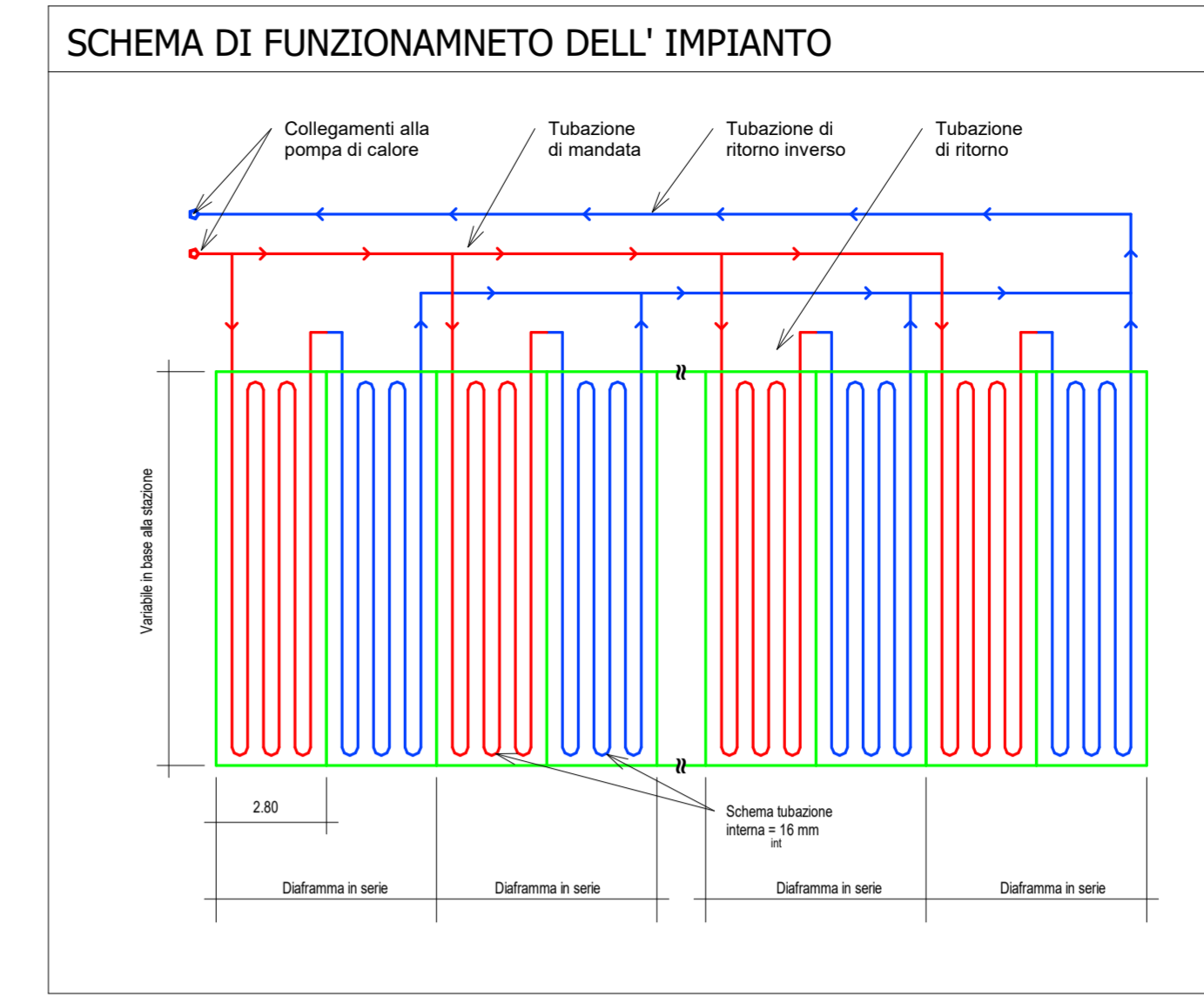
1 GE_Piano sottobanchina (livello -5)
1 : 100



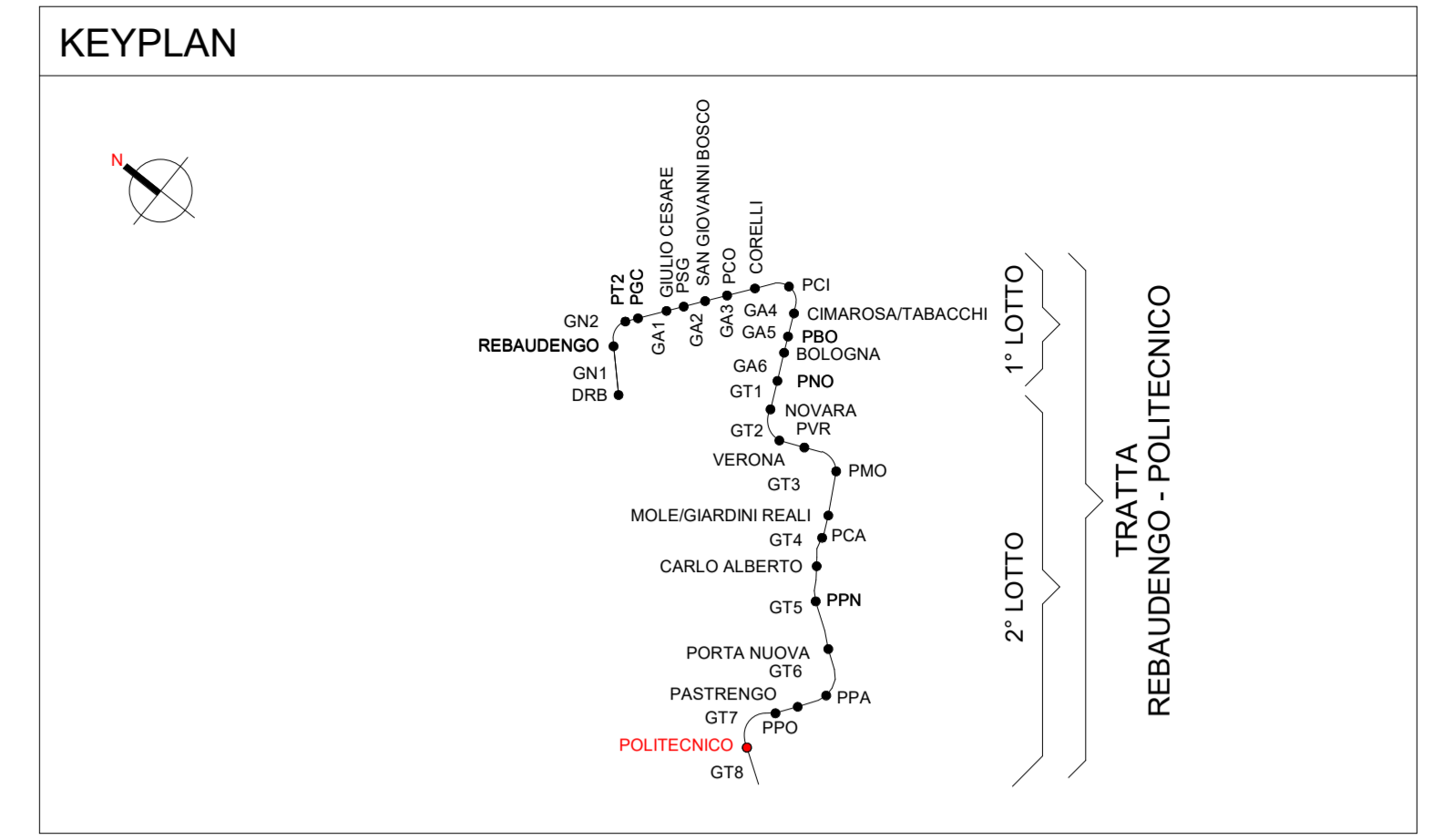
2 GE_Piano banchina (livello -4) -C.1.2
1 : 100



3 GE_Piano banchina (livello -4) C.8.2
1 : 100



4 3D-Geotermico



LEGENDA GEOTERMICO

IMPIANTO		TUBAZIONI	
Colore	Descrizione	Codice identità	Descrizione
	Mandata sistema geotermico	PI_FeN	Tubazione acciaio nero, filettato
	Ritorno sistema geotermico		

ETICHETTA TUBI (estesa)

Codice Identità tubazione

PI_FeZn_CA-FI DN 100 DE 125

Diametro nominale (tubi metallici)
Diametro esterno (tubi plastici)

Legenda simboli

Simbolo	ID_Codice identità	Descrizione
	ME_PC_GE	Pompe di circolazione gemellare impianti di climatizzazione
	ME_PC_SI	Pompe di circolazione singola impianti di climatizzazione
	ME_SCC_Q2	Scambiatore di calore a piastre Potenza 713 kW

MINISTERO DELLE INFRASTRUTTURE E DELLA MOBILITÀ SOSTENIBILI
STRUTTURA TECNICA DI MISSIONE

Mims
COMUNE DI TORINO
CITTA' DI TORINO

METROPOLITANA AUTOMATICA DI TORINO
LINEA 2 - TRATTA POLITECNICO - REBAUDENGO
PROGETTAZIONE DEFINITIVA
Lotto Costruttivo 2: Bologna - Politecnico

PROGETTO DEFINITIVO

DIRETTORE PROGETTAZIONE: Ing. R. Crova
IL PROGETTISTA: INFRA.TO
IMPANTI NON DI SISTEMA - STAZIONE POLITECNICO
IMPIANTO DI VENTILAZIONE E CONDIZIONAMENTO
PIANTA PIANO SOTTOBANCHINA - IMPIANTO GEOTERMICO

ELABORATO	REV.	SCALA	DATA
MTL2T1A2D_IVCSPOT013	0 1	1:100	20/10/23

BIM MANAGER: Geom. L. D'Accardi

REV.	DESCRIZIONE	DATA	REDATTO	CONTROL.	APPROV.	VISTO
0	EMISSIONE	31/03/22	GCA	AGH	FAZ	RD
1	EMISSIONE FINALE A SEGUITO DI VERIFICA PREVENTIVA	20/10/23	GCA	FAZ	FAZ	RD

STAZIONE APPALTANTE
DIREZIONE DI DIVISIONE INFRASTRUTTURE E MOBILITÀ
Ing. R. Bertasio
RESPONSABILE UNICO DEL PROCEDIMENTO
Ing. A. Strozziro