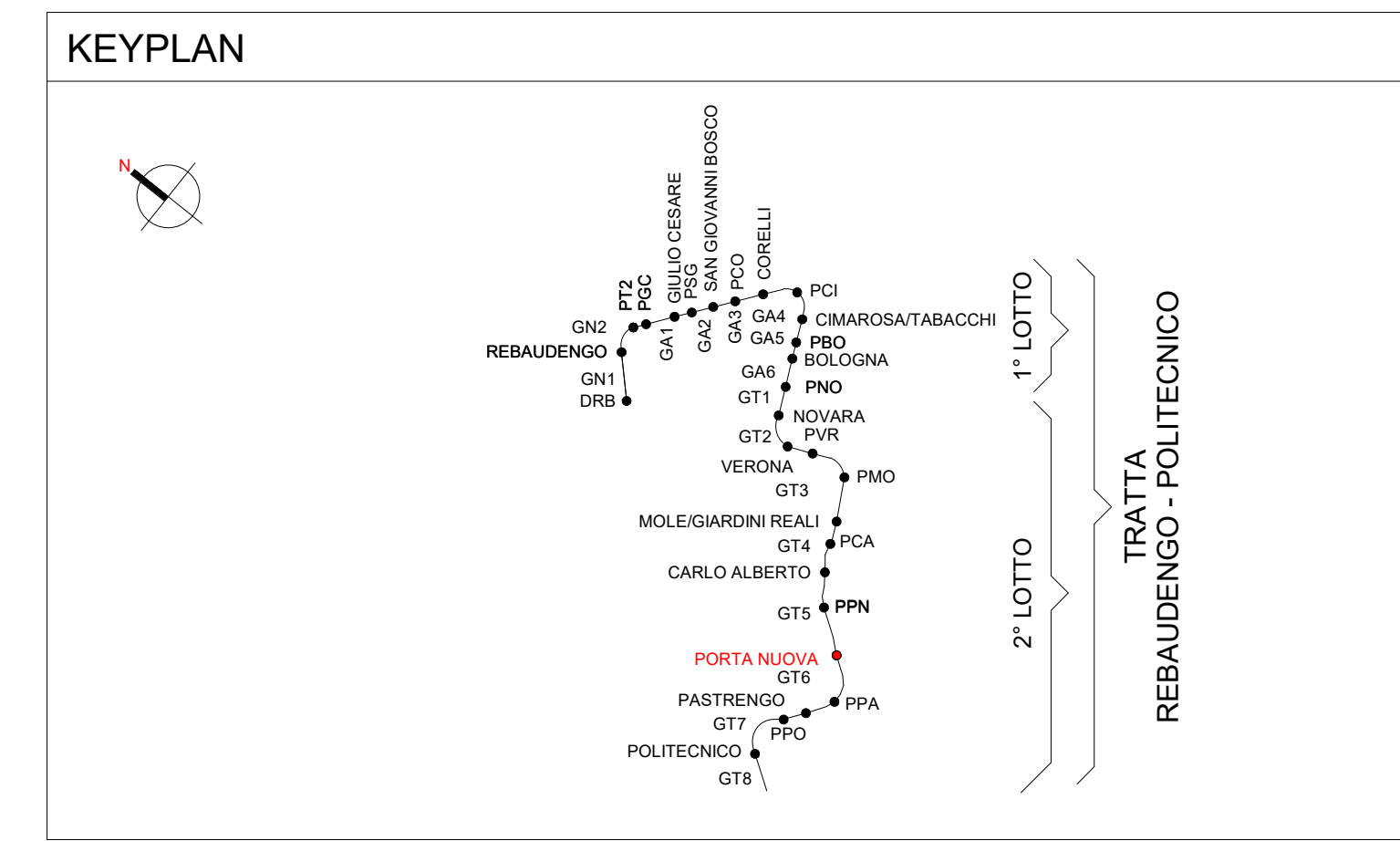
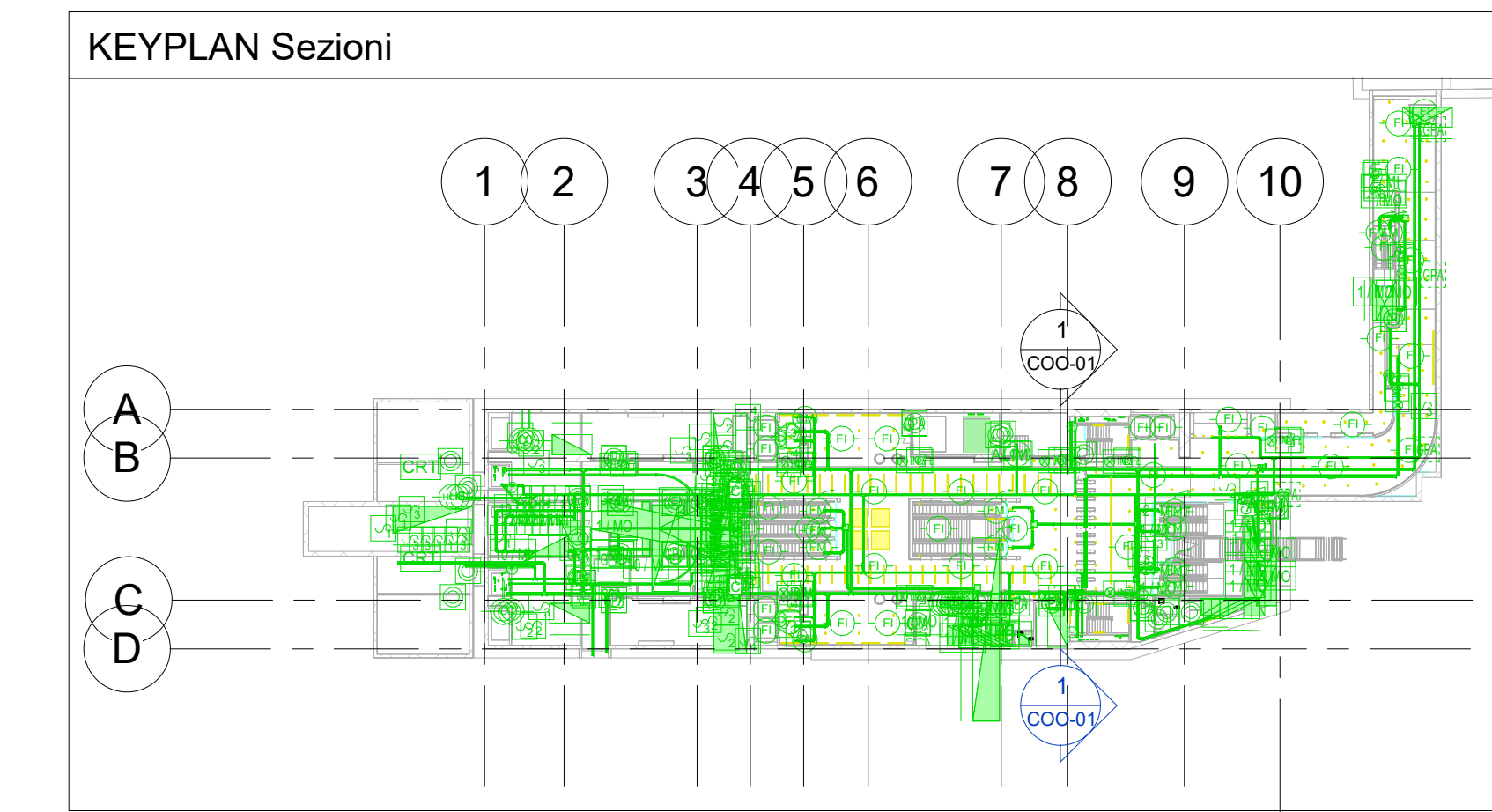


1 Sezione
1 : 50



Legenda Coordinamento

- Impianti Elettrici
- Lampade
- Canali Ventilazione
- Macchine e Tubazioni Meccanico
- Accessori e Tubazioni Antincendio

xx = dettaglio di riferimento
yyy = elaborato di riferimento

MINISTERO DELLE INFRASTRUTTURE E DELLA MOBILITÀ SOSTENIBILI
STRUTTURA TECNICA DI MISSIONE

Mims
COMUNE DI TORINO
CITTÀ DI TORINO

METROPOLITANA AUTOMATICA DI TORINO
LINEA 2 - TRATTA POLITECNICO - REBAUDENGO
PROGETTAZIONE DEFINITIVA
Lotto Costruttivo 2: Bologna - Politecnico

PROGETTO DEFINITIVO		INFRA.TO INFRASTRUTTURE PER LA MOBILITÀ		INFRA TRASPORTI.TO S.r.l.	
DIRETTORE PROGETTAZIONE <small>Responsabile progettazione discipline specialistiche</small>	IL PROGETTISTA	IMPIANTI NON DI SISTEMA - STAZIONE PORTA NUOVA COORDINAMENTO SEZIONE TRASVERSALE - 1			
Ing. R. Crova <small>Ord. di Imp. n. 1000/2011 data provvis. di Torino n. 60385</small>	Ing. F. Azzaroni <small>Ord. di Imp. n. 1000/2011 data provvis. di Torino n. 128871</small>	ELABORATO	REV. INT. EST.	SCALA	DATA
BIM MANAGER Geom. L. D'Accardi	MTL2T1A2D COOSPNT001	0	0	Come indicato	31/03/22
AGGIORNAMENTI					
REV.	DESCRIZIONE	DATA	REDAITTO	CONTROLLO	APPROV. VISTO
0	EMISSIONE	31/03/22	ASR	AGN	FAZ RG

LOTTO 2	CARTELLA	12.2.11	132	MTL2T1A2D	COOSPNT001
STAZIONE APPALTANTE					
COMITATO DI PROIEZIONE INFRASTRUTTURE E MOBILITÀ					
Ing. R. Bertasio					
RESPONSABILE UFFICIO DEL PROCEDIMENTO					
Ing. A. Straziero					