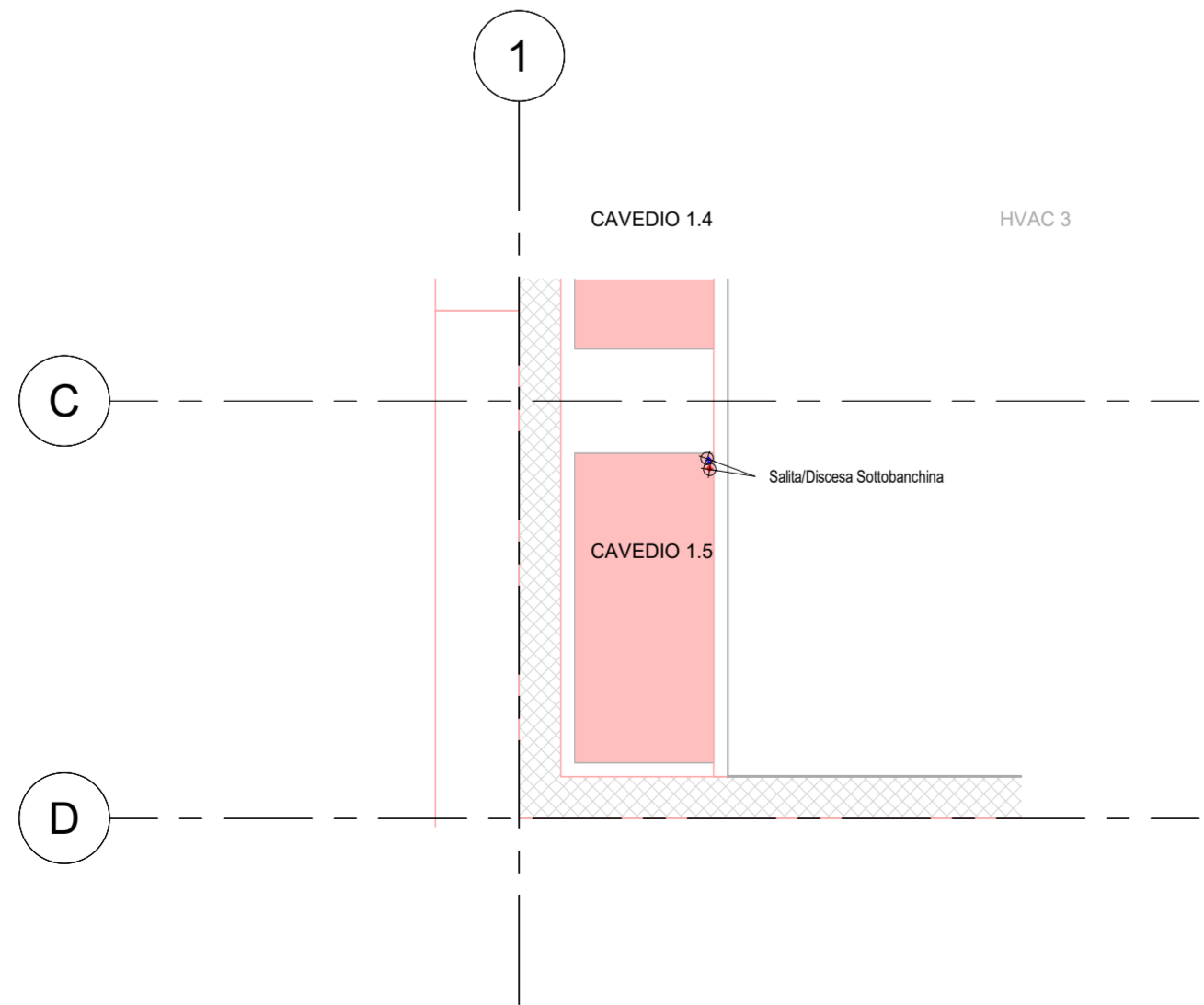
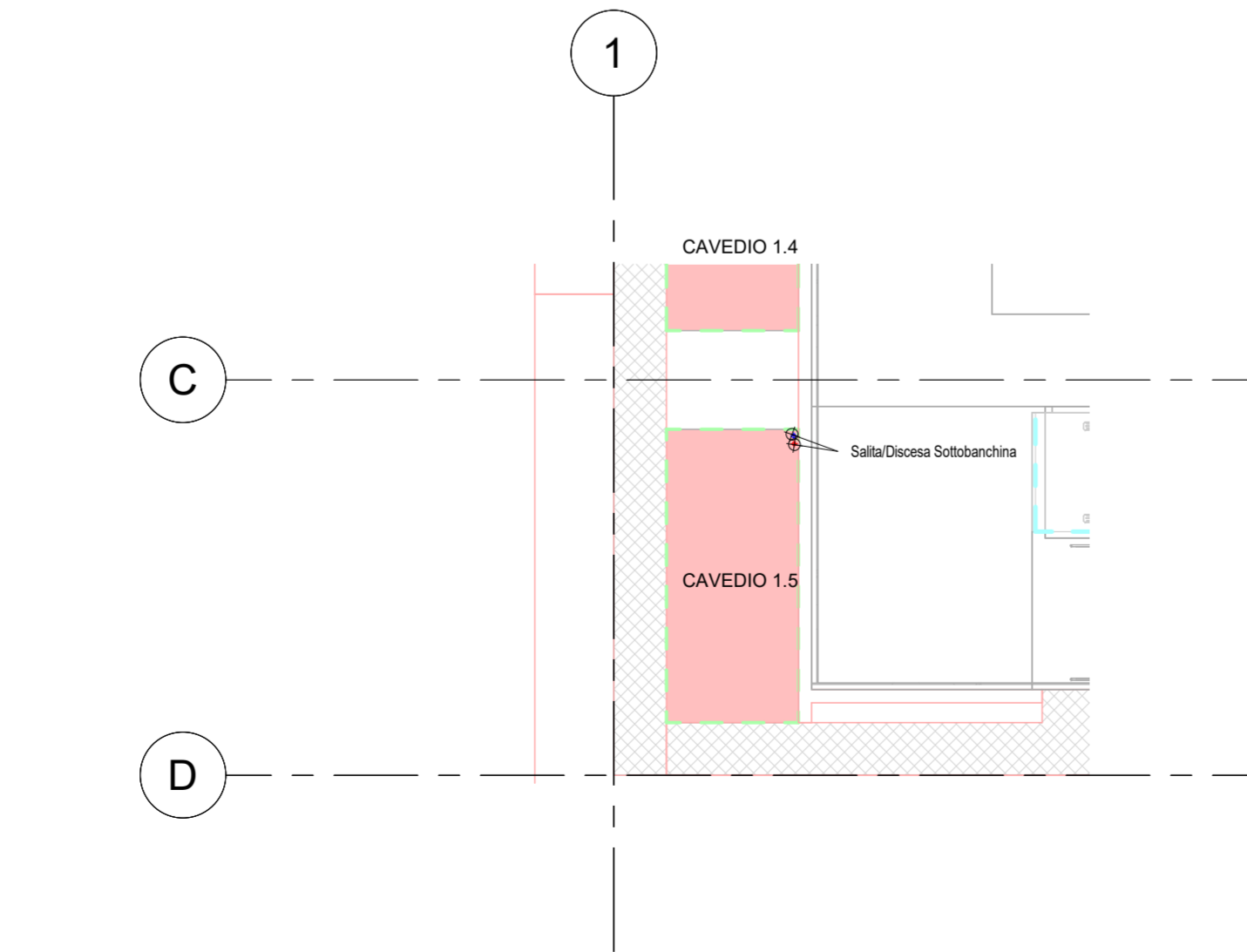


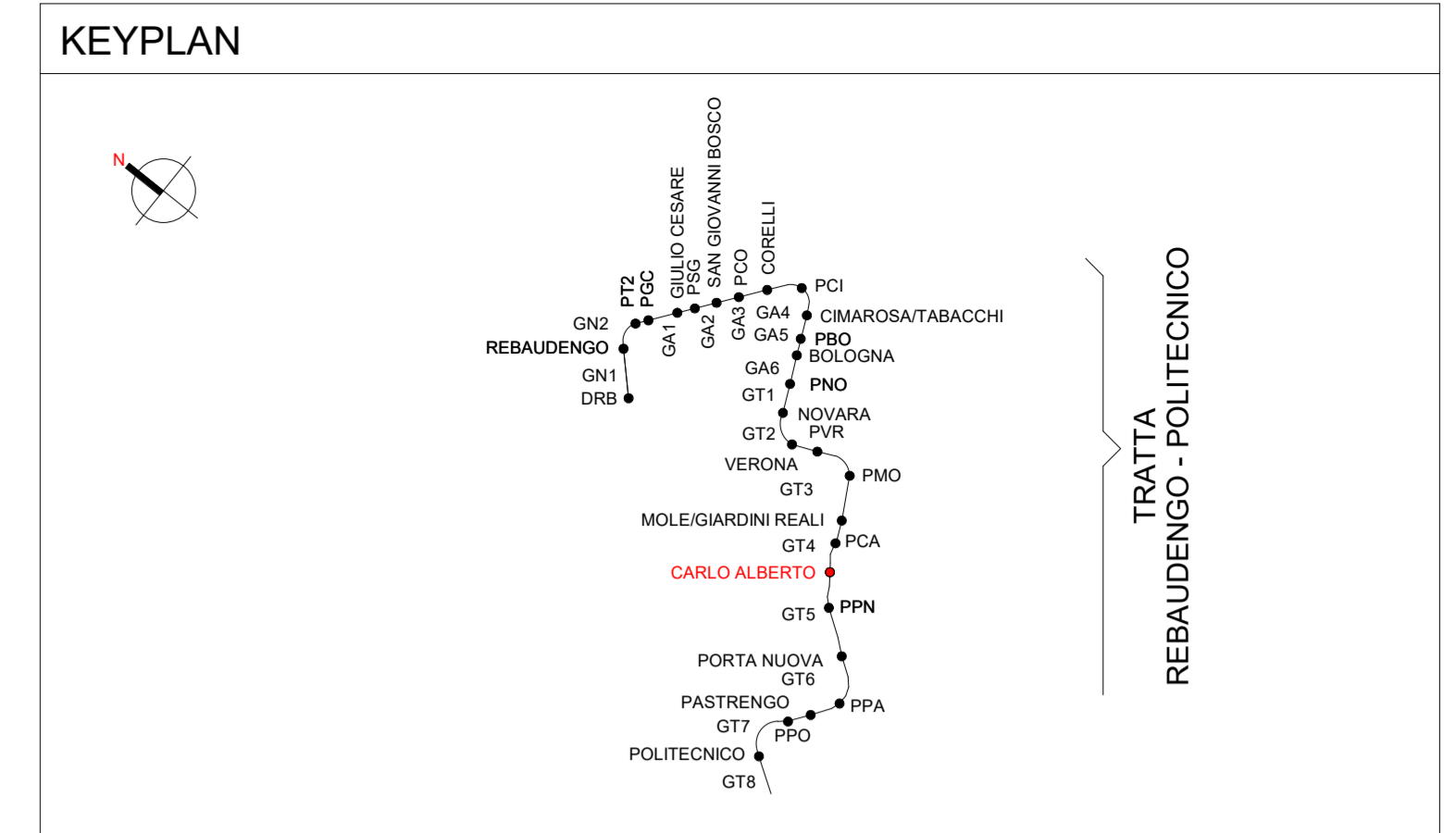
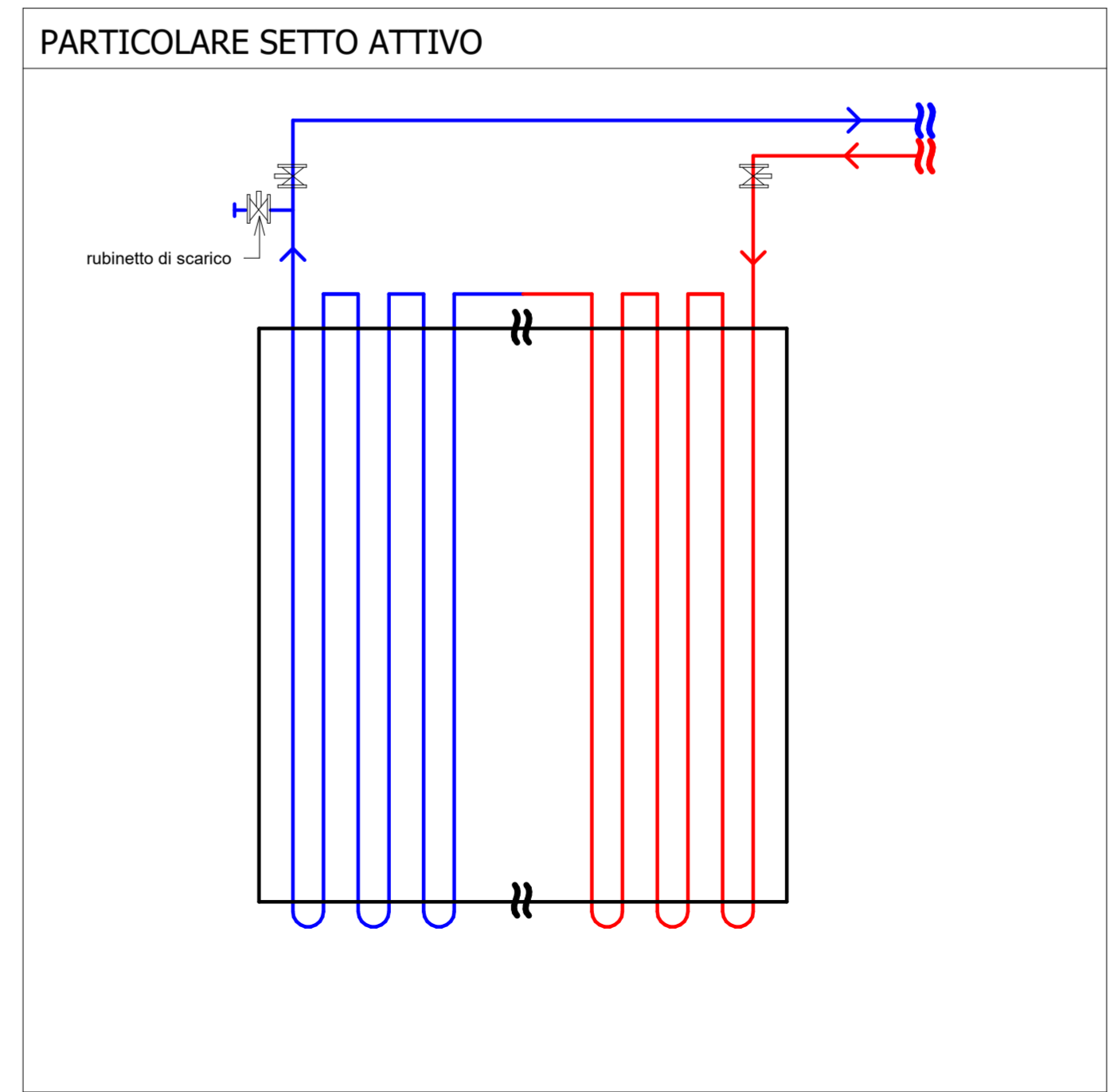
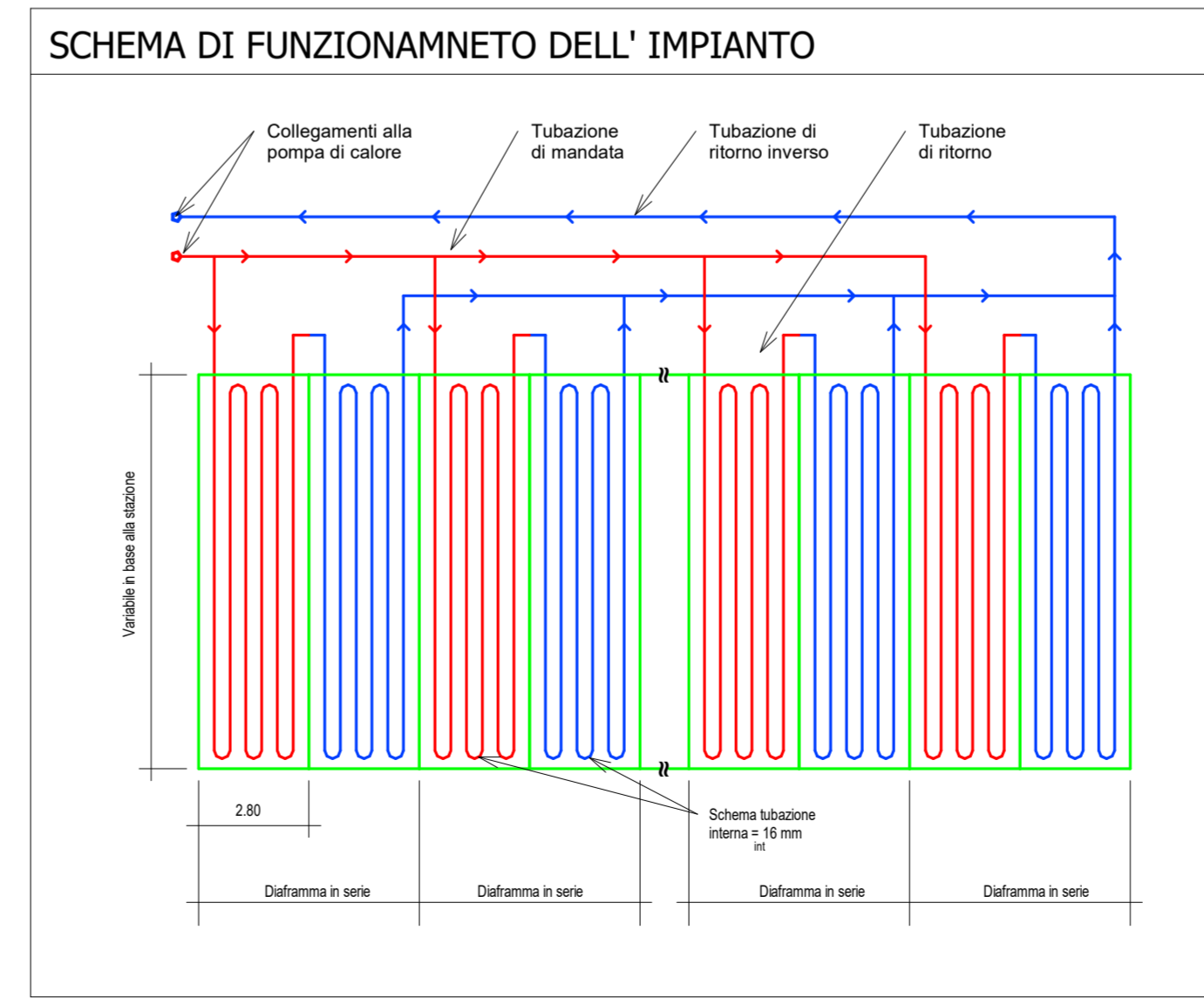
1 GE\_Piano atrio (livello -1)  
1 : 100



2 GE\_Piano primo mezzanino (livello -2) C.1.5  
1 : 100



3 GE\_Piano secondo mezzanino (livello -3) C.1.5  
1 : 100



**LEGENDA GEOTERMICO**

IMPIANTO		TUBAZIONI	
Colore	Descrizione	Codice identità	Descrizione
	Mandata sistema geotermico	PI_FeN	Tubazione acciaio nero, filettato
	Ritorno sistema geotermico		

**ETICHETTA TUBI (estesa)**

Codice Identità tubazione

PI\_FeZn\_CA-FI

DN 100  
DE 125

Diametro nominale (tubi metallici)  
Diametro esterno (tubi plastici)

**Legenda simboli**

Simbolo	ID_Codice identità	Descrizione
	ME_PC-GE	Pompe di circolazione gemellare impianti di climatizzazione
	ME_PC-SI	Pompe di circolazione singola impianti di climatizzazione
	ME_SCC_Q2	Scambiatore di calore a piastre Potenza 624 kW

**MINISTERO DELLE INFRASTRUTTURE E DELLA MOBILITÀ SOSTENIBILI**  
**STRUTTURA TECNICA DI MISSIONE**

**Mims**  
**COMUNE DI TORINO**  
**CITTA' DI TORINO**

**METROPOLITANA AUTOMATICA DI TORINO**  
**LINEA 2 - TRATTA POLITECNICO - REBAUDENGO**  
**PROGETTAZIONE DEFINITIVA**  
**Lotto Costruttivo 2: Bologna - Politecnico**

**PROGETTO DEFINITIVO**

DIRETTORE PROGETTAZIONE: Ing. R. Crova  
IL PROGETTISTA: Ing. F. Azzaroni  
INFRASISTEMASERVIZI S.p.A. (INFRA.TO) - INFRATRASPRTI.TO S.r.l.

IMPIANTI NON DI SISTEMA - STAZIONE CARLO ALBERTO  
IMPIANTO DI VENTILAZIONE E CONDIZIONAMENTO  
PIANTA PIANO ATRIO - IMPIANTO GEOTERMICO

ELABORATO	REV.	INT.	EST.	SCALA	DATA
MTL2T1A2D_IVCSCAT012	0	1		1:100	20/10/23

BIM MANAGER: Geom. L. D'Accardi

REV.	DESCRIZIONE	DATA	REDATTO	CONTROL.	APPROV.	VISTO
0	EMMISSIONE	31/03/22	GCA	AGH	FAZ	RO
1	EMMISSIONE FINALE A SEGUITO DI VERIFICA PREVENTIVA	20/10/23	GCA	FAZ	FAZ	RO

STAZIONE APPALTANTE: DIRETTORE DI DIVISIONE INFRASTRUTTURE E MOBILITÀ, Ing. R. Bertasio, RESPONSABILE UNICO DEL PROCEDIMENTO, Ing. A. Strozziro