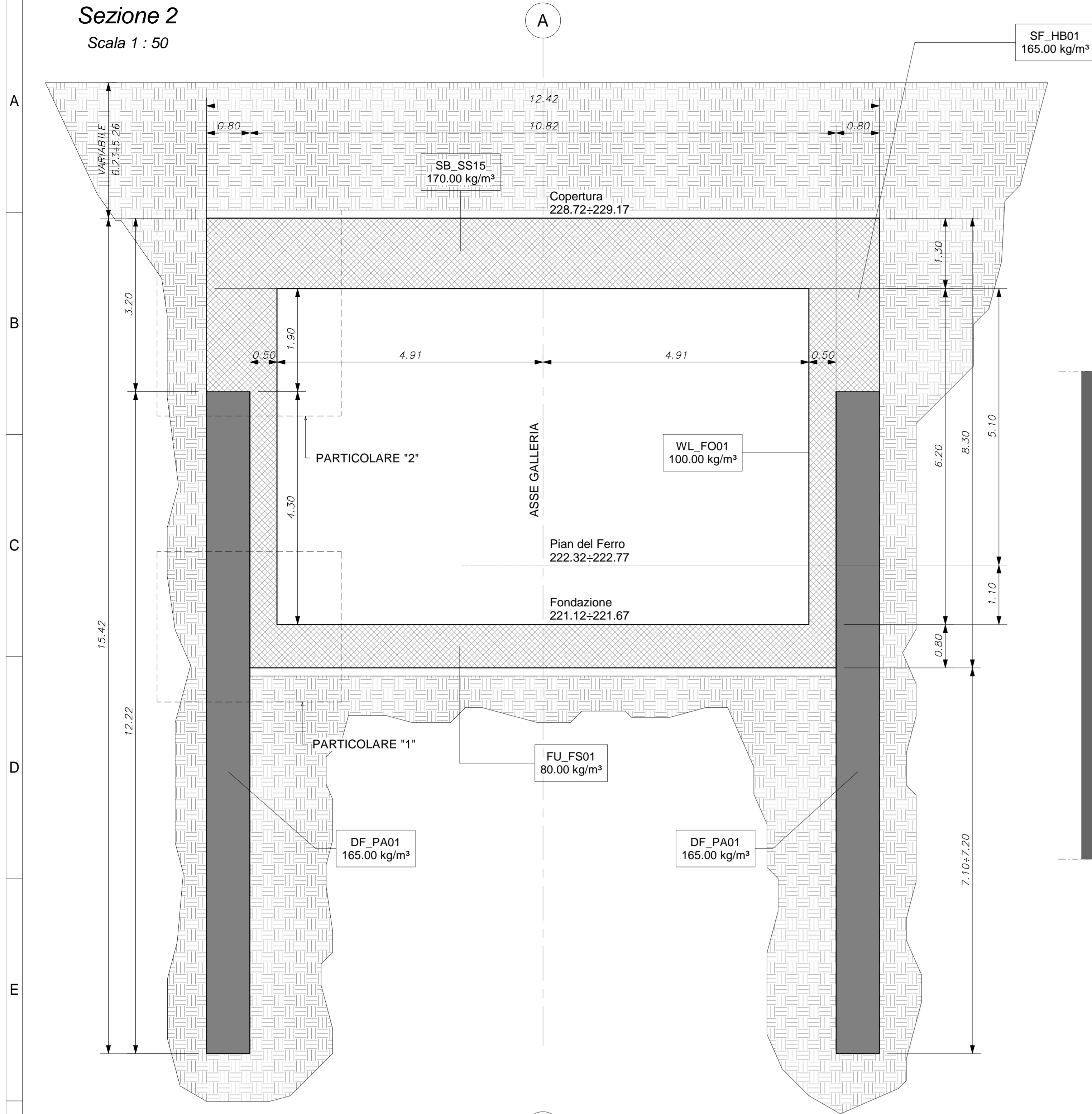
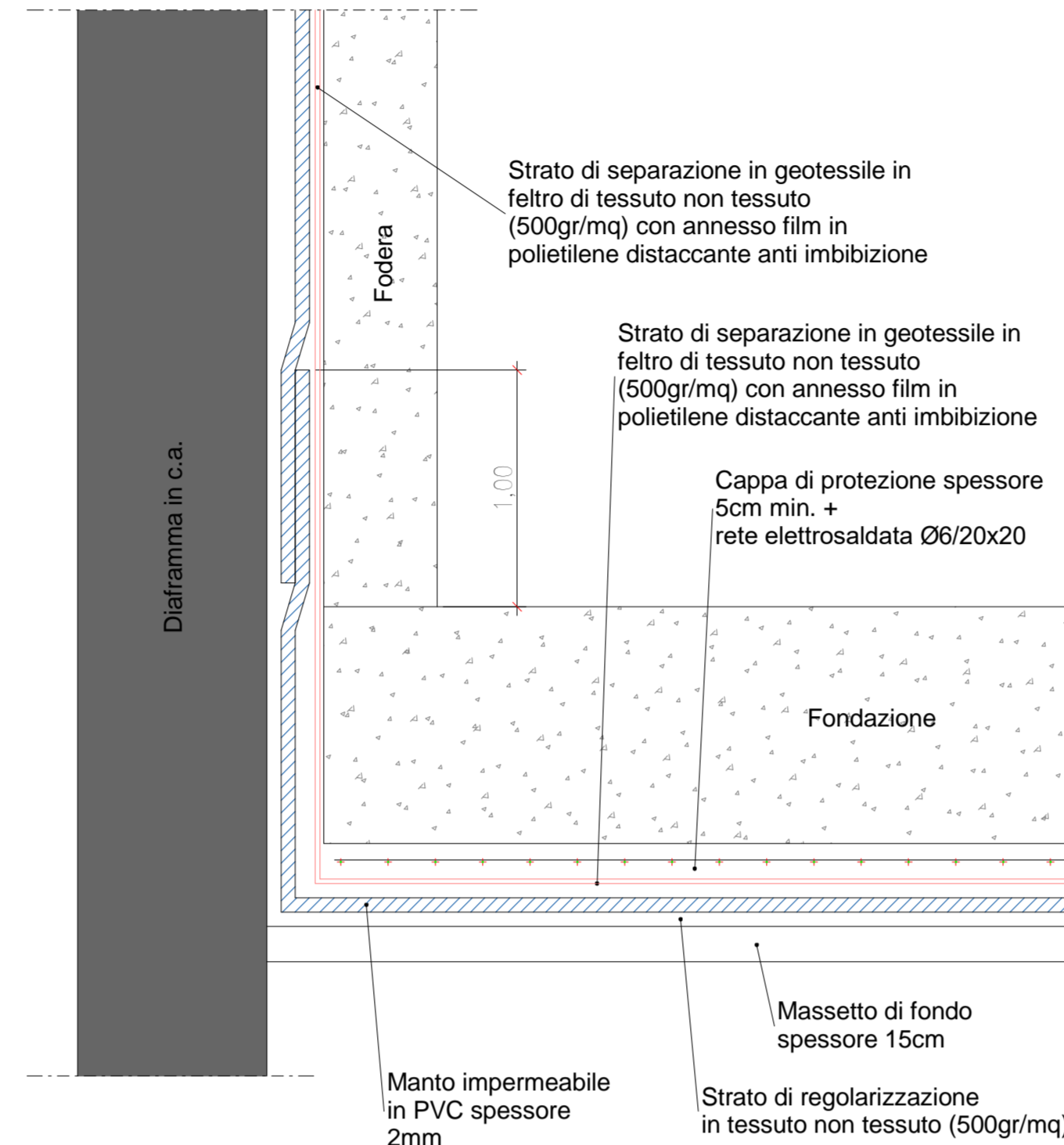


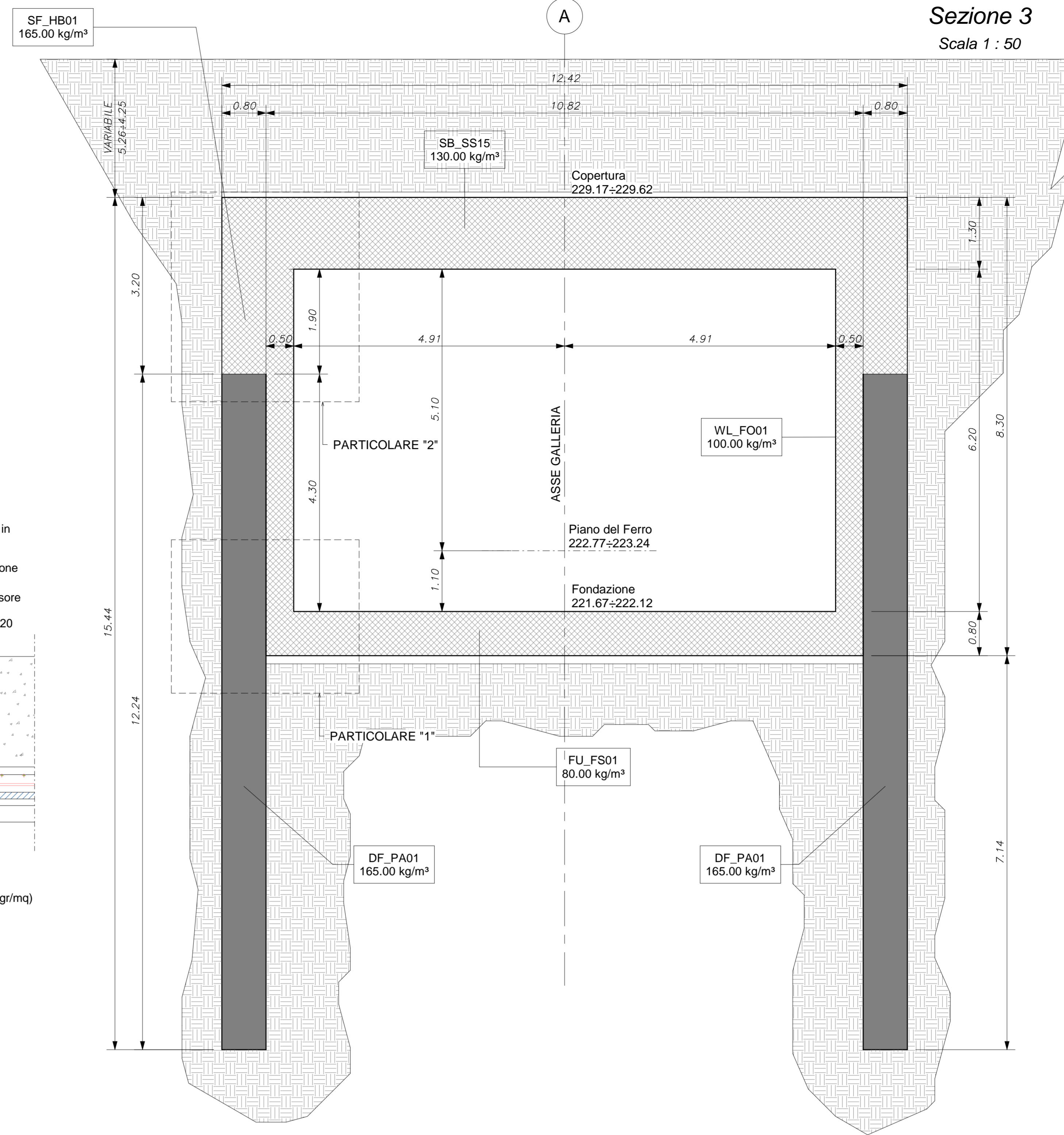
Sezione 2
Scala 1 : 50



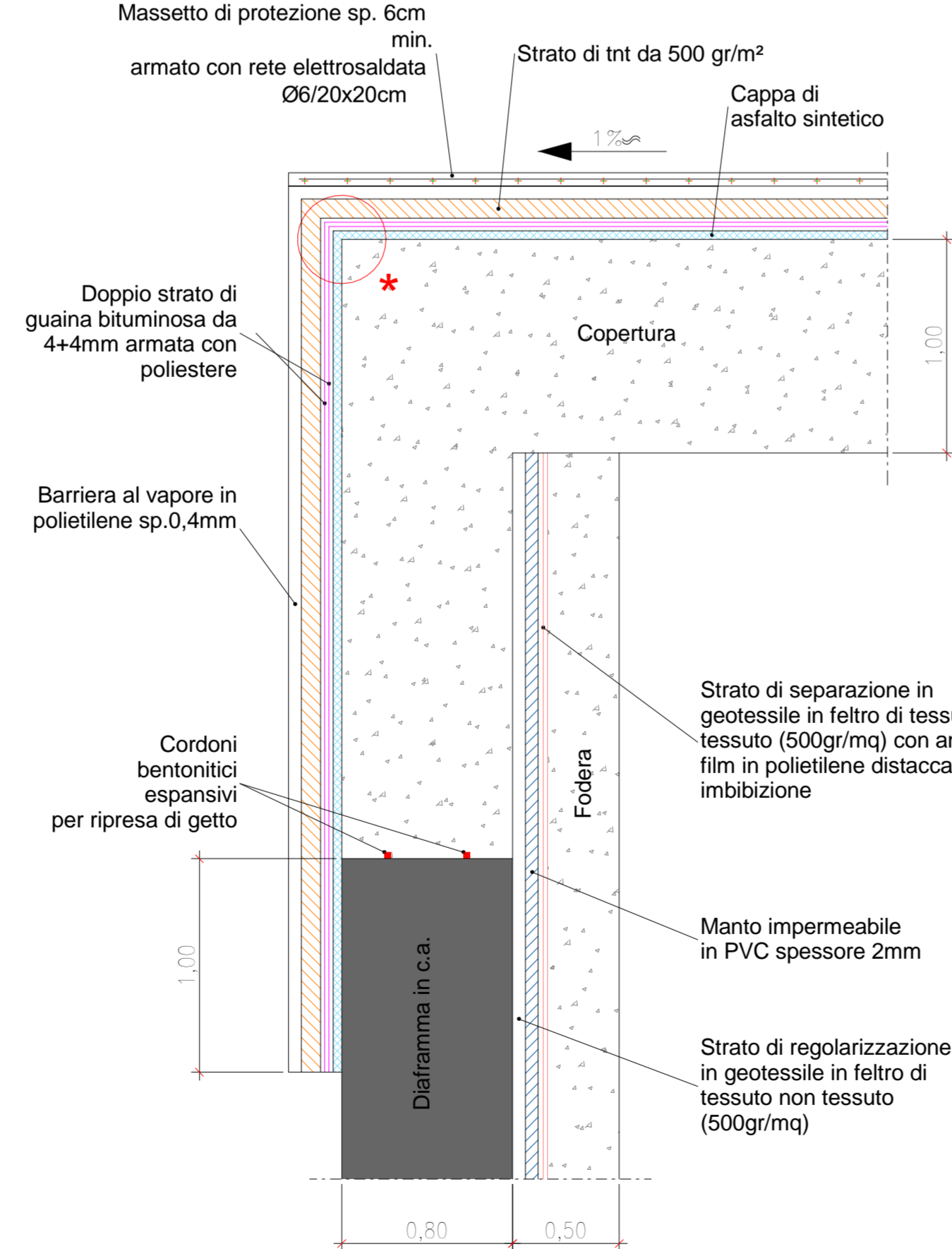
PARTICOLARE "1"
Scala 1 : 25



Sezione 3
Scala 1 : 50

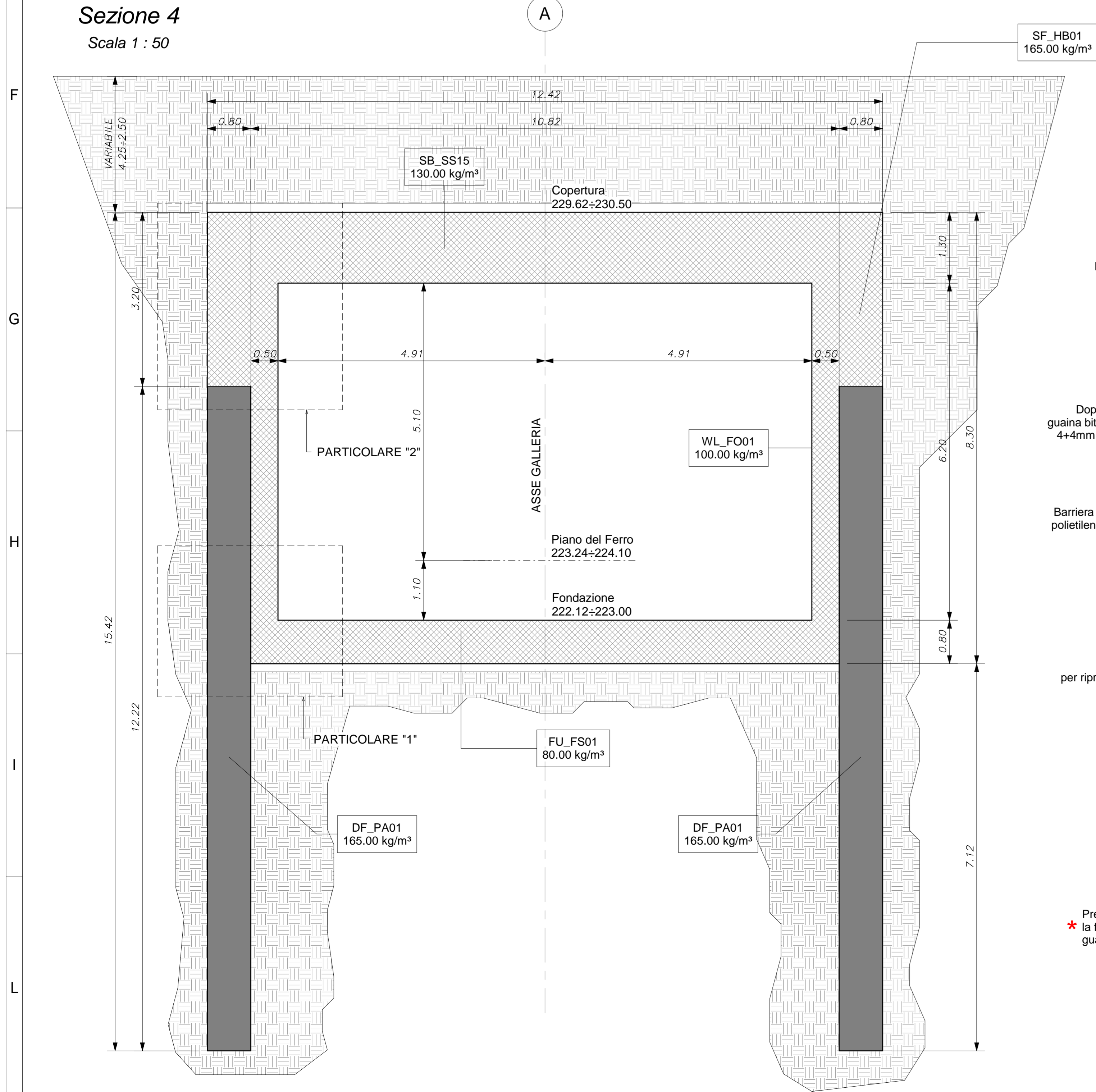


PARTICOLARE "2"
Scala 1 : 25

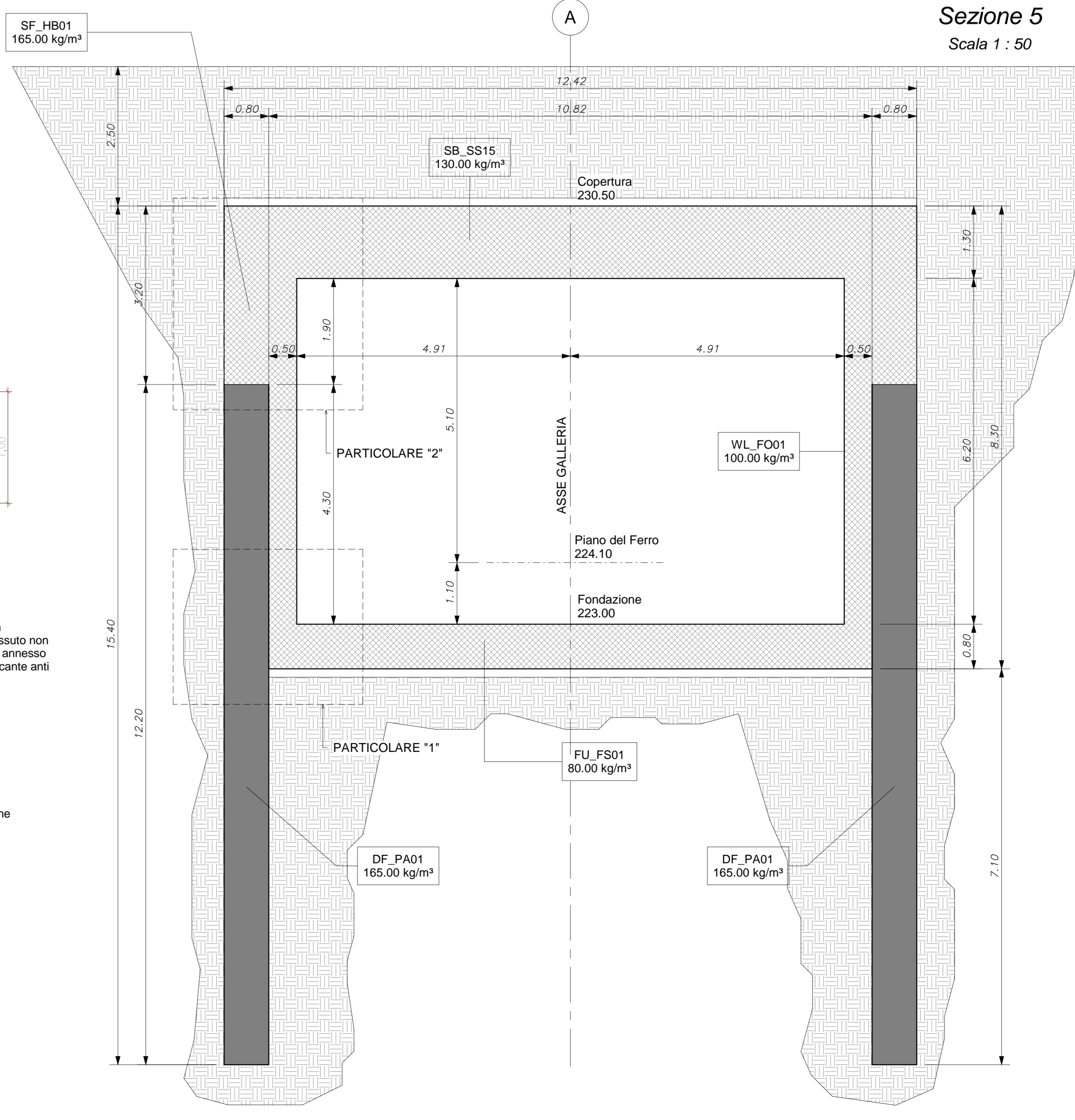


* Prevedere smusso a 45° dello spigolo della soletta da realizzarsi durante la fase di cassetatura per consentire la buona aderenza dello strato di guaina.

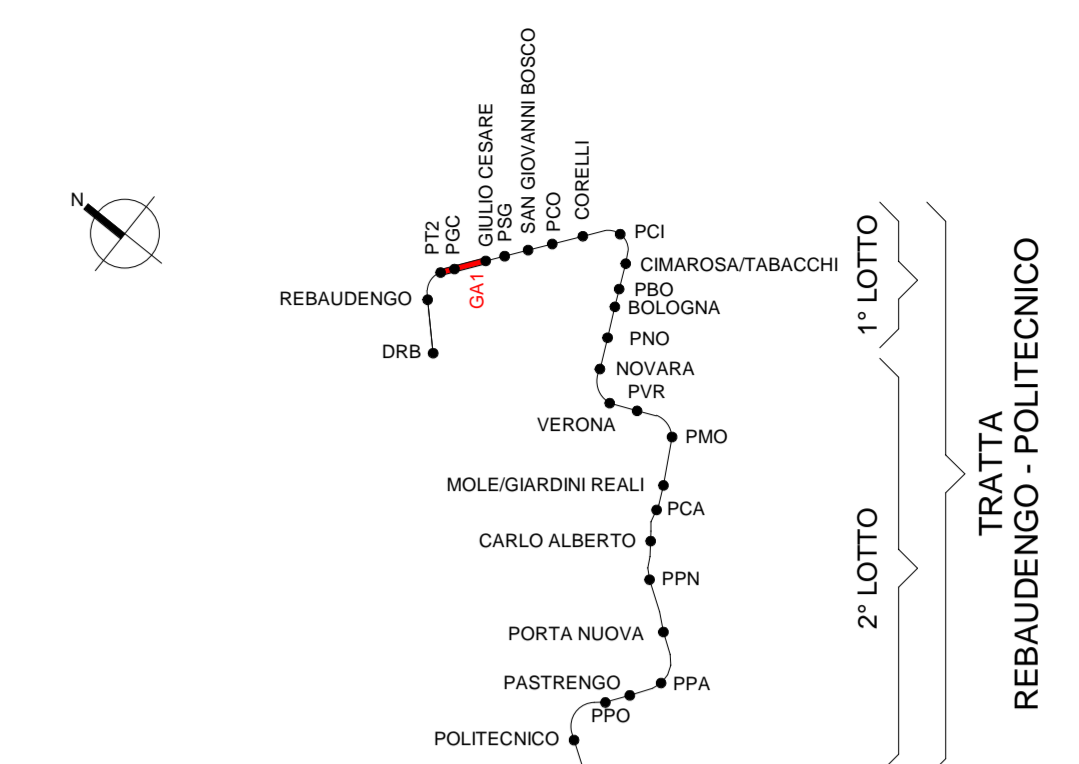
Sezione 4
Scala 1 : 50



Sezione 5
Scala 1 : 50



KEY PLAN



CARATTERISTICHE CALCESTRUZZI:

-MAGRONE
C12/15
Classe di esposizione: XC2

-DIAFRAMMI
C25/30
Classe di esposizione: XC2
Classe di consistenza: S3
Rapporto A/C: <0.60
Dosaggio minimo cemento: 300 kg/m³
Diamentro massimo aggregati: 25mm

-STRUTTURE INTERNE E FONDAZIONE:
C30/37
Classe di esposizione: XC3
Classe di consistenza: S4
Rapporto A/C: <0.55
Dosaggio minimo cemento: 320 kg/m³
Diamentro massimo aggregati: 20mm

Classe di esposizione ambientale del calcestruzzo secondo le Norme UNI 11104:2016 corrispondenti alle linee guida UNI EN 206-1.

RESISTENZA AL FUOCO

STRUTTURE INTERNE REI 120

ELEMENTO	COPRIFERRO MINIMO (mm)
DIAFRAMMI	75
SOLAI INTERNI	40
FONDAZIONE, COPERTURA E FODERE	50

ABACO CODICI IDENTITA' E INCIDENZA ARMATURA

Codice Identità	Descrizione	Incidenza armatura
DF_PA01	Paratia in Diaframmi, in c.a. sp. 800 mm	165.00 kg/m³
FU_FS01	Solettone di fondo, in c.a. sp. 800 mm	80.00 kg/m³
SB_SS15	Soletta strutturale, in c.a. sp. 1300 mm	170.00 kg/m³
SB_SS15	Soletta strutturale, in c.a. sp. 1300 mm	130.00 kg/m³
SF_HB01	Trave di cordolo, in c.a. 2900x800 mm	165.00 kg/m³
WL_FO01	Fodera, in c.a. sp. 500 mm	100.00 kg/m³

**MINISTERO DELLE INFRASTRUTTURE E DELLA MOBILITÀ SOSTENIBILI
STRUTTURA TECNICA DI MISSIONE**



**METROPOLITANA AUTOMATICA DI TORINO
LINEA 2 - TRATTA POLITECNICO - REBAUDENGO
PROGETTAZIONE DEFINITIVA
Lotto Costruttivo 1: Rebaudengo - Bologna**

PROGETTO DEFINITIVO
DIRETTORE PROGETTAZIONE: Ing. F. Rizzo
RESPONSABILE ESECUTIVO: Ing. R. Crova

**PROGETTO STRUTTURALE - GALLERIA ARTIFICIALE
TRATTE D'OPERA GA1
SEZIONI E PARTICOLARI COSTRUTTIVI**

ELABORATO	REV.	REV. DEL.	SCALA	DATA
MTL2T1A1D STRGA1T002	0	2	1:50	14/07/23

REV.	DESCRIZIONE	DATA	REDATTO	CONTROL.	APPROV.	VISTO
0	Emissione	22/12/21	MRE	ECA	FRI	RCR
1	Emissione finale e seguito di verifica preventiva	29/12/22	MRE	ECA	FRI	RCR
2	Emissione finale e seguito di verifica preventiva	14/07/23	MRE	ECA	FRI	RCR

STAZIONE APPALTANTE
DIRETTORE ED DIVISIONE INFRASTRUTTURE E MOBILITÀ
Ing. R. Bertasio
RESPONSABILE UNICO DEL PROCEDIMENTO
Ing. A. Strazziero