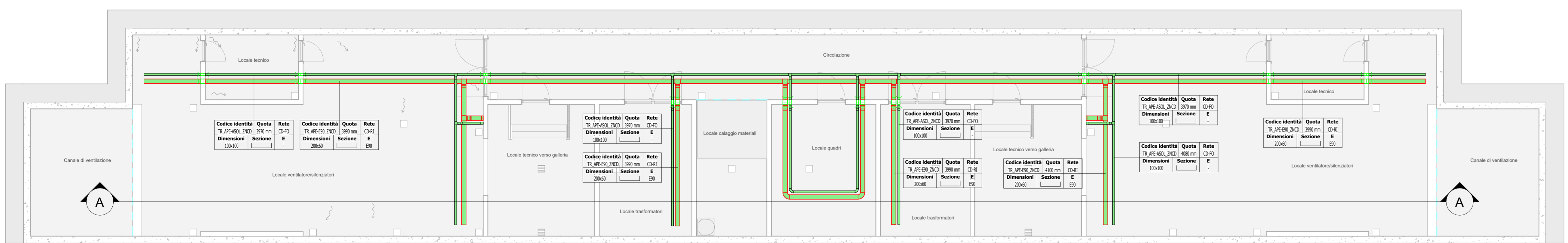
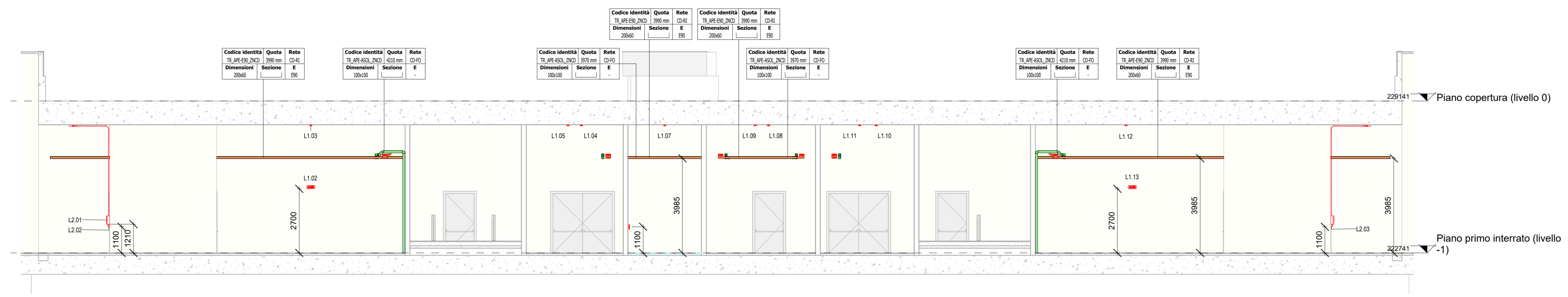


1 Impianto di Rivelazione Incendi e Controllo Accessi - Piano primo interrato (livello -1) - Layout apparecchiature
1 : 100



2 Impianto di Rivelazione Incendi e Controllo Accessi - Piano primo interrato (livello -1) - Layout vie cavi
1 : 100

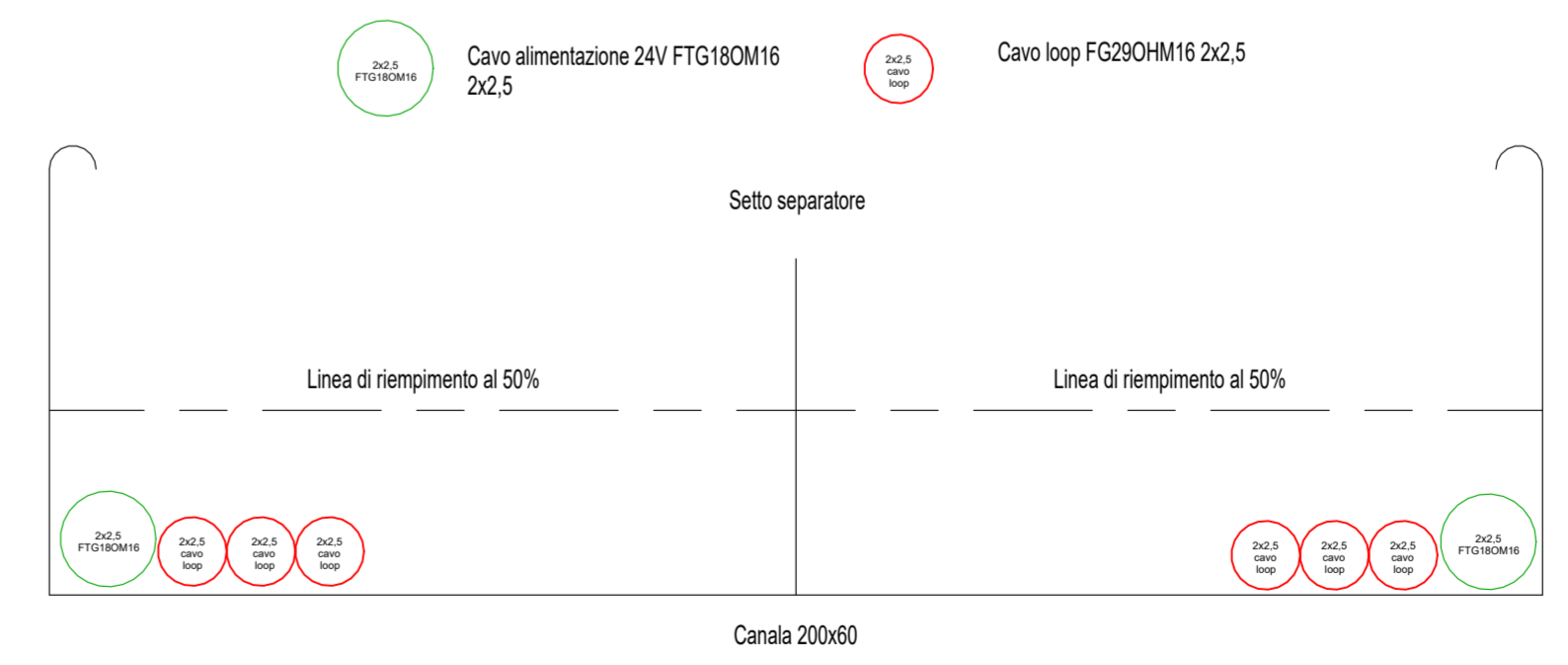


A Impianto di Rivelazione Incendi e Controllo Accessi - Sezione A-A
1 : 100

Legenda rivelazione		
Simbolo	ID_Codice Identità	Descrizione
—	PI_RIGI_ABS-ASD	Tubazione in ABS Ø 25mm colore rosso per sistema ad aspirazione
X	FD_SAS-FORO	Foro di campionamento su tubazione
[C]	FD_CRI-RL	Centrale Rivelazione Incendi a 8 LOOP espandibili
[IN FI]	FD_POA-MI	Pannello ottico acustico monofacciale "Allarme incendio"
[M]	FD_PUL_AI	Pulsante manuale di allarme incendio
[E]	FD_PUL_SG	Pulsante di emergenza sgancio energia
[FI]	FD_RFU-V	Rivelatore ottico di fumo per installazione in ambiente
[T]	FD_RIT-V	Rivelatore termovelocimetrico
[C]	FD_CC_1C-1R	Centrale a campionamento completo di sistema di aspirazione. 1 Canale 1 Rivelatore
[FI]	FD_RHCN-V	Rivelatore di acido cianidrico completo di modulo di acquisizione
[FI]	FD_RHF-V	Rivelatore di acido fluoridrico completo di modulo di acquisizione
[OTSI]	FD_UCS_OT5x	Unità di controllo cavo sensorico
[10MI]	FD_MOD_10I	Modulo isolato di tipo indirizzato - 10 Input
[10MO]	FD_MOD_10O	Modulo isolato di tipo indirizzato - 10 Output
[1MI]	FD_MOD_1I	Modulo isolato di tipo indirizzato - 1 Input
[M]	SD_CM	Contatto magnetico
[CAN]	SD_CAN	Centrale Antintrusione
[BD]	SD_LB	Lettore Badge
[C]	SD_CV	Controllore di varco per la gestione di badge, contatto magnetico, elettroserratura e pulsante, comprensivo di alimentatore, punto dati e box di completamento per le apparecchiature

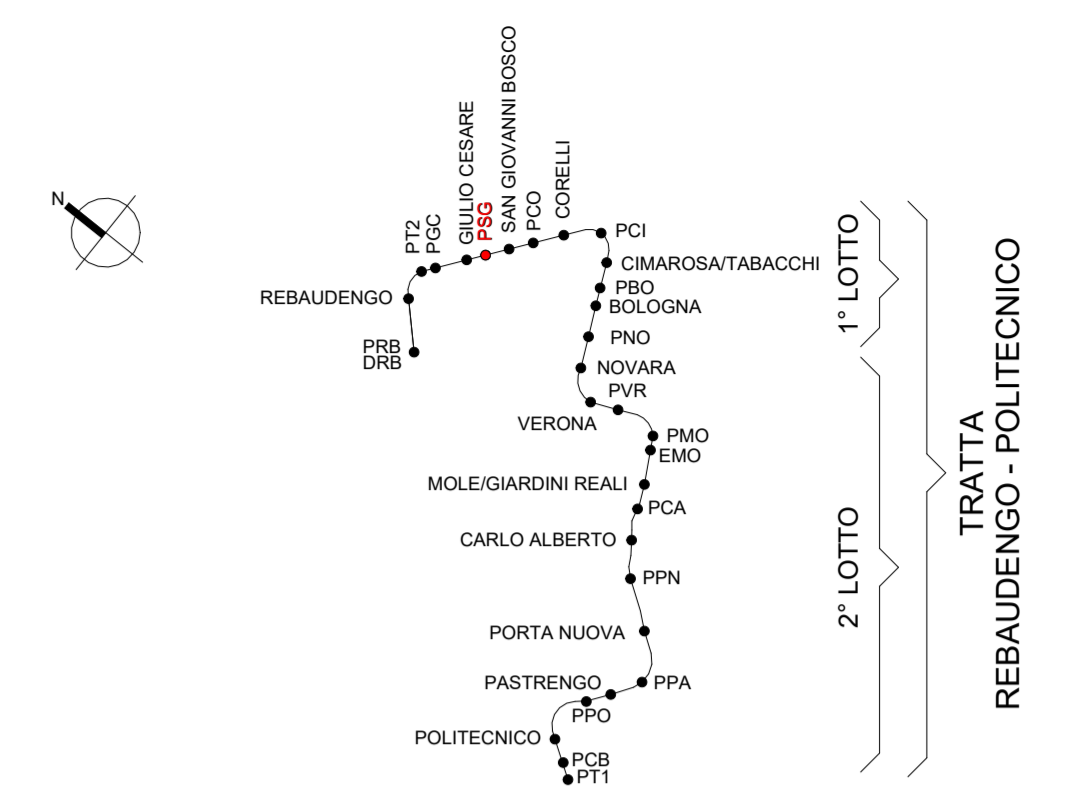
Chiave lettura codifica apparato	
LOOP:XX	LOOPX: numero identificativo del Loop cui è collegata l'apparecchiatura XX: numero progressivo di identificazione del dispositivo

Chiave lettura codifica apparato - Controllo Accessi	
Cn.Nxx	n: Numero progressivo di identificazione del Controllore N: Lettera di identificazione del dispositivo C = Contatto Magnetico P = Pulsante Antipista L = Lettore Badge E = Elettroserratura xx: Numero progressivo di identificazione del dispositivo

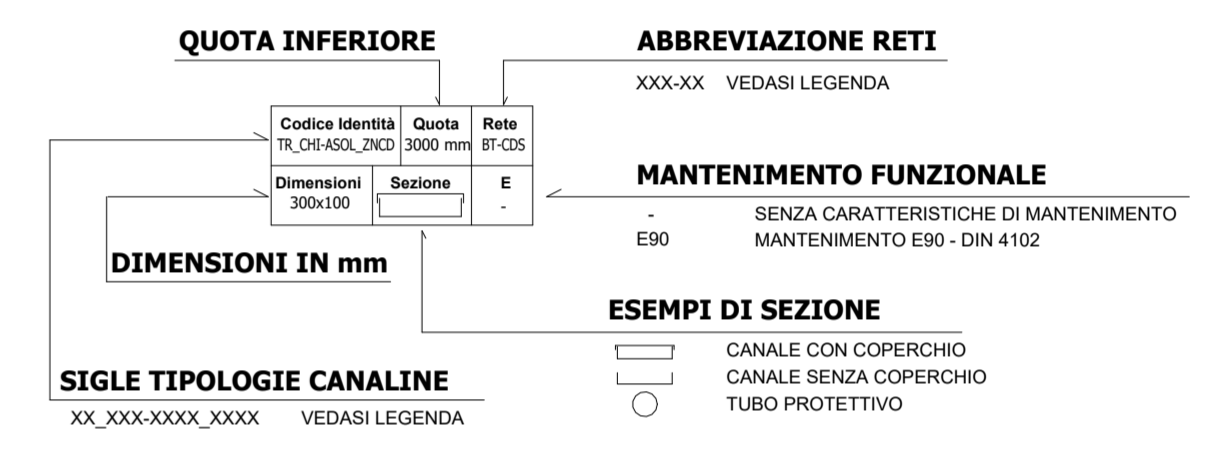


P Riempimento cavi uscita dalla centrale rivelazione Incendi

KEY PLAN



Legenda Distribuzione				
CANALINE NON DI SISTEMA				
SIMBOLO	CODICE IDENTITA'	DESCRIZIONE	RETE	ABBREVIAZIONE
[Green Box]	TR_APE-E90_ZNCD	Canalina portacavi aperta senza coperchio, isolata, in acciaio zincato a caldo, mantenimento funzionale E90	Correnti deboli Rivelazione Incendi	CD-RI
[Green Box]	TR_APE-ASQ_ZNCD	Canalina portacavi aperta senza coperchio, isolata, in acciaio zincato a caldo	Correnti deboli Fibra ottica	CD-FO
[Green Box]	CF_UNI_REI	Barriera frangifiamma per ripristino pareti REI		



NOTA
Il cavo bus dell'impianto di Controllo Accessi transita attraverso le canaline BT-CDS/BT-CDA.

MINISTERO DELLE INFRASTRUTTURE E DELLA MOBILITÀ SOSTENIBILI
STRUTTURA TECNICA DI MISSIONE

Mims
COMUNE DI TORINO
CITTA' DI TORINO

METROPOLITANA AUTOMATICA DI TORINO
LINEA 2 - TRATTA POLITECNICO - REBAUDENGO
PROGETTAZIONE DEFINITIVA
Lotto Costruttivo 1: Rebaudengo - Bologna

PROGETTO DEFINITIVO		IL PROGETTISTA	
DIRETTORE PROGETTAZIONE Responsabile integrazione discipline specialistiche	Ing. R. Crova Ordine degli Ingegneri della Provincia di Torino n. 6038S	INFRATRASPORTI.TO S.r.l.	
ELABORATO	REV. int. est.	SCALA	DATA
BIM MANAGER Geom. L. D'Accardi	0 1	1 : 100	15/12/2022

AGGIORNAMENTI				
REV.	DESCRIZIONE	DATA	REDATTO	CONTROL.
0	EMISSIONE	31/03/2022	GME	AGH
1	Emissione finale a seguito di verifica preventiva	15/12/2022	GME	AGH

STAZIONE APPALTANTE			
LOTTO 1	CARTELLA	12.3.3	12 MTL2T1A1D IRIPSGT001
DIRETTORE DI DIVISIONE INFRASTRUTTURE E MOBILITÀ Ing. R. Bertasio			
RESPONSABILE UNICO DEL PROCEDIMENTO Ing. A. Strozzi			

TRATTA REBAUDENGO - POLITECNICO