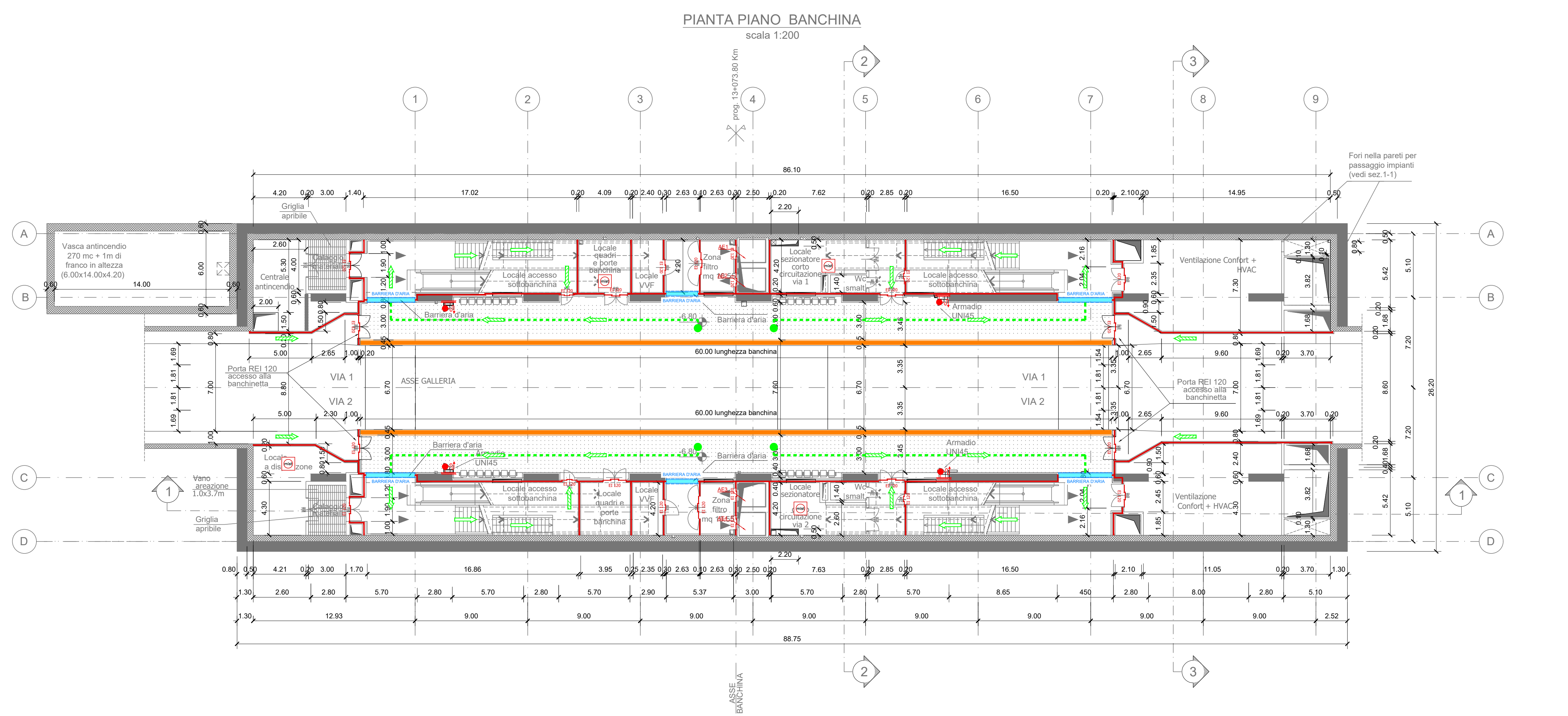
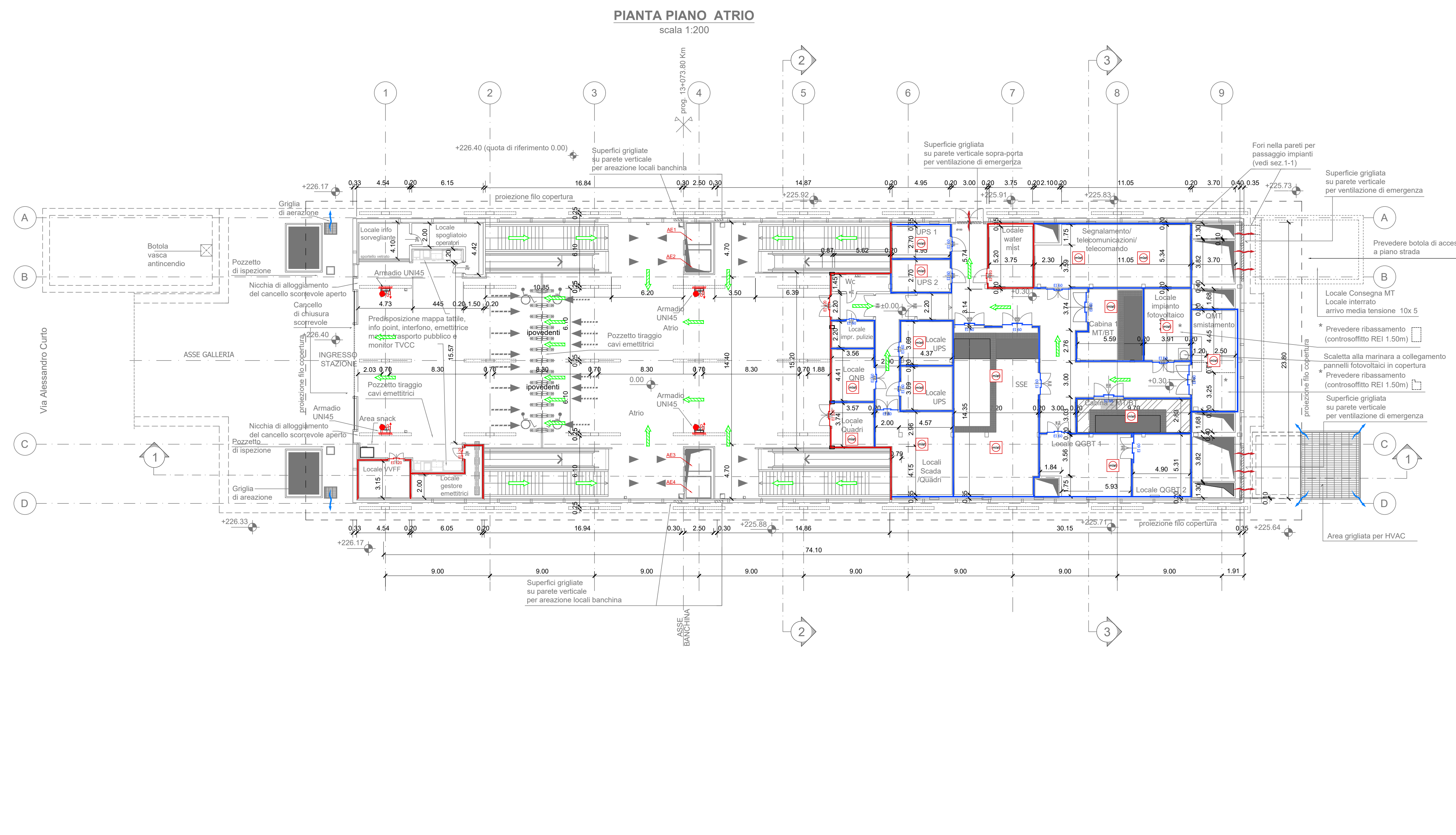
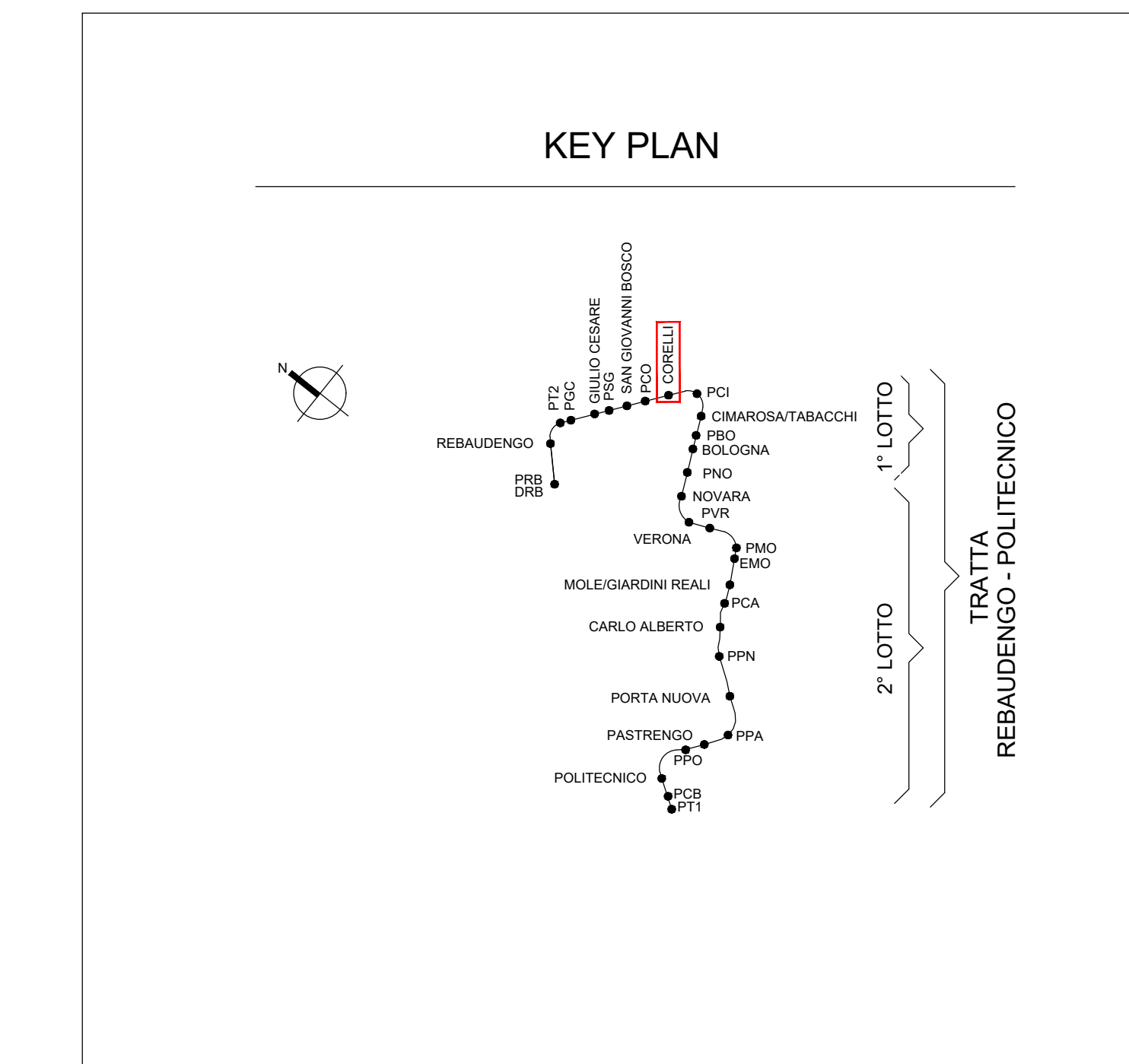


SIMBOLOGIA DI PREVENZIONE INCENDI			
ai sensi del D.M.I. del 30/09/1983			
	Elemento costruttivo REI 120		Impianto automatico di rivelazione fumo ottico
	Elemento costruttivo REI 120		Impianto automatico di rivelazione termica statico
	Elemento costruttivo REI 120		Impianto automatico di rivelazione termica elettromeccanico
	Elemento costruttivo REI 120		Impianto automatico di rivelazione gas
	Porta resistente al fuoco Etex		Impianto automatico di rivelazione ossido di carbonio
	Esodo normale verso l'alto		Impianto automatico di rivelazione miscela infiammabili
	Esodo normale orizzontale		Centralina rivelazione incendi
	Esodo alternativo verso l'alto		pulsante manuale di segnalazione antincendio
	Esodo alternativo orizzontale		segnalazione acustica/luminosa
	Esodo alternativo verso il basso		
	Spazio calmo		
	Percorso di fuga normodotati		Idrante UNI 45
	Percorso di fuga privo di barriere architettoniche		Idrante soprassuolo
	Percorso di fuga alternativo		Abaco UNI 70 mopompa VVF
	Indicazione via di fuga con lampade autalimentate e alloggiamento segnalatore		Impianto fisso di spegnimento automatico (Sprinkler)
	Indicazione via di fuga con illuminazione di sicurezza		Impianto fisso di spegnimento automatico (GAS)
	Pulsante di sgancio impianto elettrico		Impianto fisso di spegnimento automatico (Water Mist)
	Filtro a prova di fumo con ventilazione naturale		Estintore portatile - a polveri portatili
	Filtro a prova di fumo in sovrapposizione		Estintore portatile - a schiuma
	Spazi a cielo libero		Estintore portatile - a schiuma
	Apertura di armaria		Estintore cancellato
	Ventilazione di emergenza		
	Aperture codificate di aerazione naturale		

NOTA: RESISTENZA AL FUOCO STRUTTURE PORTANTI E/O SEPARANTI: fare riferimento alla Relazione di Prevenzione Incendi



- NOTA:
- Le quote delle emergenze superficiali sono relative alla quota della pavimentazione finita nell'intorno delle stesse.
 - I locali degli impianti tecnologici a servizio della stazione devono costituire compartimento antincendio avente caratteristiche di resistenza al fuoco non inferiore a REI/EI 120 e ciascun locale dovrà essere compartimentato dagli altri con elementi aventi caratteristiche di resistenza al fuoco pari a REI/EI 60.
 - Le caratteristiche di resistenza al fuoco dei locali di separazione tra la banchina di stazione e i locali tecnici dovranno essere non inferiore a REI/EI 120. In caso di locali tecnici raggruppati tra loro e comunicanti con la banchina di stazione, le caratteristiche di resistenza al fuoco delle strutture perimetrali dell'intera zona dei locali tecnici dovranno essere non inferiori a REI/EI 120 fermo restando che ciascun locale dovrà essere compartimentato dagli altri con elementi aventi caratteristiche di resistenza al fuoco pari a REI/EI 60.



MINISTERO DELLE INFRASTRUTTURE E DELLA MOBILITÀ SOSTENIBILI
STRUTTURA TECNICA DI MISSIONE

Mims
COMUNE DI TORINO
CITY OF TORINO

METROPOLITANA AUTOMATICA DI TORINO
LINEA 2 - TRATTA POLITECNICO - REBAUDENGO
PROGETTAZIONE DEFINITIVA
 Lotto Generale: Politecnico - Rebaudengo

PROGETTO DEFINITIVO		INFRA.TO INFRASTRUTTURE PER LA MOBILITÀ		INFRATRASPORTI.TO S.r.l.	
DIRETTORE PROGETTAZIONE Responsabile integrazione discipline specialistiche	IL PROGETTISTA				
Ing. R. Crow Ordine degli Ingegneri della Provincia di Torino n. 60385	Ing. F. Cocchi Ordine degli Ingegneri della Provincia di Torino n. 8785X				
PREVENZIONE INCENDI					
LINEA STAZIONE CORELLI - PIANTA PIANO ATRIO E BANCHINE					
ELABORATO		REV.	SCALA	DATA	
BIM MANAGER Geom. L. D'Accardi		01	0 1	1:200	31/03/2022
AGGIORNAMENTI					
REV.	DESCRIZIONE	DATA	REDAITTO/CONTROL.	APPROV.	VISTO
0	EMISSIONE	31/03/22	PCP	FCO	RCI
1	AGGIORNAMENTO PER ASPETTI FUNZIONALI E DI PREVENZIONE INCENDI	31/03/22	PCP	FCO	RCI
-	-	-	-	-	-
-	-	-	-	-	-
-	-	-	-	-	-

STAZIONE APPALTANTE
 DIRETTORE DI DIVISIONE INFRASTRUTTURE E MOBILITÀ
 Ing. R. Bertasio

RESPONSABILE UNICO DEL PROCEDIMENTO
 Ing. A. Strozzi